




BOLETÍN DE LA INDUSTRIA CÁRNICA
EDICIÓN ESPECIAL



MES NACIONAL DE LA
HERENCIA
HISPANA
EN ESTADOS UNIDOS
SEPTIEMBRE 15 - OCTUBRE 15

Estamos orgullosos de ser una compañía que lleva la herencia hispana en nuestro ADN y por eso amamos atender a nuestros clientes hispanos con toda la dedicación y el profesionalismo para llevarlos siempre a crecer y explorar nuevos negocios.



 @andesglobaltrading
 @andesglobaltrading
 andesglobaltrading



Boletín de la Industria Cárnica

27 de Septiembre 2023

Resumen	2
Estadísticas de Cerdo	3
Proyección de Precio de Cerdo	4-8
Estadísticas de Res	9-10
Proyección Precio Res	11-14
Estadísticas de Pollo	15-16
Proyección de Pollo	17-19
Estadísticas de Pavo	20
Proyección de Pavo	21-22
Ganado en Engorda	23
Estadísticas De MX	24-26
Estadísticas de COL	27-28
Precio de Cerdo Global	29
Commodity Futures	30-31

Cerdo:

- Se espera que el reporte de inventarios de cerdos que saldrá el 28 de septiembre muestre una manada reproductora a la baja entre un 1.5% y un 2% VS el año pasado. Esta reducción puede ser mitigada por un aumento continuo en la productividad, aunque el suministro en general se espera que se mantenga constante el próximo año en comparación con el 2023.

- La fuerte demanda de exportación continúa soportando los precios en el corto plazo. La falta de inventarios congelados durante el verano limitó los embarques de exportación, aunque ante unas excelentes ventas de un 40% superiores a las del año pasado.

- Los precios de los lomos han estado firmes hasta el momento, en cierto modo apoyados por los precios de las proteínas alternativas. Los mercados de los contratos futuros de cerdos se mantienen con preocupación ante las perspectivas desfavorables para el invierno cuando se incremente el suministro estacional.

- Los precios de la pierna/pernil se han mantenido, aunque una buena demanda de México ha ayudado a mitigar el incremento estacional de la oferta. La demanda doméstica en EEUU es buena, aunque no al nivel del 2022.

Pollo:

La subida en el precio de la pechuga de pollo sin piel sin hueso, causada por compradores que estaban cortos de producto para el festivo del día del trabajo, parece que ha corrido su curso. Los precios están a la baja conforme la demanda disminuye y hay más disponibilidad de abasto en el mercado inmediato.

Por ahora los precios de carne oscura continúan encontrando apoyo. Los precios no se dispararon como los de la pechuga de pollo y la demanda de exportación continua sólida, especialmente ahora que Brasil aparentemente ha aumentado sus precios.

Huevos en incubación y colocación de polluelos debe de continuar bajando hacia el otoño cuando los productores generalmente recortan producción para alinearse mejor con una demanda más débil en los meses de otoño.

Los precios del maíz han estado tendiendo a la baja conforme el abasto doméstico y mundial se han recuperado. Con la expectativa de una baja en producción de carne roja, los productores de pollo se ven enfocados en capitalizar y obtener más participación en el mercado del 2024.

Res/Ganado:

- Los precios de futuros de ganado en engorda siguen incrementando apoyado por la reacción de los comercializadores que siguen pagando precios por encima de lo pronosticado para el mercado a corto plazo. La disponibilidad de ganado en engorda esta 2.2% por debajo de los niveles del año pasado. Con esta tendencia de disponibilidad a la baja, las engordas se apalancarán y presionarán a los empacadores a pagar más.

- Los futuros para la primavera precian el ganado cerca de los \$200/cwt, un 8% por encima del mercado actual. Enfrentando pérdidas sustanciales, los empacadores eventualmente decidirán reducir todavía más los sacrificios, llegando posiblemente a 4 días por semana. Se estima un 7.5% de decremento en el sacrificio de ganado para el siguiente año comparado a este y los altos precios racionaran la demanda.

- Por temporada se esperan pesos promedio más altos del ganado, elevando la disponibilidad de recortes grasos entrando el otoño. Para octubre se pronostica que los precios de las pulpas y diezmillos se mantengan.

Pavo y otras aves:

- Poco ha cambiado en este mercado a corto plazo. El abasto continúa siendo adecuado, no ha habido brotes de Influenza aviar de alta patogenicidad (HPAI) y los altos precios en los supermercados (demanda) continúan impactando las ventas.

- Compradores reconocen que la demanda mejora en el día de acción de gracias, pero considerando que el mercado inmediato continua bien abastecido, la mayoría están tranquilos comprando conforme van necesitando y buscando descuentos para agregar a sus posiciones.

- Los precios de la pechuga sin piel sin hueso se han mantenido estables, aunque el abasto congelado aún está ahí y negociándose con descuento. Ventas en el sector institucional han estado deslucidas, previniendo cualquier tipo de movimiento al alza.

- Las piernas continúan teniendo buen soporte y negociándose al alza, y el abasto de alas se está quedando corto en el mercado inmediato.

- El abasto en el 4to trimestre debe de ser adecuado. La colocación de pavipollos en el mes de agosto estuvo casi igual que la del año pasado y 3.8% más alta que en el 2021. Sin pérdidas por HPAI, esto indica más abasto en el mercado hasta finales del año.

Mercado de Cerdo - Situación de Abasto y Perspectiva

Producción semanal de Cerdo

Fuente: USDA

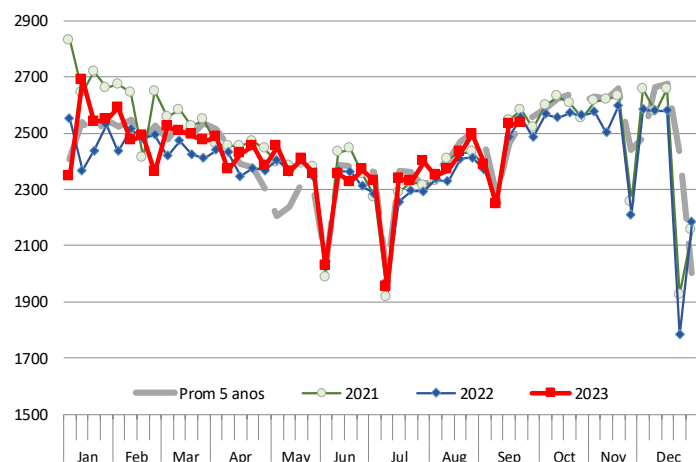
		Sacrificios (1000 CABEZAS)	Cambio %	Peso Canal LBS	Cambio %	Producción (Million lbs)	Cambio %
Año anterior	24-Sep-22	2,555		212.0		542.0	
Esta semana	23-Sep-23	2,537	-0.7%	206.0	-2.8%	523.2	-3.5%
Semana pasada	16-Sep-23	2,531		206.0		521.5	
Esta semana	23-Sep-23	2,537	0.2%	206.0	0.0%	523.2	0.3%
Acumulado 2022	24-Sep-22	90,333		215.7		19,481	
Acumulado 2023	23-Sep-23	91,486	1.3%	213.1	-1.2%	19,499	0.1%

Histórico por Trimestre + Proyección

Q1 2022	31,604		218.5		6,905	
Q2 2022	30,619		216.8		6,639	
Q3 2022	30,967		211.0		6,534	
Q4 2022	32,132		215.3		6,919	
Annual	125,322	Y/Y % CH.	215.4	Y/Y % CH.	26,996	Y/Y % CH.
Q1 2023	32,569	3.1%	217.1	-0.6%	7,071	2.4%
Q2 2023	30,781	0.5%	214.2	-1.2%	6,593	-0.7%
Q3 2023	30,940	-0.1%	210.0	-0.5%	6,497	-0.6%
Q4 2023	32,775	2.0%	215.0	-0.1%	7,047	1.8%
Annual	127,066	1.4%	214.1	-0.6%	27,208	0.8%
Q1 2024	31,853	-2.2%	217.4	0.1%	6,925	-2.1%
Q2 2024	30,474	-1.0%	214.8	0.3%	6,546	-0.7%
Q3 2024	30,960	0.1%	211.0	0.5%	6,533	0.5%
Q4 2024	32,629	-0.4%	215.5	0.2%	7,032	-0.2%
Annual	125,915	-0.9%	214.7	0.3%	27,035	-0.6%

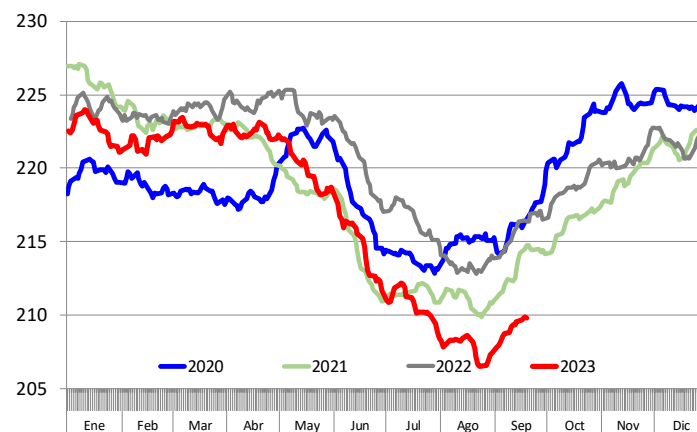
Sacrificio Semanal Cerdos, Miles de Cabezas

FUENTE: USDA



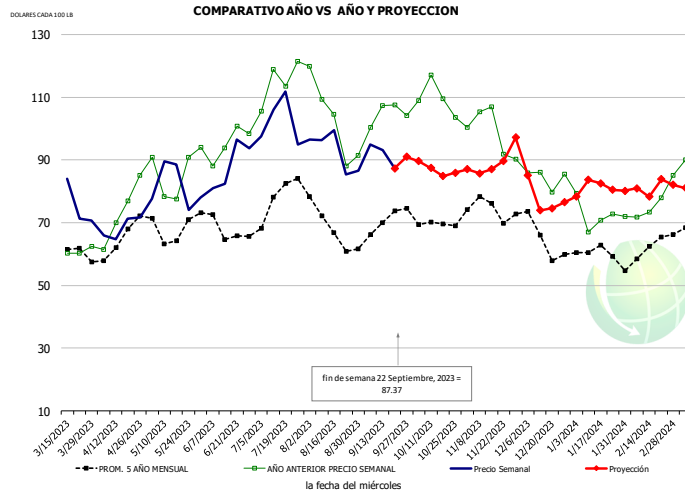
PESOS CANALES 5-DIAS PROMEDIO - CERDOS EMPACADORES

Basado en el Informe Diario de MPR, LM_HG201.



La información contenida en este documento ha sido obtenida de fuentes que Andes Global Trading considera confiables, sin embargo, no garantiza su exactitud o exhaustividad. Las opiniones del mercado y pronósticos aquí contenidos reflejan juicios del autor del informe sobre la información contenida, y están sujetas a cambios, basados en ciertas hipótesis, solo algunas de estas contempladas en este documento. Diferentes hipótesis podrían producir resultados substancialmente diferentes. Advertimos que no hay un método universalmente aceptado de predecir los precios, y esta información debe ser usada con precaución. Andes Global Trading no garantiza ningún resultado y no hay garantía sobre la información pronosticada en este informe. Cualquier forma de reproducción sin el consentimiento por escrito de Andes Global Trading está estrictamente prohibida.

PIERNA CON PIEL Y HUESO EN COMBO, USDA, NAMP: 401A

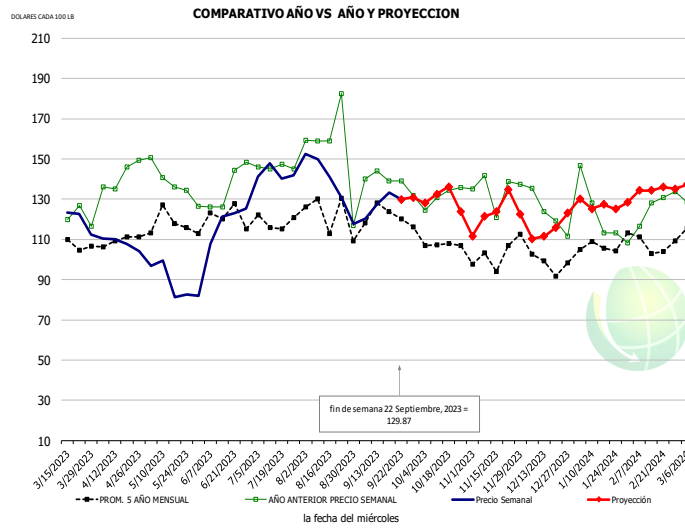


HISTORICO DE PRECIO Y PROYECCION

-DOLARES CADA 100 LB-

	PROM. 5 AÑO	AÑO ANT	ACTUAL	PROYECC	% Cambio
MAR	61.32	62.33	76.14		22.2%
ABR	62.99	73.80	66.40		-10.0%
MAY	65.34	81.18	82.11		1.2%
JUN	67.84	93.48	83.97		-10.2%
JUL	74.07	113.64	101.48		-10.7%
AGO	66.98	101.93	90.66		-11.1%
13-Sep		107.25	93.22		-13.1%
22-Sep		107.62	87.37		-18.8%
4-Oct		108.99		89.61	-17.8%
SEP	68.10	103.88		92.00	-11.4%
OCT	68.45	107.83		88.00	-18.4%
NOV	73.58	99.64		87.00	-12.7%
DIC	64.41	84.24		81.00	-3.8%
ENE	59.25	72.46		80.00	10.4%
FEB	59.06	73.65		80.00	8.6%

PIERNA, INNER SHANK, FRESCO, USDA

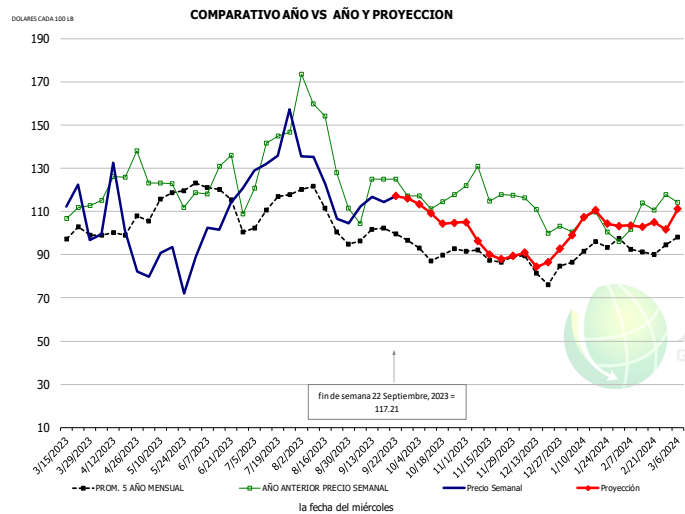


HISTORICO DE PRECIO Y PROYECCION

-DOLARES CADA 100 LB-

	PROM. 5 AÑO	AÑO ANT	ACTUAL	PROYECC	% Cambio
MAR	105.82	123.69	124.38		0.6%
ABR	108.71	145.14	108.40		-25.3%
MAY	119.47	132.20	93.56		-29.2%
JUN	119.61	140.52	121.11		-13.8%
JUL	115.05	138.54	146.97		6.1%
AGO	118.27	141.35	135.98		-3.8%
13-Sep		144.20	127.53		-11.6%
22-Sep		138.98	129.87		-6.6%
4-Oct		138.98		128.00	-7.9%
SEP	119.09	142.04		129.00	-9.2%
OCT	111.15	133.40		134.00	0.4%
NOV	105.08	138.61		118.00	-14.9%
DIC	102.74	127.64		115.00	-9.9%
ENE	106.08	117.87		127.00	7.7%
FEB	106.97	122.70		134.00	9.2%

PIERNA, OUTER SHANK, FRESCO, USDA



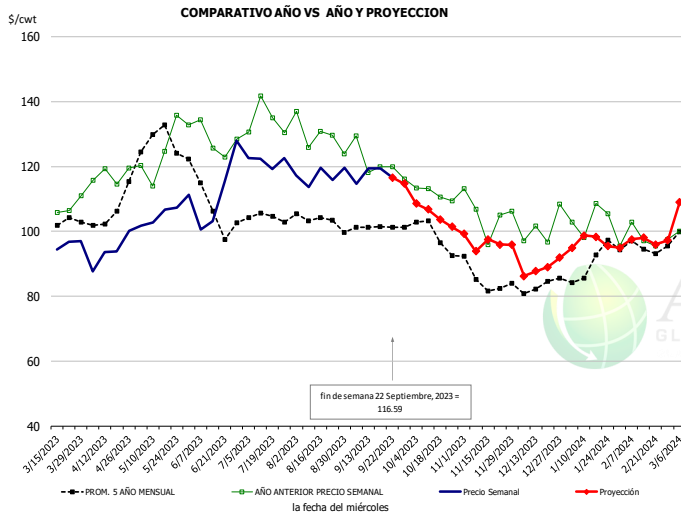
HISTORICO DE PRECIO Y PROYECCION

-DOLARES CADA 100 LB-

	PROM. 5 AÑO	AÑO ANT	ACTUAL	PROYECC	% Cambio
MAR	94.00	109.04	114.52		5.0%
ABR	99.99	128.17	93.33		-27.2%
MAY	118.57	125.43	83.73		-33.2%
JUN	116.31	121.21	104.94		-13.4%
JUL	112.25	139.45	136.83		-1.9%
AGO	112.12	146.17	119.78		-18.1%
13-Sep		124.85	116.65		-6.6%
22-Sep		125.00	117.21		-6.2%
4-Oct		125.00		113.40	-9.3%
SEP	98.51	119.41		116.00	-2.9%
OCT	90.78	116.70		109.00	-6.6%
NOV	89.78	122.82		96.00	-21.8%
DIC	85.07	110.78		89.00	-19.7%
ENE	91.64	106.45		103.00	-3.2%
FEB	91.79	106.64		104.00	-2.5%

La información contenida en este documento ha sido obtenida de fuentes que Andes Global Trading considera confiables, sin embargo, no garantiza su exactitud o exhaustividad. Las opiniones del mercado y pronósticos aquí contenidos reflejan juicios del autor del informe sobre la información contenida, y están sujetas a cambios, basados en ciertas hipótesis, solo algunas de estas contempladas en este documento. Diferentes hipótesis podrían producir resultados substancialmente diferentes. Advertimos que no hay un método universalmente aceptado de predecir los precios, y esta información debe ser usada con precaución. Andes Global Trading no garantiza ningún resultado y no hay garantía sobre la información pronosticada en este informe. Cualquier forma de reproducción sin el consentimiento por escrito de Andes Global Trading está estrictamente prohibida.

LOMO CON HUESO AL VACIO, FRESCO, USDA

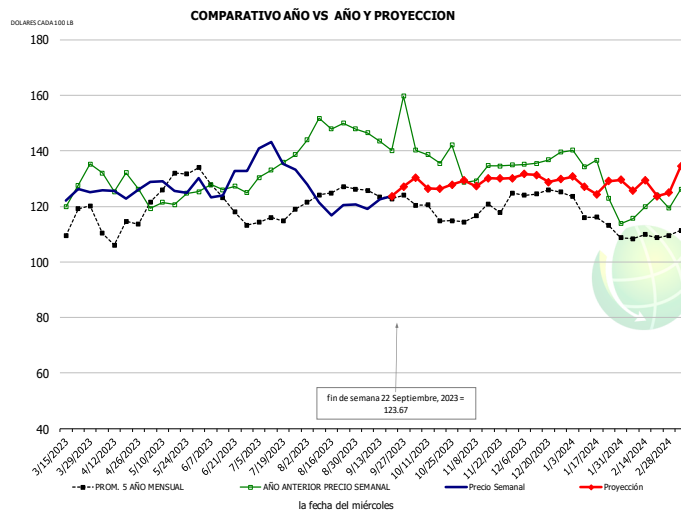


HISTORICO DE PRECIO Y PROYECCION

-DOLARES CADA 100 LB-

	PROM. 5 AÑO	AÑO ANT	ACTUAL	PROYECC	% Cambio
MAR	99.07	108.66	95.74		-11.9%
ABR	103.74	115.74	93.28		-19.4%
MAY	127.70	120.23	105.11		-12.6%
JUN	107.21	127.00	109.62		-13.7%
JUL	103.21	131.98	121.08		-8.3%
AGO	102.45	126.73	117.61		-7.2%
13-Sep		118.08	119.49		1.2%
22-Sep		119.97	116.59		-2.8%
4-Oct		113.28		108.51	-4.2%
SEP	100.35	120.97		118.00	-2.5%
OCT	98.37	111.37		107.00	-3.9%
NOV	85.37	104.65		98.00	-6.4%
DIC	81.73	99.84		87.00	-12.9%
ENE	89.39	103.98		96.00	-7.7%
FEB	94.47	98.34		97.00	-1.4%

CUSHION/BOLA DE BRAZUELO 92% EN COMBO, USDA, NAMP: 405B

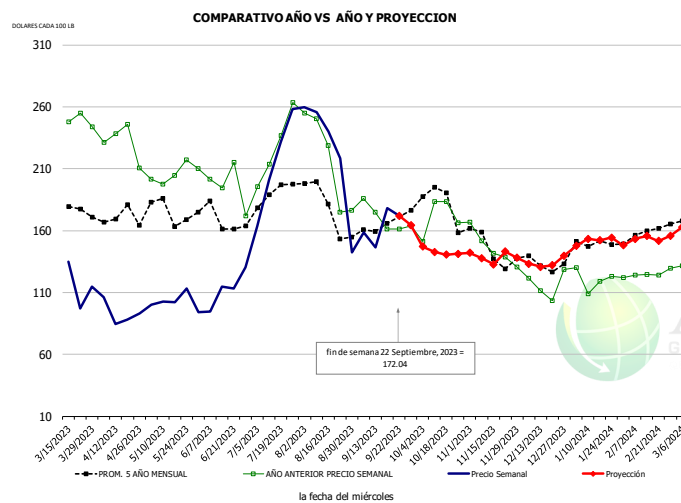


HISTORICO DE PRECIO Y PROYECCION

-DOLARES CADA 100 LB-

	PROM. 5 AÑO	AÑO ANT	ACTUAL	PROYECC	% Cambio
MAR	110.24	123.89	123.91		0.0%
ABR	111.70	130.37	124.42		-4.6%
MAY	128.13	121.28	127.20		4.9%
JUN	123.48	126.72	131.54		3.8%
JUL	115.81	133.79	138.38		3.4%
AGO	122.44	142.21	123.49		-13.2%
13-Sep		143.47	122.51		-14.6%
22-Sep		140.20	123.67		-11.8%
4-Oct		140.29		130.37	-7.1%
SEP	123.13	142.67		124.00	-13.1%
OCT	116.93	138.39		128.00	-7.5%
NOV	118.45	132.82		129.00	-2.9%
DIC	125.64	135.97		131.00	-3.7%
ENE	116.64	131.95		131.00	-0.7%
FEB	108.23	120.62		126.00	4.5%

TOCINO FRESCO SIN PIEL DE 9 A 13LB, USDA, NAMP: 409



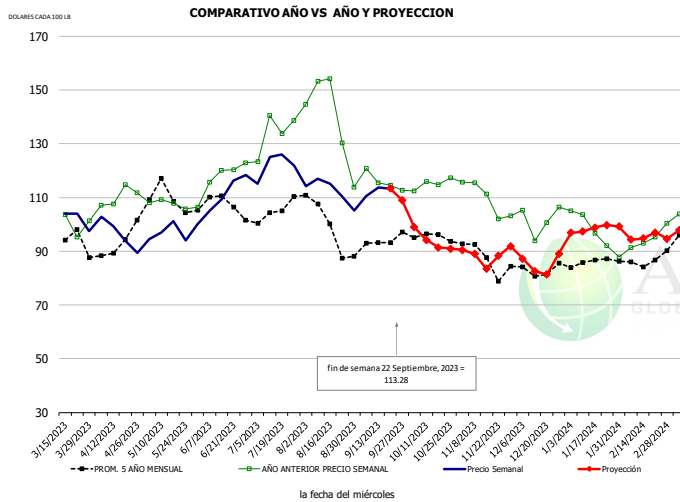
HISTORICO DE PRECIO Y PROYECCION

-DOLARES CADA 100 LB-

	PROM. 5 AÑO	AÑO ANT	ACTUAL	PROYECC	% Cambio
MAR	170.46	245.05	121.63		-50.4%
ABR	163.70	232.37	100.59		-56.7%
MAY	171.86	196.87	105.78		-46.3%
JUN	164.90	200.32	112.03		-44.1%
JUL	188.75	224.19	225.36		0.5%
AGO	178.38	217.16	184.90		-14.9%
13-Sep		174.83	146.41		-16.3%
22-Sep		161.56	172.04		6.5%
4-Oct		151.53		147.30	-2.8%
SEP	158.49	166.87		160.00	-4.1%
OCT	183.46	171.72		145.00	-15.6%
NOV	146.62	149.14		141.00	-5.5%
DIC	134.30	121.19		133.00	9.7%
ENE	149.36	118.97		149.00	25.2%
FEB	160.34	130.50		157.00	20.3%

La información contenida en este documento ha sido obtenida de fuentes que Andes Global Trading considera confiables, sin embargo, no garantiza su exactitud o exhaustividad. Las opiniones del mercado y pronósticos aquí contenidos reflejan juicios del autor del informe sobre la información contenida, y están sujetas a cambios, basados en ciertas hipótesis, solo algunas de estas contempladas en este documento. Diferentes hipótesis podrían producir resultados substancialmente diferentes. Advertimos que no hay un método universalmente aceptado de predecir los precios, y esta información debe ser usada con precaución. Andes Global Trading no garantiza ningún resultado y no hay garantía sobre la información pronosticada en este informe. Cualquier forma de reproducción sin el consentimiento por escrito de Andes Global Trading está estrictamente prohibida.

PICNIC SIN CUSHION, FRESCO EN COMBO, USDA

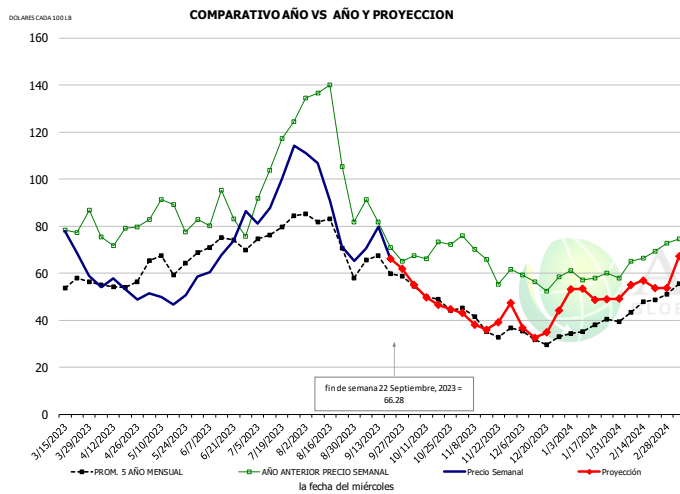


HISTORICO DE PRECIO Y PROYECCION

-DOLARES CADA 100 LB-

	PROM. 5 AÑO	AÑO ANT	ACTUAL	PROYECC	% Cambio
MAR	90.28	97.80	102.26		4.6%
ABR	91.19	111.78	94.76		-15.2%
MAY	107.06	104.56	97.13		-7.1%
JUN	106.60	117.21	111.07		-5.2%
JUL	105.14	131.41	123.39		-6.1%
AGO	99.73	137.58	112.15		-18.5%
13-Sep		115.50	113.72		-1.5%
22-Sep		114.50	113.28		-1.1%
4-Oct		112.47		99.00	-12.0%
SEP	91.03	114.84		113.00	-1.6%
OCT	94.23	114.84		94.00	-18.1%
NOV	87.79	110.06		88.00	-20.0%
DIC	83.08	102.87		85.00	-17.4%
ENE	85.31	97.45		98.00	0.6%
FEB	85.69	92.54		96.00	3.7%

RECORTE, 42% EN COMBO, USDA

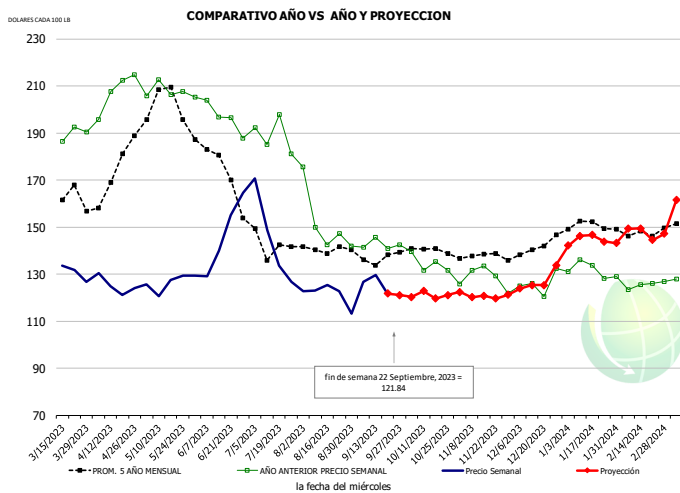


HISTORICO DE PRECIO Y PROYECCION

-DOLARES CADA 100 LB-

	PROM. 5 AÑO	AÑO ANT	ACTUAL	PROYECC	% Cambio
MAR	50.38	81.99	66.39		-19.0%
ABR	53.84	76.66	52.75		-31.2%
MAY	62.60	83.65	50.22		-40.0%
JUN	69.07	81.91	68.46		-16.4%
JUL	75.26	110.58	95.79		-13.4%
AGO	75.04	114.79	81.61		-28.9%
13-Sep		81.90	79.69		-2.7%
22-Sep		70.81	66.28		-6.4%
4-Oct		67.56		55.00	-18.6%
SEP	60.15	75.16		73.00	-2.9%
OCT	50.40	71.17		49.00	-31.1%
NOV	37.78	66.50		40.00	-39.8%
DIC	33.10	57.95		37.00	-36.1%
ENE	36.70	59.37		51.00	-14.1%
FEB	44.82	66.01		54.00	-18.2%

COSTILLA, SPARERIB-MED, FRESCO USDA, NAMP:416



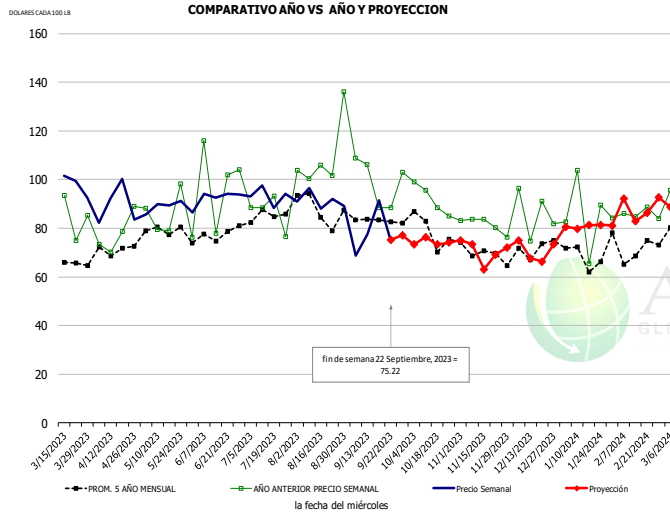
HISTORICO DE PRECIO Y PROYECCION

-DOLARES CADA 100 LB-

	PROM. 5 AÑO	AÑO ANT	ACTUAL	PROYECC	% Cambio
MAR	157.96	186.72	129.49		-30.7%
ABR	170.37	204.96	124.02		-39.5%
MAY	198.99	208.49	125.00		-40.0%
JUN	174.33	197.55	144.18		-27.0%
JUL	141.96	184.89	141.24		-23.6%
AGO	138.80	151.29	121.74		-19.5%
13-Sep		145.75	129.78		-11.0%
22-Sep		140.95	121.84		-13.6%
4-Oct		139.64		120.39	-13.8%
SEP	135.71	142.45		124.00	-13.0%
OCT	138.49	133.76		120.00	-10.3%
NOV	137.90	129.10		121.00	-6.3%
DIC	140.44	126.05		125.00	-0.8%
ENE	149.20	129.73		144.00	11.0%
FEB	147.38	125.58		149.00	18.6%

La información contenida en este documento ha sido obtenida de fuentes que Andes Global Trading considera confiables, sin embargo, no garantiza su exactitud o exhaustividad. Las opiniones del mercado y pronósticos aquí contenidos reflejan juicios del autor del informe sobre la información contenida, y están sujetas a cambios, basados en ciertas hipótesis, solo algunas de estas contempladas en este documento. Diferentes hipótesis podrían producir resultados substancialmente diferentes. Advertimos que no hay un método universalmente aceptado de predecir los precios, y esta información debe ser usada con precaución. Andes Global Trading no garantiza ningún resultado y no hay garantía sobre la información pronosticada en este informe. Cualquier forma de reproducción sin el consentimiento por escrito de Andes Global Trading está estrictamente prohibida.

PAPADA SIN PIEL EN COMBO, USDA, NAMP: 419

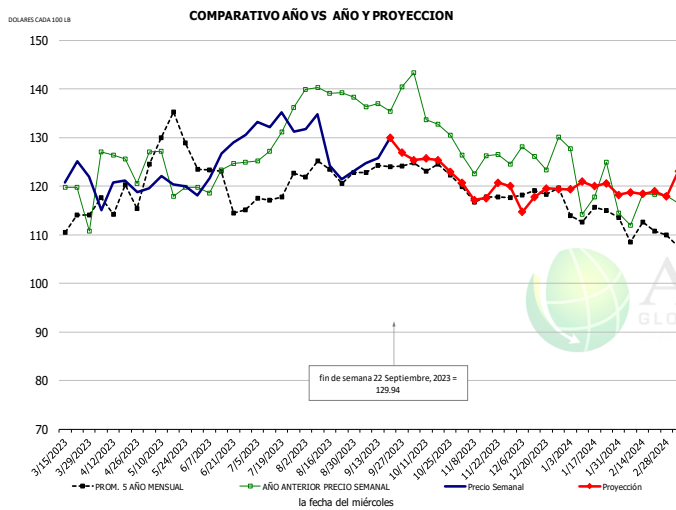


HISTORICO DE PRECIO Y PROYECCION

-DOLARES CADA 100 LB-

PROM. 5 AÑO	AÑO ANT	ACTUAL	PROYECC % Cambio	
MAR	64.88	77.83	89.31	14.7%
ABR	65.95	76.20	85.85	12.7%
MAY	78.14	79.80	84.49	5.9%
JUN	74.18	85.94	86.36	0.5%
JUL	80.09	89.55	90.39	0.9%
AGO	87.69	108.62	85.64	-21.2%
13-Sep		106.19	77.50	-27.0%
22-Sep		88.53	75.22	-15.0%
4-Oct		98.99		73.28 -26.0%
SEP	80.05	98.80		78.00 -21.1%
OCT	73.62	93.21		74.00 -20.6%
NOV	69.67	83.13		71.00 -14.6%
DIC	64.04	78.49		70.00 -10.8%
ENE	60.27	78.70		80.00 1.7%
FEB	73.23	88.58		89.00 0.5%

SIRLOIN DESHUESADO, FRESCO, USDA, NAMP: 414

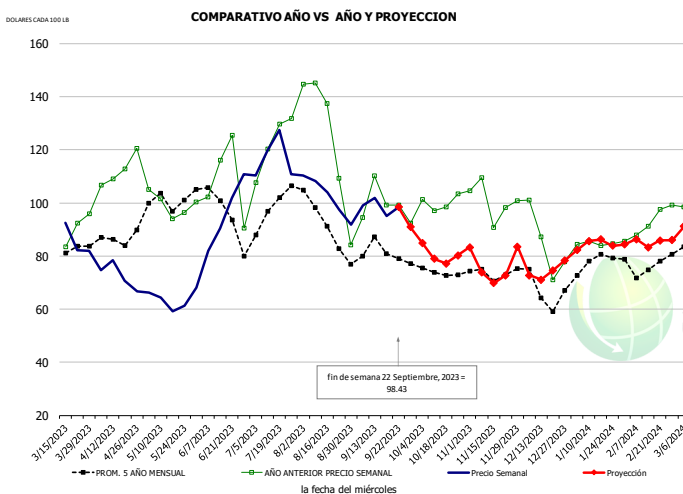


HISTORICO DE PRECIO Y PROYECCION

-DOLARES CADA 100 LB-

PROM. 5 AÑO	AÑO ANT	ACTUAL	PROYECC % Cambio	
MAR	109.15	117.47	122.47	4.3%
ABR	116.44	125.01	118.94	-4.9%
MAY	129.14	121.68	121.05	-0.5%
JUN	118.96	121.75	127.17	4.4%
JUL	117.99	129.61	133.64	3.1%
AGO	122.17	138.40	126.89	-8.3%
13-Sep		136.96	125.86	-8.1%
22-Sep		135.46	129.94	-4.1%
4-Oct		143.41		125.40 -12.6%
SEP	122.39	136.62		128.00 -6.3%
OCT	122.45	133.77		125.00 -6.6%
NOV	117.82	126.21		121.00 -4.1%
DIC	118.34	127.84		117.00 -8.5%
ENE	114.56	120.95		119.00 -1.6%
FEB	111.83	116.99		119.00 1.7%

RECORTE 72% EN COMBO, USDA



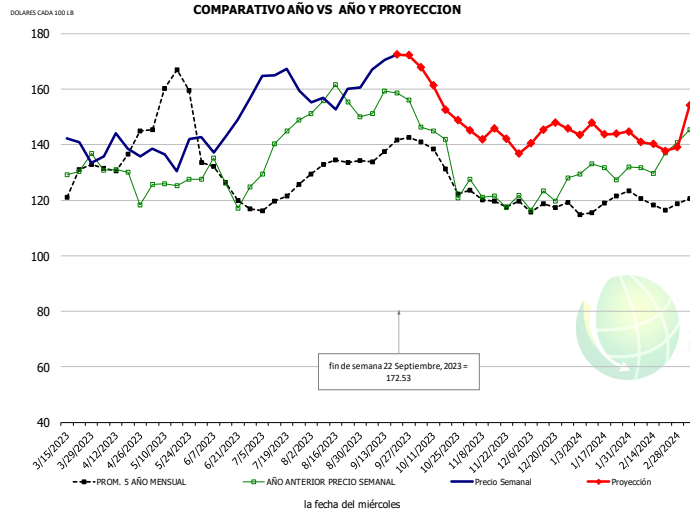
HISTORICO DE PRECIO Y PROYECCION

-DOLARES CADA 100 LB-

PROM. 5 AÑO	AÑO ANT	ACTUAL	PROYECC % Cambio	
MAR	78.87	90.66	90.24	-0.5%
ABR	84.36	110.79	73.71	-33.5%
MAY	100.11	101.69	63.78	-37.3%
JUN	96.37	107.65	90.32	-16.1%
JUL	95.30	121.34	117.92	-2.8%
AGO	91.65	125.25	99.02	-20.9%
13-Sep		110.34	101.80	-7.7%
22-Sep		99.33	98.43	-0.9%
4-Oct		101.28		85.00 -16.1%
SEP	80.51	99.28		100.00 0.7%
OCT	74.42	100.44		80.00 -20.3%
NOV	72.88	102.20		77.00 -24.7%
DIC	68.02	88.77		75.00 -15.5%
ENE	77.11	84.92		83.00 -2.3%
FEB	75.49	91.19		86.00 -5.7%

La información contenida en este documento ha sido obtenida de fuentes que Andes Global Trading considera confiables, sin embargo, no garantiza su exactitud o exhaustividad. Las opiniones del mercado y pronósticos aquí contenidos reflejan juicios del autor del informe sobre la información contenida, y están sujetas a cambios, basados en ciertas hipótesis, solo algunas de estas contempladas en este documento. Diferentes hipótesis podrían producir resultados substancialmente diferentes. Advertimos que no hay un método universalmente aceptado de predecir los precios, y esta información debe ser usada con precaución. Andes Global Trading no garantiza ningún resultado y no hay garantía sobre la información pronosticada en este informe. Cualquier forma de reproducción sin el consentimiento por escrito de Andes Global Trading está estrictamente prohibida.

LOMO SIN HUESO CC STRAP-ON, USDA

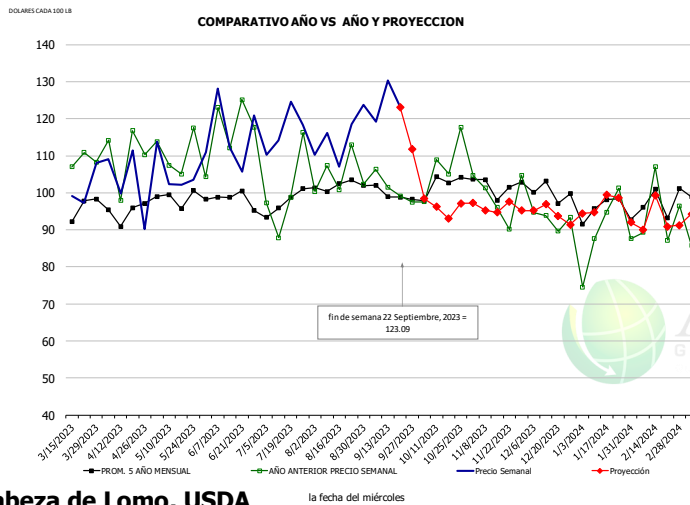


HISTORICO DE PRECIO Y PROYECCION

-DOLARES CADA 100 LB-

	PROM. 5 AÑO	AÑO ANT	ACTUAL	PROYECC % Cambio
MAR	118.27	126.28	139.76	10.7%
ABR	132.52	125.14	136.28	8.9%
MAY	159.09	124.97	137.37	9.9%
JUN	126.16	127.86	146.06	14.2%
JUL	120.09	140.67	163.43	16.2%
AGO	132.34	155.10	156.68	1.0%
13-Sep		159.33	170.65	7.1%
22-Sep		158.54	172.53	8.8%
4-Oct		146.35		167.79 14.7%
SEP	135.43	157.08		171.00 8.9%
OCT	132.61	136.56		163.00 19.4%
NOV	119.71	122.34		145.00 18.5%
DIC	117.87	122.51		142.00 15.9%
ENE	117.49	130.08		145.00 11.5%
FEB	119.16	134.17		140.00 4.3%

Brisket Bones, Full, 30#, FRZ, USDA, NAMP: 416B

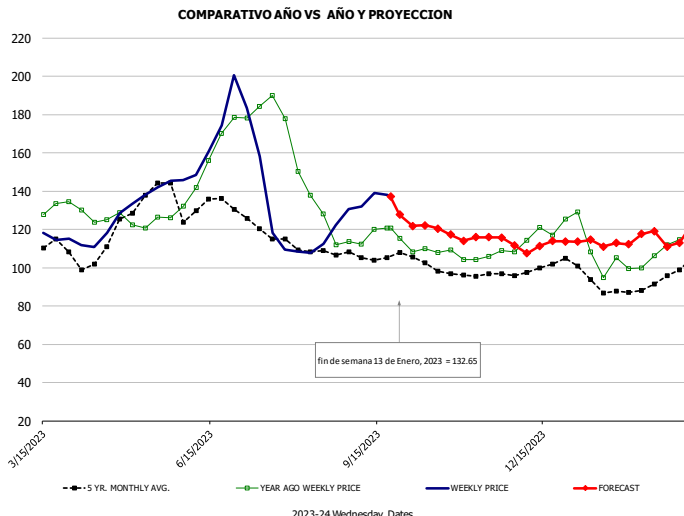


HISTORICO DE PRECIO Y PROYECCION

-DOLARES CADA 100 LB-

	PROM. 5 AÑO	AÑO ANT	ACTUAL	PROYECC % Cambio
MAR	110.33	97.35		-11.8%
ABR	109.81	102.65		-6.5%
MAY	110.96	106.53		-4.0%
JUN	116.47	116.77		0.3%
JUL	100.05	116.87		16.8%
AGO	104.78	0.00		-100.0%
13-Sep		101.46	130.35	28.5%
22-Sep		99.15	123.09	24.1%
4-Oct		97.56		98.37 0.8%
SEP	101.11			105.00 3.8%
OCT	102.25	107.31		98.00 -8.7%
NOV	101.95	99.38		96.00 -3.4%
DIC	100.26	92.90		95.00 2.3%
ENE	96.01	89.54		0.00 -100.0%
FEB	95.72	92.77		0.00 -100.0%

Cabeza de Lomo, USDA



HISTORICO DE PRECIO Y PROYECCION

-DOLARES CADA 100 LB-

	PROM. 5 AÑO	AÑO ANT	ACTUAL	PROYECC % Cambio
MAR	107.00	126.92	115.46	-9.0%
ABR	104.33	126.19	115.77	-8.3%
MAY	134.76	123.45	139.72	13.2%
JUN	130.87	155.16	164.58	6.1%
JUL	117.72	180.58	135.09	-25.2%
AGO	107.51	130.74	115.82	-11.4%
13-Sep		119.96	139.13	16.0%
22-Sep		120.74	137.13	13.6%
4-Oct		108.41		121.89 12.4%
SEP	104.68	116.50		136.00 16.7%
OCT	100.45	107.03		124.00 15.9%
NOV	96.23	105.58		116.00 9.9%
DIC	99.76	118.67		109.00 -8.2%
ENE	91.95	105.10		114.00 8.5%
FEB	90.66	104.71		117.00 11.7%

La información contenida en este documento ha sido obtenida de fuentes que Andes Global Trading considera confiables, sin embargo, no garantiza su exactitud o exhaustividad. Las opiniones del mercado y pronósticos aquí contenidos reflejan juicios del autor del informe sobre la información contenida, y están sujetas a cambios, basados en ciertas hipótesis, solo algunas de estas contempladas en este documento. Diferentes hipótesis podrían producir resultados substancialmente diferentes. Advertimos que no hay un método universalmente aceptado de predecir los precios, y esta información debe ser usada con precaución. Andes Global Trading no garantiza ningún resultado y no hay garantía sobre la información pronosticada en este informe. Cualquier forma de reproducción sin el consentimiento por escrito de Andes Global Trading está estrictamente prohibida.

Mercado de Res - Situación de Abasto y Perspectiva

Producción semanal de carne Res

Fuente: USDA

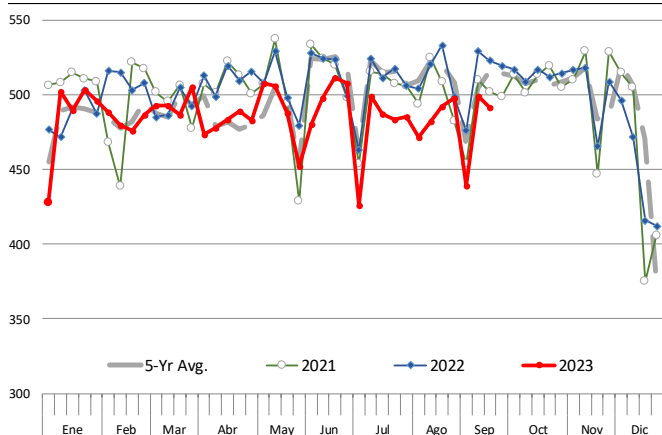
		Sacrificios (Miles cabezas)	Cambio %	Peso Canal LBS	Cambio %	Producción (Millones lbs)	Cambio %
Año anterior	24-Sep-22	671.3		829.0		555.0	
Esta semana	23-Sep-23	625.0	-6.9%	826.0	-0.4%	515.0	-7.2%
Semana pasada	16-Sep-23	632.0		824.0		519.6	
Esta semana	23-Sep-23	625.0	-1.1%	826.0	0.2%	515.0	-0.9%
Acumulado 2022	24-Sep-22	24,706		824.5		20,370	
Acumulado 2023	23-Sep-23	23,627	-4.4%	818.3	-0.8%	19,334	-5.1%

Histórico por Trimestre + Proyección

Q1 2022	8,406		835.5		7,023	
Q2 2022	8,673		815.3		7,072	
Q3 2022	8,754		816.1		7,144	
Q4 2022	8,493		830.4		7,052	
Annual	34,325	Y/Y % CH.	824.3	Y/Y % CH.	28,291	Y/Y % CH.
Q1 2023	8,314	-1.1%	820.5	-1.8%	6,822	-2.9%
Q2 2023	8,278	-4.6%	810.6	-0.6%	6,710	-5.1%
Q3 2023	8,367	-4.4%	816.0	0.0%	6,827	-4.4%
Q4 2023	8,153	-4.0%	834.0	0.4%	6,799	-3.6%
Annual	33,111	-3.5%	820.3	-0.5%	27,158	-4.0%
Q1 2024	7,649	-8.0%	828.0	0.9%	6,333	-7.2%
Q2 2024	7,657	-7.5%	817.0	0.8%	6,256	-6.8%
Q3 2024	7,820	-6.5%	821.0	0.6%	6,420	-6.0%
Q4 2024	7,537	-7.6%	838.0	0.5%	6,316	-7.1%
Annual	30,662	-7.4%	826.0	0.7%	25,325	-6.8%

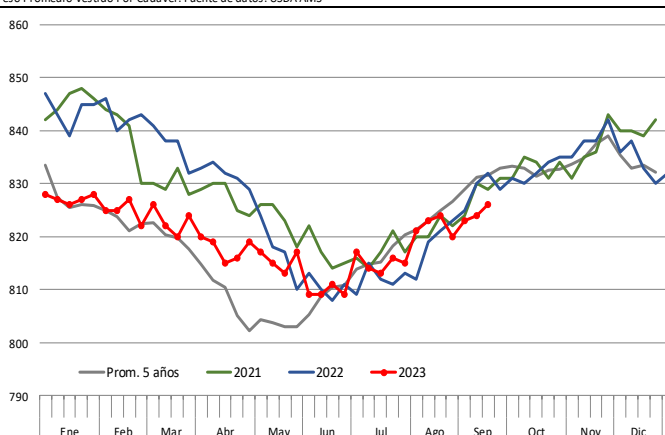
Sacrificio Semanal Res, Miles de Cabezas

Fuente: USDA



Promedio de pesos (lb) de canales de Res (Incluye Ganado en Engorda y sin)

Peso Promedio Vestido Por Cadáver. Fuente de datos: USDA AMS

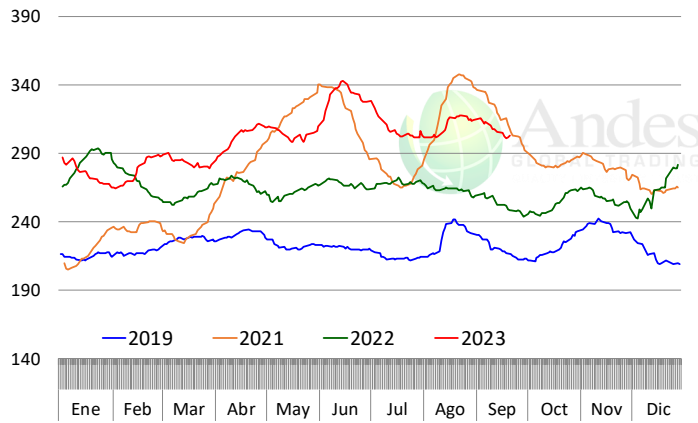


La información contenida en este documento ha sido obtenida de fuentes que Andes Global Trading considera confiables, sin embargo, no garantiza su exactitud o exhaustividad. Las opiniones del mercado y pronósticos aquí contenidos reflejan juicios del autor del informe sobre la información contenida, y están sujetas a cambios, basados en ciertas hipótesis, solo algunas de estas contempladas en este documento. Diferentes hipótesis podrían producir resultados substancialmente diferentes. Advertimos que no hay un método universalmente aceptado de predecir los precios, y esta información debe ser usada con precaución. Andes Global Trading no garantiza ningún resultado y no hay garantía sobre la información pronosticada en este informe. Cualquier forma de reproducción sin el consentimiento por escrito de Andes Global Trading está estrictamente prohibida.

Cortes Primarios de Res

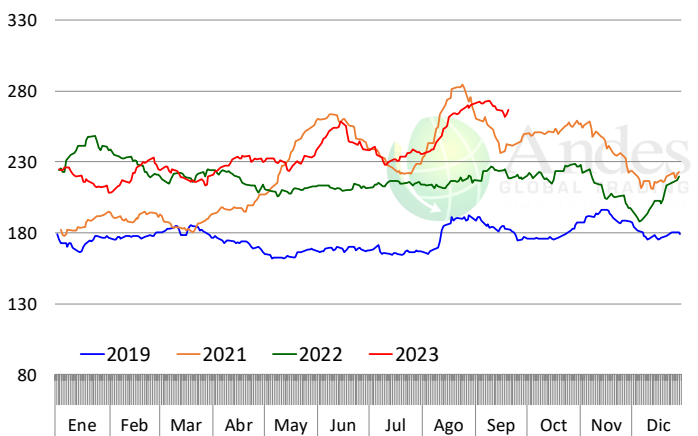
Valor Cutout Choice de Res, DOLARES CADA 100 LB

Fuente:USDA



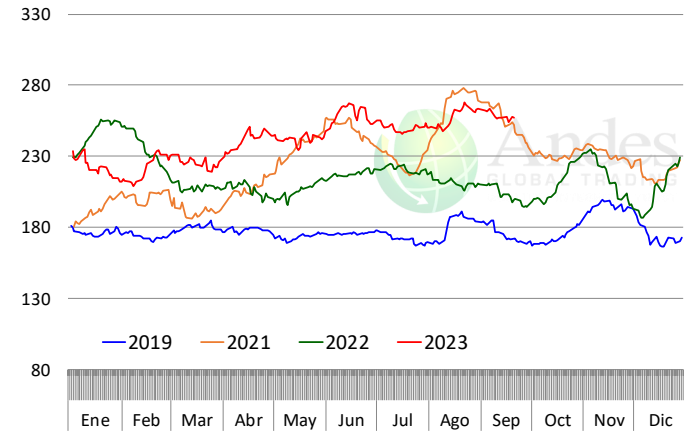
Primal Cuarto Trasero, DOLARES CADA 100 LB

Fuente:USDA



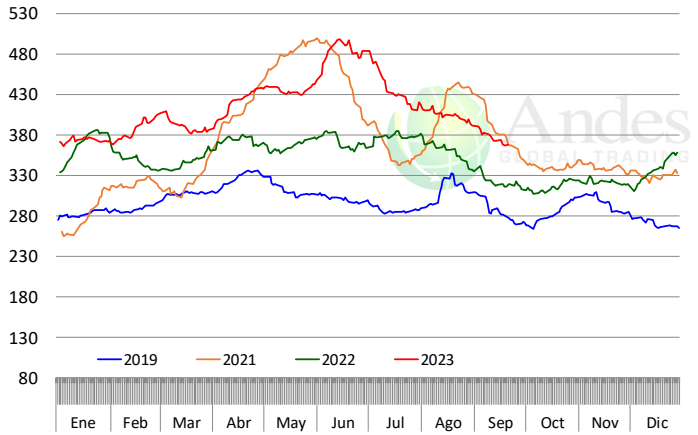
Primal Cuarto delantero, DOLARES CADA 100 LB

Fuente:USDA



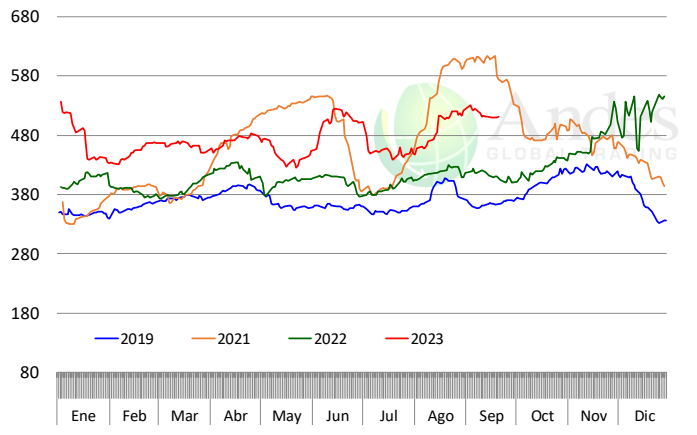
Primal Lomo, DOLARES CADA 100 LB

Fuente:USDA



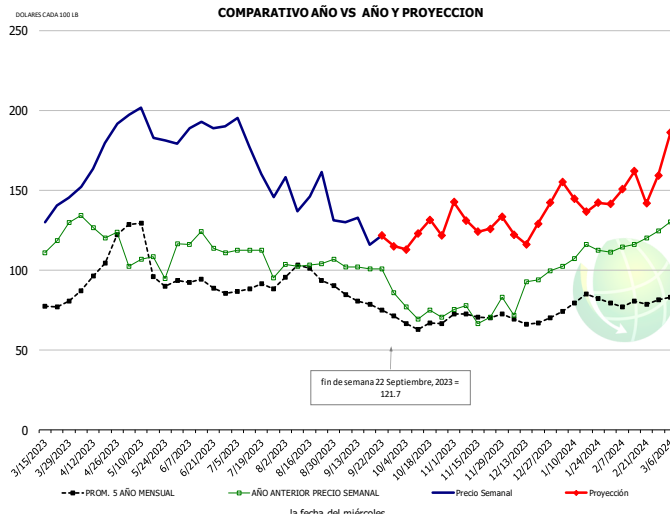
Primal Rib, DOLARES CADA 100 LB

Fuente:USDA



La información contenida en este documento ha sido obtenida de fuentes que Andes Global Trading considera confiables, sin embargo, no garantiza su exactitud o exhaustividad. Las opiniones del mercado y pronósticos aquí contenidos reflejan juicios del autor del informe sobre la información contenida, y están sujetas a cambios, basados en ciertas hipótesis, solo algunas de estas contempladas en este documento. Diferentes hipótesis podrían producir resultados substancialmente diferentes. Advertimos que no hay un método universalmente aceptado de predecir los precios, y esta información debe ser usada con precaución. Andes Global Trading no garantiza ningún resultado y no hay garantía sobre la información pronosticada en este informe. Cualquier forma de reproducción sin el consentimiento por escrito de Andes Global Trading está estrictamente prohibida.

RECORTE DE RES 50%

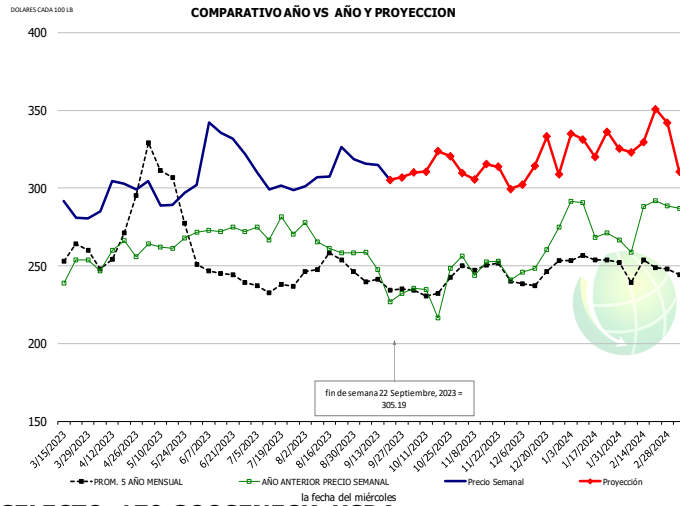


HISTORICO DE PRECIO Y PROYECCION

-DOLARES CADA 100 LB-

	PROM. 5 AÑO	AÑO ANT	ACTUAL	PROYECC % Cambio
MAR	75.22	108.51	134.63	24.1%
ABR	91.65	123.43	173.84	40.8%
MAY	111.48	105.38	191.64	81.9%
JUN	90.89	116.23	189.15	62.7%
JUL	89.10	109.77	171.80	56.5%
AGO	96.34	104.13	144.07	38.4%
13-Sep		102.18	132.97	30.1%
22-Sep		100.75	121.70	20.8%
4-Oct		77.09	112.98	46.6%
SEP	80.59	98.61	130.00	31.8%
OCT	62.63	71.37	118.00	65.3%
NOV	71.99	72.96	132.00	80.9%
DIC	68.92	86.56	123.00	42.1%
ENE	79.46	108.11	145.00	34.1%
FEB	78.65	116.58	153.00	31.2%

SELECTO, 114A, CLOD/PALETA, RECORTADO, 1/4" MAX, USDA

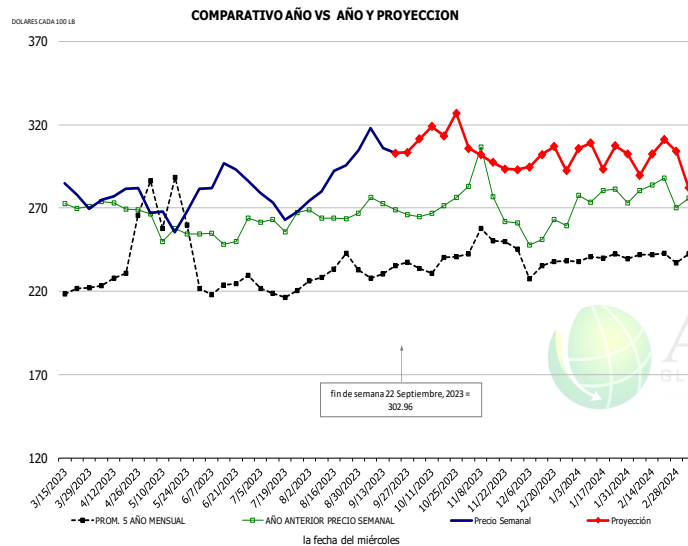


HISTORICO DE PRECIO Y PROYECCION

-DOLARES CADA 100 LB-

	PROM. 5 AÑO	AÑO ANT	ACTUAL	PROYECC % Cambio
MAR	254.38	250.55	283.96	13.3%
ABR	259.31	259.61	300.89	15.9%
MAY	302.63	262.93	294.79	12.1%
JUN	244.90	273.22	322.03	17.9%
JUL	234.27	272.08	299.48	10.1%
AGO	248.64	265.46	313.03	17.9%
13-Sep		247.79	314.72	27.0%
22-Sep		226.72	305.19	34.6%
4-Oct		235.79	309.98	31.5%
SEP	236.18	238.22	312.00	31.0%
OCT	232.16	228.63	313.00	36.9%
NOV	247.84	248.43	313.00	26.0%
DIC	239.68	254.76	312.00	22.5%
ENE	250.57	276.38	328.00	18.7%
FEB	247.95	272.99	329.00	20.5%

SELECTO, 170 GOOSENECK, USDA



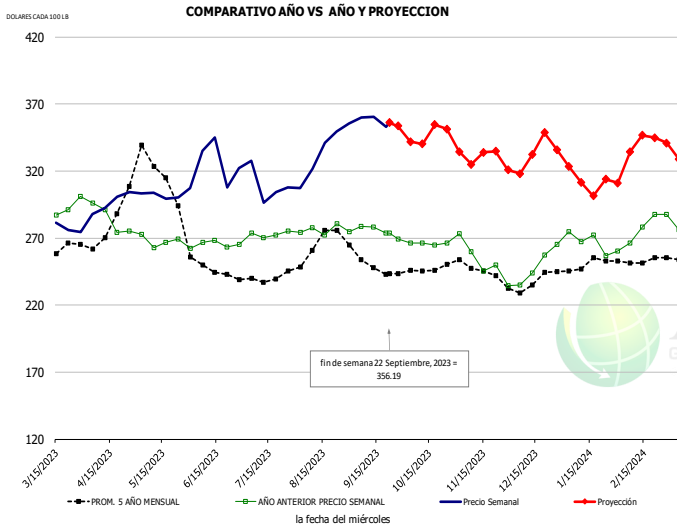
HISTORICO DE PRECIO Y PROYECCION

-DOLARES CADA 100 LB-

	PROM. 5 AÑO	AÑO ANT	ACTUAL	PROYECC % Cambio
MAR	222.17	268.82	276.28	2.8%
ABR	248.08	271.59	280.64	3.3%
MAY	277.63	251.28	268.33	6.8%
JUN	221.91	251.01	289.06	15.2%
JUL	215.29	251.35	270.30	7.5%
AGO	227.94	265.46	291.09	9.7%
13-Sep		272.76	306.16	12.2%
22-Sep		268.97	302.96	12.6%
4-Oct		264.66	311.42	17.7%
SEP	231.98	271.19	308.00	13.6%
OCT	232.70	273.89	313.00	14.3%
NOV	245.04	282.91	303.00	7.1%
DIC	230.81	251.59	298.00	18.4%
ENE	240.59	281.38	301.00	7.0%
FEB	240.36	283.33	300.00	5.9%

La información contenida en este documento ha sido obtenida de fuentes que Andes Global Trading considera confiables, sin embargo, no garantiza su exactitud o exhaustividad. Las opiniones del mercado y pronósticos aquí contenidos reflejan juicios del autor del informe sobre la información contenida, y están sujetas a cambios, basados en ciertas hipótesis, solo algunas de estas contempladas en este documento. Diferentes hipótesis podrían producir resultados substancialmente diferentes. Advertimos que no hay un método universalmente aceptado de predecir los precios, y esta información debe ser usada con precaución. Andes Global Trading no garantiza ningún resultado y no hay garantía sobre la información pronosticada en este informe. Cualquier forma de reproducción sin el consentimiento por escrito de Andes Global Trading está estrictamente prohibida.

PULPA NEGRA 1/4 RECORTADA, USDA, NAMP:168

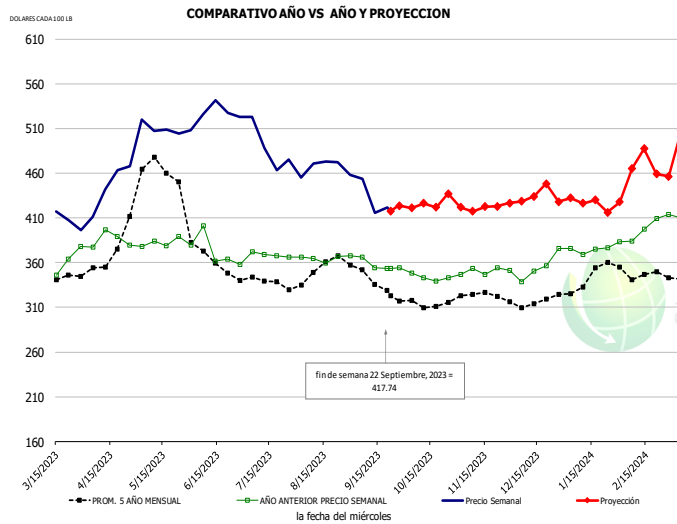


HISTORICO DE PRECIO Y PROYECCION

-DOLARES CADA 100 LB-

	PROM. 5 AÑO	AÑO ANT	ACTUAL	PROYECC	% Cambio
MAR	254.47	285.97	278.55		-2.6%
ABR	285.12	283.29	298.61		5.4%
MAY	319.61	267.73	304.95		13.9%
JUN	247.62	263.69	325.67		23.5%
JUL	239.27	274.24	305.13		11.3%
AGO	262.54	274.78	331.49		20.6%
13-Sep		278.31	360.67		29.6%
22-Sep		273.91	356.19		30.0%
4-Oct		266.18		342.05	28.5%
SEP	246.43	273.83		359.00	31.1%
OCT	246.80	267.57		344.00	28.6%
NOV	245.46	250.86		334.00	33.1%
DIC	233.58	239.99		329.00	37.1%
ENE	248.23	267.39		316.00	18.2%
FEB	251.56	270.30		337.00	24.7%

TOP SIRLOIN DESHUESADO, USDA, NAMP:184

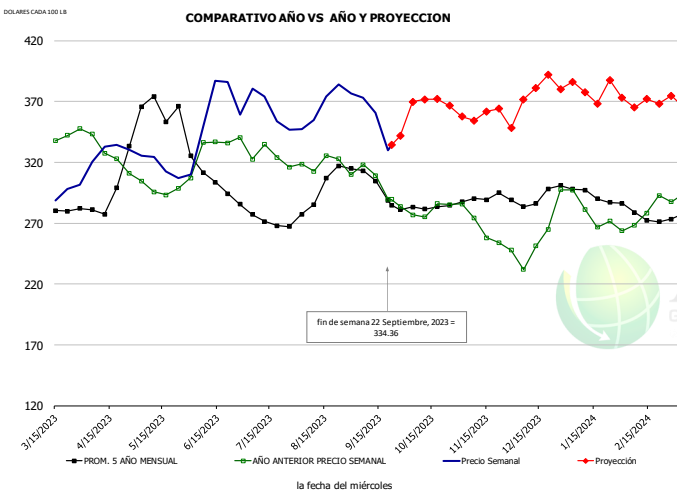


HISTORICO DE PRECIO Y PROYECCION

-DOLARES CADA 100 LB-

	PROM. 5 AÑO	AÑO ANT	ACTUAL	PROYECC	% Cambio
MAR	338.15	356.10	406.93		14.3%
ABR	369.19	383.31	447.40		16.7%
MAY	458.06	378.43	505.45		33.6%
JUN	367.97	371.97	525.71		41.3%
JUL	337.57	368.52	475.35		29.0%
AGO	352.71	366.63	466.62		27.3%
13-Sep		354.62	415.65		17.2%
22-Sep		353.85	417.74		18.1%
4-Oct		348.44		421.09	20.9%
SEP	337.73	357.44		434.00	21.4%
OCT	308.41	340.69		422.00	23.9%
NOV	319.10	349.19		422.00	20.9%
DIC	314.69	354.37		428.00	20.8%
ENE	339.95	375.95		426.00	13.3%
FEB	348.14	393.65		459.00	16.6%

CHOICE, 120, 1 BRISKET, DECKLE-OFF, BONELESS, USDA



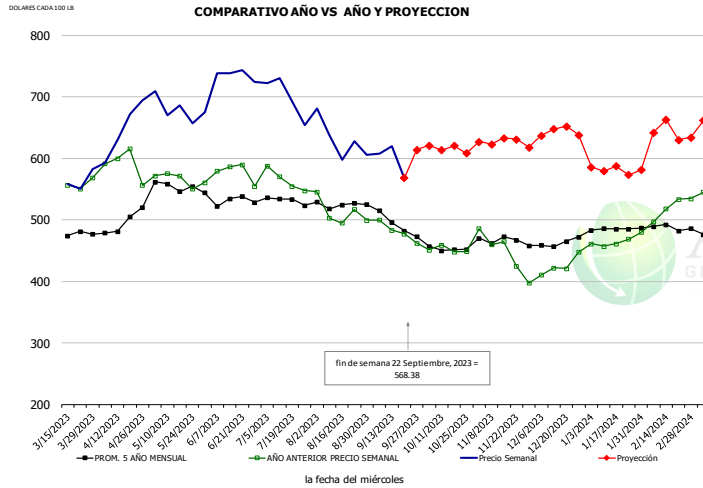
HISTORICO DE PRECIO Y PROYECCION

-DOLARES CADA 100 LB-

	PROM. 5 AÑO	AÑO ANT	ACTUAL	PROYECC	% Cambio
MAR	278.23	335.28	295.36		-11.9%
ABR	294.59	323.63	327.20		1.1%
MAY	362.43	298.11	313.54		5.2%
JUN	302.95	326.73	351.68		7.6%
JUL	267.78	323.77	344.37		6.4%
AGO	293.78	317.83	363.17		14.3%
13-Sep		309.29	360.76		16.6%
22-Sep		289.56	334.36		15.5%
4-Oct		277.06		369.75	33.5%
SEP	292.69	297.05		348.00	17.2%
OCT	281.26	281.12		369.00	31.3%
NOV	287.82	265.66		359.00	35.1%
DIC	288.54	253.55		378.00	49.1%
ENE	289.91	273.39		379.00	38.6%
FEB	272.39	275.84		370.00	34.1%

La información contenida en este documento ha sido obtenida de fuentes que Andes Global Trading considera confiables, sin embargo, no garantiza su exactitud o exhaustividad. Las opiniones del mercado y pronósticos aquí contenidos reflejan juicios del autor del informe sobre la información contenida, y están sujetas a cambios, basados en ciertas hipótesis, solo algunas de estas contempladas en este documento. Diferentes hipótesis podrían producir resultados substancialmente diferentes. Advertimos que no hay un método universalmente aceptado de predecir los precios, y esta información debe ser usada con precaución. Andes Global Trading no garantiza ningún resultado y no hay garantía sobre la información pronosticada en este informe. Cualquier forma de reproducción sin el consentimiento por escrito de Andes Global Trading está estrictamente prohibida.

ARRACHERA, USDA

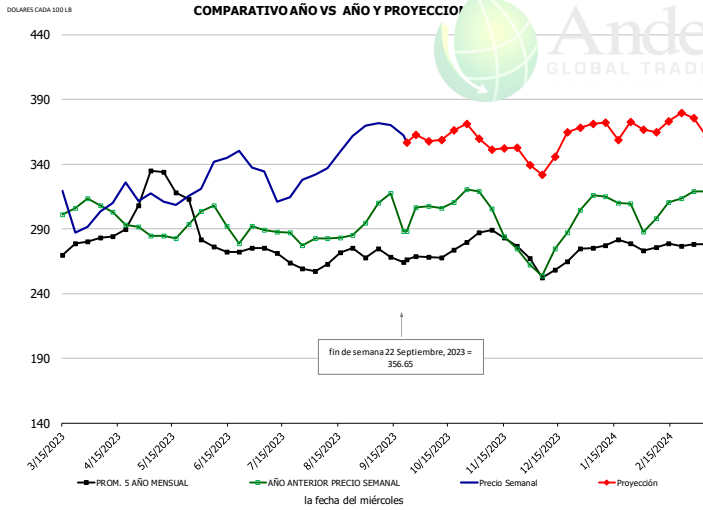


HISTORICO DE PRECIO Y PROYECCION

-DOLARES CADA 100 LB-

	PROM. 5 AÑO	AÑO ANT	ACTUAL	PROYECC % Cambio
MAR	466.05	550.29	559.57	1.7%
ABR	476.27	578.08	653.26	13.0%
MAY	553.88	574.88	680.25	18.3%
JUN	524.47	578.62	726.63	25.6%
JUL	522.21	537.41	689.72	28.3%
AGO	520.39	506.38	622.40	22.9%
13-Sep		483.46	619.49	28.1%
22-Sep		477.22	568.38	19.1%
4-Oct		451.40		621.05 37.6%
SEP	494.83	480.93		615.00 27.9%
OCT	448.69	441.92		618.00 39.8%
NOV	463.56	436.80		626.00 43.3%
DIC	461.30	428.53		643.00 50.0%
ENE	486.15	472.30		583.00 23.4%
FEB	483.77	515.71		646.00 25.3%

CHOICE, 167A, 4 KNUCKLE, PEELED, USDA

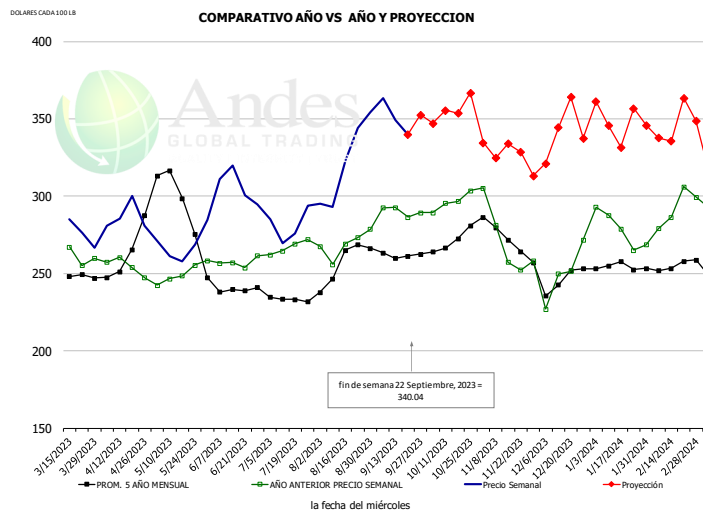


HISTORICO DE PRECIO Y PROYECCION

-DOLARES CADA 100 LB-

	PROM. 5 AÑO	AÑO ANT	ACTUAL	PROYECC % Cambio
MAR	267.38	300.17	299.52	-0.2%
ABR	284.62	300.23	310.66	3.5%
MAY	322.73	285.60	313.90	9.9%
JUN	274.02	290.22	342.79	18.1%
JUL	266.38	285.58	321.03	12.4%
AGO	265.72	284.36	342.93	20.6%
13-Sep		317.30	370.32	16.7%
22-Sep		288.06	356.65	23.8%
4-Oct		307.68		357.89 16.3%
SEP	266.49	304.65		366.00 20.1%
OCT	270.14	309.16		360.00 16.4%
NOV	278.81	282.83		357.00 26.2%
DIC	257.91	272.33		342.00 25.6%
ENE	275.81	309.98		368.00 18.7%
FEB	274.98	304.90		371.00 21.7%

CHOICE, 171B, 3 OUTSIDE ROUND, FLAT, USDA



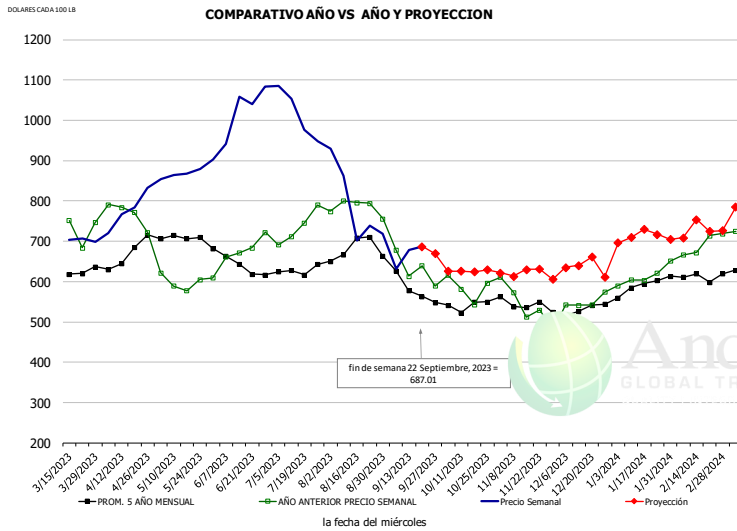
HISTORICO DE PRECIO Y PROYECCION

-DOLARES CADA 100 LB-

	PROM. 5 AÑO	AÑO ANT	ACTUAL	PROYECC % Cambio
MAR	239.67	261.18	282.10	8.0%
ABR	263.31	254.62	278.75	9.5%
MAY	299.55	249.21	264.36	6.1%
JUN	239.29	255.95	300.38	17.4%
JUL	232.58	265.97	276.82	4.1%
AGO	251.98	268.94	317.11	17.9%
13-Sep		292.74	349.10	19.3%
22-Sep		286.58	340.04	18.7%
4-Oct		289.39		347.18 20.0%
SEP	259.92	289.84		349.00 20.4%
OCT	269.83	300.79		348.00 15.7%
NOV	270.03	271.53		335.00 23.4%
DIC	244.64	246.21		336.00 36.5%
ENE	253.57	277.65		347.00 25.0%
FEB	253.16	287.73		341.00 18.5%

La información contenida en este documento ha sido obtenida de fuentes que Andes Global Trading considera confiables, sin embargo, no garantiza su exactitud o exhaustividad. Las opiniones del mercado y pronósticos aquí contenidos reflejan juicios del autor del informe sobre la información contenida, y están sujetas a cambios, basados en ciertas hipótesis, solo algunas de estas contempladas en este documento. Diferentes hipótesis podrían producir resultados substancialmente diferentes. Advertimos que no hay un método universalmente aceptado de predecir los precios, y esta información debe ser usada con precaución. Andes Global Trading no garantiza ningún resultado y no hay garantía sobre la información pronosticada en este informe. Cualquier forma de reproducción sin el consentimiento por escrito de Andes Global Trading está estrictamente prohibida.

CHOICE, 185A, 4 BOTTOM SIRLOIN, FLAP, USDA

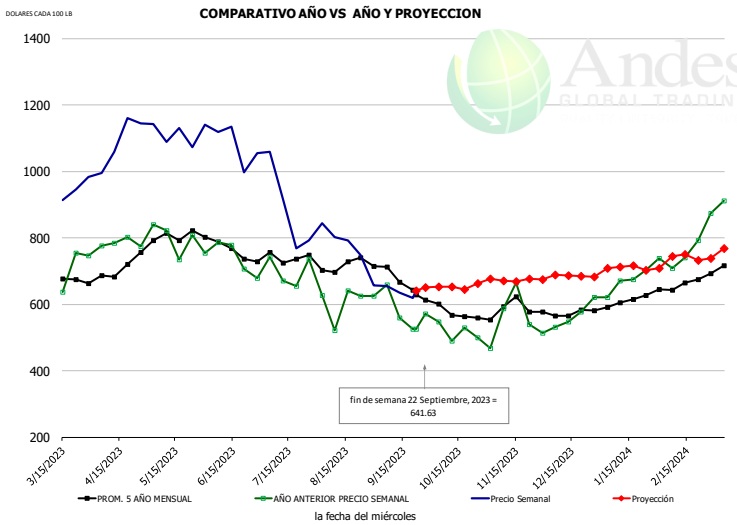


HISTORICO DE PRECIO Y PROYECCION

-DOLARES CADA 100 LB-

	PROM. 5 AÑO	AÑO ANT	ACTUAL	PROYECC. % Cambio
MAR	596.93	712.78	708.79	-0.6%
ABR	635.30	710.42	769.80	8.4%
MAY	707.01	603.77	864.96	43.3%
JUN	621.17	622.62	1032.02	65.8%
JUL	613.99	714.85	991.26	38.7%
AGO	676.11	772.36	768.48	-0.5%
13-Sep		613.74	679.29	10.7%
22-Sep		639.45	687.01	7.4%
4-Oct		616.29		626.44 1.6%
SEP	578.14	604.39		675.00 11.7%
OCT	523.98	535.72		624.00 16.5%
NOV	532.46	523.47		626.00 19.6%
DIC	522.19	529.49		639.00 20.7%
ENE	569.18	587.14		704.00 19.9%
FEB	603.98	687.44		739.00 7.5%

Outside Skirt, USDA

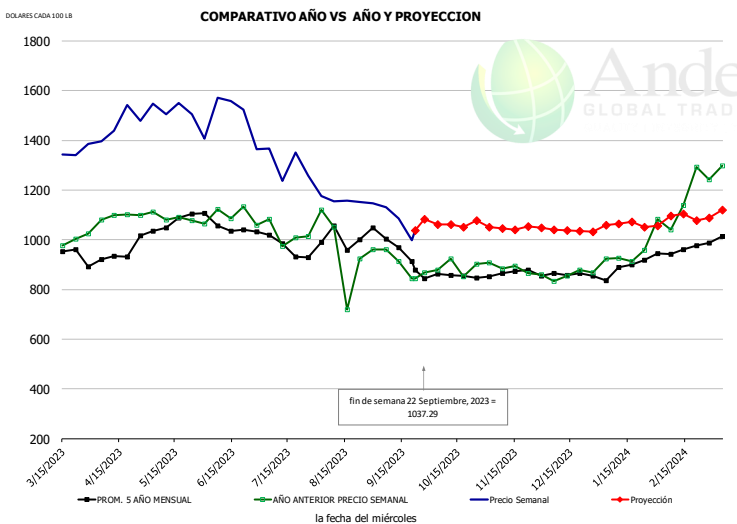


HISTORICO DE PRECIO Y PROYECCION

-DOLARES CADA 100 LB-

	PROM. 5 AÑO	AÑO ANT	ACTUAL	PROYECC. % Cambio
MAR	643.42	645.30	942.37	46.0%
ABR	703.16	769.89	1093.24	42.0%
MAY	796.56	769.67	1104.74	43.5%
JUN	748.49	729.78	1010.59	38.5%
JUL	721.72	673.18	837.10	24.3%
AGO	707.36	595.19	726.92	22.1%
13-Sep		560.31	635.15	13.4%
22-Sep		526.94	641.63	21.8%
4-Oct		548.42		653.81 19.2%
SEP	646.65	578.24		650.00 12.4%
OCT	566.38	509.60		655.00 28.5%
NOV	566.09	513.55		675.00 31.4%
DIC	556.31	571.77		690.00 20.7%
ENE	604.32	681.69		710.00 4.2%
FEB	649.02	758.93		744.00 -2.0%

Outside Skirt, Peeled, USDA



HISTORICO DE PRECIO Y PROYECCION

-DOLARES CADA 100 LB-

	PROM. 5 AÑO	AÑO ANT	ACTUAL	PROYECC. % Cambio
MAR	941.39	970.82	1352.86	39.4%
ABR	930.66	1091.65	1480.13	35.6%
MAY	1079.02	1085.69	1512.99	39.4%
JUN	1051.02	1085.94	1374.56	26.6%
JUL	988.34	1032.95	1257.73	21.8%
AGO	1003.22	951.53	1173.37	23.3%
13-Sep		914.20	1084.96	18.7%
22-Sep		844.59	1037.29	22.8%
4-Oct		877.53		1063.07 21.1%
SEP	933.73	895.74		1080.00 20.6%
OCT	835.76	862.42		1065.00 23.5%
NOV	855.24	868.18		1050.00 20.9%
DIC	855.05	860.89		1042.00 21.0%
ENE	879.21	931.83		1060.00 13.8%
FEB	953.09	1128.76		1094.00 -3.1%

La información contenida en este documento ha sido obtenida de fuentes que Andes Global Trading considera confiables, sin embargo, no garantiza su exactitud o exhaustividad. Las opiniones del mercado y pronósticos aquí contenidos reflejan juicios del autor del informe sobre la información contenida, y están sujetas a cambios, basados en ciertas hipótesis, solo algunas de estas contempladas en este documento. Diferentes hipótesis podrían producir resultados substancialmente diferentes. Advertimos que no hay un método universalmente aceptado de predecir los precios, y esta información debe ser usada con precaución. Andes Global Trading no garantiza ningún resultado y no hay garantía sobre la información pronosticada en este informe. Cualquier forma de reproducción sin el consentimiento por escrito de Andes Global Trading está estrictamente prohibida.

Mercado Pollo- Situación de Abasto y Perspectivas

Producción Semanal de pollo

Fuente: USDA

		Sacrificios (Millones cabezas)	Cambio %	Peso Canal LBS	Cambio %	Producción (Million lbs)	Cambio %
Año anterior	17-Sep-22	173.3		6.49		854.8	
Esta semana	16-Sep-23	169.8	-2.0%	6.50	0.2%	839.0	-1.8%
Semana pasada	09-Sep-23	154.7		6.41		753.8	
Esta semana	16-Sep-23	169.8	9.8%	6.50	1.4%	839.0	11.3%
Acumulado 2022	17-Sep-22	6,128		6.07		29,575	
Acumulado 2023	16-Sep-23	6,145	0.3%	6.36	4.9%	29,684	0.4%

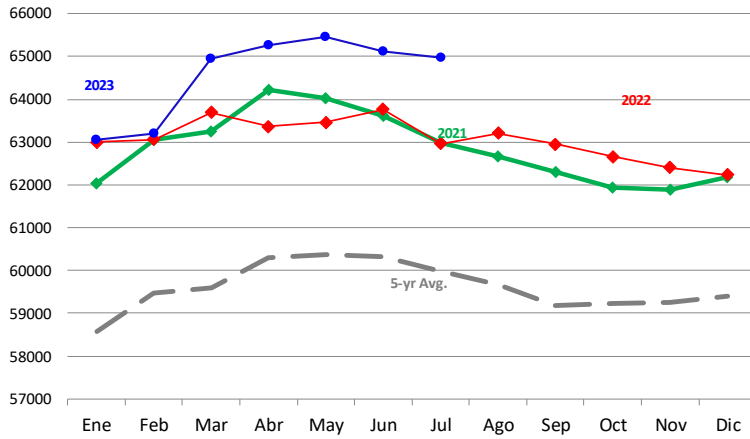
Histórico por Trimestre + Proyección

Q1 2022	2,295		4.87		11,170	
Q2 2022	2,328		4.84		11,279	
Q3 2022	2,428		4.90		11,896	
Q4 2022	2,380		4.98		11,861	
Annual	9,431	Y/Y % CH.	4.90	Y/Y % CH.	46,206	Y/Y % CH.
Q1 2023	2,351	2.5%	4.91	0.9%	11,549	3.4%
Q2 2023	2,343	0.6%	4.92	1.6%	11,527	2.2%
Q3 2023	2,361	-2.7%	4.94	0.8%	11,664	-2.0%
Q4 2023	2,332	-2.0%	4.95	-0.7%	11,546	-2.7%
Annual	9,387	-0.5%	4.93	0.6%	46,285	0.2%
Q1 2024	2,375	1.0%	4.90	-0.2%	11,636	0.8%
Q2 2024	2,371	1.2%	4.93	0.2%	11,687	1.4%
Q3 2024	2,423	2.6%	4.97	0.6%	12,040	3.2%
Q4 2024	2,393	2.6%	4.94	-0.2%	11,822	2.4%
Annual	9,561	1.9%	4.94	0.1%	47,186	1.9%

La información contenida en este documento ha sido obtenida de fuentes que Andes Global Trading considera confiables, sin embargo, no garantiza su exactitud o exhaustividad. Las opiniones del mercado y pronósticos aquí contenidos reflejan juicios del autor del informe sobre la información contenida, y están sujetas a cambios, basados en ciertas hipótesis, solo algunas de estas contempladas en este documento. Diferentes hipótesis podrían producir resultados substancialmente diferentes. Advertimos que no hay un método universalmente aceptado de predecir los precios, y esta información debe ser usada con precaución. Andes Global Trading no garantiza ningún resultado y no hay garantía sobre la información pronosticada en este informe. Cualquier forma de reproducción sin el consentimiento por escrito de Andes Global Trading está estrictamente prohibida.

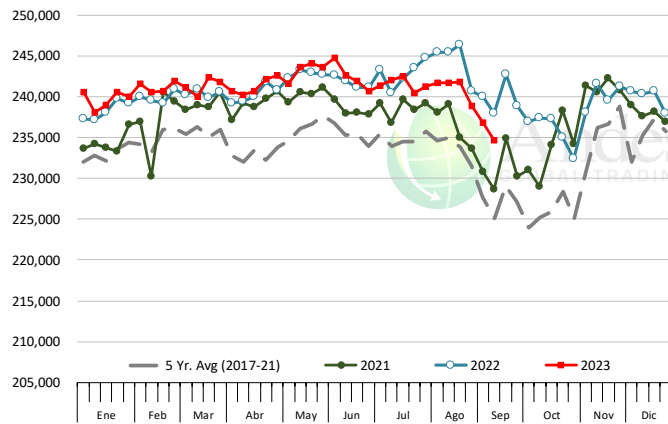
HUEVOS EN INCUBACION (DE UN MES)

Data: USDA. Analysis by Steiner Consulting



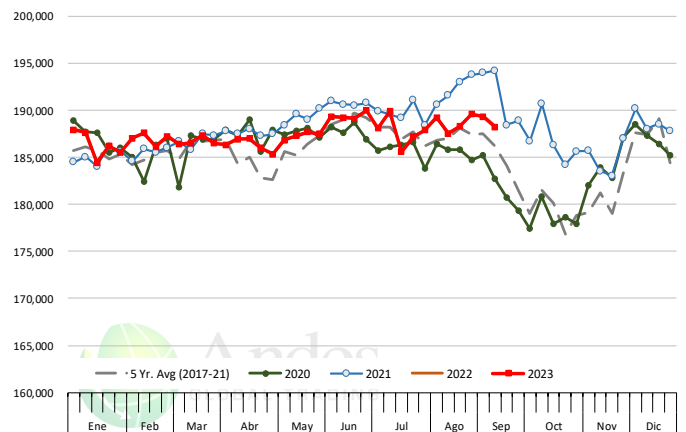
HUEVOS POLLOS NACIDOS DE HUEVO EXITOSAMENTE

Fuente: USDA

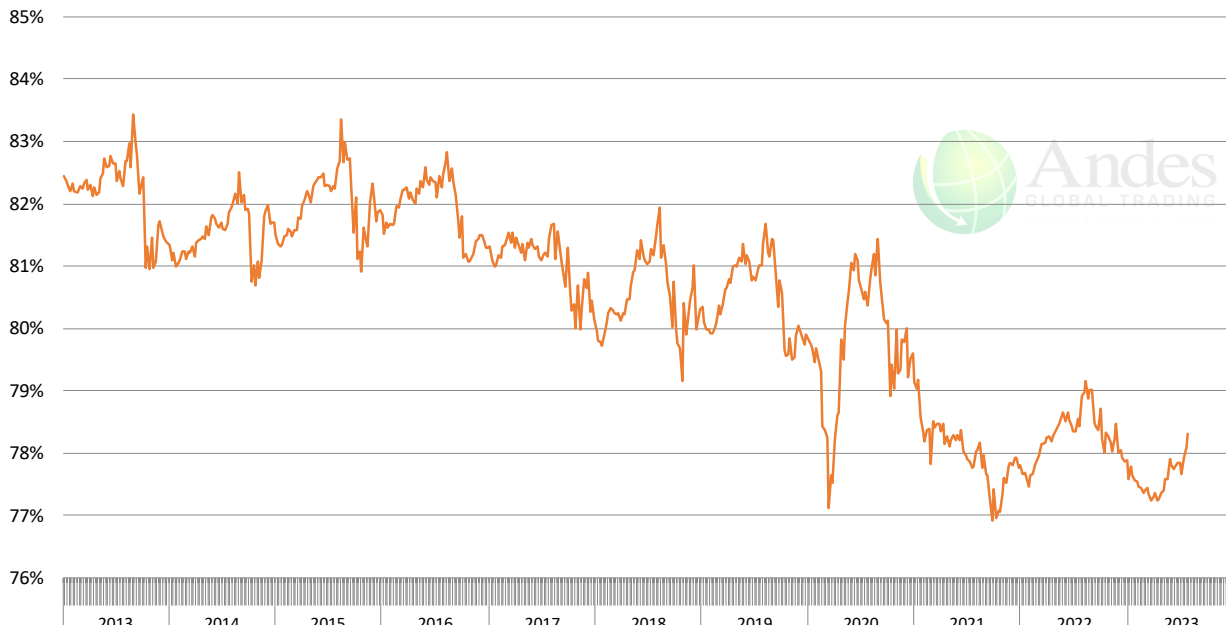


POLLOS COLOCADOS EN ENGORDA

Fuente: USDA

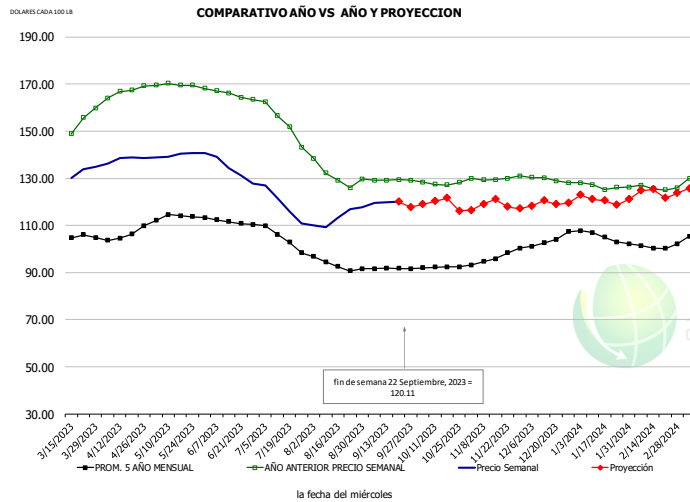


RELACION DE POLLOS PUESTOS EN ENGORDA VS PUESTOS PARA INCUBACION (21 DIAS)



La información contenida en este documento ha sido obtenida de fuentes que Andes Global Trading considera confiables, sin embargo, no garantiza su exactitud o exhaustividad. Las opiniones del mercado y pronósticos aquí contenidos reflejan juicios del autor del informe sobre la información contenida, y están sujetas a cambios, basados en ciertas hipótesis, solo algunas de estas contempladas en este documento. Diferentes hipótesis podrían producir resultados substancialmente diferentes. Advertimos que no hay un método universalmente aceptado de predecir los precios, y esta información debe ser usada con precaución. Andes Global Trading no garantiza ningún resultado y no hay garantía sobre la información pronosticada en este informe. Cualquier forma de reproducción sin el consentimiento por escrito de Andes Global Trading está estrictamente prohibida.

POLLO ENTERO, USDA

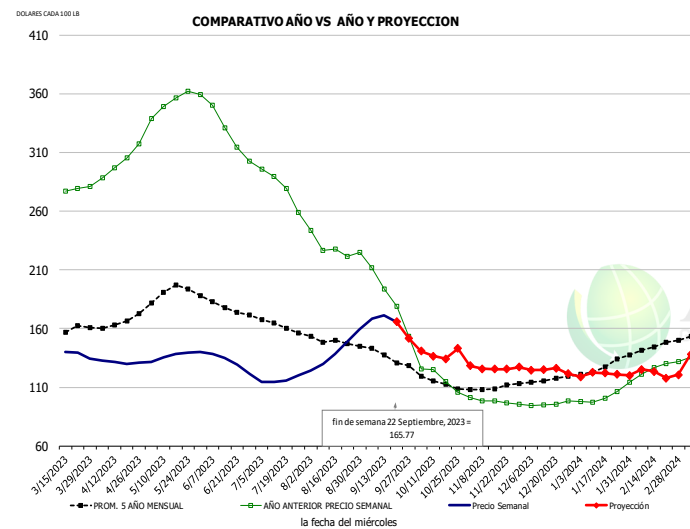


HISTORICO DE PRECIO Y PROYECCION

-DOLARES CADA 100 LB-

	PROM. 5 AÑO	AÑO ANT	ACTUAL	PROYECC % Cambio
MAR	102.31	148.14	129.98	-12.3%
ABR	106.15	166.92	140.15	-16.0%
MAY	113.43	169.67	139.86	-17.6%
JUN	111.87	165.83	134.65	-18.8%
JUL	105.72	153.52	118.88	-22.6%
AGO	94.02	131.46	112.42	-14.5%
13-Sep		129.12	119.91	-7.1%
22-Sep		129.38	120.11	-7.2%
4-Oct		128.33		118.94 -7.3%
SEP	90.78	124.65	120.00	-3.7%
OCT	91.00	121.94	119.00	-2.4%
NOV	94.51	124.64	118.00	-5.3%
DIC	101.04	123.65	119.00	-3.8%
ENE	104.99	121.83	122.00	0.1%
FEB	100.18	121.69	123.00	1.1%

N.E. PECHUGA DE POLLO SIN HUESO, SIN PIEL, FRESCO, USDA

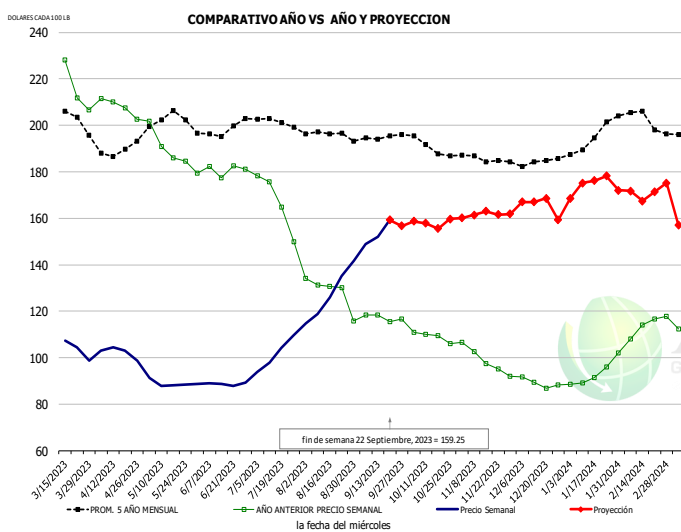


HISTORICO DE PRECIO Y PROYECCION

-DOLARES CADA 100 LB-

	PROM. 5 AÑO	AÑO ANT	ACTUAL	PROYECC % Cambio
MAR	154.18	277.58	136.46	-50.8%
ABR	166.93	302.07	131.33	-56.5%
MAY	191.34	351.61	136.38	-61.2%
JUN	178.44	331.60	132.73	-60.0%
JUL	163.62	281.07	116.27	-58.6%
AGO	149.88	228.87	140.30	-38.7%
13-Sep		193.57	171.35	-11.5%
22-Sep		179.07	165.77	-7.4%
4-Oct		125.71		140.81 12.0%
SEP	136.32	184.51	168.00	-8.9%
OCT	114.20	117.70	140.00	19.0%
NOV	108.94	98.11	127.00	29.4%
DIC	115.60	96.01	125.00	30.2%
ENE	126.36	100.62	120.00	19.3%
FEB	142.98	122.97	125.00	1.7%

P1036 N.E. ALAS DE POLLO, FRESCO, USDA



HISTORICO DE PRECIO Y PROYECCION

-DOLARES CADA 100 LB-

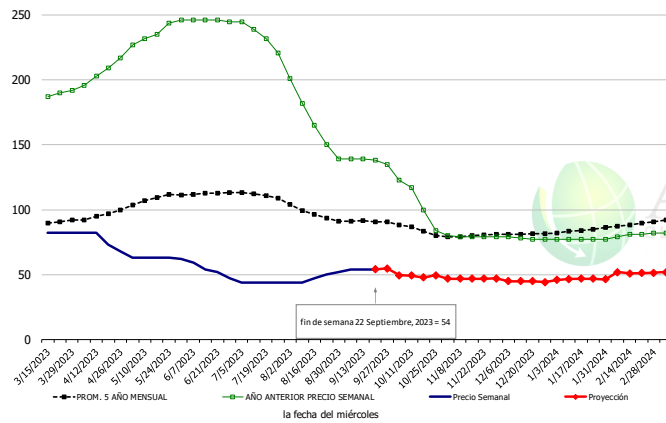
	PROM. 5 AÑO	AÑO ANT	ACTUAL	PROYECC % Cambio
MAR	203.70	222.69	108.19	-51.4%
ABR	191.03	208.08	102.35	-50.8%
MAY	203.01	190.84	88.98	-53.4%
JUN	197.66	180.54	88.71	-50.9%
JUL	201.13	167.21	101.45	-39.3%
AGO	195.99	128.43	123.65	-3.7%
13-Sep		118.45	152.12	28.4%
22-Sep		115.42	159.25	38.0%
4-Oct		111.08		158.76 42.9%
SEP	194.49	117.28	155.00	32.2%
OCT	190.83	109.19	158.00	44.7%
NOV	185.46	98.85	162.00	63.9%
DIC	183.60	89.14	167.00	87.3%
ENE	192.21	91.24	170.00	86.3%
FEB	203.46	110.29	175.00	58.7%

La información contenida en este documento ha sido obtenida de fuentes que Andes Global Trading considera confiables, sin embargo, no garantiza su exactitud o exhaustividad. Las opiniones del mercado y pronósticos aquí contenidos reflejan juicios del autor del informe sobre la información contenida, y están sujetas a cambios, basados en ciertas hipótesis, solo algunas de estas contempladas en este documento. Diferentes hipótesis podrían producir resultados substancialmente diferentes. Advertimos que no hay un método universalmente aceptado de predecir los precios, y esta información debe ser usada con precaución. Andes Global Trading no garantiza ningún resultado y no hay garantía sobre la información pronosticada en este informe. Cualquier forma de reproducción sin el consentimiento por escrito de Andes Global Trading está estrictamente prohibida.

NE RECORTE DE PECHUGA DESHUESADA DE POLLO, MENOS DE 15% DE GRASA, FRESCA

DOLARES CADA 100 LB

COMPARATIVO AÑO VS AÑO Y PROYECCION



HISTORICO DE PRECIO Y PROYECCION

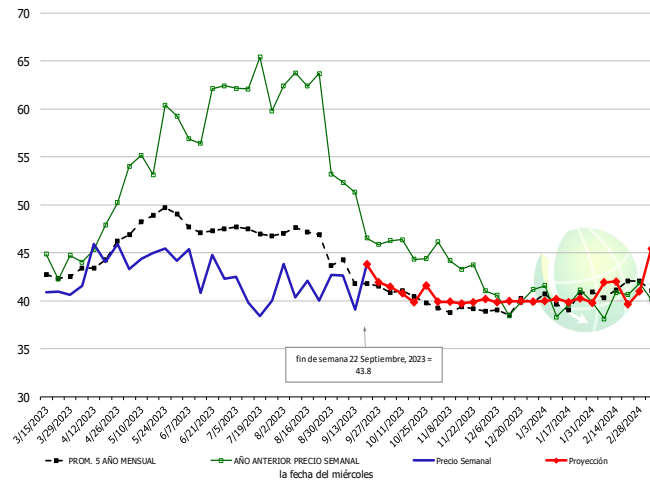
-DOLARES CADA 100 LB-

	PROM. 5 AÑO	AÑO ANT	ACTUAL	PROYECC % Cambio
MAR	89.64	187.20	82.00	-56.2%
ABR	96.28	206.25	76.25	-63.0%
MAY	107.80	234.50	62.80	-73.2%
JUN	112.17	245.80	53.00	-78.4%
JUL	111.17	234.25	44.00	-81.2%
AGO	97.40	167.40	47.40	-71.7%
13-Sep		139.00	54.00	-61.2%
22-Sep		138.00	54.00	-60.9%
4-Oct		123.00		49.42 -59.8%
SEP	91.07	137.75		54.00 -60.8%
OCT	84.60	106.00		49.00 -53.8%
NOV	79.69	79.20		47.00 -40.7%
DIC	81.15	77.75		45.00 -42.1%
ENE	83.48	77.00		46.00 -40.3%
FEB	87.80	79.50		52.00 -34.6%

PIERNA DE POLLO - NE DRUMSTICKS, (GRANEL), FRESCO

DOLARES CADA 100 LB

COMPARATIVO AÑO VS AÑO Y PROYECCION



HISTORICO DE PRECIO Y PROYECCION

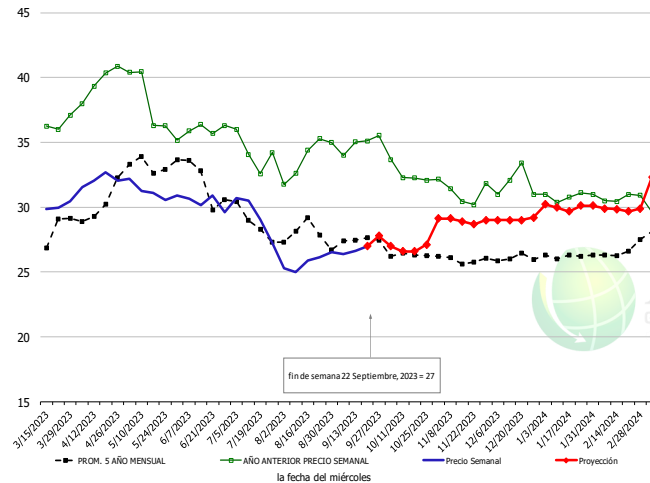
-DOLARES CADA 100 LB-

	PROM. 5 AÑO	AÑO ANT	ACTUAL	PROYECC % Cambio
MAR	42.15	44.30	40.91	-7.7%
ABR	44.03	46.88	44.36	-5.4%
MAY	48.45	55.70	44.52	-20.1%
JUN	47.89	59.42	43.48	-26.8%
JUL	47.21	62.36	40.19	-35.6%
AGO	46.84	61.10	41.58	-31.9%
13-Sep		51.30	39.08	-23.8%
22-Sep		46.54	43.80	-5.9%
4-Oct		46.29		41.46 -10.4%
SEP	42.60	49.02		41.00 -16.4%
OCT	40.70	45.36		41.00 -9.6%
NOV	39.02	43.69		40.00 -8.4%
DIC	39.31	40.03		40.00 -0.1%
ENE	39.95	40.15		40.00 -0.4%
FEB	41.11	39.88		42.00 5.3%

PASTA DE POLLO FRESCA (MSC) 15-20% DE GRASA CON PIEL

DOLARES CADA 100 LB

COMPARATIVO AÑO VS AÑO Y PROYECCION



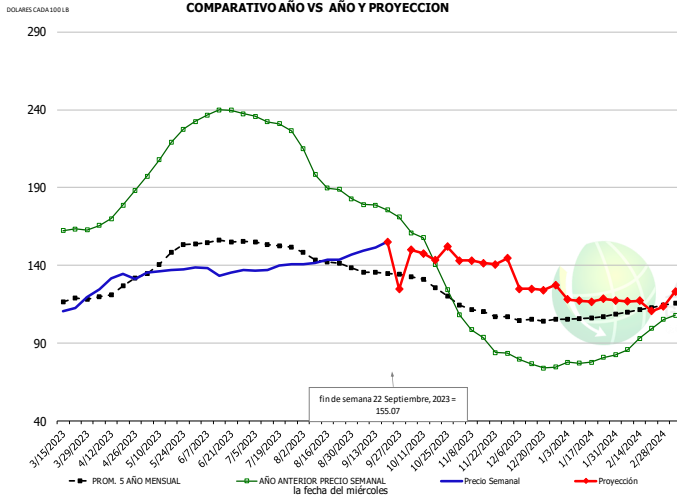
HISTORICO DE PRECIO Y PROYECCION

-DOLARES CADA 100 LB-

	PROM. 5 AÑO	AÑO ANT	ACTUAL	PROYECC % Cambio
MAR	27.57	35.43	30.16	-14.9%
ABR	30.11	39.65	32.08	-19.1%
MAY	33.18	38.37	31.28	-18.5%
JUN	32.10	35.89	30.46	-15.1%
JUL	28.88	34.23	29.38	-14.2%
AGO	28.19	33.81	25.77	-23.8%
13-Sep		35.05	26.64	-24.0%
22-Sep		35.13	27.00	-23.1%
4-Oct		33.68		27.00 -19.8%
SEP	27.37	34.93		27.00 -22.7%
OCT	26.35	32.58		27.00 -17.1%
NOV	25.97	31.22		29.00 -7.1%
DIC	26.07	31.88		29.00 -9.0%
ENE	26.20	30.81		30.00 -2.6%
FEB	26.37	30.74		30.00 -2.4%

La información contenida en este documento ha sido obtenida de fuentes que Andes Global Trading considera confiables, sin embargo, no garantiza su exactitud o exhaustividad. Las opiniones del mercado y pronósticos aquí contenidos reflejan juicios del autor del informe sobre la información contenida, y están sujetas a cambios, basados en ciertas hipótesis, solo algunas de estas contempladas en este documento. Diferentes hipótesis podrían producir resultados substancialmente diferentes. Advertimos que no hay un método universalmente aceptado de predecir los precios, y esta información debe ser usada con precaución. Andes Global Trading no garantiza ningún resultado y no hay garantía sobre la información pronosticada en este informe. Cualquier forma de reproducción sin el consentimiento por escrito de Andes Global Trading está estrictamente prohibida.

MUSLO DE POLLO DESHUESADO, FRESCO, USDA

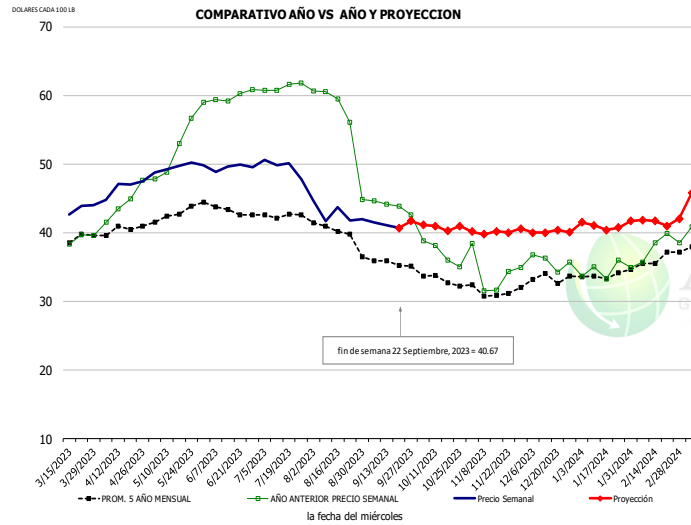


HISTORICO DE PRECIO Y PROYECCION

-DOLARES CADA 100 LB-

	PROM. 5 AÑO	AÑO ANT	ACTUAL	PROYECC % Cambio
MAR	117.18	162.43	111.16	-31.6%
ABR	124.94	175.57	130.40	-25.7%
MAY	144.07	212.89	136.36	-35.9%
JUN	155.33	237.26	136.42	-42.5%
JUL	153.37	231.39	138.60	-40.1%
AGO	143.21	194.92	142.41	-26.9%
13-Sep		178.68	151.39	-15.3%
22-Sep		175.60	155.07	-11.7%
4-Oct		175.60		149.82 -14.7%
SEP	135.55	176.11		122.00 -30.7%
OCT	127.44	145.90		148.00 1.4%
NOV	110.35	93.56		143.00 52.8%
DIC	104.92	76.19		125.00 64.1%
ENE	106.24	78.27		118.00 50.8%
FEB	110.73	90.23		117.00 29.7%

P1030 N.E. CUARTOS TRASEROS (PIERNA Y MUSLO) DE POLLO, FRESCO, USDA

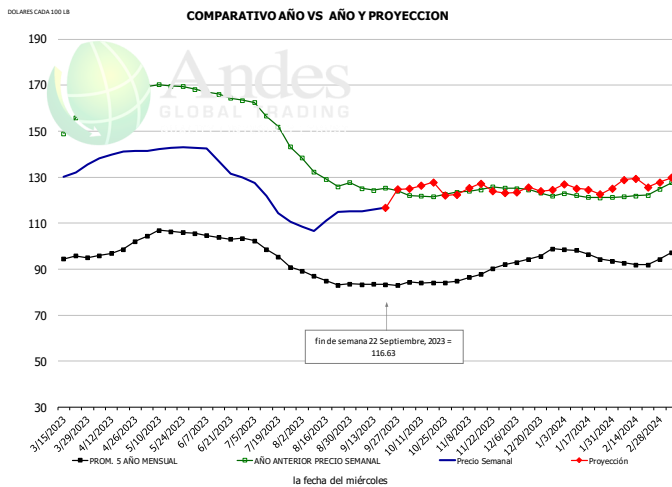


HISTORICO DE PRECIO Y PROYECCION

-DOLARES CADA 100 LB-

	PROM. 5 AÑO	AÑO ANT	ACTUAL	PROYECC % Cambio
MAR	38.42	38.97	41.98	7.7%
ABR	40.61	44.41	46.59	4.9%
MAY	42.51	51.58	49.56	-3.9%
JUN	43.59	59.71	49.48	-17.1%
JUL	42.62	61.25	49.57	-19.1%
AGO	40.09	56.34	42.76	-24.1%
13-Sep		44.19	41.11	-7.0%
22-Sep		43.90	40.67	-7.4%
4-Oct		38.76		41.11 6.1%
SEP	35.80	43.82		41.00 -6.4%
OCT	33.20	36.99		41.00 10.9%
NOV	31.32	34.15		40.00 17.1%
DIC	33.11	35.75		40.00 11.9%
ENE	33.59	34.50		41.00 18.8%
FEB	35.72	37.24		42.00 12.8%

WOGS, 3 and Up, USDA



HISTORICO DE PRECIO Y PROYECCION

-DOLARES CADA 100 LB-

	PROM. 5 AÑO	AÑO ANT	ACTUAL	PROYECC % Cambio
MAR	92.01	148.14	129.98	-12.3%
ABR	98.00	166.92	140.15	-16.6%
MAY	105.70	169.67	142.34	-33.2%
JUN	104.13	165.83	135.17	-34.5%
JUL	100.57	164.69	118.62	-28.0%
AGO	86.34	130.69	111.24	-14.9%
13-Sep		124.26	116.02	-6.6%
22-Sep		125.19	116.63	-6.8%
4-Oct		121.99		124.93 2.4%
SEP	83.26	124.65		127.00 1.9%
OCT	84.31	121.94		125.00 2.5%
NOV	87.34	124.64		124.00 -0.5%
DIC	93.87	123.65		124.00 0.3%
ENE	97.17	121.83		126.00 3.4%
FEB	92.50	121.69		127.00 4.4%

La información contenida en este documento ha sido obtenida de fuentes que Andes Global Trading considera confiables, sin embargo, no garantiza su exactitud o exhaustividad. Las opiniones del mercado y pronósticos aquí contenidos reflejan juicios del autor del informe sobre la información contenida, y están sujetas a cambios, basados en ciertas hipótesis, solo algunas de estas contempladas en este documento. Diferentes hipótesis podrían producir resultados substancialmente diferentes. Advertimos que no hay un método universalmente aceptado de predecir los precios, y esta información debe ser usada con precaución. Andes Global Trading no garantiza ningún resultado y no hay garantía sobre la información pronosticada en este informe. Cualquier forma de reproducción sin el consentimiento por escrito de Andes Global Trading está estrictamente prohibida.

Mercado de Pavo—Situación de Abasto y Perspectivas

PRODUCCIÓN SEMANAL DE PAVO

FUENTE: USDA

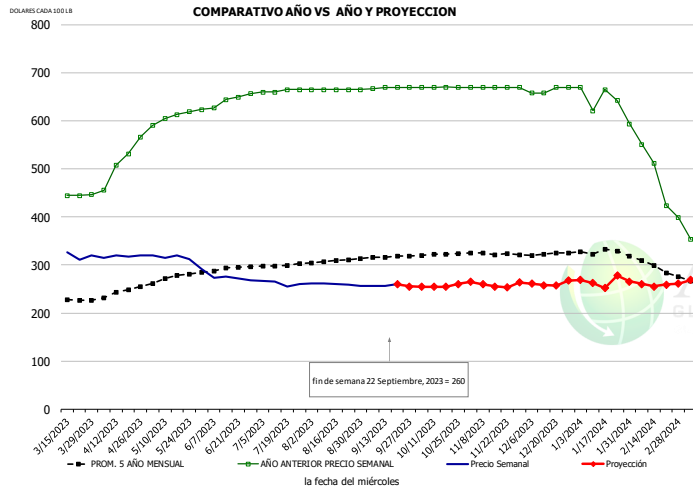
		Producción (Millones cabezas)	CAMBIO %	Peso Canal LBS	CAMBIO %	Producción RTC (Millones cabezas)	CAMBIO %
Año anterior	17-Sep-22	3.771		29.79		90.4	
Esta semana	16-Sep-23	3.884	3.0%	30.29	1.7%	94.7	4.8%
Semana pasada	09-Sep-23	3.254		30.75		80.5	
Esta semana	16-Sep-23	3.884	19.4%	30.29	-1.5%	94.7	17.6%
Acumulado 2022	17-Sep-22	135.6		30.14		3,424	
Acumulado 2023	16-Sep-23	142.4	5.0%	31.33	3.9%	3,588	4.8%

Histórico por Trimestre + Proyección

Q1 2022	51,920		26.46		1,374	
Q2 2022	51,375		24.82		1,275	
Q3 2022	51,562		24.51		1,264	
Q4 2022	53,368		24.47		1,306	
Annual	208,225	Y/Y % CH.	25.06	Y/Y % CH.	5,218	Y/Y % CH.
Q1 2023	51,957	0.1%	25.95	-1.9%	1,348	-1.8%
Q2 2023	54,878	6.8%	25.70	3.5%	1,410	10.6%
Q3 2023	54,056	4.8%	25.00	2.0%	1,351	6.9%
Q4 2023	56,570	6.0%	25.00	2.2%	1,415	8.3%
Annual	217,461	4.4%	25.41	1.4%	5,524	5.9%
Q1 2024	53,048	2.1%	26.13	0.7%	1,386	2.8%
Q2 2024	55,646	1.4%	25.91	0.8%	1,442	2.2%
Q3 2024	55,463	2.6%	25.17	0.7%	1,396	3.3%
Q4 2024	57,755	2.1%	25.18	0.7%	1,454	2.8%
Annual	221,912	2.0%	25.60	0.7%	5,678	2.8%

La información contenida en este documento ha sido obtenida de fuentes que Andes Global Trading considera confiables, sin embargo, no garantiza su exactitud o exhaustividad. Las opiniones del mercado y pronósticos aquí contenidos reflejan juicios del autor del informe sobre la información contenida, y están sujetas a cambios, basados en ciertas hipótesis, solo algunas de estas contempladas en este documento. Diferentes hipótesis podrían producir resultados substancialmente diferentes. Advertimos que no hay un método universalmente aceptado de predecir los precios, y esta información debe ser usada con precaución. Andes Global Trading no garantiza ningún resultado y no hay garantía sobre la información pronosticada en este informe. Cualquier forma de reproducción sin el consentimiento por escrito de Andes Global Trading está estrictamente prohibida.

2020 PECHUGA DE PAVO DESHUESADA SIN PIEL, PAVO MACHO, FRESCA

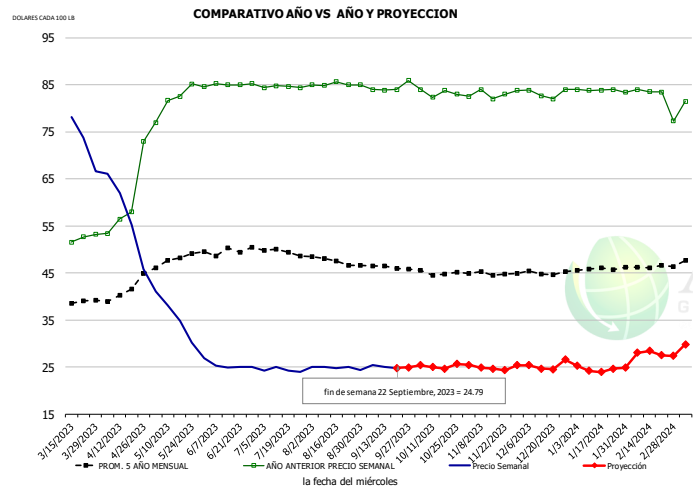


HISTORICO DE PRECIO Y PROYECCION

-DOLARES CADA 100 LB-

	PROM. 5 AÑO	AÑO ANT	ACTUAL	PROYECC % Cambio
MAR	227.31	445.67	342.00	-23.3%
ABR	243.81	515.46	318.21	-38.3%
MAY	273.47	607.23	311.79	-48.7%
JUN	291.47	640.36	272.65	-57.4%
JUL	299.39	662.51	262.10	-60.4%
AGO	308.02	665.00	259.79	-60.9%
13-Sep		670.00	257.00	-61.6%
22-Sep		670.00	260.00	-61.2%
4-Oct		670.00		254.95 -61.9%
SEP	316.47	669.38		255.00 -61.9%
OCT	322.19	670.10		255.00 -61.9%
NOV	323.96	670.00		260.00 -61.2%
DIC	322.57	664.00		260.00 -60.8%
ENE	328.03	649.89		265.00 -59.2%
FEB	302.70	520.33		265.00 -49.1%

PASTA DE PAVO (MST)- FRESCA-20% O MENOS GRASA, CON ALGO DE PIEL, UB

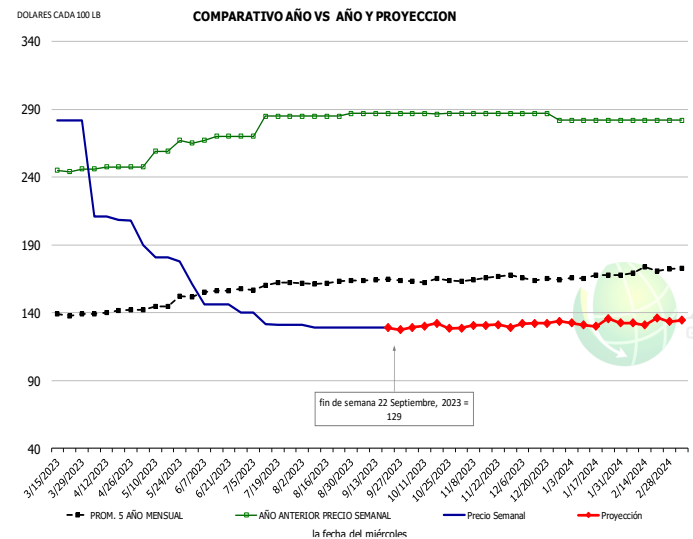


HISTORICO DE PRECIO Y PROYECCION

-DOLARES CADA 100 LB-

	PROM. 5 AÑO	AÑO ANT	ACTUAL	PROYECC % Cambio
MAR	38.53	52.20	75.46	44.6%
ABR	41.36	60.21	57.30	-4.8%
MAY	47.76	81.62	34.21	-58.1%
JUN	49.56	85.02	25.07	-70.5%
JUL	49.76	84.56	24.37	-71.2%
AGO	47.77	85.11	24.84	-70.8%
13-Sep		83.88	25.00	-70.2%
22-Sep		84.04	24.79	-70.5%
4-Oct		84.00		25.38 -69.8%
SEP	46.28	84.46		25.00 -70.4%
OCT	45.05	83.29		25.00 -70.0%
NOV	44.93	83.08		25.00 -69.9%
DIC	45.04	83.15		25.00 -69.9%
ENE	45.73	83.92		25.00 -70.2%
FEB	46.28	83.61		28.00 -66.5%

2019 ESCAPULA DE PAVO DESHUESADA, CONGELADA, USDA



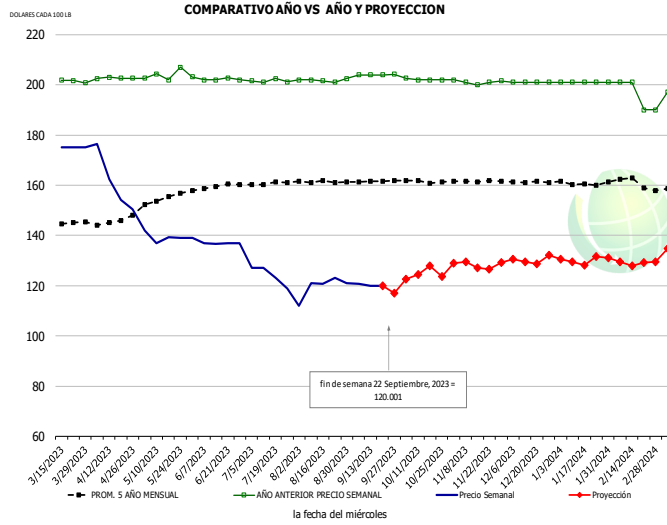
HISTORICO DE PRECIO Y PROYECCION

-DOLARES CADA 100 LB-

	PROM. 5 AÑO	AÑO ANT	ACTUAL	PROYECC % Cambio
MAR	138.45	244.98	282.00	15.1%
ABR	140.61	247.06	209.61	-15.2%
MAY	145.91	258.10	178.29	-30.9%
JUN	155.08	268.40	144.50	-46.2%
JUL	160.33	281.25	133.38	-52.6%
AGO	162.10	285.40	129.40	-54.7%
13-Sep		287.00	129.00	-55.1%
22-Sep		287.00	129.00	-55.1%
4-Oct		287.00		62.76 -78.1%
SEP	164.08	287.00		60.00 -79.1%
OCT	163.84	286.83		62.00 -78.4%
NOV	164.88	287.00		64.00 -77.7%
DIC	165.70	285.75		66.00 -76.9%
ENE	166.45	282.00		67.00 -76.2%
FEB	170.49	282.00		67.00 -76.2%

La información contenida en este documento ha sido obtenida de fuentes que Andes Global Trading considera confiables, sin embargo, no garantiza su exactitud o exhaustividad. Las opiniones del mercado y pronósticos aquí contenidos reflejan juicios del autor del informe sobre la información contenida, y están sujetas a cambios, basados en ciertas hipótesis, solo algunas de estas contempladas en este documento. Diferentes hipótesis podrían producir resultados substancialmente diferentes. Advertimos que no hay un método universalmente aceptado de predecir los precios, y esta información debe ser usada con precaución. Andes Global Trading no garantiza ningún resultado y no hay garantía sobre la información pronosticada en este informe. Cualquier forma de reproducción sin el consentimiento por escrito de Andes Global Trading está estrictamente prohibida.

P2033 MUSLO DE PAVO DESHUESADO, FRESCA, USDA

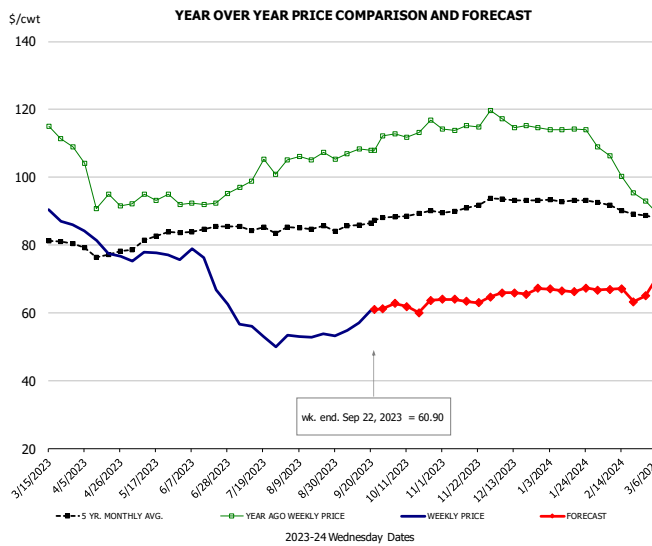


HISTORICO DE PRECIO Y PROYECCION

-DOLARES CADA 100 LB-

	PROM. 5 AÑO	AÑO ANT	ACTUAL	PROYECC	% Cambio
MAR	145.25	201.85	182.40		-9.6%
ABR	145.73	202.72	160.85		-20.7%
MAY	154.05	204.01	139.27		-31.7%
JUN	159.23	202.38	136.91		-32.3%
JUL	160.63	201.55	124.02		-38.5%
AGO	161.42	201.79	119.57		-40.7%
13-Sep		204.00	120.00		-41.2%
22-Sep		204.00	120.00		-41.2%
4-Oct		204.00		122.71	-39.8%
SEP	161.58	204.05	120.00		-41.2%
OCT	161.45	202.17	124.00		-38.7%
NOV	161.58	201.11	128.00		-36.4%
DIC	161.35	201.00	130.00		-35.3%
ENE	160.73	201.00	130.00		-35.3%
FEB	161.35	198.25	130.00		-34.4%

DRUMSTICKS, TOM, FROZEN, USDA



PRICE HISTORY AND FORECAST

- DOLLARS PER CWT -

	5-YR. AVG	YR. AGO	CURRENT	FORECAST	% CH.
Mar	81.45	113.51	89.10		-21.5%
Apr	77.50	95.31	79.93		-16.1%
May	81.38	93.84	76.70		-18.3%
Jun	84.55	92.79	71.12		-23.4%
Jul	85.14	100.48	53.94		-46.3%
Aug	85.00	105.74	53.24		-49.6%
13-Sep		108.32	56.95		-47.4%
22-Sep		108.00	60.90		-43.6%
4-Oct		112.84		62.76	-44.4%
Sep	86.13	108.89	60.00		-44.9%
Oct	89.01	113.68	62.00		-45.5%
Nov	90.79	115.54	64.00		-44.6%
Dec	93.24	115.41	66.00		-42.8%
Jan	93.27	114.07	67.00		-41.3%
Feb	90.90	102.69	67.00		-34.8%

La información contenida en este documento ha sido obtenida de fuentes que Andes Global Trading considera confiables, sin embargo, no garantiza su exactitud o exhaustividad. Las opiniones del mercado y pronósticos aquí contenidos reflejan juicios del autor del informe sobre la información contenida, y están sujetas a cambios, basados en ciertas hipótesis, solo algunas de estas contempladas en este documento. Diferentes hipótesis podrían producir resultados substancialmente diferentes. Advertimos que no hay un método universalmente aceptado de predecir los precios, y esta información debe ser usada con precaución. Andes Global Trading no garantiza ningún resultado y no hay garantía sobre la información pronosticada en este informe. Cualquier forma de reproducción sin el consentimiento por escrito de Andes Global Trading está estrictamente prohibida.

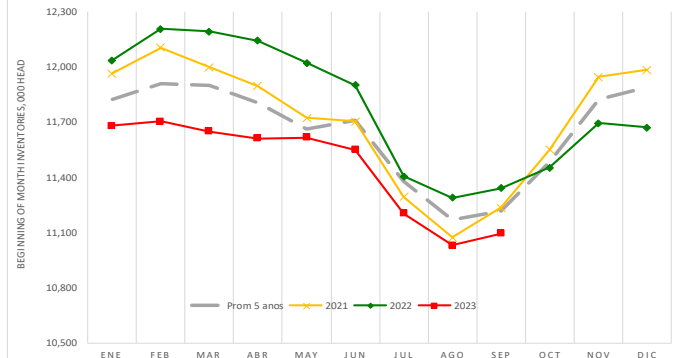
Reporte Mensual - Ganado en Engorda

U.S. Ganado en engorda: 1,000+ Lotes con mayor capacidad

Fuente: USDA/NASS. Estimaciones de analistas de Urner Barry

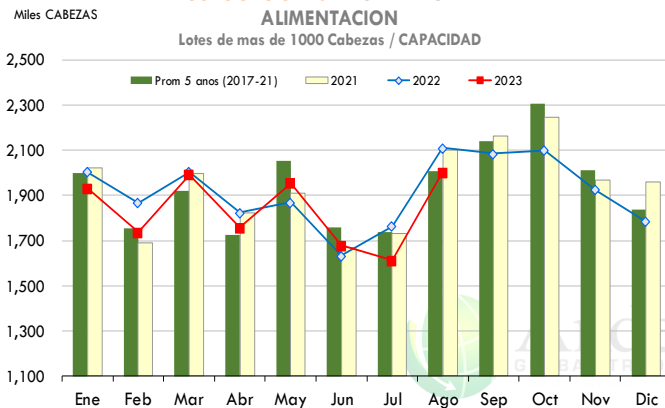
	Number, Miles de cabezas			% Año actual Vs Año anterior		
	2020	2021	2022	Actual	Estimado	Diferencia
Puestos en engorda en Agosto	2,103	2,110	2,003	94.9	93.6	1.3
Ganado Comercializado Agosto	1,884	2,004	1,884	94.0	94.4	-0.4
En Engorda Septiembre 1	11,234	11,342	11,094	97.8	97.6	0.2

INVENTARIO MENSUAL DE CABEZAS 1000+ LOTES MAYORES DE CAPACIDAD



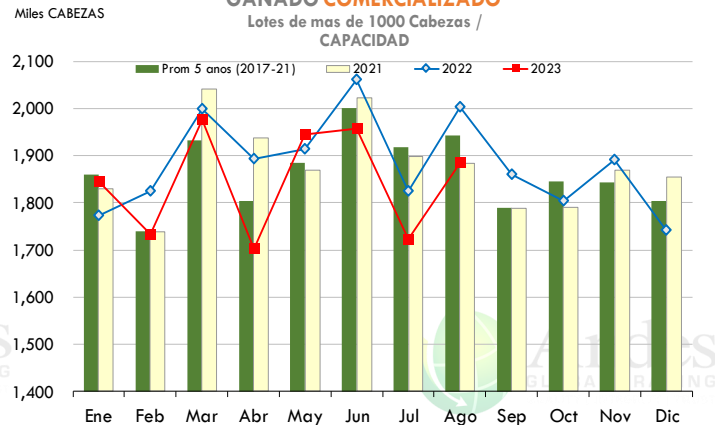
COLOCACIONES DE GANADO EN ALIMENTACION

Lotes de mas de 1000 Cabezas / CAPACIDAD



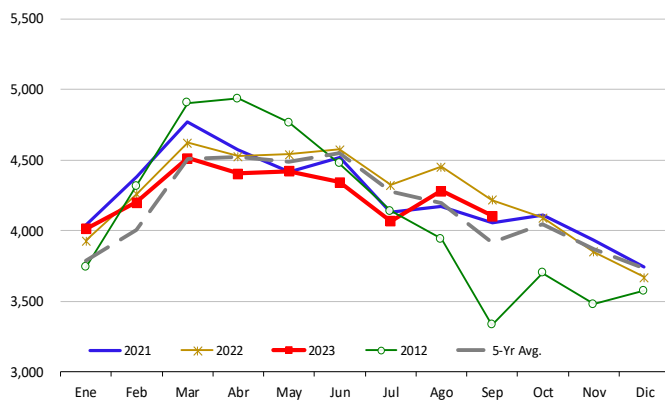
GANADO COMERCIALIZADO

Lotes de mas de 1000 Cabezas / CAPACIDAD



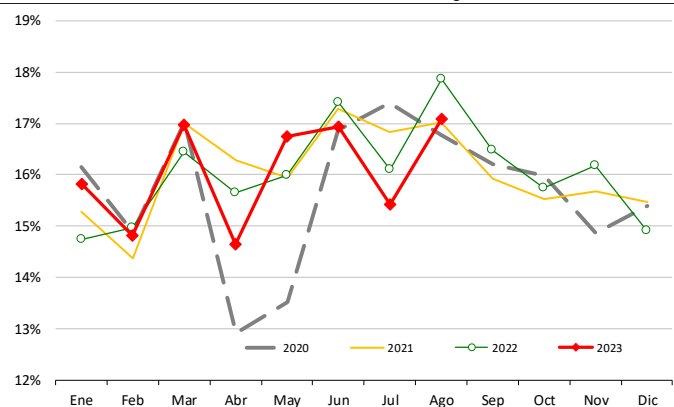
INVENTARIO DE GANADO QUE HA ESTADO 120 DIAS O MAS EN ENGORDA

Calculado usando el Informe Mensual del USDA sobre "Ganado en Engorda"



TASA DE ROTACION (COMERCIALIZADO VS. INVENTARIO)

Calculado usando los datos mensuales de la Encuesta de Ganado en Engorda del USDA

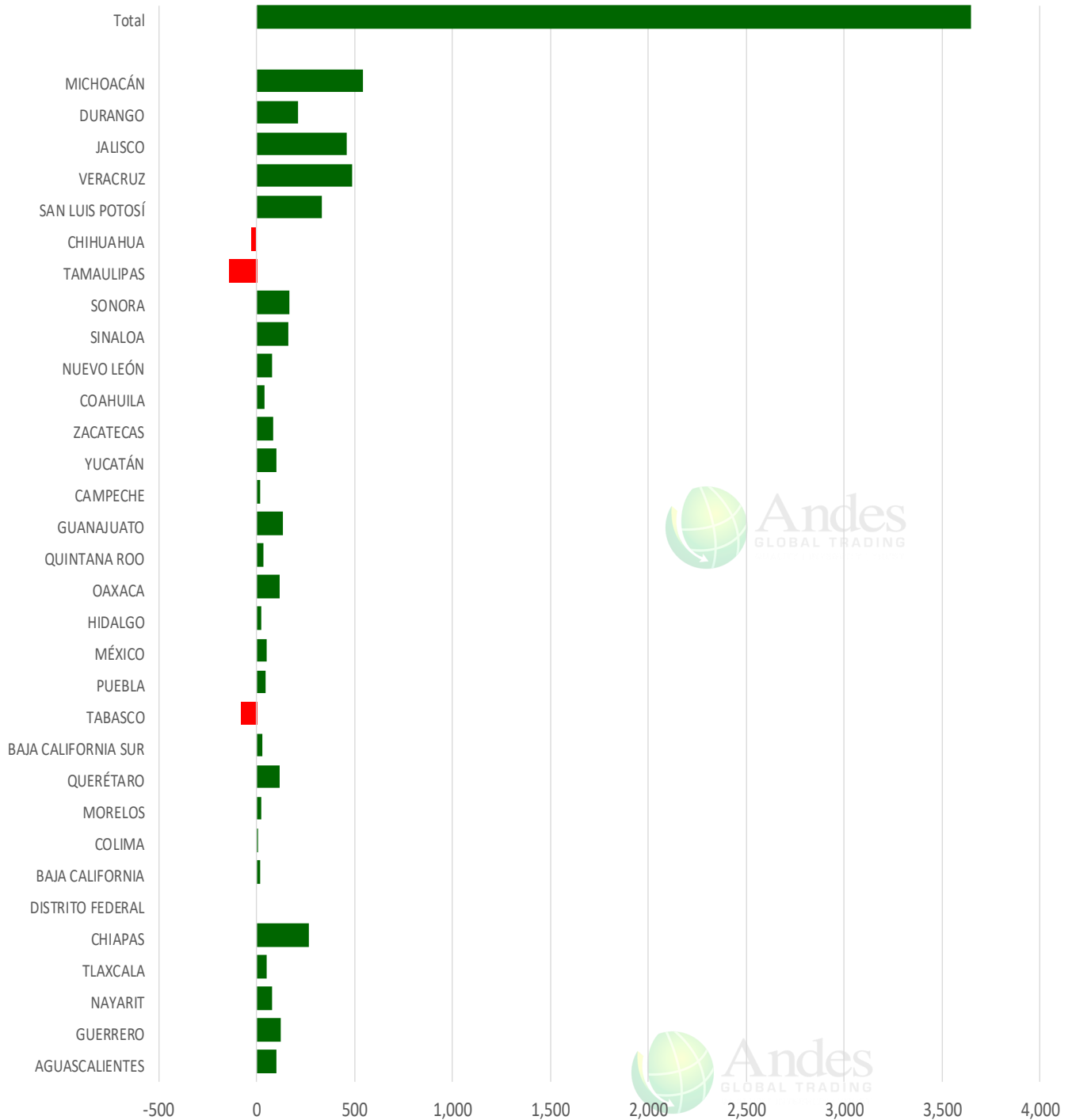


La información contenida en este documento ha sido obtenida de fuentes que Andes Global Trading considera confiables, sin embargo, no garantiza su exactitud o exhaustividad. Las opiniones del mercado y pronósticos aquí contenidos reflejan juicios del autor del informe sobre la información contenida, y están sujetas a cambios, basados en ciertas hipótesis, solo algunas de estas contempladas en este documento. Diferentes hipótesis podrían producir resultados substancialmente diferentes. Advertimos que no hay un método universalmente aceptado de predecir los precios, y esta información debe ser usada con precaución. Andes Global Trading no garantiza ningún resultado y no hay garantía sobre la información pronosticada en este informe. Cualquier forma de reproducción sin el consentimiento por escrito de Andes Global Trading está estrictamente prohibida.

Producción de carne de Res México

CAMBIOS DE PRODUCCIÓN DE RES EN MEXICO

TONELADA MÉTRICA. Agosto 2023 vs Agosto 2022 Fuente: SIAP Mexico



La información contenida en este documento ha sido obtenida de fuentes que Andes Global Trading considera confiables, sin embargo, no garantiza su exactitud o exhaustividad. Las opiniones del mercado y pronósticos aquí contenidos reflejan juicios del autor del informe sobre la información contenida, y están sujetas a cambios, basados en ciertas hipótesis, solo algunas de estas contempladas en este documento. Diferentes hipótesis podrían producir resultados substancialmente diferentes. Advertimos que no hay un método universalmente aceptado de predecir los precios, y esta información debe ser usada con precaución. Andes Global Trading no garantiza ningún resultado y no hay garantía sobre la información pronosticada en este informe. Cualquier forma de reproducción sin el consentimiento por escrito de Andes Global Trading está estrictamente prohibida.

Precios del cerdo en México

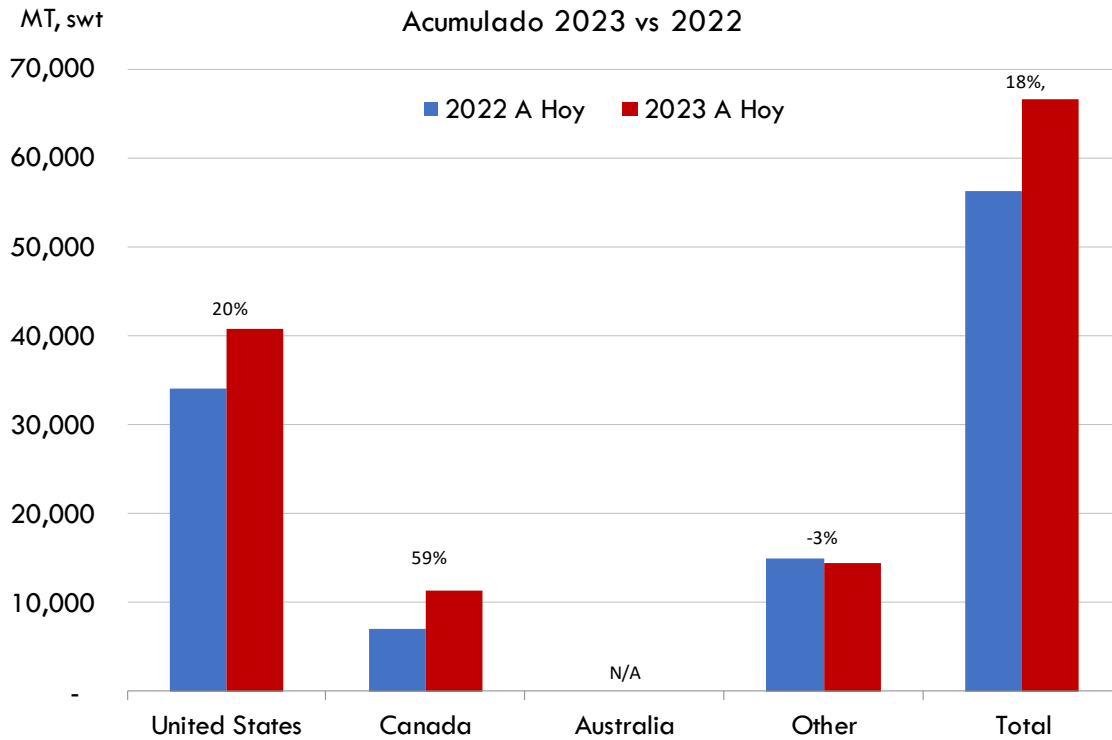
W/E: 9/15/2023	Distrito Federal y Zona Metropolitana			Nuevo Leon		
	Ultimo	Anterior	Cambio	Ultimo	Anterior	Cambio
Peso / 1 USD	17.58	17.08		17.58	17.08	
	USD/KG	USD/KG		USD/KG	USD/KG	
Pie LAB Rastro						
Carne en Canal	2.84	3.10	-0.26	3.13	3.22	-0.09
Cabeza	2.19	2.17	0.02	1.86	1.86	0.00
Cabeza de lomo	4.58	4.57	0.01	4.41	4.60	-0.19
Capote	3.81	3.81	0.01	3.75	3.72	0.04
Carrillera	4.10	4.22	-0.12	5.01	5.15	-0.15
Chemis		4.48			3.81	
Chuleta ahumada	3.84	3.72	0.12	4.58	4.42	0.16
Codillo	2.56	2.40	0.16	2.45	2.52	-0.07
Cuero	2.22	2.40	-0.18	2.08	2.14	-0.06
Entrecot americano	3.67	3.75	-0.08	4.38	4.18	0.20
Espaldilla	3.56	3.75	-0.19	3.56	3.66	-0.10
Espinazo	3.36	3.46	-0.10	1.18	1.22	-0.03
Filete	5.21	5.30	-0.09			
Grasa	1.82	1.79	0.03	2.22	2.28	-0.07
Hueso	0.54	0.44	0.10	0.30	0.22	0.08
Hueso americano	2.22	2.17	0.05			
Jamón	4.44	4.60	-0.16			
Lengua	3.16	3.10	0.05		4.28	-4.28
Lomo	4.55	4.68	-0.13	5.26	5.86	-0.59
Manteca en lata	2.30	2.37	-0.07	2.79	2.87	-0.08
Manteca en tambo	2.28	2.34	-0.07	2.79	2.87	-0.08
Mascara	2.62	2.64	-0.02			
Papada	2.79	2.64	0.15	2.93	3.02	-0.09
Patas	1.88	1.82	0.06			
Pecho	4.55	4.51	0.04			
Pernil	3.58	3.63	-0.05	3.29	3.39	-0.10
Pulpa de espaldilla	3.78	3.92	-0.14	4.10	4.51	-0.41
Retazo	2.73	2.81	-0.08	3.70	3.81	-0.11
Retazo de cabeza	2.79	2.34	0.45			
Sesos	5.12	5.27	-0.15			
Tocino	5.01	4.22	0.79	5.32	5.48	-0.16
Varilla	0.46	0.47	-0.01			

Fuente: SNIIM

La información contenida en este documento ha sido obtenida de fuentes que Andes Global Trading considera confiables, sin embargo, no garantiza su exactitud o exhaustividad. Las opiniones del mercado y pronósticos aquí contenidos reflejan juicios del autor del informe sobre la información contenida, y están sujetas a cambios, basados en ciertas hipótesis, solo algunas de estas contempladas en este documento. Diferentes hipótesis podrían producir resultados substancialmente diferentes. Advertimos que no hay un método universalmente aceptado de predecir los precios, y esta información debe ser usada con precaución. Andes Global Trading no garantiza ningún resultado y no hay garantía sobre la información pronosticada en este informe. Cualquier forma de reproducción sin el consentimiento por escrito de Andes Global Trading está estrictamente prohibida.

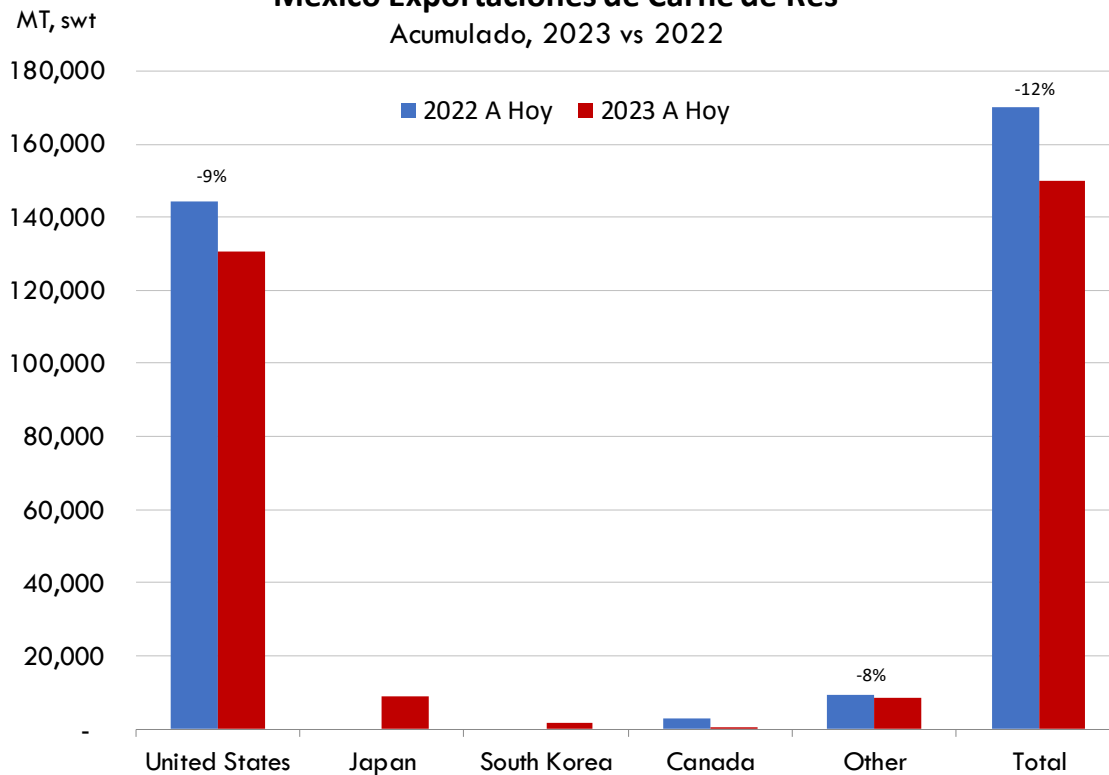
Mexico Importaciones de Carne de Res

Acumulado 2023 vs 2022



Mexico Exportaciones de Carne de Res

Acumulado, 2023 vs 2022

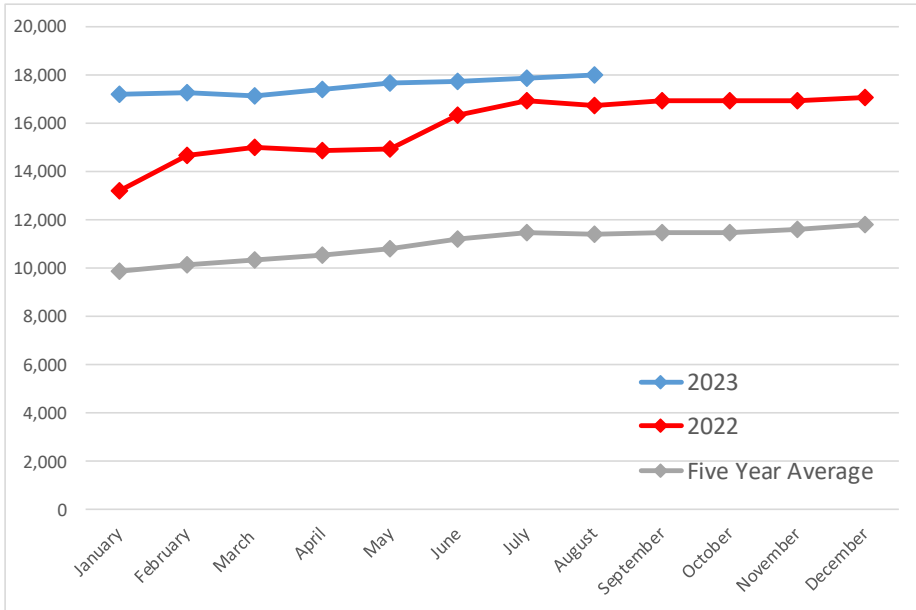


La información contenida en este documento ha sido obtenida de fuentes que Andes Global Trading considera confiables, sin embargo, no garantiza su exactitud o exhaustividad. Las opiniones del mercado y pronósticos aquí contenidos reflejan juicios del autor del informe sobre la información contenida, y están sujetas a cambios, basados en ciertas hipótesis, solo algunas de estas contempladas en este documento. Diferentes hipótesis podrían producir resultados substancialmente diferentes. Advertimos que no hay un método universalmente aceptado de predecir los precios, y esta información debe ser usada con precaución. Andes Global Trading no garantiza ningún resultado y no hay garantía sobre la información pronosticada en este informe. Cualquier forma de reproducción sin el consentimiento por escrito de Andes Global Trading está estrictamente prohibida.

Referencia de Precios de la Carne Colombiana

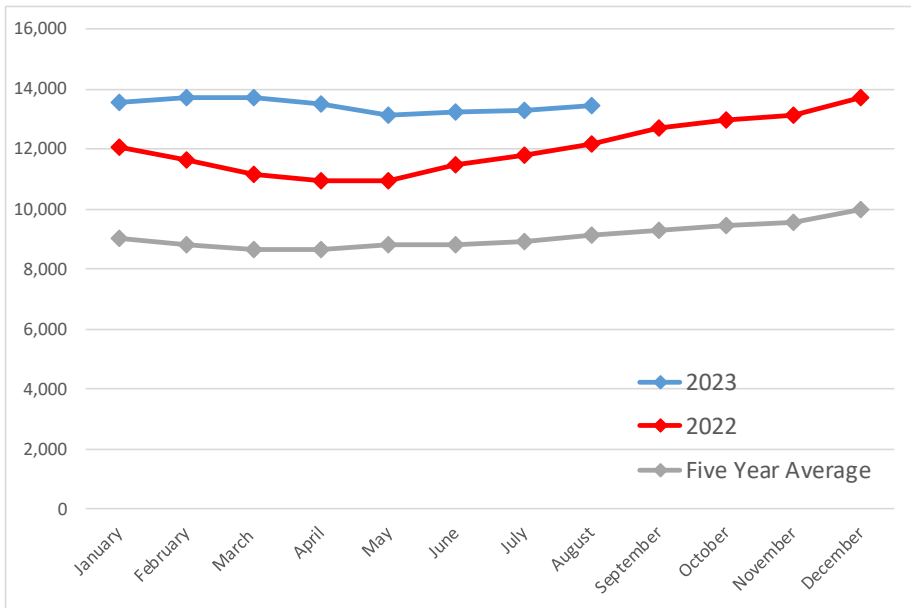
Carne De Res en Canal Precios

Source: Dane Units:COP/KG



Cerdo en Canal Precios

Source: Dane Units:COP/KG



Precios Cotizados en COP/Kg

Fuente: Dane

La información contenida en este documento ha sido obtenida de fuentes que Andes Global Trading considera confiables, sin embargo, no garantiza su exactitud o exhaustividad. Las opiniones del mercado y pronósticos aquí contenidos reflejan juicios del autor del informe sobre la información contenida, y están sujetas a cambios, basados en ciertas hipótesis, solo algunas de estas contempladas en este documento. Diferentes hipótesis podrían producir resultados substancialmente diferentes. Advertimos que no hay un método universalmente aceptado de predecir los precios, y esta información debe ser usada con precaución. Andes Global Trading no garantiza ningún resultado y no hay garantía sobre la información pronosticada en este informe. Cualquier forma de reproducción sin el consentimiento por escrito de Andes Global Trading está estrictamente prohibida.













Referencia de Precios de la Carne Colombiana

	8/1/2023	7/1/2023	8/1/2022	M/M % Change	Y/Y % Change
	COP/KG	COP/KG	COP/KG		
Alas de pollo con costillar	8,948	8,861	8,522	1.0%	5.0%
Alas de pollo sin costillar	10,821	10,637	10,164	1.7%	6.5%
Carne de cerdo en canal	13,469	13,312	12,196	1.2%	10.4%
Carne de cerdo, brazo con hueso	16,554	16,598	14,900	-0.3%	11.1%
Carne de cerdo, brazo sin hueso	19,095	18,947	17,196	0.8%	11.0%
Carne de cerdo, cabeza de lomo	18,561	18,580	17,071	-0.1%	8.7%
Carne de cerdo, costilla	19,507	19,503	17,537	0.0%	11.2%
Carne de cerdo, espinazo	11,579	11,423	10,377	1.4%	11.6%
Carne de cerdo, lomo con hueso	18,159	18,188	15,717	-0.2%	15.5%
Carne de cerdo, lomo sin hueso	22,023	21,947	19,858	0.3%	10.9%
Carne de cerdo, pernil con hueso	17,790	17,798	16,020	0.0%	11.0%
Carne de cerdo, pernil sin hueso	20,251	20,368	18,032	-0.6%	12.3%
Carne de cerdo, tocineta plancha	20,333	20,333	17,333	0.0%	17.3%
Carne de cerdo, tocino barriga	17,754	17,478	15,436	1.6%	15.0%
Carne de cerdo, tocino papada	15,870	15,669	13,573	1.3%	16.9%
Carne de res en canal	18,030	17,869	16,758	0.9%	7.6%
Carne de res molida, murillo	20,397	20,255	18,999	0.7%	7.4%
Carne de res, bola de brazo	26,790	26,720	25,668	0.3%	4.4%
Carne de res, bola de pierna	26,740	26,827	25,663	-0.3%	4.2%
Carne de res, bota	26,992	27,103	26,039	-0.4%	3.7%
Carne de res, cadera	27,720	27,794	26,792	-0.3%	3.5%
Carne de res, centro de pierna	27,182	27,250	26,591	-0.3%	2.2%
Carne de res, chatas	34,072	34,017	32,209	0.2%	5.8%
Carne de res, cogote	19,686	19,894	19,117	-1.0%	3.0%
Carne de res, costilla	18,776	18,897	18,081	-0.6%	3.8%
Carne de res, falda	22,243	22,222	21,558	0.1%	3.2%
Carne de res, lomo de brazo	24,802	24,898	23,572	-0.4%	5.2%
Carne de res, lomo fino	40,269	40,287	39,220	0.0%	2.7%
Carne de res, morrillo	23,833	23,839	21,852	0.0%	9.1%
Carne de res, muchacho	27,521	27,669	26,469	-0.5%	4.0%
Carne de res, murillo	21,844	21,863	21,125	-0.1%	3.4%
Carne de res, paletero	24,291	24,478	23,178	-0.8%	4.8%
Carne de res, pecho	24,374	24,547	23,376	-0.7%	4.3%
Carne de res, punta de anca	33,863	34,083	31,775	-0.6%	6.6%
Carne de res, sobrebarriga	23,843	23,886	22,789	-0.2%	4.6%
Menudencias de pollo	4,170	4,152	3,453	0.4%	20.8%
Muslos de pollo con rabadilla	7,755	FALSE	8,206		-5.5%
Muslos de pollo sin rabadilla	11,523	11,535	10,863	-0.1%	6.1%
Pechuga de pollo	13,869	13,728	13,316	1.0%	4.2%
Pierna pernil con rabadilla	8,986	8,924	8,606	0.7%	4.4%
Pierna pernil sin rabadilla	12,240	11,955	10,982	2.4%	11.5%
Piernas de pollo	11,198	11,076	10,318	1.1%	8.5%
Pollo entero congelado sin vísceras	9,847	9,805	9,641	0.4%	2.1%
Pollo entero fresco sin vísceras	11,805	11,708	10,478	0.8%	12.7%
Rabadillas de pollo	4,400	4,450	3,725	-1.1%	18.1%

La información contenida en este documento ha sido obtenida de fuentes que Andes Global Trading considera confiables, sin embargo, no garantiza su exactitud o exhaustividad. Las opiniones del mercado y pronósticos aquí contenidos reflejan juicios del autor del informe sobre la información contenida, y están sujetas a cambios, basados en ciertas hipótesis, solo algunas de estas contempladas en este documento. Diferentes hipótesis podrían producir resultados substancialmente diferentes. Advertimos que no hay un método universalmente aceptado de predecir los precios, y esta información debe ser usada con precaución. Andes Global Trading no garantiza ningún resultado y no hay garantía sobre la información pronosticada en este informe. Cualquier forma de reproducción sin el consentimiento por escrito de Andes Global Trading está estrictamente prohibida.

Precios Mundiales del Cerdo, Peso en Canal & Peso Vivo.

Precios en equivalente en dólares americanos

		Esta Semena	Semena Anterior	Ano Anterior		
		15-Sep-23	8-Sep-23	16-Sep-22	% Cambio	
	US Canal, IA/MN Base, US\$/kg.	Peso Canal	1.75	1.77	2.21	↓ -21%
	CAN Canal, , US\$/kg.	Peso Canal	155.57	157.45	176.69	↓ -12%
	EU-28 Cerdos Sacrif, 70-87 kg,, US\$/kg.	Peso Canal	245.28	250.58	211.54	↑ 16%
	Dinamarca Cerdos Sacrif, 70-87 kg, US\$/kg.	Peso Canal	211.20	219.16	183.88	↑ 15%
	Alemania Cerdos Sacrif, 70-87 kg, , US\$/kg.	Peso Canal	258.03	262.87	218.16	↑ 18%
	España Cerdos Sacrif, 70-87 kg, US\$/kg.	Peso Canal	249.31	255.85	211.35	↑ 18%
	Francia Cerdos Sacrif, 70-87 kg, US\$/kg.	Peso Canal	230.56	237.18	213.91	↑ 8%
	Argentina Cerdo en Pie, US\$/kg.	Peso Vivo	160.51	160.46	196.68	↓ -18%
	Brasil Cerdo en Pie, US\$/kg.	Peso Vivo	125.14	116.57	126.71	↓ -1%
	Chile Cerdo en Pie, US\$/kg.	Peso Vivo	169.60	167.19	195.69	↓ -13%
	México Cerdo en Pie, US\$/kg.	Peso Vivo	171.08	181.09	190.53	↓ -10%
	China Canal, US\$/kg.	Peso Canal	3.05	3.05	4.38	↓ -30%

La información contenida en este documento ha sido obtenida de fuentes que Andes Global Trading considera confiables, sin embargo, no garantiza su exactitud o exhaustividad. Las opiniones del mercado y pronósticos aquí contenidos reflejan juicios del autor del informe sobre la información contenida, y están sujetas a cambios, basados en ciertas hipótesis, solo algunas de estas contempladas en este documento. Diferentes hipótesis podrían producir resultados substancialmente diferentes. Advertimos que no hay un método universalmente aceptado de predecir los precios, y esta información debe ser usada con precaución. Andes Global Trading no garantiza ningún resultado y no hay garantía sobre la información pronosticada en este informe. Cualquier forma de reproducción sin el consentimiento por escrito de Andes Global Trading está estrictamente prohibida.

futuros de Productos Básicos

Contratos a futuro	Esta	Semana	Cambio	Año	
	Semana	Anterior		Anterior	Cambio
	22-Sep-23	15-Sep-23		21-Sep-22	

Futuros del Maiz

Dec '23	477.25	476.25	↑	1.00	685.50	↓	-208.25
Mar '24	492.25	490.50	↑	1.75	690.25	↓	-198.00
May '24	501.00	499.00	↑	2.00	690.75	↓	-189.75
July '24	505.50	503.75	↑	1.75	684.50	↓	-179.00

Contratos a futuro	Esta	Semana	Cambio	Año	
	Semana	Anterior		Anterior	Cambio
	22-Sep-23	15-Sep-23		21-Sep-22	

Futuros de soya

Nov '23	1296.25	1340.25	↓	-44.00	1461.25	↓	-165.00
Jan '24	1313.50	1355.75	↓	-42.25	1467.00	↓	-153.50
Mar '24	1324.75	1365.50	↓	-40.75	1468.50	↓	-143.75
May '24	1332.00	1371.00	↓	-39.00	1470.75	↓	-138.75

MAIZ (CBOT) Actual + Proyección US\$/Bushel

Fuente de Datos: CBOT

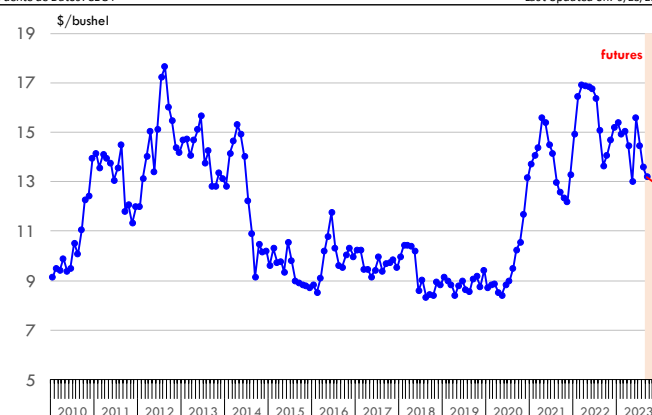
Last Updated on: 9/23/2023



SOYA (CBOT) Actual + Proyección US\$/Bushel

Fuente de Datos: CBOT

Last Updated on: 9/23/2023



La información contenida en este documento ha sido obtenida de fuentes que Andes Global Trading considera confiables, sin embargo, no garantiza su exactitud o exhaustividad. Las opiniones del mercado y pronósticos aquí contenidos reflejan juicios del autor del informe sobre la información contenida, y están sujetas a cambios, basados en ciertas hipótesis, solo algunas de estas contempladas en este documento. Diferentes hipótesis podrían producir resultados substancialmente diferentes. Advertimos que no hay un método universalmente aceptado de predecir los precios, y esta información debe ser usada con precaución. Andes Global Trading no garantiza ningún resultado y no hay garantía sobre la información pronosticada en este informe. Cualquier forma de reproducción sin el consentimiento por escrito de Andes Global Trading está estrictamente prohibida.

Futuros de Productos Básicos

Contratos a futuro	Esta Semana	Semana Anterior	Cambio	Año Anterior	Cambio
	22-Sep-23	15-Sep-23		21-Sep-22	

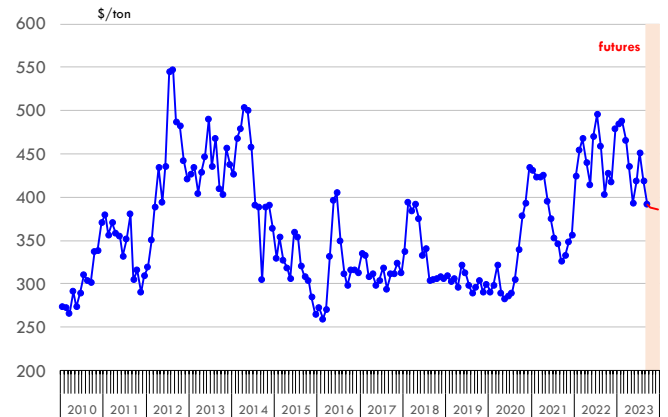
Futuros de alimento de soya

Oct '23	388.20	393.60	↓	-5.40	454.70	↓	-66.50
Dec '23	385.80	392.10	↓	-6.30	438.80	↓	-53.00
Jan '23	382.30	389.10	↓	-6.80	431.40	↓	-49.10
Mar '23	376.30	383.60	↓	-7.30	422.00	↓	-45.70

ALIMENTO DE SOYA (ICE EXCHANGE). Actual + Proyección US\$/toneladas

Fuente de Datos: ICE EXCHANGE

Last Updated on: 9/23/2023



Contratos a futuro	Esta Semana	Semana Anterior	Cambio	Año Anterior	Cambio
	22-Sep-23	15-Sep-23		21-Sep-22	

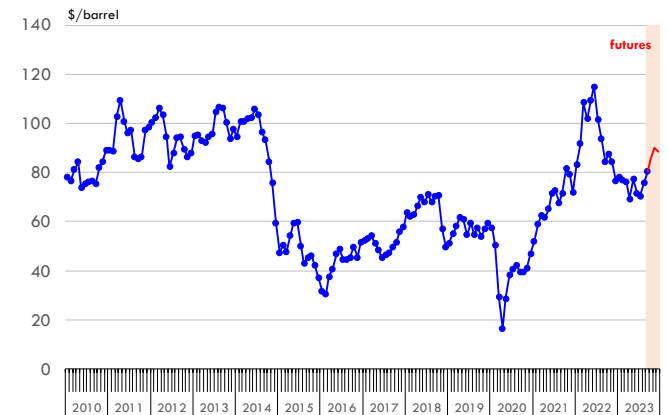
Futuros Petroleo Crudo (WTI)

Nov '23	90.03	90.02	↑	0.01	82.94	↑	7.09
Dec '23	88.35	88.97	↓	-0.62	82.43	↑	5.92
Jan '24	86.76	87.92	↓	-1.16	73.53	↑	13.23
Jan '24	85.33	86.85	↓	-1.52	80.68	↑	4.65

PETROLEO CRUDO (WTI/NYMEX) Actual + Proyección US\$/Barril

Fuente de Datos: NYMEX

Last Updated on: 9/23/2023



La información contenida en este documento ha sido obtenida de fuentes que Andes Global Trading considera confiables, sin embargo, no garantiza su exactitud o exhaustividad. Las opiniones del mercado y pronósticos aquí contenidos reflejan juicios del autor del informe sobre la información contenida, y están sujetas a cambios, basados en ciertas hipótesis, solo algunas de estas contempladas en este documento. Diferentes hipótesis podrían producir resultados substancialmente diferentes. Advertimos que no hay un método universalmente aceptado de predecir los precios, y esta información debe ser usada con precaución. Andes Global Trading no garantiza ningún resultado y no hay garantía sobre la información pronosticada en este informe. Cualquier forma de reproducción sin el consentimiento por escrito de Andes Global Trading está estrictamente prohibida.



Estados Unidos

Miami, FL 33136

1011 Sunnybrook Rd. PH Floor

Teléfono: + 1 (305) 290-3720

Fax: +1 (313) 486-6784

E-mail: info@andesgt.com

México

San Pedro, Nuevo Leon 66269

Av, David Alfaro Siqueiros 106, Col-PISO 17

Valle Oriente

Torre KOI

Teléfono: +52 554 770 7770

Colombia Bogotá D.C.

Teléfono: +57 (1) 382 6784

La información contenida en este documento ha sido obtenida de fuentes que Andes Global Trading considera confiables, sin embargo, no garantiza su exactitud o exhaustividad. Las opiniones del mercado y pronósticos aquí contenidos reflejan juicios del autor del informe sobre la información contenida, y están sujetas a cambios, basados en ciertas hipótesis, solo algunas de estas contempladas en este documento. Diferentes hipótesis podrían producir resultados substancialmente diferentes. Advertimos que no hay un método universalmente aceptado de predecir los precios, y esta información debe ser usada con precaución. Andes Global Trading no garantiza ningún resultado y no hay garantía sobre la información pronosticada en este informe. Cualquier forma de reproducción sin el consentimiento por escrito de Andes Global Trading está estrictamente prohibida.