

POLLO DE LOS MEJORES PROVEEDORES CON NUESTRO SERVICIO EXCEPCIONAL.



Encuentra con nosotros las mejores ofertas de aves, de las plantas más confiables y con mejor calidad, junto con el mejor servicio al cliente de Andes Global Trading.

BOLETÍN DE LA INDUSTRIA CÁRNICA

Boletín De La Industria Cárnica

24 de Octubre 2023

Resumen	2
Estadísticas de Cerdo	3
Proyección de Precio de Cerdo	4-8
Estadísticas de Res	9-10
Proyección Precio Res	11-14
Estadísticas de Pollo	15-16
Proyección de Pollo	17-19
Estadísticas de Pavo	20
Proyección de Pavo	21-22
Ganado en Engorda	23
Estadísticas De MX	24-26
Estadísticas de COL	27-28
Precio de Cerdo Global	29
Commodity Futures	30-31

Cerdo:

- El mercado se ha visto algo desarticulado. Tanto los contratos futuros de cerdos como los índices de precios de mayoreo han declinado en los últimos dos meses. Sin embargo, no todos los precios del cerdo han bajado. Los lomos continúan manteniéndose firmes y las corbatas (brisket bones) se han visto fuertes.

- El principal factor que afectó el nivel de precios del cutout del cerdo fueron los ítems de proceso (pierna/pernil, tocino/belly y recortes). El suministro de cerdo ha estado temporalmente por encima (+15% desde Julio) y hay poco interés de la parte de los procesadores en almacenar producto.

- El sacrificio se espera que continúe abundante en las próximas 6 semanas y los pesos de las canales se estima que continúen aumentando.

- Los precios más débiles que se han observado en el pavo han afectado las ventas de la pierna/pernil de cerdo. El año pasado los precios del pavo entero estaban a niveles récord ya que millones de aves fueron destruidas para prevenir la propagación de la fiebre aviar. Los precios actuales del pavo se encuentran un 40% por debajo del año pasado.

Pollo:

- El sacrificio de pollo en las últimas cuatro semanas ha estado un 3% por debajo del año pasado pero por encima de los niveles del 2021. Dada la reducción constante en los huevos en incubación y las colocaciones de polluelos, anticipamos que el sacrificio disminuya aún más en Nov/Dic.

- La reducción en sacrificio es una reacción normal a la baja en demanda de temporada del 4to trimestre. Ocurre cada año y sucederá este año nuevamente. Pero algo de la reducción en sacrificio se ha contrarrestado con el sacrificio de aves más pesadas. La producción proveniente de aves pesadas (9lbs+ peso vivo) ha aumentado casi 100 millones de libras/semana comparado con principios de agosto. Como resultado, el abasto de algunos productos como la pechuga sin piel sin hueso jumbo, recortes y pasta de pollo está dejando atrás a la demanda. Los productores tampoco están dispuestos a agregar más a los ya altos niveles de inventario congelado. El resultado es un amplio abasto y precios más bajos en el mercado inmediato para pechuga jumbo sin piel sin hueso y recientemente muslo (thigh) sin piel sin hueso. Pierna y muslo (CLQ), Bate (drums), y alas, sin embargo, se mantienen constantes.

Res/Ganado:

- El índice mayorista de precios de la carne de res ha estado estable en las últimas semanas, ya que los altos precios de los cortes de paleta y pulpas han compensado la disminución estacional en el precio de los cortes de filete.

- A pesar del alto precio del ganado, todavía existen oportunidades en el mercado. Los precios del brisket son significativamente más bajos que en el verano y el precio del recorte 50 se ha reducido a la mitad. La falda y la arrachera y el vacío también se están comercializando significativamente por debajo de los niveles del verano.

- Los precios de la paleta y la pulpa siguen siendo firmes debido a un menor sacrificio y a minoristas que ofrecen cortes más económicos y acorde a la temporada. Se espera que los precios de estos artículos, ya sea paleta, pulpa negra o pulpa blanca, se mantengan en los niveles actuales a corto plazo, pero luego bajen entre mediados de noviembre y mediados de diciembre. El número de cabezas en las engordas es más alto de lo pronosticado, lo que debería impulsar el sacrificio hacia fin de año y presentar oportunidades de compra este invierno.

Pavo y otras aves:

- El Departamento de Agricultura de Estados Unidos (USDA) continúa reportando casos de Influenza Aviar de Alta Patogenicidad (HPAI) en algunos estados del norte. El total de pavos eliminados en lo que va del mes son alrededor de 500 mil. Aunque es significativo para algunos participantes del mercado, esto está muy por debajo de los 4 millones de aves eliminadas el otoño pasado para controlar la propagación.

- A corto plazo los casos nuevos de HPAI no han tenido un impacto considerable en el abasto pero han tenido un impacto psicológico. El aumento en riesgo ha causado que algunos proveedores retiren sus ofertas y guarden sus inventarios congelados mientras que algunos procesadores que tiene compromisos con sus clientes han buscado aumentar sus inventarios de reserva.

- Los precios de pechuga sin piel sin hueso se continúan ofreciendo a niveles estables, en gran parte porque los grandes consumidores están enfrentando un desacelere en las ventas y por lo tanto hay un amplio abasto en el mercado spot. La pierna (drums) y las alas continúan en un abasto muy limitado ya que la demanda de exportación el gana a la disponibilidad. La pasta de pavo (MST) se ofrece a niveles estables pero con un sobre tono débil.

Mercado de Cerdo - Situación de Abasto y Perspectiva

Producción semanal de Cerdo

Fuente: USDA

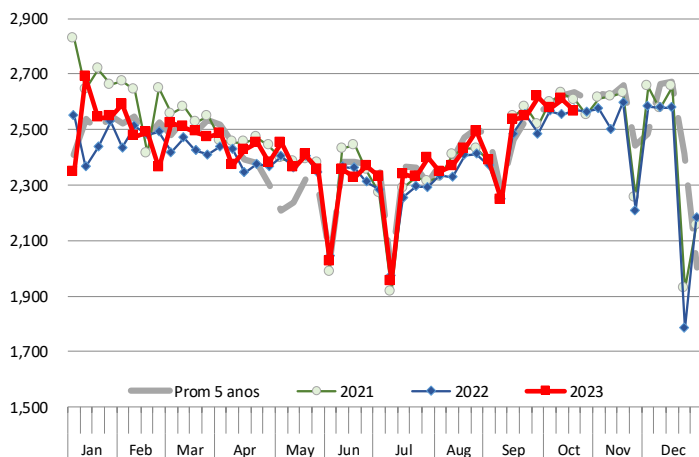
		Sacrificios (1000 CABEZAS)	Cambio %	Peso Canal LBS	Cambio %	Producción (Million lbs)	Cambio %
Año anterior	22-Oct-22	2,571		214.0		550.9	
Esta semana	21-Oct-23	2,610	1.5%	210.0	-1.9%	547.2	-0.7%
Semana pasada	14-Oct-23	2,609		209.0		545.0	
Esta semana	21-Oct-23	2,610	0.0%	210.0	0.5%	547.2	0.4%
Acumulado 2022	22-Oct-22	100,513		215.5		21,656	
Acumulado 2023	21-Oct-23	101,911	1.4%	212.8	-1.3%	21,695	0.2%

Histórico por Trimestre + Proyección

Q1 2022	31,604		218.5		6,905	
Q2 2022	30,619		216.8		6,639	
Q3 2022	30,967		211.0		6,534	
Q4 2022	32,132		215.3		6,919	
Annual	125,322	Y/Y % CH.	215.4	Y/Y % CH.	26,996	Y/Y % CH.
Q1 2023	32,569	3.1%	217.1	-0.6%	7,071	2.4%
Q2 2023	30,780	0.5%	214.2	-1.2%	6,592	-0.7%
Q3 2023	31,225	0.8%	207.8	-1.5%	6,488	-0.7%
Q4 2023	33,096	3.0%	213.0	-1.1%	7,050	1.9%
Annual	127,671	1.9%	213.0	-1.1%	27,200	0.8%
Q1 2024	32,243	-1.0%	217.4	0.1%	7,010	-0.9%
Q2 2024	30,934	0.5%	214.8	0.3%	6,645	0.8%
Q3 2024	32,038	2.6%	209.0	0.6%	6,696	3.2%
Q4 2024	33,790	2.1%	214.5	0.7%	7,248	2.8%
Annual	129,005	1.0%	213.9	0.4%	27,598	1.5%

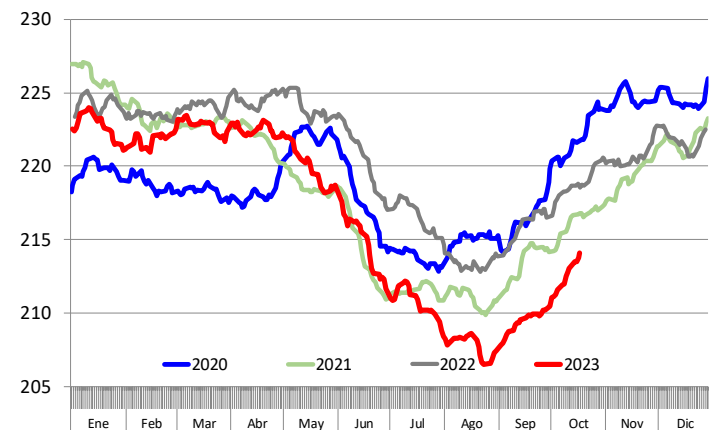
Sacrificio Semanal Cerdos, Miles de Cabezas

FUENTE: USDA



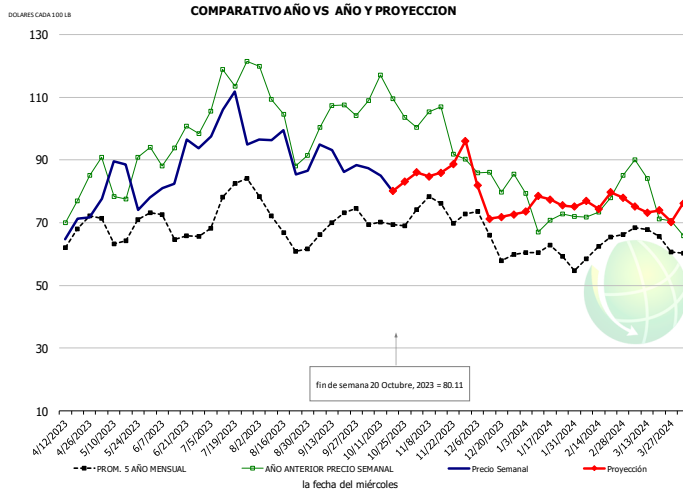
PESOS CANALES 5-DIAS PROMEDIO - CERDOS EMPACADORES

Basado en el Informe Diario de MPR, LM_HG201.



La información contenida en este documento ha sido obtenida de fuentes que Andes Global Trading considera confiables, sin embargo, no garantiza su exactitud o exhaustividad. Las opiniones del mercado y pronósticos aquí contenidos reflejan juicios del autor del informe sobre la información contenida, y están sujetas a cambios, basados en ciertas hipótesis, solo algunas de estas contempladas en este documento. Diferentes hipótesis podrían producir resultados substancialmente diferentes. Advertimos que no hay un método universalmente aceptado de predecir los precios, y esta información debe ser usada con precaución. Andes Global Trading no garantiza ningún resultado y no hay garantía sobre la información pronosticada en este informe. Cualquier forma de reproducción sin el consentimiento por escrito de Andes Global Trading está estrictamente prohibida.

PIERNA CON PIEL Y HUESO EN COMBO, USDA, NAMP: 401A

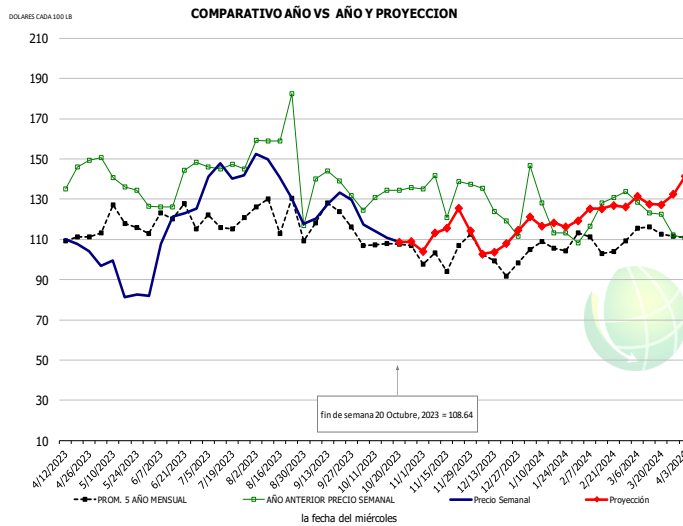


HISTORICO DE PRECIO Y PROYECCION

-DOLARES CADA 100 LB-

	PROM. 5 AÑO	AÑO ANT	ACTUAL	PROYECC % Cambio
ABR	62.99	73.80	66.40	-10.0%
MAY	65.34	81.18	82.11	1.2%
JUN	67.84	93.48	83.97	-10.2%
JUL	74.07	113.64	101.48	-10.7%
AGO	66.98	101.93	90.66	-11.1%
SEP	68.10	103.88	89.55	-13.8%
11-Oct		117.14	85.07	-27.4%
20-Oct		109.49	80.11	-26.8%
1-Nov		100.37		86.04 -14.3%
OCT	68.45	107.83		83.00 -23.0%
NOV	73.58	99.64		86.00 -13.7%
DIC	64.41	84.24		78.00 -7.4%
ENE	59.25	72.46		75.00 3.5%
FEB	59.06	73.65		76.00 3.2%
MAR	65.35	76.14		76.00 -0.2%

PIERNA, INNER SHANK, FRESCO, USDA

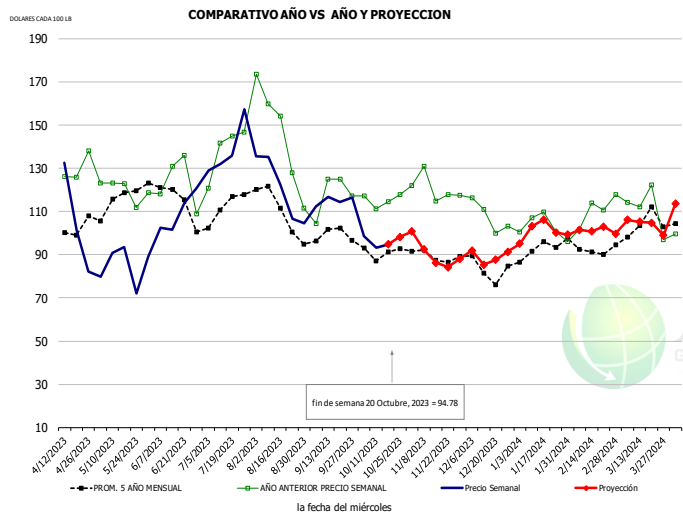


HISTORICO DE PRECIO Y PROYECCION

-DOLARES CADA 100 LB-

	PROM. 5 AÑO	AÑO ANT	ACTUAL	PROYECC % Cambio
ABR	108.71	145.14	108.40	-25.3%
MAY	119.47	132.20	93.56	-29.2%
JUN	119.61	140.52	121.11	-13.8%
JUL	115.05	138.54	146.97	6.1%
AGO	118.27	141.35	135.98	-3.8%
SEP	119.09	142.04	128.71	-9.4%
11-Oct		130.84	113.93	-12.9%
20-Oct		134.53	108.64	-19.2%
1-Nov		134.53		104.02 -22.7%
OCT	111.15	133.40		112.00 -16.0%
NOV	105.08	138.61		110.00 -20.6%
DIC	102.74	127.64		107.00 -16.2%
ENE	106.08	117.87		118.00 0.1%
FEB	106.97	122.70		125.00 1.9%
MAR	112.31	124.38		131.00 5.3%

PIERNA, OUTER SHANK, FRESCO, USDA



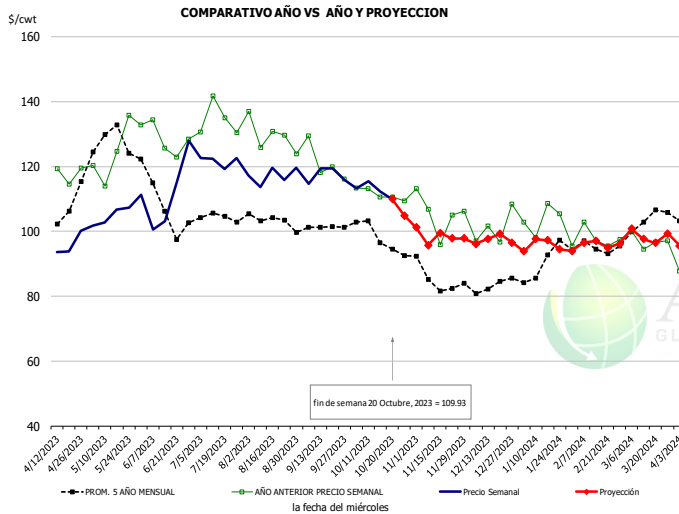
HISTORICO DE PRECIO Y PROYECCION

-DOLARES CADA 100 LB-

	PROM. 5 AÑO	AÑO ANT	ACTUAL	PROYECC % Cambio
ABR	99.99	128.17	93.33	-27.2%
MAY	118.57	125.43	83.73	-33.2%
JUN	116.31	121.21	104.94	-13.4%
JUL	112.25	139.45	136.83	-1.9%
AGO	112.12	146.17	119.78	-18.1%
SEP	98.51	119.41	115.47	-3.3%
11-Oct		111.28	93.15	-16.3%
20-Oct		114.65	94.78	-17.3%
1-Nov		114.65		100.77 -12.1%
OCT	90.78	116.70		100.00 -14.3%
NOV	89.78	122.82		92.00 -25.1%
DIC	85.07	110.78		90.00 -18.8%
ENE	91.64	106.45		99.00 -7.0%
FEB	91.79	106.64		102.00 -4.3%
MAR	100.91	114.52		105.00 -8.3%

La información contenida en este documento ha sido obtenida de fuentes que Andes Global Trading considera confiables, sin embargo, no garantiza su exactitud o exhaustividad. Las opiniones del mercado y pronósticos aquí contenidos reflejan juicios del autor del informe sobre la información contenida, y están sujetas a cambios, basados en ciertas hipótesis, solo algunas de estas contempladas en este documento. Diferentes hipótesis podrían producir resultados substancialmente diferentes. Advertimos que no hay un método universalmente aceptado de predecir los precios, y esta información debe ser usada con precaución. Andes Global Trading no garantiza ningún resultado y no hay garantía sobre la información pronosticada en este informe. Cualquier forma de reproducción sin el consentimiento por escrito de Andes Global Trading está estrictamente prohibida.

LOMO CON HUESO AL VACIO, FRESCO, USDA

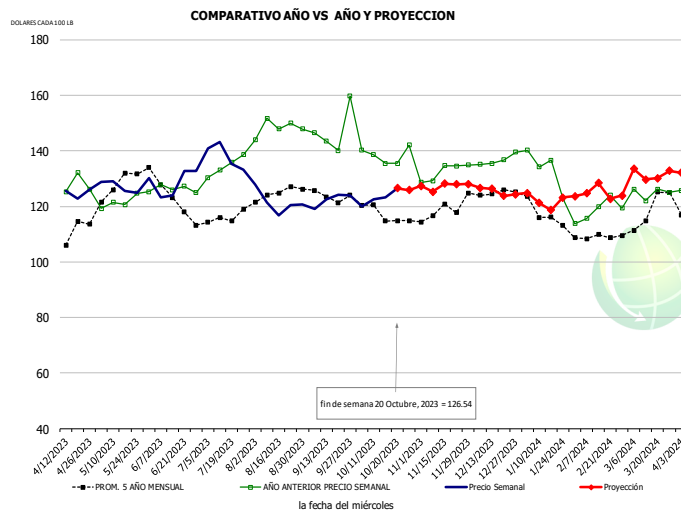


HISTORICO DE PRECIO Y PROYECCION

-DOLARES CADA 100 LB-

	PROM. 5 AÑO	AÑO ANT	ACTUAL	PROYECC	% Cambio
ABR	103.74	115.74	93.28		-19.4%
MAY	127.70	120.23	105.11		-12.6%
JUN	107.21	127.00	109.62		-13.7%
JUL	103.21	131.98	121.08		-8.3%
AGO	102.45	126.73	117.61		-7.2%
SEP	100.35	120.97	117.21		-3.1%
11-Oct		113.16	115.54		2.1%
20-Oct		110.64	109.93		-0.6%
1-Nov		113.17		101.22	-10.6%
OCT	98.37	111.37		112.00	0.6%
NOV	85.37	104.65		100.00	-4.4%
DIC	81.73	99.84		97.00	-2.8%
ENE	89.39	103.98		95.00	-8.6%
FEB	94.47	98.34		96.00	-2.4%
MAR	100.41	95.74		98.00	2.4%

CUSHION/BOLA DE BRAZUELO 92% EN COMBO, USDA, NAMP: 405B

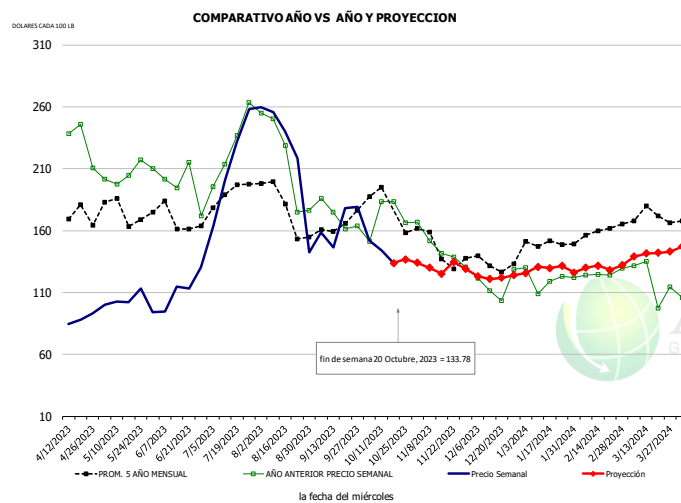


HISTORICO DE PRECIO Y PROYECCION

-DOLARES CADA 100 LB-

	PROM. 5 AÑO	AÑO ANT	ACTUAL	PROYECC	% Cambio
ABR	111.70	130.37	124.42		-4.6%
MAY	128.13	121.28	127.20		4.9%
JUN	123.48	126.72	131.54		3.8%
JUL	115.81	133.79	138.38		3.4%
AGO	122.44	142.21	123.49		-13.2%
SEP	123.13	142.67	123.48		-13.4%
11-Oct		138.63	122.60		-11.6%
20-Oct		135.52	126.54		-6.6%
1-Nov		128.66		127.35	-1.0%
OCT	116.93	138.39		126.00	-9.0%
NOV	118.45	132.82		127.00	-4.4%
DIC	125.64	135.97		126.00	-7.3%
ENE	116.64	131.95		125.00	-5.3%
FEB	108.23	120.62		125.00	3.6%
MAR	116.23	123.91		130.00	4.9%

TOCINO FRESCO SIN PIEL DE 9 A 13LB, USDA, NAMP: 409



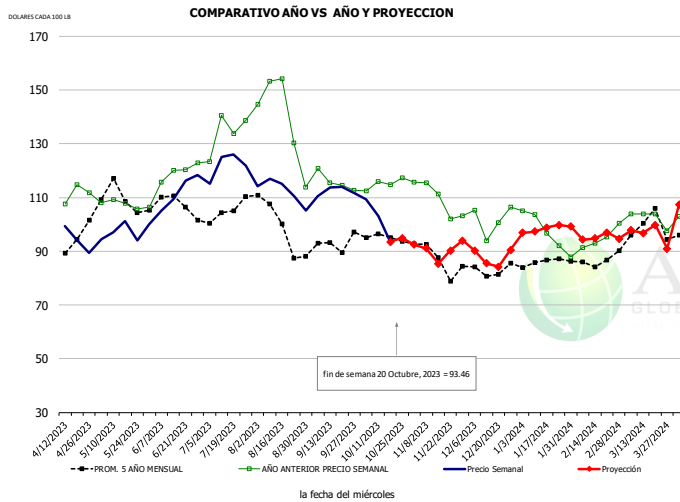
HISTORICO DE PRECIO Y PROYECCION

-DOLARES CADA 100 LB-

	PROM. 5 AÑO	AÑO ANT	ACTUAL	PROYECC	% Cambio
ABR	163.70	232.37	100.59		-56.7%
MAY	171.86	196.87	105.78		-46.3%
JUN	164.90	200.32	112.03		-44.1%
JUL	188.75	224.19	225.36		0.5%
AGO	178.38	217.16	184.90		-14.9%
SEP	158.49	166.87	154.33		-7.5%
11-Oct		183.62	144.14		-21.5%
20-Oct		183.52	133.78		-27.1%
1-Nov		166.71		134.13	-19.5%
OCT	183.46	171.72		144.00	-16.1%
NOV	146.62	149.14		133.00	-10.8%
DIC	134.30	121.19		123.00	1.5%
ENE	149.36	118.97		127.00	6.8%
FEB	160.34	130.50		133.00	1.9%
MAR	168.04	121.63		139.00	14.3%

La información contenida en este documento ha sido obtenida de fuentes que Andes Global Trading considera confiables, sin embargo, no garantiza su exactitud o exhaustividad. Las opiniones del mercado y pronósticos aquí contenidos reflejan juicios del autor del informe sobre la información contenida, y están sujetas a cambios, basados en ciertas hipótesis, solo algunas de estas contempladas en este documento. Diferentes hipótesis podrían producir resultados substancialmente diferentes. Advertimos que no hay un método universalmente aceptado de predecir los precios, y esta información debe ser usada con precaución. Andes Global Trading no garantiza ningún resultado y no hay garantía sobre la información pronosticada en este informe. Cualquier forma de reproducción sin el consentimiento por escrito de Andes Global Trading está estrictamente prohibida.

PICNIC SIN CUSHION, FRESCO EN COMBO, USDA

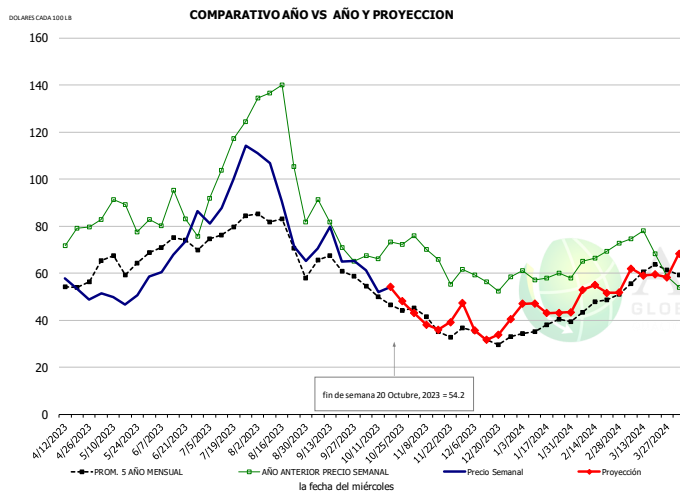


HISTORICO DE PRECIO Y PROYECCION

-DOLARES CADA 100 LB-

PROM. 5 AÑO	AÑO ANT	ACTUAL	PROYECC	% Cambio
ABR	91.19	111.78	94.76	-15.2%
MAY	107.06	104.56	97.13	-7.1%
JUN	106.60	117.21	111.07	-5.2%
JUL	105.14	131.41	123.39	-6.1%
AGO	99.73	137.58	112.15	-18.5%
SEP	91.03	114.84	111.66	-2.8%
11-Oct		115.93	103.10	-11.1%
20-Oct		114.76	93.46	-18.6%
1-Nov		115.79	92.51	-20.1%
OCT	94.23	114.84	100.00	-12.9%
NOV	87.79	110.06	90.00	-18.2%
DIC	83.08	102.87	88.00	-14.5%
ENE	85.31	97.45	98.00	0.6%
FEB	85.69	92.54	96.00	3.7%
MAR	96.31	102.26	98.00	-4.2%

RECORTE, 42% EN COMBO, USDA

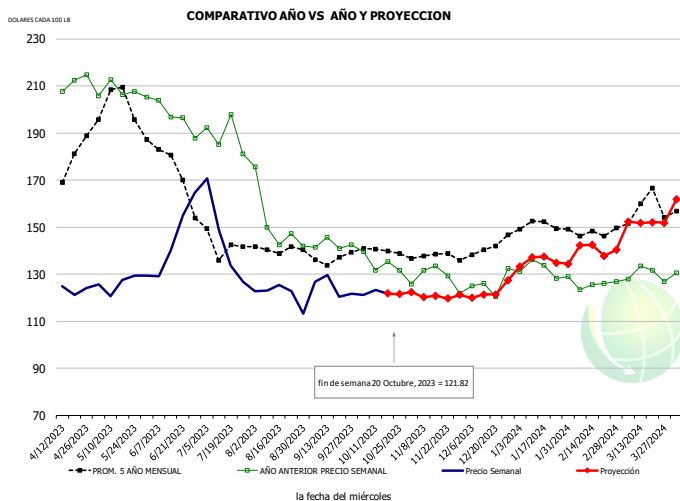


HISTORICO DE PRECIO Y PROYECCION

-DOLARES CADA 100 LB-

PROM. 5 AÑO	AÑO ANT	ACTUAL	PROYECC	% Cambio
ABR	53.84	76.66	52.75	-31.2%
MAY	62.60	83.65	50.22	-40.0%
JUN	69.07	81.91	68.46	-16.4%
JUL	75.26	110.58	95.79	-13.4%
AGO	75.04	114.79	81.61	-28.9%
SEP	60.15	75.16	69.01	-8.2%
11-Oct		66.15	52.07	-21.3%
20-Oct		73.30	54.20	-26.1%
1-Nov		75.87	43.12	-43.2%
OCT	50.40	71.17	56.00	-21.3%
NOV	37.78	66.50	40.00	-39.8%
DIC	33.10	57.95	36.00	-37.9%
ENE	36.70	59.37	45.00	-24.2%
FEB	44.82	66.01	52.00	-21.2%
MAR	56.16	66.39	60.00	-9.6%

COSTILLA, SPARERIB-MED, FRESCO USDA, NAMP:416



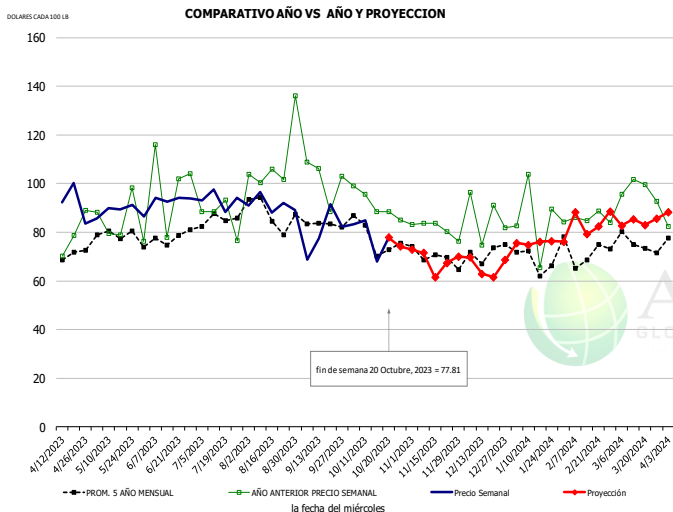
HISTORICO DE PRECIO Y PROYECCION

-DOLARES CADA 100 LB-

PROM. 5 AÑO	AÑO ANT	ACTUAL	PROYECC	% Cambio
ABR	170.37	204.96	124.02	-39.5%
MAY	198.99	208.49	125.00	-40.0%
JUN	174.33	197.55	144.18	-27.0%
JUL	141.96	184.89	141.24	-23.6%
AGO	138.80	151.29	121.74	-19.5%
SEP	135.71	142.45	121.53	-14.7%
11-Oct		131.62	123.23	-6.4%
20-Oct		135.26	121.82	-9.9%
1-Nov		125.86	122.48	-2.7%
OCT	138.49	133.76	121.00	-9.5%
NOV	137.90	129.10	121.00	-6.3%
DIC	140.44	126.05	121.00	-4.0%
ENE	149.20	129.73	135.00	4.1%
FEB	147.38	125.58	142.00	13.1%
MAR	155.46	129.49	150.00	15.8%

La información contenida en este documento ha sido obtenida de fuentes que Andes Global Trading considera confiables, sin embargo, no garantiza su exactitud o exhaustividad. Las opiniones del mercado y pronósticos aquí contenidos reflejan juicios del autor del informe sobre la información contenida, y están sujetas a cambios, basados en ciertas hipótesis, solo algunas de estas contempladas en este documento. Diferentes hipótesis podrían producir resultados substancialmente diferentes. Advertimos que no hay un método universalmente aceptado de predecir los precios, y esta información debe ser usada con precaución. Andes Global Trading no garantiza ningún resultado y no hay garantía sobre la información pronosticada en este informe. Cualquier forma de reproducción sin el consentimiento por escrito de Andes Global Trading está estrictamente prohibida.

PAPADA SIN PIEL EN COMBO, USDA, NAMP: 419

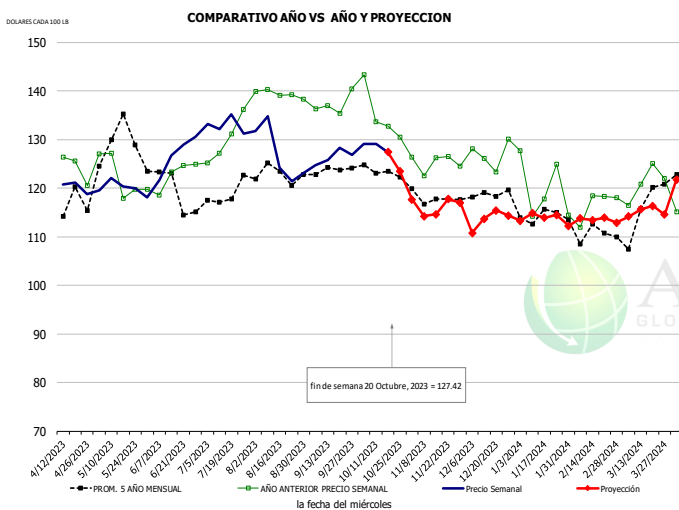


HISTORICO DE PRECIO Y PROYECCION

-DOLARES CADA 100 LB-

	PROM. 5 AÑO	AÑO ANT	ACTUAL	PROYECC % Cambio
ABR	65.95	76.20	85.85	12.7%
MAY	78.14	79.80	84.49	5.9%
JUN	74.18	85.94	86.36	0.5%
JUL	80.09	89.55	90.39	0.9%
AGO	87.69	108.62	85.64	-21.2%
SEP	80.05	98.80	77.68	-21.4%
11-Oct		95.75	84.91	-11.3%
20-Oct		88.57	77.81	-12.1%
1-Nov		83.10		72.97 -12.2%
OCT	73.62	93.21	76.00	-18.5%
NOV	69.67	83.13	69.00	-17.0%
DIC	64.04	78.49	65.00	-17.2%
ENE	60.27	78.70	75.00	-4.7%
FEB	73.23	88.58	85.00	-4.0%
MAR	71.67	89.31	84.00	-5.9%

SIRLOIN DESHUESADO, FRESCO, USDA, NAMP: 414

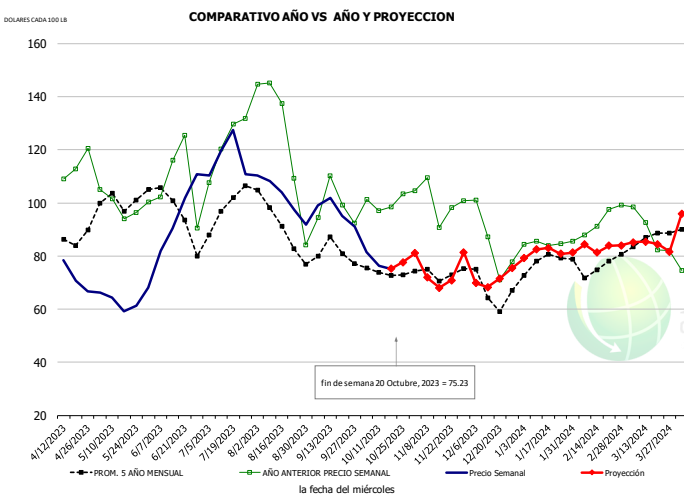


HISTORICO DE PRECIO Y PROYECCION

-DOLARES CADA 100 LB-

	PROM. 5 AÑO	AÑO ANT	ACTUAL	PROYECC % Cambio
ABR	116.44	125.01	118.94	-4.9%
MAY	129.14	121.68	121.05	-0.5%
JUN	118.96	121.75	127.17	4.4%
JUL	117.99	129.61	133.64	3.1%
AGO	122.17	138.40	126.89	-8.3%
SEP	122.39	136.62	127.33	-6.8%
11-Oct		133.70	129.09	-3.4%
20-Oct		132.75	127.42	-4.0%
1-Nov		126.45		117.68 -6.9%
OCT	122.45	133.77	129.00	-3.6%
NOV	117.82	126.21	118.00	-6.5%
DIC	118.34	127.84	113.00	-11.6%
ENE	114.56	120.95	113.00	-6.6%
FEB	111.83	116.99	114.00	-2.6%
MAR	114.27	122.47	115.00	-6.1%

RECORTE 72% EN COMBO, USDA



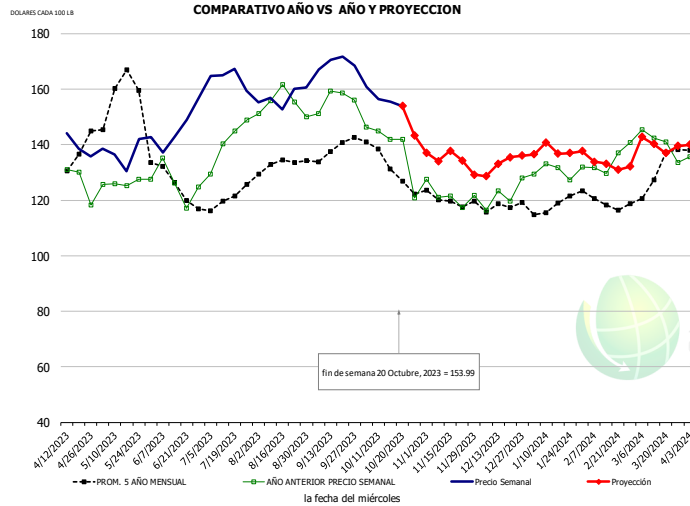
HISTORICO DE PRECIO Y PROYECCION

-DOLARES CADA 100 LB-

	PROM. 5 AÑO	AÑO ANT	ACTUAL	PROYECC % Cambio
ABR	84.36	110.79	73.71	-33.5%
MAY	100.11	101.69	63.78	-37.3%
JUN	96.37	107.65	90.32	-16.1%
JUL	95.30	121.34	117.92	-2.8%
AGO	91.65	125.25	99.02	-20.9%
SEP	80.51	99.28	98.06	-1.2%
11-Oct		97.06	76.29	-21.4%
20-Oct		98.49	75.23	-23.6%
1-Nov		104.51		81.12 -22.4%
OCT	74.42	100.44	77.00	-23.3%
NOV	72.88	102.20	75.00	-26.6%
DIC	68.02	88.77	72.00	-18.9%
ENE	77.11	84.92	80.00	-5.8%
FEB	75.49	91.19	84.00	-7.9%
MAR	84.28	90.24	85.00	-5.8%

La información contenida en este documento ha sido obtenida de fuentes que Andes Global Trading considera confiables, sin embargo, no garantiza su exactitud o exhaustividad. Las opiniones del mercado y pronósticos aquí contenidos reflejan juicios del autor del informe sobre la información contenida, y están sujetas a cambios, basados en ciertas hipótesis, solo algunas de estas contempladas en este documento. Diferentes hipótesis podrían producir resultados substancialmente diferentes. Advertimos que no hay un método universalmente aceptado de predecir los precios, y esta información debe ser usada con precaución. Andes Global Trading no garantiza ningún resultado y no hay garantía sobre la información pronosticada en este informe. Cualquier forma de reproducción sin el consentimiento por escrito de Andes Global Trading está estrictamente prohibida.

LOMO SIN HUESO CC STRAP-ON, USDA

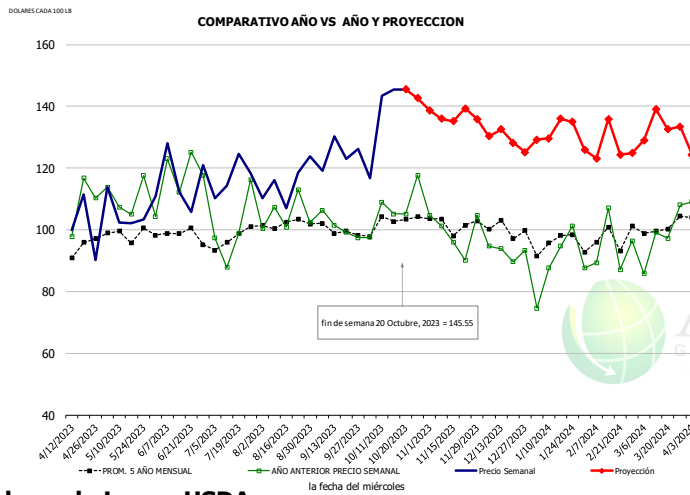


HISTORICO DE PRECIO Y PROYECCION

-DOLARES CADA 100 LB-

	PROM. 5 AÑO	AÑO ANT	ACTUAL	PROYECC	% Cambio
ABR	132.52	125.14	136.28		8.9%
MAY	159.09	124.97	137.37		9.9%
JUN	126.16	127.86	146.06		14.2%
JUL	120.09	140.67	163.43		16.2%
AGO	132.34	155.10	156.68		1.0%
SEP	135.43	157.08	170.54		8.6%
11-Oct		145.05	156.41		7.8%
20-Oct		142.01	153.99		8.4%
1-Nov		127.46		137.10	7.6%
OCT	132.61	136.56		160.00	17.2%
NOV	119.71	122.34		137.00	12.0%
DIC	117.87	122.51		130.00	6.1%
ENE	117.49	130.08		138.00	6.1%
FEB	119.16	134.17		133.00	-0.9%
MAR	123.96	139.76		139.00	-0.5%

Brisket Bones, Full, 30#, FRZ, USDA, NAMP: 416B

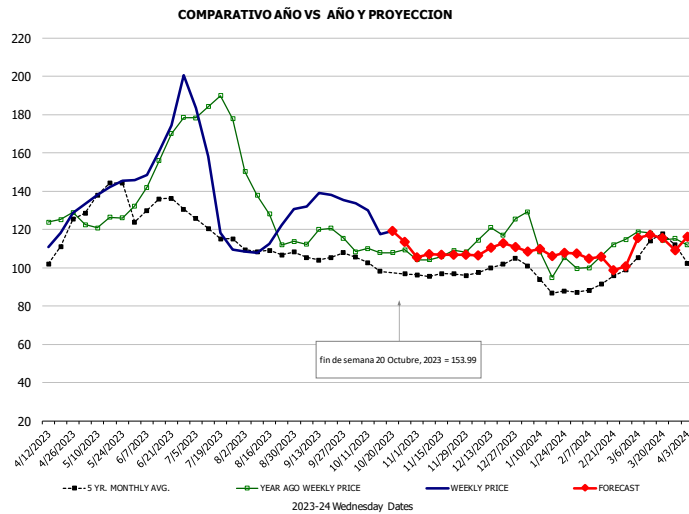


HISTORICO DE PRECIO Y PROYECCION

-DOLARES CADA 100 LB-

	PROM. 5 AÑO	AÑO ANT	ACTUAL	PROYECC	% Cambio
ABR	109.81	102.65			-6.5%
MAY	110.96	106.53			-4.0%
JUN	116.47	116.77			0.3%
JUL	100.05	116.87			16.8%
AGO	104.78	115.17			9.9%
SEP	101.11	124.70			23.3%
11-Oct		108.96	143.53		31.7%
20-Oct		105.09	145.55		38.5%
1-Nov		104.68		138.71	32.5%
OCT	107.31			144.00	34.2%
NOV	101.95	99.38		137.00	37.9%
DIC	100.26	92.90		130.00	39.9%
ENE	96.01	89.54		126.00	40.7%
FEB	95.72	92.77		120.00	29.3%
MAR	100.72	97.35		118.00	21.2%

Cabeza de Lomo, USDA



HISTORICO DE PRECIO Y PROYECCION

-DOLARES CADA 100 LB-

	PROM. 5 AÑO	AÑO ANT	ACTUAL	PROYECC	% Cambio
ABR	104.33	126.19	115.77		-8.3%
MAY	134.76	123.45	139.72		13.2%
JUN	130.87	155.16	164.58		6.1%
JUL	117.72	180.58	135.09		-25.2%
AGO	107.51	130.74	115.82		-11.4%
SEP	104.68	116.50	135.45		16.3%
11-Oct		110.07	130.01		18.1%
20-Oct		107.89	119.23		10.5%
1-Nov		104.18		105.34	1.1%
OCT	100.45	107.03		125.00	16.8%
NOV	96.23	105.58		107.00	1.3%
DIC	99.76	118.67		108.00	-9.0%
ENE	91.95	105.10		109.00	3.7%
FEB	90.66	104.71		104.00	-0.7%
MAR	109.91	115.46		113.00	-2.1%

La información contenida en este documento ha sido obtenida de fuentes que Andes Global Trading considera confiables, sin embargo, no garantiza su exactitud o exhaustividad. Las opiniones del mercado y pronósticos aquí contenidos reflejan juicios del autor del informe sobre la información contenida, y están sujetas a cambios, basados en ciertas hipótesis, solo algunas de estas contempladas en este documento. Diferentes hipótesis podrían producir resultados substancialmente diferentes. Advertimos que no hay un método universalmente aceptado de predecir los precios, y esta información debe ser usada con precaución. Andes Global Trading no garantiza ningún resultado y no hay garantía sobre la información pronosticada en este informe. Cualquier forma de reproducción sin el consentimiento por escrito de Andes Global Trading está estrictamente prohibida.

Mercado de Res - Situación de Abasto y Perspectiva

Producción semanal de carne Res

Fuente: USDA

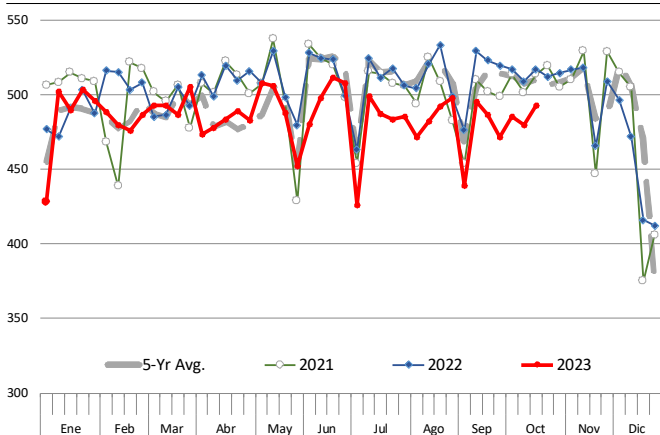
		Sacrificios (Miles cabezas)	Cambio %	Peso Canal LBS	Cambio %	Producción (Millones lbs)	Cambio %
Año anterior	22-Oct-22	674.9		834.0		561.8	
Esta semana	21-Oct-23	638.0	-5.5%	829.0	-0.6%	527.8	-6.1%
Semana pasada	14-Oct-23	617.0		829.0		510.0	
Esta semana	21-Oct-23	638.0	3.4%	829.0	0.0%	527.8	3.5%
Acumulado 2022	22-Oct-22	27,376		825.1		22,590	
Acumulado 2023	21-Oct-23	26,122	-4.6%	819.3	-0.7%	21,403	-5.3%

Histórico por Trimestre + Proyección

Q1 2022	8,406		835.5		7,023	
Q2 2022	8,673		815.3		7,072	
Q3 2022	8,754		816.1		7,144	
Q4 2022	8,492		830.4		7,052	
Annual	34,325	Y/Y % CH.	824.3	Y/Y % CH.	28,291	Y/Y % CH.
Q1 2023	8,314	-1.1%	820.5	-1.8%	6,822	-2.9%
Q2 2023	8,278	-4.6%	810.6	-0.6%	6,710	-5.1%
Q3 2023	8,098	-7.5%	817.6	0.2%	6,621	-7.3%
Q4 2023	8,153	-4.0%	835.0	0.6%	6,808	-3.5%
Annual	32,843	-4.3%	820.9	-0.4%	26,960	-4.7%
Q1 2024	7,857	-5.5%	826.0	0.7%	6,490	-4.9%
Q2 2024	7,740	-6.5%	816.0	0.7%	6,316	-5.9%
Q3 2024	7,486	-7.6%	824.0	0.8%	6,169	-6.8%
Q4 2024	7,495	-8.1%	840.0	0.6%	6,296	-7.5%
Annual	30,578	-6.9%	826.5	0.7%	25,270	-6.3%

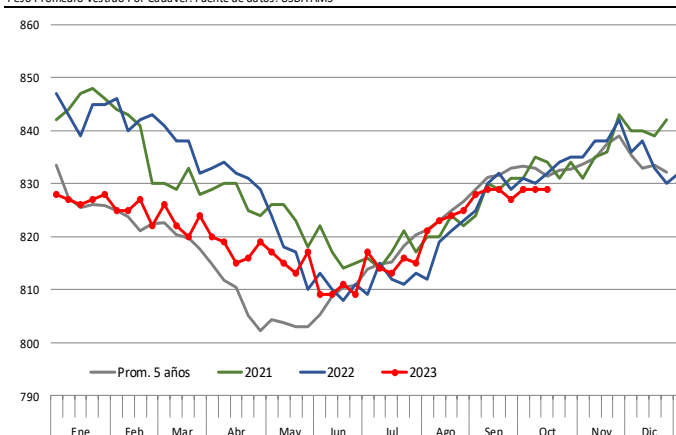
Sacrificio Semanal Res, Miles de Cabezas

Fuente: USDA



Promedio de pesos (lb) de canales de Res (Incluye Ganado en Engorda y sin)

Peso Promedio Vestido Por Cadáver. Fuente de datos: USDA AMS

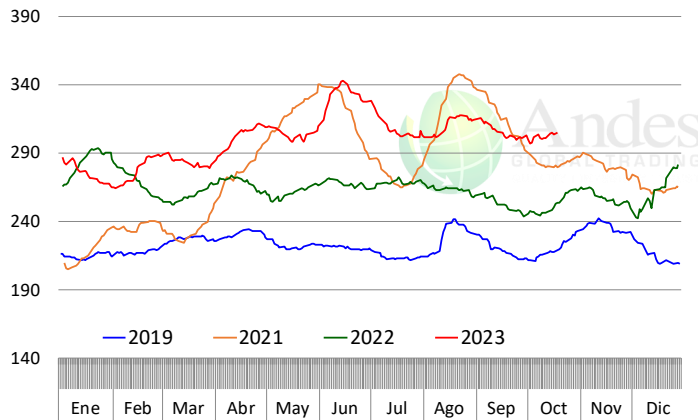


La información contenida en este documento ha sido obtenida de fuentes que Andes Global Trading considera confiables, sin embargo, no garantiza su exactitud o exhaustividad. Las opiniones del mercado y pronósticos aquí contenidos reflejan juicios del autor del informe sobre la información contenida, y están sujetas a cambios, basados en ciertas hipótesis, solo algunas de estas contempladas en este documento. Diferentes hipótesis podrían producir resultados substancialmente diferentes. Advertimos que no hay un método universalmente aceptado de predecir los precios, y esta información debe ser usada con precaución. Andes Global Trading no garantiza ningún resultado y no hay garantía sobre la información pronosticada en este informe. Cualquier forma de reproducción sin el consentimiento por escrito de Andes Global Trading está estrictamente prohibida.

Cortes Primarios de Res

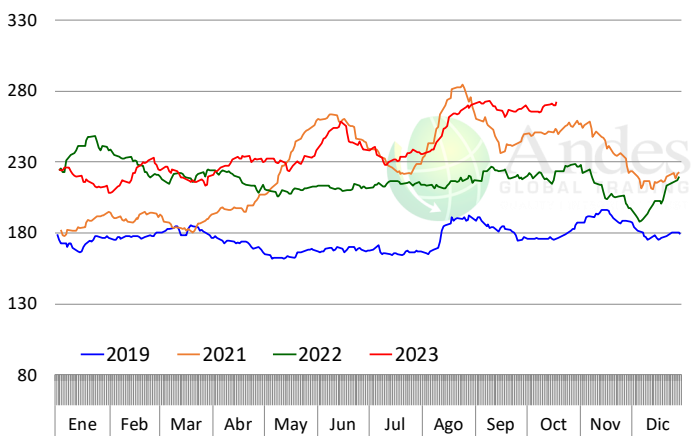
Valor Cutout Choice de Res, DOLARES CADA 100 LB

Fuente:USDA



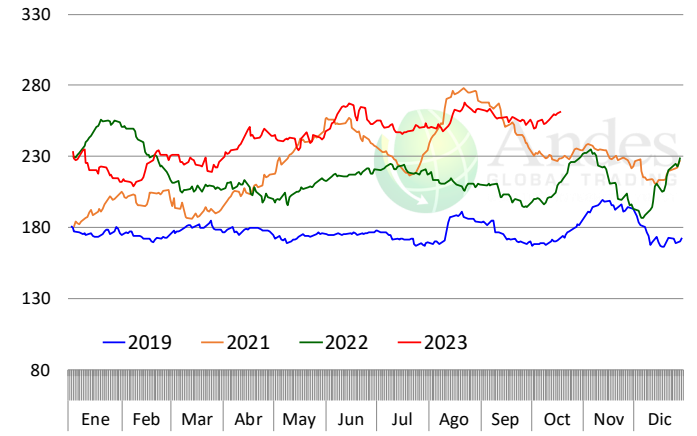
Primal Cuarto Trasero, DOLARES CADA 100 LB

Fuente:USDA



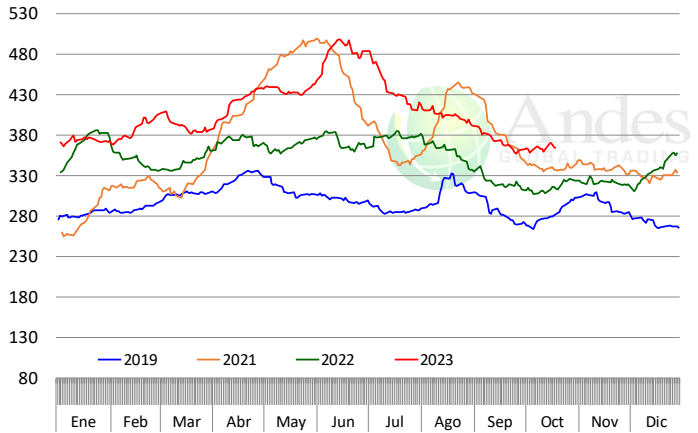
Primal Cuarto delantero, DOLARES CADA 100 LB

Fuente:USDA



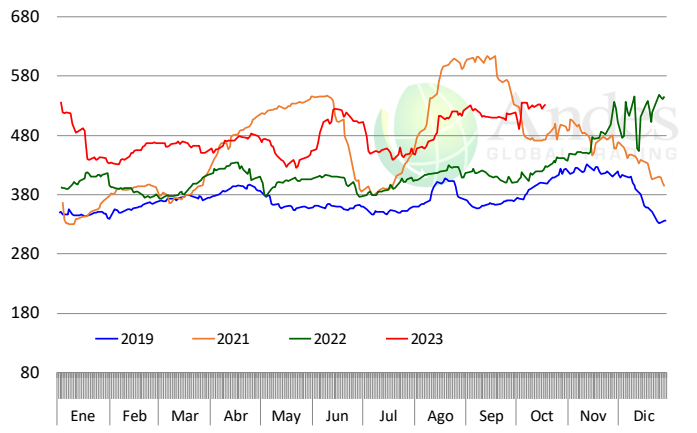
Primal Lomo, DOLARES CADA 100 LB

Fuente:USDA



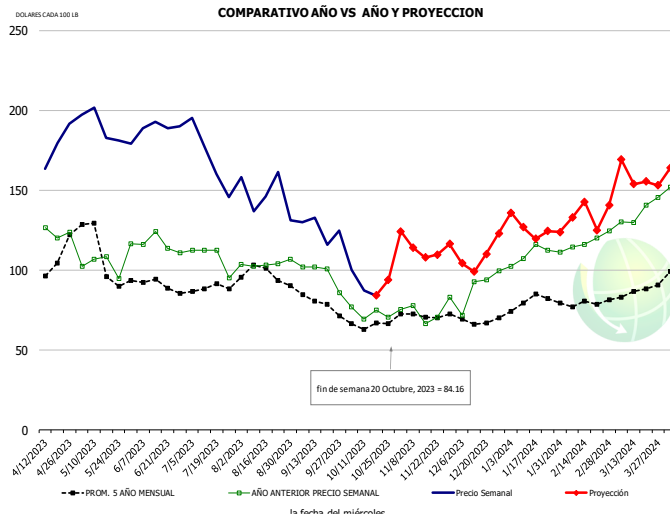
Primal Rib, DOLARES CADA 100 LB

Fuente:USDA



La información contenida en este documento ha sido obtenida de fuentes que Andes Global Trading considera confiables, sin embargo, no garantiza su exactitud o exhaustividad. Las opiniones del mercado y pronósticos aquí contenidos reflejan juicios del autor del informe sobre la información contenida, y están sujetas a cambios, basados en ciertas hipótesis, solo algunas de estas contempladas en este documento. Diferentes hipótesis podrían producir resultados substancialmente diferentes. Advertimos que no hay un método universalmente aceptado de predecir los precios, y esta información debe ser usada con precaución. Andes Global Trading no garantiza ningún resultado y no hay garantía sobre la información pronosticada en este informe. Cualquier forma de reproducción sin el consentimiento por escrito de Andes Global Trading está estrictamente prohibida.

RECORTE DE RES 50%

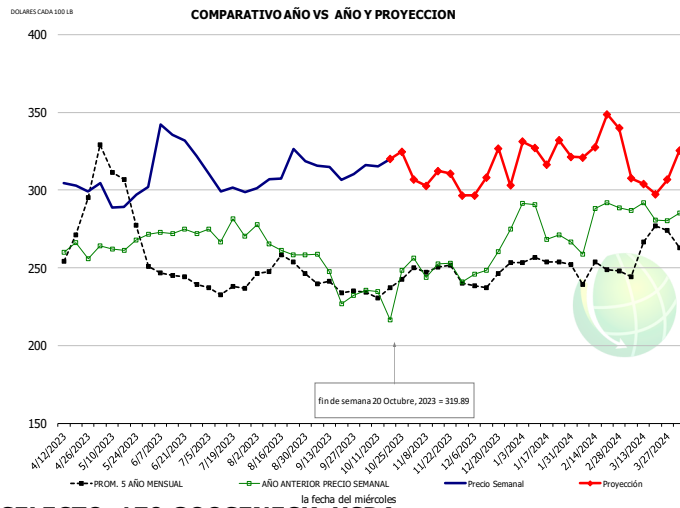


HISTORICO DE PRECIO Y PROYECCION

-DOLARES CADA 100 LB-

	PROM. 5 AÑO	AÑO ANT	ACTUAL	PROYECC % Cambio
ABR	91.65	123.43	173.84	40.8%
MAY	111.48	105.38	191.64	81.9%
JUN	90.89	116.23	189.15	62.7%
JUL	89.10	109.77	171.80	56.5%
AGO	96.34	104.13	144.07	38.4%
SEP	80.59	98.61	126.94	28.7%
11-Oct		69.43	87.41	25.9%
20-Oct		74.90	84.16	12.4%
1-Nov		75.22	124.28	65.2%
OCT	62.63	71.37	91.00	27.5%
NOV	71.99	72.96	115.00	57.6%
DIC	68.92	86.56	105.00	21.3%
ENE	79.46	108.11	127.00	17.5%
FEB	78.65	116.58	135.00	15.8%
MAR	85.30	134.63	158.00	17.4%

SELECTO, 114A, CLOD/PALETA, RECORTADO, 1/4" MAX, USDA

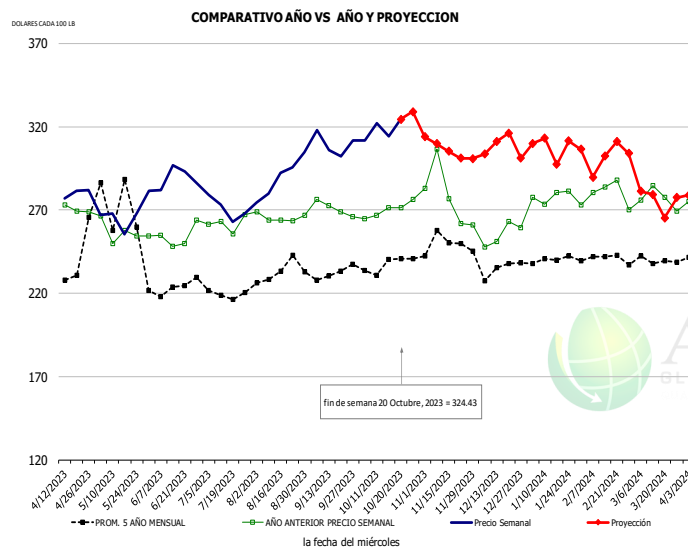


HISTORICO DE PRECIO Y PROYECCION

-DOLARES CADA 100 LB-

	PROM. 5 AÑO	AÑO ANT	ACTUAL	PROYECC % Cambio
ABR	259.31	259.61	300.89	15.9%
MAY	302.63	262.93	294.79	12.1%
JUN	244.90	273.22	322.03	17.9%
JUL	234.27	272.08	299.48	10.1%
AGO	248.64	265.46	313.03	17.9%
SEP	236.18	238.22	309.53	29.9%
11-Oct		234.95	315.16	34.1%
20-Oct		216.66	319.89	47.6%
1-Nov		256.49	306.63	19.6%
OCT	232.16	228.63	317.00	38.7%
NOV	247.84	248.43	310.00	24.8%
DIC	239.68	254.76	306.00	20.1%
ENE	250.57	276.38	324.00	17.2%
FEB	247.95	272.99	327.00	19.8%
MAR	267.05	283.96	314.00	10.6%

SELECTO, 170 GOOSENECK, USDA



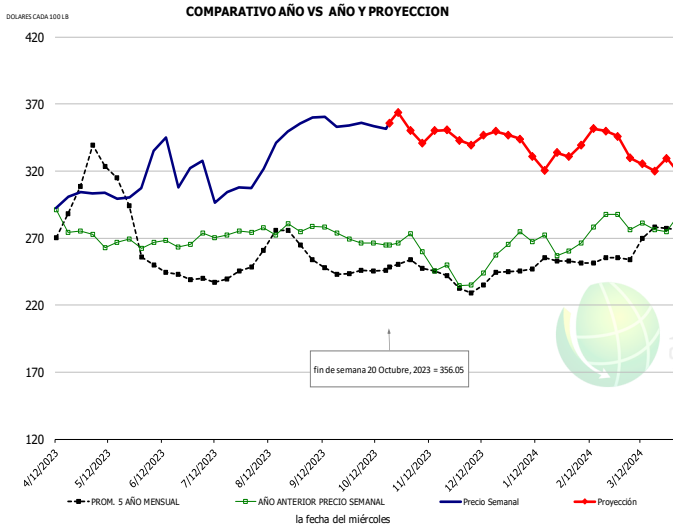
HISTORICO DE PRECIO Y PROYECCION

-DOLARES CADA 100 LB-

	PROM. 5 AÑO	AÑO ANT	ACTUAL	PROYECC % Cambio
ABR	248.08	271.59	280.64	3.3%
MAY	277.63	251.28	268.33	6.8%
JUN	221.91	251.01	289.06	15.2%
JUL	215.29	251.35	270.30	7.5%
AGO	227.94	265.46	291.09	9.7%
SEP	231.98	271.19	306.92	13.2%
11-Oct		266.85	321.99	20.7%
20-Oct		271.57	324.43	19.5%
1-Nov		282.80	313.98	11.0%
OCT	232.70	273.89	315.00	15.0%
NOV	245.04	282.91	311.00	9.9%
DIC	230.81	251.59	307.00	22.0%
ENE	240.59	281.38	305.00	8.4%
FEB	240.36	283.33	300.00	5.9%
MAR	239.39	276.28	280.00	1.3%

La información contenida en este documento ha sido obtenida de fuentes que Andes Global Trading considera confiables, sin embargo, no garantiza su exactitud o exhaustividad. Las opiniones del mercado y pronósticos aquí contenidos reflejan juicios del autor del informe sobre la información contenida, y están sujetas a cambios, basados en ciertas hipótesis, solo algunas de estas contempladas en este documento. Diferentes hipótesis podrían producir resultados substancialmente diferentes. Advertimos que no hay un método universalmente aceptado de predecir los precios, y esta información debe ser usada con precaución. Andes Global Trading no garantiza ningún resultado y no hay garantía sobre la información pronosticada en este informe. Cualquier forma de reproducción sin el consentimiento por escrito de Andes Global Trading está estrictamente prohibida.

PULPA NEGRA 1/4 RECORTADA, USDA, NAMP:168

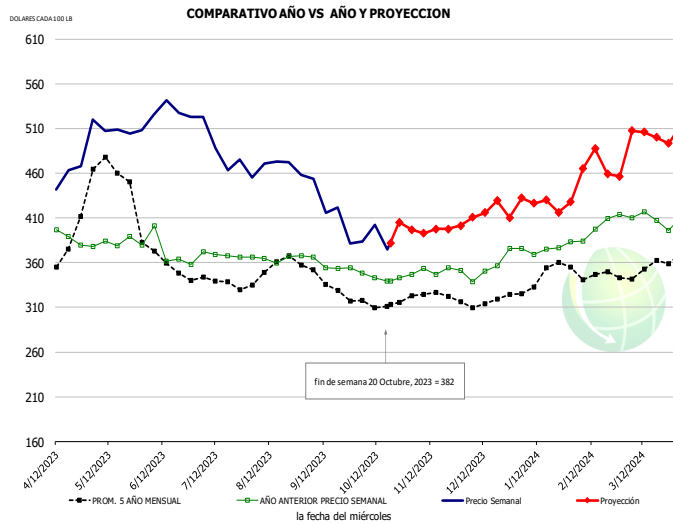


HISTORICO DE PRECIO Y PROYECCION

-DOLARES CADA 100 LB-

	PROM. 5 AÑO	AÑO ANT	ACTUAL	PROYECC	% Cambio
ABR	285.12	283.29	298.61		5.4%
MAY	319.61	267.73	304.95		13.9%
JUN	247.62	263.69	325.67		23.5%
JUL	239.27	274.24	305.13		11.3%
AGO	262.54	274.78	331.49		20.6%
SEP	246.43	273.83	358.34		30.9%
11-Oct		266.34	353.76		32.8%
20-Oct		264.90	356.05		34.4%
1-Nov		273.26		350.60	28.3%
OCT	246.80	267.57		356.00	33.0%
NOV	245.46	250.86		350.00	39.5%
DIC	233.58	239.99		343.00	42.9%
ENE	248.23	267.39		336.00	25.7%
FEB	251.56	270.30		342.00	26.5%
MAR	265.52	278.55		329.00	18.1%

TOP SIRLOIN DESHUESADO, USDA, NAMP:184

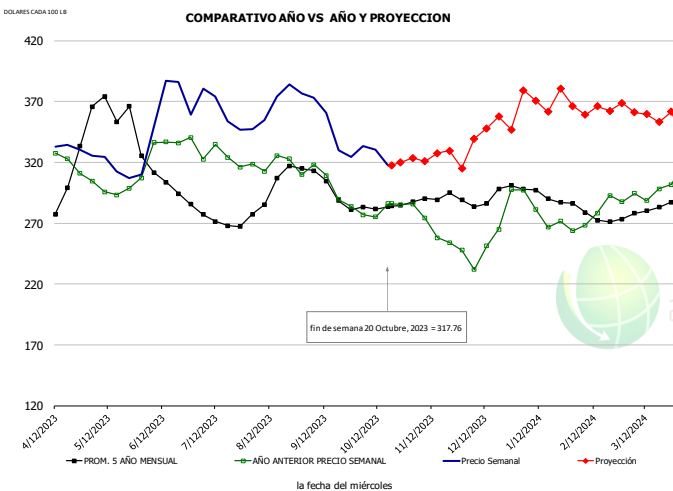


HISTORICO DE PRECIO Y PROYECCION

-DOLARES CADA 100 LB-

	PROM. 5 AÑO	AÑO ANT	ACTUAL	PROYECC	% Cambio
ABR	369.19	383.31	447.40		16.7%
MAY	458.06	378.43	505.45		33.6%
JUN	367.97	371.97	525.71		41.3%
JUL	337.57	368.52	475.35		29.0%
AGO	352.71	366.63	466.62		27.3%
SEP	337.73	357.44	421.73		18.0%
11-Oct		343.01	402.01		17.2%
20-Oct		339.50	382.00		12.5%
1-Nov		346.61		397.05	14.6%
OCT	308.41	340.69		391.00	14.8%
NOV	319.10	349.19		397.00	13.7%
DIC	314.69	354.37		410.00	15.7%
ENE	339.95	375.95		426.00	13.3%
FEB	348.14	393.65		459.00	16.6%
MAR	351.57	406.93		498.00	22.4%

CHOICE, 120, 1 BRISKET, DECKLE-OFF, BONELESS, USDA



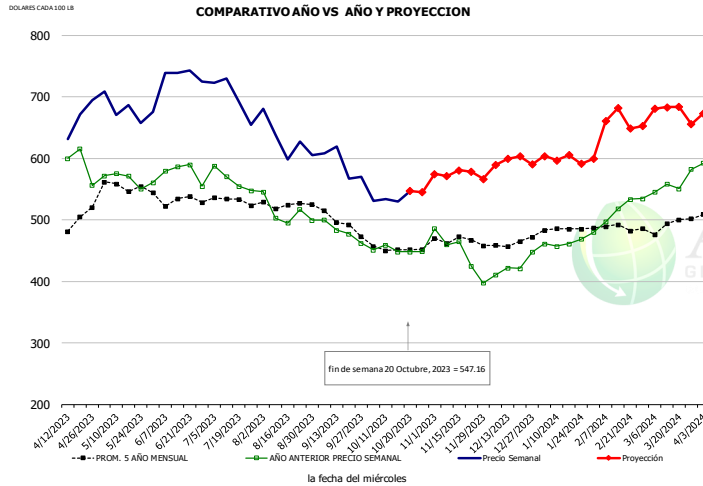
HISTORICO DE PRECIO Y PROYECCION

-DOLARES CADA 100 LB-

	PROM. 5 AÑO	AÑO ANT	ACTUAL	PROYECC	% Cambio
ABR	294.59	323.63	327.20		1.1%
MAY	362.43	298.11	313.54		5.2%
JUN	302.95	326.73	351.68		7.6%
JUL	267.78	323.77	344.37		6.4%
AGO	293.78	317.83	363.17		14.3%
SEP	292.69	297.05	339.95		14.4%
11-Oct		275.17	330.33		20.0%
20-Oct		286.07	317.76		11.1%
1-Nov		285.95		323.73	13.2%
OCT	281.26	281.12		325.00	15.6%
NOV	287.82	265.66		325.00	22.3%
DIC	288.54	253.55		345.00	36.1%
ENE	289.91	273.39		372.00	36.1%
FEB	272.39	275.84		364.00	32.0%
MAR	280.25	295.36		359.00	21.5%

La información contenida en este documento ha sido obtenida de fuentes que Andes Global Trading considera confiables, sin embargo, no garantiza su exactitud o exhaustividad. Las opiniones del mercado y pronósticos aquí contenidos reflejan juicios del autor del informe sobre la información contenida, y están sujetas a cambios, basados en ciertas hipótesis, solo algunas de estas contempladas en este documento. Diferentes hipótesis podrían producir resultados substancialmente diferentes. Advertimos que no hay un método universalmente aceptado de predecir los precios, y esta información debe ser usada con precaución. Andes Global Trading no garantiza ningún resultado y no hay garantía sobre la información pronosticada en este informe. Cualquier forma de reproducción sin el consentimiento por escrito de Andes Global Trading está estrictamente prohibida.

ARRACHERA, USDA

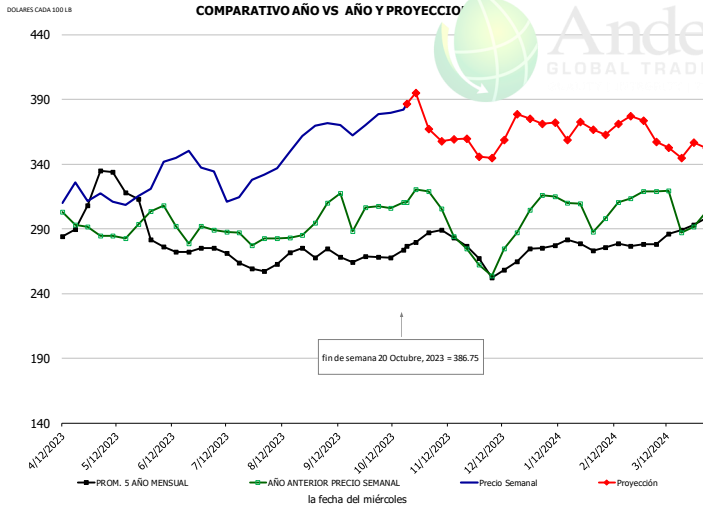


HISTORICO DE PRECIO Y PROYECCION

-DOLARES CADA 100 LB-

	PROM. 5 AÑO	AÑO ANT	ACTUAL	PROYECC % Cambio
ABR	476.27	578.08	653.26	13.0%
MAY	553.88	574.88	680.25	18.3%
JUN	524.47	578.62	726.63	25.6%
JUL	522.21	537.41	689.72	28.3%
AGO	520.39	506.38	622.40	22.9%
SEP	494.83	480.93	589.58	22.6%
11-Oct		459.30	534.31	16.3%
20-Oct		448.40	547.16	22.0%
1-Nov		485.95		574.77 18.3%
OCT	448.69	441.92	554.00	25.4%
NOV	463.56	436.80	574.00	31.4%
DIC	461.30	428.53	595.00	38.8%
ENE	486.15	472.30	601.00	27.2%
FEB	483.77	515.71	665.00	28.9%
MAR	487.52	559.57	673.00	20.3%

CHOICE, 167A, 4 KNUCKLE, PEELED, USDA

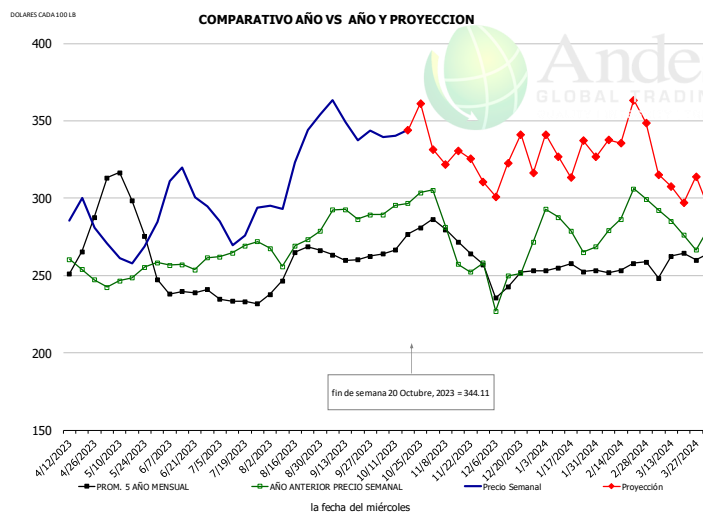


HISTORICO DE PRECIO Y PROYECCION

-DOLARES CADA 100 LB-

	PROM. 5 AÑO	AÑO ANT	ACTUAL	PROYECC % Cambio
ABR	284.62	300.23	310.66	3.5%
MAY	322.73	285.60	313.90	9.9%
JUN	274.02	290.22	342.79	18.1%
JUL	266.38	285.58	321.03	12.4%
AGO	265.72	284.36	342.93	20.6%
SEP	266.49	304.65	366.18	20.2%
11-Oct		306.12	379.76	24.1%
20-Oct		310.56	386.75	24.5%
1-Nov		319.19		367.14 15.0%
OCT	270.14	309.16	383.00	23.9%
NOV	278.81	282.83	364.00	28.7%
DIC	257.91	272.33	355.00	30.4%
ENE	275.81	309.98	368.00	18.7%
FEB	274.98	304.90	369.00	21.0%
MAR	279.79	299.52	356.00	18.9%

CHOICE, 171B, 3 OUTSIDE ROUND, FLAT, USDA



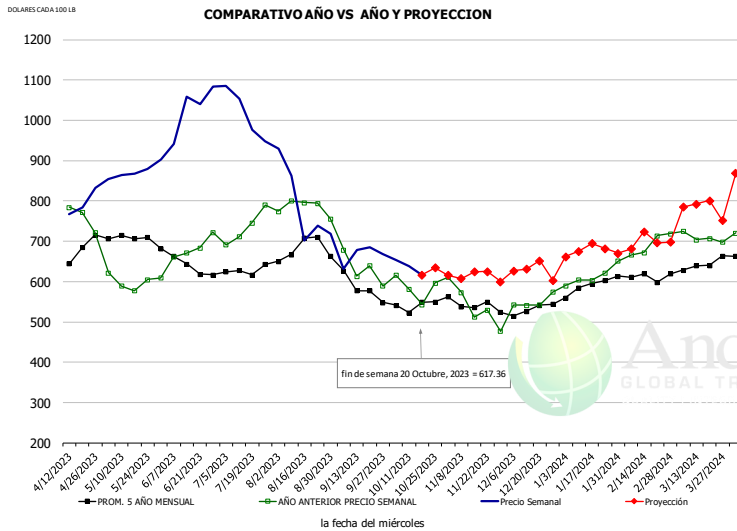
HISTORICO DE PRECIO Y PROYECCION

-DOLARES CADA 100 LB-

	PROM. 5 AÑO	AÑO ANT	ACTUAL	PROYECC % Cambio
ABR	263.31	254.62	278.75	9.5%
MAY	299.55	249.21	264.36	6.1%
JUN	239.29	255.95	300.38	17.4%
JUL	232.58	265.97	276.82	4.1%
AGO	251.98	268.94	317.11	17.9%
SEP	259.92	289.84	348.18	20.1%
11-Oct		295.54	340.26	15.1%
20-Oct		296.68	344.11	16.0%
1-Nov		305.22		331.61 8.6%
OCT	269.83	300.79	343.00	14.0%
NOV	270.03	271.53	332.00	22.3%
DIC	244.64	246.21	315.00	27.9%
ENE	253.57	277.65	328.00	18.1%
FEB	253.16	287.73	341.00	18.5%
MAR	254.66	282.10	316.00	12.0%

La información contenida en este documento ha sido obtenida de fuentes que Andes Global Trading considera confiables, sin embargo, no garantiza su exactitud o exhaustividad. Las opiniones del mercado y pronósticos aquí contenidos reflejan juicios del autor del informe sobre la información contenida, y están sujetas a cambios, basados en ciertas hipótesis, solo algunas de estas contempladas en este documento. Diferentes hipótesis podrían producir resultados substancialmente diferentes. Advertimos que no hay un método universalmente aceptado de predecir los precios, y esta información debe ser usada con precaución. Andes Global Trading no garantiza ningún resultado y no hay garantía sobre la información pronosticada en este informe. Cualquier forma de reproducción sin el consentimiento por escrito de Andes Global Trading está estrictamente prohibida.

CHOICE, 185A, 4 BOTTOM SIRLOIN, FLAP, USDA

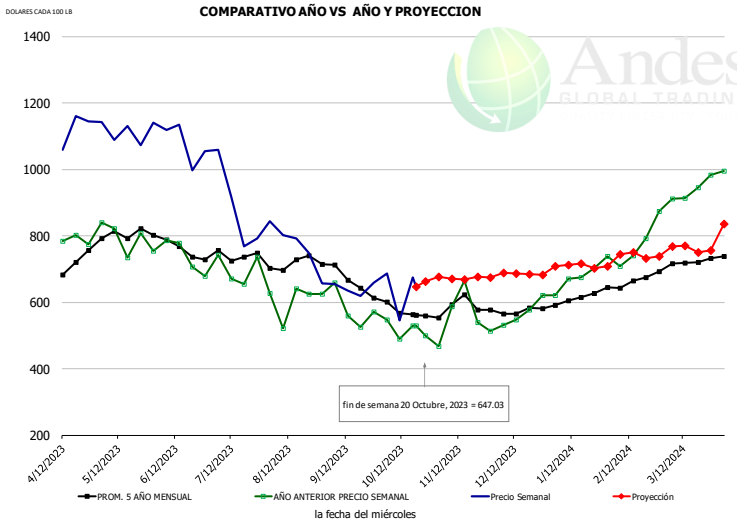


HISTORICO DE PRECIO Y PROYECCION

-DOLARES CADA 100 LB-

	PROM. 5 AÑO	AÑO ANT	ACTUAL	PROYECC % Cambio
ABR	635.30	710.42	769.80	8.4%
MAY	707.01	603.77	864.96	43.3%
JUN	621.17	622.62	1032.02	65.8%
JUL	613.99	714.85	991.26	38.7%
AGO	676.11	772.36	768.48	-0.5%
SEP	578.14	604.39	644.20	6.6%
11-Oct		581.54	638.29	9.8%
20-Oct		542.99	617.36	13.7%
1-Nov		611.38		0.8%
OCT	523.98	535.72	629.00	17.4%
NOV	532.46	523.47	620.00	18.4%
DIC	522.19	529.49	630.00	19.0%
ENE	569.18	587.14	670.00	14.1%
FEB	603.98	687.44	710.00	3.3%
MAR	623.69	708.79	784.00	10.6%

Outside Skirt, USDA

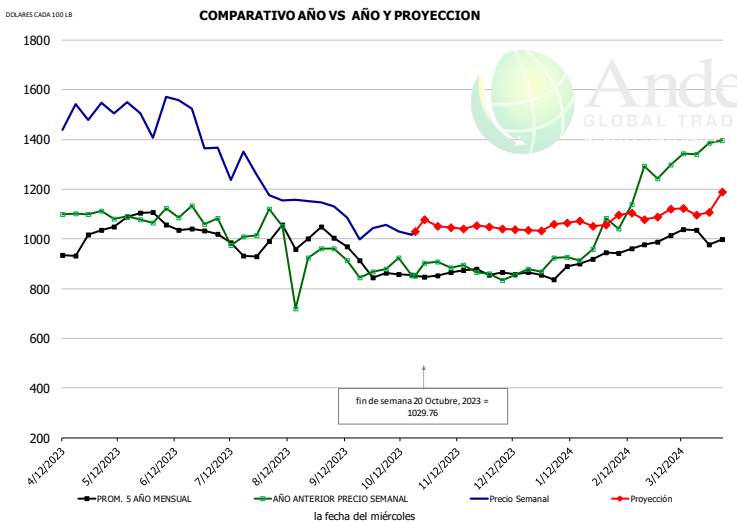


HISTORICO DE PRECIO Y PROYECCION

-DOLARES CADA 100 LB-

	PROM. 5 AÑO	AÑO ANT	ACTUAL	PROYECC % Cambio
ABR	703.16	769.89	1093.24	42.0%
MAY	796.56	769.67	1104.74	43.5%
JUN	748.49	729.78	1010.59	38.5%
JUL	721.72	673.18	837.10	24.3%
AGO	707.36	595.19	726.92	22.1%
SEP	646.65	578.24	650.68	12.5%
11-Oct		490.22	545.69	11.3%
20-Oct		529.58	647.03	22.2%
1-Nov		468.87		44.3%
OCT	566.38	509.60	655.00	28.5%
NOV	566.09	513.55	675.00	31.4%
DIC	556.31	571.77	690.00	20.7%
ENE	604.32	681.69	710.00	4.2%
FEB	649.02	758.93	744.00	-2.0%
MAR	690.67	942.37	761.00	-19.2%

Outside Skirt, Peeled, USDA



HISTORICO DE PRECIO Y PROYECCION

-DOLARES CADA 100 LB-

	PROM. 5 AÑO	AÑO ANT	ACTUAL	PROYECC % Cambio
ABR	930.66	1091.65	1480.13	35.6%
MAY	1079.02	1085.69	1512.99	39.4%
JUN	1051.02	1085.94	1374.56	26.6%
JUL	988.34	1032.95	1257.73	21.8%
AGO	1003.22	951.53	1173.37	23.3%
SEP	933.73	895.74	1065.06	18.9%
11-Oct		923.28	1030.26	11.6%
20-Oct		853.55	1029.76	20.6%
1-Nov		906.78		16.1%
OCT	835.76	862.42	1065.00	23.5%
NOV	855.24	868.18	1050.00	20.9%
DIC	855.05	860.89	1042.00	21.0%
ENE	879.21	931.83	1060.00	13.8%
FEB	953.09	1128.76	1094.00	-3.1%
MAR	1026.37	1352.86	1111.00	-17.9%

La información contenida en este documento ha sido obtenida de fuentes que Andes Global Trading considera confiables, sin embargo, no garantiza su exactitud o exhaustividad. Las opiniones del mercado y pronósticos aquí contenidos reflejan juicios del autor del informe sobre la información contenida, y están sujetas a cambios, basados en ciertas hipótesis, solo algunas de estas contempladas en este documento. Diferentes hipótesis podrían producir resultados substancialmente diferentes. Advertimos que no hay un método universalmente aceptado de predecir los precios, y esta información debe ser usada con precaución. Andes Global Trading no garantiza ningún resultado y no hay garantía sobre la información pronosticada en este informe. Cualquier forma de reproducción sin el consentimiento por escrito de Andes Global Trading está estrictamente prohibida.

Mercado Pollo- Situación de Abasto y Perspectivas

Producción Semanal de pollo

Fuente: USDA

		Sacrificios (Millones cabezas)	Cambio %	Peso Canal LBS	Cambio %	Producción (Million lbs)	Cambio %
Año anterior	15-Oct-22	174.4		6.55		868.3	
Esta semana	14-Oct-23	166.3	-4.7%	6.55	0.0%	827.7	-4.7%
Semana pasada	07-Oct-23	170.2		6.52		843.5	
Esta semana	14-Oct-23	166.3	-2.3%	6.55	0.5%	827.7	-1.9%
Acumulado 2022	15-Oct-22	6,829		6.12		33,089	
Acumulado 2023	14-Oct-23	6,825	0.0%	6.38	4.2%	33,053	-0.1%

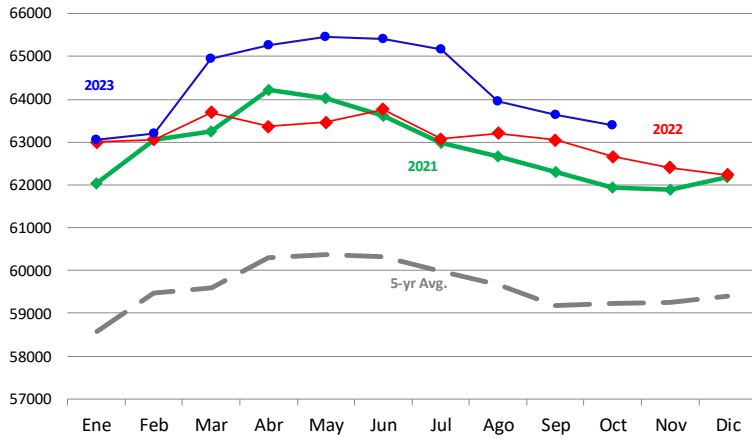
Histórico por Trimestre + Proyección

Q1 2022		2,295		4.87		11,170	
Q2 2022		2,328		4.84		11,279	
Q3 2022		2,428		4.90		11,896	
Q4 2022		2,380		4.98		11,861	
Annual		9,431	Y/Y % CH.	4.90	Y/Y % CH.	46,206	Y/Y % CH.
Q1 2023		2,351	2.5%	4.91	0.9%	11,549	3.4%
Q2 2023		2,346	0.8%	4.92	1.6%	11,545	2.4%
Q3 2023		2,366	-2.5%	4.94	0.8%	11,688	-1.8%
Q4 2023		2,309	-3.0%	4.95	-0.7%	11,428	-3.7%
Annual		9,371	-0.6%	4.93	0.7%	46,209	0.0%
Q1 2024		2,375	1.0%	4.90	-0.2%	11,636	0.8%
Q2 2024		2,374	1.2%	4.93	0.2%	11,703	1.4%
Q3 2024		2,428	2.6%	4.97	0.6%	12,065	3.2%
Q4 2024		2,369	2.6%	4.94	-0.2%	11,702	2.4%
Annual		9,545	1.8%	4.94	0.1%	47,105	1.9%

La información contenida en este documento ha sido obtenida de fuentes que Andes Global Trading considera confiables, sin embargo, no garantiza su exactitud o exhaustividad. Las opiniones del mercado y pronósticos aquí contenidos reflejan juicios del autor del informe sobre la información contenida, y están sujetas a cambios, basados en ciertas hipótesis, solo algunas de estas contempladas en este documento. Diferentes hipótesis podrían producir resultados substancialmente diferentes. Advertimos que no hay un método universalmente aceptado de predecir los precios, y esta información debe ser usada con precaución. Andes Global Trading no garantiza ningún resultado y no hay garantía sobre la información pronosticada en este informe. Cualquier forma de reproducción sin el consentimiento por escrito de Andes Global Trading está estrictamente prohibida.

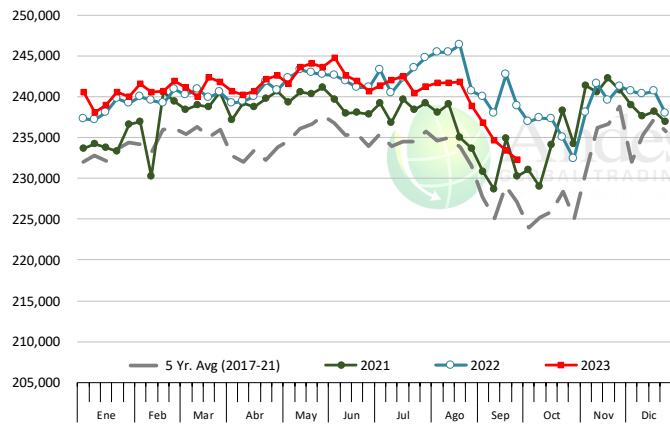
HUEVOS EN INCUBACION (DE UN MES)

Data: USDA. Analysis by Steiner Consulting



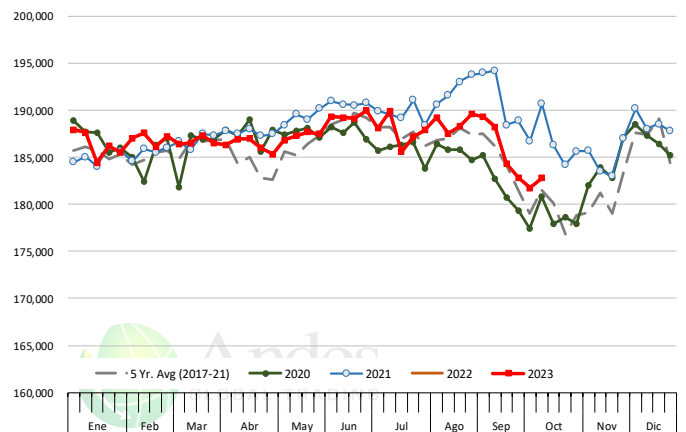
HUEVOS POLLOS NACIDOS DE HUEVO EXITOSAMENTE

Fuente: USDA

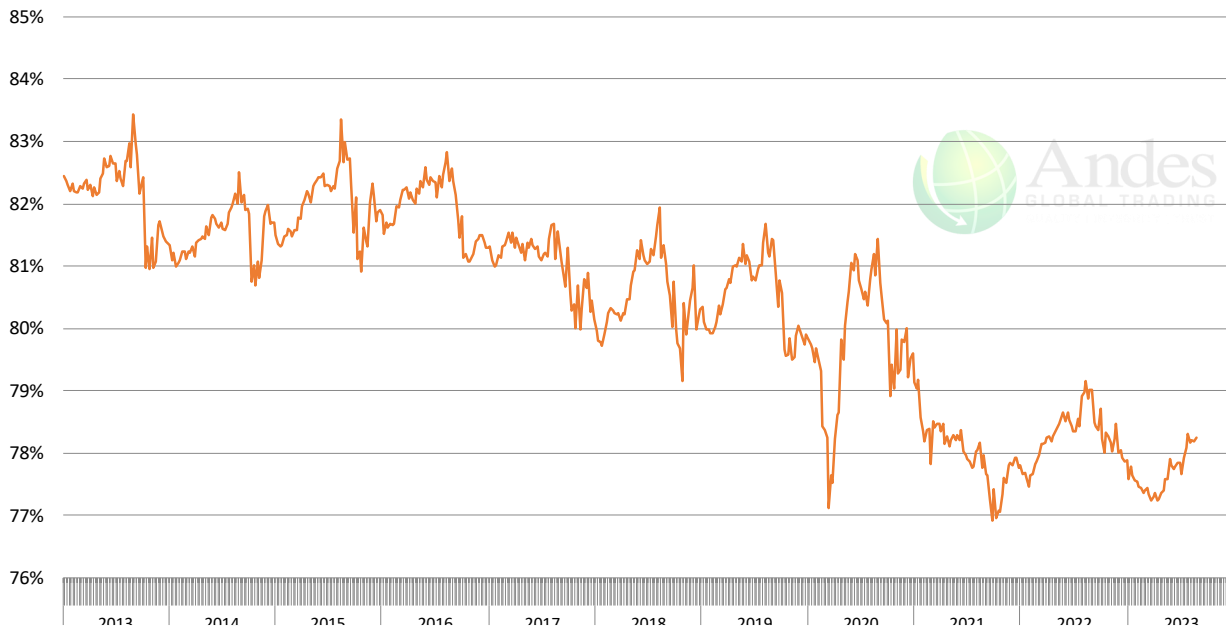


POLLOS COLOCADOS EN ENGORDA

Fuente: USDA

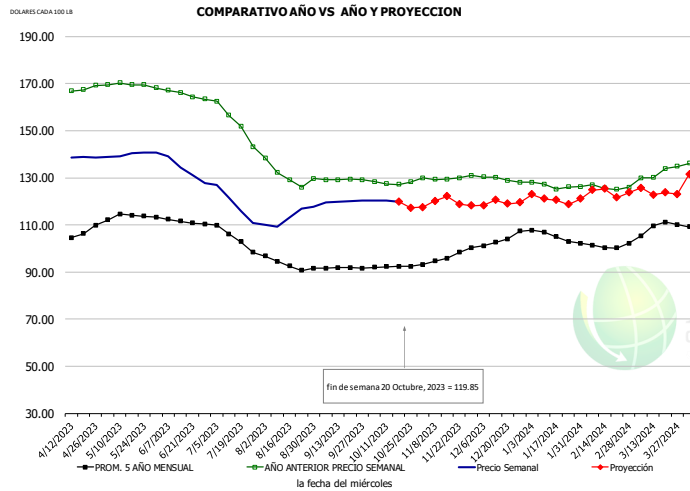


RELACION DE POLLOS PUESTOS EN ENGORDA VS PUESTOS PARA INCUBACION (21 DIAS)



La información contenida en este documento ha sido obtenida de fuentes que Andes Global Trading considera confiables, sin embargo, no garantiza su exactitud o exhaustividad. Las opiniones del mercado y pronósticos aquí contenidos reflejan juicios del autor del informe sobre la información contenida, y están sujetas a cambios, basados en ciertas hipótesis, solo algunas de estas contempladas en este documento. Diferentes hipótesis podrían producir resultados substancialmente diferentes. Advertimos que no hay un método universalmente aceptado de predecir los precios, y esta información debe ser usada con precaución. Andes Global Trading no garantiza ningún resultado y no hay garantía sobre la información pronosticada en este informe. Cualquier forma de reproducción sin el consentimiento por escrito de Andes Global Trading está estrictamente prohibida.

POLLO ENTERO, USDA

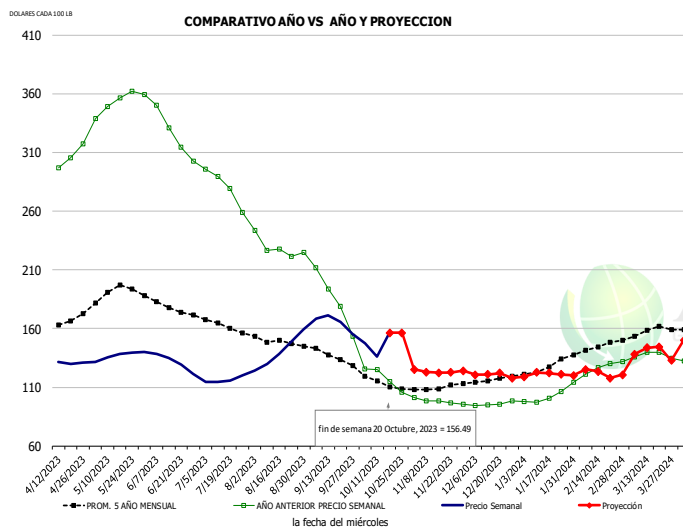


HISTORICO DE PRECIO Y PROYECCION

-DOLARES CADA 100 LB-

	PROM. 5 AÑO	AÑO ANT	ACTUAL	PROYECC % Cambio
ABR	106.15	166.92	140.15	-16.0%
MAY	113.43	169.67	139.86	-17.6%
JUN	111.87	165.83	134.65	-18.8%
JUL	105.72	153.52	118.88	-22.6%
AGO	94.02	131.46	112.42	-14.5%
SEP	90.78	124.65	119.52	-4.1%
11-Oct		127.42	120.36	-5.5%
20-Oct		127.16	119.85	-5.7%
1-Nov		129.91		117.51 -9.5%
OCT	91.00	121.94	120.00	-1.6%
NOV	94.51	124.64	119.00	-4.5%
DIC	101.04	123.65	119.00	-3.8%
ENE	104.99	121.83	122.00	0.1%
FEB	100.18	121.69	123.00	1.1%
MAR	107.95	129.98	124.00	-4.6%

N.E. PECHUGA DE POLLO SIN HUESO, SIN PIEL, FRESCO, USDA

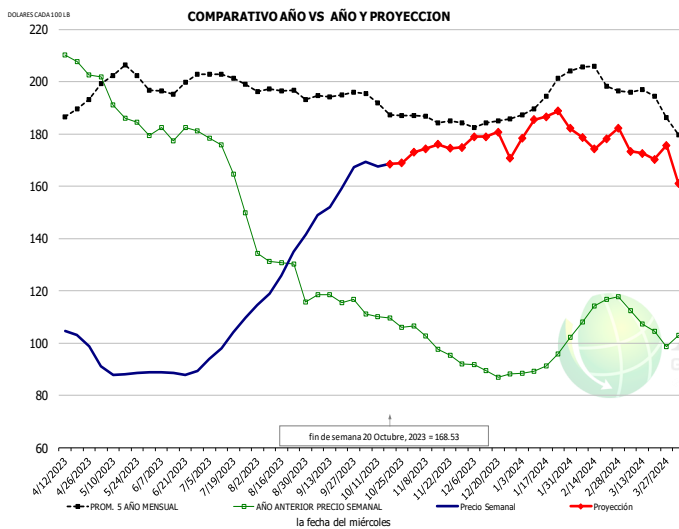


HISTORICO DE PRECIO Y PROYECCION

-DOLARES CADA 100 LB-

	PROM. 5 AÑO	AÑO ANT	ACTUAL	PROYECC % Cambio
ABR	166.93	302.07	131.33	-56.5%
MAY	191.34	351.61	136.38	-61.2%
JUN	178.44	331.60	132.73	-60.0%
JUL	163.62	281.07	116.27	-58.6%
AGO	149.88	228.87	140.30	-38.7%
SEP	136.32	184.51	165.32	-10.4%
11-Oct		124.90	135.96	8.9%
20-Oct		114.62	156.49	36.5%
1-Nov		101.13		125.21 23.8%
OCT	114.20	117.70	153.00	30.0%
NOV	108.94	98.11	124.00	26.4%
DIC	115.60	96.01	121.00	26.0%
ENE	126.36	100.62	120.00	19.3%
FEB	142.98	122.97	125.00	1.7%
MAR	156.36	136.46	138.00	1.1%

P1036 N.E. ALAS DE POLLO, FRESCO, USDA



HISTORICO DE PRECIO Y PROYECCION

-DOLARES CADA 100 LB-

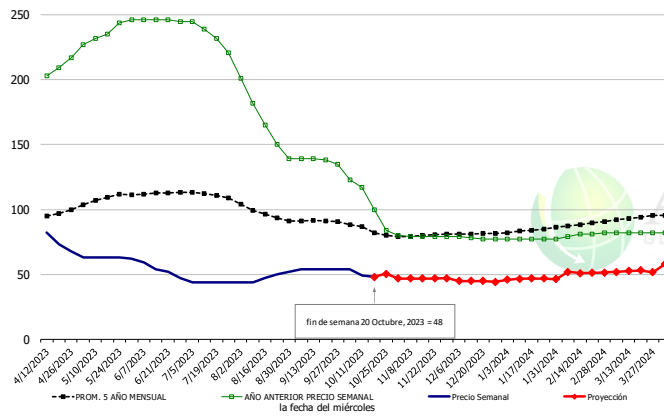
	PROM. 5 AÑO	AÑO ANT	ACTUAL	PROYECC % Cambio
ABR	191.03	208.08	102.35	-50.8%
MAY	203.01	190.84	88.98	-53.4%
JUN	197.66	180.54	88.71	-50.9%
JUL	201.13	167.21	101.45	-39.3%
AGO	195.99	128.43	123.65	-3.7%
SEP	194.49	117.28	153.86	31.2%
11-Oct		110.05	167.69	52.4%
20-Oct		109.52	168.53	53.9%
1-Nov		106.68		172.99 62.2%
OCT	190.83	109.19	167.00	53.0%
NOV	185.46	98.85	175.00	77.0%
DIC	183.60	89.14	179.00	100.8%
ENE	192.21	91.24	180.00	97.3%
FEB	203.46	110.29	182.00	65.0%
MAR	194.96	108.19	171.00	58.1%

La información contenida en este documento ha sido obtenida de fuentes que Andes Global Trading considera confiables, sin embargo, no garantiza su exactitud o exhaustividad. Las opiniones del mercado y pronósticos aquí contenidos reflejan juicios del autor del informe sobre la información contenida, y están sujetas a cambios, basados en ciertas hipótesis, solo algunas de estas contempladas en este documento. Diferentes hipótesis podrían producir resultados substancialmente diferentes. Advertimos que no hay un método universalmente aceptado de predecir los precios, y esta información debe ser usada con precaución. Andes Global Trading no garantiza ningún resultado y no hay garantía sobre la información pronosticada en este informe. Cualquier forma de reproducción sin el consentimiento por escrito de Andes Global Trading está estrictamente prohibida.

NE RECORTE DE PECHUGA DESHUESADA DE POLLO, MENOS DE 15% DE GRASA, FRESCA

DOLARES CADA 100 LB

COMPARATIVO AÑO VS AÑO Y PROYECCION



HISTORICO DE PRECIO Y PROYECCION

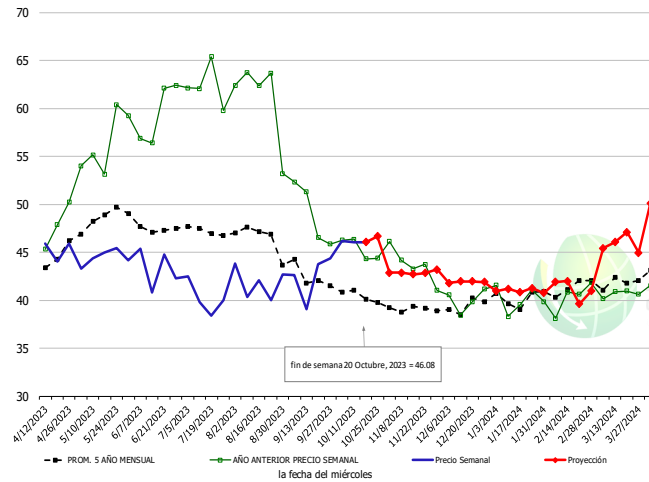
-DOLARES CADA 100 LB-

	PROM. 5 AÑO	AÑO ANT	ACTUAL	PROYECC % Cambio
ABR	96.28	206.25	76.25	-63.0%
MAY	107.80	234.50	62.80	-73.2%
JUN	112.17	245.80	53.00	-78.4%
JUL	111.17	234.25	44.00	-81.2%
AGO	97.40	167.40	47.40	-71.7%
SEP	91.07	137.75	54.00	-60.8%
11-Oct		117.00	49.00	-58.1%
20-Oct		100.00	48.00	-52.0%
1-Nov		80.00		46.84 -41.5%
OCT	84.60	106.00		50.00 -52.8%
NOV	79.69	79.20		47.00 -40.7%
DIC	81.15	77.75		45.00 -42.1%
ENE	83.48	77.00		46.00 -40.3%
FEB	87.80	79.50		52.00 -34.6%
MAR	92.84	82.00		52.00 -36.6%

PIERNA DE POLLO - NE DRUMSTICKS, (GRANEL), FRESCO

DOLARES CADA 100 LB

COMPARATIVO AÑO VS AÑO Y PROYECCION



HISTORICO DE PRECIO Y PROYECCION

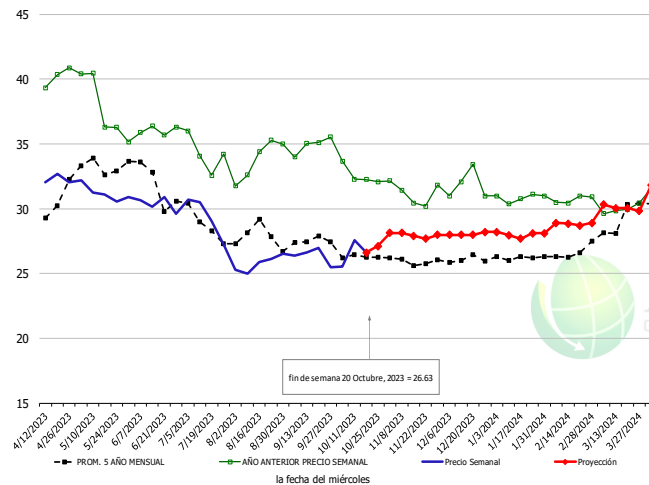
-DOLARES CADA 100 LB-

	PROM. 5 AÑO	AÑO ANT	ACTUAL	PROYECC % Cambio
ABR	44.03	46.88	44.36	-5.4%
MAY	48.45	55.70	44.52	-20.1%
JUN	47.89	59.42	43.48	-26.8%
JUL	47.21	62.36	40.19	-35.6%
AGO	46.84	61.10	41.58	-31.9%
SEP	42.60	49.02	42.52	-13.2%
11-Oct		46.39	46.05	-0.7%
20-Oct		44.34	46.08	3.9%
1-Nov		46.16		42.88 -7.1%
OCT	40.70	45.36		46.00 1.4%
NOV	39.02	43.69		43.00 -1.6%
DIC	39.31	40.03		42.00 4.9%
ENE	39.95	40.15		41.00 2.1%
FEB	41.11	39.88		42.00 5.3%
MAR	41.82	40.91		45.00 10.0%

PASTA DE POLLO FRESCA (MSC) 15-20% DE GRASA CON PIEL

DOLARES CADA 100 LB

COMPARATIVO AÑO VS AÑO Y PROYECCION



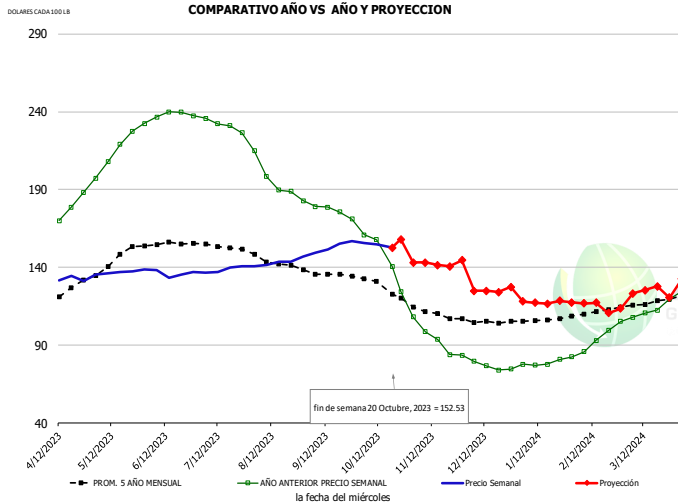
HISTORICO DE PRECIO Y PROYECCION

-DOLARES CADA 100 LB-

	PROM. 5 AÑO	AÑO ANT	ACTUAL	PROYECC % Cambio
ABR	30.11	39.65	32.08	-19.1%
MAY	33.18	38.37	31.28	-18.5%
JUN	32.10	35.89	30.46	-15.1%
JUL	28.88	34.23	29.38	-14.2%
AGO	28.19	33.81	25.77	-23.8%
SEP	27.37	34.93	26.38	-24.5%
11-Oct		32.29	27.60	-14.5%
20-Oct		32.25	26.63	-17.4%
1-Nov		32.17		28.13 -12.6%
OCT	26.35	32.58		27.00 -17.1%
NOV	25.97	31.22		28.00 -10.3%
DIC	26.07	31.88		28.00 -12.2%
ENE	26.20	30.81		28.00 -9.1%
FEB	26.37	30.74		29.00 -5.7%
MAR	28.83	30.16		30.00 -0.5%

La información contenida en este documento ha sido obtenida de fuentes que Andes Global Trading considera confiables, sin embargo, no garantiza su exactitud o exhaustividad. Las opiniones del mercado y pronósticos aquí contenidos reflejan juicios del autor del informe sobre la información contenida, y están sujetas a cambios, basados en ciertas hipótesis, solo algunas de estas contempladas en este documento. Diferentes hipótesis podrían producir resultados substancialmente diferentes. Advertimos que no hay un método universalmente aceptado de predecir los precios, y esta información debe ser usada con precaución. Andes Global Trading no garantiza ningún resultado y no hay garantía sobre la información pronosticada en este informe. Cualquier forma de reproducción sin el consentimiento por escrito de Andes Global Trading está estrictamente prohibida.

MUSLO DE POLLO DESHUESADO, FRESCO, USDA

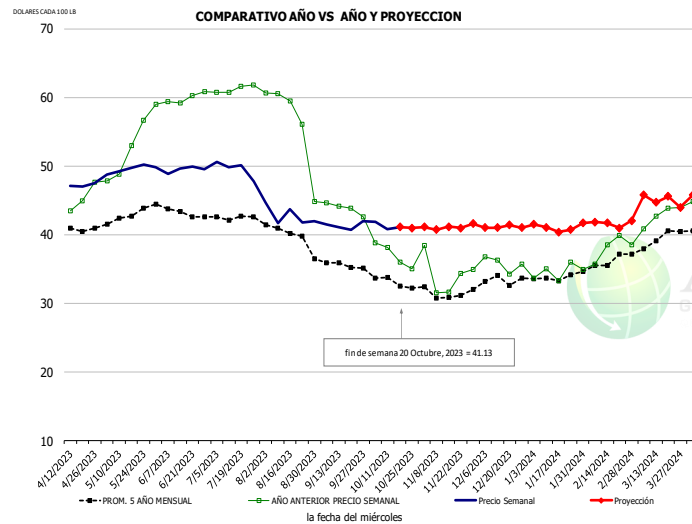


HISTORICO DE PRECIO Y PROYECCION

-DOLARES CADA 100 LB-

	PROM. 5 AÑO	AÑO ANT	ACTUAL	PROYECC % Cambio
ABR	124.94	175.57	130.40	-25.7%
MAY	144.07	212.89	136.36	-35.9%
JUN	155.33	237.26	136.42	-42.5%
JUL	153.37	231.39	138.60	-40.1%
AGO	143.21	194.92	142.41	-26.9%
SEP	135.55	176.11	151.90	-13.7%
11-Oct		157.76	154.70	-1.9%
20-Oct		140.49	152.53	8.6%
1-Nov		140.49		143.05 1.8%
OCT	127.44	145.90		154.00 5.6%
NOV	110.35	93.56		143.00 52.8%
DIC	104.92	76.19		125.00 64.1%
ENE	106.24	78.27		118.00 50.8%
FEB	110.73	90.23		117.00 29.7%
MAR	116.97	111.16		122.00 9.8%

P1030 N.E. CUARTOS TRASEROS (PIERNA Y MUSLO) DE POLLO, FRESCO, USDA

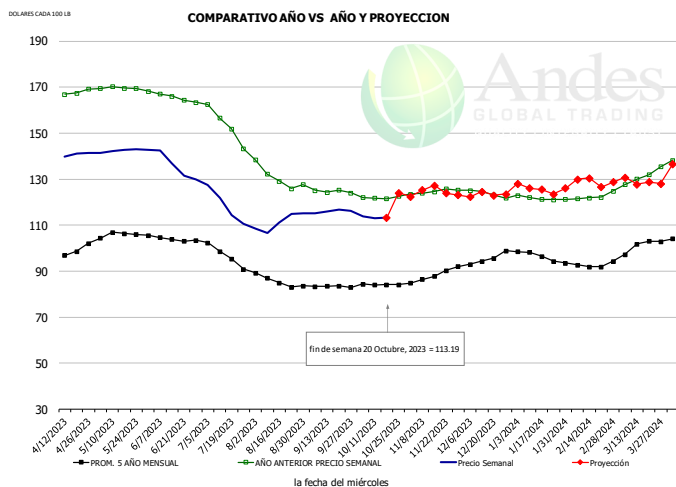


HISTORICO DE PRECIO Y PROYECCION

-DOLARES CADA 100 LB-

	PROM. 5 AÑO	AÑO ANT	ACTUAL	PROYECC % Cambio
ABR	40.61	44.41	46.59	4.9%
MAY	42.51	51.58	49.56	-3.9%
JUN	43.59	59.71	49.48	-17.1%
JUL	42.62	61.25	49.57	-19.1%
AGO	40.09	56.34	42.76	-24.1%
SEP	35.80	43.82	41.31	-5.7%
11-Oct		38.16	40.83	7.0%
20-Oct		35.95	41.13	14.4%
1-Nov		38.40		41.13 7.1%
OCT	33.20	36.99		41.00 10.9%
NOV	31.32	34.15		41.00 20.1%
DIC	33.11	35.75		41.00 14.7%
ENE	33.59	34.50		41.00 18.8%
FEB	35.72	37.24		42.00 12.8%
MAR	38.93	41.98		45.00 7.2%

WOGS, 3 and Up, USDA



HISTORICO DE PRECIO Y PROYECCION

-DOLARES CADA 100 LB-

	PROM. 5 AÑO	AÑO ANT	ACTUAL	PROYECC % Cambio
ABR	98.00	166.92	140.15	-16.0%
MAY	105.70	169.67	142.34	-16.1%
JUN	104.13	165.83	135.17	-18.5%
JUL	100.57	164.69	118.62	-28.0%
AGO	86.34	130.69	111.24	-14.9%
SEP	83.26	124.65	116.01	-6.9%
11-Oct		121.74	113.01	-7.2%
20-Oct		121.45	113.19	-6.8%
1-Nov		123.55		122.45 -0.9%
OCT	84.31	121.94		127.00 4.1%
NOV	87.34	124.64		124.00 -0.5%
DIC	93.87	123.65		123.00 -0.5%
ENE	97.17	121.83		127.00 4.2%
FEB	92.50	121.69		128.00 5.2%
MAR	100.27	129.98		129.00 -0.8%

La información contenida en este documento ha sido obtenida de fuentes que Andes Global Trading considera confiables, sin embargo, no garantiza su exactitud o exhaustividad. Las opiniones del mercado y pronósticos aquí contenidos reflejan juicios del autor del informe sobre la información contenida, y están sujetas a cambios, basados en ciertas hipótesis, solo algunas de estas contempladas en este documento. Diferentes hipótesis podrían producir resultados substancialmente diferentes. Advertimos que no hay un método universalmente aceptado de predecir los precios, y esta información debe ser usada con precaución. Andes Global Trading no garantiza ningún resultado y no hay garantía sobre la información pronosticada en este informe. Cualquier forma de reproducción sin el consentimiento por escrito de Andes Global Trading está estrictamente prohibida.

Mercado de Pavo—Situación de Abasto y Perspectivas

PRODUCCIÓN SEMANAL DE PAVO

FUENTE: USDA

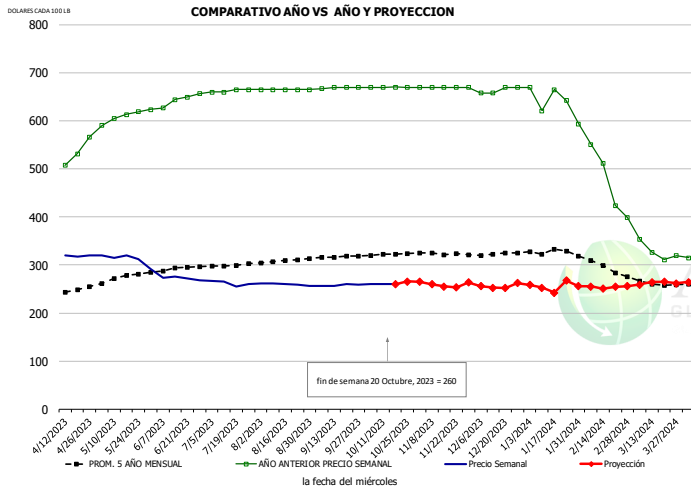
		Producción (Millones cabezas)	CAMBIO %	Peso Canal LBS	CAMBIO %	Producción RTC (Millones cabezas)	CAMBIO %
Año anterior	15-Oct-22	4.417		29.83		106.0	
Esta semana	14-Oct-23	4.246	-3.9%	30.25	1.4%	103.3	-2.6%
Semana pasada	07-Oct-23	3.747		31.98		96.4	
Esta semana	14-Oct-23	4.246	13.3%	30.25	-5.4%	103.3	7.2%
Acumulado 2022	15-Oct-22	151.7		30.23		3,820	
Acumulado 2023	14-Oct-23	158.2	4.3%	31.29	3.5%	3,986	4.4%

Histórico por Trimestre + Proyección

Q1 2022	51,920		26.46		1,374	
Q2 2022	51,375		24.82		1,275	
Q3 2022	51,562		24.51		1,264	
Q4 2022	53,368		24.54		1,310	
Annual	208,225	Y/Y % CH.	25.08	Y/Y % CH.	5,222	Y/Y % CH.
Q1 2023	51,957	0.1%	25.95	-1.9%	1,348	-1.8%
Q2 2023	54,878	6.8%	25.70	3.5%	1,410	10.6%
Q3 2023	54,056	4.8%	25.00	2.0%	1,351	6.9%
Q4 2023	56,570	6.0%	25.08	2.2%	1,419	8.3%
Annual	217,461	4.4%	25.43	1.4%	5,529	5.9%
Q1 2024	52,892	1.8%	26.13	0.7%	1,382	2.5%
Q2 2024	55,646	1.4%	25.91	0.8%	1,442	2.2%
Q3 2024	55,463	2.6%	25.17	0.7%	1,396	3.3%
Q4 2024	57,755	2.1%	25.26	0.7%	1,459	2.8%
Annual	221,757	2.0%	25.62	0.7%	5,679	2.7%

La información contenida en este documento ha sido obtenida de fuentes que Andes Global Trading considera confiables, sin embargo, no garantiza su exactitud o exhaustividad. Las opiniones del mercado y pronósticos aquí contenidos reflejan juicios del autor del informe sobre la información contenida, y están sujetas a cambios, basados en ciertas hipótesis, solo algunas de estas contempladas en este documento. Diferentes hipótesis podrían producir resultados substancialmente diferentes. Advertimos que no hay un método universalmente aceptado de predecir los precios, y esta información debe ser usada con precaución. Andes Global Trading no garantiza ningún resultado y no hay garantía sobre la información pronosticada en este informe. Cualquier forma de reproducción sin el consentimiento por escrito de Andes Global Trading está estrictamente prohibida.

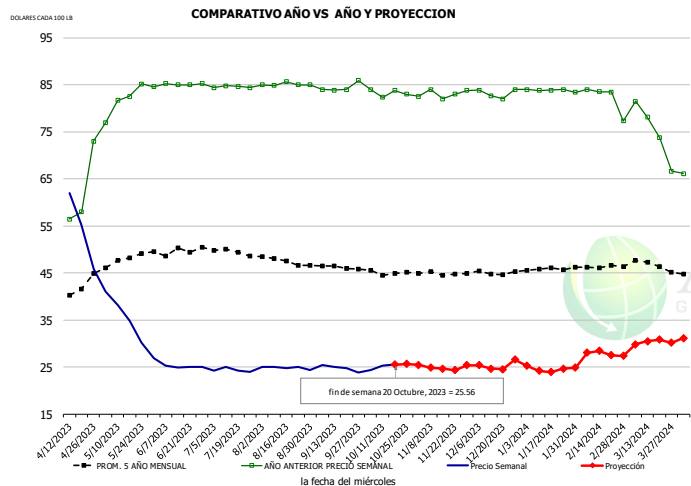
2020 PECHUGA DE PAVO DESHUESADA SIN PIEL, PAVO MACHO, FRESCA



HISTORICO DE PRECIO Y PROYECCION
-DOLARES CADA 100 LB-

	PROM. 5 AÑO	AÑO ANT	ACTUAL	PROYECC % Cambio
ABR	243.81	515.46	318.21	-38.3%
MAY	273.47	607.23	311.79	-48.7%
JUN	291.47	640.36	272.65	-57.4%
JUL	299.39	662.51	262.10	-60.4%
AGO	308.02	665.00	259.79	-60.9%
SEP	316.47	669.38	257.90	-61.5%
11-Oct		670.00	260.00	-61.2%
20-Oct		670.38	260.00	-61.2%
1-Nov		670.00	265.34	-60.4%
OCT	322.19	670.10	260.00	-61.2%
NOV	323.96	670.00	260.00	-61.2%
DIC	322.57	664.00	255.00	-61.6%
ENE	328.03	649.89	255.00	-60.8%
FEB	302.70	520.33	260.00	-50.0%
MAR	264.00	342.00	260.00	-24.0%

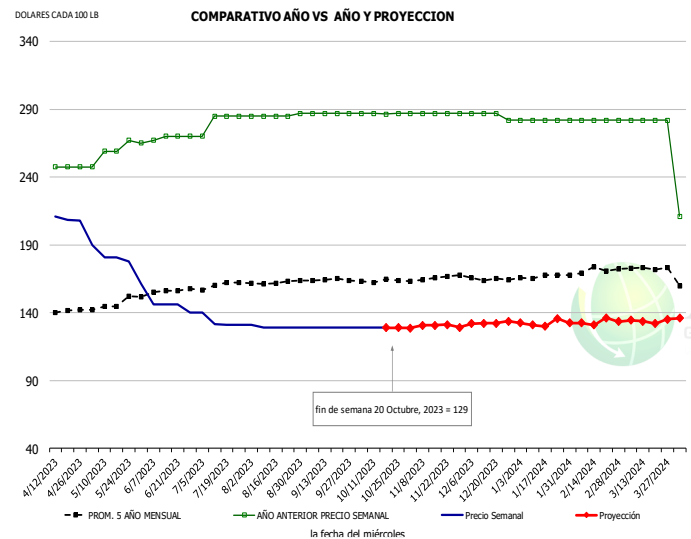
PASTA DE PAVO (MST)- FRESCA-20% O MENOS GRASA, CON ALGO DE PIEL, UB



HISTORICO DE PRECIO Y PROYECCION
-DOLARES CADA 100 LB-

	PROM. 5 AÑO	AÑO ANT	ACTUAL	PROYECC % Cambio
ABR	41.36	60.21	57.30	-4.8%
MAY	47.76	81.62	34.21	-58.1%
JUN	49.56	85.02	25.07	-70.5%
JUL	49.76	84.56	24.37	-71.2%
AGO	47.77	85.11	24.84	-70.8%
SEP	46.28	84.46	24.75	-70.7%
11-Oct		82.33	25.33	-69.2%
20-Oct		83.82	25.56	-69.5%
1-Nov		82.57	25.46	-69.2%
OCT	45.05	83.29	25.00	-70.0%
NOV	44.93	83.08	25.00	-69.9%
DIC	45.04	83.15	25.00	-69.9%
ENE	45.73	83.92	25.00	-70.2%
FEB	46.28	83.61	28.00	-66.5%
MAR	46.58	75.46	30.00	-60.2%

2019 ESCAPULA DE PAVO DESHUESADA, CONGELADA, USDA

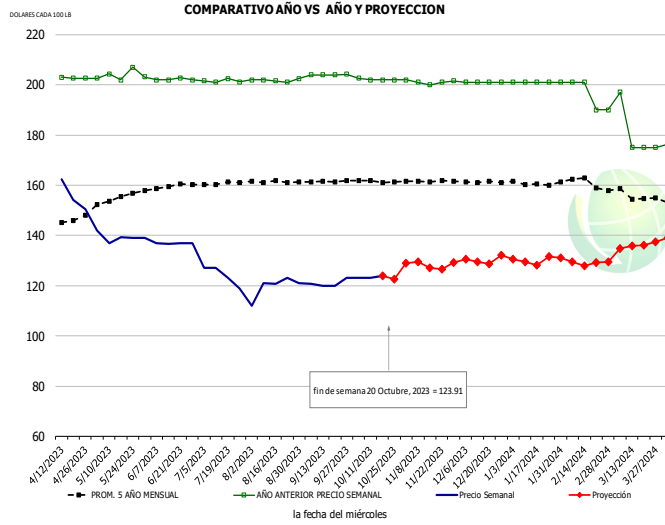


HISTORICO DE PRECIO Y PROYECCION
-DOLARES CADA 100 LB-

	PROM. 5 AÑO	AÑO ANT	ACTUAL	PROYECC % Cambio
ABR	140.61	247.06	209.61	-15.2%
MAY	145.91	258.10	178.29	-30.9%
JUN	155.08	268.40	144.50	-46.2%
JUL	160.33	281.25	133.38	-52.6%
AGO	162.10	285.40	129.40	-54.7%
SEP	164.08	287.00	129.00	-55.1%
11-Oct		287.00	129.00	-55.1%
20-Oct		286.33	129.00	-54.9%
1-Nov		287.00	66.02	-77.0%
OCT	163.84	286.83	65.00	-77.3%
NOV	164.88	287.00	66.00	-77.0%
DIC	165.70	285.75	67.00	-76.6%
ENE	166.45	282.00	69.00	-75.5%
FEB	170.49	282.00	69.00	-75.5%
MAR	172.79	282.00	70.00	-75.2%

La información contenida en este documento ha sido obtenida de fuentes que Andes Global Trading considera confiables, sin embargo, no garantiza su exactitud o exhaustividad. Las opiniones del mercado y pronósticos aquí contenidos reflejan juicios del autor del informe sobre la información contenida, y están sujetas a cambios, basados en ciertas hipótesis, solo algunas de estas contempladas en este documento. Diferentes hipótesis podrían producir resultados substancialmente diferentes. Advertimos que no hay un método universalmente aceptado de predecir los precios, y esta información debe ser usada con precaución. Andes Global Trading no garantiza ningún resultado y no hay garantía sobre la información pronosticada en este informe. Cualquier forma de reproducción sin el consentimiento por escrito de Andes Global Trading está estrictamente prohibida.

P2033 MUSLO DE PAVO DESHUESADO, FRESCA, USDA

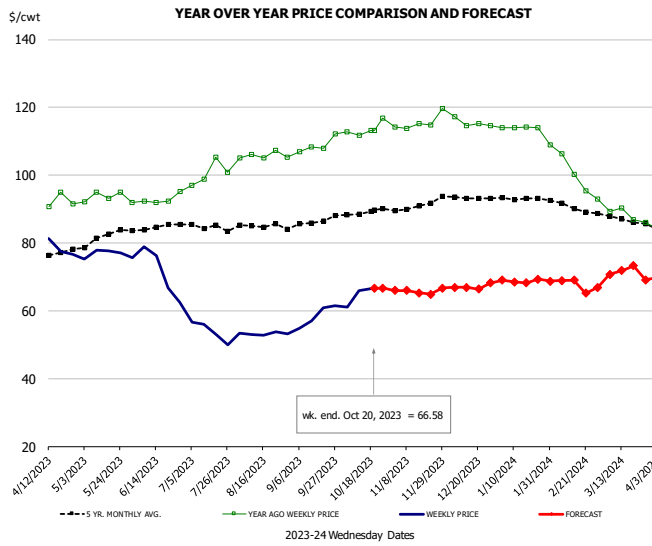


HISTORICO DE PRECIO Y PROYECCION

-DOLARES CADA 100 LB-

	PROM. 5 AÑO	AÑO ANT	ACTUAL	PROYECC	% Cambio
ABR	145.73	202.72	160.85		-20.7%
MAY	154.05	204.01	139.27		-31.7%
JUN	159.23	202.38	136.91		-32.3%
JUL	160.63	201.55	124.02		-38.5%
AGO	161.42	201.79	119.57		-40.7%
SEP	161.58	204.05	120.91		-40.7%
11-Oct		202.00	123.00		-39.1%
20-Oct		202.00	123.91		-38.7%
1-Nov		202.00		129.03	-36.1%
OCT	161.45	202.17		123.00	-39.2%
NOV	161.58	201.11		128.00	-36.4%
DIC	161.35	201.00		130.00	-35.3%
ENE	160.73	201.00		130.00	-35.3%
FEB	161.35	198.25		130.00	-34.4%
MAR	156.46	182.40		135.00	-26.0%

DRUMSTICKS, TOM, FROZEN, USDA



PRICE HISTORY AND FORECAST

- DOLLARS PER CWT -

	5-YR. AVG	YR. AGO	CURRENT	FORECAST	% CH.
Apr	77.50	95.31	79.93		-16.1%
May	81.38	93.84	76.70		-18.3%
Jun	84.55	92.79	71.12		-23.4%
Jul	85.14	100.48	53.94		-46.3%
Aug	85.00	105.74	53.24		-49.6%
Sep	86.13	108.89	58.55		-46.2%
11-Oct		111.84	66.00		-41.0%
20-Oct		113.13	66.58		-41.1%
1-Nov		114.25		66.02	-42.2%
Oct	89.01	113.68		65.00	-42.8%
Nov	90.79	115.54		66.00	-42.9%
Dec	93.24	115.41		67.00	-41.9%
Jan	93.27	114.07		69.00	-39.5%
Feb	90.90	102.69		69.00	-32.8%
Mar	87.11	89.10		70.00	-21.4%

La información contenida en este documento ha sido obtenida de fuentes que Andes Global Trading considera confiables, sin embargo, no garantiza su exactitud o exhaustividad. Las opiniones del mercado y pronósticos aquí contenidos reflejan juicios del autor del informe sobre la información contenida, y están sujetas a cambios, basados en ciertas hipótesis, solo algunas de estas contempladas en este documento. Diferentes hipótesis podrían producir resultados substancialmente diferentes. Advertimos que no hay un método universalmente aceptado de predecir los precios, y esta información debe ser usada con precaución. Andes Global Trading no garantiza ningún resultado y no hay garantía sobre la información pronosticada en este informe. Cualquier forma de reproducción sin el consentimiento por escrito de Andes Global Trading está estrictamente prohibida.

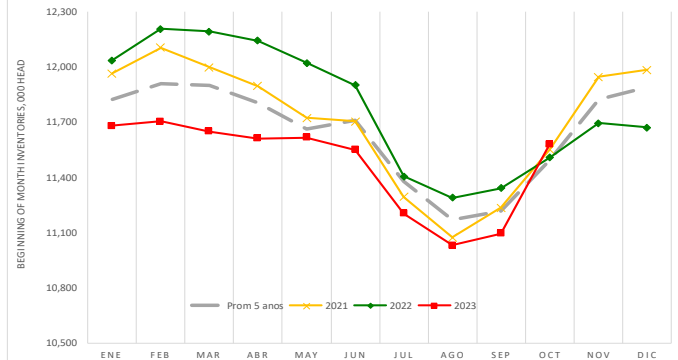
Reporte Mensual - Ganado en Engorda

U.S. Ganado en engorda: 1,000+ Lotes con mayor capacidad

Fuente: USDA/NASS. Estimaciones de analistas de Urner Barry

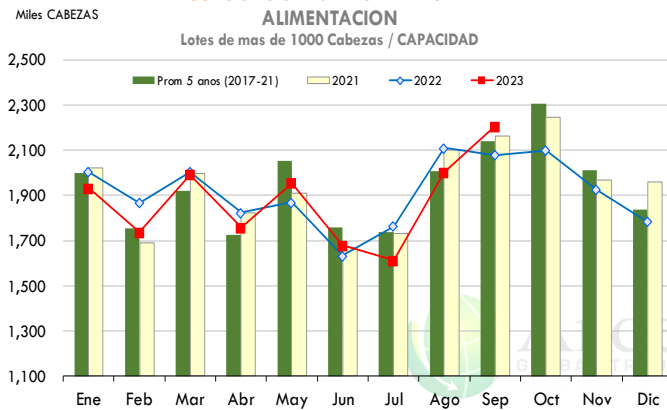
	Number, Miles de cabezas			% Año actual Vs Año anterior		
	2020	2021	2022	Actual	Estimado	Diferencia
Puestos en engorda en Septiembre	2,163	2,080	2,206	106.1	101.6	4.5
Ganado Comercializado Septiembre	1,789	1,860	1,663	89.4	90.2	-0.8
En Engorda Octubre 1	11,550	11,509	11,580	100.6	99.8	0.8

INVENTARIO MENSUAL DE CABEZAS 1000+ LOTES MAYORES DE CAPACIDAD



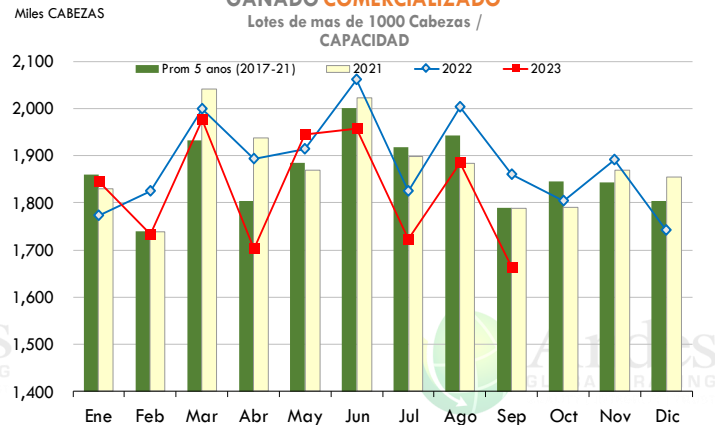
COLOCACIONES DE GANADO EN ALIMENTACION

Lotes de mas de 1000 Cabezas / CAPACIDAD



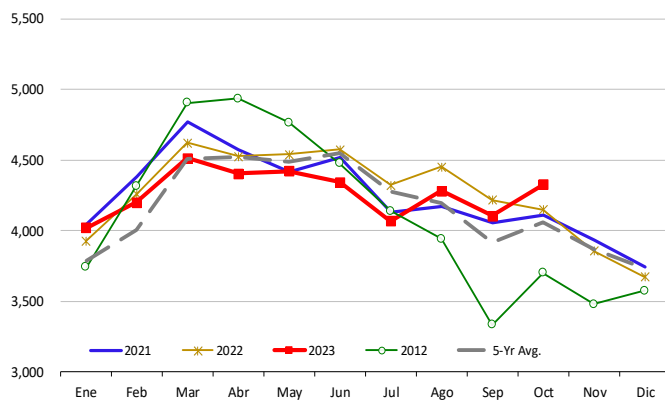
GANADO COMERCIALIZADO

Lotes de mas de 1000 Cabezas / CAPACIDAD



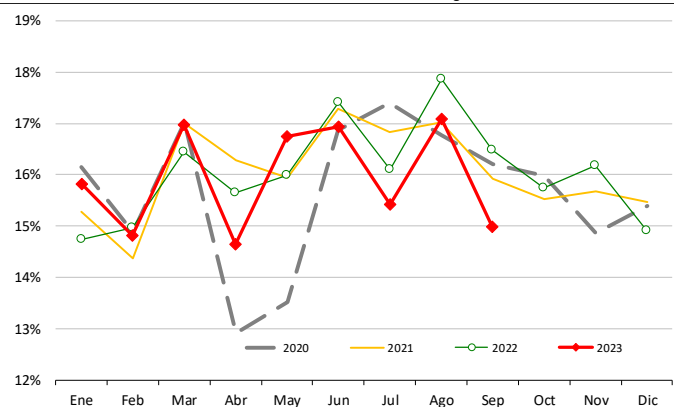
INVENTARIO DE GANADO QUE HA ESTADO 120 DIAS O MAS EN ENGORDA

Calculado usando el Informe Mensual del USDA sobre "Ganado en Engorda"



TASA DE ROTACION (COMERCIALIZADO VS. INVENTARIO)

Calculado usando los datos mensuales de la Encuesta de Ganado en Engorda del USDA

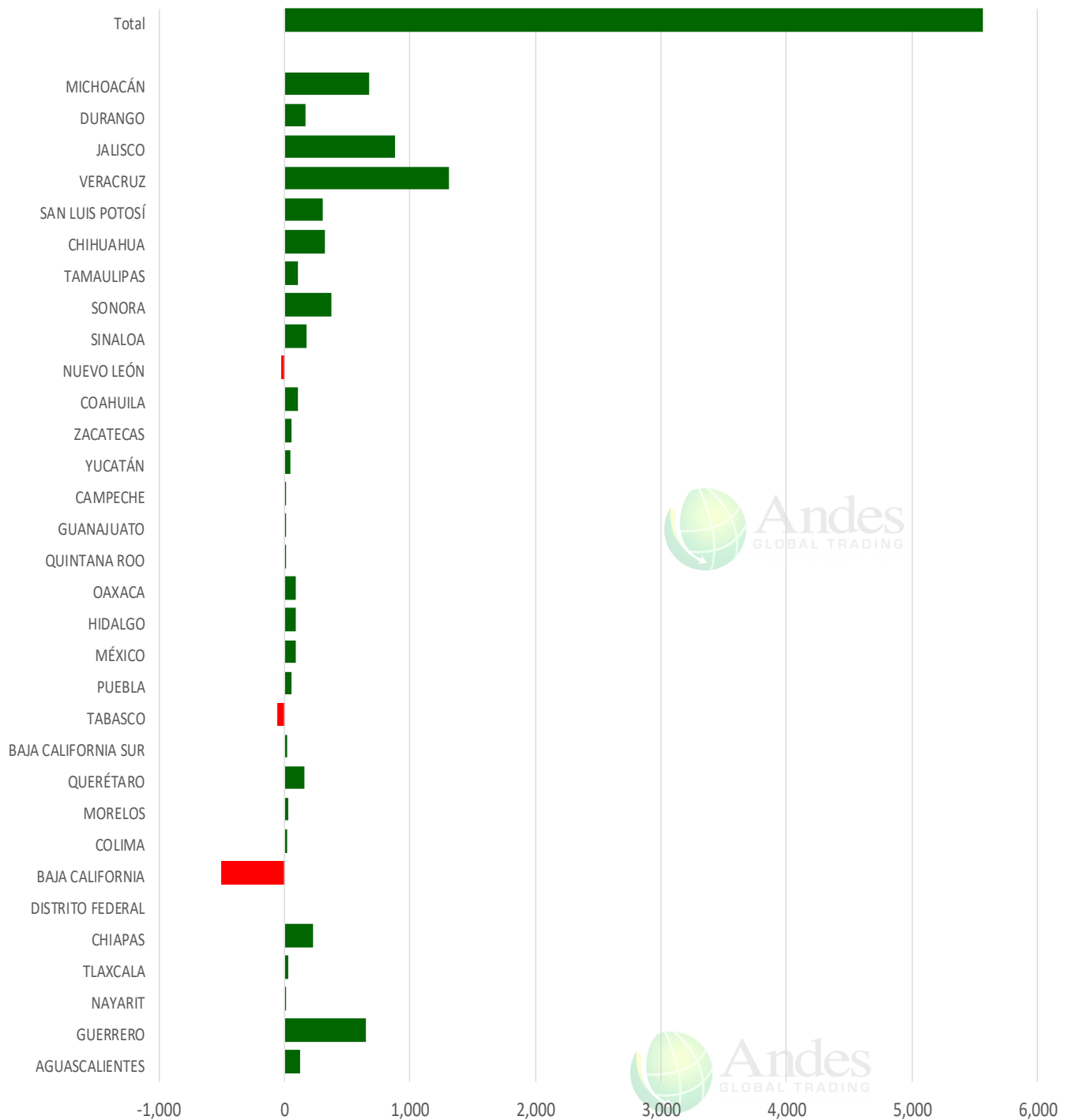


La información contenida en este documento ha sido obtenida de fuentes que Andes Global Trading considera confiables, sin embargo, no garantiza su exactitud o exhaustividad. Las opiniones del mercado y pronósticos aquí contenidos reflejan juicios del autor del informe sobre la información contenida, y están sujetas a cambios, basados en ciertas hipótesis, solo algunas de estas contempladas en este documento. Diferentes hipótesis podrían producir resultados substancialmente diferentes. Advertimos que no hay un método universalmente aceptado de predecir los precios, y esta información debe ser usada con precaución. Andes Global Trading no garantiza ningún resultado y no hay garantía sobre la información pronosticada en este informe. Cualquier forma de reproducción sin el consentimiento por escrito de Andes Global Trading está estrictamente prohibida.

Producción de carne de Res México

CAMBIOS DE PRODUCCIÓN DE RES EN MEXICO

TONELADA MÉTRICA. Septiembre 2023 vs Septiembre 2022 Fuente: SIAP Mexico



La información contenida en este documento ha sido obtenida de fuentes que Andes Global Trading considera confiables, sin embargo, no garantiza su exactitud o exhaustividad. Las opiniones del mercado y pronósticos aquí contenidos reflejan juicios del autor del informe sobre la información contenida, y están sujetas a cambios, basados en ciertas hipótesis, solo algunas de estas contempladas en este documento. Diferentes hipótesis podrían producir resultados substancialmente diferentes. Advertimos que no hay un método universalmente aceptado de predecir los precios, y esta información debe ser usada con precaución. Andes Global Trading no garantiza ningún resultado y no hay garantía sobre la información pronosticada en este informe. Cualquier forma de reproducción sin el consentimiento por escrito de Andes Global Trading está estrictamente prohibida.

Precios del cerdo en México

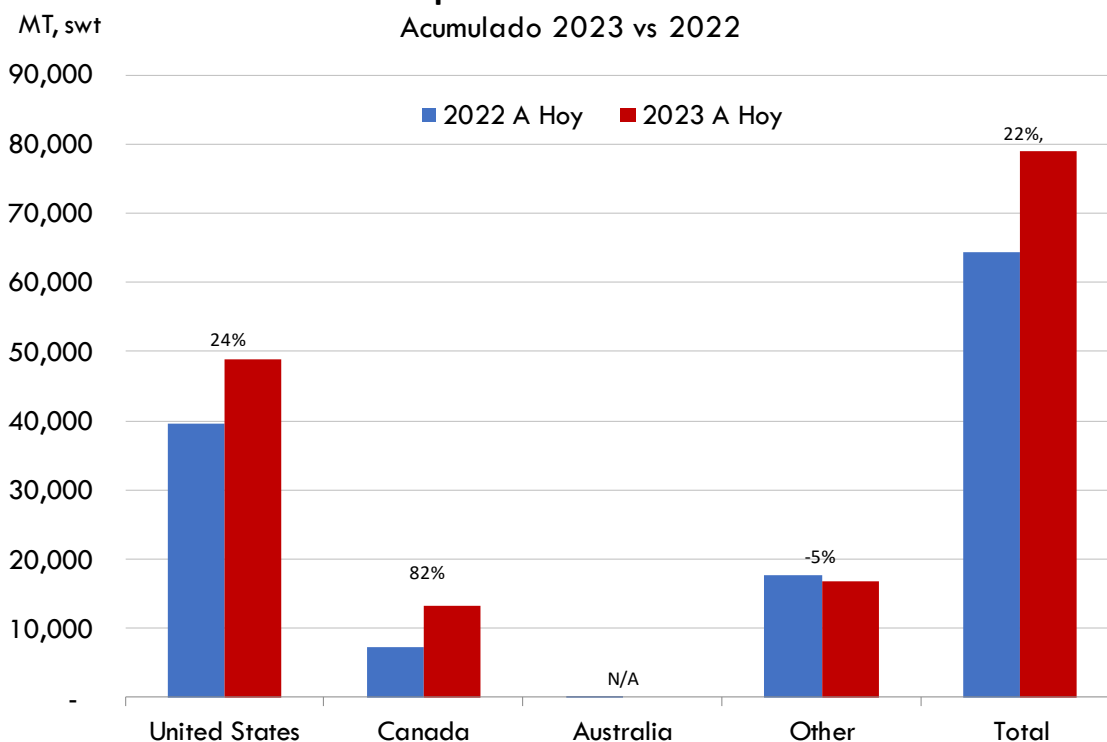
W/E: 10/20/2023	Distrito Federal y Zona Metropolitana			Nuevo Leon		
	Ultimo	Anterior	Cambio	Ultimo	Anterior	Cambio
Peso / 1 USD	18.24	18.09		18.24	18.09	
	USD/KG	USD/KG		USD/KG	USD/KG	
Pie LAB Rastro						
Carne en Canal	2.96	2.93	0.03	2.99	3.01	-0.02
Cabeza	1.62	2.05	-0.43	1.80	1.81	-0.01
Cabeza de lomo	4.28	4.31	-0.04	4.52	4.34	0.18
Capote	3.65	3.68	-0.03	3.26	3.29	-0.03
Carrillera	4.00	4.09	-0.09	4.82	4.86	-0.04
Chemis						
Chuleta ahumada	3.43	3.51	-0.08	4.41	4.45	-0.04
Codillo	2.30	2.32	-0.02	2.30	2.38	-0.07
Cuero	2.06	2.07	-0.02	2.17	2.18	-0.02
Entrecot americano	3.67	3.54	0.14	3.93	3.97	-0.03
Espaldilla	3.18	3.26	-0.08	3.43	3.45	-0.03
Espinazo	3.13	3.15	-0.03	1.22	1.15	0.07
Filete	4.91	4.84	0.07			
Grasa	1.75	1.77	-0.01	2.14	2.16	-0.02
Hueso	0.42	0.41	0.01	0.29	0.29	0.00
Hueso americano	1.95	1.93	0.01			
Jamón	4.28	4.34	-0.06			
Lengua	2.88	2.87	0.00	3.73	3.76	-0.03
Lomo	4.28	4.31	-0.04	5.70	5.53	0.17
Manteca en lata	2.14	2.13	0.01	2.69	2.75	-0.06
Manteca en tambo	2.00	2.18	-0.18	2.69	2.75	-0.06
Mascara	2.36	2.38	-0.02			
Papada	2.60	2.74	-0.13	2.82	2.85	-0.02
Patas	1.48	1.49	-0.01			
Pecho	4.17	4.20	-0.03			
Pernil	3.37	3.40	-0.03	3.09	3.15	-0.05
Pulpa de espaldilla	3.65	3.68	-0.03	4.22	4.26	-0.04
Retazo	2.60	2.74	-0.13			
Retazo de cabeza	2.69	2.85	-0.16			
Sesos	5.48	4.98	0.51			
Tocino	4.82	4.86	-0.04	5.29	5.61	-0.32
Varilla	0.41	0.44	-0.03			

Fuente: SNIIM

La información contenida en este documento ha sido obtenida de fuentes que Andes Global Trading considera confiables, sin embargo, no garantiza su exactitud o exhaustividad. Las opiniones del mercado y pronósticos aquí contenidos reflejan juicios del autor del informe sobre la información contenida, y están sujetas a cambios, basados en ciertas hipótesis, solo algunas de estas contempladas en este documento. Diferentes hipótesis podrían producir resultados substancialmente diferentes. Advertimos que no hay un método universalmente aceptado de predecir los precios, y esta información debe ser usada con precaución. Andes Global Trading no garantiza ningún resultado y no hay garantía sobre la información pronosticada en este informe. Cualquier forma de reproducción sin el consentimiento por escrito de Andes Global Trading está estrictamente prohibida.

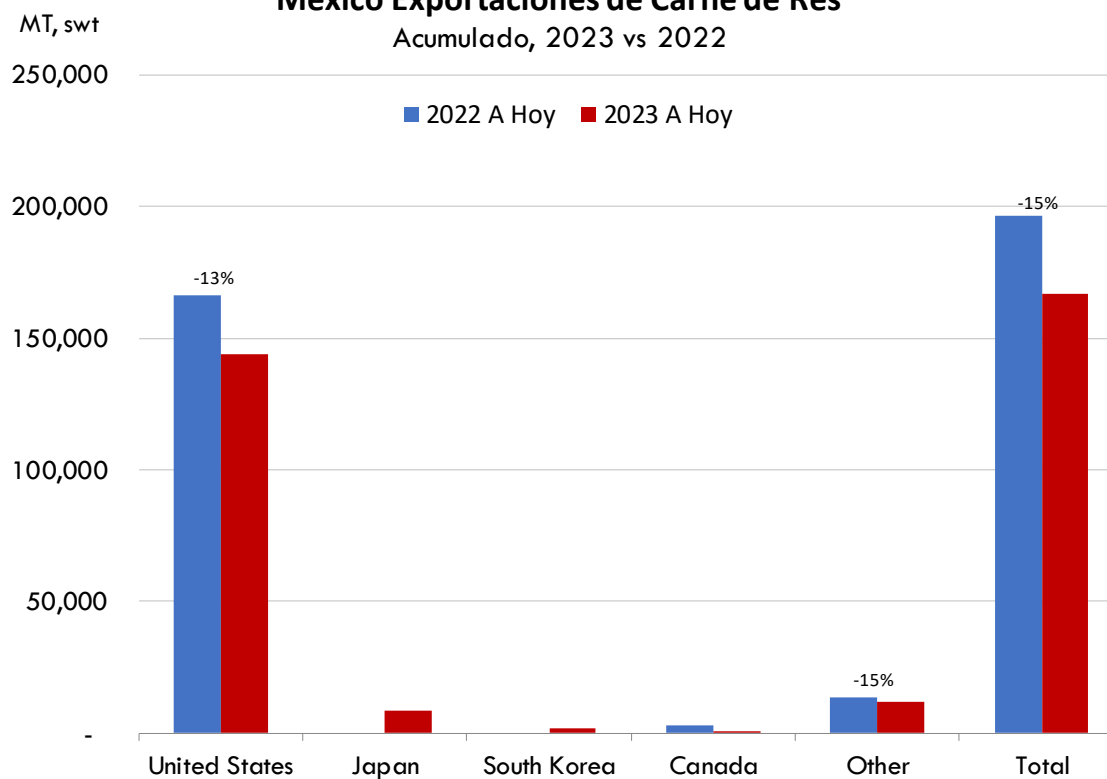
Mexico Importaciones de Carne de Res

Acumulado 2023 vs 2022



Mexico Exportaciones de Carne de Res

Acumulado, 2023 vs 2022

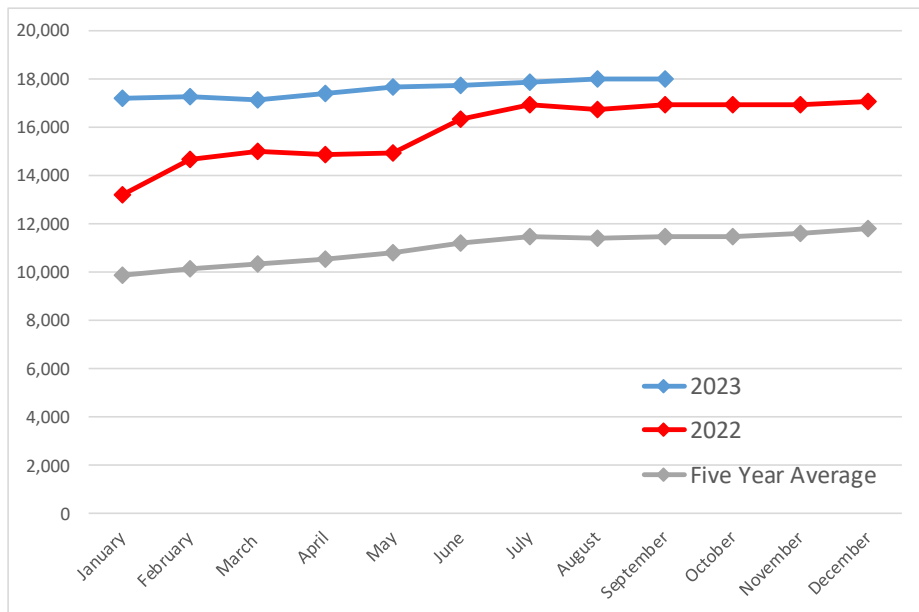


La información contenida en este documento ha sido obtenida de fuentes que Andes Global Trading considera confiables, sin embargo, no garantiza su exactitud o exhaustividad. Las opiniones del mercado y pronósticos aquí contenidos reflejan juicios del autor del informe sobre la información contenida, y están sujetas a cambios, basados en ciertas hipótesis, solo algunas de estas contempladas en este documento. Diferentes hipótesis podrían producir resultados substancialmente diferentes. Advertimos que no hay un método universalmente aceptado de predecir los precios, y esta información debe ser usada con precaución. Andes Global Trading no garantiza ningún resultado y no hay garantía sobre la información pronosticada en este informe. Cualquier forma de reproducción sin el consentimiento por escrito de Andes Global Trading está estrictamente prohibida.

Referencia de Precios de la Carne Colombiana

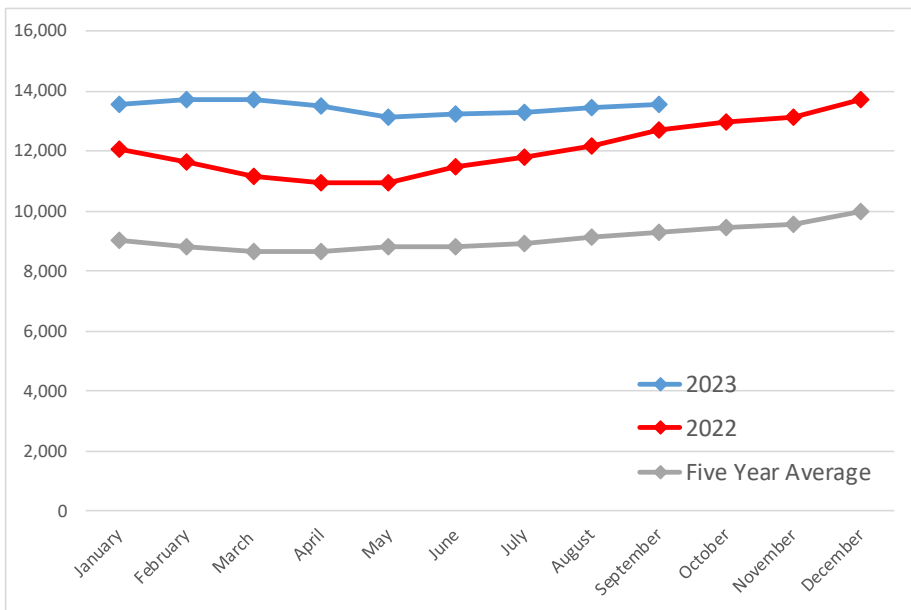
Carne De Res en Canal Precios

Source: Dane Units:COP/KG



Cerdo en Canal Precios

Source: Dane Units:COP/KG



Precios Cotizados en COP/Kg

Fuente: Dane

La información contenida en este documento ha sido obtenida de fuentes que Andes Global Trading considera confiables, sin embargo, no garantiza su exactitud o exhaustividad. Las opiniones del mercado y pronósticos aquí contenidos reflejan juicios del autor del informe sobre la información contenida, y están sujetas a cambios, basados en ciertas hipótesis, solo algunas de estas contempladas en este documento. Diferentes hipótesis podrían producir resultados substancialmente diferentes. Advertimos que no hay un método universalmente aceptado de predecir los precios, y esta información debe ser usada con precaución. Andes Global Trading no garantiza ningún resultado y no hay garantía sobre la información pronosticada en este informe. Cualquier forma de reproducción sin el consentimiento por escrito de Andes Global Trading está estrictamente prohibida.













Referencia de Precios de la Carne Colombiana

	9/1/2023	8/1/2023	9/1/2022	M/M % Change	Y/Y % Change
	COP/KG	COP/KG	COP/KG		
Alas de pollo con costillar	8,896	8,948	8,490	-0.6%	4.8%
Alas de pollo sin costillar	10,860	10,821	10,397	0.4%	4.5%
Carne de cerdo en canal	13,566	13,469	12,716	0.7%	6.7%
Carne de cerdo, brazo con hueso	16,757	16,554	15,235	1.2%	10.0%
Carne de cerdo, brazo sin hueso	19,142	19,095	17,790	0.2%	7.6%
Carne de cerdo, cabeza de lomo	18,455	18,561	17,664	-0.6%	4.5%
Carne de cerdo, costilla	19,744	19,507	17,989	1.2%	9.8%
Carne de cerdo, espinazo	11,750	11,579	10,796	1.5%	8.8%
Carne de cerdo, lomo con hueso	18,077	18,159	15,952	-0.5%	13.3%
Carne de cerdo, lomo sin hueso	22,321	22,023	20,091	1.4%	11.1%
Carne de cerdo, pernil con hueso	18,089	17,790	16,244	1.7%	11.4%
Carne de cerdo, pernil sin hueso	20,483	20,251	18,581	1.1%	10.2%
Carne de cerdo, tocineta plancha	20,333	20,333	17,800	0.0%	14.2%
Carne de cerdo, tocino barriga	17,929	17,754	15,779	1.0%	13.6%
Carne de cerdo, tocino papada	16,017	15,870	13,806	0.9%	16.0%
Carne de res en canal	18,011	18,030	16,976	-0.1%	6.1%
Carne de res molida, murillo	20,294	20,397	18,434	-0.5%	10.1%
Carne de res, bola de brazo	27,016	26,790	25,530	0.8%	5.8%
Carne de res, bola de pierna	26,839	26,740	25,392	0.4%	5.7%
Carne de res, bota	26,850	26,992	25,720	-0.5%	4.4%
Carne de res, cadera	27,723	27,720	26,466	0.0%	4.7%
Carne de res, centro de pierna	27,085	27,182	26,224	-0.4%	3.3%
Carne de res, chatas	34,157	34,072	31,518	0.2%	8.4%
Carne de res, cogote	19,423	19,686	18,589	-1.3%	4.5%
Carne de res, costilla	18,736	18,776	17,888	-0.2%	4.7%
Carne de res, falda	22,294	22,243	21,621	0.2%	3.1%
Carne de res, lomo de brazo	24,711	24,802	23,078	-0.4%	7.1%
Carne de res, lomo fino	40,346	40,269	39,021	0.2%	3.4%
Carne de res, morrillo	23,759	23,833	22,112	-0.3%	7.5%
Carne de res, muchacho	27,466	27,521	26,129	-0.2%	5.1%
Carne de res, murillo	21,872	21,844	21,168	0.1%	3.3%
Carne de res, paletero	24,089	24,291	23,136	-0.8%	4.1%
Carne de res, pecho	24,381	24,374	23,247	0.0%	4.9%
Carne de res, punta de anca	33,679	33,863	31,824	-0.5%	5.8%
Carne de res, sobrecostillar	23,811	23,843	22,667	-0.1%	5.0%
Menudencias de pollo	4,199	4,170	3,469	0.7%	21.0%
Muslos de pollo con rabadilla	7,725	FALSE	8,535		-9.5%
Muslos de pollo sin rabadilla	11,570	11,523	11,076	0.4%	4.5%
Pechuga de pollo	13,938	13,869	13,473	0.5%	3.5%
Pierna pernil con rabadilla	8,897	8,986	8,593	-1.0%	3.5%
Pierna pernil sin rabadilla	12,280	12,240	11,414	0.3%	7.6%
Piernas de pollo	11,134	11,198	10,562	-0.6%	5.4%
Pollo entero congelado sin vísceras	9,969	9,847	9,689	1.2%	2.9%
Pollo entero fresco sin vísceras	11,672	11,805	10,716	-1.1%	8.9%
Rabadillas de pollo	4,750	4,400	3,725	8.0%	27.5%

La información contenida en este documento ha sido obtenida de fuentes que Andes Global Trading considera confiables, sin embargo, no garantiza su exactitud o exhaustividad. Las opiniones del mercado y pronósticos aquí contenidos reflejan juicios del autor del informe sobre la información contenida, y están sujetas a cambios, basados en ciertas hipótesis, solo algunas de estas contempladas en este documento. Diferentes hipótesis podrían producir resultados substancialmente diferentes. Advertimos que no hay un método universalmente aceptado de predecir los precios, y esta información debe ser usada con precaución. Andes Global Trading no garantiza ningún resultado y no hay garantía sobre la información pronosticada en este informe. Cualquier forma de reproducción sin el consentimiento por escrito de Andes Global Trading está estrictamente prohibida.

Precios Mundiales del Cerdo, Peso en Canal & Peso Vivo.

Precios en equivalente en dólares americanos

		Esta Semena	Semena Anterior	Ano Anterior		
		13-Oct-23	6-Oct-23	14-Oct-22	% Cambio	
	US Canal, IA/MN Base, US\$/kg.	Peso Canal	1.63	1.57	2.04	↓ -20%
	CAN Canal, , US\$/kg.	Peso Canal	149.41	151.44	167.50	↓ -11%
	EU-28 Cerdos Sacrif, 70-87 kg,, US\$/kg.	Peso Canal	233.38	235.14	198.35	↑ 18%
	Dinamarca Cerdos Sacrif, 70-87 kg, US\$/kg.	Peso Canal	200.87	198.92	178.27	↑ 13%
	Alemania Cerdos Sacrif, 70-87 kg, , US\$/kg.	Peso Canal	238.64	243.99	202.75	↑ 18%
	España Cerdos Sacrif, 70-87 kg, US\$/kg.	Peso Canal	232.15	233.25	204.66	↑ 13%
	Francia Cerdos Sacrif, 70-87 kg, US\$/kg.	Peso Canal	220.97	220.63	209.69	↑ 5%
	Argentina Cerdo en Pie, US\$/kg.	Peso Vivo	179.81	172.50	189.73	↓ -5%
	Brasil Cerdo en Pie, US\$/kg.	Peso Vivo	125.32	122.77	129.98	↓ -4%
	Chile Cerdo en Pie, US\$/kg.	Peso Vivo	171.79	169.88	164.11	↑ 5%
	México Cerdo en Pie, US\$/kg.	Peso Vivo	168.34	167.29	191.61	↓ -12%
	China Canal, US\$/kg.	Peso Canal	2.93	3.02	4.78	↓ -39%

La información contenida en este documento ha sido obtenida de fuentes que Andes Global Trading considera confiables, sin embargo, no garantiza su exactitud o exhaustividad. Las opiniones del mercado y pronósticos aquí contenidos reflejan juicios del autor del informe sobre la información contenida, y están sujetas a cambios, basados en ciertas hipótesis, solo algunas de estas contempladas en este documento. Diferentes hipótesis podrían producir resultados substancialmente diferentes. Advertimos que no hay un método universalmente aceptado de predecir los precios, y esta información debe ser usada con precaución. Andes Global Trading no garantiza ningún resultado y no hay garantía sobre la información pronosticada en este informe. Cualquier forma de reproducción sin el consentimiento por escrito de Andes Global Trading está estrictamente prohibida.

futuros de Productos Básicos

Contratos a futuro	Esta Semana 20-Oct-23	Semana Anterior 13-Oct-23	Cambio	Año Anterior 19-Oct-22	Cambio
--------------------	--------------------------	------------------------------	--------	---------------------------	--------

Futuros del Maiz

Dec '23	495.50	493.25	↑ 2.25	678.25	↓ -182.75
Mar '24	509.00	508.50	↑ 0.50	684.50	↓ -175.50
May '24	516.50	516.50	↓ 0.00	685.00	↓ -168.50
July '24	521.75	521.75	↓ 0.00	679.50	↓ -157.75

Contratos a futuro	Esta Semana 20-Oct-23	Semana Anterior 13-Oct-23	Cambio	Año Anterior 19-Oct-22	Cambio
--------------------	--------------------------	------------------------------	--------	---------------------------	--------

Futuros de soya

Nov '23	1302.25	1280.25	↑ 22.00	1372.50	↓ -70.25
Jan '24	1320.25	1300.00	↑ 20.25	1382.75	↓ -62.50
Mar '24	1331.00	1312.75	↑ 18.25	1391.75	↓ -60.75
May '24	1344.00	1326.00	↑ 18.00	1399.75	↓ -55.75

MAIZ (CBOT) Actual + Proyección US\$/Bushel

Fuente de Datos: CBOT

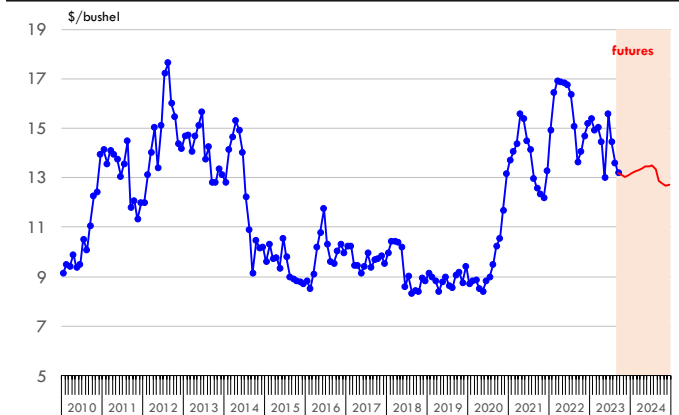
Last Updated on: 10/21/2023



SOYA (CBOT) Actual + Proyección US\$/Bushel

Fuente de Datos: CBOT

Last Updated on: 10/21/2023



La información contenida en este documento ha sido obtenida de fuentes que Andes Global Trading considera confiables, sin embargo, no garantiza su exactitud o exhaustividad. Las opiniones del mercado y pronósticos aquí contenidos reflejan juicios del autor del informe sobre la información contenida, y están sujetas a cambios, basados en ciertas hipótesis, solo algunas de estas contempladas en este documento. Diferentes hipótesis podrían producir resultados substancialmente diferentes. Advertimos que no hay un método universalmente aceptado de predecir los precios, y esta información debe ser usada con precaución. Andes Global Trading no garantiza ningún resultado y no hay garantía sobre la información pronosticada en este informe. Cualquier forma de reproducción sin el consentimiento por escrito de Andes Global Trading está estrictamente prohibida.

Futuros de Productos Básicos

Contratos a futuro	Esta Semana	Semana Anterior	Cambio	Año Anterior	Cambio
	20-Oct-23	13-Oct-23		19-Oct-22	

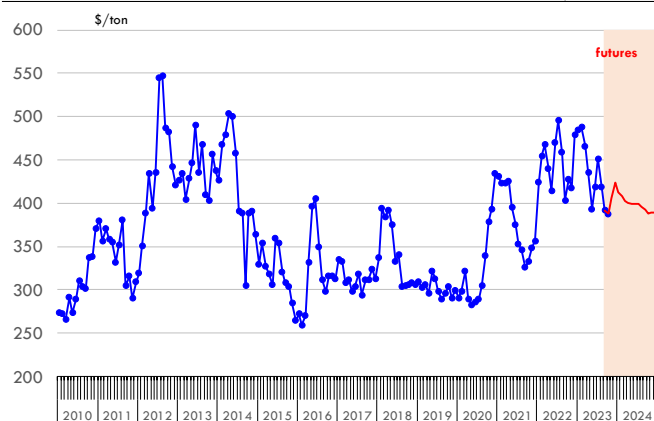
Futuros de alimento de soya

Dec '23	423.90	390.00	↑ 33.90	401.70	↑ 22.20
Jan '23	412.60	385.90	↑ 26.70	396.60	↑ 16.00
Mar '23	402.80	381.00	↑ 21.80	391.00	↑ 11.80
May '23	398.80	379.70	↑ 19.10	388.60	↑ 10.20

ALIMENTO DE SOYA (ICE EXCHANGE). Actual + Proyección US\$/toneladas

Fuente de Datos: ICE EXCHANGE

Last Updated on: 10/21/2023



Contratos a futuro	Esta Semana	Semana Anterior	Cambio	Año Anterior	Cambio
	20-Oct-23	13-Oct-23		19-Oct-22	

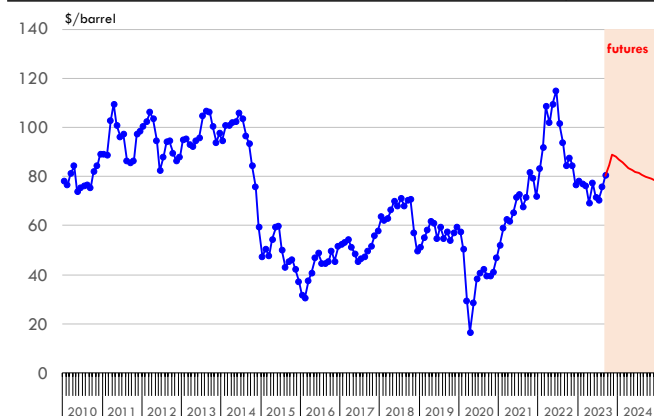
Futuros Petroleo Crudo (WTI)

Nov '23	88.75	87.69	↑ 1.06	85.55	↑ 3.20
Dec '23	88.08	86.35	↑ 1.73	84.52	↑ 3.56
Jan '24	86.82	85.08	↑ 1.74	75.43	↑ 11.39
Jan '24	85.57	83.89	↑ 1.68	82.25	↑ 3.32

PETROLEO CRUDO (WTI/NYMEX) Actual + Proyección US\$/Barril

Fuente de Datos: NYMEX

Last Updated on: 10/21/2023



La información contenida en este documento ha sido obtenida de fuentes que Andes Global Trading considera confiables, sin embargo, no garantiza su exactitud o exhaustividad. Las opiniones del mercado y pronósticos aquí contenidos reflejan juicios del autor del informe sobre la información contenida, y están sujetas a cambios, basados en ciertas hipótesis, solo algunas de estas contempladas en este documento. Diferentes hipótesis podrían producir resultados substancialmente diferentes. Advertimos que no hay un método universalmente aceptado de predecir los precios, y esta información debe ser usada con precaución. Andes Global Trading no garantiza ningún resultado y no hay garantía sobre la información pronosticada en este informe. Cualquier forma de reproducción sin el consentimiento por escrito de Andes Global Trading está estrictamente prohibida.



Estados Unidos

Miami, FL 33136

1011 Sunnybrook Rd. PH Floor

Teléfono: + 1 (305) 290-3720

Fax: +1 (313) 486-6784

E-mail: info@andesgt.com

México

San Pedro, Nuevo Leon 66269

Av, David Alfaro Siqueiros 106, Col-PISO 17

Valle Oriente

Torre KOI

Teléfono: +52 554 770 7770

Colombia Bogotá D.C.

Teléfono: +57 (1) 382 6784

La información contenida en este documento ha sido obtenida de fuentes que Andes Global Trading considera confiables, sin embargo, no garantiza su exactitud o exhaustividad. Las opiniones del mercado y pronósticos aquí contenidos reflejan juicios del autor del informe sobre la información contenida, y están sujetas a cambios, basados en ciertas hipótesis, solo algunas de estas contempladas en este documento. Diferentes hipótesis podrían producir resultados substancialmente diferentes. Advertimos que no hay un método universalmente aceptado de predecir los precios, y esta información debe ser usada con precaución. Andes Global Trading no garantiza ningún resultado y no hay garantía sobre la información pronosticada en este informe. Cualquier forma de reproducción sin el consentimiento por escrito de Andes Global Trading está estrictamente prohibida.