




Andes


GLOBAL TRADING
QUALITY | INTEGRITY | TRUST

Las costillas son cortadas de la porción inferior del cerdo, conocida como la barriga o el costado, y se caracterizan por su textura carnosa y su rico sabor.

Para más información sobre este producto, contacta a tu ejecutivo de ventas.

 @andesglobaltrading

 @andesglobaltrading

 andesglobaltrading



Boletín De La Industria Cárnica

2 Agosto 2023

Resumen	2
Estadísticas de Cerdo	3
Proyección de Precio de Cerdo	4-8
Estadísticas de Res	9-10
Proyección Precio Res	11-14
Estadísticas de Pollo	15-16
Proyección de Pollo	17-19
Estadísticas de Pavo	20
Proyección de Pavo	21-22
Congeladores	23-24
Ganado en Engorda	25
Estadísticas De MX	26-28
Estadísticas de COL	29-30
Precio de Cerdo Global	31
Commodity Futures	32-33

Cerdo:

- Los precios al por mayor de la carne de cerdo continúan subiendo a medida que algunos compradores se han quedado cortos. Gran parte del aumento reciente ha sido gracias a los tocinos (bellies), los precios del lomo y la pierna han visto un notable aumento estacional, sin embargo, las piernas empezaron a mostrar debilidad la última semana.

- Los sacrificios de cerdos fueron más altos de lo previsto, ya que los empacadores están disfrutando de altos márgenes y buscan completar pedidos de clientes que se quedaron cortos en sus compras. Los pesos de la canal de cerdo tienen una tendencia a la baja, lo que sugiere que los productores están al día en sus inventarios. Éste debería seguir apuntalando los precios del cerdo en pie y de la carne de cerdo en el futuro cercano, sin embargo, las expectativas son que los precios bajen a medida que la oferta de cerdos continúe aumentando en el otoño.

- Los precios de la pierna de cerdo bajaron la semana pasada, pero con grandes ventas reportadas a México, lo cual se cree será de corta duración

- Los bajos precios en supermercados y los consumidores que buscan productos económicos han apoyado las ventas de lomos hasta este punto. Se espera que los precios del lomo sean más bajos en el otoño debido a una mayor oferta

Pollo:

- En la semana más reciente el sacrificio estuvo más alto, pero se anticipa que el sacrificio empiece a bajar gradualmente a finales de agosto y septiembre. Los productores normalmente reducen los huevos en incubación y la colocación de polluelos a finales de julio y agosto en anticipación del desacelere de demanda que ocurre después del día del trabajo. Esto no ocurrió el año pasado, pero parece ser que los productores están de regreso en su temporalidad en el 2023.

- A corto plazo el abasto de pollo se mantiene adecuado pero algunos factores de temporalidad se han presentado. Los precios de la pechuga sin piel sin hueso han tenido un aumento ya que las promociones de supermercados y necesidades del día del trabajo han ayudado a limpiar las ofertas del mercado inmediato.

- Los precios de la pierna y muslo (CLO) han empezado a tener una tendencia a la baja y deberán tener más presión a la baja después del día del trabajo y en el otoño. Los precios de las alas están firmes y con inventarios más bajos en los congeladores la expectativa es que los precios suban en el otoño. La pasta de pollo (MSC) y los recortes continúan manteniéndose nivelados.

Res/Ganado:

- El precio de Ganado gordo se sigue negociando bastante firme, lo cual se refleja tanto en el precio del ganado como en el declive de la matanza. El inventario de ganado para el primero de Julio fue de 2.7 millones de cabezas (-2.7%) por debajo del año pasado. La oferta de ganado/carne de res americano se espera siga disminuyendo con la producción de becerros para el 2023 que venía proyectada 1.9% a la baja y ahora esta 7% por debajo de su pico en 2018. La oferta de res americana seguirá decreciendo ya que para recuperarse los productores tendrían que retener novillas para expandir la producción. La retención de novillas al primero de Julio se mantiene abajo 2.4% comparado con el 2022. No se espera que la producción de res americana se recupere y empiece a crecer antes del 2026.

- Las ventas al mayoreo a corto plazo en los Estados Unidos se mantienen estables en conjunto. Sin embargo, la tendencia ha sido a la baja en los lomos y costillas mientras un aumento en los precios para las pulpas y diezmillos. Los precios para las pulpas y diezmillos se pronostican incrementaran conforme nos acerquemos al otoño y la demanda del autoservicio mejore.

- Los recortes grasos se esperan se ajusten a la baja en septiembre.

Pavo y otras aves:

- El abasto se ha recuperado de los niveles del año pasado, resultando en un mayor abasto en el mercado inmediato. En la semana más reciente el sacrificio estuvo casi un 15% más alto año contra año y en las últimas cuatro semanas el sacrificio estuvo más alto 10.5%.

- Con más pavo disponible, los productores están buscando rotar algo del inventario que acumularon a principios del año. Esto ha resultado en una gran diferencia entre el producto fresco y el congelado. En la pechuga sin piel sin hueso la diferencia es más de 50 centavos la libra.

- Los precios de la carne oscura de pavo continúan con tendencia a la baja conforme los productores necesitan mover inventario y hasta ahora han tomado los consistentemente bajos bids de los mercados de exportación.

- El total de inventario en congeladores a finales de junio fue de 438 millones de libras, 6.3% más alto que el año pasado. Los inventarios aumentaron un 8.9% contra el mes anterior, un punto porcentual completo comparado con el promedio de los últimos cinco años.

Mercado de Cerdo - Situación de Abasto y Perspectiva

Producción semanal de Cerdo

Fuente: USDA

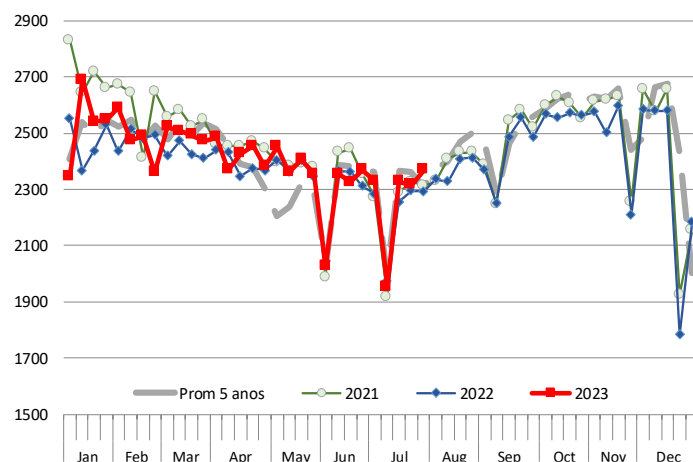
		Sacrificios (1000 CABEZAS)	Cambio %	Peso Canal LBS	Cambio %	Producción (Million lbs)	Cambio %
Año anterior	30-Jul-22	2,293		211.0		483.8	
Esta semana	29-Jul-23	2,392	4.3%	209.0	-0.9%	501.0	3.6%
Semana pasada	22-Jul-23	2,316		210.0		485.8	
Esta semana	29-Jul-23	2,392	3.3%	209.0	-0.5%	501.0	3.1%
Acumulado 2022	30-Jul-22	71,188		217.0		15,446	
Acumulado 2023	29-Jul-23	72,127	1.3%	215.3	-0.8%	15,507	0.4%

Histórico por Trimestre + Proyección

Q1 2022	31,604		218.5		6,905	
Q2 2022	30,619		216.8		6,639	
Q3 2022	30,967		211.0		6,534	
Q4 2022	32,132		215.3		6,919	
Annual	125,322	Y/Y % CH.	215.4	Y/Y % CH.	26,996	Y/Y % CH.
Q1 2023	32,569	3.1%	217.1	-0.6%	7,071	2.4%
Q2 2023	30,781	0.5%	214.2	-1.2%	6,593	-0.7%
Q3 2023	30,788	-0.6%	210.0	-0.5%	6,465	-1.0%
Q4 2023	32,839	2.2%	215.0	-0.1%	7,060	2.0%
Annual	126,978	1.3%	214.1	-0.6%	27,189	0.7%
Q1 2024	31,853	-2.2%	217.6	0.2%	6,931	-2.0%
Q2 2024	30,474	-1.0%	215.0	0.4%	6,552	-0.6%
Q3 2024	30,807	0.1%	211.5	0.7%	6,516	0.8%
Q4 2024	32,860	0.1%	216.0	0.5%	7,098	0.5%
Annual	125,994	-0.8%	215.0	0.4%	27,097	-0.3%

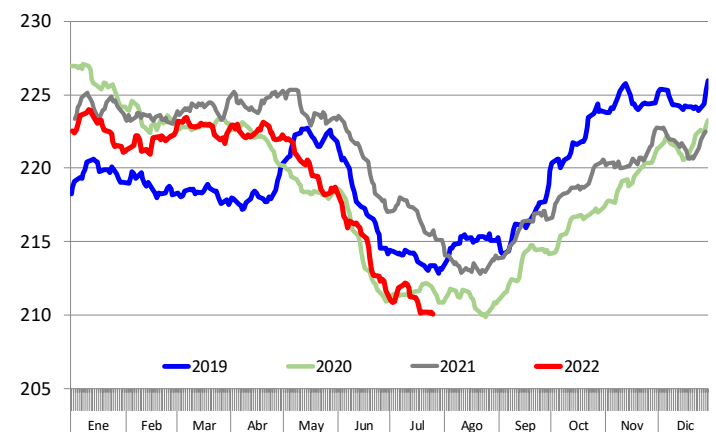
Sacrificio Semanal Cerdos, Miles de Cabezas

FUENTE: USDA



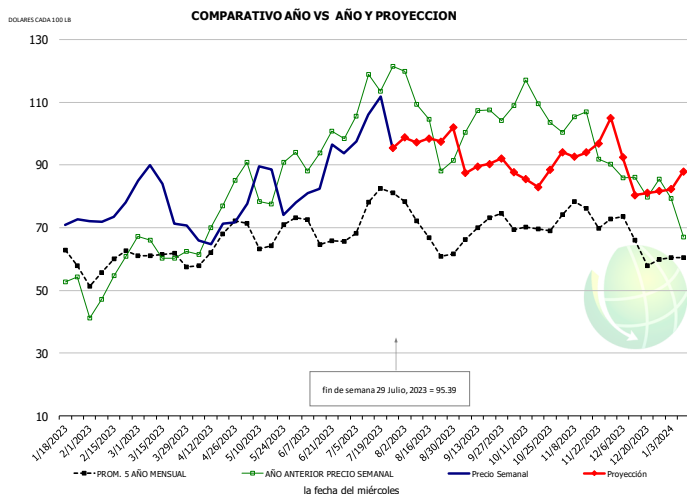
PESOS CANALES 5-DIAS PROMEDIO - CERDOS EMPACADORES

Basado en el Informe Diario de MPR, LM_HG201.



La información contenida en este documento ha sido obtenida de fuentes que Andes Global Trading considera confiables, sin embargo, no garantiza su exactitud o exhaustividad. Las opiniones del mercado y pronósticos aquí contenidos reflejan juicios del autor del informe sobre la información contenida, y están sujetas a cambios, basados en ciertas hipótesis, solo algunas de estas contempladas en este documento. Diferentes hipótesis podrían producir resultados substancialmente diferentes. Advertimos que no hay un método universalmente aceptado de predecir los precios, y esta información debe ser usada con precaución. Andes Global Trading no garantiza ningún resultado y no hay garantía sobre la información pronosticada en este informe. Cualquier forma de reproducción sin el consentimiento por escrito de Andes Global Trading está estrictamente prohibida.

PIERNA CON PIEL Y HUESO EN COMBO, USDA, NAMP: 401A

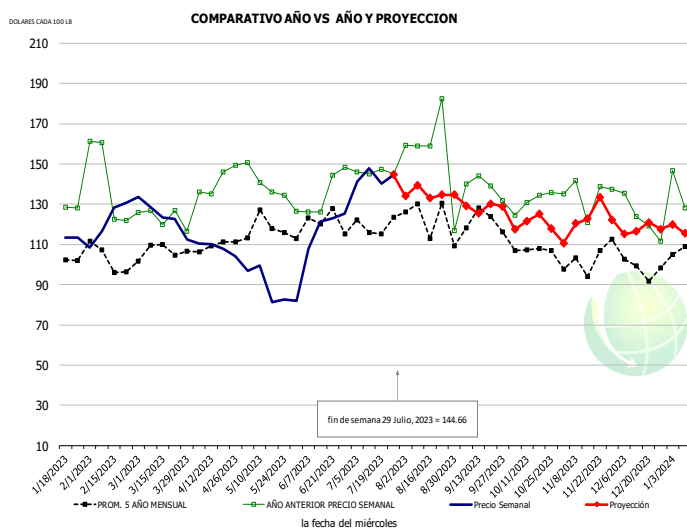


HISTORICO DE PRECIO Y PROYECCION

-DOLARES CADA 100 LB-

	PROM. 5 AÑO	AÑO ANT	ACTUAL	PROYECC	% Cambio
FEB	56.40	48.75	73.65		51.1%
MAR	61.32	62.33	76.14		22.2%
ABR	62.99	73.80	66.40		-10.0%
MAY	65.34	81.18	82.11		1.2%
JUN	67.84	93.48	83.97		-10.2%
JUL	74.07	113.64	101.65		-10.6%
19-Jul		113.56	111.85		-1.5%
28-Jul		121.45	95.39		-21.5%
9-Aug		109.37		97.11	-11.2%
AGO	66.98	101.93		99.00	-2.9%
SEP	68.10	103.88		90.00	-13.4%
OCT	68.45	107.83		86.00	-20.2%
NOV	73.58	99.64		94.00	-5.7%
DIC	64.41	84.24		88.00	4.5%
ENE	59.25	72.46		84.00	15.9%

PIERNA, INNER SHANK, FRESCO, USDA

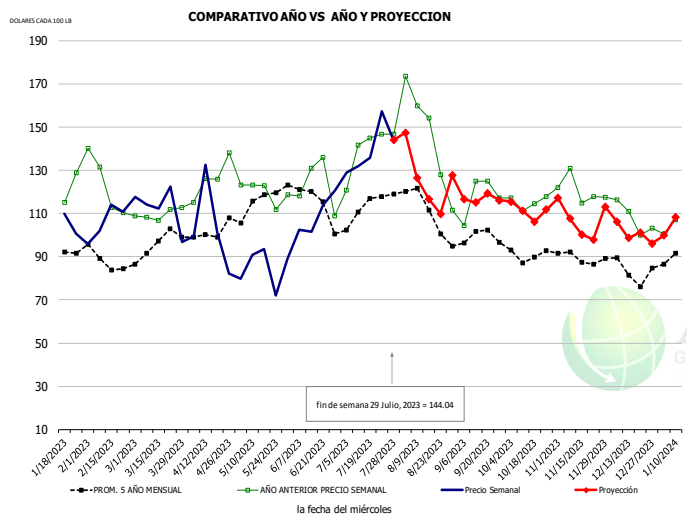


HISTORICO DE PRECIO Y PROYECCION

-DOLARES CADA 100 LB-

	PROM. 5 AÑO	AÑO ANT	ACTUAL	PROYECC	% Cambio
FEB	101.55	128.32	122.70		-4.4%
MAR	105.82	123.69	124.38		0.6%
ABR	108.71	145.14	108.40		-25.3%
MAY	119.47	132.20	93.56		-29.2%
JUN	119.61	140.52	121.11		-13.8%
JUL	115.05	138.54	146.52		5.8%
19-Jul		147.36	140.14		-4.9%
28-Jul		145.00	144.66		-0.2%
9-Aug		145.00		139.45	-3.8%
AGO	118.27	141.35		135.00	-4.5%
SEP	119.09	142.04		127.00	-10.6%
OCT	111.15	133.40		123.00	-7.8%
NOV	105.08	138.61		117.00	-15.6%
DIC	102.74	127.64		120.00	-6.0%
ENE	106.08	117.87		117.00	-0.7%

PIERNA, OUTER SHANK, FRESCO, USDA



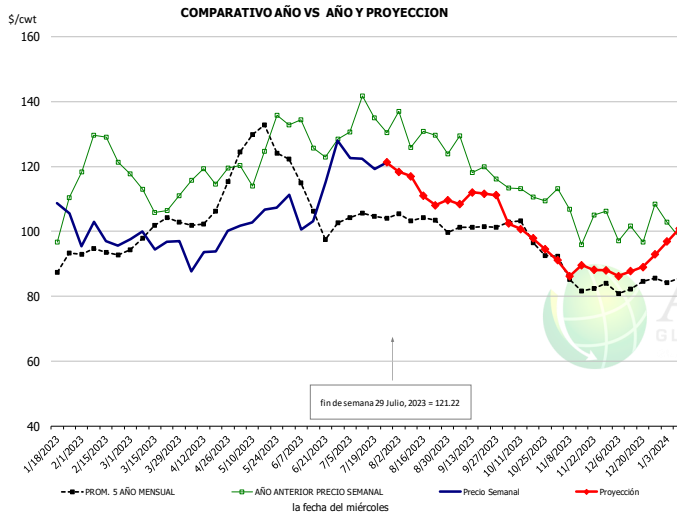
HISTORICO DE PRECIO Y PROYECCION

-DOLARES CADA 100 LB-

	PROM. 5 AÑO	AÑO ANT	ACTUAL	PROYECC	% Cambio
FEB	86.48	122.16	106.64		-12.7%
MAR	94.00	109.04	114.52		5.0%
ABR	99.99	128.17	93.33		-27.2%
MAY	118.57	125.43	83.73		-33.2%
JUN	116.31	121.21	104.94		-13.4%
JUL	112.25	139.45	136.15		-2.4%
19-Jul		144.84	135.70		-6.3%
28-Jul		146.71	144.04		-1.8%
9-Aug		146.71		126.36	-13.9%
AGO	112.12	146.17		131.00	-10.4%
SEP	98.51	119.41		116.00	-2.9%
OCT	90.78	116.70		111.00	-4.9%
NOV	89.78	122.82		107.00	-12.9%
DIC	85.07	110.78		104.00	-6.1%
ENE	91.64	106.45		104.00	-2.3%

La información contenida en este documento ha sido obtenida de fuentes que Andes Global Trading considera confiables, sin embargo, no garantiza su exactitud o exhaustividad. Las opiniones del mercado y pronósticos aquí contenidos reflejan juicios del autor del informe sobre la información contenida, y están sujetas a cambios, basados en ciertas hipótesis, solo algunas de estas contempladas en este documento. Diferentes hipótesis podrían producir resultados substancialmente diferentes. Advertimos que no hay un método universalmente aceptado de predecir los precios, y esta información debe ser usada con precaución. Andes Global Trading no garantiza ningún resultado y no hay garantía sobre la información pronosticada en este informe. Cualquier forma de reproducción sin el consentimiento por escrito de Andes Global Trading está estrictamente prohibida.

LOMO CON HUESO AL VACIO, FRESCO, USDA

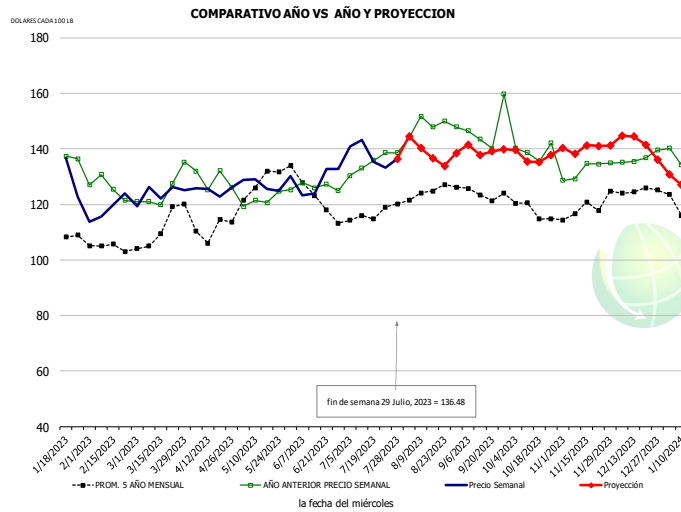


HISTORICO DE PRECIO Y PROYECCION

-DOLARES CADA 100 LB-

	PROM. 5 AÑO	AÑO ANT	ACTUAL	PROYECC % Cambio
FEB	92.66	124.66	98.34	-21.1%
MAR	99.07	108.66	95.74	-11.9%
ABR	103.74	115.74	93.28	-19.4%
MAY	127.70	120.23	105.11	-12.6%
JUN	107.21	127.00	109.62	-13.7%
JUL	103.21	131.98	121.02	-8.3%
19-Jul		135.05	119.24	-11.7%
28-Jul		130.40	121.22	-7.0%
9-Aug		125.94		116.96 -7.1%
AGO	102.45	126.73		115.00 -9.3%
SEP	100.35	120.97		109.00 -9.9%
OCT	98.37	111.37		101.00 -9.3%
NOV	85.37	104.65		90.00 -14.0%
DIC	81.73	99.84		87.00 -12.9%
ENE	89.39	103.98		98.00 -5.8%

CUSHION/BOLA DE BRAZUELO 92% EN COMBO, USDA, NAMP: 405B

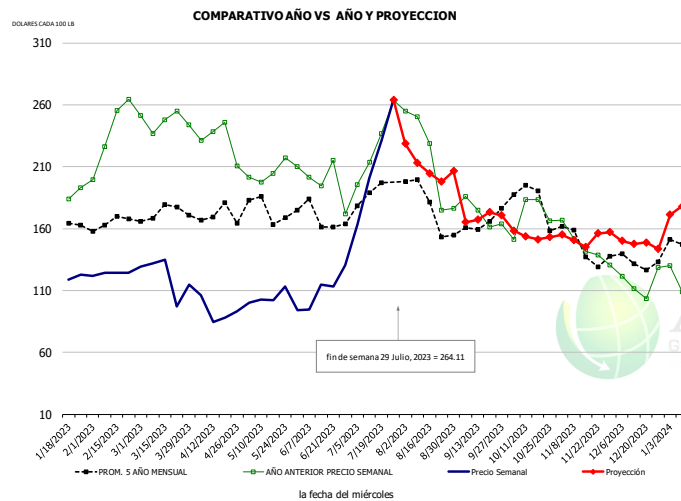


HISTORICO DE PRECIO Y PROYECCION

-DOLARES CADA 100 LB-

	PROM. 5 AÑO	AÑO ANT	ACTUAL	PROYECC % Cambio
FEB	103.31	123.10	120.62	-2.0%
MAR	110.24	123.89	123.91	0.0%
ABR	111.70	130.37	124.42	-4.6%
MAY	128.13	121.28	127.20	4.9%
JUN	123.48	126.72	131.54	3.8%
JUL	115.81	133.79	139.06	3.9%
19-Jul		135.80	135.37	-0.3%
28-Jul		138.61	136.48	-1.5%
9-Aug		151.68		140.25 -7.5%
AGO	122.44	142.21		140.00 -1.6%
SEP	123.13	142.67		139.00 -2.6%
OCT	116.93	138.39		137.00 -1.0%
NOV	118.45	132.82		140.00 5.4%
DIC	125.64	135.97		144.00 5.9%
ENE	116.64	131.95		131.00 -0.7%

TOCINO FRESCO SIN PIEL DE 9 A 13LB, USDA, NAMP: 409



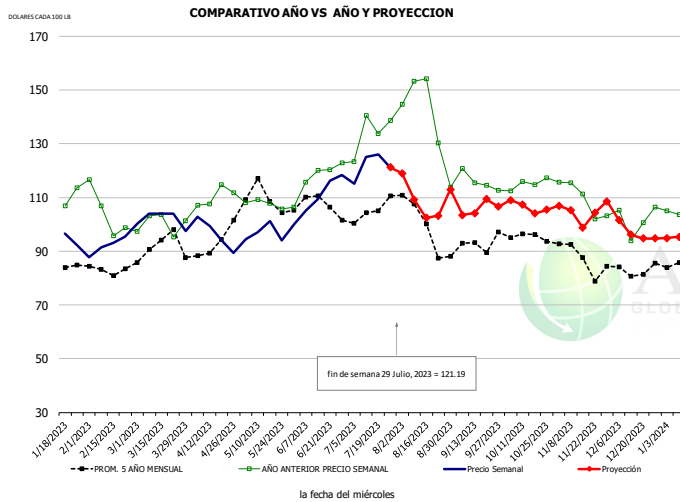
HISTORICO DE PRECIO Y PROYECCION

-DOLARES CADA 100 LB-

	PROM. 5 AÑO	AÑO ANT	ACTUAL	PROYECC % Cambio
FEB	166.66	246.73	130.50	-47.1%
MAR	170.46	245.05	121.63	-50.4%
ABR	163.70	232.37	100.59	-56.7%
MAY	171.86	196.87	105.78	-46.3%
JUN	164.90	200.32	112.03	-44.1%
JUL	188.75	224.19	225.03	0.4%
19-Jul		236.77	231.74	-2.1%
28-Jul		263.46	264.11	0.2%
9-Aug		250.55		213.15 -14.9%
AGO	178.38	217.16		217.00 -0.1%
SEP	158.49	166.87		166.00 -0.5%
OCT	183.46	171.72		156.00 -9.2%
NOV	146.62	149.14		154.00 3.3%
DIC	134.30	121.19		150.00 23.8%
ENE	149.36	118.97		173.00 45.4%

La información contenida en este documento ha sido obtenida de fuentes que Andes Global Trading considera confiables, sin embargo, no garantiza su exactitud o exhaustividad. Las opiniones del mercado y pronósticos aquí contenidos reflejan juicios del autor del informe sobre la información contenida, y están sujetas a cambios, basados en ciertas hipótesis, solo algunas de estas contempladas en este documento. Diferentes hipótesis podrían producir resultados substancialmente diferentes. Advertimos que no hay un método universalmente aceptado de predecir los precios, y esta información debe ser usada con precaución. Andes Global Trading no garantiza ningún resultado y no hay garantía sobre la información pronosticada en este informe. Cualquier forma de reproducción sin el consentimiento por escrito de Andes Global Trading está estrictamente prohibida.

PICNIC SIN CUSHION, FRESCO EN COMBO, USDA

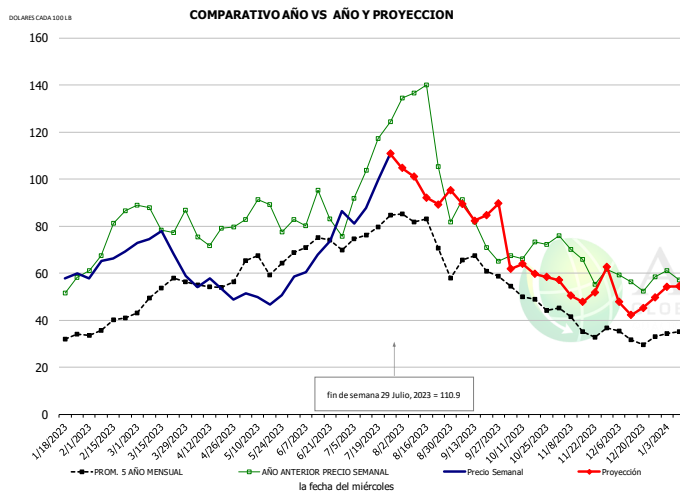


HISTORICO DE PRECIO Y PROYECCION

-DOLARES CADA 100 LB-

	PROM. 5 AÑO	AÑO ANT	ACTUAL	PROYECC	% Cambio
FEB	82.72	105.91	92.54		-12.6%
MAR	90.28	97.80	102.26		4.6%
ABR	91.19	111.78	94.76		-15.2%
MAY	107.06	104.56	97.13		-7.1%
JUN	106.60	117.21	111.07		-5.2%
JUL	105.14	131.41	123.55		-6.0%
19-Jul		133.75	125.98		-5.8%
28-Jul		138.77	121.19		-12.7%
9-Aug		153.31		109.11	-28.8%
AGO	99.73	137.58		112.00	-18.6%
SEP	91.03	114.84		106.00	-7.7%
OCT	94.23	114.84		107.00	-6.8%
NOV	87.79	110.06		104.00	-5.5%
DIC	83.08	102.87		99.00	-3.8%
ENE	85.31	97.45		96.00	-1.5%

RECORTE, 42% EN COMBO, USDA

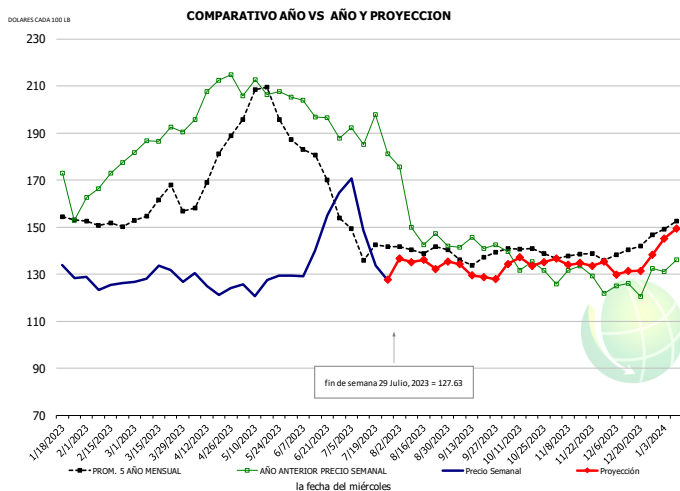


HISTORICO DE PRECIO Y PROYECCION

-DOLARES CADA 100 LB-

	PROM. 5 AÑO	AÑO ANT	ACTUAL	PROYECC	% Cambio
FEB	37.19	74.56	66.01		-11.5%
MAR	50.38	81.99	66.39		-19.0%
ABR	53.84	76.66	52.75		-31.2%
MAY	62.60	83.65	50.22		-40.0%
JUN	69.07	81.91	68.46		-16.4%
JUL	75.26	110.58	94.23		-14.8%
19-Jul		117.26	100.06		-14.7%
28-Jul		124.51	110.90		-10.9%
9-Aug		136.55		101.07	-26.0%
AGO	75.04	114.79		97.00	-15.5%
SEP	60.15	75.16		85.00	13.1%
OCT	50.40	71.17		63.00	-11.5%
NOV	37.78	66.50		53.00	-20.3%
DIC	33.10	57.95		48.00	-17.2%
ENE	36.70	59.37		52.00	-12.4%

COSTILLA, SPARERIB-MED, FRESCO USDA, NAMP:416



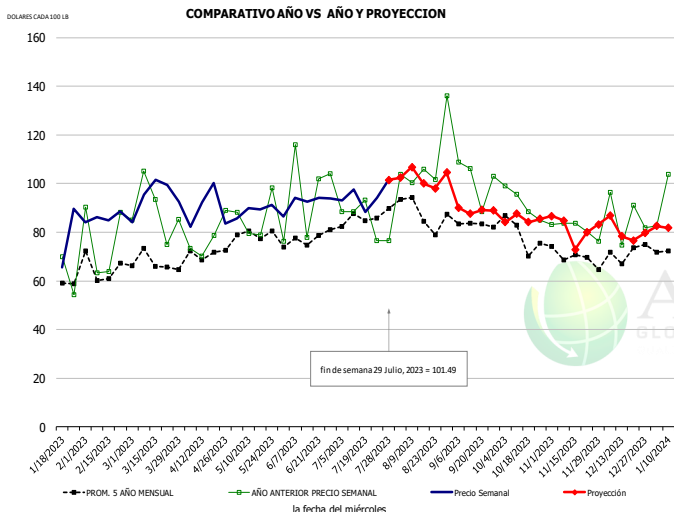
HISTORICO DE PRECIO Y PROYECCION

-DOLARES CADA 100 LB-

	PROM. 5 AÑO	AÑO ANT	ACTUAL	PROYECC	% Cambio
FEB	151.03	168.68	125.58		-25.6%
MAR	157.96	186.72	129.49		-30.7%
ABR	170.37	204.96	124.02		-39.5%
MAY	198.99	208.49	125.00		-40.0%
JUN	174.33	197.55	144.18		-27.0%
JUL	141.96	184.89	142.27		-23.1%
19-Jul		197.84	133.76		-32.4%
28-Jul		181.27	127.63		-29.6%
9-Aug		150.04		135.21	-9.9%
AGO	138.80	151.29		135.00	-10.8%
SEP	135.71	142.45		131.00	-8.0%
OCT	138.49	133.76		134.00	0.2%
NOV	137.90	129.10		135.00	4.6%
DIC	140.44	126.05		131.00	3.9%
ENE	149.20	129.73		147.00	13.3%

La información contenida en este documento ha sido obtenida de fuentes que Andes Global Trading considera confiables, sin embargo, no garantiza su exactitud o exhaustividad. Las opiniones del mercado y pronósticos aquí contenidos reflejan juicios del autor del informe sobre la información contenida, y están sujetas a cambios, basados en ciertas hipótesis, solo algunas de estas contempladas en este documento. Diferentes hipótesis podrían producir resultados substancialmente diferentes. Advertimos que no hay un método universalmente aceptado de predecir los precios, y esta información debe ser usada con precaución. Andes Global Trading no garantiza ningún resultado y no hay garantía sobre la información pronosticada en este informe. Cualquier forma de reproducción sin el consentimiento por escrito de Andes Global Trading está estrictamente prohibida.

PAPADA SIN PIEL EN COMBO, USDA, NAMP: 419

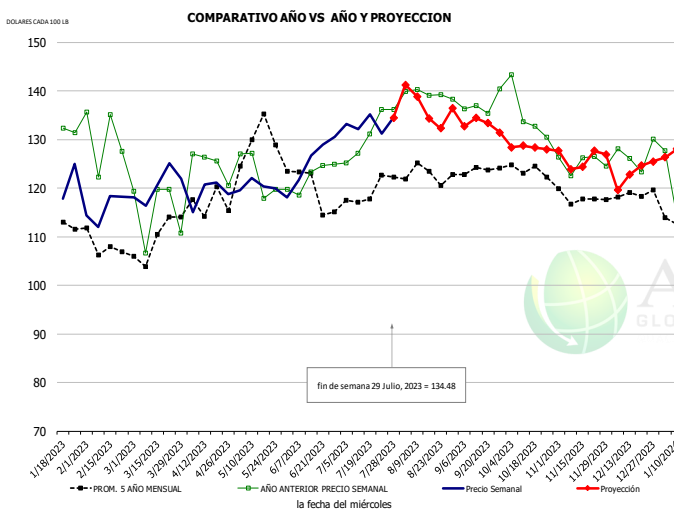


HISTORICO DE PRECIO Y PROYECCION

-DOLARES CADA 100 LB-

	PROM. 5 AÑO	AÑO ANT	ACTUAL	PROYECC % Cambio
FEB	65.85	67.35	88.58	31.5%
MAR	64.88	77.83	89.31	14.7%
ABR	65.95	76.20	85.85	12.7%
MAY	78.14	79.80	84.49	5.9%
JUN	74.18	85.94	86.36	0.5%
JUL	80.09	89.55	90.17	0.7%
19-Jul		93.18	88.39	-5.1%
28-Jul		76.43	101.49	32.8%
9-Aug		100.47		106.75 6.3%
AGO	87.69	108.62		101.00 -7.0%
SEP	80.05	98.80		90.00 -8.9%
OCT	73.62	93.21		85.00 -8.8%
NOV	69.67	83.13		82.00 -1.4%
DIC	64.04	78.49		81.00 3.2%
ENE	60.27	78.70		82.00 4.2%

SIRLOIN DESHUESADO, FRESCO, USDA, NAMP: 414

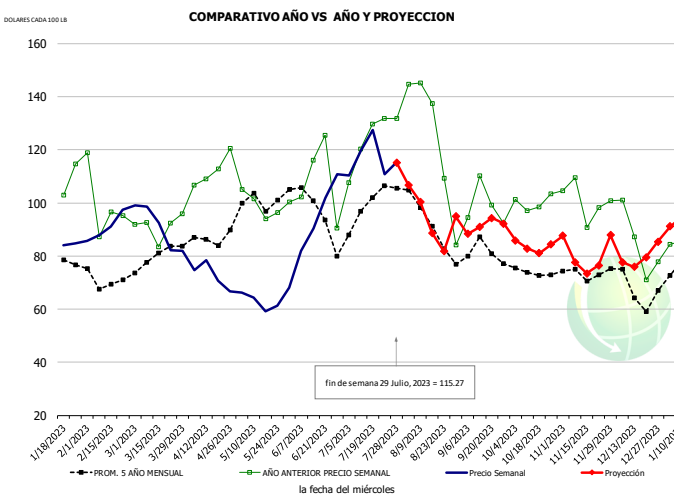


HISTORICO DE PRECIO Y PROYECCION

-DOLARES CADA 100 LB-

	PROM. 5 AÑO	AÑO ANT	ACTUAL	PROYECC % Cambio
FEB	108.52	129.91	116.99	-9.9%
MAR	109.15	117.47	122.47	4.3%
ABR	116.44	125.01	118.94	-4.9%
MAY	129.14	121.68	121.05	-0.5%
JUN	118.96	121.75	127.17	4.4%
JUL	117.99	129.61	133.70	3.2%
19-Jul		131.11	135.18	3.1%
28-Jul		136.22	134.48	-1.3%
9-Aug		140.29		138.90 -1.0%
AGO	122.17	138.40		138.00 -0.3%
SEP	122.39	136.62		133.00 -2.7%
OCT	122.45	133.77		128.00 -4.3%
NOV	117.82	126.21		128.00 1.4%
DIC	118.34	127.84		122.00 -4.6%
ENE	114.56	120.95		126.00 4.2%

RECORTE 72% EN COMBO, USDA



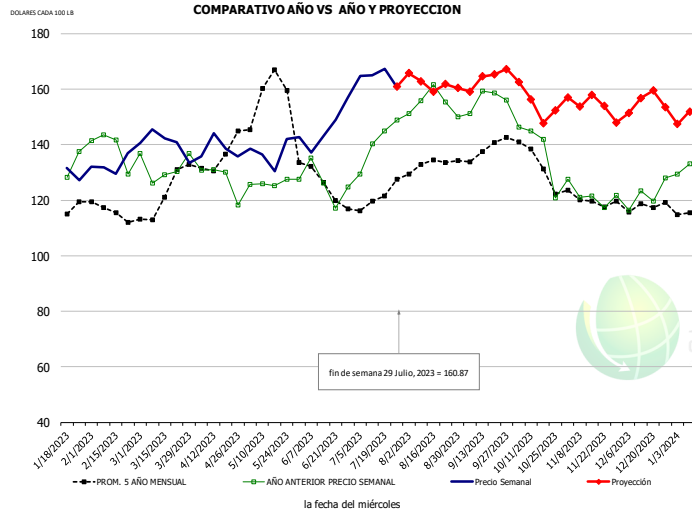
HISTORICO DE PRECIO Y PROYECCION

-DOLARES CADA 100 LB-

	PROM. 5 AÑO	AÑO ANT	ACTUAL	PROYECC % Cambio
FEB	70.24	97.95	91.19	-6.9%
MAR	78.87	90.66	90.24	-0.5%
ABR	84.36	110.79	73.71	-33.5%
MAY	100.11	101.69	63.78	-37.3%
JUN	96.37	107.65	90.32	-16.1%
JUL	95.30	121.34	117.93	-2.8%
19-Jul		129.68	127.38	-1.8%
28-Jul		131.83	115.27	-12.6%
9-Aug		145.09		100.50 -30.7%
AGO	91.65	125.25		99.00 -21.0%
SEP	80.51	99.28		90.00 -9.4%
OCT	74.42	100.44		84.00 -16.4%
NOV	72.88	102.20		81.00 -20.7%
DIC	68.02	88.77		80.00 -9.9%
ENE	77.11	84.92		92.00 8.3%

La información contenida en este documento ha sido obtenida de fuentes que Andes Global Trading considera confiables, sin embargo, no garantiza su exactitud o exhaustividad. Las opiniones del mercado y pronósticos aquí contenidos reflejan juicios del autor del informe sobre la información contenida, y están sujetas a cambios, basados en ciertas hipótesis, solo algunas de estas contempladas en este documento. Diferentes hipótesis podrían producir resultados substancialmente diferentes. Advertimos que no hay un método universalmente aceptado de predecir los precios, y esta información debe ser usada con precaución. Andes Global Trading no garantiza ningún resultado y no hay garantía sobre la información pronosticada en este informe. Cualquier forma de reproducción sin el consentimiento por escrito de Andes Global Trading está estrictamente prohibida.

LOMO SIN HUESO CC STRAP-ON, USDA

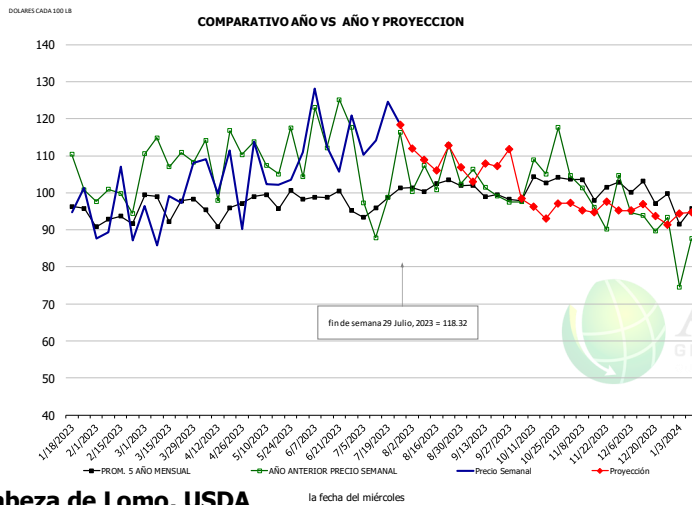


HISTORICO DE PRECIO Y PROYECCION

-DOLARES CADA 100 LB-

	PROM. 5 AÑO	AÑO ANT	ACTUAL	PROYECC % Cambio
FEB	115.11	136.90	134.17	-2.0%
MAR	118.27	126.28	139.76	10.7%
ABR	132.52	125.14	136.28	8.9%
MAY	159.09	124.97	137.37	9.9%
JUN	126.16	127.86	146.06	14.2%
JUL	120.09	140.67	163.60	16.3%
19-Jul		144.91	167.40	15.5%
28-Jul		148.84	160.87	8.1%
9-Aug		155.85	162.81	4.5%
AGO	132.34	155.10	163.00	5.1%
SEP	135.43	157.08	160.00	1.9%
OCT	132.61	136.56	158.00	15.7%
NOV	119.71	122.34	157.00	28.3%
DIC	117.87	122.51	153.00	24.9%
ENE	117.49	130.08	149.00	14.5%

Brisket Bones, Full, 30#, FRZ, USDA, NAMP: 416B

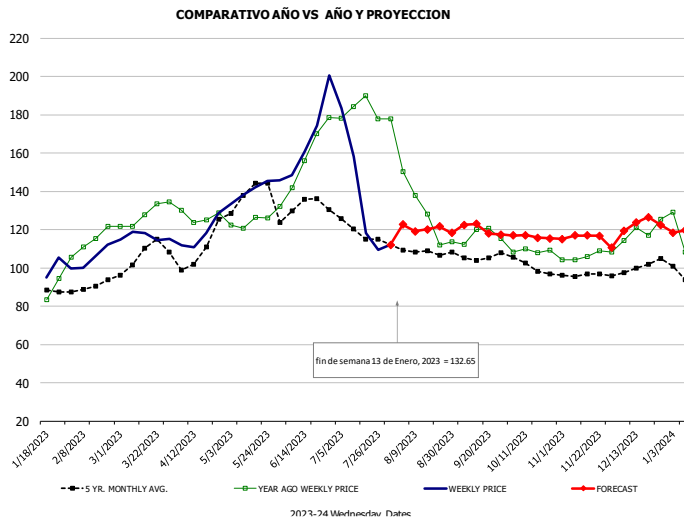


HISTORICO DE PRECIO Y PROYECCION

-DOLARES CADA 100 LB-

	PROM. 5 AÑO	AÑO ANT	ACTUAL	PROYECC % Cambio
FEB		98.22	92.77	-5.5%
MAR		110.33	97.35	-11.8%
ABR		109.81	102.65	-6.5%
MAY		110.96	106.53	-4.0%
JUN		116.47	116.77	0.3%
JUL		100.05	116.87	16.8%
19-Jul		98.81	124.61	26.1%
28-Jul		116.26	118.32	1.8%
9-Aug		107.32	108.87	1.4%
AGO	104.78		110.00	5.0%
SEP	100.14	101.11	105.00	3.8%
OCT	102.25	107.31	98.00	-8.7%
NOV	101.95	99.38	96.00	-3.4%
DIC	100.26	92.90	95.00	2.3%
ENE	96.01	89.54	0.00	-100.0%

Cabeza de Lomo, USDA



HISTORICO DE PRECIO Y PROYECCION

-DOLARES CADA 100 LB-

	PROM. 5 AÑO	AÑO ANT	ACTUAL	PROYECC % Cambio
FEB	89.91	112.90	104.71	-7.3%
MAR	107.00	126.92	115.46	-9.0%
ABR	104.33	126.19	115.77	-8.3%
MAY	134.76	123.45	139.72	13.2%
JUN	130.87	155.16	164.58	6.1%
JUL	117.72	180.58	136.10	-24.6%
19-Jul		189.90	118.25	-37.7%
28-Jul		177.92	112.14	-37.0%
9-Aug		137.79	119.12	-13.5%
AGO	107.51	130.74	122.00	-6.7%
SEP	104.68	116.50	120.00	3.0%
OCT	100.45	107.03	119.00	11.2%
NOV	96.23	105.58	117.00	10.8%
DIC	99.76	118.67	121.00	2.0%
ENE	91.95	105.10	119.00	13.2%

La información contenida en este documento ha sido obtenida de fuentes que Andes Global Trading considera confiables, sin embargo, no garantiza su exactitud o exhaustividad. Las opiniones del mercado y pronósticos aquí contenidos reflejan juicios del autor del informe sobre la información contenida, y están sujetas a cambios, basados en ciertas hipótesis, solo algunas de estas contempladas en este documento. Diferentes hipótesis podrían producir resultados substancialmente diferentes. Advertimos que no hay un método universalmente aceptado de predecir los precios, y esta información debe ser usada con precaución. Andes Global Trading no garantiza ningún resultado y no hay garantía sobre la información pronosticada en este informe. Cualquier forma de reproducción sin el consentimiento por escrito de Andes Global Trading está estrictamente prohibida.

Mercado de Res - Situación de Abasto y Perspectiva

Producción semanal de carne Res

Fuente: USDA

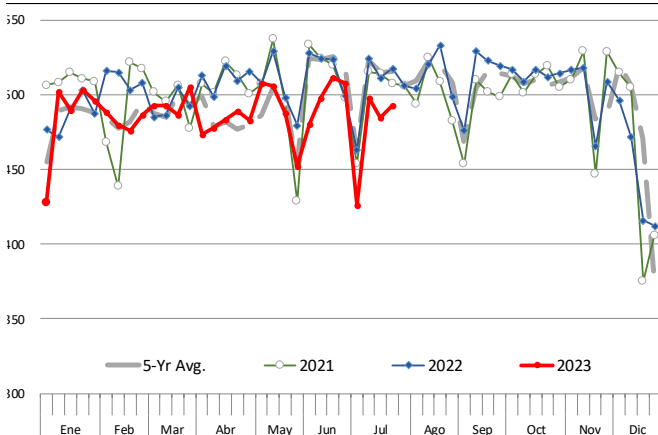
		Sacrificios (Miles cabezas)	Cambio %	Peso Canal LBS	Cambio %	Producción (Millones lbs)	Cambio %
Año anterior	30-Jul-22	667.3		813.0		540.6	
Esta semana	29-Jul-23	619.0	-7.2%	813.0	0.0%	502.5	-7.0%
Semana pasada	22-Jul-23	624.0		812.0		506.0	
Esta semana	29-Jul-23	619.0	-0.8%	813.0	0.1%	502.5	-0.7%
Acumulado 2022	30-Jul-22	19,472		825.6		16,075	
Acumulado 2023	29-Jul-23	18,720	-3.9%	822.7	-0.3%	15,402	-4.2%

Histórico por Trimestre + Proyección

Q1 2022	8,406		835.5		7,023	
Q2 2022	8,673		815.3		7,072	
Q3 2022	8,754		816.1		7,144	
Q4 2022	8,493		830.4		7,052	
Annual	34,325	Y/Y % CH.	824.3	Y/Y % CH.	28,291	Y/Y % CH.
Q1 2023	8,314	-1.1%	820.5	-1.8%	6,822	-2.9%
Q2 2023	8,278	-4.6%	810.6	-0.6%	6,710	-5.1%
Q3 2023	8,367	-4.4%	816.0	0.0%	6,827	-4.4%
Q4 2023	8,153	-4.0%	834.0	0.4%	6,799	-3.6%
Annual	33,111	-3.5%	820.3	-0.5%	27,158	-4.0%
Q1 2024	7,649	-8.0%	825.0	0.5%	6,310	-7.5%
Q2 2024	7,657	-7.5%	815.0	0.5%	6,240	-7.0%
Q3 2024	7,820	-6.5%	819.0	0.4%	6,404	-6.2%
Q4 2024	7,537	-7.6%	837.0	0.4%	6,308	-7.2%
Annual	30,662	-7.4%	824.0	0.5%	25,263	-7.0%

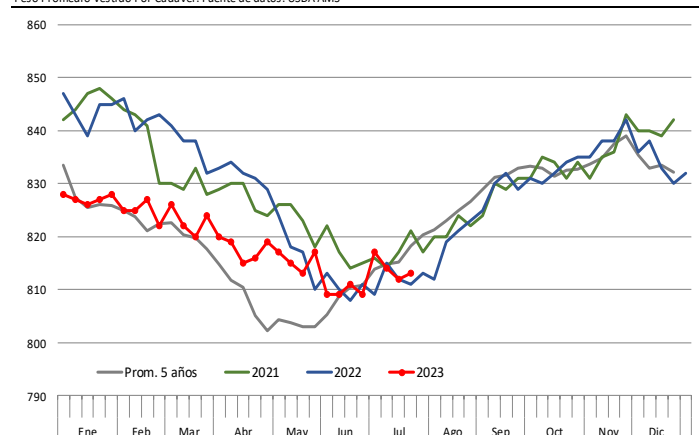
Sacrificio Semanal Res, Miles de Cabezas

Fuente: USDA



Promedio de pesos (lb) de canales de Res (Incluye Ganado en Engorda y sin)

Peso Promedio Vestido Por Cadáver. Fuente de datos: USDA AMS

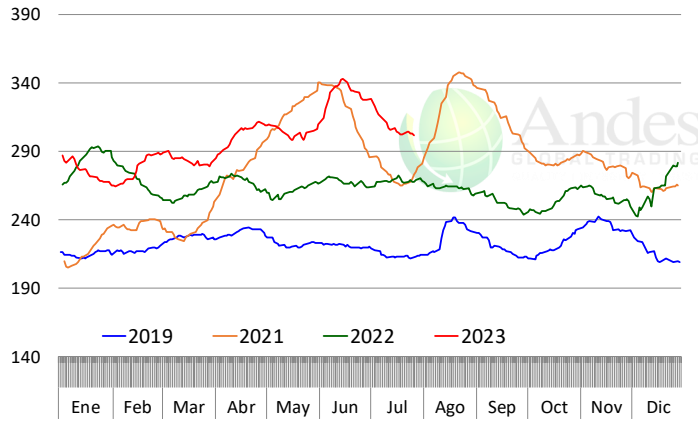


La información contenida en este documento ha sido obtenida de fuentes que Andes Global Trading considera confiables, sin embargo, no garantiza su exactitud o exhaustividad. Las opiniones del mercado y pronósticos aquí contenidos reflejan juicios del autor del informe sobre la información contenida, y están sujetas a cambios, basados en ciertas hipótesis, solo algunas de estas contempladas en este documento. Diferentes hipótesis podrían producir resultados substancialmente diferentes. Advertimos que no hay un método universalmente aceptado de predecir los precios, y esta información debe ser usada con precaución. Andes Global Trading no garantiza ningún resultado y no hay garantía sobre la información pronosticada en este informe. Cualquier forma de reproducción sin el consentimiento por escrito de Andes Global Trading está estrictamente prohibida.

Cortes Primarios de Res

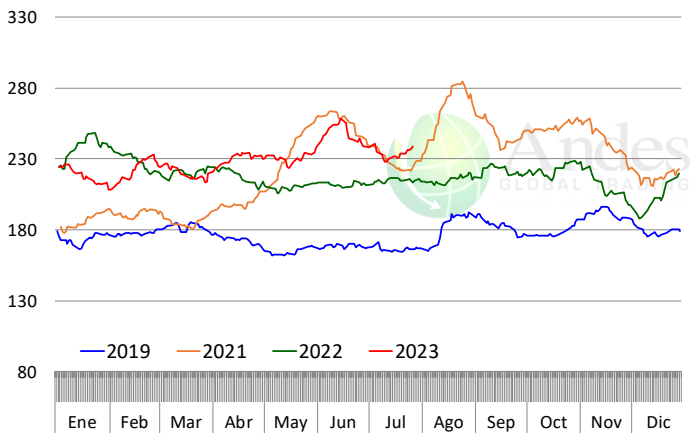
Valor Cutout Choice de Res, DOLARES CADA 100 LB

Fuente:USDA



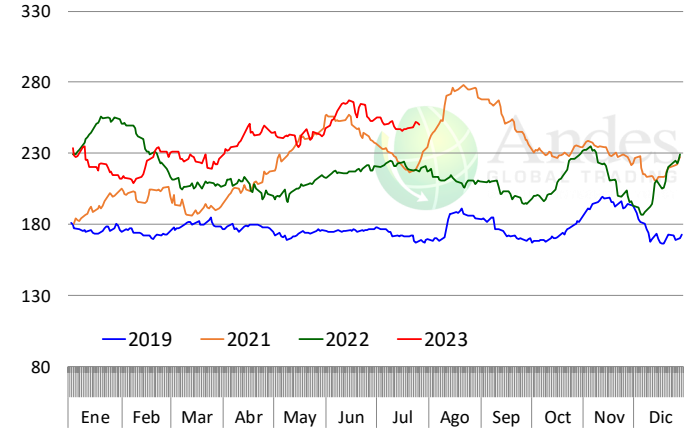
Primal Cuarto Trasero, DOLARES CADA 100 LB

Fuente:USDA



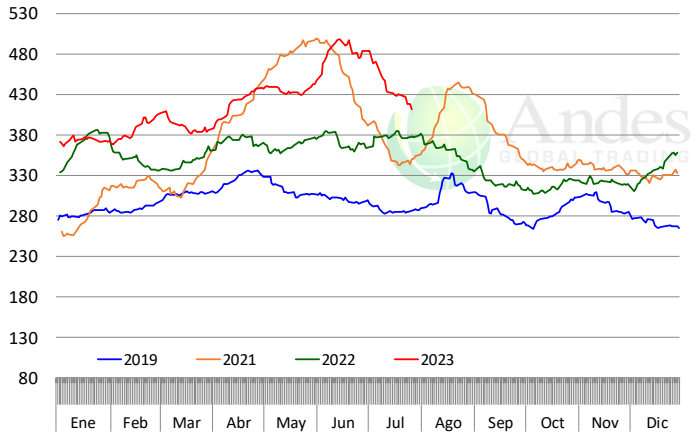
Primal Cuarto delantero, DOLARES CADA 100 LB

Fuente:USDA



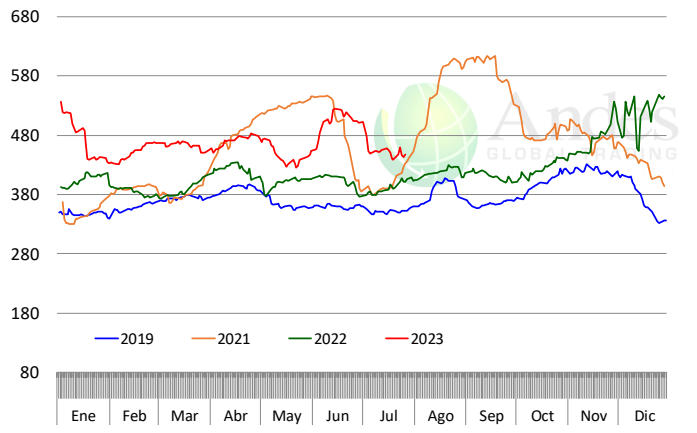
Primal Lomo, DOLARES CADA 100 LB

Fuente:USDA



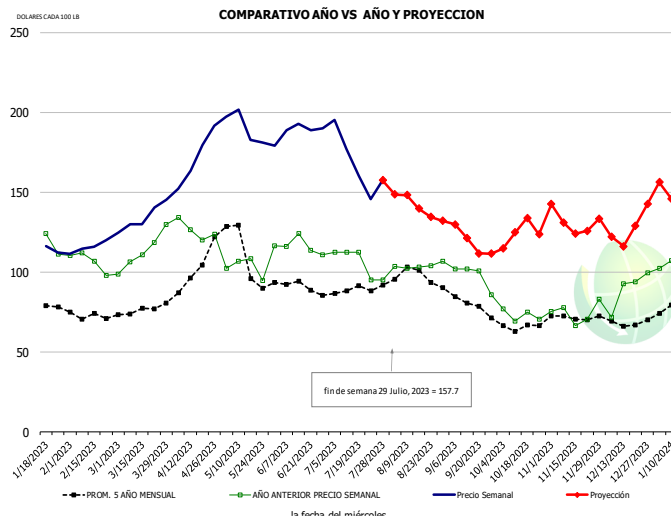
Primal Rib, DOLARES CADA 100 LB

Fuente:USDA



La información contenida en este documento ha sido obtenida de fuentes que Andes Global Trading considera confiables, sin embargo, no garantiza su exactitud o exhaustividad. Las opiniones del mercado y pronósticos aquí contenidos reflejan juicios del autor del informe sobre la información contenida, y están sujetas a cambios, basados en ciertas hipótesis, solo algunas de estas contempladas en este documento. Diferentes hipótesis podrían producir resultados substancialmente diferentes. Advertimos que no hay un método universalmente aceptado de predecir los precios, y esta información debe ser usada con precaución. Andes Global Trading no garantiza ningún resultado y no hay garantía sobre la información pronosticada en este informe. Cualquier forma de reproducción sin el consentimiento por escrito de Andes Global Trading está estrictamente prohibida.

RECORDE DE RES 50%

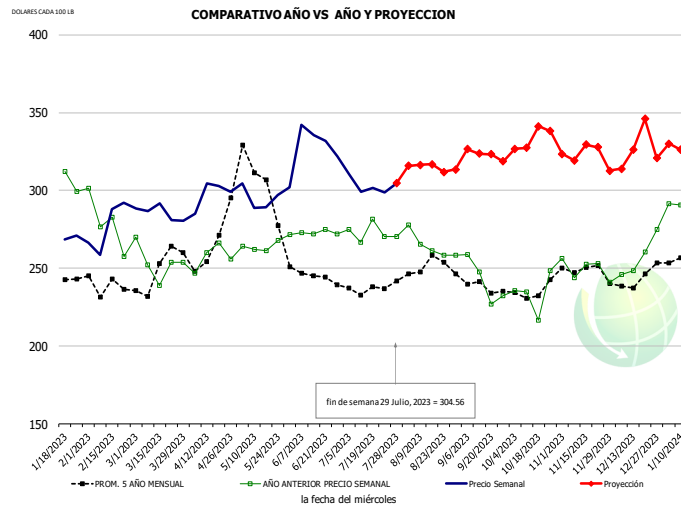


HISTORICO DE PRECIO Y PROYECCION

-DOLARES CADA 100 LB-

	PROM. 5 AÑO	AÑO ANT	ACTUAL	PROYECC % Cambio
FEB	72.07	105.78	116.58	10.2%
MAR	75.22	108.51	134.63	24.1%
ABR	91.65	123.43	173.84	40.8%
MAY	111.48	105.38	191.64	81.9%
JUN	90.89	116.23	189.15	62.7%
JUL	89.10	109.77	171.80	56.5%
19-Jul		112.53	160.20	42.4%
28-Jul		95.31	157.70	65.5%
9-Aug		102.31	148.36	45.0%
AGO	96.34	104.13	145.00	39.2%
SEP	80.59	98.61	126.00	27.8%
OCT	62.63	71.37	120.00	68.1%
NOV	71.99	72.96	132.00	80.9%
DIC	68.92	86.56	123.00	42.1%
ENE	79.46	108.11	146.00	35.0%

SELECTO, 114A, CLOD/PALETA, RECORTADO, 1/4" MAX, USDA

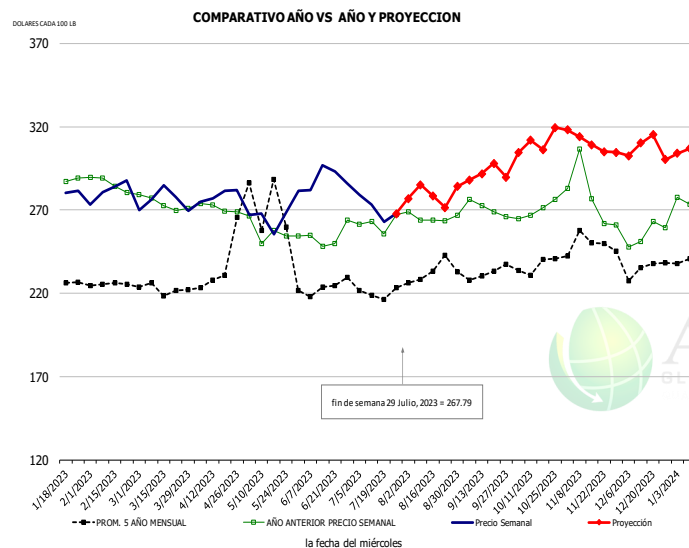


HISTORICO DE PRECIO Y PROYECCION

-DOLARES CADA 100 LB-

	PROM. 5 AÑO	AÑO ANT	ACTUAL	PROYECC % Cambio
FEB	238.08	276.60	272.99	-1.3%
MAR	254.38	250.55	283.96	13.3%
ABR	259.31	259.61	300.89	15.9%
MAY	302.63	262.93	294.79	12.1%
JUN	244.90	273.22	322.03	17.9%
JUL	234.27	272.08	299.36	10.0%
19-Jul		281.48	301.74	7.2%
28-Jul		270.33	304.56	12.7%
9-Aug		265.46	316.31	19.2%
AGO	248.64	265.46	315.00	18.7%
SEP	236.18	238.22	324.00	36.0%
OCT	232.16	228.63	330.00	44.3%
NOV	247.84	248.43	327.00	31.6%
DIC	239.68	254.76	324.00	27.2%
ENE	250.57	276.38	323.00	16.9%

SELECTO, 170 GOOSENECK, USDA



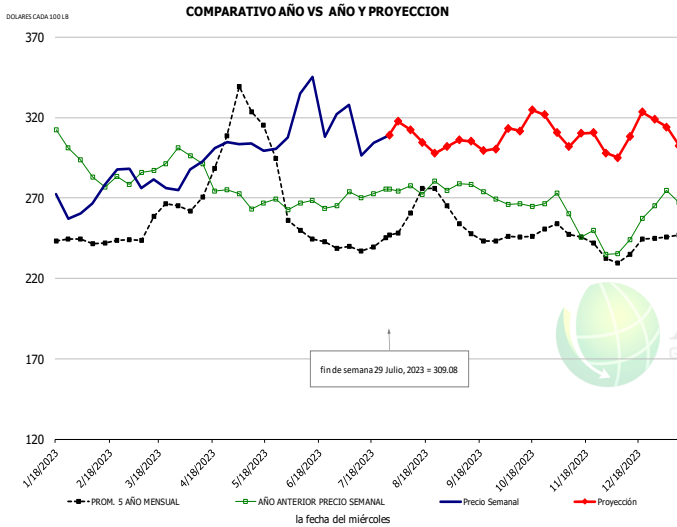
HISTORICO DE PRECIO Y PROYECCION

-DOLARES CADA 100 LB-

	PROM. 5 AÑO	AÑO ANT	ACTUAL	PROYECC % Cambio
FEB	223.51	282.32	283.33	0.4%
MAR	222.17	268.82	276.28	2.8%
ABR	248.08	271.59	280.64	3.3%
MAY	277.63	251.28	268.33	6.8%
JUN	221.91	251.01	289.06	15.2%
JUL	215.29	251.35	270.06	7.4%
19-Jul		255.59	263.00	2.9%
28-Jul		267.36	267.79	0.2%
9-Aug		264.00	285.13	8.0%
AGO	227.94	265.46	280.00	5.5%
SEP	231.98	271.19	294.00	8.4%
OCT	232.70	273.89	306.00	11.7%
NOV	245.04	282.91	315.00	11.3%
DIC	230.81	251.59	306.00	21.6%
ENE	240.59	281.38	299.00	6.3%

La información contenida en este documento ha sido obtenida de fuentes que Andes Global Trading considera confiables, sin embargo, no garantiza su exactitud o exhaustividad. Las opiniones del mercado y pronósticos aquí contenidos reflejan juicios del autor del informe sobre la información contenida, y están sujetas a cambios, basados en ciertas hipótesis, solo algunas de estas contempladas en este documento. Diferentes hipótesis podrían producir resultados substancialmente diferentes. Advertimos que no hay un método universalmente aceptado de predecir los precios, y esta información debe ser usada con precaución. Andes Global Trading no garantiza ningún resultado y no hay garantía sobre la información pronosticada en este informe. Cualquier forma de reproducción sin el consentimiento por escrito de Andes Global Trading está estrictamente prohibida.

PULPA NEGRA 1/4 RECORTADA, USDA, NAMP:168

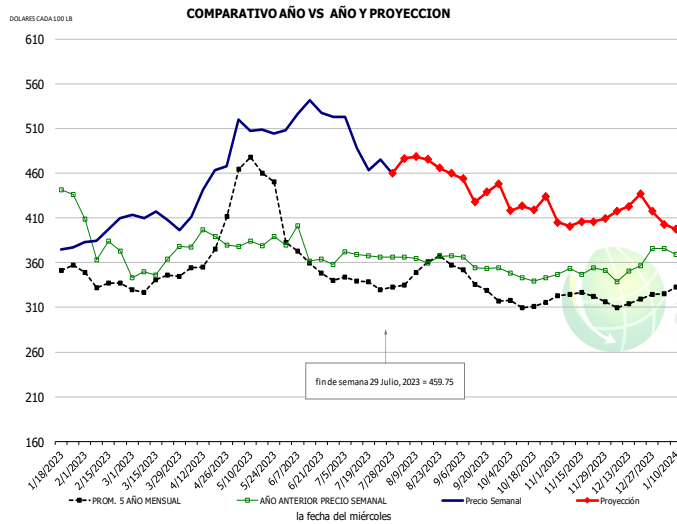


HISTORICO DE PRECIO Y PROYECCION

-DOLARES CADA 100 LB-

	PROM. 5 AÑO	AÑO ANT	ACTUAL	PROYECC	% Cambio
FEB	241.89	282.32	270.30		-4.3%
MAR	254.47	285.97	278.55		-2.6%
ABR	285.12	283.29	298.61		5.4%
MAY	319.61	267.73	304.95		13.9%
JUN	247.62	263.69	325.67		23.5%
JUL	239.27	274.24	304.91		11.2%
19-Jul			272.58	304.45	11.7%
28-Jul			275.40	309.08	12.2%
9-Aug			277.74	312.53	12.5%
AGO	262.54	274.78		310.00	12.8%
SEP	246.43	273.83		305.00	11.4%
OCT	246.80	267.57		315.00	17.7%
NOV	245.46	250.86		310.00	23.6%
DIC	233.58	239.99		305.00	27.1%
ENE	248.23	267.39		307.00	14.8%

TOP SIRLOIN DESHUESADO, USDA, NAMP:184

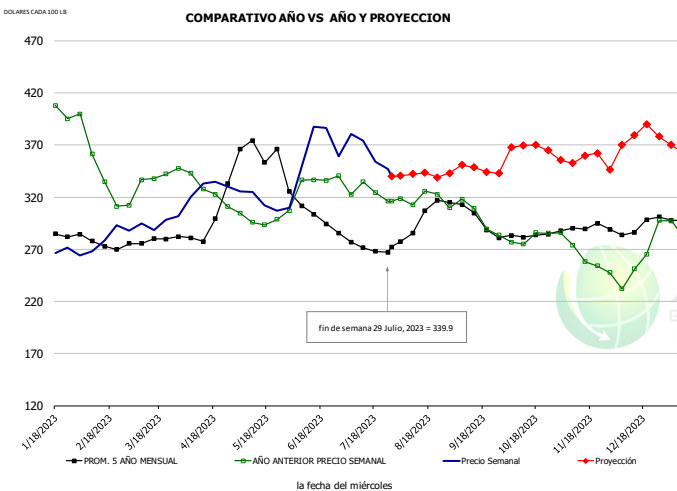


HISTORICO DE PRECIO Y PROYECCION

-DOLARES CADA 100 LB-

	PROM. 5 AÑO	AÑO ANT	ACTUAL	PROYECC	% Cambio
FEB	338.46	384.13	393.65		2.5%
MAR	338.15	356.10	406.93		14.3%
ABR	369.19	383.31	447.40		16.7%
MAY	458.06	378.43	505.45		33.6%
JUN	367.97	371.97	525.71		41.3%
JUL	337.57	368.52	475.84		29.1%
19-Jul			367.72	463.30	26.0%
28-Jul			366.08	459.75	25.6%
9-Aug			364.62	478.57	31.3%
AGO	352.71	366.63		470.00	28.2%
SEP	337.73	357.44		447.00	25.1%
OCT	308.41	340.69		419.00	23.0%
NOV	319.10	349.19		405.00	16.0%
DIC	314.69	354.37		417.00	17.7%
ENE	339.95	375.95		397.00	5.6%

CHOICE, 120, 1 BRISKET, DECKLE-OFF, BONELESS, USDA



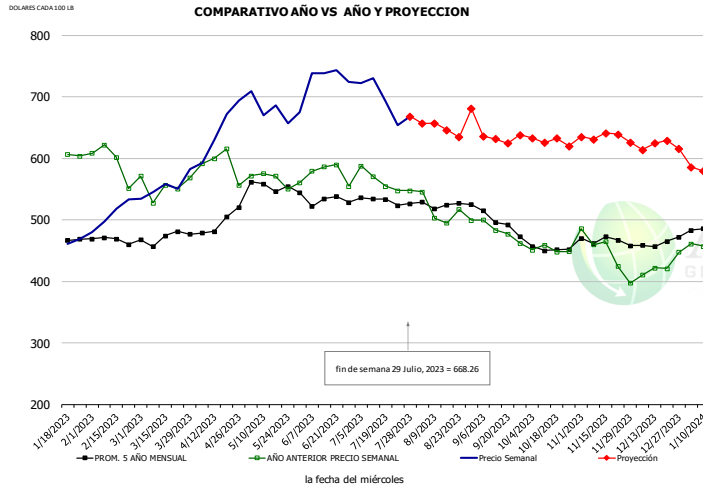
HISTORICO DE PRECIO Y PROYECCION

-DOLARES CADA 100 LB-

	PROM. 5 AÑO	AÑO ANT	ACTUAL	PROYECC	% Cambio
FEB	270.51	336.47	275.84		-18.0%
MAR	278.23	335.28	295.36		-11.9%
ABR	294.59	323.63	327.20		1.1%
MAY	362.43	298.11	313.54		5.2%
JUN	302.95	326.73	351.68		7.6%
JUL	267.78	323.77	344.37		6.4%
19-Jul			324.18	353.98	9.2%
28-Jul			316.20	339.90	7.5%
9-Aug			312.81	342.13	9.4%
AGO	293.78	317.83		340.00	7.0%
SEP	292.69	297.05		349.00	17.5%
OCT	281.26	281.12		367.00	30.6%
NOV	287.82	265.66		357.00	34.4%
DIC	288.54	253.55		376.00	48.3%
ENE	289.91	273.39		363.00	32.8%

La información contenida en este documento ha sido obtenida de fuentes que Andes Global Trading considera confiables, sin embargo, no garantiza su exactitud o exhaustividad. Las opiniones del mercado y pronósticos aquí contenidos reflejan juicios del autor del informe sobre la información contenida, y están sujetas a cambios, basados en ciertas hipótesis, solo algunas de estas contempladas en este documento. Diferentes hipótesis podrían producir resultados substancialmente diferentes. Advertimos que no hay un método universalmente aceptado de predecir los precios, y esta información debe ser usada con precaución. Andes Global Trading no garantiza ningún resultado y no hay garantía sobre la información pronosticada en este informe. Cualquier forma de reproducción sin el consentimiento por escrito de Andes Global Trading está estrictamente prohibida.

ARRACHERA, USDA

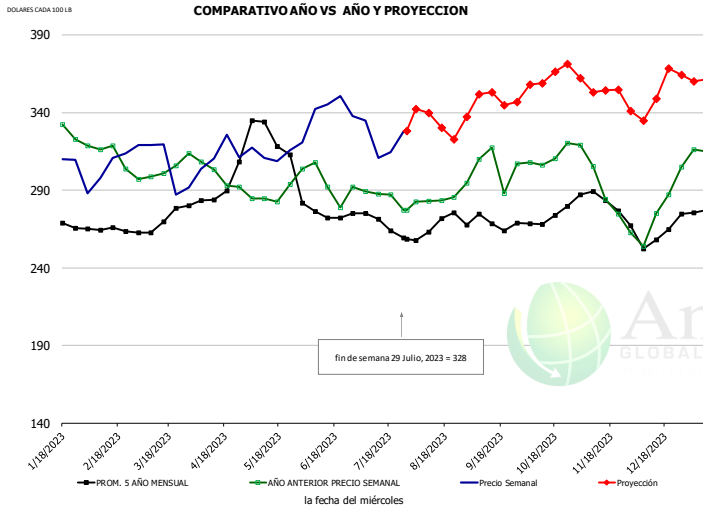


HISTORICO DE PRECIO Y PROYECCION

-DOLARES CADA 100 LB-

	PROM. 5 AÑO	AÑO ANT	ACTUAL	PROYECC. % Cambio
FEB	461.14	569.06	515.71	-9.4%
MAR	466.05	550.29	559.57	1.7%
ABR	476.27	578.08	653.26	13.0%
MAY	553.88	574.88	680.25	18.3%
JUN	524.47	578.62	726.63	25.6%
JUL	522.21	537.41	719.16	33.8%
19-Jul		554.77	693.03	24.9%
28-Jul		547.68	668.26	22.0%
9-Aug		502.95		657.14 30.7%
AGO	520.39	506.38		655.00 29.3%
SEP	494.83	480.93		639.00 32.9%
OCT	448.69	441.92		630.00 42.6%
NOV	463.56	436.80		634.00 45.1%
DIC	461.30	428.53		620.00 44.7%
ENE	486.15	472.30		583.00 23.4%

CHOICE, 167A, 4 KNUCKLE, PEELED, USDA

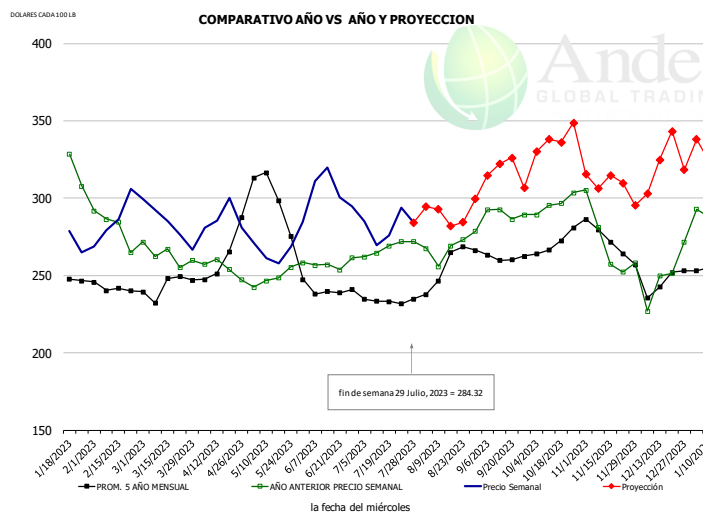


HISTORICO DE PRECIO Y PROYECCION

-DOLARES CADA 100 LB-

	PROM. 5 AÑO	AÑO ANT	ACTUAL	PROYECC. % Cambio
FEB	261.94	310.50	304.90	-1.8%
MAR	267.38	300.17	299.52	-0.2%
ABR	284.62	300.23	310.66	3.5%
MAY	322.73	285.60	313.90	9.9%
JUN	274.02	290.22	342.79	18.1%
JUL	266.38	285.58	321.16	12.5%
19-Jul		287.07	314.37	9.5%
28-Jul		277.13	328.00	18.4%
9-Aug		282.95		339.65 20.0%
AGO	265.72	284.36		335.00 17.8%
SEPT	266.49	304.65		350.00 14.9%
OCT	270.14	309.16		360.00 16.4%
NOV	278.81	282.83		359.00 26.9%
DIC	257.91	272.33		345.00 26.7%
ENE	275.81	309.98		357.00 15.2%

CHOICE, 171B, 3 OUTSIDE ROUND, FLAT, USDA



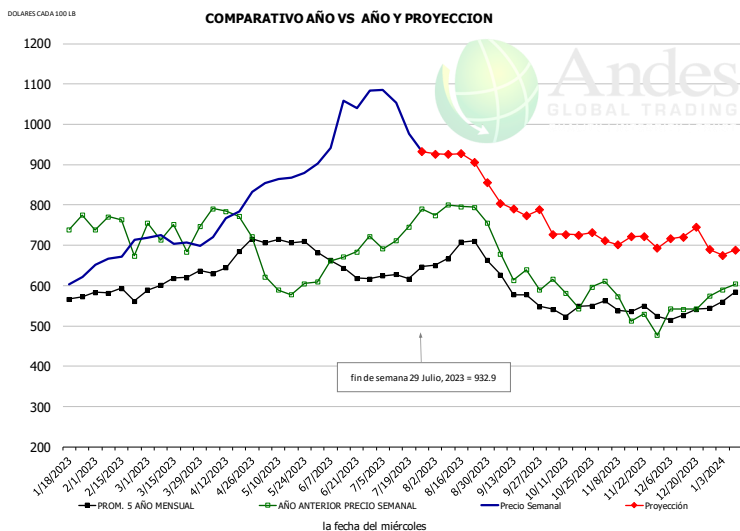
HISTORICO DE PRECIO Y PROYECCION

-DOLARES CADA 100 LB-

	PROM. 5 AÑO	AÑO ANT	ACTUAL	PROYECC. % Cambio
FEB	240.22	276.82	287.73	3.9%
MAR	239.67	261.18	282.10	8.0%
ABR	263.31	254.62	278.75	9.5%
MAY	299.55	249.21	264.36	6.1%
JUN	239.29	255.95	300.38	17.4%
JUL	232.58	265.97	276.23	3.9%
19-Jul		269.43	276.02	2.4%
28-Jul		272.01	284.32	4.5%
9-Aug		255.96		293.04 14.5%
AGO	251.98	268.94		290.00 7.8%
SEP	259.92	289.84		318.00 9.7%
OCT	269.83	300.79		331.00 10.0%
NOV	270.03	271.53		316.00 16.4%
DIC	244.64	246.21		317.00 28.8%
ENE	253.57	277.65		325.00 17.1%

La información contenida en este documento ha sido obtenida de fuentes que Andes Global Trading considera confiables, sin embargo, no garantiza su exactitud o exhaustividad. Las opiniones del mercado y pronósticos aquí contenidos reflejan juicios del autor del informe sobre la información contenida, y están sujetas a cambios, basados en ciertas hipótesis, solo algunas de estas contempladas en este documento. Diferentes hipótesis podrían producir resultados substancialmente diferentes. Advertimos que no hay un método universalmente aceptado de predecir los precios, y esta información debe ser usada con precaución. Andes Global Trading no garantiza ningún resultado y no hay garantía sobre la información pronosticada en este informe. Cualquier forma de reproducción sin el consentimiento por escrito de Andes Global Trading está estrictamente prohibida.

CHOICE, 185A, 4 BOTTOM SIRLOIN, FLAP, USDA

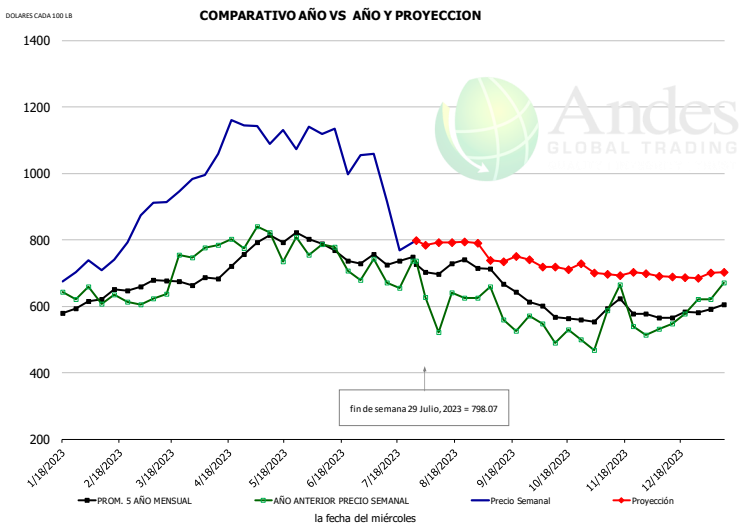


HISTORICO DE PRECIO Y PROYECCION

-DOLARES CADA 100 LB-

	PROM. 5 AÑO	AÑO ANT	ACTUAL	PROYECC % Cambio
FEB	566.10	720.12	687.44	-4.5%
MAR	596.93	712.78	708.79	-0.6%
ABR	635.30	710.42	769.80	8.4%
MAY	707.01	603.77	864.96	43.3%
JUN	621.17	622.62	1032.02	65.8%
JUL	613.99	714.85	991.29	38.7%
19-Jul		745.85	977.01	31.0%
28-Jul		790.35	932.90	18.0%
9-Aug		800.23		925.61 15.7%
AGO	676.11	772.36		920.00 19.1%
SEP	578.14	604.39		795.00 31.5%
OCT	523.98	535.72		725.00 35.3%
NOV	532.46	523.47		716.00 36.8%
DIC	522.19	529.49		720.00 36.0%
ENE	569.18	587.14		683.00 16.3%

Outside Skirt, USDA

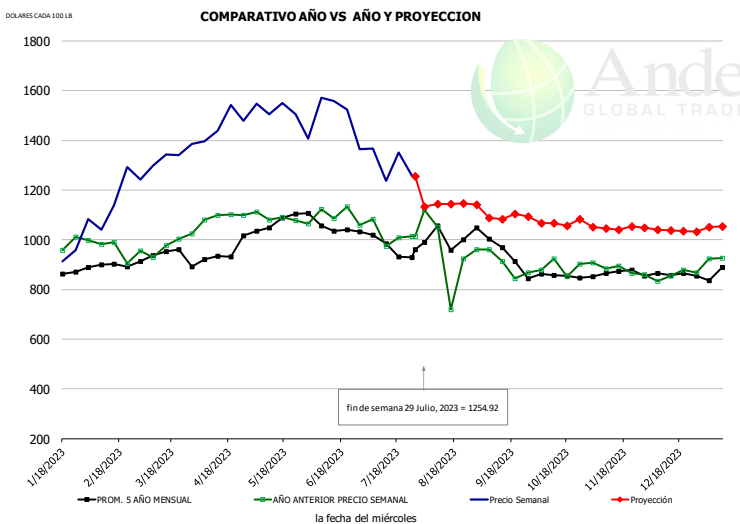


HISTORICO DE PRECIO Y PROYECCION

-DOLARES CADA 100 LB-

	PROM. 5 AÑO	AÑO ANT	ACTUAL	PROYECC % Cambio
FEB	617.10	594.97	758.93	27.6%
MAR	643.42	645.30	942.37	46.0%
ABR	703.16	769.89	1093.24	42.0%
MAY	796.56	769.67	1104.74	43.5%
JUN	748.49	729.78	1010.59	38.5%
JUL	721.72	673.18	905.33	34.5%
19-Jul		656.33	768.88	17.1%
28-Jul		736.37	798.07	8.4%
9-Aug		522.52		792.49 51.7%
AGO	707.36	595.19		790.00 32.7%
SEP	646.65	578.24		740.00 28.0%
OCT	566.38	509.60		720.00 41.3%
NOV	566.09	513.55		700.00 36.3%
DIC	556.31	571.77		692.00 21.0%
ENE	604.32	681.69		701.00 2.8%

Outside Skirt, Peeled, USDA



HISTORICO DE PRECIO Y PROYECCION

-DOLARES CADA 100 LB-

	PROM. 5 AÑO	AÑO ANT	ACTUAL	PROYECC % Cambio
FEB	893.72	958.71	1128.76	17.7%
MAR	941.39	970.82	1352.86	39.4%
ABR	930.66	1091.65	1480.13	35.6%
MAY	1079.02	1085.69	1512.99	39.4%
JUN	1051.02	1085.94	1374.56	26.6%
JUL	988.34	1032.95	1261.64	22.1%
19-Jul		1008.54	1350.00	33.9%
28-Jul		1012.96	1254.92	23.9%
9-Aug		1050.07		1143.59 8.9%
AGO	1003.22	951.53		1140.00 19.8%
SEP	933.73	895.74		1090.00 21.7%
OCT	835.76	862.42		1070.00 24.1%
NOV	855.24	868.18		1050.00 20.9%
DIC	855.05	860.89		1042.00 21.0%
ENE	879.21	931.83		1051.00 12.8%

La información contenida en este documento ha sido obtenida de fuentes que Andes Global Trading considera confiables, sin embargo, no garantiza su exactitud o exhaustividad. Las opiniones del mercado y pronósticos aquí contenidos reflejan juicios del autor del informe sobre la información contenida, y están sujetas a cambios, basados en ciertas hipótesis, solo algunas de estas contempladas en este documento. Diferentes hipótesis podrían producir resultados substancialmente diferentes. Advertimos que no hay un método universalmente aceptado de predecir los precios, y esta información debe ser usada con precaución. Andes Global Trading no garantiza ningún resultado y no hay garantía sobre la información pronosticada en este informe. Cualquier forma de reproducción sin el consentimiento por escrito de Andes Global Trading está estrictamente prohibida.

Mercado Pollo- Situación de Abasto y Perspectivas

Producción Semanal de pollo

Fuente: USDA

		Sacrificios (Millones cabezas)	Cambio %	Peso Canal LBS	Cambio %	Producción (Million lbs)	Cambio %
Año anterior	23-Jul-22	169.6		6.40		825.0	
Esta semana	22-Jul-23	165.9	-2.2%	6.40	0.0%	798.3	-3.2%
Semana pasada	15-Jul-23	169.0		6.41		823.3	
Esta semana	22-Jul-23	165.9	-1.8%	6.40	-0.2%	798.3	-3.0%
Acumulado 2022	23-Jul-22	4,773		5.97		22,964	
Acumulado 2023	22-Jul-23	4,806	0.7%	6.36	6.5%	23,211	1.1%

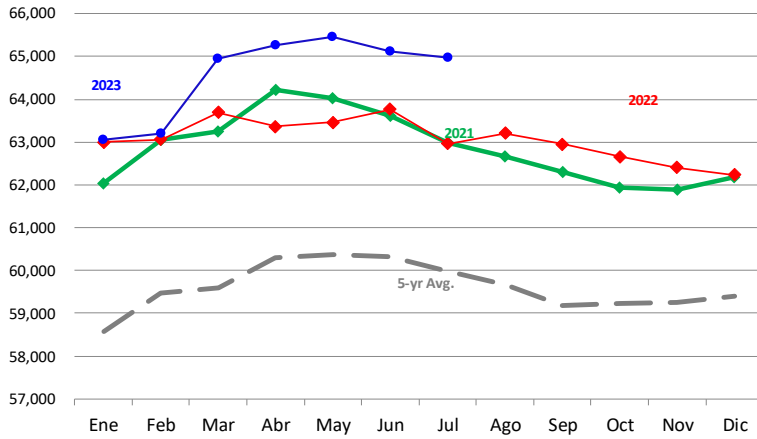
Histórico por Trimestre + Proyección

Q1 2022		2,295		4.87		11,170	
Q2 2022		2,328		4.84		11,279	
Q3 2022		2,428		4.90		11,896	
Q4 2022		2,380		4.98		11,861	
Annual		9,431	Y/Y % CH.	4.90	Y/Y % CH.	46,206	Y/Y % CH.
Q1 2023		2,351	2.5%	4.91	0.9%	11,549	3.4%
Q2 2023		2,343	0.6%	4.92	1.6%	11,527	2.2%
Q3 2023		2,361	-2.7%	4.94	0.8%	11,664	-2.0%
Q4 2023		2,332	-2.0%	4.95	-0.7%	11,546	-2.7%
Annual		9,387	-0.5%	4.93	0.6%	46,285	0.2%
Q1 2024		2,375	1.0%	4.90	-0.2%	11,636	0.8%
Q2 2024		2,375	1.4%	4.93	0.2%	11,710	1.6%
Q3 2024		2,432	3.0%	4.97	0.6%	12,088	3.6%
Q4 2024		2,393	2.6%	4.94	-0.2%	11,822	2.4%
Annual		9,575	2.0%	4.94	0.1%	47,257	2.1%

La información contenida en este documento ha sido obtenida de fuentes que Andes Global Trading considera confiables, sin embargo, no garantiza su exactitud o exhaustividad. Las opiniones del mercado y pronósticos aquí contenidos reflejan juicios del autor del informe sobre la información contenida, y están sujetas a cambios, basados en ciertas hipótesis, solo algunas de estas contempladas en este documento. Diferentes hipótesis podrían producir resultados substancialmente diferentes. Advertimos que no hay un método universalmente aceptado de predecir los precios, y esta información debe ser usada con precaución. Andes Global Trading no garantiza ningún resultado y no hay garantía sobre la información pronosticada en este informe. Cualquier forma de reproducción sin el consentimiento por escrito de Andes Global Trading está estrictamente prohibida.

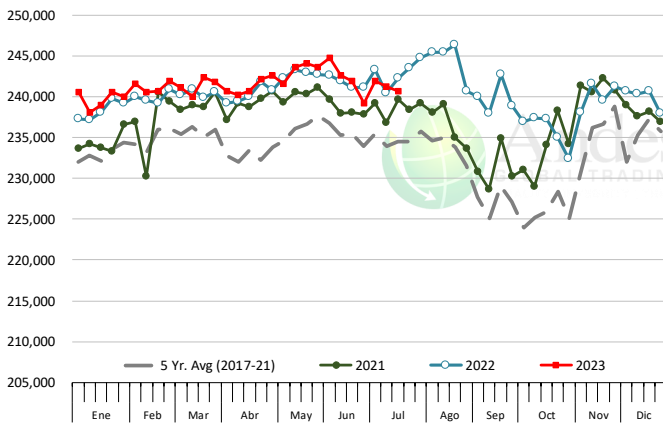
HUEVOS EN INCUBACION (DE UN MES)

Data: USDA. Analysis by Steiner Consulting



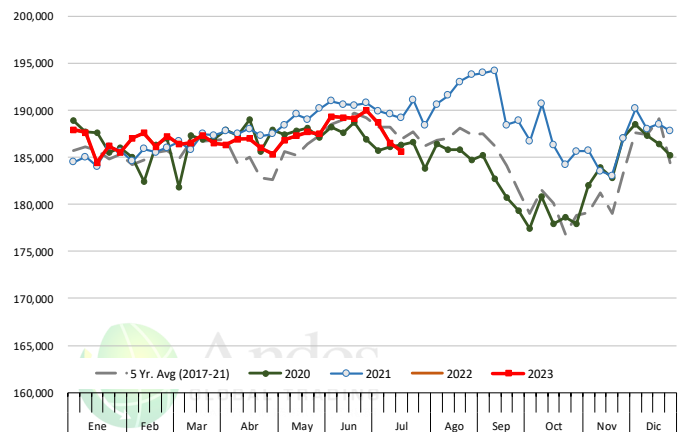
HUEVOS POLLOS NACIDOS DE HUEVO EXITOSAMENTE

Fuente: USDA

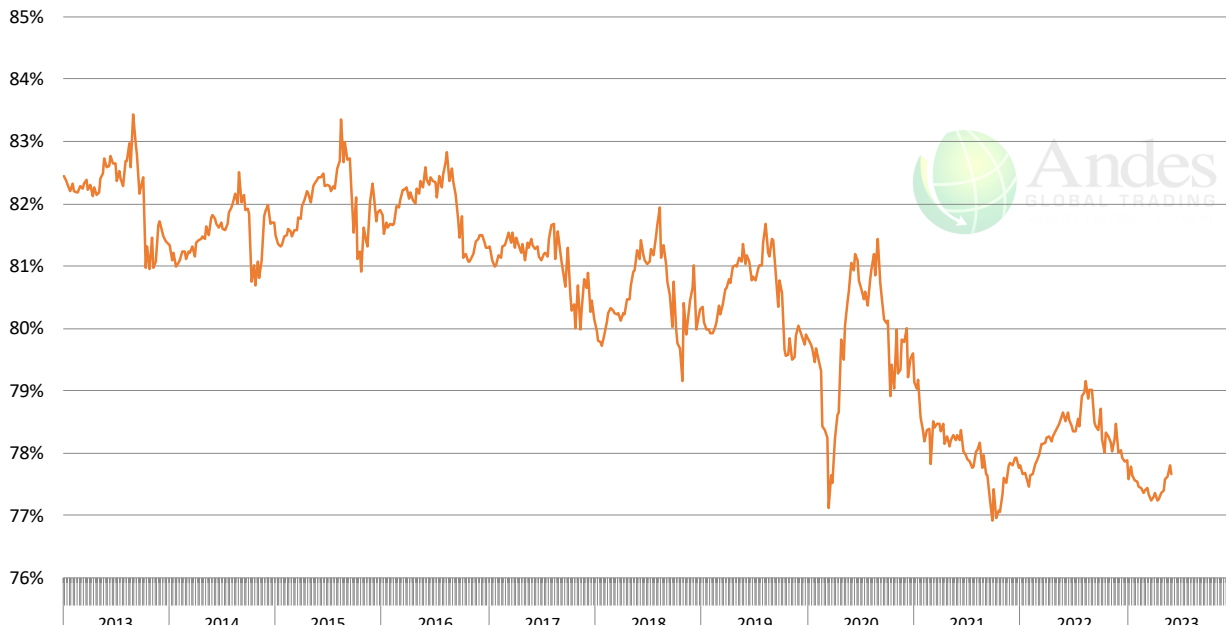


POLLOS COLOCADOS EN ENGORDA

Fuente: USDA

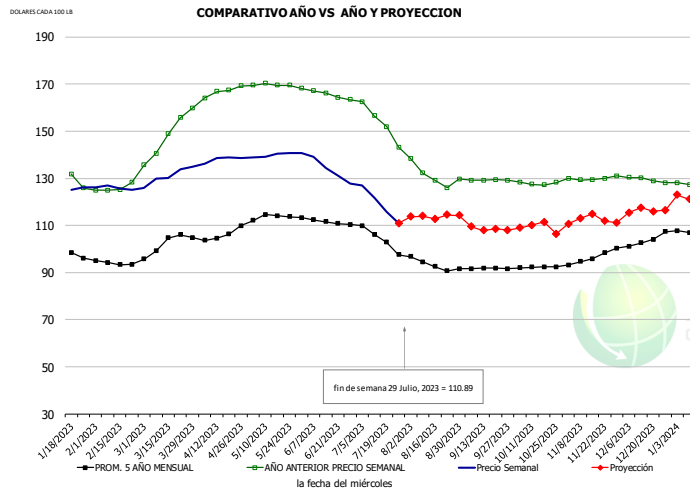


RELACION DE POLLOS PUESTOS EN ENGORDA VS PUESTOS PARA INCUBACION (21 DIAS)



La información contenida en este documento ha sido obtenida de fuentes que Andes Global Trading considera confiables, sin embargo, no garantiza su exactitud o exhaustividad. Las opiniones del mercado y pronósticos aquí contenidos reflejan juicios del autor del informe sobre la información contenida, y están sujetas a cambios, basados en ciertas hipótesis, solo algunas de estas contempladas en este documento. Diferentes hipótesis podrían producir resultados substancialmente diferentes. Advertimos que no hay un método universalmente aceptado de predecir los precios, y esta información debe ser usada con precaución. Andes Global Trading no garantiza ningún resultado y no hay garantía sobre la información pronosticada en este informe. Cualquier forma de reproducción sin el consentimiento por escrito de Andes Global Trading está estrictamente prohibida.

POLLO ENTERO, USDA

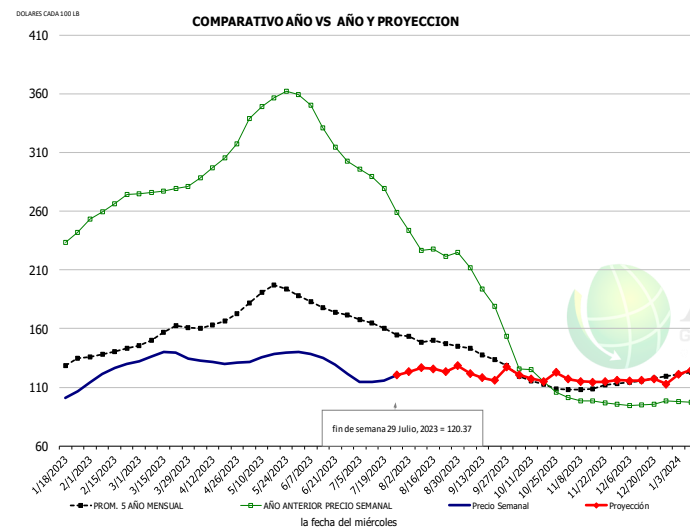


HISTORICO DE PRECIO Y PROYECCION

-DOLARES CADA 100 LB-

	PROM. 5 AÑO	AÑO ANT	ACTUAL	PROYECC % Cambio
FEB	94.05	125.79	121.69	-3.3%
MAR	102.31	148.14	129.98	-12.3%
ABR	106.15	166.92	140.15	-16.0%
MAY	113.43	169.67	139.86	-17.6%
JUN	111.87	165.83	134.65	-18.8%
JUL	105.72	153.52	118.88	-22.6%
19-Jul		151.85	115.93	-23.7%
28-Jul		143.22	110.89	-22.6%
9-Aug		132.25		113.95 -13.8%
AGO	94.02	131.46		113.00 -14.0%
SEP	90.78	124.65		110.00 -11.8%
OCT	91.00	121.94		109.00 -10.6%
NOV	94.51	124.64		112.00 -10.1%
DIC	101.04	123.65		116.00 -6.2%
ENE	104.99	121.83		122.00 0.1%

N.E. PECHUGA DE POLLO SIN HUESO, SIN PIEL, FRESCO, USDA

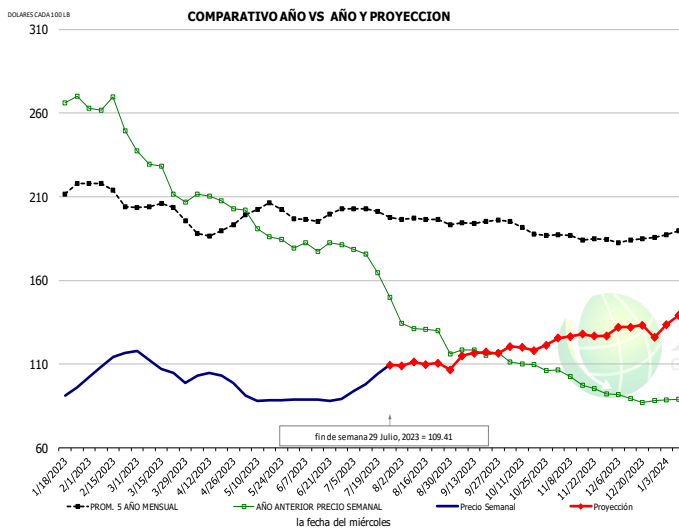


HISTORICO DE PRECIO Y PROYECCION

-DOLARES CADA 100 LB-

	PROM. 5 AÑO	AÑO ANT	ACTUAL	PROYECC % Cambio
FEB	139.37	263.29	122.97	-53.3%
MAR	154.18	277.58	136.46	-50.8%
ABR	166.93	302.07	131.33	-56.5%
MAY	191.34	351.61	136.38	-61.2%
JUN	178.44	331.60	132.73	-60.0%
JUL	163.62	281.07	116.27	-58.6%
19-Jul		279.60	115.47	-58.7%
28-Jul		259.21	120.37	-53.6%
9-Aug		226.66		126.64 -44.1%
AGO	149.88	228.87		124.00 -45.8%
SEP	136.32	184.51		120.00 -35.0%
OCT	114.20	117.70		120.00 2.0%
NOV	108.94	98.11		116.00 18.2%
DIC	115.60	96.01		116.00 20.8%
ENE	126.36	100.62		122.00 21.2%

P1036 N.E. ALAS DE POLLO, FRESCO, USDA



HISTORICO DE PRECIO Y PROYECCION

-DOLARES CADA 100 LB-

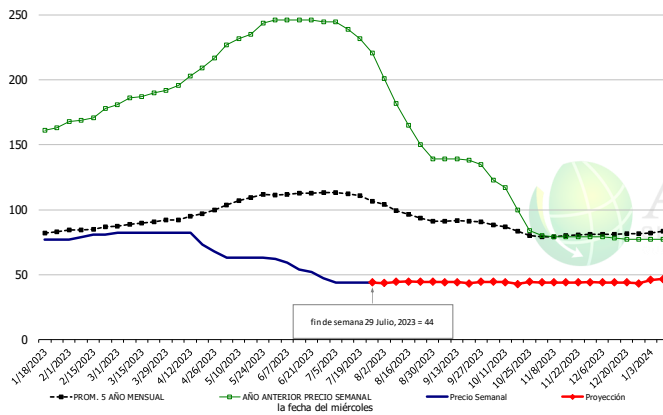
	PROM. 5 AÑO	AÑO ANT	ACTUAL	PROYECC % Cambio
FEB	213.49	260.92	110.29	-57.7%
MAR	203.70	222.69	108.19	-51.4%
ABR	191.03	208.08	102.35	-50.8%
MAY	203.01	190.84	88.98	-53.4%
JUN	197.66	180.54	88.71	-50.9%
JUL	201.13	167.21	101.39	-39.4%
19-Jul		164.77	104.16	-36.8%
28-Jul		149.79	109.41	-27.0%
9-Aug		131.21		111.18 -15.3%
AGO	195.99	128.43		110.00 -14.3%
SEP	194.49	117.28		115.00 -1.9%
OCT	190.83	109.19		120.00 9.9%
NOV	185.46	98.85		127.00 28.5%
DIC	183.60	89.14		132.00 48.1%
ENE	192.21	91.24		135.00 48.0%

La información contenida en este documento ha sido obtenida de fuentes que Andes Global Trading considera confiables, sin embargo, no garantiza su exactitud o exhaustividad. Las opiniones del mercado y pronósticos aquí contenidos reflejan juicios del autor del informe sobre la información contenida, y están sujetas a cambios, basados en ciertas hipótesis, solo algunas de estas contempladas en este documento. Diferentes hipótesis podrían producir resultados substancialmente diferentes. Advertimos que no hay un método universalmente aceptado de predecir los precios, y esta información debe ser usada con precaución. Andes Global Trading no garantiza ningún resultado y no hay garantía sobre la información pronosticada en este informe. Cualquier forma de reproducción sin el consentimiento por escrito de Andes Global Trading está estrictamente prohibida.

NE RECORTE DE PECHUGA DESHUESADA DE POLLO, MENOS DE 15% DE GRASA, FRESCA

DOLARES CADA 100 LB

COMPARATIVO AÑO VS AÑO Y PROYECCION



HISTORICO DE PRECIO Y PROYECCION

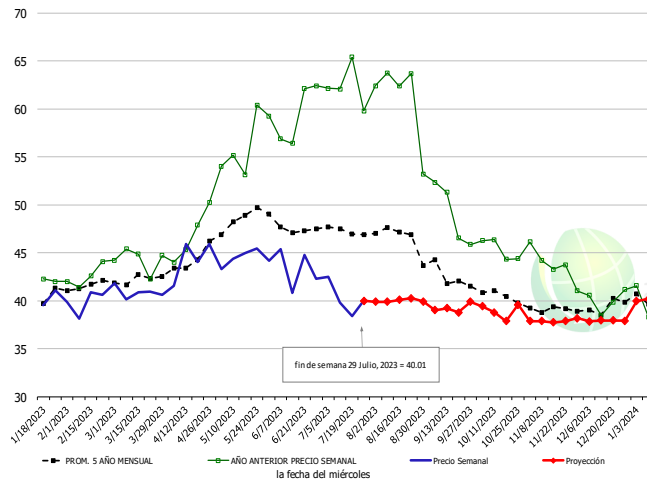
-DOLARES CADA 100 LB-

	PROM. 5 AÑO	AÑO ANT	ACTUAL	PROYECC % Cambio
FEB	85.10	171.50	79.50	-53.6%
MAR	89.64	187.20	82.00	-56.2%
ABR	96.28	206.25	76.25	-63.0%
MAY	107.80	234.50	62.80	-73.2%
JUN	112.17	245.80	53.00	-78.4%
JUL	111.17	234.25	44.00	-81.2%
19-Jul		232.00	44.00	-81.0%
28-Jul		221.00	44.00	-80.1%
9-Aug		182.00		44.36 -75.6%
AGO	97.40	167.40		44.00 -73.7%
SEP	91.07	137.75		44.00 -68.1%
OCT	84.60	106.00		44.00 -58.5%
NOV	79.69	79.20		44.00 -44.4%
DIC	81.15	77.75		44.00 -43.4%
ENE	83.48	77.00		46.00 -40.3%

PIERNA DE POLLO - NE DRUMSTICKS, (GRANEL), FRESCO

DOLARES CADA 100 LB

COMPARATIVO AÑO VS AÑO Y PROYECCION



HISTORICO DE PRECIO Y PROYECCION

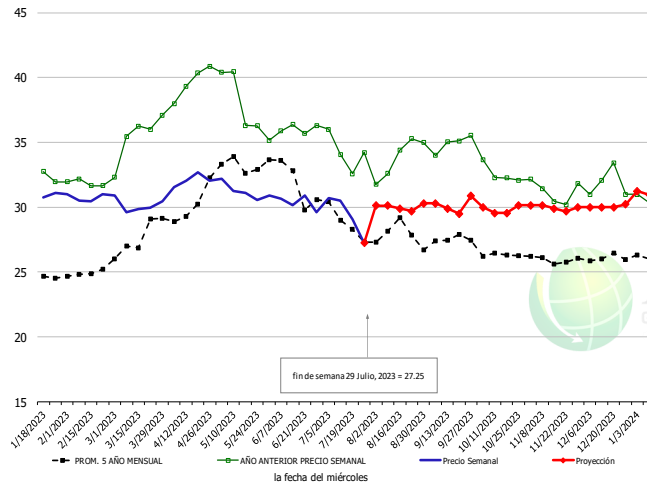
-DOLARES CADA 100 LB-

	PROM. 5 AÑO	AÑO ANT	ACTUAL	PROYECC % Cambio
FEB	41.55	42.54	39.88	-6.3%
MAR	42.15	44.30	40.91	-7.7%
ABR	44.03	46.88	44.36	-5.4%
MAY	48.45	55.70	44.52	-20.1%
JUN	47.89	59.42	43.48	-26.8%
JUL	47.21	62.36	40.19	-35.6%
19-Jul		65.39	38.44	-41.2%
28-Jul		59.79	40.01	-33.1%
9-Aug		63.76		39.92 -37.4%
AGO	46.84	61.10		40.00 -34.5%
SEP	42.60	49.02		39.00 -20.4%
OCT	40.70	45.36		39.00 -14.0%
NOV	39.02	43.69		38.00 -13.0%
DIC	39.31	40.03		38.00 -5.1%
ENE	39.95	40.15		40.00 -0.4%

PASTA DE POLLO FRESCA (MSC) 15-20% DE GRASA CON PIEL

DOLARES CADA 100 LB

COMPARATIVO AÑO VS AÑO Y PROYECCION



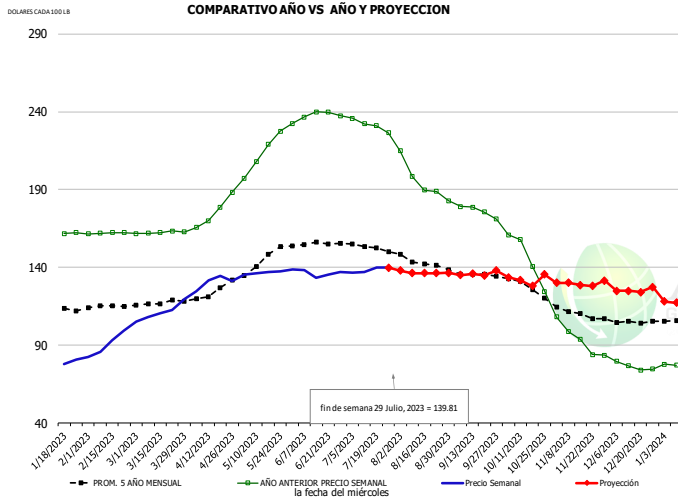
HISTORICO DE PRECIO Y PROYECCION

-DOLARES CADA 100 LB-

	PROM. 5 AÑO	AÑO ANT	ACTUAL	PROYECC % Cambio
FEB	24.82	31.87	30.74	-3.5%
MAR	27.57	35.43	30.16	-14.9%
ABR	30.11	39.65	32.08	-19.1%
MAY	33.18	38.37	31.28	-18.5%
JUN	32.10	35.89	30.46	-15.1%
JUL	28.88	34.23	29.38	-14.2%
19-Jul		32.59	29.08	-10.8%
28-Jul		34.23	27.25	-20.4%
9-Aug		32.62		30.13 -7.6%
AGO	28.19	33.81		30.00 -11.3%
SEP	27.37	34.93		30.00 -14.1%
OCT	26.35	32.58		30.00 -7.9%
NOV	25.97	31.22		30.00 -3.9%
DIC	26.07	31.88		30.00 -5.9%
ENE	26.20	30.81		31.00 0.6%

La información contenida en este documento ha sido obtenida de fuentes que Andes Global Trading considera confiables, sin embargo, no garantiza su exactitud o exhaustividad. Las opiniones del mercado y pronósticos aquí contenidos reflejan juicios del autor del informe sobre la información contenida, y están sujetas a cambios, basados en ciertas hipótesis, solo algunas de estas contempladas en este documento. Diferentes hipótesis podrían producir resultados substancialmente diferentes. Advertimos que no hay un método universalmente aceptado de predecir los precios, y esta información debe ser usada con precaución. Andes Global Trading no garantiza ningún resultado y no hay garantía sobre la información pronosticada en este informe. Cualquier forma de reproducción sin el consentimiento por escrito de Andes Global Trading está estrictamente prohibida.

MUSLO DE POLLO DESHUESADO, FRESCO, USDA

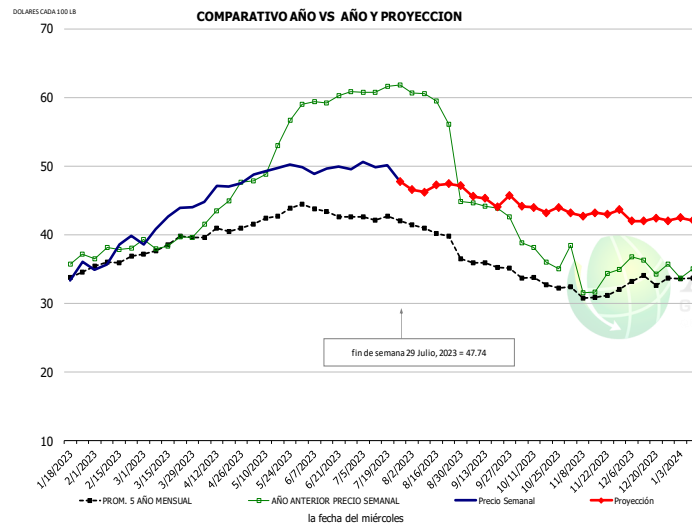


HISTORICO DE PRECIO Y PROYECCION

-DOLARES CADA 100 LB-

	PROM. 5 AÑO	AÑO ANT	ACTUAL	PROYECC % Cambio
FEB	114.86	162.05	90.23	-44.3%
MAR	117.18	162.43	111.16	-31.6%
ABR	124.94	175.57	130.40	-25.7%
MAY	144.07	212.89	136.36	-35.9%
JUN	155.33	237.26	136.42	-42.5%
JUL	153.37	231.39	138.38	-40.2%
19-Jul		231.07	139.89	-39.5%
28-Jul		226.43	139.81	-38.3%
9-Aug		226.43		136.32 -39.8%
AGO	143.21	194.92		137.00 -29.7%
SEP	135.55	176.11		135.00 -23.3%
OCT	127.44	145.90		132.00 -9.5%
NOV	110.35	93.56		130.00 38.9%
DIC	104.92	76.19		125.00 64.1%
ENE	106.24	78.27		118.00 50.8%

P1030 N.E. CUARTOS TRASEROS (PIERNA Y MUSLO) DE POLLO, FRESCO, USDA

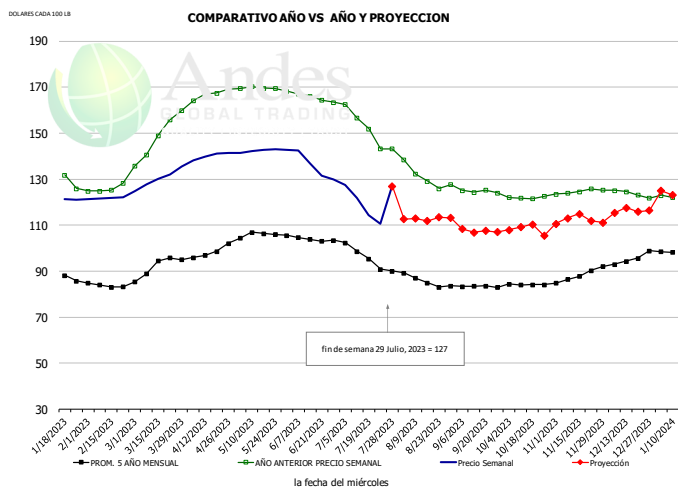


HISTORICO DE PRECIO Y PROYECCION

-DOLARES CADA 100 LB-

	PROM. 5 AÑO	AÑO ANT	ACTUAL	PROYECC % Cambio
FEB	36.05	37.62	37.24	-1.0%
MAR	38.42	38.97	41.98	7.7%
ABR	40.61	44.41	46.59	4.9%
MAY	42.51	51.58	49.56	-3.9%
JUN	43.59	59.71	49.48	-17.1%
JUL	42.62	61.25	49.91	-18.5%
19-Jul		61.64	50.09	-18.7%
28-Jul		61.77	47.74	-22.7%
9-Aug		60.57		46.19 -23.7%
AGO	40.09	56.34		47.00 -16.6%
SEP	35.80	43.82		45.00 2.7%
OCT	33.20	36.99		44.00 19.0%
NOV	31.32	34.15		43.00 25.9%
DIC	33.11	35.75		42.00 17.5%
ENE	33.59	34.50		42.00 21.7%

WOGS, 3 and Up, USDA



HISTORICO DE PRECIO Y PROYECCION

-DOLARES CADA 100 LB-

	PROM. 5 AÑO	AÑO ANT	ACTUAL	PROYECC % Cambio
FEB	83.75	125.79	121.69	-3.3%
MAR	92.01	148.14	129.98	-12.3%
ABR	98.00	166.92	140.15	-16.0%
MAY	105.70	169.67	142.34	-16.1%
JUN	104.13	165.83	135.17	-18.5%
JUL	100.57	164.69	118.62	-28.0%
19-Jul		151.85	114.36	-24.7%
28-Jul		143.22	127.00	-11.3%
9-Aug		132.25		112.94 -14.6%
AGO	86.34	130.69		112.00 -14.3%
SEP	83.26	124.65		109.00 -12.6%
OCT	84.31	121.94		108.00 -11.4%
NOV	87.34	124.64		112.00 -10.1%
DIC	93.87	123.65		116.00 -6.2%
ENE	97.17	121.83		124.00 1.8%

La información contenida en este documento ha sido obtenida de fuentes que Andes Global Trading considera confiables, sin embargo, no garantiza su exactitud o exhaustividad. Las opiniones del mercado y pronósticos aquí contenidos reflejan juicios del autor del informe sobre la información contenida, y están sujetas a cambios, basados en ciertas hipótesis, solo algunas de estas contempladas en este documento. Diferentes hipótesis podrían producir resultados substancialmente diferentes. Advertimos que no hay un método universalmente aceptado de predecir los precios, y esta información debe ser usada con precaución. Andes Global Trading no garantiza ningún resultado y no hay garantía sobre la información pronosticada en este informe. Cualquier forma de reproducción sin el consentimiento por escrito de Andes Global Trading está estrictamente prohibida.

Mercado de Pavo—Situación de Abasto y Perspectivas

PRODUCCIÓN SEMANAL DE PAVO

FUENTE: USDA

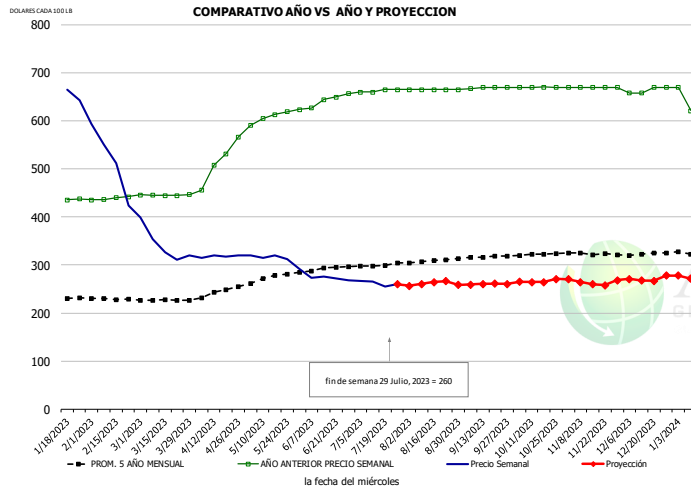
		Producción (Millones cabezas)	CAMBIO %	Peso Canal LBS	CAMBIO %	Producción RTC (Millones cabezas)	CAMBIO %
Año anterior	23-Jul-22	3.627		30.95		90.3	
Esta semana	22-Jul-23	4.155	14.6%	30.71	-0.8%	102.7	13.7%
Semana pasada	15-Jul-23	4.115		30.65		101.5	
Esta semana	22-Jul-23	4.155	1.0%	30.71	0.2%	102.7	1.2%
Acumulado 2022	23-Jul-22	106.1		30.20		2,717	
Acumulado 2023	22-Jul-23	110.9	4.6%	31.56	4.5%	2,817	3.7%

Histórico por Trimestre + Proyección

Q1 2022	51,920		26.46		1,374	
Q2 2022	51,375		24.82		1,275	
Q3 2022	51,562		24.51		1,264	
Q4 2022	53,368		24.47		1,306	
Annual	208,225	Y/Y % CH.	25.06	Y/Y % CH.	5,218	Y/Y % CH.
Q1 2023	51,957	0.1%	25.95	-1.9%	1,348	-1.8%
Q2 2023	54,878	6.8%	25.70	3.5%	1,410	10.6%
Q3 2023	54,056	4.8%	25.00	2.0%	1,351	6.9%
Q4 2023	56,570	6.0%	25.00	2.2%	1,415	8.3%
Annual	217,461	4.4%	25.41	1.4%	5,524	5.9%
Q1 2024	53,048	2.1%	26.13	0.7%	1,386	2.8%
Q2 2024	55,646	1.4%	25.91	0.8%	1,442	2.2%
Q3 2024	55,463	2.6%	25.17	0.7%	1,396	3.3%
Q4 2024	57,755	2.1%	25.18	0.7%	1,454	2.8%
Annual	221,912	2.0%	25.60	0.7%	5,678	2.8%

La información contenida en este documento ha sido obtenida de fuentes que Andes Global Trading considera confiables, sin embargo, no garantiza su exactitud o exhaustividad. Las opiniones del mercado y pronósticos aquí contenidos reflejan juicios del autor del informe sobre la información contenida, y están sujetas a cambios, basados en ciertas hipótesis, solo algunas de estas contempladas en este documento. Diferentes hipótesis podrían producir resultados substancialmente diferentes. Advertimos que no hay un método universalmente aceptado de predecir los precios, y esta información debe ser usada con precaución. Andes Global Trading no garantiza ningún resultado y no hay garantía sobre la información pronosticada en este informe. Cualquier forma de reproducción sin el consentimiento por escrito de Andes Global Trading está estrictamente prohibida.

2020 PECHUGA DE PAVO DESHUESADA SIN PIEL, PAVO MACHO, FRESCA

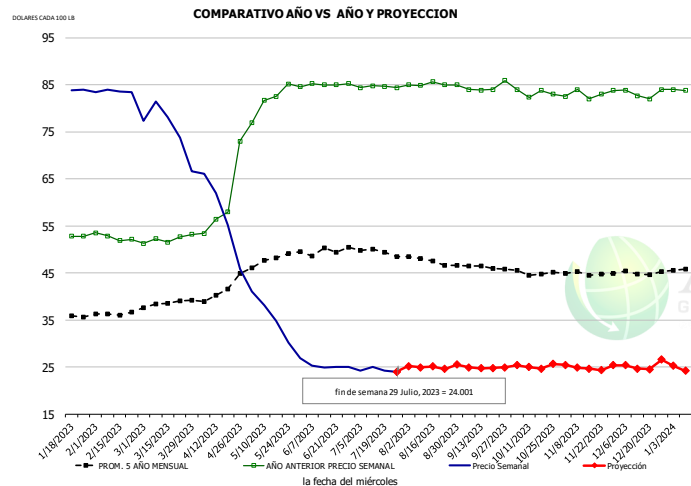


HISTORICO DE PRECIO Y PROYECCION

-DOLARES CADA 100 LB-

	PROM. 5 AÑO	AÑO ANT	ACTUAL	PROYECC % Cambio
FEB	229.66	438.61	520.33	18.6%
MAR	227.31	445.67	342.00	-23.3%
ABR	243.81	515.46	318.21	-38.3%
MAY	273.47	607.23	311.79	-48.7%
JUN	291.47	640.36	272.65	-57.4%
JUL	299.39	662.51	262.10	-60.4%
19-Jul		665.00	255.65	-61.6%
28-Jul		665.02	260.00	-60.9%
9-Aug		665.00		260.42 -60.8%
AGO	308.02	665.00		260.00 -60.9%
SEP	316.47	669.38		260.00 -61.2%
OCT	322.19	670.10		265.00 -60.5%
NOV	323.96	670.00		265.00 -60.4%
DIC	322.57	664.00		270.00 -59.3%
ENE	328.03	649.89		274.00 -57.8%

PASTA DE PAVO (MST)- FRESCA-20% O MENOS GRASA, CON ALGO DE PIEL, UB

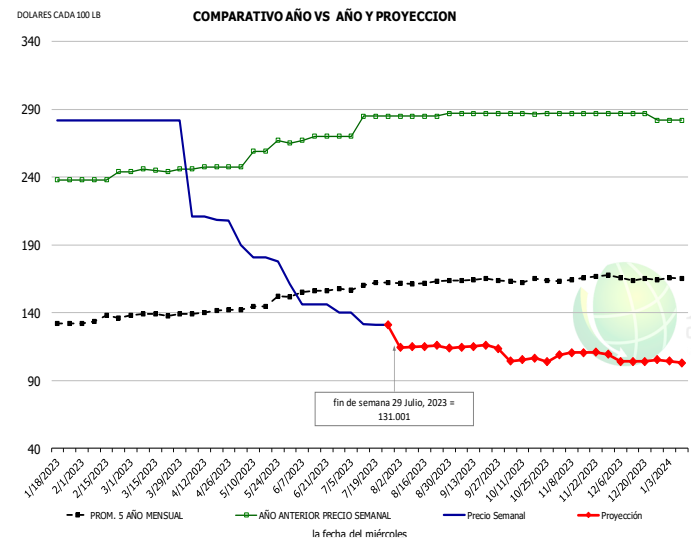


HISTORICO DE PRECIO Y PROYECCION

-DOLARES CADA 100 LB-

	PROM. 5 AÑO	AÑO ANT	ACTUAL	PROYECC % Cambio
FEB	36.33	52.62	83.61	58.9%
MAR	38.53	52.20	75.46	44.6%
ABR	41.36	60.21	57.30	-4.8%
MAY	47.76	81.62	34.21	-58.1%
JUN	49.56	85.02	25.07	-70.5%
JUL	49.76	84.56	24.37	-71.2%
19-Jul		84.68	24.29	-71.3%
28-Jul		84.38	24.00	-71.6%
9-Aug		84.88		24.97 -70.6%
AGO	47.77	85.11		25.00 -70.6%
SEP	46.28	84.46		25.00 -70.4%
OCT	45.05	83.29		25.00 -70.0%
NOV	44.93	83.08		25.00 -69.9%
DIC	45.04	83.15		25.00 -69.9%
ENE	45.73	83.92		25.00 -70.2%

2019 ESCAPULA DE PAVO DESHUESADA, CONGELADA, USDA



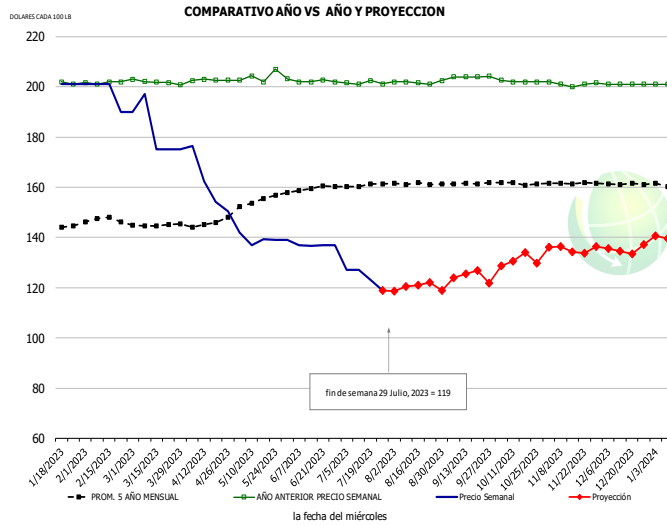
HISTORICO DE PRECIO Y PROYECCION

-DOLARES CADA 100 LB-

	PROM. 5 AÑO	AÑO ANT	ACTUAL	PROYECC % Cambio
FEB	134.99	239.50	282.00	17.7%
MAR	138.45	244.98	282.00	15.1%
ABR	140.61	247.06	209.61	-15.2%
MAY	145.91	258.10	178.29	-30.9%
JUN	155.08	268.40	144.50	-46.2%
JUL	160.33	281.25	133.38	-52.6%
19-Jul		285.00	131.00	-54.0%
28-Jul		285.00	131.00	-54.0%
9-Aug		285.00		54.73 -80.8%
AGO	162.10	285.40		55.00 -80.7%
SEP	164.08	287.00		60.00 -79.1%
OCT	163.84	286.83		65.00 -77.3%
NOV	164.88	287.00		65.00 -77.4%
DIC	165.70	285.75		65.00 -77.3%
ENE	166.45	282.00		70.00 -75.2%

La información contenida en este documento ha sido obtenida de fuentes que Andes Global Trading considera confiables, sin embargo, no garantiza su exactitud o exhaustividad. Las opiniones del mercado y pronósticos aquí contenidos reflejan juicios del autor del informe sobre la información contenida, y están sujetas a cambios, basados en ciertas hipótesis, solo algunas de estas contempladas en este documento. Diferentes hipótesis podrían producir resultados substancialmente diferentes. Advertimos que no hay un método universalmente aceptado de predecir los precios, y esta información debe ser usada con precaución. Andes Global Trading no garantiza ningún resultado y no hay garantía sobre la información pronosticada en este informe. Cualquier forma de reproducción sin el consentimiento por escrito de Andes Global Trading está estrictamente prohibida.

P2033 MUSLO DE PAVO DESHUESADO, FRESCA, USDA

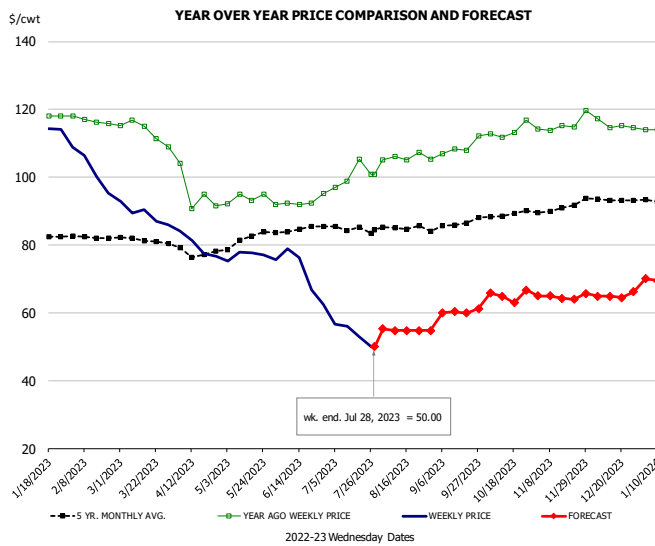


HISTORICO DE PRECIO Y PROYECCION

-DOLARES CADA 100 LB-

	PROM. 5 AÑO	AÑO ANT	ACTUAL	PROYECC	% Cambio
FEB	147.00	201.71	198.25		-1.7%
MAR	145.25	201.85	182.40		-9.6%
ABR	145.73	202.72	160.85		-20.7%
MAY	154.05	204.01	139.27		-31.7%
JUN	159.23	202.38	136.91		-32.3%
JUL	160.63	201.55	124.02		-38.5%
19-Jul		202.50	123.00		-39.3%
28-Jul		201.13	119.00		-40.8%
9-Aug		201.13		120.36	-40.2%
AGO	161.42	201.79		120.00	-40.5%
SEP	161.58	204.05		125.00	-38.7%
OCT	161.45	202.17		130.00	-35.7%
NOV	161.58	201.11		135.00	-32.9%
DIC	161.35	201.00		135.00	-32.8%
ENE	160.73	201.00		140.00	-30.3%

DRUMSTICKS, TOM, FROZEN, USDA



PRICE HISTORY AND FORECAST

- DOLLARS PER CWT -

	5-YR. AVG	YR. AGO	CURRENT	FORECAST	% CH.
Feb	82.32	116.79	102.69		-12.1%
Mar	81.45	113.51	89.10		-21.5%
Apr	77.50	95.31	79.93		-16.1%
May	81.38	93.84	76.70		-18.3%
Jun	84.55	92.79	71.12		-23.4%
Jul	85.14	100.48	53.94		-46.3%
19-Jul		105.25	52.92		-49.7%
28-Jul		100.90	50.00		-50.4%
9-Aug		106.02		54.73	-48.4%
Aug	85.00	105.74		55.00	-48.0%
Sep	86.13	108.89		60.00	-44.9%
Oct	89.01	113.68		65.00	-42.8%
Nov	90.79	115.54		65.00	-43.7%
Dec	93.24	115.41		65.00	-43.7%
Jan	93.27	114.07		70.00	-38.6%

La información contenida en este documento ha sido obtenida de fuentes que Andes Global Trading considera confiables, sin embargo, no garantiza su exactitud o exhaustividad. Las opiniones del mercado y pronósticos aquí contenidos reflejan juicios del autor del informe sobre la información contenida, y están sujetas a cambios, basados en ciertas hipótesis, solo algunas de estas contempladas en este documento. Diferentes hipótesis podrían producir resultados substancialmente diferentes. Advertimos que no hay un método universalmente aceptado de predecir los precios, y esta información debe ser usada con precaución. Andes Global Trading no garantiza ningún resultado y no hay garantía sobre la información pronosticada en este informe. Cualquier forma de reproducción sin el consentimiento por escrito de Andes Global Trading está estrictamente prohibida.

Reporte de inventarios en refrigeracion en EUA

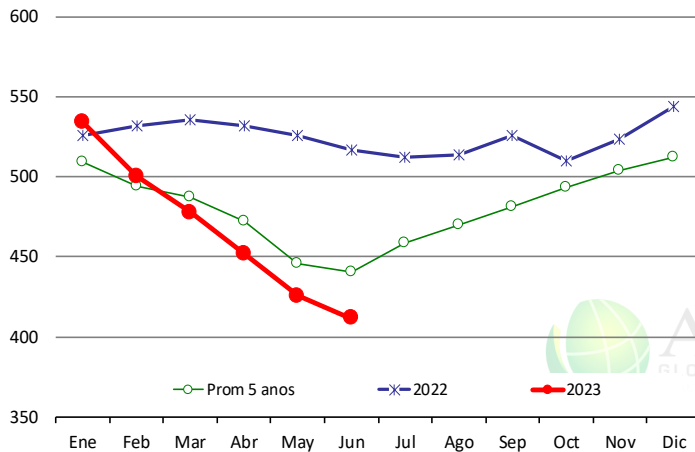
Producto	Inventarios de Almacenes			Cambio, %	
	30-Jun-22	30-May-23	30-Jun-23	Jun-22	May-23
1,000 Pounds					
<u>Cerdo Congelado</u>					
<i>Picnics con Hueso</i>	8,049	8,179	7,922	98	97
<i>Pierna, Total</i>	139,283	137,159	137,666	99	100
<i>C/Hueso</i>	56,312	59,220	61,828	110	104
<i>S/Hueso</i>	82,971	77,939	75,838	91	97
<i>Tocino de Cerdo</i>	53,183	82,531	70,573	133	86
<i>Lomos, Total</i>	35,240	32,890	34,950	99	106
<i>C/Hueso</i>	13,885	14,594	13,391	96	92
<i>S/Hueso</i>	21,355	18,296	21,559	101	118
<i>Costillas</i>	108,871	79,382	62,721	58	79
<i>Cabeza de Lomo/Butts</i>	17,440	17,862	13,340	76	75
<i>Recortes</i>	52,431	55,032	48,306	92	88
<i>Otros</i>	51,742	48,349	46,778	90	97
<i>Visceras</i>	24,633	21,150	23,104	94	109
<i>Sin Clasificacion</i>	48,228	49,223	44,832	93	91
Total	539,100	531,757	490,192	91	92
<u>Res Congelada</u>					
<i>S/Hueso</i>	468,996	385,103	375,657	80	98
<i>Cortes de Res</i>	47,789	40,557	36,220	76	89
Total	516,785	425,660	411,877	80	97
<u>Otros</u>					
<i>Ternera</i>	2,705	964	963	36	100
<i>Cordero</i>	22,807	25,111	24,839	109	99
Total	25,512	26,075	25,802	101	99
Total Carnes Rojas	1,081,397	983,492	927,871	86	94
<u>Pollo</u>					
<i>Pollo Entero</i>	12,269	14,805	13,952	114	94
<i>Pechugas</i>	180,872	226,656	235,682	130	104
<i>Cuartos Traseros/PYM</i>	73,794	61,451	67,616	92	110
<i>Alas</i>	79,338	70,829	69,363	87	98
<i>Otros</i>	427,916	460,736	474,820	111	103
Total	774,189	834,477	861,433	111	103
<u>Pavo</u>					
<i>Pavo entero</i>	243,256	207,988	229,957	95	111
<i>Pechuga</i>	49,284	71,343	74,743	152	105
<i>Otros</i>	119,315	122,855	133,139	112	108
Total	411,855	402,186	437,839	106	109
<i>Pato</i>	2,181	2,566	2,656	122	104
Total Aves	1,188,225	1,239,229	1,301,928	110	105

La información contenida en este documento ha sido obtenida de fuentes que Andes Global Trading considera confiables, sin embargo, no garantiza su exactitud o exhaustividad. Las opiniones del mercado y pronósticos aquí contenidos reflejan juicios del autor del informe sobre la información contenida, y están sujetas a cambios, basados en ciertas hipótesis, solo algunas de estas contempladas en este documento. Diferentes hipótesis podrían producir resultados substancialmente diferentes. Advertimos que no hay un método universalmente aceptado de predecir los precios, y esta información debe ser usada con precaución. Andes Global Trading no garantiza ningún resultado y no hay garantía sobre la información pronosticada en este informe. Cualquier forma de reproducción sin el consentimiento por escrito de Andes Global Trading está estrictamente prohibida.

Reporte Mensual - Inventarios en Congelación

Carne de Res en Congelacion

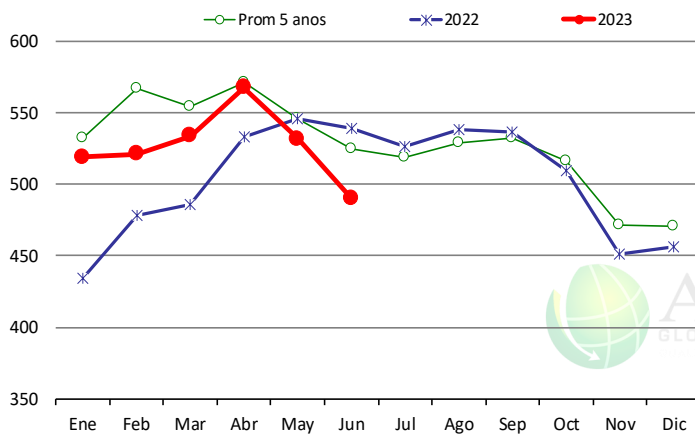
Miles Libras. Fuente: USDA



	2022	2023	%Camb	Prom 5 años	23 Vs Prom 5 años %
Ene	526	534	1.6%	509	4.9%
Feb	532	500	-5.9%	494	1.2%
Mar	536	478	-10.8%	487	-2.0%
Abr	532	452	-15.0%	472	-4.3%
May	526	426	-19.1%	446	-4.6%
Jun	517	412	-20.3%	440	-6.5%
Jul	512			458	
Ago	514			470	
Sep	526			481	
Oct	510			493	
Nov	523			504	
Dic	544			513	

Carne de Cerdo en Congelacion

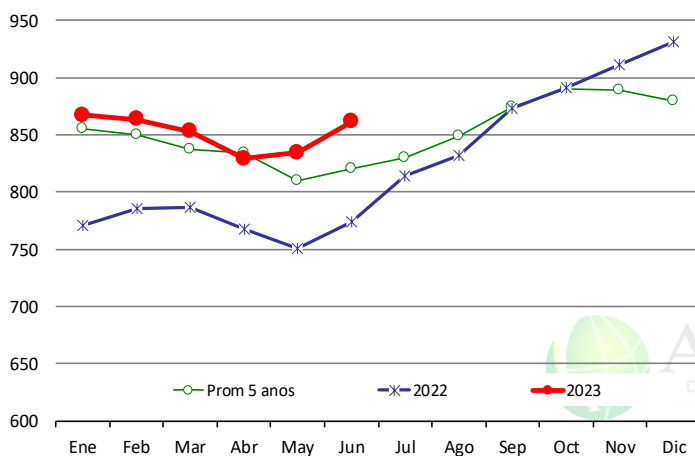
Miles Libras. Fuente: USDA



	2022	2023	%Camb	Prom 5 años	23 Vs Prom 5 años %
Ene	434	519	19.5%	532	-2.5%
Feb	478	521	9.0%	567	-8.1%
Mar	486	534	9.9%	555	-3.7%
Abr	533	567	6.4%	572	-0.7%
May	546	532	-2.6%	546	-2.6%
Jun	539	490	-9.1%	525	-6.5%
Jul	526			518	
Ago	539			529	
Sep	537			532	
Oct	510			516	
Nov	452			471	
Dic	456			471	

Pollo en Congelacion

Miles Libras. Fuente: USDA



	2022	2023	%Camb	Prom 5 años	23 Vs Prom 5 años %
Ene	771	867	12.4%	855	1.4%
Feb	786	863	9.9%	850	1.6%
Mar	786	853	8.5%	837	1.9%
Abr	768	829	8.0%	835	-0.6%
May	750	834	11.2%	810	3.1%
Jun	774	861	11.3%	821	5.0%
Jul	815			830	
Ago	832			849	
Sep	874			874	
Oct	891			891	
Nov	912			889	
Dic	932			880	

La información contenida en este documento ha sido obtenida de fuentes que Andes Global Trading considera confiables, sin embargo, no garantiza su exactitud o exhaustividad. Las opiniones del mercado y pronósticos aquí contenidos reflejan juicios del autor del informe sobre la información contenida, y están sujetas a cambios, basados en ciertas hipótesis, solo algunas de estas contempladas en este documento. Diferentes hipótesis podrían producir resultados substancialmente diferentes. Advertimos que no hay un método universalmente aceptado de predecir los precios, y esta información debe ser usada con precaución. Andes Global Trading no garantiza ningún resultado y no hay garantía sobre la información pronosticada en este informe. Cualquier forma de reproducción sin el consentimiento por escrito de Andes Global Trading está estrictamente prohibida.

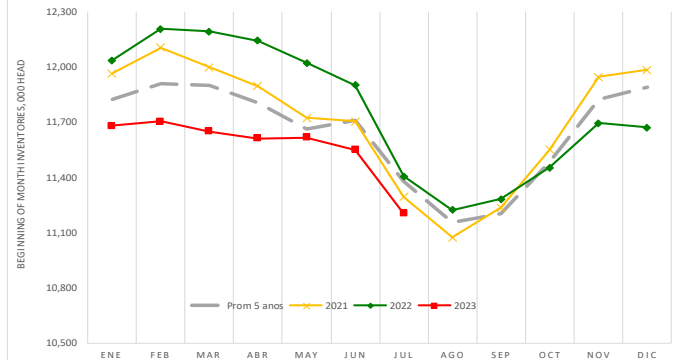
Reporte Mensual - Ganado en Engorda

U.S. Ganado en engorda: 1,000+ Lotes con mayor capacidad

Fuente: USDA/NASS. Estimaciones de analistas de Urner Barry

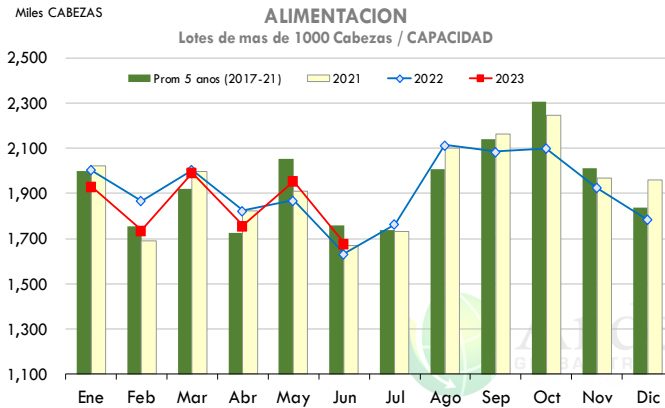
	Number, Miles de cabezas			% Año actual Vs Año anterior		
	2020	2021	2022	Actual	Estimado	Diferencia
Puestos en engorda en Junio	1,670	1,634	1,678	102.7	98.1	4.6
Ganado Comercializado Junio	2,022	2,061	1,957	95.0	95.2	-0.2
En Engorda Julio 1	11,295	11,405	11,204	98.2	97.6	0.6

INVENTARIO MENSUAL DE CABEZAS 1000+ LOTES MAYORES DE CAPACIDAD



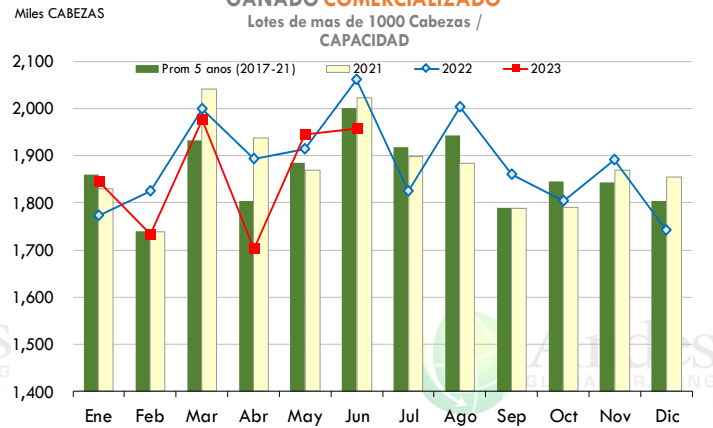
COLOCACIONES DE GANADO EN ALIMENTACION

Lotes de mas de 1000 Cabezas / CAPACIDAD



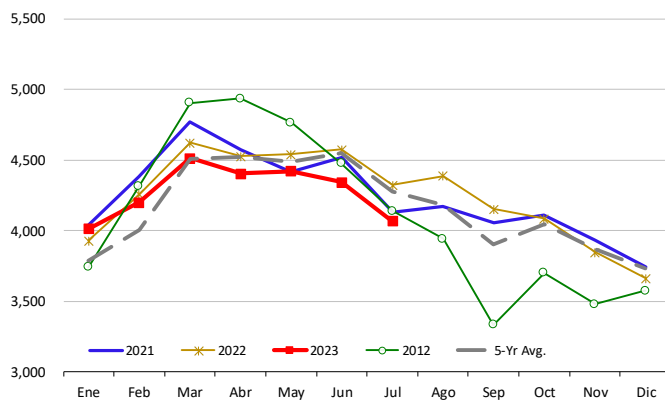
GANADO COMERCIALIZADO

Lotes de mas de 1000 Cabezas / CAPACIDAD



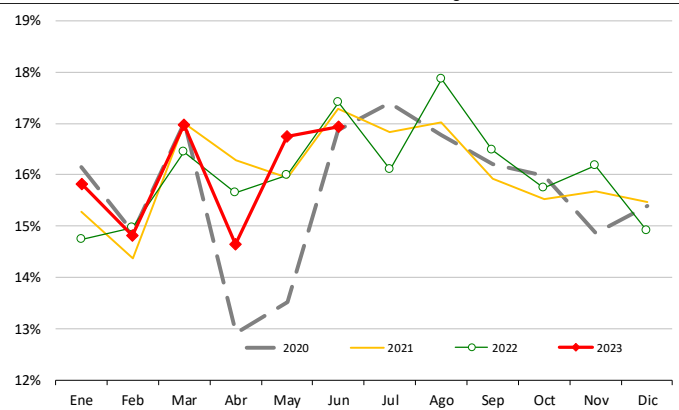
INVENTARIO DE GANADO QUE HA ESTADO 120 DIAS O MAS EN ENGORDA

Calculado usando el Informe Mensual del USDA sobre "Ganado en Engorda"



TASA DE ROTACION (COMERCIALIZADO VS. INVENTARIO)

Calculado usando los datos mensuales de la Encuesta de Ganado en Engorda del USDA

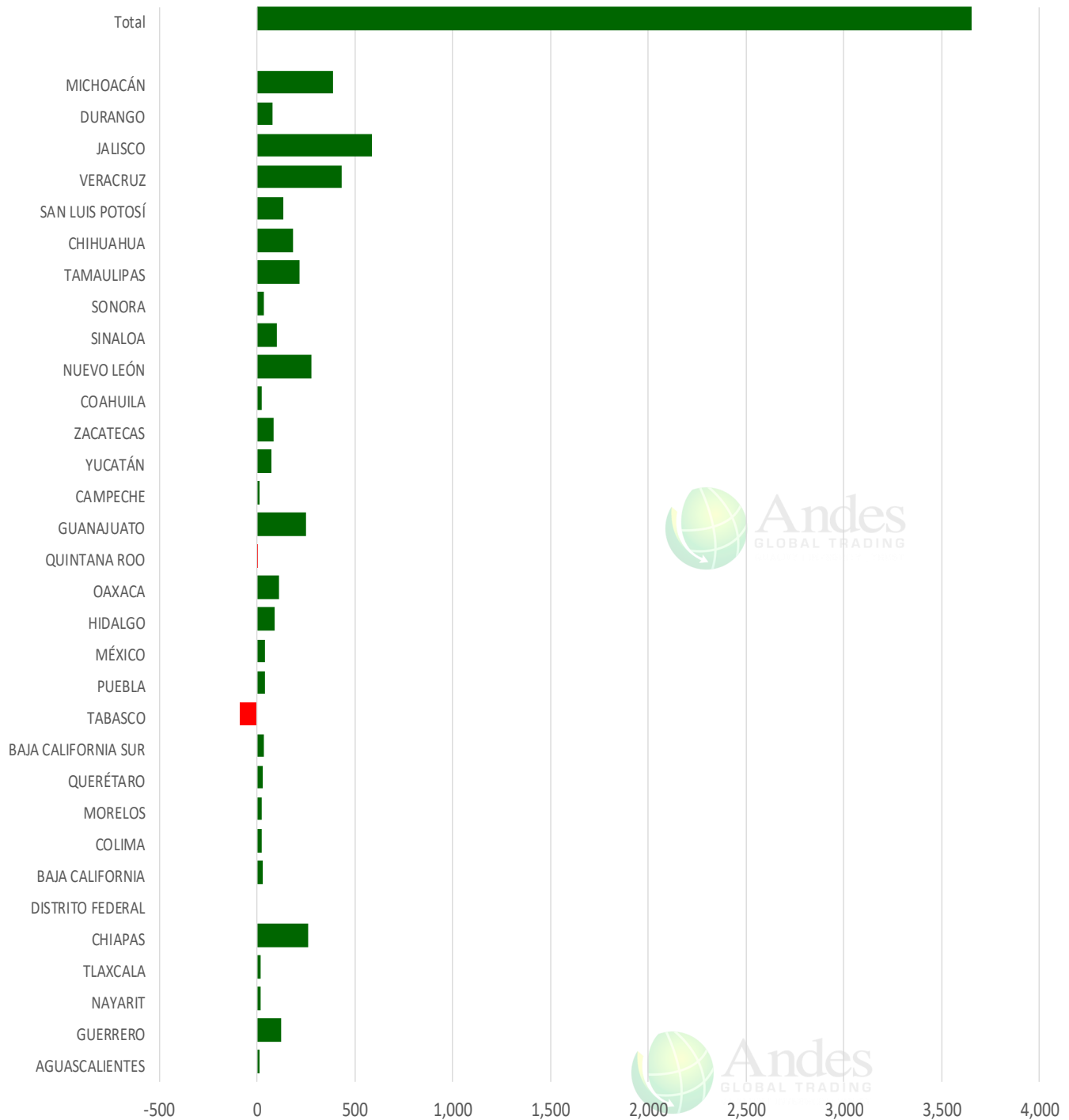


La información contenida en este documento ha sido obtenida de fuentes que Andes Global Trading considera confiables, sin embargo, no garantiza su exactitud o exhaustividad. Las opiniones del mercado y pronósticos aquí contenidos reflejan juicios del autor del informe sobre la información contenida, y están sujetas a cambios, basados en ciertas hipótesis, solo algunas de estas contempladas en este documento. Diferentes hipótesis podrían producir resultados substancialmente diferentes. Advertimos que no hay un método universalmente aceptado de predecir los precios, y esta información debe ser usada con precaución. Andes Global Trading no garantiza ningún resultado y no hay garantía sobre la información pronosticada en este informe. Cualquier forma de reproducción sin el consentimiento por escrito de Andes Global Trading está estrictamente prohibida.

Producción de carne de Res México

CAMBIOS DE PRODUCCIÓN DE RES EN MEXICO

TONELADA MÉTRICA. Junio 2023 vs Junio 2022 Fuente: SIAP Mexico



La información contenida en este documento ha sido obtenida de fuentes que Andes Global Trading considera confiables, sin embargo, no garantiza su exactitud o exhaustividad. Las opiniones del mercado y pronósticos aquí contenidos reflejan juicios del autor del informe sobre la información contenida, y están sujetas a cambios, basados en ciertas hipótesis, solo algunas de estas contempladas en este documento. Diferentes hipótesis podrían producir resultados substancialmente diferentes. Advertimos que no hay un método universalmente aceptado de predecir los precios, y esta información debe ser usada con precaución. Andes Global Trading no garantiza ningún resultado y no hay garantía sobre la información pronosticada en este informe. Cualquier forma de reproducción sin el consentimiento por escrito de Andes Global Trading está estrictamente prohibida.

Precios del cerdo en México

 W/E:
 7/28/2023

 Distrito Federal y Zona Metropolitana
 Ultimo Anterior Cambio

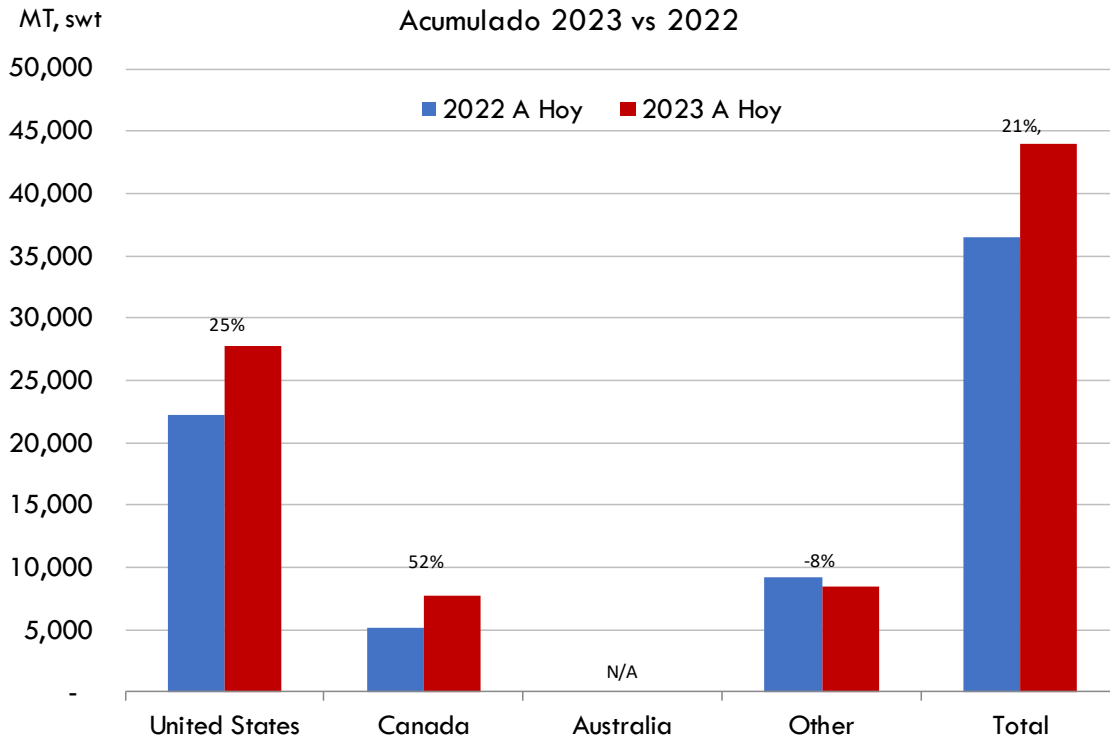
 Nuevo Leon
 Ultimo Anterior Cambio

Peso / 1 USD	20.52	20.44		20.52	20.44	
	USD/KG	USD/KG		USD/KG	USD/KG	
Pie LAB Rastro						
Carne en Canal	2.78	2.98	-0.21	2.61	2.62	-0.01
Cabeza	1.61	1.81	-0.20	1.60	1.61	-0.01
Cabeza de lomo	3.83	3.86	-0.04	3.53	3.54	-0.01
Capote	3.07	3.55	-0.48	2.92	2.94	-0.01
Carrillera	3.70	3.67	0.03	3.31	3.33	-0.01
Chemis	2.92	2.94	-0.01			
Chuleta ahumada	3.09	2.91	0.18	3.60	3.62	-0.01
Codillo	2.05	2.01	0.04	2.22	2.23	-0.01
Cuero	1.95	1.96	-0.01	1.73	1.73	-0.01
Entrecot americano	3.07	3.11	-0.04	3.31	3.32	-0.01
Espaldilla	3.12	3.13	-0.01	3.00	3.06	-0.06
Espinazo	2.78	2.74	0.04	1.05	1.05	0.00
Filete	4.26	4.28	-0.02			
Grasa	1.78	1.79	-0.01	1.78	1.91	-0.13
Hueso	0.37	0.37	0.00	0.22	0.22	0.00
Hueso americano	1.90	2.01	-0.11			
Jamón	3.80	3.84	-0.04			
Lengua	2.49	2.50	-0.01			
Lomo	3.90	3.72	0.18	4.14	4.16	-0.02
Manteca en lata	1.97	2.01	-0.03	2.41	2.42	-0.01
Manteca en tambo	1.95	1.96	-0.01	2.36	2.37	-0.01
Mascara	2.10	1.91	0.19			
Papada	2.39	2.32	0.06	2.46	2.47	-0.01
Patas	1.34	1.35	-0.01			
Pecho	3.87	3.89	-0.02			
Pernil	3.12	3.13	-0.01	2.58	2.59	-0.01
Pulpa de espaldilla	3.48	3.50	-0.01	4.29	3.99	0.30
Retazo	2.19	2.40	-0.20			
Retazo de cabeza	2.44	2.45	-0.01			
Sesos	4.39	4.40	-0.02			
Tocino	4.29	4.31	-0.02	4.87	5.14	-0.27
Varilla	0.39	0.39	0.00			

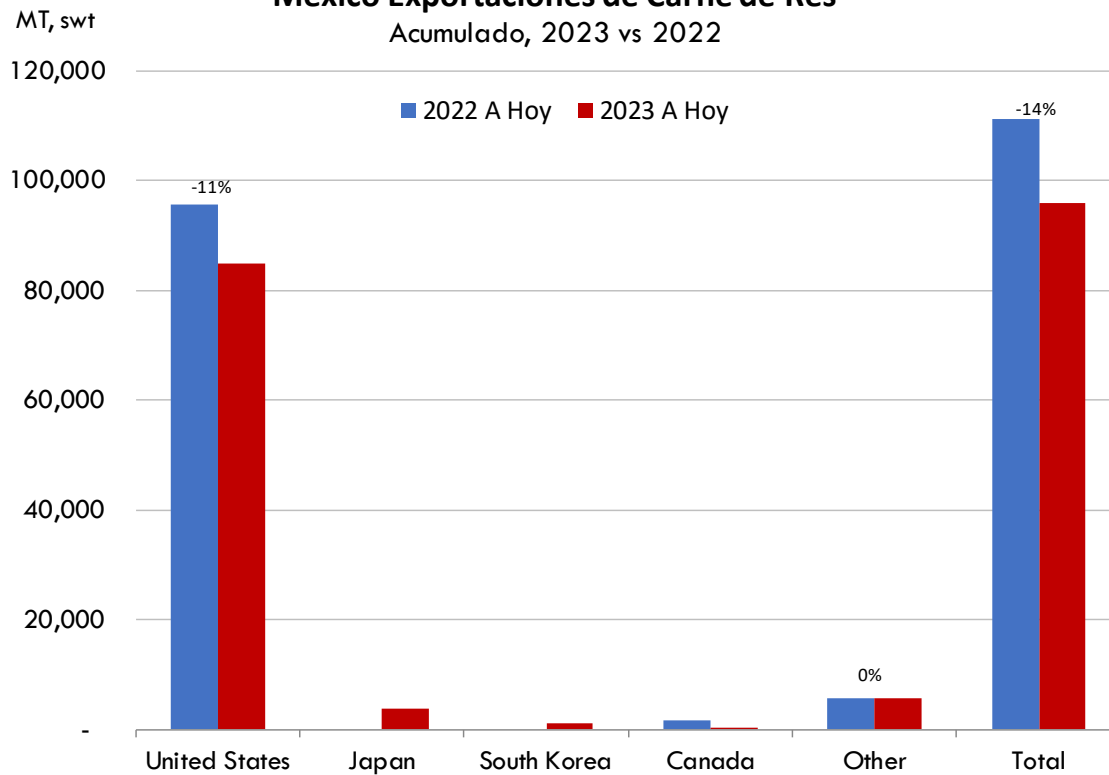
Fuente: SNIIM

La información contenida en este documento ha sido obtenida de fuentes que Andes Global Trading considera confiables, sin embargo, no garantiza su exactitud o exhaustividad. Las opiniones del mercado y pronósticos aquí contenidos reflejan juicios del autor del informe sobre la información contenida, y están sujetas a cambios, basados en ciertas hipótesis, solo algunas de estas contempladas en este documento. Diferentes hipótesis podrían producir resultados substancialmente diferentes. Advertimos que no hay un método universalmente aceptado de predecir los precios, y esta información debe ser usada con precaución. Andes Global Trading no garantiza ningún resultado y no hay garantía sobre la información pronosticada en este informe. Cualquier forma de reproducción sin el consentimiento por escrito de Andes Global Trading está estrictamente prohibida.

Mexico Importaciones de Carne de Res Acumulado 2023 vs 2022



Mexico Exportaciones de Carne de Res Acumulado, 2023 vs 2022

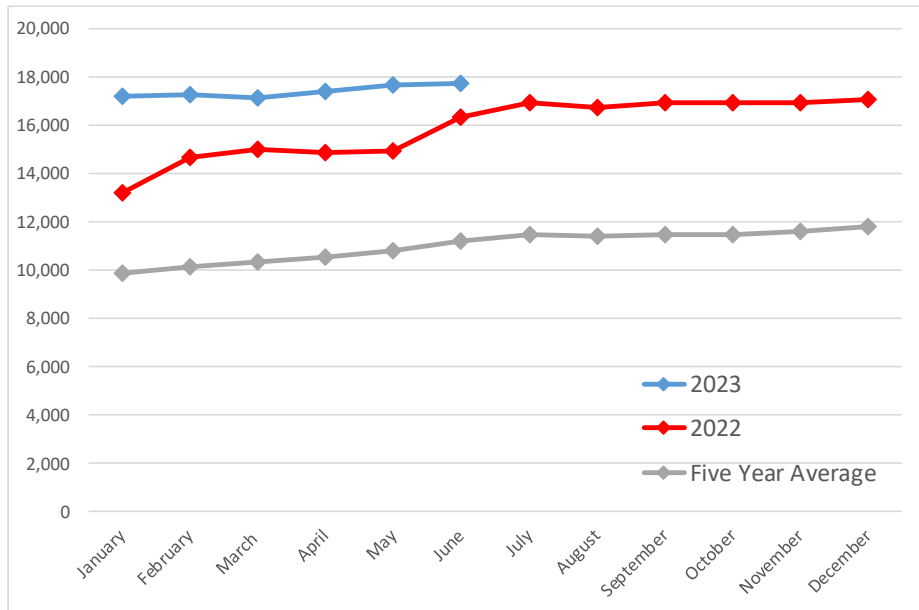


La información contenida en este documento ha sido obtenida de fuentes que Andes Global Trading considera confiables, sin embargo, no garantiza su exactitud o exhaustividad. Las opiniones del mercado y pronósticos aquí contenidos reflejan juicios del autor del informe sobre la información contenida, y están sujetas a cambios, basados en ciertas hipótesis, solo algunas de estas contempladas en este documento. Diferentes hipótesis podrían producir resultados substancialmente diferentes. Advertimos que no hay un método universalmente aceptado de predecir los precios, y esta información debe ser usada con precaución. Andes Global Trading no garantiza ningún resultado y no hay garantía sobre la información pronosticada en este informe. Cualquier forma de reproducción sin el consentimiento por escrito de Andes Global Trading está estrictamente prohibida.

Referencia de Precios de la Carne Colombiana

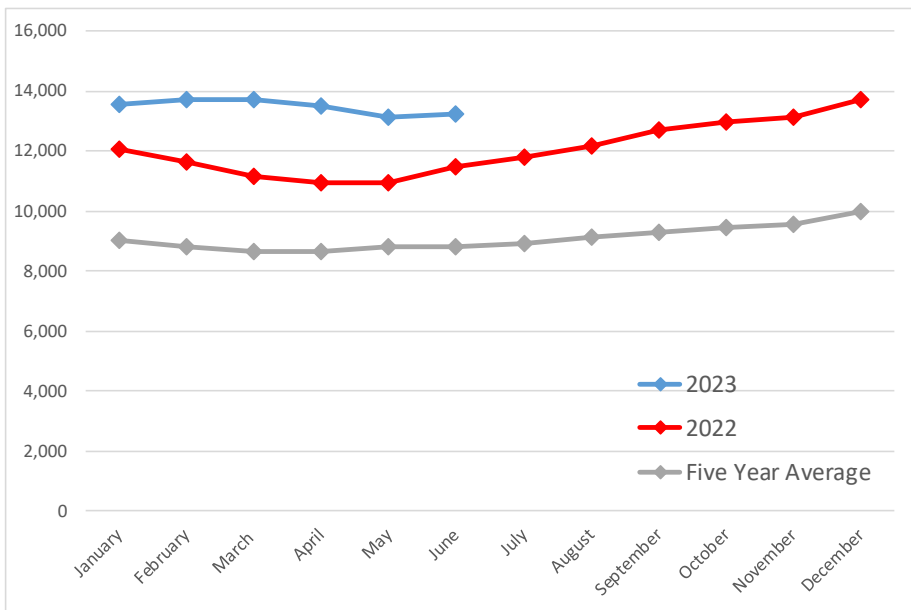
Carne De Res en Canal Precios

Source: Dane Units:COP/KG



Cerdo en Canal Precios

Source: Dane Units:COP/KG



Precios Cotizados en COP/Kg

Fuente: Dane

La información contenida en este documento ha sido obtenida de fuentes que Andes Global Trading considera confiables, sin embargo, no garantiza su exactitud o exhaustividad. Las opiniones del mercado y pronósticos aquí contenidos reflejan juicios del autor del informe sobre la información contenida, y están sujetas a cambios, basados en ciertas hipótesis, solo algunas de estas contempladas en este documento. Diferentes hipótesis podrían producir resultados substancialmente diferentes. Advertimos que no hay un método universalmente aceptado de predecir los precios, y esta información debe ser usada con precaución. Andes Global Trading no garantiza ningún resultado y no hay garantía sobre la información pronosticada en este informe. Cualquier forma de reproducción sin el consentimiento por escrito de Andes Global Trading está estrictamente prohibida.













Referencia de Precios de la Carne Colombiana

	6/1/2023	5/1/2023	6/1/2022	M/M % Change	Y/Y % Change
	COP/KG	COP/KG	COP/KG		
Alas de pollo con costillar	8,697	8,467	7,862	2.7%	10.6%
Alas de pollo sin costillar	10,365	10,254	9,655	1.1%	7.4%
Carne de cerdo en canal	13,246	13,126	11,473	0.9%	15.5%
Carne de cerdo, brazo con hueso	16,722	16,853	14,430	-0.8%	15.9%
Carne de cerdo, brazo sin hueso	19,060	19,398	16,957	-1.7%	12.4%
Carne de cerdo, cabeza de lomo	18,494	18,830	16,170	-1.8%	14.4%
Carne de cerdo, costilla	19,506	19,956	17,055	-2.3%	14.4%
Carne de cerdo, espinazo	11,445	11,692	10,215	-2.1%	12.0%
Carne de cerdo, lomo con hueso	17,940	18,350	15,307	-2.2%	17.2%
Carne de cerdo, lomo sin hueso	21,903	22,287	19,433	-1.7%	12.7%
Carne de cerdo, pernil con hueso	17,633	17,990	15,243	-2.0%	15.7%
Carne de cerdo, pernil sin hueso	20,432	20,713	17,392	-1.4%	17.5%
Carne de cerdo, tocineta plancha	20,733	21,333	16,233	-2.8%	27.7%
Carne de cerdo, tocino barriga	17,447	17,463	14,853	-0.1%	17.5%
Carne de cerdo, tocino papada	15,751	15,832	12,875	-0.5%	22.3%
Carne de res en canal	17,716	17,671	16,318	0.3%	8.6%
Carne de res molida, murillo	19,897	20,096	18,514	-1.0%	7.5%
Carne de res, bola de brazo	26,903	27,103	25,605	-0.7%	5.1%
Carne de res, bola de pierna	26,868	26,937	25,586	-0.3%	5.0%
Carne de res, bota	27,062	27,205	25,966	-0.5%	4.2%
Carne de res, cadera	27,784	27,883	26,590	-0.4%	4.5%
Carne de res, centro de pierna	27,132	27,245	26,410	-0.4%	2.7%
Carne de res, chatas	33,765	33,750	32,124	0.0%	5.1%
Carne de res, cogote	19,435	19,479	19,627	-0.2%	-1.0%
Carne de res, costilla	18,894	18,946	18,284	-0.3%	3.3%
Carne de res, falda	22,049	22,260	21,674	-0.9%	1.7%
Carne de res, lomo de brazo	24,707	25,088	23,619	-1.5%	4.6%
Carne de res, lomo fino	40,221	40,642	39,893	-1.0%	0.8%
Carne de res, morrillo	23,776	23,862	22,200	-0.4%	7.1%
Carne de res, muchacho	27,675	27,650	26,427	0.1%	4.7%
Carne de res, murillo	21,907	21,942	21,235	-0.2%	3.2%
Carne de res, paletero	24,099	24,213	23,370	-0.5%	3.1%
Carne de res, pecho	24,424	24,668	23,370	-1.0%	4.5%
Carne de res, punta de anca	33,864	33,833	31,861	0.1%	6.3%
Carne de res, sobrebarriga	23,855	23,952	22,858	-0.4%	4.4%
Menudencias de pollo	3,895	3,861	3,384	0.9%	15.1%
Muslos de pollo con rabadilla	8,085	FALSE	7,280		11.1%
Muslos de pollo sin rabadilla	11,421	11,224	10,333	1.8%	10.5%
Pechuga de pollo	13,468	13,257	12,868	1.6%	4.7%
Pierna pernil con rabadilla	8,644	8,369	8,241	3.3%	4.9%
Pierna pernil sin rabadilla	11,728	11,231	10,286	4.4%	14.0%
Piernas de pollo	10,861	10,755	9,738	1.0%	11.5%
Pollo entero congelado sin vísceras	9,836	9,512	9,016	3.4%	9.1%
Pollo entero fresco sin vísceras	11,579	11,207	10,065	3.3%	15.0%
Rabadillas de pollo	4,350	4,200	3,410	3.6%	27.6%

La información contenida en este documento ha sido obtenida de fuentes que Andes Global Trading considera confiables, sin embargo, no garantiza su exactitud o exhaustividad. Las opiniones del mercado y pronósticos aquí contenidos reflejan juicios del autor del informe sobre la información contenida, y están sujetas a cambios, basados en ciertas hipótesis, solo algunas de estas contempladas en este documento. Diferentes hipótesis podrían producir resultados substancialmente diferentes. Advertimos que no hay un método universalmente aceptado de predecir los precios, y esta información debe ser usada con precaución. Andes Global Trading no garantiza ningún resultado y no hay garantía sobre la información pronosticada en este informe. Cualquier forma de reproducción sin el consentimiento por escrito de Andes Global Trading está estrictamente prohibida.

Precios Mundiales del Cerdo, Peso en Canal & Peso Vivo.

Precios en equivalente en dólares americanos

			Esta Semena	Semena Anterior	Ano Anterior		
			21-Jul-23	14-Jul-23	22-Jul-22	% Cambio	
	US Canal, IA/MN Base, US\$/kg.	Peso Canal	2.31	2.23	2.86	↓	-19%
	CAN Canal, , US\$/kg.	Peso Canal	186.61	180.65	211.49	↓	-12%
	EU-28 Cerdos Sacrif, 70-87 kg,, US\$/kg.	Peso Canal	280.98	279.06	209.19	↑	34%
	Dinamarca Cerdos Sacrif, 70-87 kg, US\$/kg.	Peso Canal	232.20	230.83	185.19	↑	25%
	Alemania Cerdos Sacrif, 70-87 kg, , US\$/kg.	Peso Canal	292.45	290.54	209.18	↑	40%
	España Cerdos Sacrif, 70-87 kg, US\$/kg.	Peso Canal	279.62	277.20	222.95	↑	25%
	Francia Cerdos Sacrif, 70-87 kg, US\$/kg.	Peso Canal	273.39	270.69	214.94	↑	27%
	Argentina Cerdo en Pie, US\$/kg.	Peso Vivo	155.90	159.01	169.18	↓	-8%
	Brasil Cerdo en Pie, US\$/kg.	Peso Vivo	128.35	129.71	123.18	↑	4%
	Chile Cerdo en Pie, US\$/kg.	Peso Vivo	171.07	165.11	172.51	↓	-1%
	México Cerdo en Pie, US\$/kg.	Peso Vivo	192.05	189.96	188.99	↑	2%
	China Canal, US\$/kg.	Peso Canal	2.68	2.68	4.35	↓	-38%

La información contenida en este documento ha sido obtenida de fuentes que Andes Global Trading considera confiables, sin embargo, no garantiza su exactitud o exhaustividad. Las opiniones del mercado y pronósticos aquí contenidos reflejan juicios del autor del informe sobre la información contenida, y están sujetas a cambios, basados en ciertas hipótesis, solo algunas de estas contempladas en este documento. Diferentes hipótesis podrían producir resultados substancialmente diferentes. Advertimos que no hay un método universalmente aceptado de predecir los precios, y esta información debe ser usada con precaución. Andes Global Trading no garantiza ningún resultado y no hay garantía sobre la información pronosticada en este informe. Cualquier forma de reproducción sin el consentimiento por escrito de Andes Global Trading está estrictamente prohibida.

futuros de Productos Básicos

Contratos a futuro	Esta Semana 28-Jul-23	Semana Anterior 21-Jul-23	Cambio	Año Anterior 27-Jul-22	Cambio
--------------------	--------------------------	------------------------------	--------	---------------------------	--------

Futuros del Maiz

July '23	521.00	527.00	↓ -6.00	600.25	↓ -79.25
Sept '23	530.25	536.25	↓ -6.00	603.00	↓ -72.75
Dec '23	541.75	547.50	↓ -5.75	610.00	↓ -68.25
May '24	548.25	554.00	↓ -5.75	614.00	↓ -65.75

Contratos a futuro	Esta Semana 28-Jul-23	Semana Anterior 21-Jul-23	Cambio	Año Anterior 27-Jul-22	Cambio
--------------------	--------------------------	------------------------------	--------	---------------------------	--------

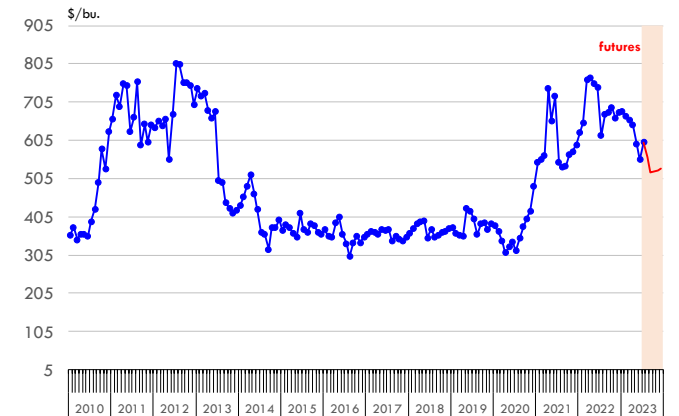
Futuros de soya

Aug '23	1486.75	1501.00	↓ -14.25	1578.75	↓ -92.00
Sep '23	1433.00	1429.00	↑ 4.00	1424.50	↑ 8.50
Nov '23	1382.50	1401.75	↓ -19.25	1410.00	↓ -27.50
Jan '23	1389.75	1408.25	↓ -18.50	1416.50	↓ -26.75

MAIZ (CBOT) Actual + Proyección US\$/Bushel

Fuente de Datos: CBOT

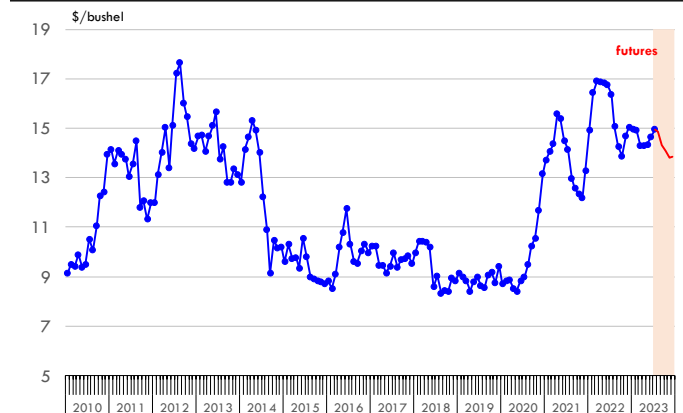
Last Updated on: 7/29/2023



SOYA (CBOT) Actual + Proyección US\$/Bushel

Fuente de Datos: CBOT

Last Updated on: 7/29/2023



La información contenida en este documento ha sido obtenida de fuentes que Andes Global Trading considera confiables, sin embargo, no garantiza su exactitud o exhaustividad. Las opiniones del mercado y pronósticos aquí contenidos reflejan juicios del autor del informe sobre la información contenida, y están sujetas a cambios, basados en ciertas hipótesis, solo algunas de estas contempladas en este documento. Diferentes hipótesis podrían producir resultados substancialmente diferentes. Advertimos que no hay un método universalmente aceptado de predecir los precios, y esta información debe ser usada con precaución. Andes Global Trading no garantiza ningún resultado y no hay garantía sobre la información pronosticada en este informe. Cualquier forma de reproducción sin el consentimiento por escrito de Andes Global Trading está estrictamente prohibida.

Futuros de Productos Básicos

Contratos a futuro	Esta Semana	Semana Anterior	Cambio	Año Anterior	Cambio
	28-Jul-23	21-Jul-23		27-Jul-22	

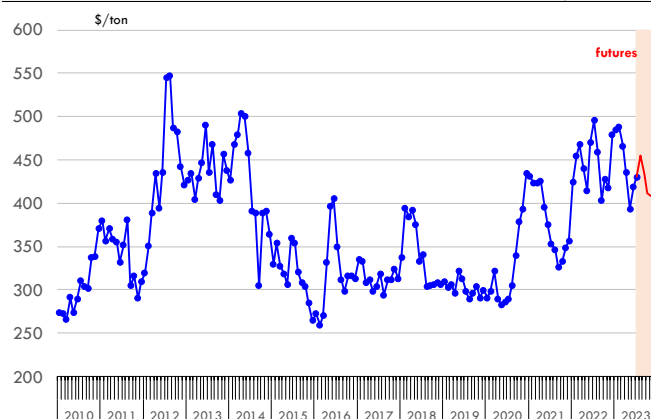
Futuros de alimento de soya

Sept '23	433.60	426.30	↑ 7.30	446.00	↓ -12.40
Oct '23	411.60	411.50	↑ 0.10	427.90	↓ -16.30
Dec '23	405.80	408.50	↓ -2.70	426.10	↓ -20.30
Jan '23	401.00	403.70	↓ -2.70	423.30	↓ -22.30

ALIMENTO DE SOYA (ICE EXCHANGE). Actual + Proyección US\$/toneladas

Fuente de Datos: ICE EXCHANGE

Last Updated on: 7/29/2023



Contratos a futuro	Esta Semana	Semana Anterior	Cambio	Año Anterior	Cambio
	28-Jul-23	21-Jul-23		27-Jul-22	

Futuros Petroleo Crudo (WTI)

Sept '23	80.58	77.07	↑ 3.51	97.26	↓ -16.68
Oct '23	80.18	76.78	↑ 3.40	95.29	↓ -15.11
Nov '23	79.76	76.45	↑ 3.31	93.79	↓ -14.03
Dec '23	79.32	76.07	↑ 3.25	92.34	↓ -13.02

PETROLEO CRUDO (WTI/NYMEX) Actual + Proyección US\$/Barril

Fuente de Datos: NYMEX

Last Updated on: 7/29/2023



La información contenida en este documento ha sido obtenida de fuentes que Andes Global Trading considera confiables, sin embargo, no garantiza su exactitud o exhaustividad. Las opiniones del mercado y pronósticos aquí contenidos reflejan juicios del autor del informe sobre la información contenida, y están sujetas a cambios, basados en ciertas hipótesis, solo algunas de estas contempladas en este documento. Diferentes hipótesis podrían producir resultados substancialmente diferentes. Advertimos que no hay un método universalmente aceptado de predecir los precios, y esta información debe ser usada con precaución. Andes Global Trading no garantiza ningún resultado y no hay garantía sobre la información pronosticada en este informe. Cualquier forma de reproducción sin el consentimiento por escrito de Andes Global Trading está estrictamente prohibida.



Estados Unidos

Miami, FL 33136

1011 Sunnybrook Rd. PH Floor

Teléfono: + 1 (305) 290-3720

Fax: +1 (313) 486-6784

E-mail: info@andesgt.com

México

San Pedro, Nuevo Leon 66269

Av, David Alfaro Siqueiros 106, Col-PISO 17

Valle Oriente

Torre KOI

Teléfono: +52 554 770 7770

Colombia Bogotá D.C.

Teléfono: +57 (1) 382 6784

La información contenida en este documento ha sido obtenida de fuentes que Andes Global Trading considera confiables, sin embargo, no garantiza su exactitud o exhaustividad. Las opiniones del mercado y pronósticos aquí contenidos reflejan juicios del autor del informe sobre la información contenida, y están sujetas a cambios, basados en ciertas hipótesis, solo algunas de estas contempladas en este documento. Diferentes hipótesis podrían producir resultados substancialmente diferentes. Advertimos que no hay un método universalmente aceptado de predecir los precios, y esta información debe ser usada con precaución. Andes Global Trading no garantiza ningún resultado y no hay garantía sobre la información pronosticada en este informe. Cualquier forma de reproducción sin el consentimiento por escrito de Andes Global Trading está estrictamente prohibida.