



EDICIÓN ESPECIAL

BOLETÍN DE LA INDUSTRIA CÁRNICA

AMERICAS **FOOD** & BEVERAGE

SHOW 2023

CENTRO DE CONVENCIONES MIAMI BEACH
MIAMI, ESTADOS UNIDOS

DEL 18 AL 20
DE SEPTIEMBRE DE 2023

STAND 373 / PABELLÓN USMEF

VISÍTANOS



Andes
GLOBAL TRADING
QUALITY | INTEGRITY | TRUST



Boletín de la Industria Cárnica

Agosto 29-2023

Resumen	2
Estadísticas de Cerdo	3
Proyección de Precio de Cerdo	4-8
Estadísticas de Res	9-10
Proyección Precio Res	11-14
Estadísticas de Pollo	15-16
Proyección de Pollo	17-19
Estadísticas de Pavo	20
Proyección de Pavo	21-22
Congeladores	23-24
Ganado en Engorda	25
Estadísticas De MX	26-28
Estadísticas de COL	29-30
Precio de Cerdo Global	31
Commodity Futures	32-33

Cerdo:

- Los precios del tocino de cerdo se desplomaron a finales de semana, cayendo casi 35% respecto a la semana anterior. Una gran parte de esto fue debido al aumento del sacrificio, altos precios en los autoservicios y menor demanda debido a la temporada.

-La demanda de California se centrará más en el otoño a medida que vayan incrementando los suministros y disminuya la demanda de las parrilladas al finalizar el verano. La falta de suministros en la carne de cerdo que cumplen con la Ley Prop 12 de California, significara menos disponibilidad en las tiendas autoservicios. La carne de cerdo fresca como las chuletas, la cabeza de lomo, las costillas y los picnics se verán afectados a medida que el sacrificio sea consistentemente superior a 2,5 millones de cabezas por semana.

- Los precios en la pierna de cerdo han bajado, aunque el USDA informó que la semana pasada se vendieron aproximadamente 18.000.000 TM a México, lo que debería ayudar a estabilizar el mercado. La demanda de exportaciones sigue siendo crítica para el mercado de la pierna de cerdo en otoño.

- Los precios de los recortes de cerdo están bajando a medida que la oferta ha empezado a aumentar. Se esperan precios aún más bajos durante el otoño.

Pollo:

- Enfrentados con una fuerte bajada en los precios de la pechuga sin piel sin hueso en junio, los productores de pollo hicieron cambios en el abasto que están impactando el mercado actual. Redujeron el número de huevos en incubación y limitaron la cantidad de aves más pesadas que procesaron. Después de estos cambios, el sacrificio de pollos pesados y de proceso bajo un 8% en las últimas tres semanas. El resultado ha sido evidente en el mercado inmediato de la pechuga sin piel sin hueso, el cual a brincado en precio 45 centavos (+37%) en los últimos dos meses.

- Los precios de la carne oscura se han mantenido estables con una baja muy modesta. La pierna y muslo (CLQ) y la pierna (drumstick) se han mantenido, pero tienen un poco de tono a la baja. Los precios normalmente se mueven a la baja en el otoño. Ayuda el que los clientes sustituyan por productos más económicos pero la demanda de exportación será clave, especialmente si Brasil logra evitar casos de Influenza Aviar de Alta Patogenia (HPAI) en sus operaciones comerciales.

- La colocación de huevos en incubación ha aumentado en las últimas dos semanas, lo cual debe de fortalecer el abasto en el otoño, presionando precios a la baja.

Res/Ganado:

- Los precios de molida de res se mantienen bien soportados por la demanda generada por el Día del trabajo y la tendencia de los consumidores de alejarse de los cortes mas caros. Como resultado vemos precios altos en los recortes grasos y aumento en los precios de la carne deshuesada magra y extra magra.

- El autoservicio tradicionalmente promociona pulpas y diezmillos en el otoño conforme bajan las temperaturas. Se espera disponibilidad mas apretada, por lo que algunos procesadores han tomado inventario temprano, empujando los precios de la pulpa negra, pulpa bola, flat y paleta.

- Los cortes finos presentaran ajustes a la baja para el otoño. Parte de esto es el ajuste estacional por temporada, pero presupuestos mas apretados del consumidor y precios mas bajos de otras proteínas también contribuyen. Los precios de la falda, sirloin y arracheras tenderán a la baja.

- La disponibilidad de ganado listo para el mercado al primero de agosto cerro 4% por debajo del año pasado. Posicionamiento de ganado en engorda en Julio quedo 8% por debajo del 2022 y se espera que el posicionamiento para agosto-octubre sea menor.

Pavo y otras aves:

- Poco ha cambiado en el mercado inmediato ya que todavía hay un amplio abasto, especialmente en producto congelado. Las partes congeladas ya llevan bastante tiempo negociándose con una amplia diferencia (+60 centavos), ayudando a fortalecer las exportaciones.

- La colocación de pavipollos bajo en julio 1.12 millones de cabezas (-5%) contra el mes anterior. Normalmente la colocación de pavipollos es fuerte durante junio, julio y agosto ya que los productores fortalecen el abasto para los días festivos de fin de año. El movimiento refleja bajos márgenes de los productores y preocupaciones sobre la demanda.

- HPAI (Influenza Aviar) no ha sido un factor en lo que va del año, pero no hay garantía de que no regrese en el otoño. Esto continúa siendo un gran riesgo para los productores en el futuro.

- El mercado tiene un poco de riesgo de precio al alza para el otoño debido a que el inventario a finales de julio estuvo 13% más bajo que el promedio de los últimos cinco años y las reducidas colocaciones de los productores en Julio.

Mercado de Cerdo - Situación de Abasto y Perspectiva

Producción semanal de Cerdo

Fuente: USDA

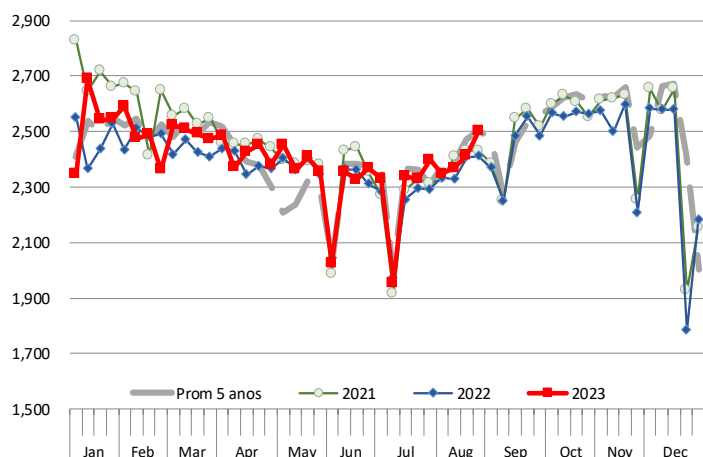
		Sacrificios (1000 CABEZAS)	Cambio %	Peso Canal LBS	Cambio %	Producción (Million lbs)	Cambio %
Año anterior	27-Aug-22	2,412		210.0		505.5	
Esta semana	26-Aug-23	2,500	3.7%	207.0	-1.4%	518.4	2.6%
Semana pasada	19-Aug-23	2,414		208.0		501.9	
Esta semana	26-Aug-23	2,500	3.6%	207.0	-0.5%	518.4	3.3%
Acumulado 2022	27-Aug-22	80,670		216.2		17,436	
Acumulado 2023	26-Aug-23	81,775	1.4%	214.0	-1.0%	17,502	0.4%

Histórico por Trimestre + Proyección

Q1 2022	31,604		218.5		6,905	
Q2 2022	30,619		216.8		6,639	
Q3 2022	30,967		211.0		6,534	
Q4 2022	32,132		215.3		6,919	
Annual	125,322	Y/Y % CH.	215.4	Y/Y % CH.	26,996	Y/Y % CH.
Q1 2023	32,569	3.1%	217.1	-0.6%	7,071	2.4%
Q2 2023	30,781	0.5%	214.2	-1.2%	6,593	-0.7%
Q3 2023	30,788	-0.6%	210.0	-0.5%	6,465	-1.0%
Q4 2023	32,839	2.2%	215.0	-0.1%	7,060	2.0%
Annual	126,978	1.3%	214.1	-0.6%	27,189	0.7%
Q1 2024	31,853	-2.2%	217.4	0.1%	6,925	-2.1%
Q2 2024	30,474	-1.0%	214.8	0.3%	6,546	-0.7%
Q3 2024	30,807	0.1%	211.0	0.5%	6,500	0.5%
Q4 2024	32,693	-0.4%	215.5	0.2%	7,045	-0.2%
Annual	125,827	-0.9%	214.7	0.3%	27,016	-0.6%

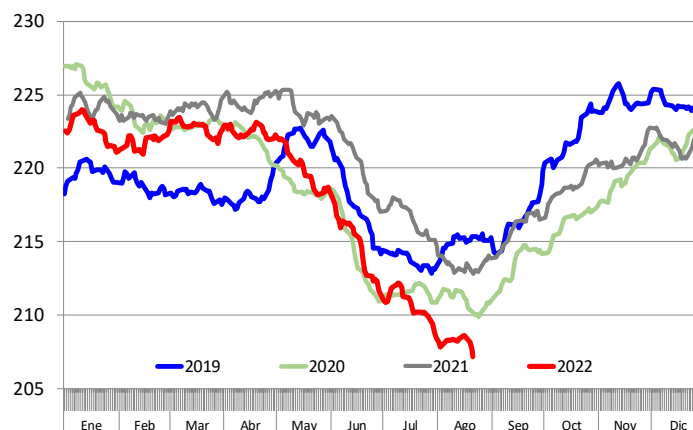
Sacrificio Semanal Cerdos, Miles de Cabezas

FUENTE: USDA



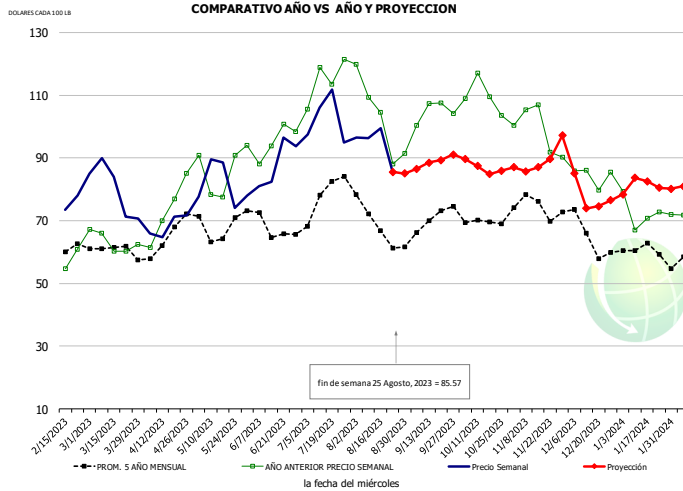
PESOS CANALES 5-DIAS PROMEDIO - CERDOS EMPACADORES

Basado en el Informe Diario de MPR, LM_HG201.



La información contenida en este documento ha sido obtenida de fuentes que Andes Global Trading considera confiables, sin embargo, no garantiza su exactitud o exhaustividad. Las opiniones del mercado y pronósticos aquí contenidos reflejan juicios del autor del informe sobre la información contenida, y están sujetas a cambios, basados en ciertas hipótesis, solo algunas de estas contempladas en este documento. Diferentes hipótesis podrían producir resultados substancialmente diferentes. Advertimos que no hay un método universalmente aceptado de predecir los precios, y esta información debe ser usada con precaución. Andes Global Trading no garantiza ningún resultado y no hay garantía sobre la información pronosticada en este informe. Cualquier forma de reproducción sin el consentimiento por escrito de Andes Global Trading está estrictamente prohibida.

PIERNA CON PIEL Y HUESO EN COMBO, USDA, NAMP: 401A

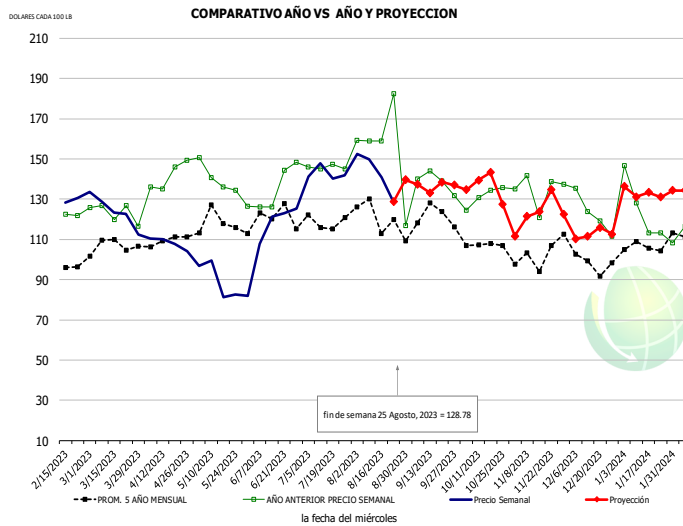


HISTORICO DE PRECIO Y PROYECCION

-DOLARES CADA 100 LB-

	PROM. 5 AÑO	AÑO ANT	ACTUAL	PROYECC	% Cambio
FEB	56.40	48.75	73.65		51.1%
MAR	61.32	62.33	76.14		22.2%
ABR	62.99	73.80	66.40		-10.0%
MAY	65.34	81.18	82.11		1.2%
JUN	67.84	93.48	83.97		-10.2%
JUL	74.07	113.64	101.48		-10.7%
16-Aug		104.63	99.54		-4.9%
25-Aug		88.12	85.57		-2.9%
6-Sep		100.48		86.49	-13.9%
AGO	66.98	101.93		93.00	-8.8%
SEP	68.10	103.88		89.00	-14.3%
OCT	68.45	107.83		88.00	-18.4%
NOV	73.58	99.64		87.00	-12.7%
DIC	64.41	84.24		81.00	-3.8%
ENE	59.25	72.46		80.00	10.4%

PIERNA, INNER SHANK, FRESCO, USDA

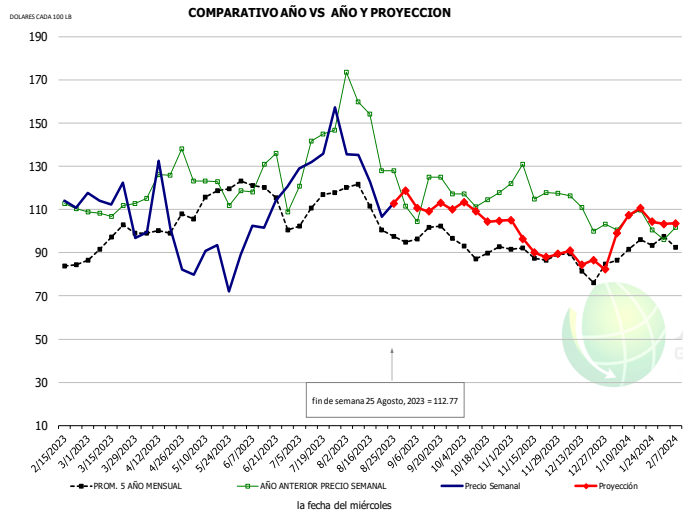


HISTORICO DE PRECIO Y PROYECCION

-DOLARES CADA 100 LB-

	PROM. 5 AÑO	AÑO ANT	ACTUAL	PROYECC	% Cambio
FEB	101.55	128.32	122.70		-4.4%
MAR	105.82	123.69	124.38		0.6%
ABR	108.71	145.14	108.40		-25.3%
MAY	119.47	132.20	93.56		-29.2%
JUN	119.61	140.52	121.11		-13.8%
JUL	115.05	138.54	146.97		6.1%
16-Aug		159.00	140.73		-11.5%
25-Aug		182.50	128.78		-29.4%
6-Sep		182.50		137.39	-24.7%
AGO	118.27	141.35		140.00	-1.0%
SEP	119.09	142.04		135.00	-5.0%
OCT	111.15	133.40		141.00	5.7%
NOV	105.08	138.61		118.00	-14.9%
DIC	102.74	127.64		115.00	-9.9%
ENE	106.08	117.87		133.00	12.8%

PIERNA, OUTER SHANK, FRESCO, USDA



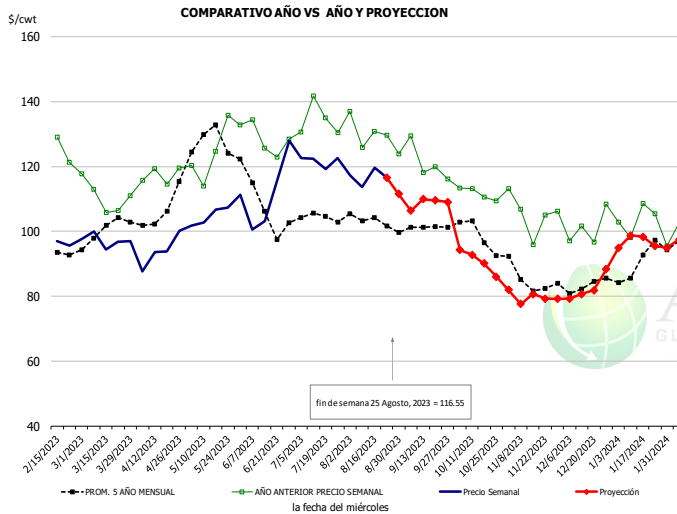
HISTORICO DE PRECIO Y PROYECCION

-DOLARES CADA 100 LB-

	PROM. 5 AÑO	AÑO ANT	ACTUAL	PROYECC	% Cambio
FEB	86.48	122.16	106.64		-12.7%
MAR	94.00	109.04	114.52		5.0%
ABR	99.99	128.17	93.33		-27.2%
MAY	118.57	125.43	83.73		-33.2%
JUN	116.31	121.21	104.94		-13.4%
JUL	112.25	139.45	136.83		-1.9%
16-Aug		154.29	122.75		-20.4%
25-Aug		127.97	112.77		-11.9%
6-Sep		127.97		110.72	-13.5%
AGO	112.12	146.17		122.00	-16.5%
SEP	98.51	119.41		110.00	-7.9%
OCT	90.78	116.70		109.00	-6.6%
NOV	89.78	122.82		96.00	-21.8%
DIC	85.07	110.78		89.00	-19.7%
ENE	91.64	106.45		103.00	-3.2%

La información contenida en este documento ha sido obtenida de fuentes que Andes Global Trading considera confiables, sin embargo, no garantiza su exactitud o exhaustividad. Las opiniones del mercado y pronósticos aquí contenidos reflejan juicios del autor del informe sobre la información contenida, y están sujetas a cambios, basados en ciertas hipótesis, solo algunas de estas contempladas en este documento. Diferentes hipótesis podrían producir resultados substancialmente diferentes. Advertimos que no hay un método universalmente aceptado de predecir los precios, y esta información debe ser usada con precaución. Andes Global Trading no garantiza ningún resultado y no hay garantía sobre la información pronosticada en este informe. Cualquier forma de reproducción sin el consentimiento por escrito de Andes Global Trading está estrictamente prohibida.

LOMO CON HUESO AL VACIO, FRESCO, USDA

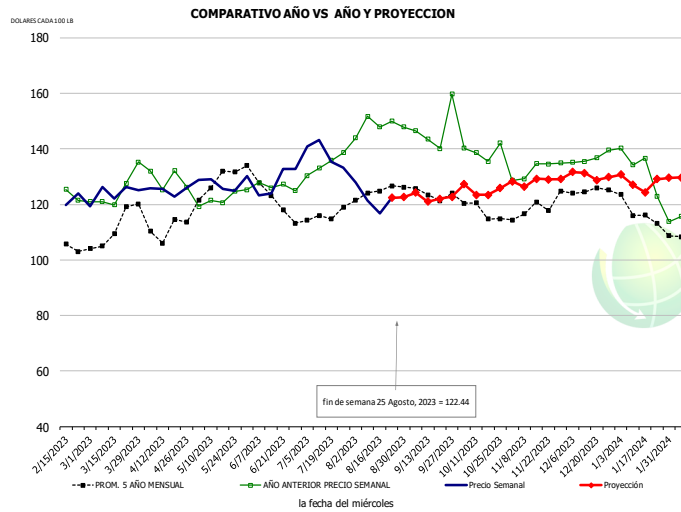


HISTORICO DE PRECIO Y PROYECCION

-DOLARES CADA 100 LB-

	PROM. 5 AÑO	AÑO ANT	ACTUAL	PROYECC	% Cambio
FEB	92.66	124.66	98.34		-21.1%
MAR	99.07	108.66	95.74		-11.9%
ABR	103.74	115.74	93.28		-19.4%
MAY	127.70	120.23	105.11		-12.6%
JUN	107.21	127.00	109.62		-13.7%
JUL	103.21	131.98	121.08		-8.3%
16-Aug		130.88	119.59		-8.6%
25-Aug		129.62	116.55		-10.1%
6-Sep		129.42		106.42	-17.8%
AGO	102.45	126.73		117.00	-7.7%
SEP	100.35	120.97		107.00	-11.5%
OCT	98.37	111.37		93.00	-16.5%
NOV	85.37	104.65		81.00	-22.6%
DIC	81.73	99.84		80.00	-19.9%
ENE	89.39	103.98		96.00	-7.7%

CUSHION/BOLA DE BRAZUELO 92% EN COMBO, USDA, NAMP: 405B

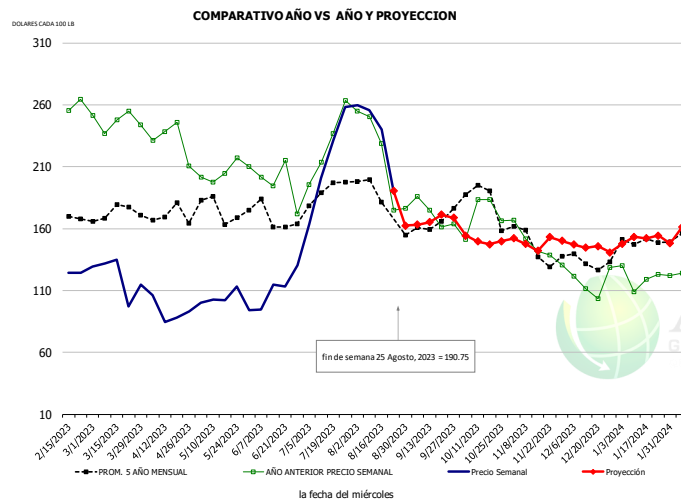


HISTORICO DE PRECIO Y PROYECCION

-DOLARES CADA 100 LB-

	PROM. 5 AÑO	AÑO ANT	ACTUAL	PROYECC	% Cambio
FEB	103.31	123.10	120.62		-2.0%
MAR	110.24	123.89	123.91		0.0%
ABR	111.70	130.37	124.42		-4.6%
MAY	128.13	121.28	127.20		4.9%
JUN	123.48	126.72	131.54		3.8%
JUL	115.81	133.79	138.38		3.4%
16-Aug		147.87	116.75		-21.0%
25-Aug		149.96	122.44		-18.4%
6-Sep		146.50		124.22	-15.2%
AGO	122.44	142.21		124.00	-12.8%
SEP	123.13	142.67		122.00	-14.5%
OCT	116.93	138.39		125.00	-9.7%
NOV	118.45	132.82		128.00	-3.6%
DIC	125.64	135.97		131.00	-3.7%
ENE	116.64	131.95		131.00	-0.7%

TOCINO FRESCO SIN PIEL DE 9 A 13LB, USDA, NAMP: 409



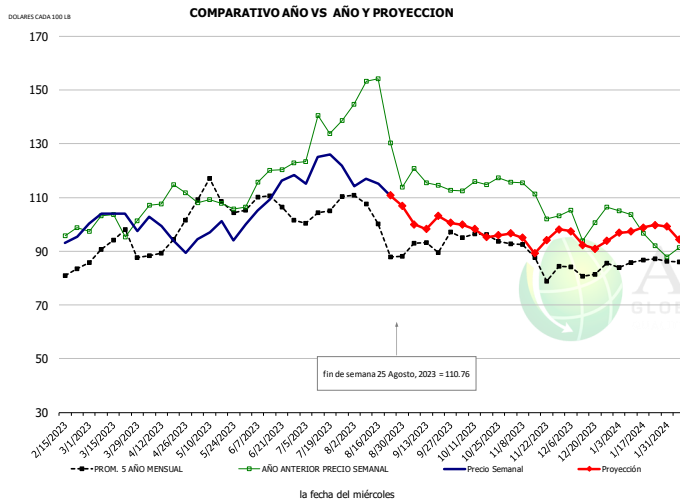
HISTORICO DE PRECIO Y PROYECCION

-DOLARES CADA 100 LB-

	PROM. 5 AÑO	AÑO ANT	ACTUAL	PROYECC	% Cambio
FEB	166.66	246.73	130.50		-47.1%
MAR	170.46	245.05	121.63		-50.4%
ABR	163.70	232.37	100.59		-56.7%
MAY	171.86	196.87	105.78		-46.3%
JUN	164.90	200.32	112.03		-44.1%
JUL	188.75	224.19	225.36		0.5%
16-Aug		229.05	240.18		4.9%
25-Aug		174.78	190.75		9.1%
6-Sep		186.10		163.33	-12.2%
AGO	178.38	217.16		243.00	11.9%
SEP	158.49	166.87		164.00	-1.7%
OCT	183.46	171.72		152.00	-11.5%
NOV	146.62	149.14		151.00	1.3%
DIC	134.30	121.19		147.00	21.3%
ENE	149.36	118.97		149.00	25.2%

La información contenida en este documento ha sido obtenida de fuentes que Andes Global Trading considera confiables, sin embargo, no garantiza su exactitud o exhaustividad. Las opiniones del mercado y pronósticos aquí contenidos reflejan juicios del autor del informe sobre la información contenida, y están sujetas a cambios, basados en ciertas hipótesis, solo algunas de estas contempladas en este documento. Diferentes hipótesis podrían producir resultados substancialmente diferentes. Advertimos que no hay un método universalmente aceptado de predecir los precios, y esta información debe ser usada con precaución. Andes Global Trading no garantiza ningún resultado y no hay garantía sobre la información pronosticada en este informe. Cualquier forma de reproducción sin el consentimiento por escrito de Andes Global Trading está estrictamente prohibida.

PICNIC SIN CUSHION, FRESCO EN COMBO, USDA

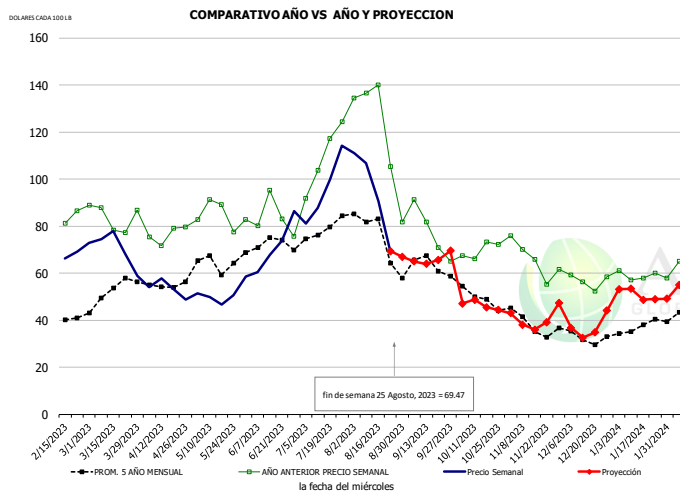


HISTORICO DE PRECIO Y PROYECCION

-DOLARES CADA 100 LB-

	PROM. 5 AÑO	AÑO ANT	ACTUAL	PROYECC	% Cambio
FEB	82.72	105.91	92.54		-12.6%
MAR	90.28	97.80	102.26		4.6%
ABR	91.19	111.78	94.76		-15.2%
MAY	107.06	104.56	97.13		-7.1%
JUN	106.60	117.21	111.07		-5.2%
JUL	105.14	131.41	123.39		-6.1%
16-Aug		154.11	115.02		-25.4%
25-Aug		130.38	110.76		-15.0%
6-Sep		120.89		100.00	-17.3%
AGO	99.73	137.58		113.00	-17.9%
SEP	91.03	114.84		100.00	-12.9%
OCT	94.23	114.84		98.00	-14.7%
NOV	87.79	110.06		94.00	-14.6%
DIC	83.08	102.87		95.00	-7.6%
ENE	85.31	97.45		98.00	0.6%

RECORTE, 42% EN COMBO, USDA

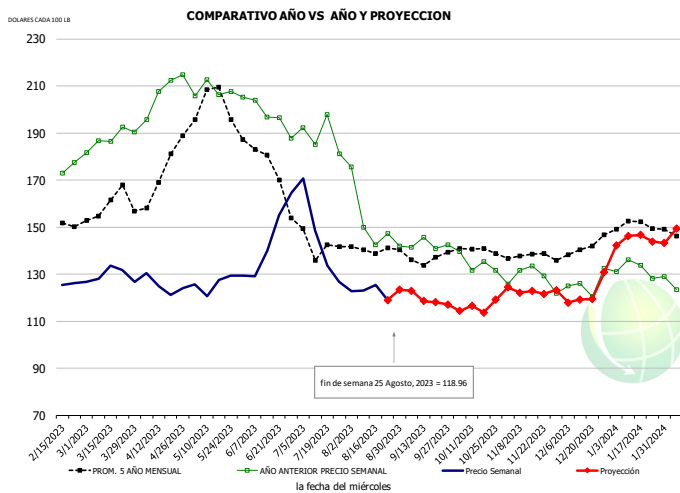


HISTORICO DE PRECIO Y PROYECCION

-DOLARES CADA 100 LB-

	PROM. 5 AÑO	AÑO ANT	ACTUAL	PROYECC	% Cambio
FEB	37.19	74.56	66.01		-11.5%
MAR	50.38	81.99	66.39		-19.0%
ABR	53.84	76.66	52.75		-31.2%
MAY	62.60	83.65	50.22		-40.0%
JUN	69.07	81.91	68.46		-16.4%
JUL	75.26	110.58	95.79		-13.4%
16-Aug		140.08	90.73		-35.2%
25-Aug		105.48	69.47		-34.1%
6-Sep		91.26		65.00	-28.8%
AGO	75.04	114.79		91.00	-20.7%
SEP	60.15	75.16		66.00	-12.2%
OCT	50.40	71.17		48.00	-32.6%
NOV	37.78	66.50		40.00	-39.8%
DIC	33.10	57.95		37.00	-36.1%
ENE	36.70	59.37		51.00	-14.1%

COSTILLA, SPARERIB-MED, FRESCO USDA, NAMP:416



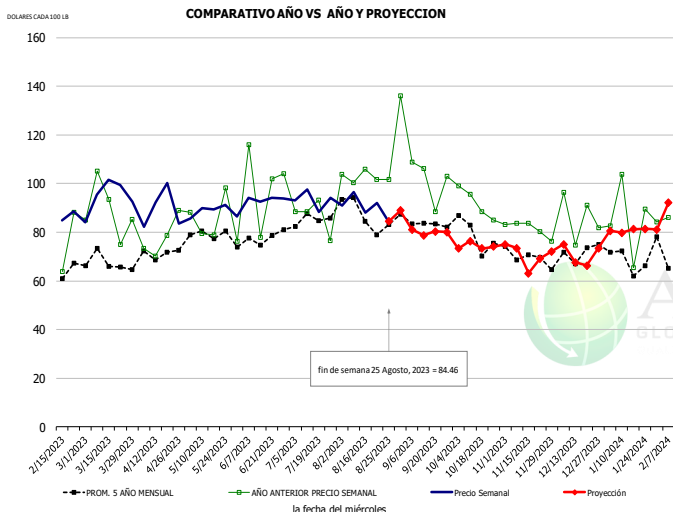
HISTORICO DE PRECIO Y PROYECCION

-DOLARES CADA 100 LB-

	PROM. 5 AÑO	AÑO ANT	ACTUAL	PROYECC	% Cambio
FEB	151.03	168.68	125.58		-25.6%
MAR	157.96	186.72	129.49		-30.7%
ABR	170.37	204.96	124.02		-39.5%
MAY	198.99	208.49	125.00		-40.0%
JUN	174.33	197.55	144.18		-27.0%
JUL	141.96	184.89	141.24		-23.6%
16-Aug		142.57	125.39		-12.1%
25-Aug		147.32	118.96		-19.3%
6-Sep		141.34		123.02	-13.0%
AGO	138.80	151.29		123.00	-18.7%
SEP	135.71	142.45		120.00	-15.8%
OCT	138.49	133.76		114.00	-14.8%
NOV	137.90	129.10		123.00	-4.7%
DIC	140.44	126.05		119.00	-5.6%
ENE	149.20	129.73		144.00	11.0%

La información contenida en este documento ha sido obtenida de fuentes que Andes Global Trading considera confiables, sin embargo, no garantiza su exactitud o exhaustividad. Las opiniones del mercado y pronósticos aquí contenidos reflejan juicios del autor del informe sobre la información contenida, y están sujetas a cambios, basados en ciertas hipótesis, solo algunas de estas contempladas en este documento. Diferentes hipótesis podrían producir resultados substancialmente diferentes. Advertimos que no hay un método universalmente aceptado de predecir los precios, y esta información debe ser usada con precaución. Andes Global Trading no garantiza ningún resultado y no hay garantía sobre la información pronosticada en este informe. Cualquier forma de reproducción sin el consentimiento por escrito de Andes Global Trading está estrictamente prohibida.

PAPADA SIN PIEL EN COMBO, USDA, NAMP: 419

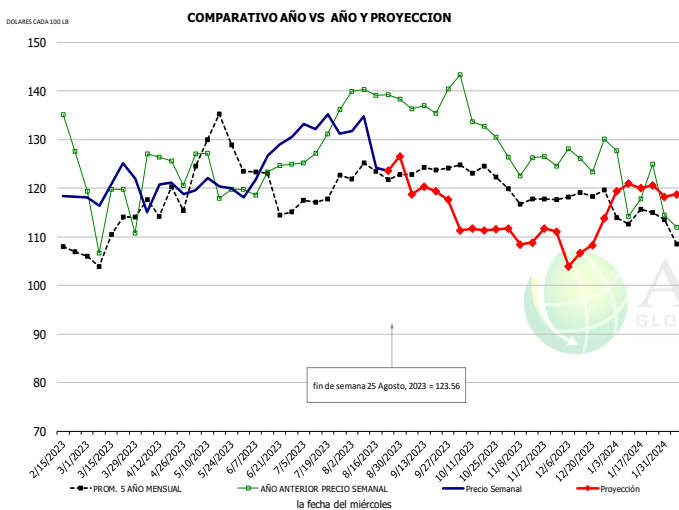


HISTORICO DE PRECIO Y PROYECCION

-DOLARES CADA 100 LB-

	PROM. 5 AÑO	AÑO ANT	ACTUAL	PROYECC % Cambio
FEB	65.85	67.35	88.58	31.5%
MAR	64.88	77.83	89.31	14.7%
ABR	65.95	76.20	85.85	12.7%
MAY	78.14	79.80	84.49	5.9%
JUN	74.18	85.94	86.36	0.5%
JUL	80.09	89.55	90.39	0.9%
16-Aug		105.99	88.13	-16.9%
25-Aug		101.81	84.46	-17.0%
6-Sep		108.75		81.06 -25.5%
AGO	87.69	108.62		86.00 -20.8%
SEP	80.05	98.80		81.00 -18.0%
OCT	73.62	93.21		74.00 -20.6%
NOV	69.67	83.13		71.00 -14.6%
DIC	64.04	78.49		70.00 -10.8%
ENE	60.27	78.70		80.00 1.7%

SIRLOIN DESHUESADO, FRESCO, USDA, NAMP: 414

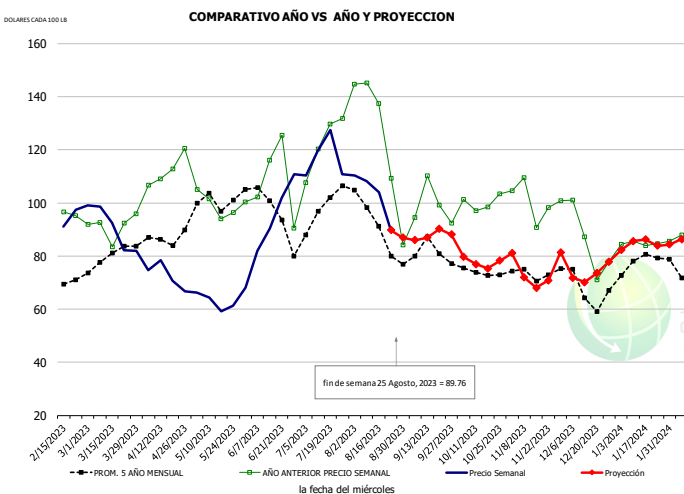


HISTORICO DE PRECIO Y PROYECCION

-DOLARES CADA 100 LB-

	PROM. 5 AÑO	AÑO ANT	ACTUAL	PROYECC % Cambio
FEB	108.52	129.91	116.99	-9.9%
MAR	109.15	117.47	122.47	4.3%
ABR	116.44	125.01	118.94	-4.9%
MAY	129.14	121.68	121.05	-0.5%
JUN	118.96	121.75	127.17	4.4%
JUL	117.99	129.61	133.64	3.1%
16-Aug		139.13	124.19	-10.7%
25-Aug		139.25	123.56	-11.3%
6-Sep		136.33		118.72 -12.9%
AGO	122.17	138.40		128.00 -7.5%
SEP	122.39	136.62		119.00 -12.9%
OCT	122.45	133.77		111.00 -17.0%
NOV	117.82	126.21		112.00 -11.3%
DIC	118.34	127.84		106.00 -17.1%
ENE	114.56	120.95		119.00 -1.6%

RECORTE 72% EN COMBO, USDA



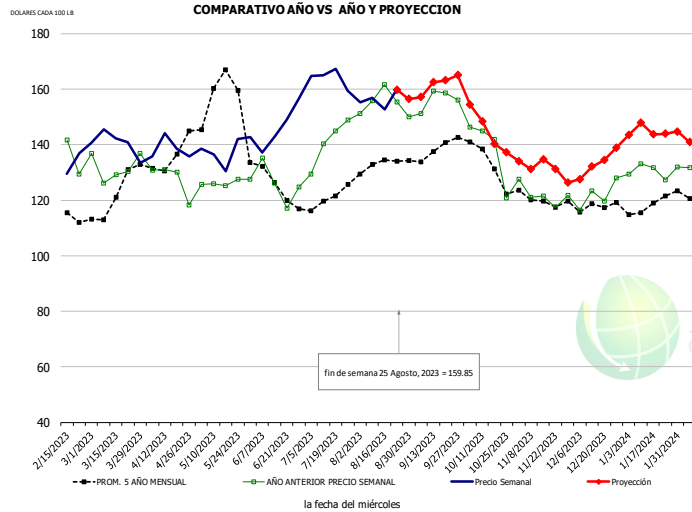
HISTORICO DE PRECIO Y PROYECCION

-DOLARES CADA 100 LB-

	PROM. 5 AÑO	AÑO ANT	ACTUAL	PROYECC % Cambio
FEB	70.24	97.95	91.19	-6.9%
MAR	78.87	90.66	90.24	-0.5%
ABR	84.36	110.79	73.71	-33.5%
MAY	100.11	101.69	63.78	-37.3%
JUN	96.37	107.65	90.32	-16.1%
JUL	95.30	121.34	117.92	-2.8%
16-Aug		137.46	103.94	-24.4%
25-Aug		109.33	89.76	-17.9%
6-Sep		94.45		86.00 -8.9%
AGO	91.65	125.25		102.00 -18.6%
SEP	80.51	99.28		86.00 -13.4%
OCT	74.42	100.44		78.00 -22.3%
NOV	72.88	102.20		75.00 -26.6%
DIC	68.02	88.77		74.00 -16.6%
ENE	77.11	84.92		83.00 -2.3%

La información contenida en este documento ha sido obtenida de fuentes que Andes Global Trading considera confiables, sin embargo, no garantiza su exactitud o exhaustividad. Las opiniones del mercado y pronósticos aquí contenidos reflejan juicios del autor del informe sobre la información contenida, y están sujetas a cambios, basados en ciertas hipótesis, solo algunas de estas contempladas en este documento. Diferentes hipótesis podrían producir resultados substancialmente diferentes. Advertimos que no hay un método universalmente aceptado de predecir los precios, y esta información debe ser usada con precaución. Andes Global Trading no garantiza ningún resultado y no hay garantía sobre la información pronosticada en este informe. Cualquier forma de reproducción sin el consentimiento por escrito de Andes Global Trading está estrictamente prohibida.

LOMO SIN HUESO CC STRAP-ON, USDA

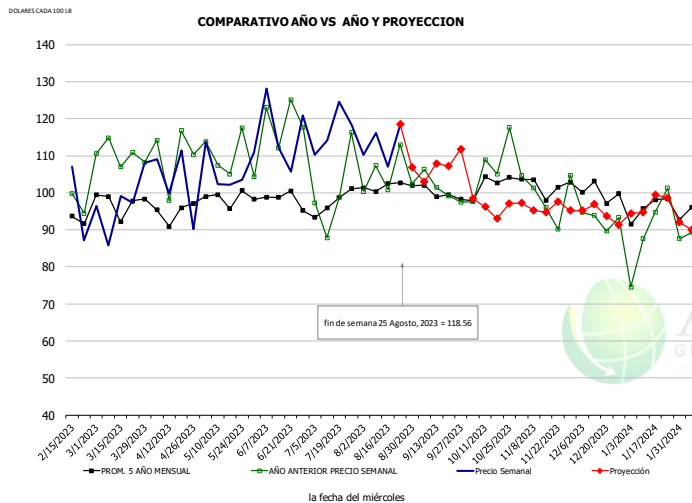


HISTORICO DE PRECIO Y PROYECCION

-DOLARES CADA 100 LB-

	PROM. 5 AÑO	AÑO ANT	ACTUAL	PROYECC % Cambio
FEB	115.11	136.90	134.17	-2.0%
MAR	118.27	126.28	139.76	10.7%
ABR	132.52	125.14	136.28	8.9%
MAY	159.09	124.97	137.37	9.9%
JUN	126.16	127.86	146.06	14.2%
JUL	120.09	140.67	163.43	16.2%
16-Aug		161.67	152.77	-5.5%
25-Aug		155.49	159.85	2.8%
6-Sep		151.11		157.13 4.0%
AGO	132.34	155.10		157.00 1.2%
SEP	135.43	157.08		158.00 0.6%
OCT	132.61	136.56		150.00 9.8%
NOV	119.71	122.34		134.00 9.5%
DIC	117.87	122.51		129.00 5.3%
ENE	117.49	130.08		145.00 11.5%

Brisket Bones, Full, 30#, FRZ, USDA, NAMP: 416B

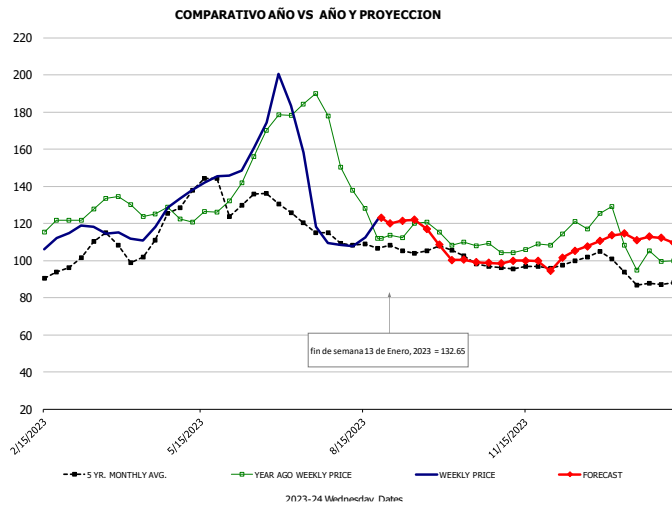


HISTORICO DE PRECIO Y PROYECCION

-DOLARES CADA 100 LB-

	PROM. 5 AÑO	AÑO ANT	ACTUAL	PROYECC % Cambio
FEB		98.22	92.77	-5.5%
MAR		110.33	97.35	-11.8%
ABR		109.81	102.65	-6.5%
MAY		110.96	106.53	-4.0%
JUN		116.47	116.77	0.3%
JUL		100.05	116.87	16.8%
16-Aug		100.86	107.09	6.2%
25-Aug		113.01	118.56	4.9%
6-Sep		106.34		102.93 -3.2%
AGO	104.78			110.00 5.0%
SEP	100.14	101.11		105.00 3.8%
OCT	102.25	107.31		98.00 -8.7%
NOV	101.95	99.38		96.00 -3.4%
DIC	100.26	92.90		95.00 2.3%
ENE	96.01	89.54		0.00 -100.0%

Cabeza de Lomo, USDA



HISTORICO DE PRECIO Y PROYECCION

-DOLARES CADA 100 LB-

	PROM. 5 AÑO	AÑO ANT	ACTUAL	PROYECC % Cambio
FEB	89.91	112.90	104.71	-7.3%
MAR	107.00	126.92	115.46	-9.0%
ABR	104.33	126.19	115.77	-8.3%
MAY	134.76	123.45	139.72	13.2%
JUN	130.87	155.16	164.58	6.1%
JUL	117.72	180.58	135.09	-25.2%
16-Aug		128.06	112.69	-12.0%
25-Aug		111.98	123.27	10.1%
6-Sep		112.20		121.55 8.3%
AGO	107.51	130.74		116.00 -11.3%
SEP	104.68	116.50		119.00 2.1%
OCT	100.45	107.03		102.00 -4.7%
NOV	96.23	105.58		100.00 -5.3%
DIC	99.76	118.67		103.00 -13.2%
ENE	91.95	105.10		114.00 8.5%

La información contenida en este documento ha sido obtenida de fuentes que Andes Global Trading considera confiables, sin embargo, no garantiza su exactitud o exhaustividad. Las opiniones del mercado y pronósticos aquí contenidos reflejan juicios del autor del informe sobre la información contenida, y están sujetas a cambios, basados en ciertas hipótesis, solo algunas de estas contempladas en este documento. Diferentes hipótesis podrían producir resultados substancialmente diferentes. Advertimos que no hay un método universalmente aceptado de predecir los precios, y esta información debe ser usada con precaución. Andes Global Trading no garantiza ningún resultado y no hay garantía sobre la información pronosticada en este informe. Cualquier forma de reproducción sin el consentimiento por escrito de Andes Global Trading está estrictamente prohibida.

Mercado de Res - Situación de Abasto y Perspectiva

Producción semanal de carne Res

Fuente: USDA

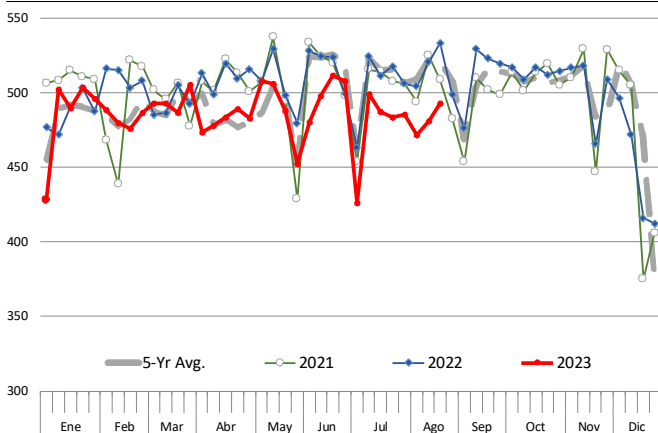
		Sacrificios (Miles cabezas)	Cambio %	Peso Canal LBS	Cambio %	Producción (Millones lbs)	Cambio %
Año anterior	27-Aug-22	678.0		823.0		555.3	
Esta semana	26-Aug-23	626.0	-7.7%	817.0	-0.7%	510.6	-8.0%
Semana pasada	19-Aug-23	616.0		815.0		501.0	
Esta semana	26-Aug-23	626.0	1.6%	817.0	0.2%	510.6	1.9%
Acumulado 2022	27-Aug-22	22,114		824.2		18,227	
Acumulado 2023	26-Aug-23	21,179	-4.2%	817.3	-0.8%	17,309	-5.0%

Histórico por Trimestre + Proyección

Q1 2022	8,406		835.5		7,023	
Q2 2022	8,673		815.3		7,072	
Q3 2022	8,754		816.1		7,144	
Q4 2022	8,493		830.4		7,052	
Annual	34,325	Y/Y % CH.	824.3	Y/Y % CH.	28,291	Y/Y % CH.
Q1 2023	8,314	-1.1%	820.5	-1.8%	6,822	-2.9%
Q2 2023	8,278	-4.6%	810.6	-0.6%	6,710	-5.1%
Q3 2023	8,367	-4.4%	816.0	0.0%	6,827	-4.4%
Q4 2023	8,153	-4.0%	834.0	0.4%	6,799	-3.6%
Annual	33,111	-3.5%	820.3	-0.5%	27,158	-4.0%
Q1 2024	7,649	-8.0%	828.0	0.9%	6,333	-7.2%
Q2 2024	7,657	-7.5%	817.0	0.8%	6,256	-6.8%
Q3 2024	7,820	-6.5%	821.0	0.6%	6,420	-6.0%
Q4 2024	7,537	-7.6%	838.0	0.5%	6,316	-7.1%
Annual	30,662	-7.4%	826.0	0.7%	25,325	-6.8%

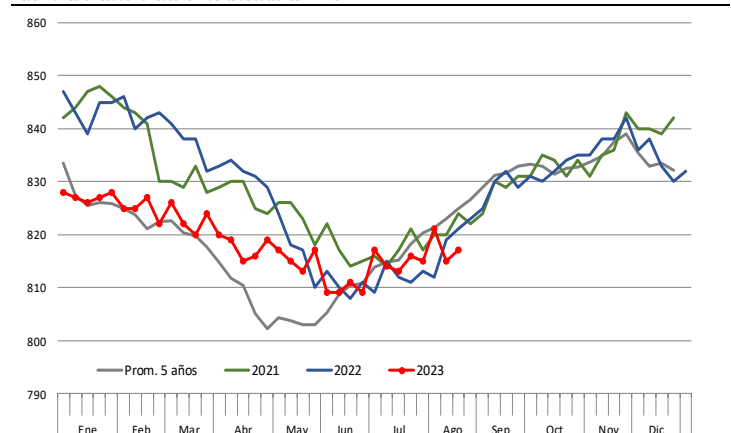
Sacrificio Semanal Res, Miles de Cabezas

Fuente: USDA



Promedio de pesos (lb) de canales de Res (Incluye Ganado en Engorda y sin)

Peso Promedio Vestido Por Cadáver. Fuente de datos: USDA AMS

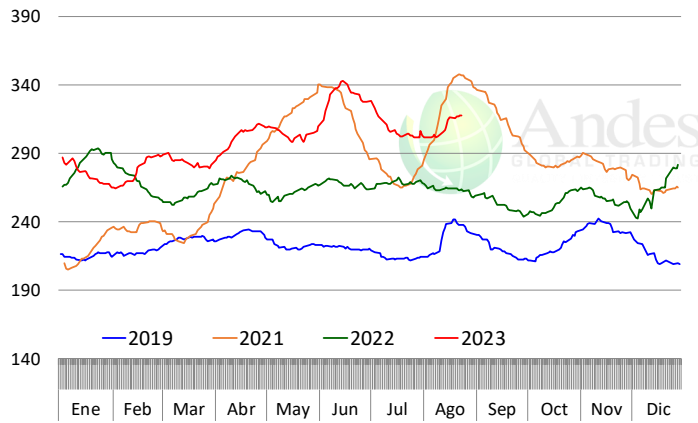


La información contenida en este documento ha sido obtenida de fuentes que Andes Global Trading considera confiables, sin embargo, no garantiza su exactitud o exhaustividad. Las opiniones del mercado y pronósticos aquí contenidos reflejan juicios del autor del informe sobre la información contenida, y están sujetas a cambios, basados en ciertas hipótesis, solo algunas de estas contempladas en este documento. Diferentes hipótesis podrían producir resultados substancialmente diferentes. Advertimos que no hay un método universalmente aceptado de predecir los precios, y esta información debe ser usada con precaución. Andes Global Trading no garantiza ningún resultado y no hay garantía sobre la información pronosticada en este informe. Cualquier forma de reproducción sin el consentimiento por escrito de Andes Global Trading está estrictamente prohibida.

Cortes Primarios de Res

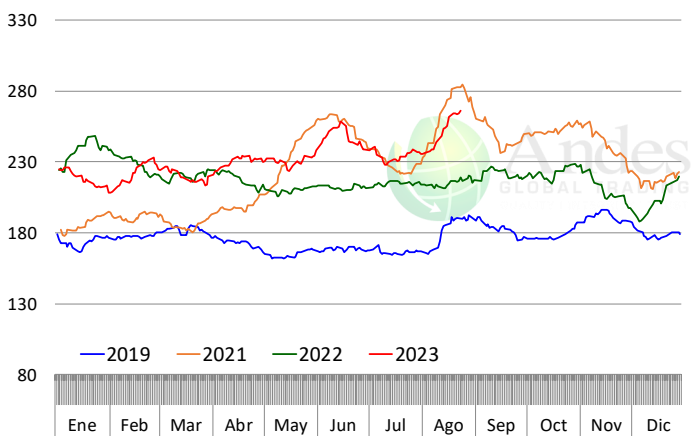
Valor Cutout Choice de Res, DOLARES CADA 100 LB

Fuente:USDA



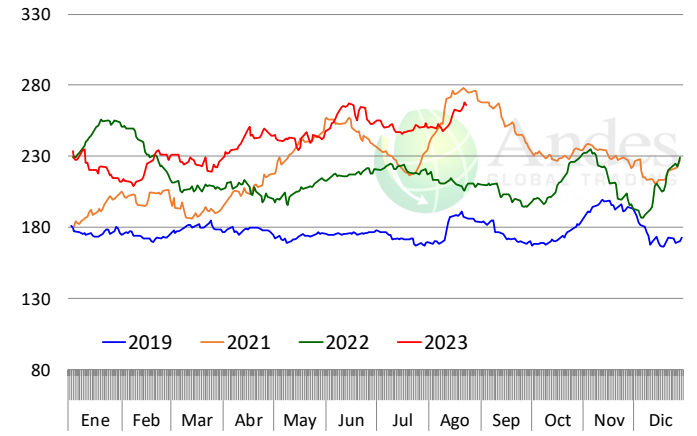
Primal Cuarto Trasero, DOLARES CADA 100 LB

Fuente:USDA



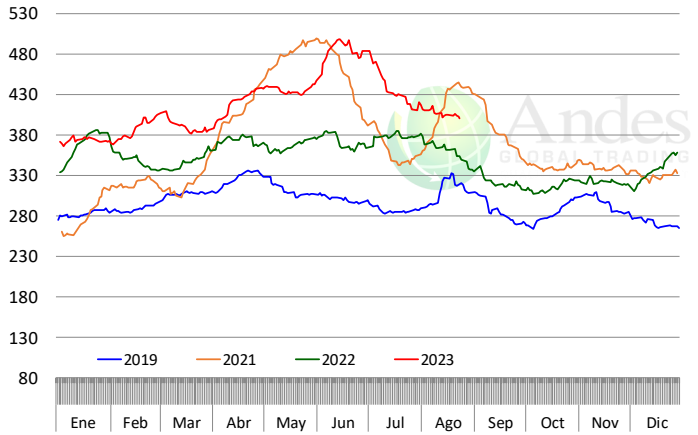
Primal Cuarto delantero, DOLARES CADA 100 LB

Fuente:USDA



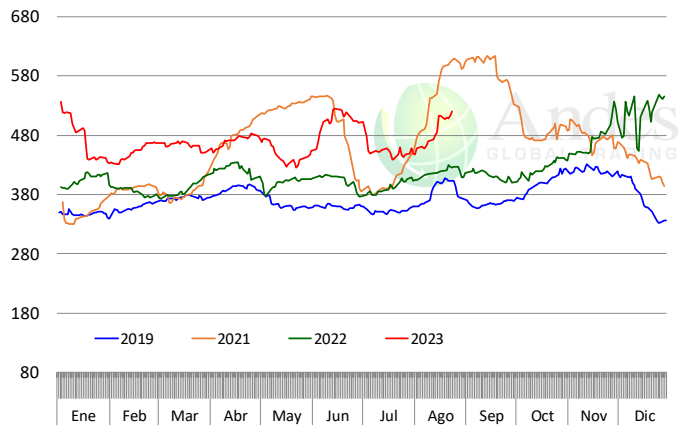
Primal Lomo, DOLARES CADA 100 LB

Fuente:USDA



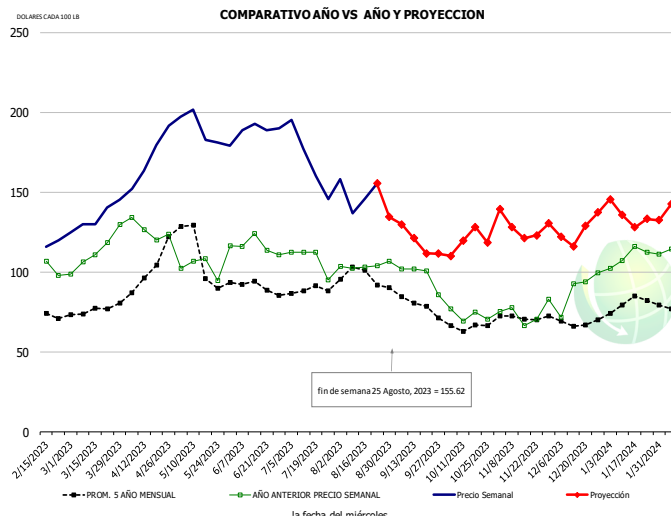
Primal Rib, DOLARES CADA 100 LB

Fuente:USDA



La información contenida en este documento ha sido obtenida de fuentes que Andes Global Trading considera confiables, sin embargo, no garantiza su exactitud o exhaustividad. Las opiniones del mercado y pronósticos aquí contenidos reflejan juicios del autor del informe sobre la información contenida, y están sujetas a cambios, basados en ciertas hipótesis, solo algunas de estas contempladas en este documento. Diferentes hipótesis podrían producir resultados substancialmente diferentes. Advertimos que no hay un método universalmente aceptado de predecir los precios, y esta información debe ser usada con precaución. Andes Global Trading no garantiza ningún resultado y no hay garantía sobre la información pronosticada en este informe. Cualquier forma de reproducción sin el consentimiento por escrito de Andes Global Trading está estrictamente prohibida.

RECORTE DE RES 50%

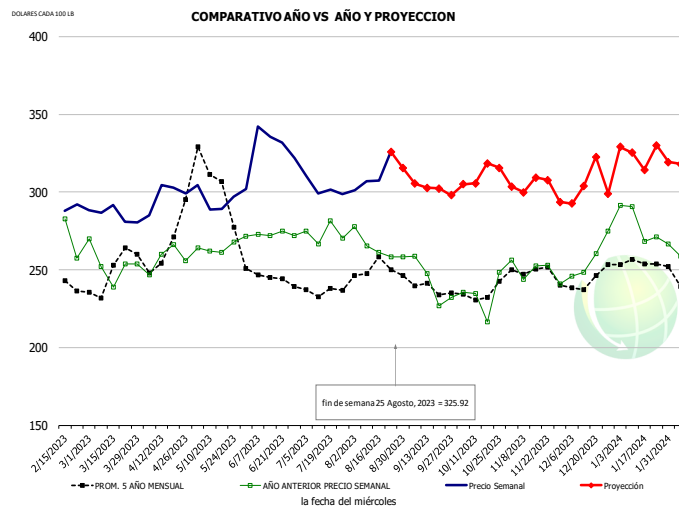


HISTORICO DE PRECIO Y PROYECCION

-DOLARES CADA 100 LB-

	PROM. 5 AÑO	AÑO ANT	ACTUAL	PROYECC % Cambio	
FEB	72.07	105.78	116.58	10.2%	
MAR	75.22	108.51	134.63	24.1%	
ABR	91.65	123.43	173.84	40.8%	
MAY	111.48	105.38	191.64	81.9%	
JUN	90.89	116.23	189.15	62.7%	
JUL	89.10	109.77	171.80	56.5%	
16-Aug			103.32	146.22	41.5%
25-Aug			103.95	155.62	49.7%
6-Sep			102.00	129.87	27.3%
AGO	96.34	104.13	150.00	44.0%	
SEP	80.59	98.61	126.00	27.8%	
OCT	62.63	71.37	115.00	61.1%	
NOV	71.99	72.96	129.00	76.8%	
DIC	68.92	86.56	123.00	42.1%	
ENE	79.46	108.11	136.00	25.8%	

SELECTO, 114A, CLOD/PALETA, RECORTADO, 1/4" MAX, USDA

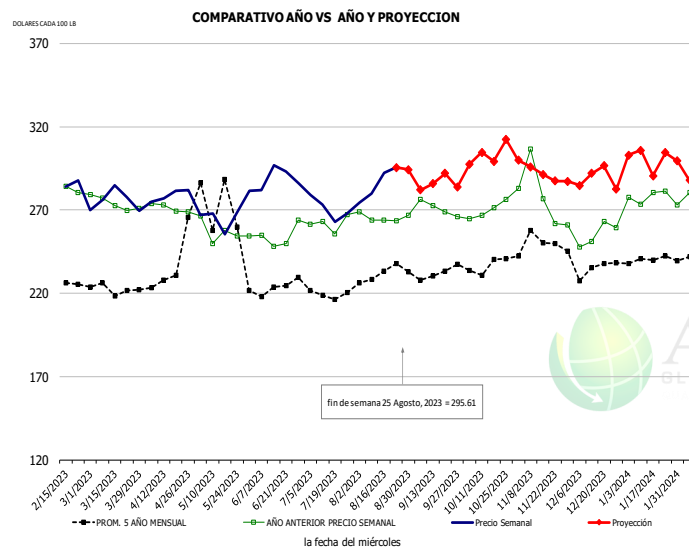


HISTORICO DE PRECIO Y PROYECCION

-DOLARES CADA 100 LB-

	PROM. 5 AÑO	AÑO ANT	ACTUAL	PROYECC % Cambio	
FEB	238.08	276.60	272.99	-1.3%	
MAR	254.38	250.55	283.96	13.3%	
ABR	259.31	259.61	300.89	15.9%	
MAY	302.63	262.93	294.79	12.1%	
JUN	244.90	273.22	322.03	17.9%	
JUL	234.27	272.08	299.48	10.1%	
16-Aug			261.36	307.36	17.6%
25-Aug			258.42	325.92	26.1%
6-Sep			258.97	305.35	17.9%
AGO	248.64	265.46	317.00	19.4%	
SEP	236.18	238.22	303.00	27.2%	
OCT	232.16	228.63	308.00	34.7%	
NOV	247.84	248.43	307.00	23.6%	
DIC	239.68	254.76	302.00	18.5%	
ENE	250.57	276.38	322.00	16.5%	

SELECTO, 170 GOOSENECK, USDA



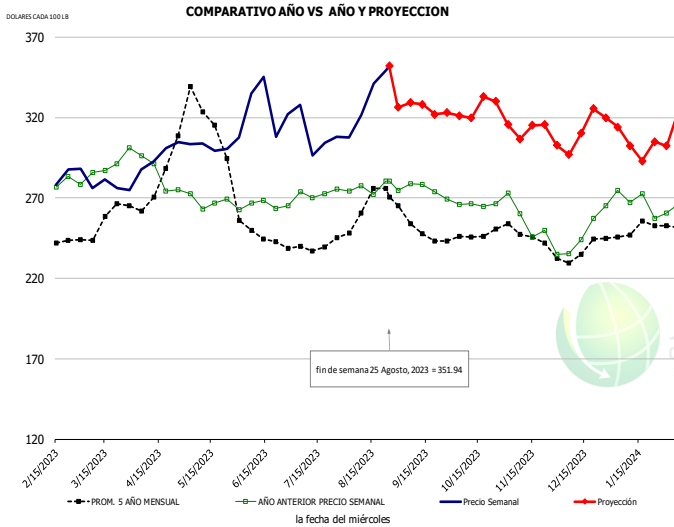
HISTORICO DE PRECIO Y PROYECCION

-DOLARES CADA 100 LB-

	PROM. 5 AÑO	AÑO ANT	ACTUAL	PROYECC % Cambio	
FEB	223.51	282.32	283.33	0.4%	
MAR	222.17	268.82	276.28	2.8%	
ABR	248.08	271.59	280.64	3.3%	
MAY	277.63	251.28	268.33	6.8%	
JUN	221.91	251.01	289.06	15.2%	
JUL	215.29	251.35	270.30	7.5%	
16-Aug			263.93	292.16	10.7%
25-Aug			263.73	295.61	12.1%
6-Sep			276.39	282.13	2.1%
AGO	227.94	265.46	290.00	9.2%	
SEP	231.98	271.19	288.00	6.2%	
OCT	232.70	273.89	299.00	9.2%	
NOV	245.04	282.91	297.00	5.0%	
DIC	230.81	251.59	288.00	14.5%	
ENE	240.59	281.38	298.00	5.9%	

La información contenida en este documento ha sido obtenida de fuentes que Andes Global Trading considera confiables, sin embargo, no garantiza su exactitud o exhaustividad. Las opiniones del mercado y pronósticos aquí contenidos reflejan juicios del autor del informe sobre la información contenida, y están sujetas a cambios, basados en ciertas hipótesis, solo algunas de estas contempladas en este documento. Diferentes hipótesis podrían producir resultados substancialmente diferentes. Advertimos que no hay un método universalmente aceptado de predecir los precios, y esta información debe ser usada con precaución. Andes Global Trading no garantiza ningún resultado y no hay garantía sobre la información pronosticada en este informe. Cualquier forma de reproducción sin el consentimiento por escrito de Andes Global Trading está estrictamente prohibida.

PULPA NEGRA 1/4 RECORTADA, USDA, NAMP:168

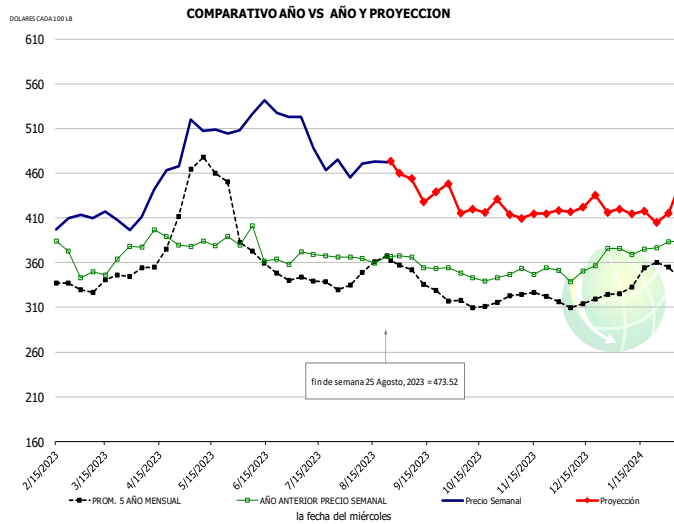


HISTORICO DE PRECIO Y PROYECCION

-DOLARES CADA 100 LB-

	PROM. 5 AÑO	AÑO ANT	ACTUAL	PROYECC	% Cambio
FEB	241.89	282.32	270.30		-4.3%
MAR	254.47	285.97	278.55		-2.6%
ABR	285.12	283.29	298.61		5.4%
MAY	319.61	267.73	304.95		13.9%
JUN	247.62	263.69	325.67		23.5%
JUL	239.27	274.24	305.13		11.3%
16-Aug		272.29	341.17		25.3%
25-Aug		280.67	351.94		25.4%
6-Sep		278.77		329.15	18.1%
AGO	262.54	274.78		337.00	22.6%
SEP	246.43	273.83		328.00	19.8%
OCT	246.80	267.57		323.00	20.7%
NOV	245.46	250.86		315.00	25.6%
DIC	233.58	239.99		307.00	27.9%
ENE	248.23	267.39		307.00	14.8%

TOP SIRLOIN DESHUESADO, USDA, NAMP:184

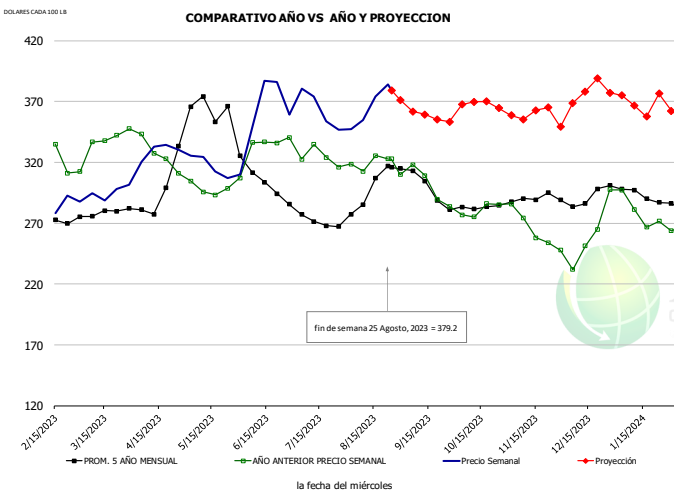


HISTORICO DE PRECIO Y PROYECCION

-DOLARES CADA 100 LB-

	PROM. 5 AÑO	AÑO ANT	ACTUAL	PROYECC	% Cambio
FEB	338.46	384.13	393.65		2.5%
MAR	338.15	356.10	406.93		14.3%
ABR	369.19	383.31	447.40		16.7%
MAY	458.06	378.43	505.45		33.6%
JUN	367.97	371.97	525.71		41.3%
JUL	337.57	368.52	475.35		29.0%
16-Aug		359.16	473.29		31.8%
25-Aug		367.31	473.52		28.9%
6-Sep		365.94		454.02	24.1%
AGO	352.71	366.63		470.00	28.2%
SEP	337.73	357.44		447.00	25.1%
OCT	308.41	340.69		416.00	22.1%
NOV	319.10	349.19		414.00	18.6%
DIC	314.69	354.37		416.00	17.4%
ENE	339.95	375.95		414.00	10.1%

CHOICE, 120, 1 BRISKET, DECKLE-OFF, BONELESS, USDA



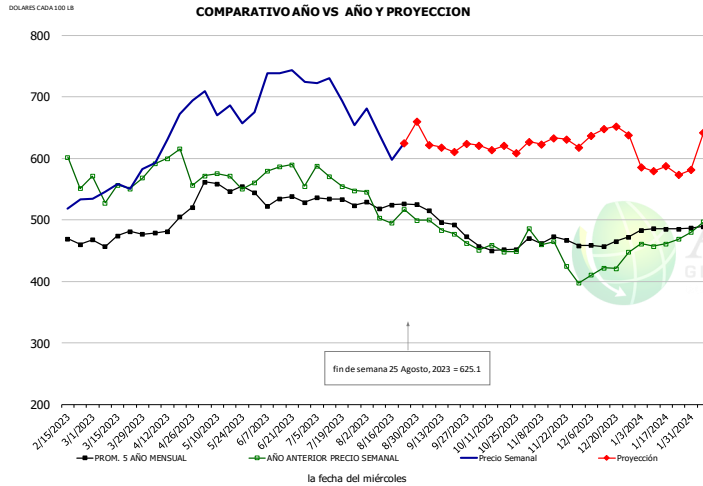
HISTORICO DE PRECIO Y PROYECCION

-DOLARES CADA 100 LB-

	PROM. 5 AÑO	AÑO ANT	ACTUAL	PROYECC	% Cambio
FEB	270.51	336.47	275.84		-18.0%
MAR	278.23	335.28	295.36		-11.9%
ABR	294.59	323.63	327.20		1.1%
MAY	362.43	298.11	313.54		5.2%
JUN	302.95	326.73	351.68		7.6%
JUL	267.78	323.77	344.37		6.4%
16-Aug		325.64	374.19		14.9%
25-Aug		322.90	379.20		17.4%
6-Sep		318.23		361.87	13.7%
AGO	293.78	317.83		368.00	15.8%
SEP	292.69	297.05		360.00	21.2%
OCT	281.26	281.12		367.00	30.6%
NOV	287.82	265.66		360.00	35.5%
DIC	288.54	253.55		375.00	47.9%
ENE	289.91	273.39		368.00	34.6%

La información contenida en este documento ha sido obtenida de fuentes que Andes Global Trading considera confiables, sin embargo, no garantiza su exactitud o exhaustividad. Las opiniones del mercado y pronósticos aquí contenidos reflejan juicios del autor del informe sobre la información contenida, y están sujetas a cambios, basados en ciertas hipótesis, solo algunas de estas contempladas en este documento. Diferentes hipótesis podrían producir resultados substancialmente diferentes. Advertimos que no hay un método universalmente aceptado de predecir los precios, y esta información debe ser usada con precaución. Andes Global Trading no garantiza ningún resultado y no hay garantía sobre la información pronosticada en este informe. Cualquier forma de reproducción sin el consentimiento por escrito de Andes Global Trading está estrictamente prohibida.

ARRACHERA, USDA

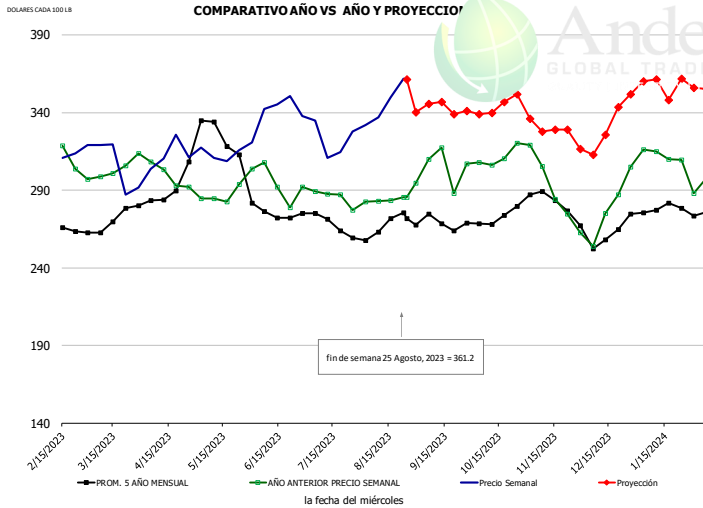


HISTORICO DE PRECIO Y PROYECCION

-DOLARES CADA 100 LB-

	PROM. 5 AÑO	AÑO ANT	ACTUAL	PROYECC % Cambio
FEB	461.14	569.06	515.71	-9.4%
MAR	466.05	550.29	559.57	1.7%
ABR	476.27	578.08	653.26	13.0%
MAY	553.88	574.88	680.25	18.3%
JUN	524.47	578.62	726.63	25.6%
JUL	522.21	537.41	689.72	28.3%
16-Aug		495.15	598.06	20.8%
25-Aug		517.00	625.10	20.9%
6-Sep		499.99		622.07 24.4%
AGO	520.39	506.38		635.00 25.4%
SEP	494.83	480.93		625.00 30.0%
OCT	448.69	441.92		618.00 39.8%
NOV	463.56	436.80		626.00 43.3%
DIC	461.30	428.53		643.00 50.0%
ENE	486.15	472.30		583.00 23.4%

CHOICE, 167A, 4 KNUCKLE, PEELED, USDA

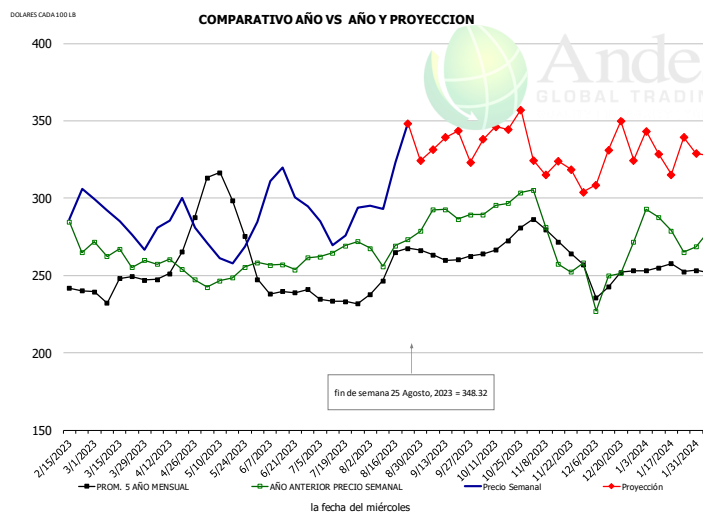


HISTORICO DE PRECIO Y PROYECCION

-DOLARES CADA 100 LB-

	PROM. 5 AÑO	AÑO ANT	ACTUAL	PROYECC % Cambio
FEB	261.94	310.50	304.90	-1.8%
MAR	267.38	300.17	299.52	-0.2%
ABR	284.62	300.23	310.66	3.5%
MAY	322.73	285.60	313.90	9.9%
JUN	274.02	290.22	342.79	18.1%
JUL	266.38	285.58	321.03	12.4%
16-Aug		283.29	349.79	23.5%
25-Aug		285.30	361.20	26.6%
6-Sep		310.07		345.81 11.5%
AGO	265.72	284.36		347.00 22.0%
SEP	266.49	304.65		344.00 12.9%
OCT	270.14	309.16		341.00 10.3%
NOV	278.81	282.83		333.00 17.7%
DIC	257.91	272.33		322.00 18.2%
ENE	275.81	309.98		357.00 15.2%

CHOICE, 171B, 3 OUTSIDE ROUND, FLAT, USDA



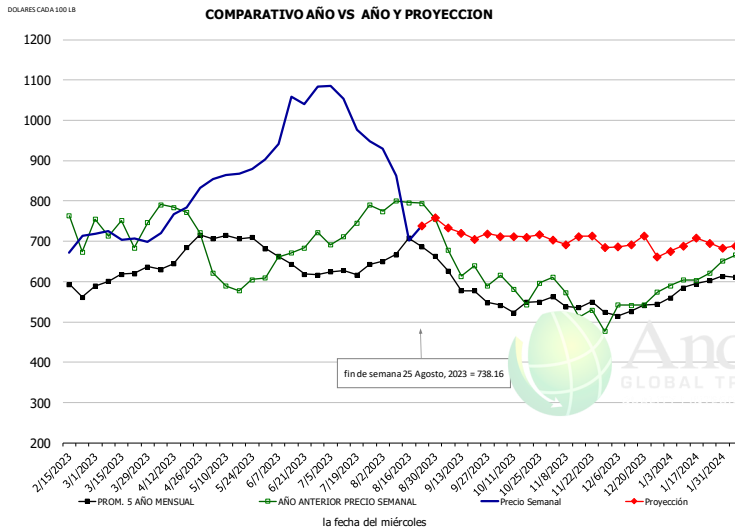
HISTORICO DE PRECIO Y PROYECCION

-DOLARES CADA 100 LB-

	PROM. 5 AÑO	AÑO ANT	ACTUAL	PROYECC % Cambio
FEB	240.22	276.82	287.73	3.9%
MAR	239.67	261.18	282.10	8.0%
ABR	263.31	254.62	278.75	9.5%
MAY	299.55	249.21	264.36	6.1%
JUN	239.29	255.95	300.38	17.4%
JUL	232.58	265.97	276.82	4.1%
16-Aug		269.35	323.24	20.0%
25-Aug		273.30	348.32	27.4%
6-Sep		292.62		331.54 13.3%
AGO	251.98	268.94		323.00 20.1%
SEP	259.92	289.84		335.00 15.6%
OCT	269.83	300.79		339.00 12.7%
NOV	270.03	271.53		325.00 19.7%
DIC	244.64	246.21		323.00 31.2%
ENE	253.57	277.65		330.00 18.9%

La información contenida en este documento ha sido obtenida de fuentes que Andes Global Trading considera confiables, sin embargo, no garantiza su exactitud o exhaustividad. Las opiniones del mercado y pronósticos aquí contenidos reflejan juicios del autor del informe sobre la información contenida, y están sujetas a cambios, basados en ciertas hipótesis, solo algunas de estas contempladas en este documento. Diferentes hipótesis podrían producir resultados substancialmente diferentes. Advertimos que no hay un método universalmente aceptado de predecir los precios, y esta información debe ser usada con precaución. Andes Global Trading no garantiza ningún resultado y no hay garantía sobre la información pronosticada en este informe. Cualquier forma de reproducción sin el consentimiento por escrito de Andes Global Trading está estrictamente prohibida.

CHOICE, 185A, 4 BOTTOM SIRLOIN, FLAP, USDA

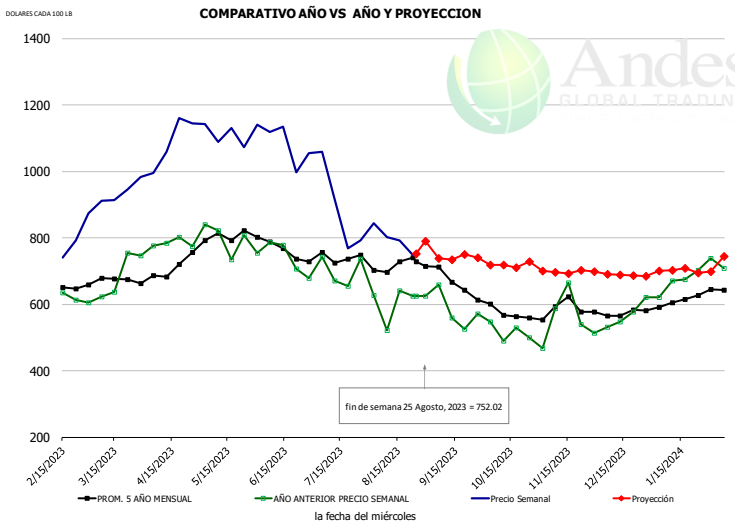


HISTORICO DE PRECIO Y PROYECCION

-DOLARES CADA 100 LB-

	PROM. 5 AÑO	AÑO ANT	ACTUAL	PROYECC. % Cambio
FEB	566.10	720.12	687.44	-4.5%
MAR	596.93	712.78	708.79	-0.6%
ABR	635.30	710.42	769.80	8.4%
MAY	707.01	603.77	864.96	43.3%
JUN	621.17	622.62	1032.02	65.8%
JUL	613.99	714.85	991.26	38.7%
16-Aug		796.51	702.41	-11.8%
25-Aug		794.62	738.16	-7.1%
6-Sep		678.84		733.39 8.0%
AGO	676.11	772.36		796.00 3.1%
SEP	578.14	604.39		725.00 20.0%
OCT	523.98	535.72		710.00 32.5%
NOV	532.46	523.47		707.00 35.1%
DIC	522.19	529.49		690.00 30.3%
ENE	569.18	587.14		683.00 16.3%

Outside Skirt, USDA

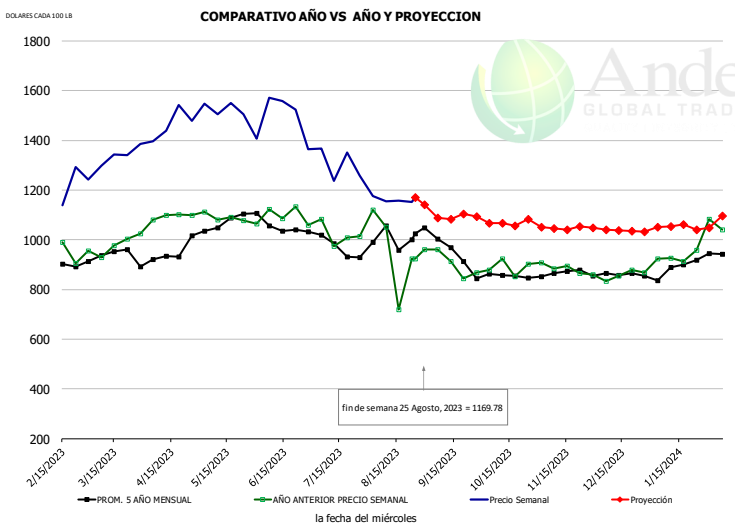


HISTORICO DE PRECIO Y PROYECCION

-DOLARES CADA 100 LB-

	PROM. 5 AÑO	AÑO ANT	ACTUAL	PROYECC. % Cambio
FEB	617.10	594.97	758.93	27.6%
MAR	643.42	645.30	942.37	46.0%
ABR	703.16	769.89	1093.24	42.0%
MAY	796.56	769.67	1104.74	43.5%
JUN	748.49	729.78	1010.59	38.5%
JUL	721.72	673.18	837.10	24.3%
16-Aug		641.42	791.82	23.4%
25-Aug		626.21	752.02	20.1%
6-Sep		658.68		739.01 12.2%
AGO	707.36	595.19		790.00 32.7%
SEP	646.65	578.24		740.00 28.0%
OCT	566.38	509.60		720.00 41.3%
NOV	566.09	513.55		700.00 36.3%
DIC	556.31	571.77		692.00 21.0%
ENE	604.32	681.69		701.00 2.8%

Outside Skirt, Peeled, USDA



HISTORICO DE PRECIO Y PROYECCION

-DOLARES CADA 100 LB-

	PROM. 5 AÑO	AÑO ANT	ACTUAL	PROYECC. % Cambio
FEB	893.72	958.71	1128.76	17.7%
MAR	941.39	970.82	1352.86	39.4%
ABR	930.66	1091.65	1480.13	35.6%
MAY	1079.02	1085.69	1512.99	39.4%
JUN	1051.02	1085.94	1374.56	26.6%
JUL	988.34	1032.95	1257.73	21.8%
16-Aug		719.68	1158.18	60.9%
25-Aug		925.10	1169.78	26.4%
6-Sep		960.15		1088.54 13.4%
AGO	1003.22	951.53		1140.00 19.8%
SEP	933.73	895.74		1090.00 21.7%
OCT	835.76	862.42		1070.00 24.1%
NOV	855.24	868.18		1050.00 20.9%
DIC	855.05	860.89		1042.00 21.0%
ENE	879.21	931.83		1051.00 12.8%

La información contenida en este documento ha sido obtenida de fuentes que Andes Global Trading considera confiables, sin embargo, no garantiza su exactitud o exhaustividad. Las opiniones del mercado y pronósticos aquí contenidos reflejan juicios del autor del informe sobre la información contenida, y están sujetas a cambios, basados en ciertas hipótesis, solo algunas de estas contempladas en este documento. Diferentes hipótesis podrían producir resultados substancialmente diferentes. Advertimos que no hay un método universalmente aceptado de predecir los precios, y esta información debe ser usada con precaución. Andes Global Trading no garantiza ningún resultado y no hay garantía sobre la información pronosticada en este informe. Cualquier forma de reproducción sin el consentimiento por escrito de Andes Global Trading está estrictamente prohibida.

Mercado Pollo- Situación de Abasto y Perspectivas

Producción Semanal de pollo

Fuente: USDA

		Sacrificios (Millones cabezas)	Cambio %	Peso Canal LBS	Cambio %	Producción (Million lbs)	Cambio %
Año anterior	20-Aug-22	171.0		6.44		836.8	
Esta semana	19-Aug-23	169.4	-0.9%	6.35	-1.4%	817.5	-2.3%
Semana pasada	12-Aug-23	168.7		6.34		812.9	
Esta semana	19-Aug-23	169.4	0.4%	6.35	0.2%	817.5	0.6%
Acumulado 2022	20-Aug-22	5,454		6.02		26,275	
Acumulado 2023	19-Aug-23	5,477	0.4%	6.35	5.5%	26,434	0.6%

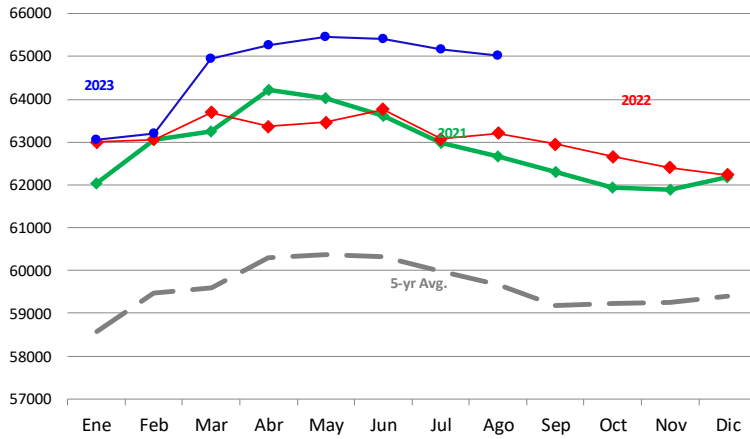
Histórico por Trimestre + Proyección

Q1 2022		2,295		4.87		11,170	
Q2 2022		2,328		4.84		11,279	
Q3 2022		2,428		4.90		11,896	
Q4 2022		2,380		4.98		11,861	
Annual		9,431	Y/Y % CH.	4.90	Y/Y % CH.	46,206	Y/Y % CH.
Q1 2023		2,351	2.5%	4.91	0.9%	11,549	3.4%
Q2 2023		2,343	0.6%	4.92	1.6%	11,527	2.2%
Q3 2023		2,361	-2.7%	4.94	0.8%	11,664	-2.0%
Q4 2023		2,332	-2.0%	4.95	-0.7%	11,546	-2.7%
Annual		9,387	-0.5%	4.93	0.6%	46,285	0.2%
Q1 2024		2,375	1.0%	4.90	-0.2%	11,636	0.8%
Q2 2024		2,375	1.4%	4.93	0.2%	11,710	1.6%
Q3 2024		2,432	3.0%	4.97	0.6%	12,088	3.6%
Q4 2024		2,393	2.6%	4.94	-0.2%	11,822	2.4%
Annual		9,575	2.0%	4.94	0.1%	47,257	2.1%

La información contenida en este documento ha sido obtenida de fuentes que Andes Global Trading considera confiables, sin embargo, no garantiza su exactitud o exhaustividad. Las opiniones del mercado y pronósticos aquí contenidos reflejan juicios del autor del informe sobre la información contenida, y están sujetas a cambios, basados en ciertas hipótesis, solo algunas de estas contempladas en este documento. Diferentes hipótesis podrían producir resultados substancialmente diferentes. Advertimos que no hay un método universalmente aceptado de predecir los precios, y esta información debe ser usada con precaución. Andes Global Trading no garantiza ningún resultado y no hay garantía sobre la información pronosticada en este informe. Cualquier forma de reproducción sin el consentimiento por escrito de Andes Global Trading está estrictamente prohibida.

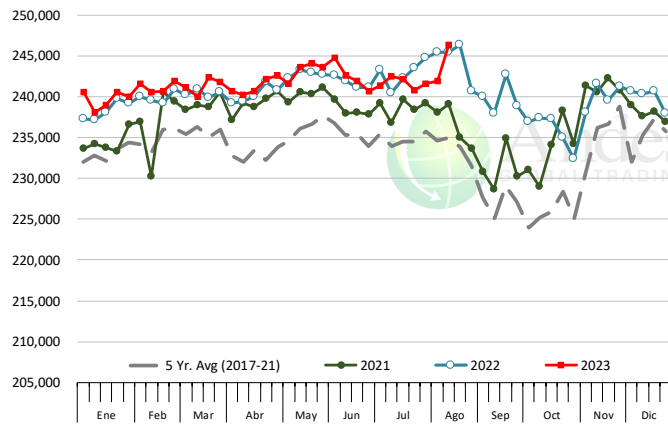
HUEVOS EN INCUBACION (DE UN MES)

Data: USDA. Analysis by Steiner Consulting



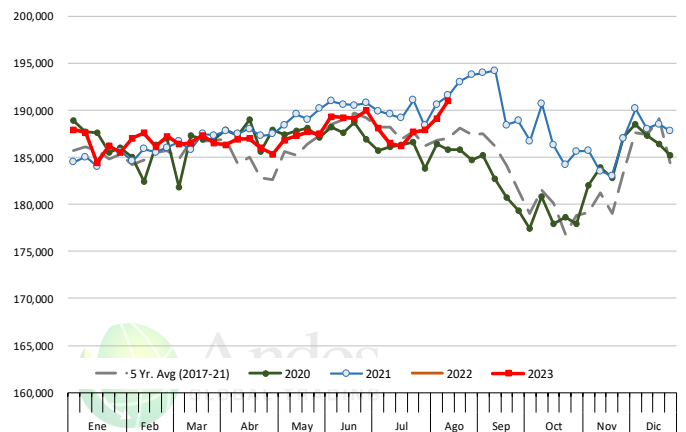
HUEVOS POLLOS NACIDOS DE HUEVO EXITOSAMENTE

Fuente: USDA

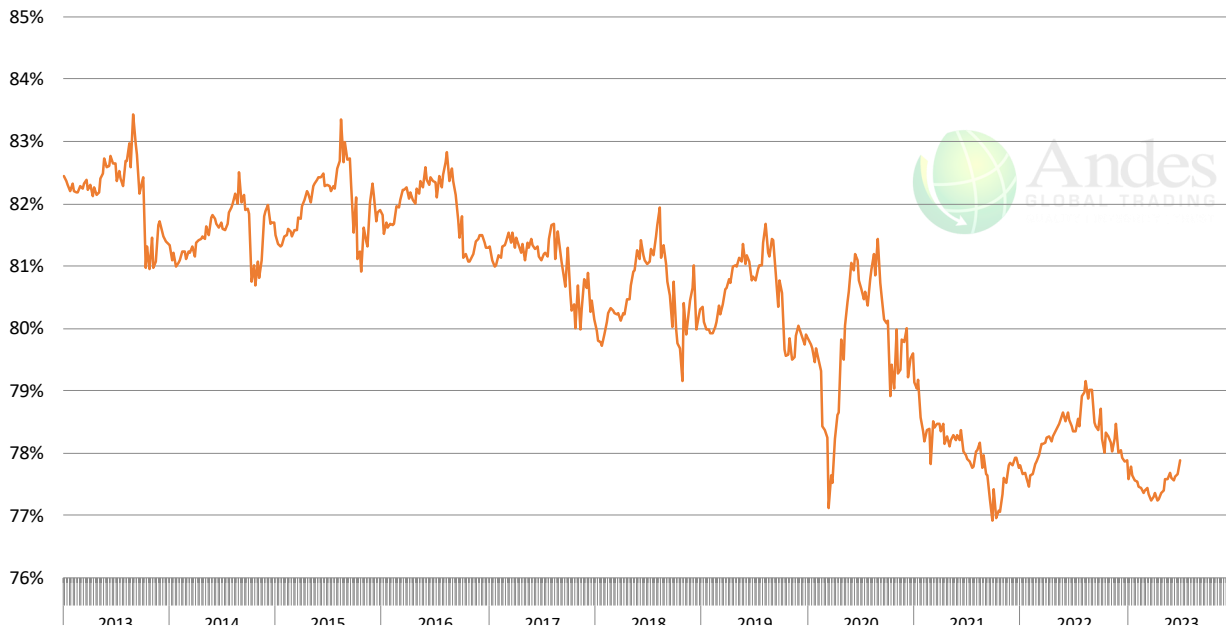


POLLOS COLOCADOS EN ENGORDA

Fuente: USDA

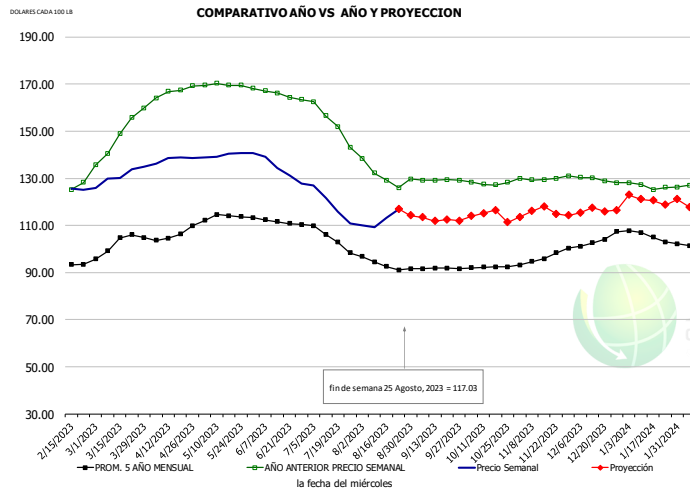


RELACION DE POLLOS PUESTOS EN ENGORDA VS PUESTOS PARA INCUBACION (21 DIAS)



La información contenida en este documento ha sido obtenida de fuentes que Andes Global Trading considera confiables, sin embargo, no garantiza su exactitud o exhaustividad. Las opiniones del mercado y pronósticos aquí contenidos reflejan juicios del autor del informe sobre la información contenida, y están sujetas a cambios, basados en ciertas hipótesis, solo algunas de estas contempladas en este documento. Diferentes hipótesis podrían producir resultados substancialmente diferentes. Advertimos que no hay un método universalmente aceptado de predecir los precios, y esta información debe ser usada con precaución. Andes Global Trading no garantiza ningún resultado y no hay garantía sobre la información pronosticada en este informe. Cualquier forma de reproducción sin el consentimiento por escrito de Andes Global Trading está estrictamente prohibida.

POLLO ENTERO, USDA

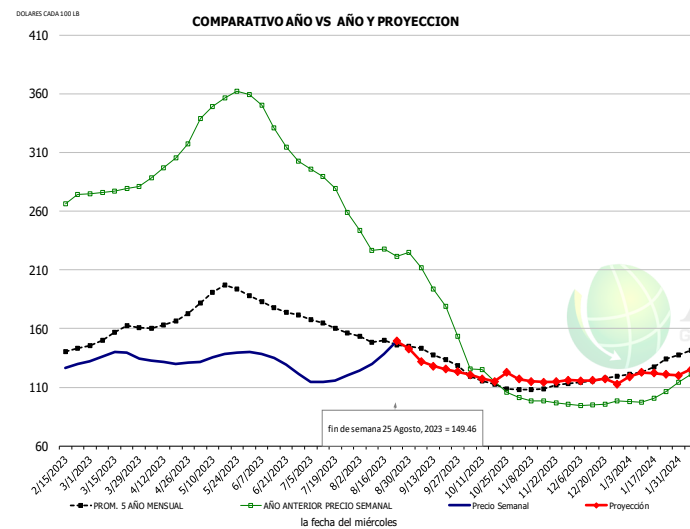


HISTORICO DE PRECIO Y PROYECCION

-DOLARES CADA 100 LB-

	PROM. 5 AÑO	AÑO ANT	ACTUAL	PROYECC % Cambio
FEB	94.05	125.79	121.69	-3.3%
MAR	102.31	148.14	129.98	-12.3%
ABR	106.15	166.92	140.15	-16.0%
MAY	113.43	169.67	139.86	-17.6%
JUN	111.87	165.83	134.65	-18.8%
JUL	105.72	153.52	118.88	-22.6%
16-Aug		129.17	113.19	-12.4%
25-Aug		125.97	117.03	-7.1%
6-Sep		129.21		113.42 -12.2%
AGO	94.02	131.46		113.00 -14.0%
SEP	90.78	124.65		114.00 -8.5%
OCT	91.00	121.94		114.00 -6.5%
NOV	94.51	124.64		115.00 -7.7%
DIC	101.04	123.65		116.00 -6.2%
ENE	104.99	121.83		122.00 0.1%

N.E. PECHUGA DE POLLO SIN HUESO, SIN PIEL, FRESCO, USDA

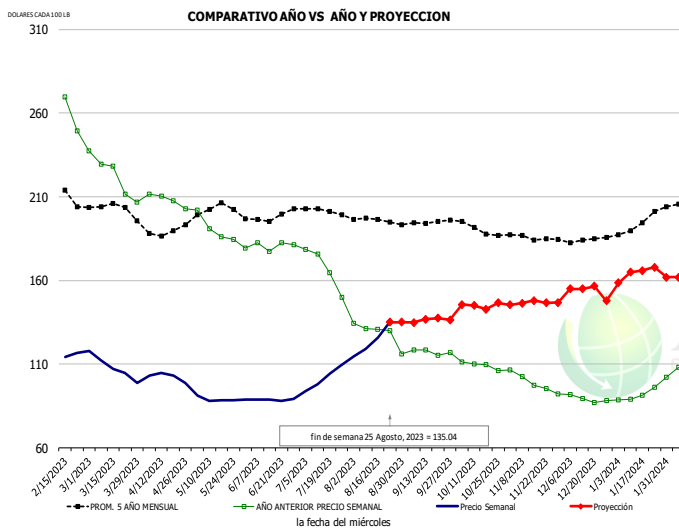


HISTORICO DE PRECIO Y PROYECCION

-DOLARES CADA 100 LB-

	PROM. 5 AÑO	AÑO ANT	ACTUAL	PROYECC % Cambio
FEB	139.37	263.29	122.97	-53.3%
MAR	154.18	277.58	136.46	-50.8%
ABR	166.93	302.07	131.33	-56.5%
MAY	191.34	351.61	136.38	-61.2%
JUN	178.44	331.60	132.73	-60.0%
JUL	163.62	281.07	116.27	-58.6%
16-Aug		227.49	138.32	-39.2%
25-Aug		221.45	149.46	-32.5%
6-Sep		211.79		131.93 -37.7%
AGO	149.88	228.87		138.00 -39.7%
SEP	136.32	184.51		130.00 -29.5%
OCT	114.20	117.70		120.00 2.0%
NOV	108.94	98.11		116.00 18.2%
DIC	115.60	96.01		116.00 20.8%
ENE	126.36	100.62		120.00 19.3%

P1036 N.E. ALAS DE POLLO, FRESCO, USDA



HISTORICO DE PRECIO Y PROYECCION

-DOLARES CADA 100 LB-

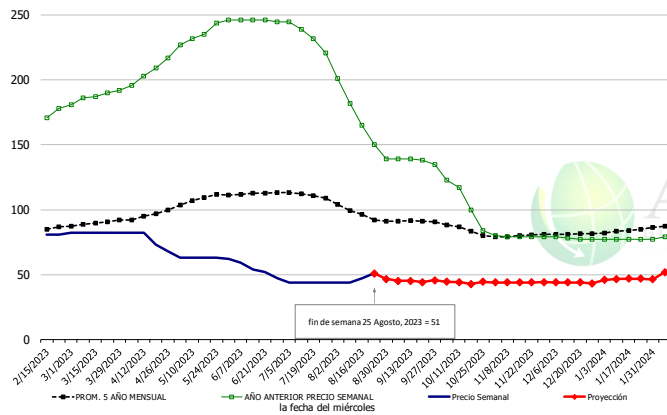
	PROM. 5 AÑO	AÑO ANT	ACTUAL	PROYECC % Cambio
FEB	213.49	260.92	110.29	-57.7%
MAR	203.70	222.69	108.19	-51.4%
ABR	191.03	208.08	102.35	-50.8%
MAY	203.01	190.84	88.98	-53.4%
JUN	197.66	180.54	88.71	-50.9%
JUL	201.13	167.21	101.39	-39.4%
16-Aug		130.71	125.92	-3.7%
25-Aug		130.15	135.04	3.8%
6-Sep		118.51		134.82 13.8%
AGO	195.99	128.43		126.00 -1.9%
SEP	194.49	117.28		135.00 15.1%
OCT	190.83	109.19		145.00 32.8%
NOV	185.46	98.85		147.00 48.7%
DIC	183.60	89.14		155.00 73.9%
ENE	192.21	91.24		160.00 75.4%

La información contenida en este documento ha sido obtenida de fuentes que Andes Global Trading considera confiables, sin embargo, no garantiza su exactitud o exhaustividad. Las opiniones del mercado y pronósticos aquí contenidos reflejan juicios del autor del informe sobre la información contenida, y están sujetas a cambios, basados en ciertas hipótesis, solo algunas de estas contempladas en este documento. Diferentes hipótesis podrían producir resultados substancialmente diferentes. Advertimos que no hay un método universalmente aceptado de predecir los precios, y esta información debe ser usada con precaución. Andes Global Trading no garantiza ningún resultado y no hay garantía sobre la información pronosticada en este informe. Cualquier forma de reproducción sin el consentimiento por escrito de Andes Global Trading está estrictamente prohibida.

NE RECORTE DE PECHUGA DESHUESADA DE POLLO, MENOS DE 15% DE GRASA, FRESCA

DOLARES CADA 100 LB

COMPARATIVO AÑO VS AÑO Y PROYECCION



HISTORICO DE PRECIO Y PROYECCION

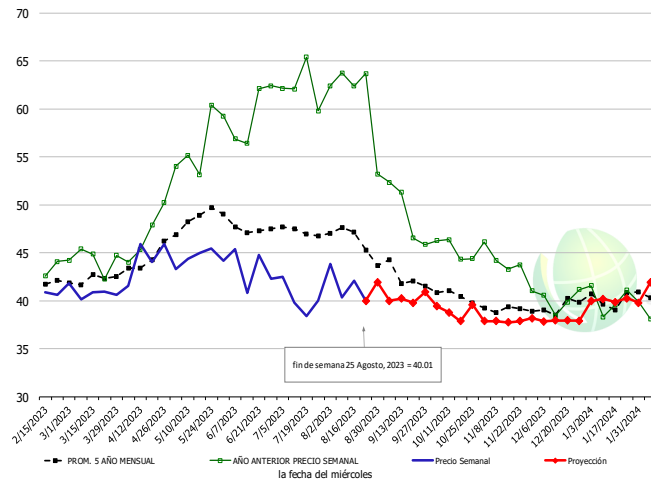
-DOLARES CADA 100 LB-

	PROM. 5 AÑO	AÑO ANT	ACTUAL	PROYECC % Cambio
FEB	85.10	171.50	79.50	-53.6%
MAR	89.64	187.20	82.00	-56.2%
ABR	96.28	206.25	76.25	-63.0%
MAY	107.80	234.50	62.80	-73.2%
JUN	112.17	245.80	53.00	-78.4%
JUL	111.17	234.25	44.00	-81.2%
16-Aug		165.00	47.00	-71.5%
25-Aug		150.00	51.00	-66.0%
6-Sep		139.00		45.17 -67.5%
AGO	97.40	167.40	46.00	-72.5%
SEP	91.07	137.75	45.00	-67.3%
OCT	84.60	106.00	44.00	-58.5%
NOV	79.69	79.20	44.00	-44.4%
DIC	81.15	77.75	44.00	-43.4%
ENE	83.48	77.00	46.00	-40.3%

PIERNA DE POLLO - NE DRUMSTICKS, (GRANEL), FRESCO

DOLARES CADA 100 LB

COMPARATIVO AÑO VS AÑO Y PROYECCION



HISTORICO DE PRECIO Y PROYECCION

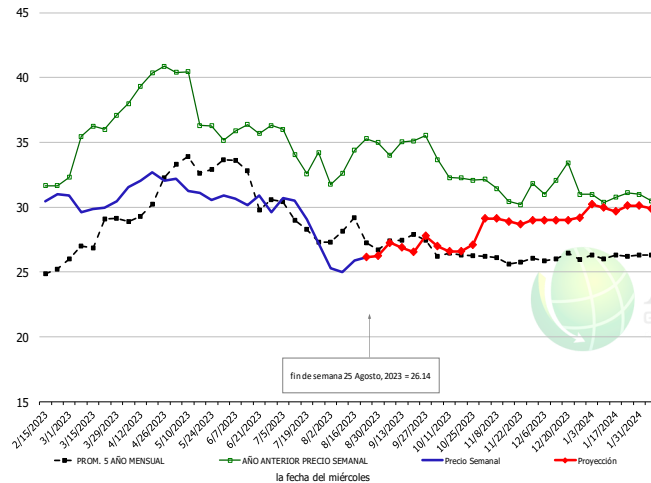
-DOLARES CADA 100 LB-

	PROM. 5 AÑO	AÑO ANT	ACTUAL	PROYECC % Cambio
FEB	41.55	42.54	39.88	-6.3%
MAR	42.15	44.30	40.91	-7.7%
ABR	44.03	46.88	44.36	-5.4%
MAY	48.45	55.70	44.52	-20.1%
JUN	47.89	59.42	43.48	-26.8%
JUL	47.21	62.36	40.19	-35.6%
16-Aug		62.38	42.11	-32.5%
25-Aug		63.70	40.01	-37.2%
6-Sep		52.35		40.02 -23.6%
AGO	46.84	61.10	42.00	-31.3%
SEP	42.60	49.02	40.00	-18.4%
OCT	40.70	45.36	39.00	-14.0%
NOV	39.02	43.69	38.00	-13.0%
DIC	39.31	40.03	38.00	-5.1%
ENE	39.95	40.15	40.00	-0.4%

PASTA DE POLLO FRESCA (MSC) 15-20% DE GRASA CON PIEL

DOLARES CADA 100 LB

COMPARATIVO AÑO VS AÑO Y PROYECCION



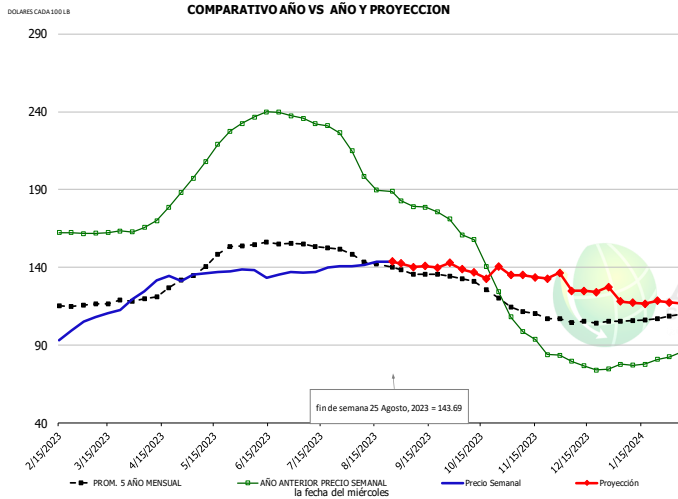
HISTORICO DE PRECIO Y PROYECCION

-DOLARES CADA 100 LB-

	PROM. 5 AÑO	AÑO ANT	ACTUAL	PROYECC % Cambio
FEB	24.82	31.87	30.74	-3.5%
MAR	27.57	35.43	30.16	-14.9%
ABR	30.11	39.65	32.08	-19.1%
MAY	33.18	38.37	31.28	-18.5%
JUN	32.10	35.89	30.46	-15.1%
JUL	28.88	34.23	29.38	-14.2%
16-Aug		34.39	25.87	-24.8%
25-Aug		35.29	26.14	-25.9%
6-Sep		34.00		27.27 -19.8%
AGO	28.19	33.81	26.00	-23.1%
SEP	27.37	34.93	27.00	-22.7%
OCT	26.35	32.58	27.00	-17.1%
NOV	25.97	31.22	29.00	-7.1%
DIC	26.07	31.88	29.00	-9.0%
ENE	26.20	30.81	30.00	-2.6%

La información contenida en este documento ha sido obtenida de fuentes que Andes Global Trading considera confiables, sin embargo, no garantiza su exactitud o exhaustividad. Las opiniones del mercado y pronósticos aquí contenidos reflejan juicios del autor del informe sobre la información contenida, y están sujetas a cambios, basados en ciertas hipótesis, solo algunas de estas contempladas en este documento. Diferentes hipótesis podrían producir resultados substancialmente diferentes. Advertimos que no hay un método universalmente aceptado de predecir los precios, y esta información debe ser usada con precaución. Andes Global Trading no garantiza ningún resultado y no hay garantía sobre la información pronosticada en este informe. Cualquier forma de reproducción sin el consentimiento por escrito de Andes Global Trading está estrictamente prohibida.

MUSLO DE POLLO DESHUESADO, FRESCO, USDA

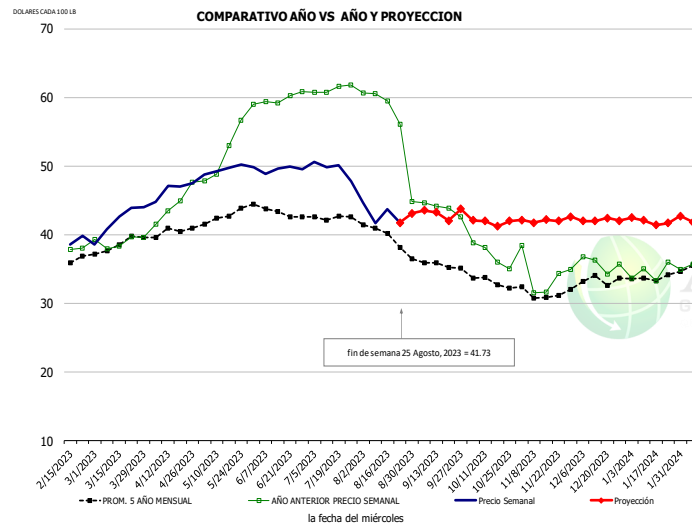


HISTORICO DE PRECIO Y PROYECCION

-DOLARES CADA 100 LB-

	PROM. 5 AÑO	AÑO ANT	ACTUAL	PROYECC % Cambio
FEB	114.86	162.05	90.23	-44.3%
MAR	117.18	162.43	111.16	-31.6%
ABR	124.94	175.57	130.40	-25.7%
MAY	144.07	212.89	136.36	-35.9%
JUN	155.33	237.26	136.42	-42.5%
JUL	153.37	231.39	138.38	-40.2%
16-Aug		189.58	143.54	-24.3%
25-Aug		188.82	143.69	-23.9%
6-Sep		188.82		140.09 -25.8%
AGO	143.21	194.92		143.00 -26.6%
SEP	135.55	176.11		140.00 -20.5%
OCT	127.44	145.90		137.00 -6.1%
NOV	110.35	93.56		135.00 44.3%
DIC	104.92	76.19		125.00 64.1%
ENE	106.24	78.27		118.00 50.8%

P1030 N.E. CUARTOS TRASEROS (PIERNA Y MUSLO) DE POLLO, FRESCO, USDA

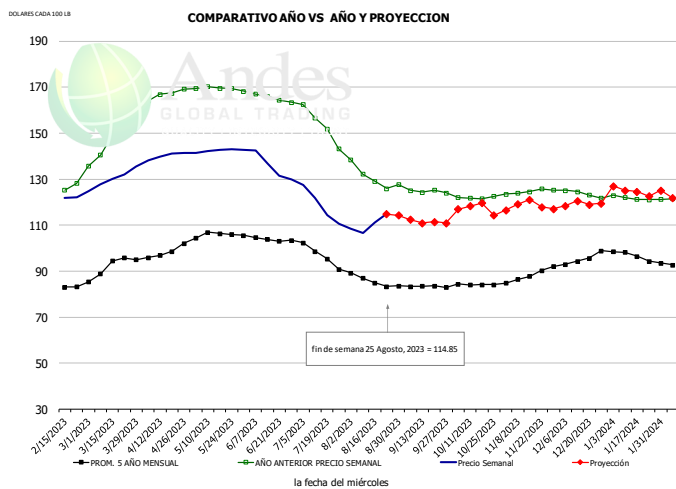


HISTORICO DE PRECIO Y PROYECCION

-DOLARES CADA 100 LB-

	PROM. 5 AÑO	AÑO ANT	ACTUAL	PROYECC % Cambio
FEB	36.05	37.62	37.24	-1.0%
MAR	38.42	38.97	41.98	7.7%
ABR	40.61	44.41	46.59	4.9%
MAY	42.51	51.58	49.56	-3.9%
JUN	43.59	59.71	49.48	-17.1%
JUL	42.62	61.25	49.91	-18.5%
16-Aug		59.51	43.71	-26.6%
25-Aug		56.13	41.73	-25.7%
6-Sep		44.65		43.57 -2.4%
AGO	40.09	56.34		43.00 -23.7%
SEP	35.80	43.82		43.00 -1.9%
OCT	33.20	36.99		42.00 13.6%
NOV	31.32	34.15		42.00 23.0%
DIC	33.11	35.75		42.00 17.5%
ENE	33.59	34.50		42.00 21.7%

WOGS, 3 and Up, USDA



HISTORICO DE PRECIO Y PROYECCION

-DOLARES CADA 100 LB-

	PROM. 5 AÑO	AÑO ANT	ACTUAL	PROYECC % Cambio
FEB	83.75	125.79	121.69	-3.3%
MAR	92.01	148.14	129.98	-12.3%
ABR	98.00	166.92	140.15	-16.0%
MAY	105.70	169.67	142.34	-16.1%
JUN	104.13	165.83	135.17	-18.5%
JUL	100.57	164.69	118.62	-28.0%
16-Aug		129.17	111.04	-14.0%
25-Aug		125.97	114.85	-8.8%
6-Sep		125.14		112.42 -10.2%
AGO	86.34	130.69		113.00 -13.5%
SEP	83.26	124.65		113.00 -9.3%
OCT	84.31	121.94		117.00 -4.1%
NOV	87.34	124.64		118.00 -5.3%
DIC	93.87	123.65		119.00 -3.8%
ENE	97.17	121.83		126.00 3.4%

La información contenida en este documento ha sido obtenida de fuentes que Andes Global Trading considera confiables, sin embargo, no garantiza su exactitud o exhaustividad. Las opiniones del mercado y pronósticos aquí contenidos reflejan juicios del autor del informe sobre la información contenida, y están sujetas a cambios, basados en ciertas hipótesis, solo algunas de estas contempladas en este documento. Diferentes hipótesis podrían producir resultados substancialmente diferentes. Advertimos que no hay un método universalmente aceptado de predecir los precios, y esta información debe ser usada con precaución. Andes Global Trading no garantiza ningún resultado y no hay garantía sobre la información pronosticada en este informe. Cualquier forma de reproducción sin el consentimiento por escrito de Andes Global Trading está estrictamente prohibida.

Mercado de Pavo—Situación de Abasto y Perspectivas

PRODUCCIÓN SEMANAL DE PAVO

FUENTE: USDA

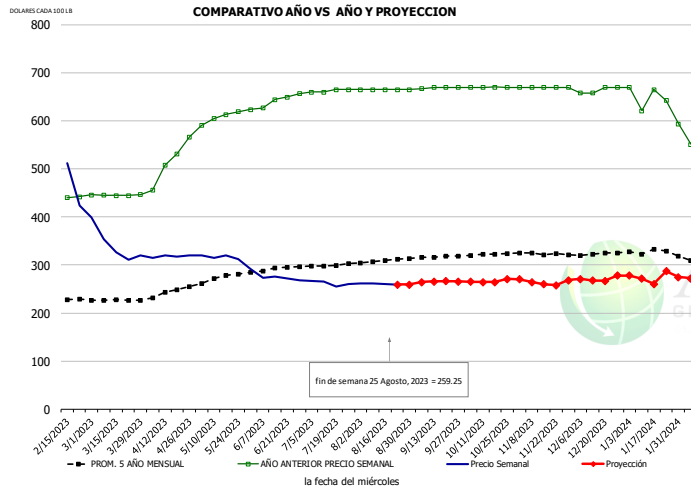
		Producción (Millones cabezas)	CAMBIO %	Peso Canal LBS	CAMBIO %	Producción RTC (Millones cabezas)	CAMBIO %
Año anterior	20-Aug-22	3.663		30.32		89.4	
Esta semana	19-Aug-23	4.135	12.9%	30.92	2.0%	102.9	15.1%
Semana pasada	12-Aug-23	3.975		30.35		97.1	
Esta semana	19-Aug-23	4.135	4.0%	30.92	1.9%	102.9	6.0%
Acumulado 2022	20-Aug-22	120.8		30.20		3,072	
Acumulado 2023	19-Aug-23	127.3	5.3%	31.45	4.1%	3,220	4.8%

Histórico por Trimestre + Proyección

Q1 2022	51,920		26.46		1,374	
Q2 2022	51,375		24.82		1,275	
Q3 2022	51,562		24.51		1,264	
Q4 2022	53,368		24.47		1,306	
Annual	208,225	Y/Y % CH.	25.06	Y/Y % CH.	5,218	Y/Y % CH.
Q1 2023	51,957	0.1%	25.95	-1.9%	1,348	-1.8%
Q2 2023	54,878	6.8%	25.70	3.5%	1,410	10.6%
Q3 2023	54,056	4.8%	25.00	2.0%	1,351	6.9%
Q4 2023	56,570	6.0%	25.00	2.2%	1,415	8.3%
Annual	217,461	4.4%	25.41	1.4%	5,524	5.9%
Q1 2024	53,048	2.1%	26.13	0.7%	1,386	2.8%
Q2 2024	55,646	1.4%	25.91	0.8%	1,442	2.2%
Q3 2024	55,463	2.6%	25.17	0.7%	1,396	3.3%
Q4 2024	57,755	2.1%	25.18	0.7%	1,454	2.8%
Annual	221,912	2.0%	25.60	0.7%	5,678	2.8%

La información contenida en este documento ha sido obtenida de fuentes que Andes Global Trading considera confiables, sin embargo, no garantiza su exactitud o exhaustividad. Las opiniones del mercado y pronósticos aquí contenidos reflejan juicios del autor del informe sobre la información contenida, y están sujetas a cambios, basados en ciertas hipótesis, solo algunas de estas contempladas en este documento. Diferentes hipótesis podrían producir resultados substancialmente diferentes. Advertimos que no hay un método universalmente aceptado de predecir los precios, y esta información debe ser usada con precaución. Andes Global Trading no garantiza ningún resultado y no hay garantía sobre la información pronosticada en este informe. Cualquier forma de reproducción sin el consentimiento por escrito de Andes Global Trading está estrictamente prohibida.

2020 PECHUGA DE PAVO DESHUESADA SIN PIEL, PAVO MACHO, FRESCA

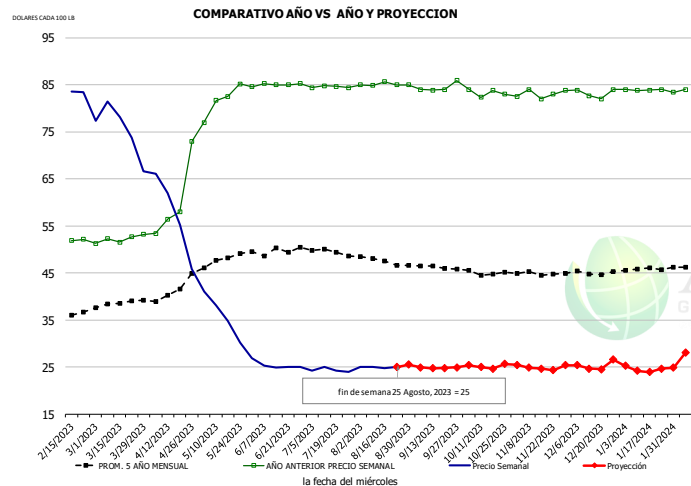


HISTORICO DE PRECIO Y PROYECCION

-DOLARES CADA 100 LB-

	PROM. 5 AÑO	AÑO ANT	ACTUAL	PROYECC % Cambio
FEB	229.66	438.61	520.33	18.6%
MAR	227.31	445.67	342.00	-23.3%
ABR	243.81	515.46	318.21	-38.3%
MAY	273.47	607.23	311.79	-48.7%
JUN	291.47	640.36	272.65	-57.4%
JUL	299.39	662.51	262.10	-60.4%
16-Aug		665.00	260.00	-60.9%
25-Aug		665.00	259.25	-61.0%
6-Sep		667.50		264.40 -60.4%
AGO	308.02	665.00		261.00 -60.8%
SEP	316.47	669.38		265.00 -60.4%
OCT	322.19	670.10		265.00 -60.5%
NOV	323.96	670.00		265.00 -60.4%
DIC	322.57	664.00		270.00 -59.3%
ENE	328.03	649.89		274.00 -57.8%

PASTA DE PAVO (MST)- FRESCA-20% O MENOS GRASA, CON ALGO DE PIEL, UB

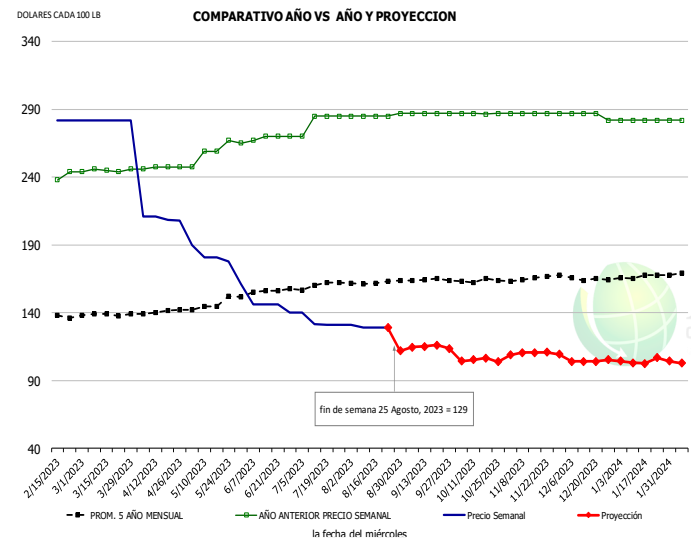


HISTORICO DE PRECIO Y PROYECCION

-DOLARES CADA 100 LB-

	PROM. 5 AÑO	AÑO ANT	ACTUAL	PROYECC % Cambio
FEB	36.33	52.62	83.61	58.9%
MAR	38.53	52.20	75.46	44.6%
ABR	41.36	60.21	57.30	-4.8%
MAY	47.76	81.62	34.21	-58.1%
JUN	49.56	85.02	25.07	-70.5%
JUL	49.76	84.56	24.37	-71.2%
16-Aug		85.69	24.76	-71.1%
25-Aug		85.00	25.00	-70.6%
6-Sep		84.00		24.95 -70.3%
AGO	47.77	85.11		25.00 -70.6%
SEP	46.28	84.46		25.00 -70.4%
OCT	45.05	83.29		25.00 -70.0%
NOV	44.93	83.08		25.00 -69.9%
DIC	45.04	83.15		25.00 -69.9%
ENE	45.73	83.92		25.00 -70.2%

2019 ESCAPULA DE PAVO DESHUESADA, CONGELADA, USDA



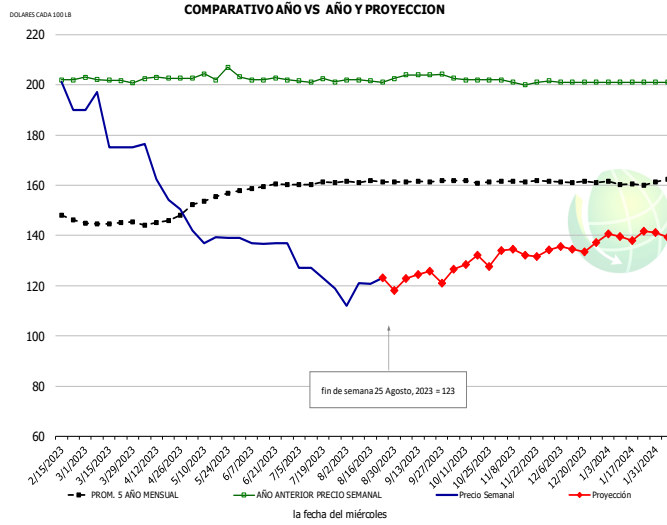
HISTORICO DE PRECIO Y PROYECCION

-DOLARES CADA 100 LB-

	PROM. 5 AÑO	AÑO ANT	ACTUAL	PROYECC % Cambio
FEB	134.99	239.50	282.00	17.7%
MAR	138.45	244.98	282.00	15.1%
ABR	140.61	247.06	209.61	-15.2%
MAY	145.91	258.10	178.29	-30.9%
JUN	155.08	268.40	144.50	-46.2%
JUL	160.33	281.25	133.38	-52.6%
16-Aug		285.00	129.00	-54.7%
25-Aug		285.00	129.00	-54.7%
6-Sep		287.00		54.03 -81.2%
AGO	162.10	285.40		54.00 -81.1%
SEP	164.08	287.00		54.00 -81.2%
OCT	163.84	286.83		58.00 -79.8%
NOV	164.88	287.00		60.00 -79.1%
DIC	165.70	285.75		63.00 -78.0%
ENE	166.45	282.00		67.00 -76.2%

La información contenida en este documento ha sido obtenida de fuentes que Andes Global Trading considera confiables, sin embargo, no garantiza su exactitud o exhaustividad. Las opiniones del mercado y pronósticos aquí contenidos reflejan juicios del autor del informe sobre la información contenida, y están sujetas a cambios, basados en ciertas hipótesis, solo algunas de estas contempladas en este documento. Diferentes hipótesis podrían producir resultados substancialmente diferentes. Advertimos que no hay un método universalmente aceptado de predecir los precios, y esta información debe ser usada con precaución. Andes Global Trading no garantiza ningún resultado y no hay garantía sobre la información pronosticada en este informe. Cualquier forma de reproducción sin el consentimiento por escrito de Andes Global Trading está estrictamente prohibida.

P2033 MUSLO DE PAVO DESHUESADO, FRESCA, USDA

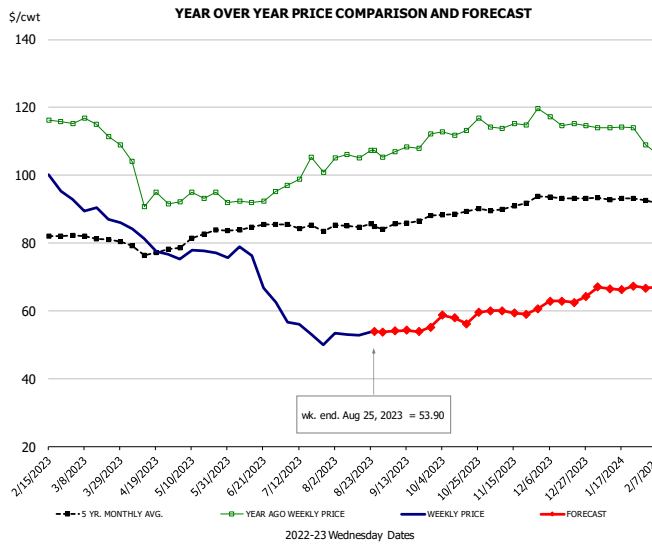


HISTORICO DE PRECIO Y PROYECCION

-DOLARES CADA 100 LB-

	PROM. 5 AÑO	AÑO ANT	ACTUAL	PROYECC	% Cambio
FEB	147.00	201.71	198.25		-1.7%
MAR	145.25	201.85	182.40		-9.6%
ABR	145.73	202.72	160.85		-20.7%
MAY	154.05	204.01	139.27		-31.7%
JUN	159.23	202.38	136.91		-32.3%
JUL	160.63	201.55	124.02		-38.5%
16-Aug		201.50	120.85		-40.0%
25-Aug		201.00	123.00		-38.8%
6-Sep		201.00		122.90	-38.9%
AGO	161.42	201.79		119.00	-41.0%
SEP	161.58	204.05		124.00	-39.2%
OCT	161.45	202.17		128.00	-36.7%
NOV	161.58	201.11		133.00	-33.9%
DIC	161.35	201.00		135.00	-32.8%
ENE	160.73	201.00		140.00	-30.3%

DRUMSTICKS, TOM, FROZEN, USDA



PRICE HISTORY AND FORECAST

- DOLLARS PER CWT -

	5-YR. AVG	YR. AGO	CURRENT	FORECAST	% CH.
Feb	82.32	116.79	102.69		-12.1%
Mar	81.45	113.51	89.10		-21.5%
Apr	77.50	95.31	79.93		-16.1%
May	81.38	93.84	76.70		-18.3%
Jun	84.55	92.79	71.12		-23.4%
Jul	85.14	100.48	53.94		-46.3%
16-Aug		105.15	52.83		-49.8%
25-Aug		107.33	53.90		-49.8%
6-Sep		107.00		54.03	-49.5%
Aug	85.00	105.74		54.00	-48.9%
Sep	86.13	108.89		54.00	-50.4%
Oct	89.01	113.68		58.00	-49.0%
Nov	90.79	115.54		60.00	-48.1%
Dec	93.24	115.41		63.00	-45.4%
Jan	93.27	114.07		67.00	-41.3%

La información contenida en este documento ha sido obtenida de fuentes que Andes Global Trading considera confiables, sin embargo, no garantiza su exactitud o exhaustividad. Las opiniones del mercado y pronósticos aquí contenidos reflejan juicios del autor del informe sobre la información contenida, y están sujetas a cambios, basados en ciertas hipótesis, solo algunas de estas contempladas en este documento. Diferentes hipótesis podrían producir resultados substancialmente diferentes. Advertimos que no hay un método universalmente aceptado de predecir los precios, y esta información debe ser usada con precaución. Andes Global Trading no garantiza ningún resultado y no hay garantía sobre la información pronosticada en este informe. Cualquier forma de reproducción sin el consentimiento por escrito de Andes Global Trading está estrictamente prohibida.

Reporte de inventarios en refrigeracion en EUA

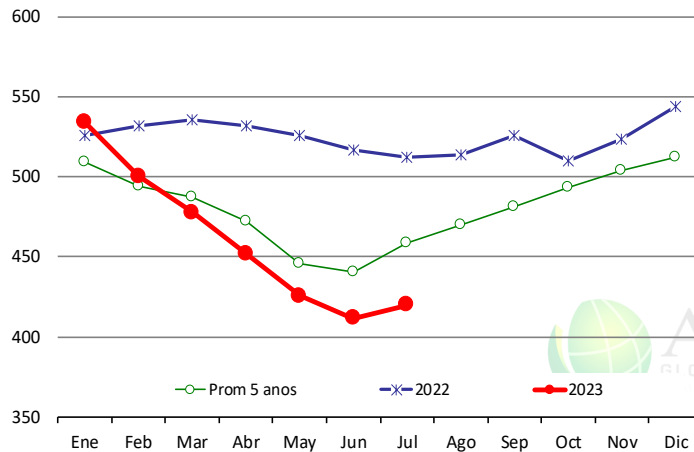
Producto	Inventarios de Almacenes			Cambio, %	
	31-Jul-22	30-Jun-23	31-Jul-23	Jul-22	Jun-23
1,000 Pounds					
<u>Cerdo Congelado</u>					
<i>Picnics con Hueso</i>	6,685	7,901	8,082	121	102
<i>Pierna, Total</i>	151,634	136,836	143,921	95	105
<i>C/Hueso</i>	63,542	61,819	64,699	102	105
<i>S/Hueso</i>	88,092	75,017	79,222	90	106
<i>Tocino de Cerdo</i>	42,842	69,954	51,774	121	74
<i>Lomos, Total</i>	33,376	34,660	34,264	103	99
<i>C/Hueso</i>	13,231	13,304	13,660	103	103
<i>S/Hueso</i>	20,145	21,356	20,604	102	96
<i>Costillas</i>	106,315	62,599	63,350	60	101
<i>Cabeza de Lomo/Butts</i>	14,808	13,190	14,996	101	114
<i>Recortes</i>	46,769	47,207	46,886	100	99
<i>Otros</i>	53,077	46,585	44,390	84	95
<i>Visceras</i>	23,419	23,097	22,381	96	97
<i>Sin Clasificacion</i>	47,571	44,782	43,787	92	98
Total	526,496	486,811	473,831	90	97
<u>Res Congelada</u>					
<i>S/Hueso</i>	457,845	374,547	380,628	83	102
<i>Cortes de Res</i>	54,000	36,189	39,473	73	109
Total	511,845	410,736	420,101	82	102
<u>Otros</u>					
<i>Ternera</i>	2,817	963	1,179	42	122
<i>Cordero</i>	25,626	24,834	27,385	107	110
Total	28,443	25,797	28,564	100	111
Total Carnes Rojas	1,066,784	923,344	922,496	86	100
<u>Pollo</u>					
<i>Pollo Entero</i>	13,035	13,942	15,826	121	114
<i>Pechugas</i>	184,693	235,823	226,205	122	96
<i>Cuartos Traseros/PYM</i>	82,339	65,832	69,635	85	106
<i>Alas</i>	75,882	68,722	63,021	83	92
<i>Otros</i>	458,483	475,537	472,948	103	99
Total	814,432	859,856	847,635	104	99
<u>Pavo</u>					
<i>Pavo entero</i>	249,811	229,928	237,422	95	103
<i>Pechuga</i>	53,289	74,721	69,898	131	94
<i>Otros</i>	122,748	133,255	132,170	108	99
Total	425,848	437,904	439,490	103	100
<i>Pato</i>	2,302	2,656	2,305	100	87
Total Aves	1,242,582	1,300,416	1,289,430	104	99

La información contenida en este documento ha sido obtenida de fuentes que Andes Global Trading considera confiables, sin embargo, no garantiza su exactitud o exhaustividad. Las opiniones del mercado y pronósticos aquí contenidos reflejan juicios del autor del informe sobre la información contenida, y están sujetas a cambios, basados en ciertas hipótesis, solo algunas de estas contempladas en este documento. Diferentes hipótesis podrían producir resultados substancialmente diferentes. Advertimos que no hay un método universalmente aceptado de predecir los precios, y esta información debe ser usada con precaución. Andes Global Trading no garantiza ningún resultado y no hay garantía sobre la información pronosticada en este informe. Cualquier forma de reproducción sin el consentimiento por escrito de Andes Global Trading está estrictamente prohibida.

Reporte Mensual - Inventarios en Congelación

Carne de Res en Congelacion

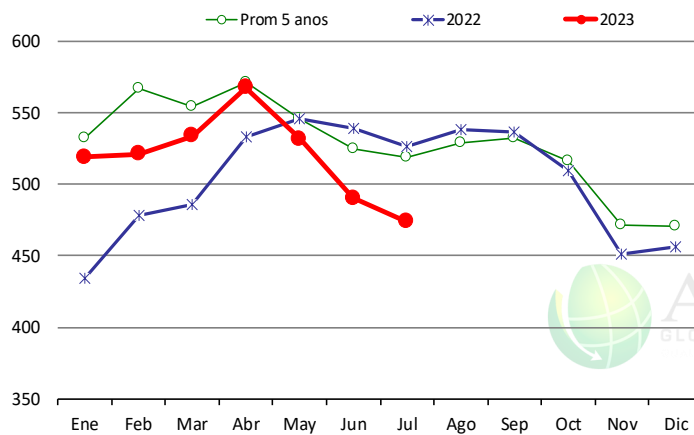
Miles Libras. Fuente: USDA



	2022	2023	%Camb	Prom 5 años	23 Vs Prom 5 años %
Ene	526	534	1.6%	509	4.9%
Feb	532	500	-5.9%	494	1.2%
Mar	536	478	-10.8%	487	-2.0%
Abr	532	452	-15.0%	472	-4.3%
May	526	426	-19.1%	446	-4.6%
Jun	517	412	-20.3%	440	-6.5%
Jul	512	420	-17.9%	458	-8.3%
Ago	514			470	
Sep	526			481	
Oct	510			493	
Nov	523			504	
Dic	544			513	

Carne de Cerdo en Congelacion

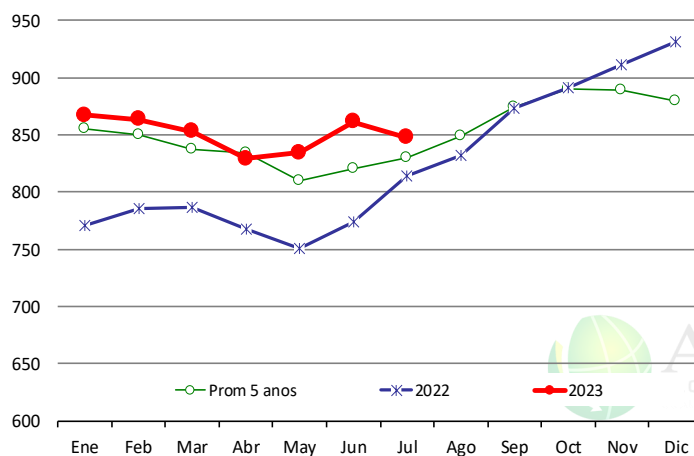
Miles Libras. Fuente: USDA



	2022	2023	%Camb	Prom 5 años	23 Vs Prom 5 años %
Ene	434	519	19.5%	532	-2.5%
Feb	478	521	9.0%	567	-8.1%
Mar	486	534	9.9%	555	-3.7%
Abr	533	567	6.4%	572	-0.7%
May	546	532	-2.6%	546	-2.6%
Jun	539	490	-9.1%	525	-6.5%
Jul	526	474	-10.0%	518	-8.6%
Ago	539			529	
Sep	537			532	
Oct	510			516	
Nov	452			471	
Dic	456			471	

Pollo en Congelacion

Miles Libras. Fuente: USDA



	2022	2023	%Camb	Prom 5 años	23 Vs Prom 5 años %
Ene	771	867	12.4%	855	1.4%
Feb	786	863	9.9%	850	1.6%
Mar	786	853	8.5%	837	1.9%
Abr	768	829	8.0%	835	-0.6%
May	750	834	11.2%	810	3.1%
Jun	774	861	11.3%	821	5.0%
Jul	815	848	4.1%	830	2.2%
Ago	832			849	
Sep	874			874	
Oct	891			891	
Nov	912			889	
Dic	932			880	

La información contenida en este documento ha sido obtenida de fuentes que Andes Global Trading considera confiables, sin embargo, no garantiza su exactitud o exhaustividad. Las opiniones del mercado y pronósticos aquí contenidos reflejan juicios del autor del informe sobre la información contenida, y están sujetas a cambios, basados en ciertas hipótesis, solo algunas de estas contempladas en este documento. Diferentes hipótesis podrían producir resultados substancialmente diferentes. Advertimos que no hay un método universalmente aceptado de predecir los precios, y esta información debe ser usada con precaución. Andes Global Trading no garantiza ningún resultado y no hay garantía sobre la información pronosticada en este informe. Cualquier forma de reproducción sin el consentimiento por escrito de Andes Global Trading está estrictamente prohibida.

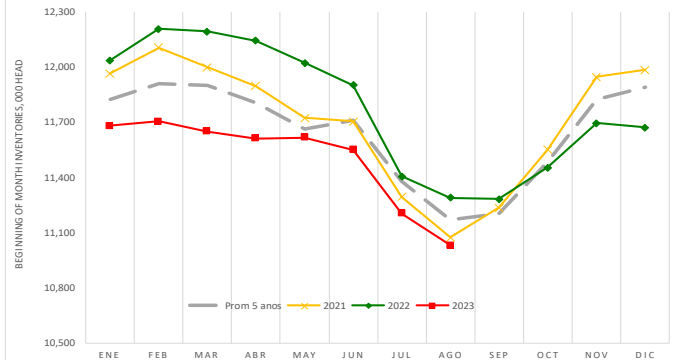
Reporte Mensual - Ganado en Engorda

U.S. Ganado en engorda: 1,000+ Lotes con mayor capacidad

Fuente: USDA/NASS. Estimaciones de analistas de Urner Barry

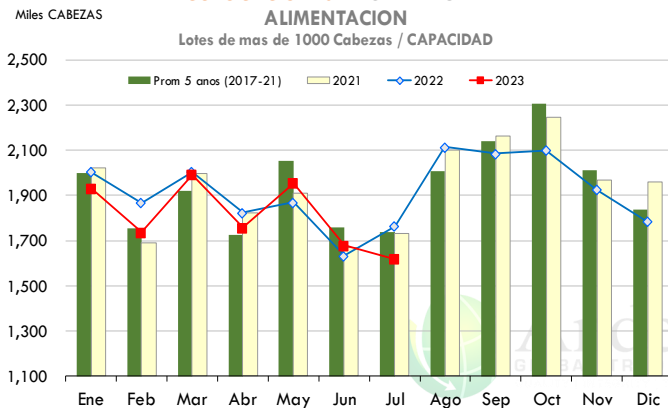
	Number, Miles de cabezas			% Año actual Vs Año anterior		
	2020	2021	2022	Actual	Estimado	Diferencia
Puestos en engorda en Julio	1,733	1,764	1,618	91.7	94.5	-2.8
Ganado Comercializado Julio	1,899	1,824	1,727	94.7	94.8	-0.1
En Engorda Agosto 1	11,074	11,289	11,030	97.7	98.4	-0.7

INVENTARIO MENSUAL DE CABEZAS 1000+ LOTES MAYORES DE CAPACIDAD



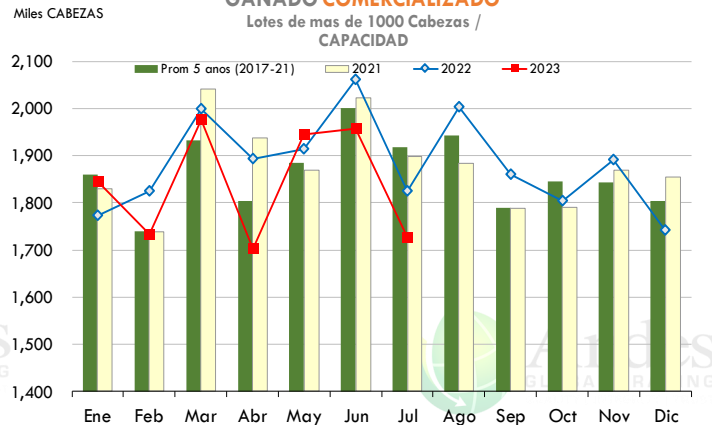
COLOCACIONES DE GANADO EN ALIMENTACION

Lotes de mas de 1000 Cabezas / CAPACIDAD



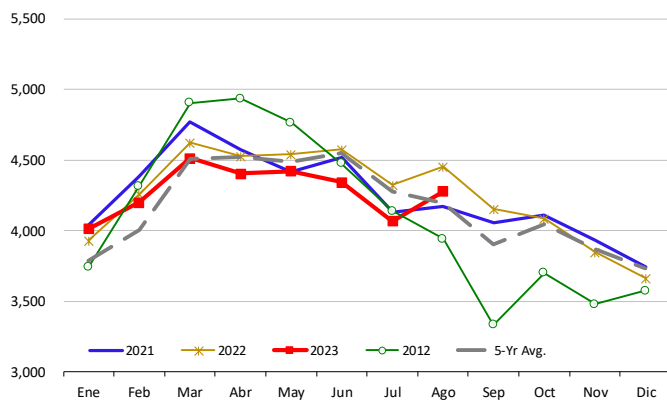
GANADO COMERCIALIZADO

Lotes de mas de 1000 Cabezas / CAPACIDAD



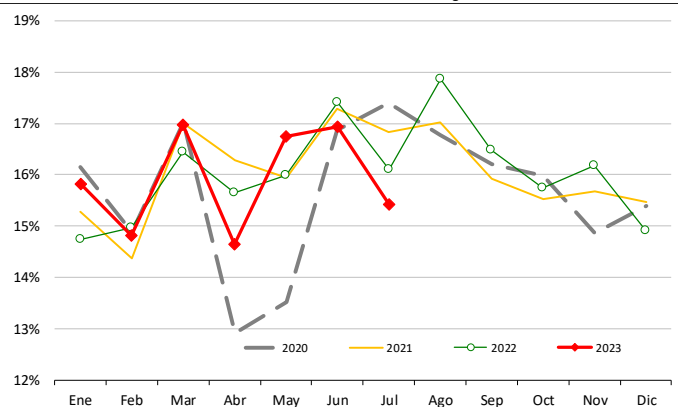
INVENTARIO DE GANADO QUE HA ESTADO 120 DIAS O MAS EN ENGORDA

Calculado usando el Informe Mensual del USDA sobre "Ganado en Engorda"



TASA DE ROTACION (COMERCIALIZADO VS. INVENTARIO)

Calculado usando los datos mensuales de la Encuesta de Ganado en Engorda del USDA

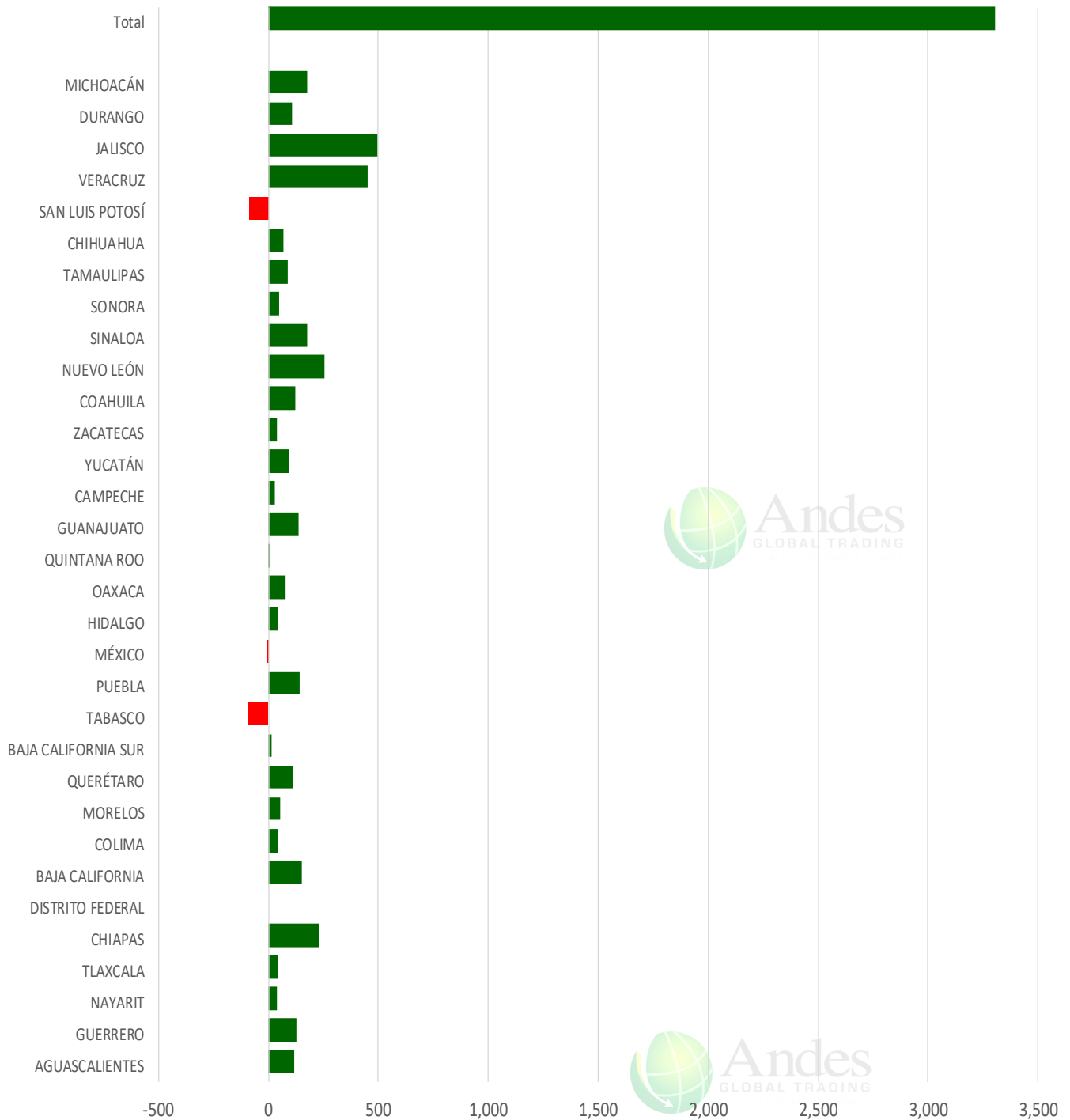


La información contenida en este documento ha sido obtenida de fuentes que Andes Global Trading considera confiables, sin embargo, no garantiza su exactitud o exhaustividad. Las opiniones del mercado y pronósticos aquí contenidos reflejan juicios del autor del informe sobre la información contenida, y están sujetas a cambios, basados en ciertas hipótesis, solo algunas de estas contempladas en este documento. Diferentes hipótesis podrían producir resultados substancialmente diferentes. Advertimos que no hay un método universalmente aceptado de predecir los precios, y esta información debe ser usada con precaución. Andes Global Trading no garantiza ningún resultado y no hay garantía sobre la información pronosticada en este informe. Cualquier forma de reproducción sin el consentimiento por escrito de Andes Global Trading está estrictamente prohibida.

Producción de carne de Res México

CAMBIOS DE PRODUCCIÓN DE RES EN MEXICO

TONELADA MÉTRICA. Julio 2023 vs Julio 2022 Fuente: SIAP Mexico



La información contenida en este documento ha sido obtenida de fuentes que Andes Global Trading considera confiables, sin embargo, no garantiza su exactitud o exhaustividad. Las opiniones del mercado y pronósticos aquí contenidos reflejan juicios del autor del informe sobre la información contenida, y están sujetas a cambios, basados en ciertas hipótesis, solo algunas de estas contempladas en este documento. Diferentes hipótesis podrían producir resultados substancialmente diferentes. Advertimos que no hay un método universalmente aceptado de predecir los precios, y esta información debe ser usada con precaución. Andes Global Trading no garantiza ningún resultado y no hay garantía sobre la información pronosticada en este informe. Cualquier forma de reproducción sin el consentimiento por escrito de Andes Global Trading está estrictamente prohibida.

Precios del cerdo en México

 W/E:
 8/25/2023

 Distrito Federal y Zona Metropolitana
 Ultimo Anterior Cambio

 Nuevo Leon
 Ultimo Anterior Cambio

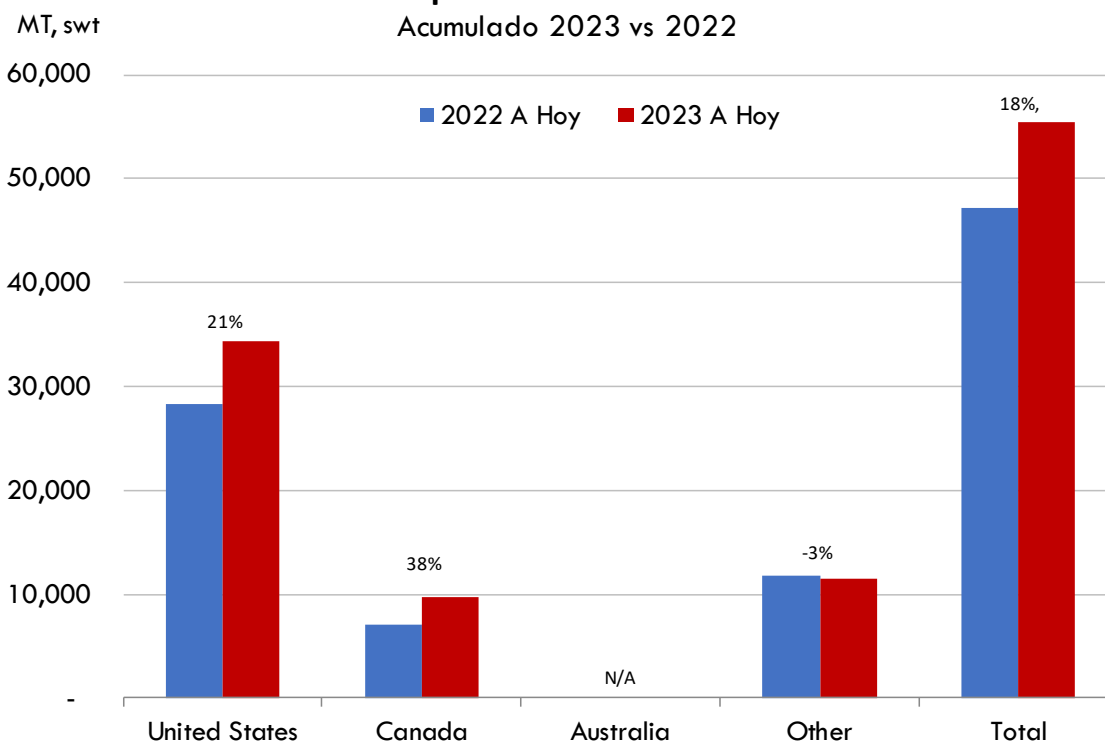
Peso / 1 USD	20.52	20.44		20.52	20.44	
	USD/KG	USD/KG		USD/KG	USD/KG	
Pie LAB Rastro						
Carne en Canal	2.83	2.86	-0.04	2.66	2.67	-0.01
Cabeza	1.58	1.81	-0.23	1.55	1.61	-0.06
Cabeza de lomo	3.75	3.82	-0.06	3.83	3.62	0.21
Capote	3.36	3.38	-0.01	3.12	3.08	0.04
Carrillera	3.70	3.62	0.08	4.29	3.33	0.96
Chemis	2.92	0.00	2.92	3.17		
Chuleta ahumada	3.09	3.08	0.01	3.65	3.62	0.03
Codillo	2.00	2.01	-0.01	2.10	2.10	-0.01
Cuero	1.97	1.88	0.09	1.70	1.73	-0.03
Entrecot americano	3.12	3.16	-0.04	3.43	3.35	0.08
Espaldilla	3.12	3.13	-0.01	3.05	3.01	0.04
Espinazo	2.83	2.84	-0.01	1.01	0.98	0.03
Filete	4.14	4.16	-0.02			
Grasa	1.56	1.66	-0.10	1.85	1.66	0.19
Hueso	0.37	0.37	0.00	0.22	0.22	0.00
Hueso americano	1.90	1.96	-0.06			
Jamón	3.80	3.84	-0.04			
Lengua	2.34	2.59	-0.25	3.56		
Lomo	4.02	4.04	-0.02	5.07	4.16	0.91
Manteca en lata	2.02	1.98	0.04	2.41	2.35	0.06
Manteca en tambo	2.05	2.01	0.04	2.41	2.30	0.11
Mascara	1.95	1.96	-0.01			
Papada	2.29	2.32	-0.03	2.56	2.47	0.09
Patas	1.34	1.37	-0.03		1.47	
Pecho	3.83	3.84	-0.01			
Pernil	3.09	3.13	-0.04	2.63	2.68	-0.05
Pulpa de espaldilla	3.27	3.30	-0.04	3.75	4.31	-0.55
Retazo	2.34	2.40	-0.06			0.00
Retazo de cabeza	2.39	2.45	-0.06			0.00
Sesos	4.39	4.40	-0.02			0.00
Tocino	4.29	4.35	-0.07	5.00	4.89	0.11
Varilla	0.39	0.39	0.00			

Fuente: SNIIM

La información contenida en este documento ha sido obtenida de fuentes que Andes Global Trading considera confiables, sin embargo, no garantiza su exactitud o exhaustividad. Las opiniones del mercado y pronósticos aquí contenidos reflejan juicios del autor del informe sobre la información contenida, y están sujetas a cambios, basados en ciertas hipótesis, solo algunas de estas contempladas en este documento. Diferentes hipótesis podrían producir resultados substancialmente diferentes. Advertimos que no hay un método universalmente aceptado de predecir los precios, y esta información debe ser usada con precaución. Andes Global Trading no garantiza ningún resultado y no hay garantía sobre la información pronosticada en este informe. Cualquier forma de reproducción sin el consentimiento por escrito de Andes Global Trading está estrictamente prohibida.

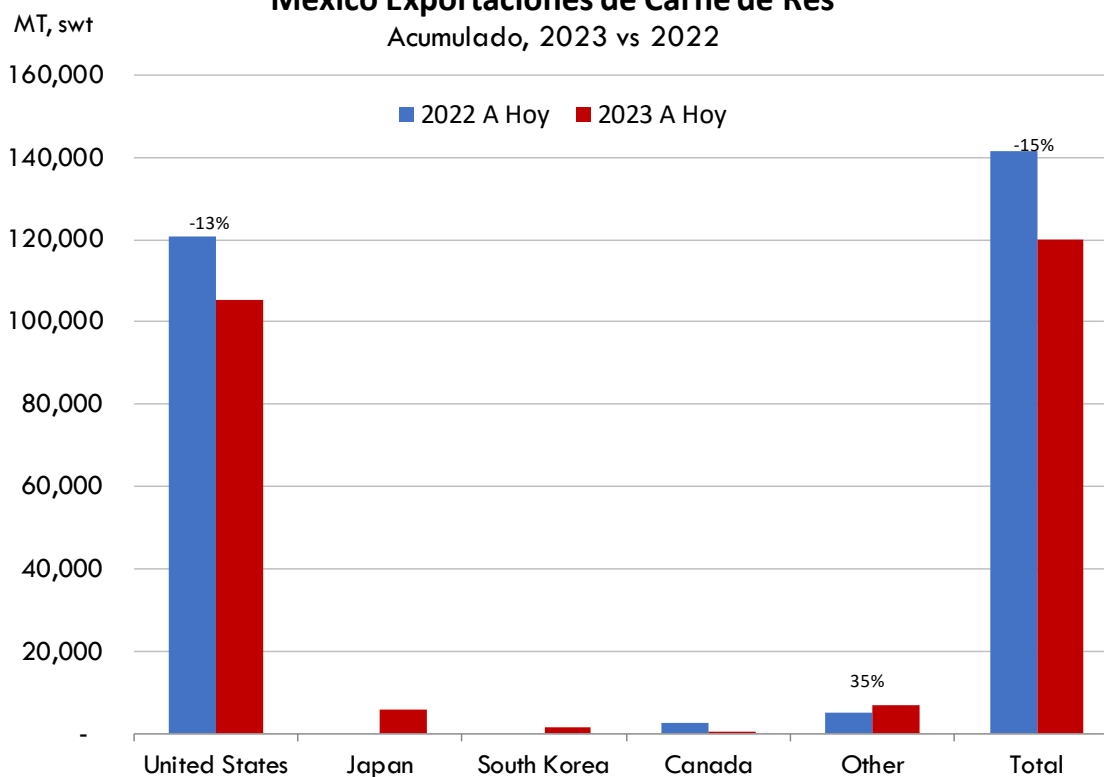
Mexico Importaciones de Carne de Res

Acumulado 2023 vs 2022



Mexico Exportaciones de Carne de Res

Acumulado, 2023 vs 2022

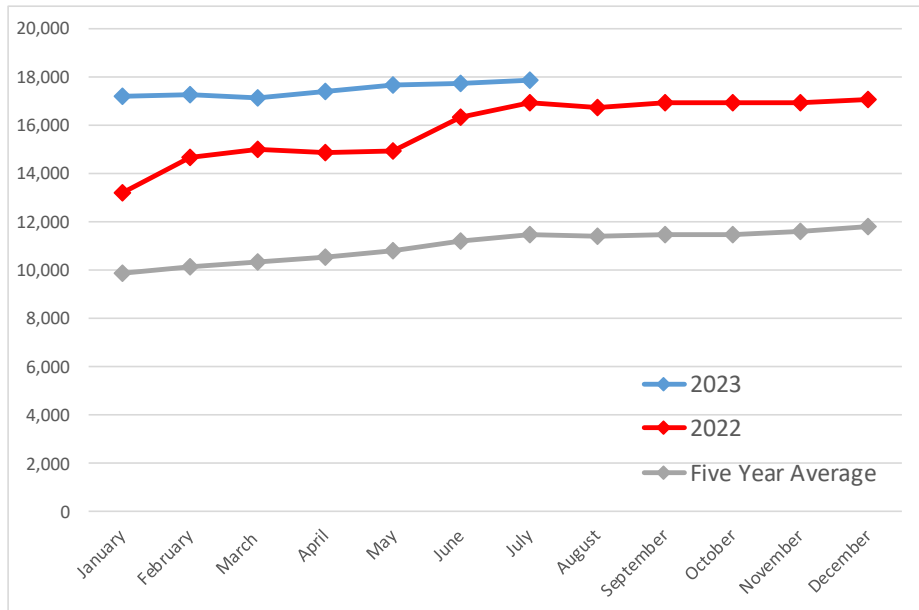


La información contenida en este documento ha sido obtenida de fuentes que Andes Global Trading considera confiables, sin embargo, no garantiza su exactitud o exhaustividad. Las opiniones del mercado y pronósticos aquí contenidos reflejan juicios del autor del informe sobre la información contenida, y están sujetas a cambios, basados en ciertas hipótesis, solo algunas de estas contempladas en este documento. Diferentes hipótesis podrían producir resultados substancialmente diferentes. Advertimos que no hay un método universalmente aceptado de predecir los precios, y esta información debe ser usada con precaución. Andes Global Trading no garantiza ningún resultado y no hay garantía sobre la información pronosticada en este informe. Cualquier forma de reproducción sin el consentimiento por escrito de Andes Global Trading está estrictamente prohibida.

Referencia de Precios de la Carne Colombiana

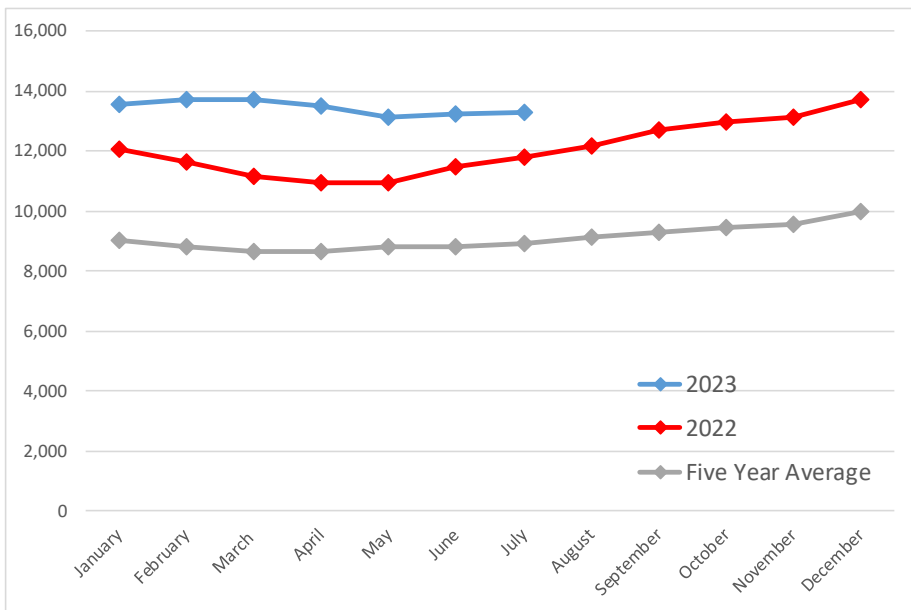
Carne De Res en Canal Precios

Source: Dane Units:COP/KG



Cerdo en Canal Precios

Source: Dane Units:COP/KG



Precios Cotizados en COP/Kg

Fuente: Dane

La información contenida en este documento ha sido obtenida de fuentes que Andes Global Trading considera confiables, sin embargo, no garantiza su exactitud o exhaustividad. Las opiniones del mercado y pronósticos aquí contenidos reflejan juicios del autor del informe sobre la información contenida, y están sujetas a cambios, basados en ciertas hipótesis, solo algunas de estas contempladas en este documento. Diferentes hipótesis podrían producir resultados substancialmente diferentes. Advertimos que no hay un método universalmente aceptado de predecir los precios, y esta información debe ser usada con precaución. Andes Global Trading no garantiza ningún resultado y no hay garantía sobre la información pronosticada en este informe. Cualquier forma de reproducción sin el consentimiento por escrito de Andes Global Trading está estrictamente prohibida.













Referencia de Precios de la Carne Colombiana

	7/1/2023	6/1/2023	7/1/2022	M/M % Change	Y/Y % Change
	COP/KG	COP/KG	COP/KG		
Alas de pollo con costillar	8,861	8,697	8,462	1.9%	4.7%
Alas de pollo sin costillar	10,637	10,365	9,946	2.6%	6.9%
Carne de cerdo en canal	13,312	13,246	11,773	0.5%	13.1%
Carne de cerdo, brazo con hueso	16,598	16,722	14,428	-0.7%	15.0%
Carne de cerdo, brazo sin hueso	18,947	19,060	17,059	-0.6%	11.1%
Carne de cerdo, cabeza de lomo	18,580	18,494	16,529	0.5%	12.4%
Carne de cerdo, costilla	19,503	19,506	17,271	0.0%	12.9%
Carne de cerdo, espinazo	11,423	11,445	10,246	-0.2%	11.5%
Carne de cerdo, lomo con hueso	18,188	17,940	15,483	1.4%	17.5%
Carne de cerdo, lomo sin hueso	21,947	21,903	19,575	0.2%	12.1%
Carne de cerdo, pernil con hueso	17,798	17,633	15,656	0.9%	13.7%
Carne de cerdo, pernil sin hueso	20,368	20,432	17,783	-0.3%	14.5%
Carne de cerdo, tocineta plancha	20,333	20,733	16,833	-1.9%	20.8%
Carne de cerdo, tocino barriga	17,478	17,447	15,038	0.2%	16.2%
Carne de cerdo, tocino papada	15,669	15,751	12,985	-0.5%	20.7%
Carne de res en canal	17,869	17,716	16,943	0.9%	5.5%
Carne de res molida, murillo	20,255	19,897	19,208	1.8%	5.5%
Carne de res, bola de brazo	26,720	26,903	25,859	-0.7%	3.3%
Carne de res, bola de pierna	26,827	26,868	25,893	-0.2%	3.6%
Carne de res, bota	27,103	27,062	26,194	0.2%	3.5%
Carne de res, cadera	27,794	27,784	26,939	0.0%	3.2%
Carne de res, centro de pierna	27,250	27,132	26,746	0.4%	1.9%
Carne de res, chatas	34,017	33,765	32,534	0.7%	4.6%
Carne de res, cogote	19,894	19,435	19,620	2.4%	1.4%
Carne de res, costilla	18,897	18,894	18,384	0.0%	2.8%
Carne de res, falda	22,222	22,049	21,983	0.8%	1.1%
Carne de res, lomo de brazo	24,898	24,707	23,733	0.8%	4.9%
Carne de res, lomo fino	40,287	40,221	39,916	0.2%	0.9%
Carne de res, morrillo	23,839	23,776	22,332	0.3%	6.8%
Carne de res, muchacho	27,669	27,675	26,600	0.0%	4.0%
Carne de res, murillo	21,863	21,907	21,460	-0.2%	1.9%
Carne de res, palettero	24,478	24,099	23,911	1.6%	2.4%
Carne de res, pecho	24,547	24,424	23,578	0.5%	4.1%
Carne de res, punta de anca	34,083	33,864	31,965	0.6%	6.6%
Carne de res, sobrebarriga	23,886	23,855	22,993	0.1%	3.9%
Menudencias de pollo	4,152	3,895	3,458	6.6%	20.1%
Muslos de pollo con rabadilla	8,450	FALSE	8,100		4.3%
Muslos de pollo sin rabadilla	11,535	11,421	10,878	1.0%	6.0%
Pechuga de pollo	13,728	13,468	13,167	1.9%	4.3%
Pierna pernil con rabadilla	8,924	8,644	8,644	3.2%	3.2%
Pierna pernil sin rabadilla	11,955	11,728	11,071	1.9%	8.0%
Piernas de pollo	11,076	10,861	10,174	2.0%	8.9%
Pollo entero congelado sin vísceras	9,805	9,836	9,301	-0.3%	5.4%
Pollo entero fresco sin vísceras	11,708	11,579	10,470	1.1%	11.8%
Rabadillas de pollo	4,450	4,350	3,725	2.3%	19.5%

La información contenida en este documento ha sido obtenida de fuentes que Andes Global Trading considera confiables, sin embargo, no garantiza su exactitud o exhaustividad. Las opiniones del mercado y pronósticos aquí contenidos reflejan juicios del autor del informe sobre la información contenida, y están sujetas a cambios, basados en ciertas hipótesis, solo algunas de estas contempladas en este documento. Diferentes hipótesis podrían producir resultados substancialmente diferentes. Advertimos que no hay un método universalmente aceptado de predecir los precios, y esta información debe ser usada con precaución. Andes Global Trading no garantiza ningún resultado y no hay garantía sobre la información pronosticada en este informe. Cualquier forma de reproducción sin el consentimiento por escrito de Andes Global Trading está estrictamente prohibida.

Precios Mundiales del Cerdo, Peso en Canal & Peso Vivo.

Precios en equivalente en dólares americanos

		Esta Semena	Semena Anterior	Ano Anterior		
		18-Aug-23	11-Aug-23	19-Aug-22	% Cambio	
	US Canal, IA/MN Base, US\$/kg.	Peso Canal	2.05	2.19	2.96	↓ -31%
	CAN Canal, , US\$/kg.	Peso Canal	182.59	189.28	218.84	↓ -17%
	EU-28 Cerdos Sacrif, 70-87 kg,, US\$/kg.	Peso Canal	257.61	265.06	206.20	↑ 25%
	Dinamarca Cerdos Sacrif, 70-87 kg, US\$/kg.	Peso Canal	225.17	227.31	179.26	↑ 26%
	Alemania Cerdos Sacrif, 70-87 kg, , US\$/kg.	Peso Canal	266.66	275.52	209.35	↑ 27%
	España Cerdos Sacrif, 70-87 kg, US\$/kg.	Peso Canal	263.05	269.75	212.72	↑ 24%
	Francia Cerdos Sacrif, 70-87 kg, US\$/kg.	Peso Canal	253.37	262.35	210.69	↑ 20%
	Argentina Cerdo en Pie, US\$/kg.	Peso Vivo	133.54	156.33	188.87	↓ -29%
	Brasil Cerdo en Pie, US\$/kg.	Peso Vivo	122.68	122.78	134.33	↓ -9%
	Chile Cerdo en Pie, US\$/kg.	Peso Vivo	160.86	161.28	191.62	↓ -16%
	México Cerdo en Pie, US\$/kg.	Peso Vivo	179.92	182.27	194.64	↓ -8%
	China Canal, US\$/kg.	Peso Canal	3.11	3.12	4.18	↓ -26%

La información contenida en este documento ha sido obtenida de fuentes que Andes Global Trading considera confiables, sin embargo, no garantiza su exactitud o exhaustividad. Las opiniones del mercado y pronósticos aquí contenidos reflejan juicios del autor del informe sobre la información contenida, y están sujetas a cambios, basados en ciertas hipótesis, solo algunas de estas contempladas en este documento. Diferentes hipótesis podrían producir resultados substancialmente diferentes. Advertimos que no hay un método universalmente aceptado de predecir los precios, y esta información debe ser usada con precaución. Andes Global Trading no garantiza ningún resultado y no hay garantía sobre la información pronosticada en este informe. Cualquier forma de reproducción sin el consentimiento por escrito de Andes Global Trading está estrictamente prohibida.

futuros de Productos Básicos

Contratos a futuro	Esta Semana 25-Aug-23	Semana Anterior 18-Aug-23	Cambio	Año Anterior 24-Aug-22	Cambio
--------------------	--------------------------	------------------------------	--------	---------------------------	--------

Futuros del Maiz

Sept '23	470.75	479.50	↓ -8.75	665.75	↓ -195.00
Dec '23	488.00	493.00	↓ -5.00	657.25	↓ -169.25
Mar '24	502.75	506.50	↓ -3.75	662.75	↓ -160.00
May '24	511.00	514.25	↓ -3.25	663.00	↓ -152.00

Contratos a futuro	Esta Semana 25-Aug-23	Semana Anterior 18-Aug-23	Cambio	Año Anterior 24-Aug-22	Cambio
--------------------	--------------------------	------------------------------	--------	---------------------------	--------

Futuros de soya

Sep '23	1381.00	1362.75	↑ 18.25	1560.75	↓ -179.75
Nov '23	1387.75	1353.25	↑ 34.50	1457.00	↓ -69.25
Jan '24	1399.25	1363.75	↑ 35.50	1461.75	↓ -62.50
Mar '24	1402.50	1366.75	↑ 35.75	1461.50	↓ -59.00

MAIZ (CBOT) Actual + Proyección US\$/Bushel

Fuente de Datos: CBOT

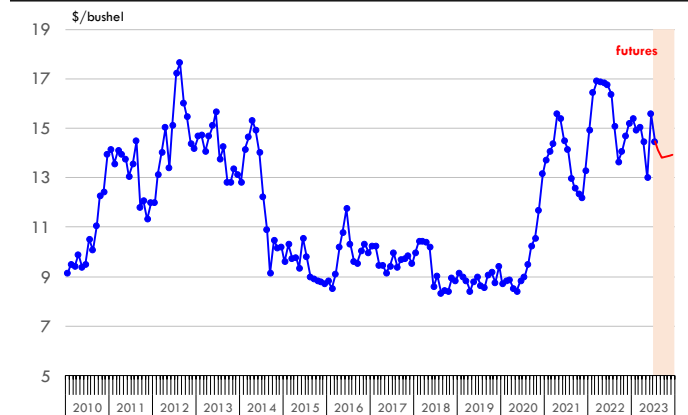
Last Updated on: 8/25/2023



SOYA (CBOT) Actual + Proyección US\$/Bushel

Fuente de Datos: CBOT

Last Updated on: 8/25/2023



La información contenida en este documento ha sido obtenida de fuentes que Andes Global Trading considera confiables, sin embargo, no garantiza su exactitud o exhaustividad. Las opiniones del mercado y pronósticos aquí contenidos reflejan juicios del autor del informe sobre la información contenida, y están sujetas a cambios, basados en ciertas hipótesis, solo algunas de estas contempladas en este documento. Diferentes hipótesis podrían producir resultados substancialmente diferentes. Advertimos que no hay un método universalmente aceptado de predecir los precios, y esta información debe ser usada con precaución. Andes Global Trading no garantiza ningún resultado y no hay garantía sobre la información pronosticada en este informe. Cualquier forma de reproducción sin el consentimiento por escrito de Andes Global Trading está estrictamente prohibida.

Futuros de Productos Básicos

Contratos a futuro	Esta Semana	Semana Anterior	Cambio	Año Anterior	Cambio
	25-Aug-23	18-Aug-23		24-Aug-22	

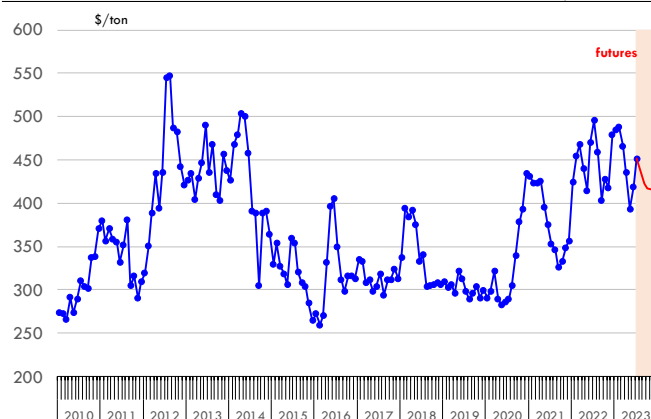
Futuros de alimento de soya

Sept '23	422.80	403.90	↑ 18.90	467.70	↓ -44.90
Oct '23	417.50	392.70	↑ 24.80	432.80	↓ -15.30
Dec '23	415.00	389.00	↑ 26.00	429.30	↓ -14.30
Jan '23	410.70	385.40	↑ 25.30	424.90	↓ -14.20

ALIMENTO DE SOYA (ICE EXCHANGE). Actual + Proyección US\$/toneladas

Fuente de Datos: ICE EXCHANGE

Last Updated on: 8/25/2023



Contratos a futuro	Esta Semana	Semana Anterior	Cambio	Año Anterior	Cambio
	25-Aug-23	18-Aug-23		24-Aug-22	

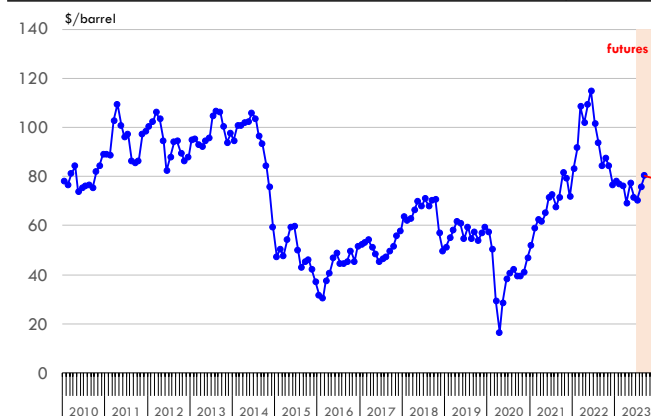
Futuros Petroleo Crudo (WTI)

Oct '23	79.83	80.66	↓ -0.83	94.89	↓ -15.06
Nov '23	79.49	80.20	↓ -0.71	94.40	↓ -14.91
Dec '23	79.09	79.75	↓ -0.66	93.65	↓ -14.56
Jan '24	78.69	79.33	↓ -0.64	93.65	↓ -14.96

PETROLEO CRUDO (WTI/NYMEX) Actual + Proyección US\$/Barril

Fuente de Datos: NYMEX

Last Updated on: 8/25/2023



La información contenida en este documento ha sido obtenida de fuentes que Andes Global Trading considera confiables, sin embargo, no garantiza su exactitud o exhaustividad. Las opiniones del mercado y pronósticos aquí contenidos reflejan juicios del autor del informe sobre la información contenida, y están sujetas a cambios, basados en ciertas hipótesis, solo algunas de estas contempladas en este documento. Diferentes hipótesis podrían producir resultados substancialmente diferentes. Advertimos que no hay un método universalmente aceptado de predecir los precios, y esta información debe ser usada con precaución. Andes Global Trading no garantiza ningún resultado y no hay garantía sobre la información pronosticada en este informe. Cualquier forma de reproducción sin el consentimiento por escrito de Andes Global Trading está estrictamente prohibida.



Estados Unidos

Miami, FL 33136

1011 Sunnybrook Rd. PH Floor

Teléfono: + 1 (305) 290-3720

Fax: +1 (313) 486-6784

E-mail: info@andesgt.com

México

San Pedro, Nuevo Leon 66269

Av, David Alfaro Siqueiros 106, Col-PISO 17

Valle Oriente

Torre KOI

Teléfono: +52 554 770 7770

Colombia Bogotá D.C.

Teléfono: +57 (1) 382 6784

La información contenida en este documento ha sido obtenida de fuentes que Andes Global Trading considera confiables, sin embargo, no garantiza su exactitud o exhaustividad. Las opiniones del mercado y pronósticos aquí contenidos reflejan juicios del autor del informe sobre la información contenida, y están sujetas a cambios, basados en ciertas hipótesis, solo algunas de estas contempladas en este documento. Diferentes hipótesis podrían producir resultados substancialmente diferentes. Advertimos que no hay un método universalmente aceptado de predecir los precios, y esta información debe ser usada con precaución. Andes Global Trading no garantiza ningún resultado y no hay garantía sobre la información pronosticada en este informe. Cualquier forma de reproducción sin el consentimiento por escrito de Andes Global Trading está estrictamente prohibida.