



NEWSLETTER

26 Marzo 2024

Resumen	1
Estadísticas de Cerdo	2
Proyección de Precio de Cerdo	3-7
Estadísticas de Res	8-9
Proyección Precio Res	10-13
Estadísticas de Pollo	14-15
Proyección de Pollo	16-18
Estadísticas de Pavo	19
Proyección de Pavo	20-21
Ganado en Engorda	22
Estadísticas De MX	23-25
Estadísticas de COL	26-27
Precio de Cerdo Global	28
Commodity Futures	29-30

Cerdo:

- El sacrificio de cerdos superó los 2,5 millones de cabezas, pero es probable que el aumento sea de corta duración. El sacrificio será menor la próxima semana (Viernes Santo). Debido a la temporada, se espera un sacrificio por debajo de los 2,5 millones hasta mayo y luego por debajo de los 2,4 millones en junio y principios de julio.
- Los participantes del mercado prestarán mucha atención a los resultados de la encuesta trimestral de inventario de cerdos del USDA. La encuesta proporcionará una actualización sobre la disponibilidad de cerdos que se espera este verano, así como el tamaño de la manada reproductora esta primavera y la potencial producción para el próximo otoño e invierno.
- El aumento del sacrificio dio lugar a una modesta caída en los precios sobre los productos frescos, pero las expectativas para los lomos, Las costillas, las cabezas de lomo y los recortes en el segundo trimestre serán al alza.
- Los precios de los tocinos han mostrado debilidad en el corto plazo. Se observa un mayor riesgo de alza de precios para mayo/junio.

Pollo:

- El déficit de abasto creado en los últimos tres meses tomara tiempo en corregirse. Las expectativas el año pasado eran que para el 1er trimestre el sacrificio estuviera 1-1.5% más alto que en el 2023. En cambio, el sacrificio semanal desde el inicio del año ha estado aproximadamente 2.2% más bajo que hace un año.
- Huevos en incubación y la colocación de polluelos ha empezado a aumentar y las expectativas son que el suministro aumente eventualmente año contra año a mediados de abril. Sin embargo, la disponibilidad en el mercado inmediato tal vez continúe limitada ya que los productores tienen que cumplir con el abasto ya contratado y tanto la demanda de supermercados como del canal institucional aumentan por efectos de temporada. Tal vez sea junio antes de que empecemos a ver que los precios comiencen a moderarse.
- Los brotes de IAAP han estado limitados en los últimos 30 días, lo cual tal vez ayude con disponibilidad de producto elegible para exportación.
- Pechuga sin piel sin hueso y los filetes de pechuga (tenders) están muy escasos y la mayoría de las veces negociándose a valores más altos de los cotizados. Los precios del muslo de pollo sin piel sin hueso (thigh meat) se anticipan que suban en abril y mayo.

Res/Ganado:

- Continúa el “tira y afloja” entre empacadores y lotes de engorda. Ante los márgenes ajustados, los empacadores han limitado el sacrificio. Los lotes de engorda, por otro lado, mantienen los precios estables, especialmente dada la escasez de oferta y los altos costos de reemplazo del ganado.
- Los lotes de engorda destinaron un 10% más de ganado a la alimentación en febrero, no obstante, esto ocurrió en gran medida a que las tormentas invernales interrumpieron el flujo en Enero. Se espera que las colocaciones disminuyan en la primavera debido a la disminución constante de la cría de terneros en los últimos dos años y aumento en la retención de novillas.
- La disponibilidad de carne magra es limitada, ya que el sacrificio de vacas esta un 20% más bajo comparado con los niveles de hace 2 años. El precio de los recortes 90% está en niveles récord y con tendencia al alza.
- Los precios de los recortes grasos suben estacionalmente en el segundo trimestre. Precios que se esperan, sean menor que hace un año, esto en parte a la fuerte caída en el valor de las grasas animales.

Pavo y otras aves:

- Los productores han estado respirando más tranquilos ya que los brotes de IAAP han estado limitados por ahora. Pero es aún muy temprano para declarar victoria ya que los riesgos de brotes seguirán altos hasta principios de mayo.
- Aún sin brotes significativos de IAAP, se anticipa que la producción de pavo estará más de un 5% por debajo año contra año. Esto porque los márgenes bajos han causado que los productores reduzcan las colocaciones drásticamente. En los últimos tres meses la colocación de pavipollos ha estado por debajo 4.2 millones de cabezas (-6.8%). Esta reducción limitará significativamente la disponibilidad en el 2º Trimestre.
- A corto plazo los mercados están bastante estables, con una buena disponibilidad en el abasto de pechuga sin piel sin hueso. Los altos precios en supermercados y canales institucionales han impactado negativamente las ventas. La pechuga sin piel sin hueso congelada se continúa vendiendo con un gran descuento y ese descuento ha aumentado recientemente.
- Los precios de muslo sin piel sin hueso están firmes y pueden tener más riesgo de aumentos en el 2º trimestre con menos abasto/disrupciones en exportaciones por IAAP

Mercado de Cerdo - Situación de Abasto y Perspectiva

Producción semanal de Cerdo

Fuente: USDA

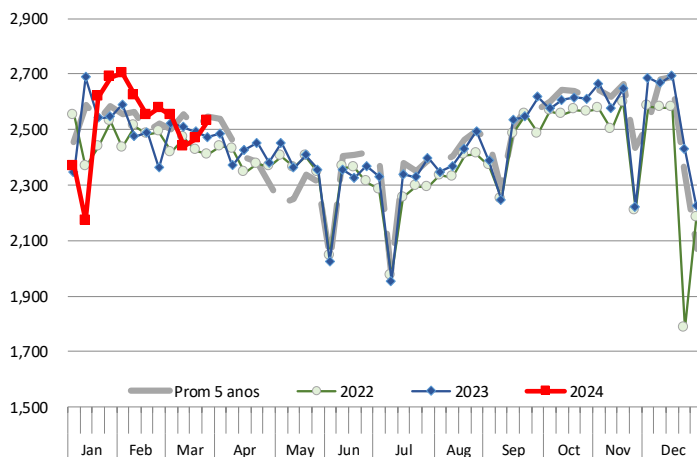
		Sacrificios (1000 CABEZAS)		Peso Canal LBS		Producción (Million lbs)	
			Cambio %		Cambio %		Cambio %
Año anterior	25-Mar-23	2,473		217.0		536.5	
Esta semana	23-Mar-24	2,532	2.4%	216.0	-0.5%	545.8	1.7%
Semana pasada	16-Mar-24	2,466		216.0		534.7	
Esta semana	23-Mar-24	2,532	2.7%	216.0	0.0%	545.8	2.1%
Acumulado 2023	25-Mar-23	29,984		217.3		6,505	
Acumulado 2024	23-Mar-24	30,287	1.0%	216.8	-0.3%	6,556	0.8%

Histórico por Trimestre + Proyección

Q1 2023	32,569		217.1		7,071	
Q2 2023	30,780		214.2		6,592	
Q3 2023	31,225		207.8		6,488	
Q4 2023	33,395		214.1		7,149	
Annual	127,969	Y/Y % CH.	213.3	Y/Y % CH.	27,300	Y/Y % CH.
Q1 2024	32,471	-0.3%	216.6	-0.2%	7,033	-0.5%
Q2 2024	30,872	0.3%	214.8	0.3%	6,631	0.6%
Q3 2024	31,879	2.1%	209.5	0.8%	6,679	2.9%
Q4 2024	33,823	1.3%	215.0	0.4%	7,272	1.7%
Annual	129,046	0.8%	214.0	0.3%	27,615	1.2%
Q1 2025	31,804	-2.1%	218.5	0.9%	6,949	-1.2%
Q2 2025	31,027	0.5%	216.0	0.6%	6,702	1.1%
Q3 2025	32,103	0.7%	210.0	0.2%	6,742	0.9%
Q4 2025	34,060	0.7%	215.0	0.0%	7,323	0.7%
Annual	128,993	0.0%	214.9	0.4%	27,715	0.4%

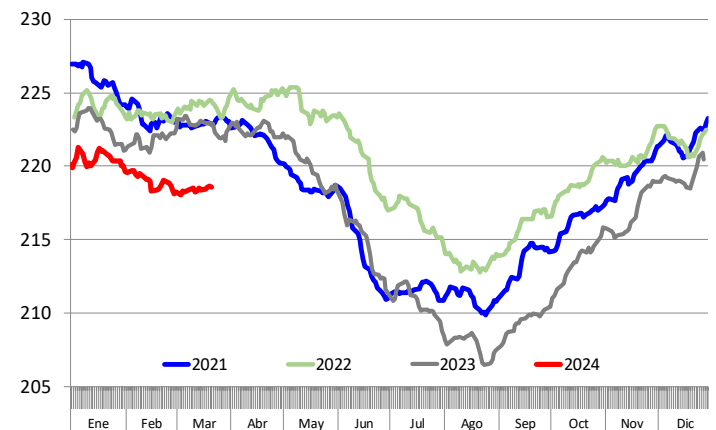
Sacrificio Semanal Cerdos, Miles de Cabezas

FUENTE: USDA



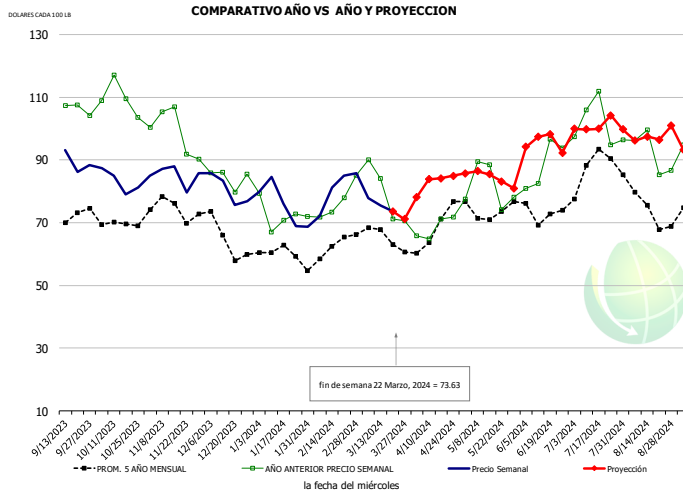
PESOS CANALES 5-DIAS PROMEDIO - CERDOS EMPACADORES

Basado en el Informe Diario de MPR, LM_HG201.



La información contenida en este documento ha sido obtenida de fuentes que Andes Global Trading considera confiables, sin embargo, no garantiza su exactitud o exhaustividad. Las opiniones del mercado y pronósticos aquí contenidos reflejan juicios del autor del informe sobre la información contenida, y están sujetas a cambios, basados en ciertas hipótesis, solo algunas de estas contempladas en este documento. Diferentes hipótesis podrían producir resultados substancialmente diferentes. Advertimos que no hay un método universalmente aceptado de predecir los precios, y esta información debe ser usada con precaución. Andes Global Trading no garantiza ningún resultado y no hay garantía sobre la información pronosticada en este informe. Cualquier forma de reproducción sin el consentimiento por escrito de Andes Global Trading está estrictamente prohibida.

PIERNA CON PIEL Y HUESO EN COMBO, USDA, NAMP: 401A

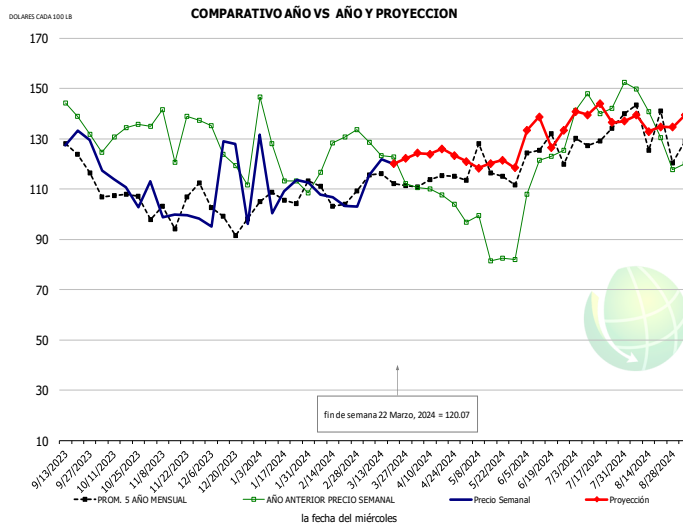


HISTORICO DE PRECIO Y PROYECCION

-DOLARES CADA 100 LB-

	PROM. 5 AÑO	AÑO ANT	ACTUAL	PROYECC	% Cambio
SEP	68.10	103.88	89.55		-13.8%
OCT	68.45	107.83	82.79		-23.2%
NOV	73.58	99.64	83.97		-15.7%
DIC	64.41	84.24	80.30		-4.7%
ENE	59.25	72.46	74.06		2.2%
FEB	59.06	73.65	79.03		7.3%
13-Mar		84.03	75.43		-10.2%
22-Mar		71.26	73.63		3.3%
3-Apr		65.86		78.16	18.7%
MAR	65.35	76.14		77.00	1.1%
ABR	65.37	66.40		80.00	20.5%
MAY	71.60	82.11		86.00	4.7%
JUN	72.35	83.97		92.00	9.6%
JUL	83.64	101.48		100.00	-1.5%
AGO	73.90	90.66		98.00	8.1%

PIERNA, INNER SHANK, FRESCO, USDA

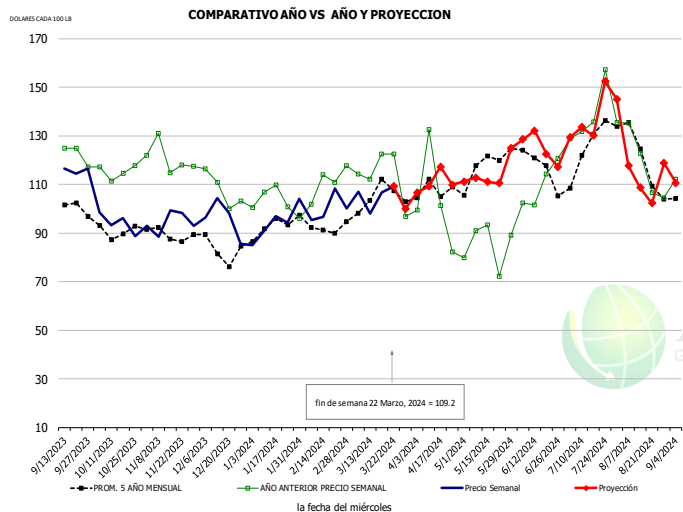


HISTORICO DE PRECIO Y PROYECCION

-DOLARES CADA 100 LB-

	PROM. 5 AÑO	AÑO ANT	ACTUAL	PROYECC	% Cambio
SEP	119.09	142.04	128.71		-9.4%
OCT	111.15	133.40	110.28		-17.3%
NOV	105.08	138.61	102.67		-25.9%
DIC	102.74	127.64	103.24		-19.1%
ENE	106.08	117.87	112.23		-4.8%
FEB	106.97	122.70	110.34		-10.1%
13-Mar		123.28	121.88		-1.1%
22-Mar		122.67	120.07		-2.1%
3-Apr		122.67		124.36	1.4%
MAR	112.31	124.38		121.00	-2.7%
ABR	112.84	108.40		123.00	13.5%
MAY	120.58	93.56		121.00	29.3%
JUN	125.68	121.11		135.00	11.5%
JUL	127.82	146.97		138.00	-6.1%
AGO	129.70	135.98		135.00	-0.7%

PIERNA, OUTER SHANK, FRESCO, USDA



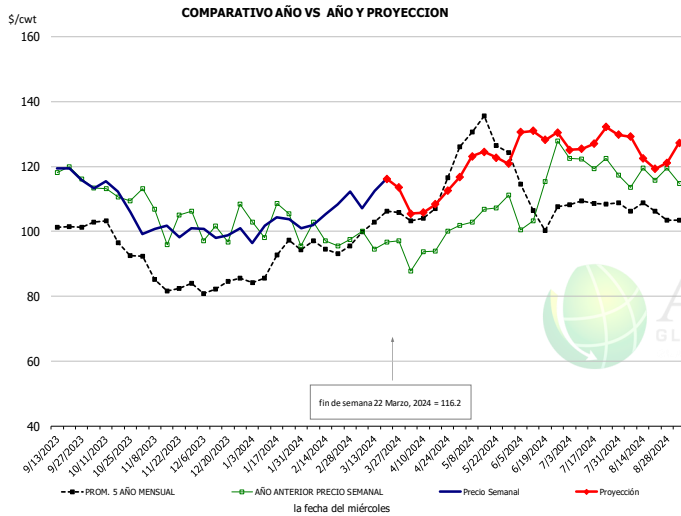
HISTORICO DE PRECIO Y PROYECCION

-DOLARES CADA 100 LB-

	PROM. 5 AÑO	AÑO ANT	ACTUAL	PROYECC	% Cambio
SEP	98.51	119.41	115.47		-3.3%
OCT	90.78	116.70	94.99		-18.6%
NOV	89.78	122.82	92.34		-24.8%
DIC	85.07	110.78	90.90		-17.9%
ENE	91.64	106.45	95.24		-10.5%
FEB	91.79	106.64	98.92		-7.2%
13-Mar		112.23	98.14		-12.6%
22-Mar		122.43	109.20		-10.8%
3-Apr		122.43		106.75	-12.8%
MAR	100.91	114.52		106.00	-7.4%
ABR	104.34	93.33		109.00	16.8%
MAY	119.78	83.73		112.00	33.8%
JUN	119.41	104.94		123.00	17.2%
JUL	123.00	136.83		129.00	-5.7%
AGO	123.01	119.78		122.00	1.9%

La información contenida en este documento ha sido obtenida de fuentes que Andes Global Trading considera confiables, sin embargo, no garantiza su exactitud o exhaustividad. Las opiniones del mercado y pronósticos aquí contenidos reflejan juicios del autor del informe sobre la información contenida, y están sujetas a cambios, basados en ciertas hipótesis, solo algunas de estas contempladas en este documento. Diferentes hipótesis podrían producir resultados substancialmente diferentes. Advertimos que no hay un método universalmente aceptado de predecir los precios, y esta información debe ser usada con precaución. Andes Global Trading no garantiza ningún resultado y no hay garantía sobre la información pronosticada en este informe. Cualquier forma de reproducción sin el consentimiento por escrito de Andes Global Trading está estrictamente prohibida.

LOMO CON HUESO AL VACIO, FRESCO, USDA

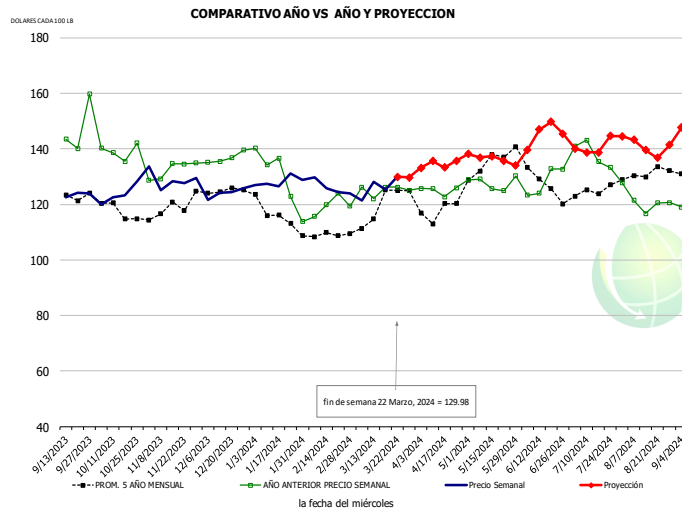


HISTORICO DE PRECIO Y PROYECCION

-DOLARES CADA 100 LB-

	PROM. 5 AÑO	AÑO ANT	ACTUAL	PROYECC. % Cambio
SEP	100.35	120.97	117.21	-3.1%
OCT	98.37	111.37	110.32	-0.9%
NOV	85.37	104.65	101.15	-3.3%
DIC	81.73	99.84	100.81	1.0%
ENE	89.39	103.98	100.97	-2.9%
FEB	94.47	98.34	104.77	6.5%
13-Mar		94.44	112.44	19.1%
22-Mar		96.76	116.20	20.1%
3-Apr		87.73		105.44 20.2%
MAR	100.41	95.74		112.00 17.0%
ABR	105.79	93.28		107.00 14.7%
MAY	129.54	105.11		119.00 13.2%
JUN	108.84	109.62		130.00 18.6%
JUL	107.86	121.08		126.00 4.1%
AGO	106.36	117.61		127.00 8.0%

CUSHION/BOLA DE BRAZUELO 92% EN COMBO, USDA, NAMP: 405B

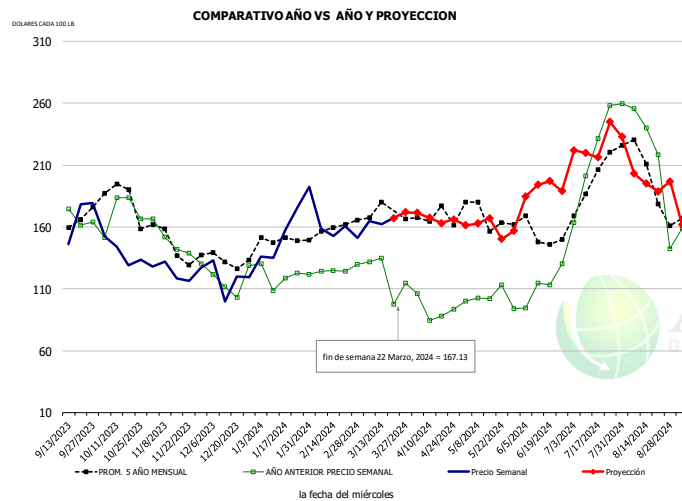


HISTORICO DE PRECIO Y PROYECCION

-DOLARES CADA 100 LB-

	PROM. 5 AÑO	AÑO ANT	ACTUAL	PROYECC. % Cambio
SEP	123.13	142.67	123.48	-13.4%
OCT	116.93	138.39	124.11	-10.3%
NOV	118.45	132.82	127.17	-4.3%
DIC	125.64	135.97	126.78	-6.8%
ENE	116.64	131.95	127.09	-3.7%
FEB	108.23	120.62	123.05	2.0%
13-Mar		122.05	128.24	5.1%
22-Mar		126.24	129.98	3.0%
3-Apr		125.72		133.13 5.9%
MAR	116.23	123.91		127.00 2.5%
ABR	117.87	124.42		135.00 8.5%
MAY	134.61	127.20		137.00 7.7%
JUN	130.66	131.54		143.00 8.7%
JUL	124.93	138.38		140.00 1.2%
AGO	129.10	123.49		143.00 15.8%

TOCINO FRESCO SIN PIEL DE 9 A 13LB, USDA, NAMP: 409



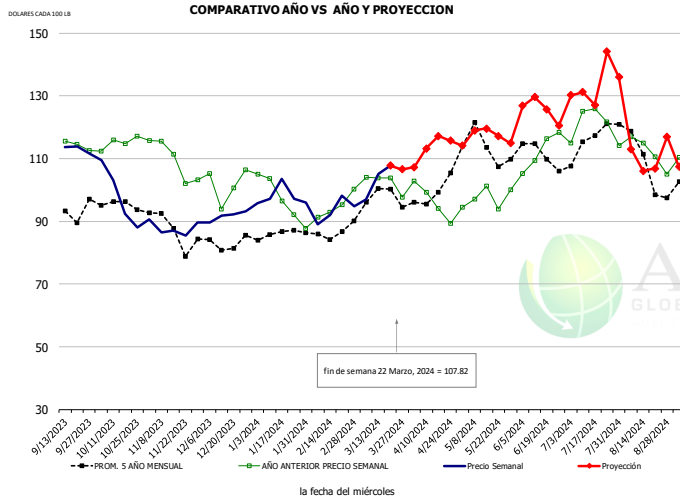
HISTORICO DE PRECIO Y PROYECCION

-DOLARES CADA 100 LB-

	PROM. 5 AÑO	AÑO ANT	ACTUAL	PROYECC. % Cambio
SEP	158.49	166.87	154.33	-7.5%
OCT	183.46	171.72	140.61	-18.1%
NOV	146.62	149.14	128.44	-13.9%
DIC	134.30	121.19	109.80	-9.4%
ENE	149.36	118.97	148.44	24.8%
FEB	160.34	130.50	161.66	23.9%
13-Mar		135.03	162.19	20.1%
22-Mar		97.44	167.13	71.5%
3-Apr		106.20		171.43 61.4%
MAR	168.04	121.63		167.00 37.3%
ABR	162.52	100.59		169.00 68.0%
MAY	168.06	105.78		163.00 54.1%
JUN	152.93	112.03		185.00 65.1%
JUL	194.97	225.36		221.00 -1.9%
AGO	194.49	184.90		207.00 12.0%

La información contenida en este documento ha sido obtenida de fuentes que Andes Global Trading considera confiables, sin embargo, no garantiza su exactitud o exhaustividad. Las opiniones del mercado y pronósticos aquí contenidos reflejan juicios del autor del informe sobre la información contenida, y están sujetas a cambios, basados en ciertas hipótesis, solo algunas de estas contempladas en este documento. Diferentes hipótesis podrían producir resultados substancialmente diferentes. Advertimos que no hay un método universalmente aceptado de predecir los precios, y esta información debe ser usada con precaución. Andes Global Trading no garantiza ningún resultado y no hay garantía sobre la información pronosticada en este informe. Cualquier forma de reproducción sin el consentimiento por escrito de Andes Global Trading está estrictamente prohibida.

PICNIC SIN CUSHION, FRESCO EN COMBO, USDA

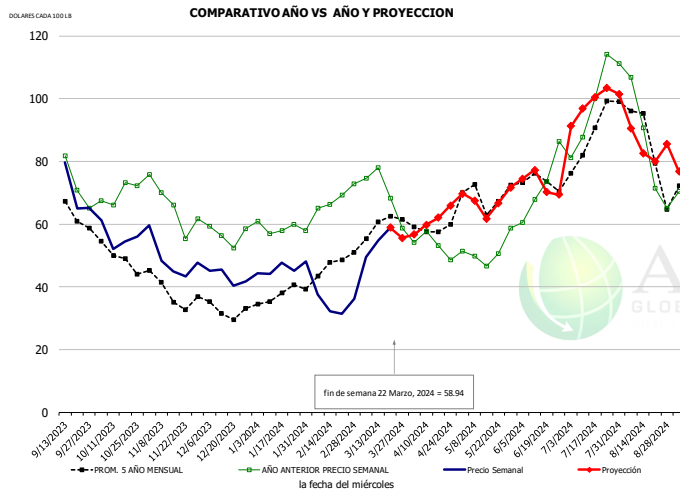


HISTORICO DE PRECIO Y PROYECCION

-DOLARES CADA 100 LB-

	PROM. 5 AÑO	AÑO ANT	ACTUAL	PROYECC	% Cambio
SEP	91.03	114.84	111.66		-2.8%
OCT	94.23	114.84	95.33		-17.0%
NOV	87.79	110.06	87.29		-20.7%
DIC	83.08	102.87	91.08		-11.5%
ENE	85.31	97.45	97.75		0.3%
FEB	85.69	92.54	92.40		-0.1%
13-Mar		103.93	105.06		1.1%
22-Mar		103.90	107.82		3.8%
3-Apr		102.86		107.31	4.3%
MAR	96.31	102.26		104.00	1.7%
ABR	97.02	94.76		110.00	16.1%
MAY	111.93	97.13		116.00	19.4%
JUN	112.00	111.07		125.00	12.5%
JUL	114.83	123.39		128.00	3.7%
AGO	110.02	112.15		116.00	3.4%

RECORTE, 42% EN COMBO, USDA

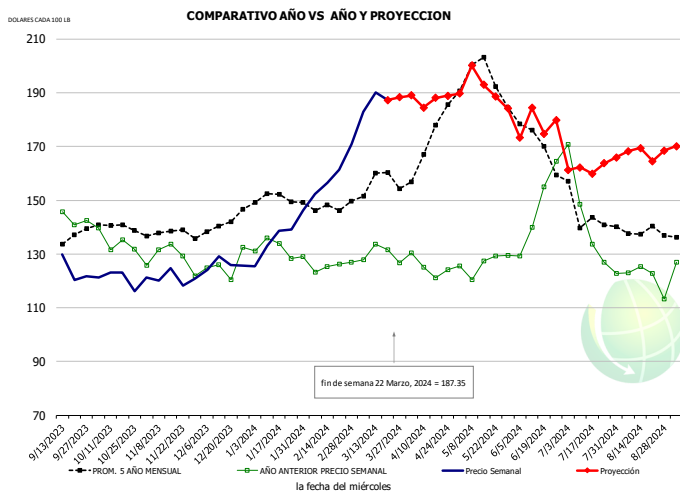


HISTORICO DE PRECIO Y PROYECCION

-DOLARES CADA 100 LB-

	PROM. 5 AÑO	AÑO ANT	ACTUAL	PROYECC	% Cambio
SEP	60.15	75.16	69.01		-8.2%
OCT	50.40	71.17	55.53		-22.0%
NOV	37.78	66.50	47.70		-28.3%
DIC	33.10	57.95	43.77		-24.5%
ENE	36.70	59.37	45.21		-23.8%
FEB	44.82	66.01	35.13		-46.8%
13-Mar		78.02	54.84		-29.7%
22-Mar		68.34	58.94		-13.8%
3-Apr		54.10		56.77	4.9%
MAR	56.16	66.39		55.00	-17.2%
ABR	57.45	52.75		59.00	11.8%
MAY	67.31	50.22		66.00	31.4%
JUN	72.45	68.46		80.00	16.9%
JUL	83.59	95.79		94.00	-1.9%
AGO	84.73	81.61		87.00	6.6%

COSTILLA, SPARERIB-MED, FRESCO USDA, NAMP:416



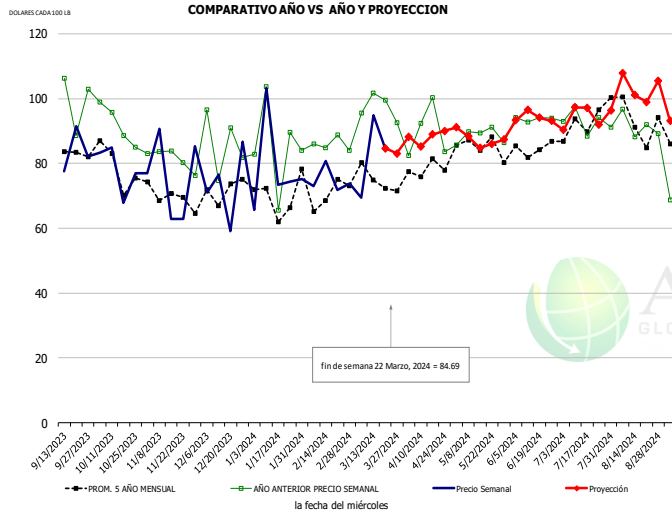
HISTORICO DE PRECIO Y PROYECCION

-DOLARES CADA 100 LB-

	PROM. 5 AÑO	AÑO ANT	ACTUAL	PROYECC	% Cambio
SEP	135.71	142.45	121.53		-14.7%
OCT	138.49	133.76	119.24		-10.8%
NOV	137.90	129.10	118.75		-8.0%
DIC	140.44	126.05	125.63		-0.3%
ENE	149.20	129.73	135.05		4.1%
FEB	147.38	125.58	157.59		25.5%
13-Mar		133.64	190.12		42.3%
22-Mar		131.70	187.35		42.3%
3-Apr		130.48		188.98	44.8%
MAR	155.46	129.49		186.00	43.6%
ABR	167.99	124.02		188.00	51.6%
MAY	193.99	125.00		192.00	53.6%
JUN	173.17	144.18		171.00	18.6%
JUL	143.79	141.24		164.00	16.1%
AGO	137.02	121.74		168.00	38.0%

La información contenida en este documento ha sido obtenida de fuentes que Andes Global Trading considera confiables, sin embargo, no garantiza su exactitud o exhaustividad. Las opiniones del mercado y pronósticos aquí contenidos reflejan juicios del autor del informe sobre la información contenida, y están sujetas a cambios, basados en ciertas hipótesis, solo algunas de estas contempladas en este documento. Diferentes hipótesis podrían producir resultados substancialmente diferentes. Advertimos que no hay un método universalmente aceptado de predecir los precios, y esta información debe ser usada con precaución. Andes Global Trading no garantiza ningún resultado y no hay garantía sobre la información pronosticada en este informe. Cualquier forma de reproducción sin el consentimiento por escrito de Andes Global Trading está estrictamente prohibida.

PAPADA SIN PIEL EN COMBO, USDA, NAMP: 419

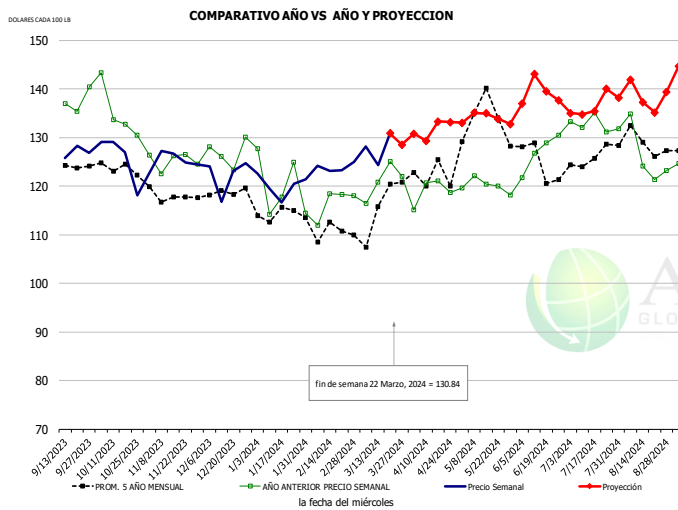


HISTORICO DE PRECIO Y PROYECCION

-DOLARES CADA 100 LB-

PROM. 5 AÑO	AÑO ANT	ACTUAL	PROYECC % Cambio		
SEP	80.05	98.80	77.68	-21.4%	
OCT	73.62	93.21	75.08	-19.5%	
NOV	69.67	83.13	71.70	-13.7%	
DIC	64.04	78.49	66.85	-14.8%	
ENE	60.27	78.70	69.58	-11.6%	
FEB	73.23	88.58	70.44	-20.5%	
13-Mar		101.67	94.83	-6.7%	
22-Mar		99.54	84.69	-14.9%	
3-Apr		82.37		88.21	7.1%
MAR	71.67	89.31		79.00	-11.5%
ABR	72.74	85.85		88.00	2.5%
MAY	84.60	84.49		87.00	3.0%
JUN	79.32	86.36		93.00	7.7%
JUL	85.03	90.39		95.00	5.1%
AGO	93.11	85.64		102.00	19.1%

SIRLOIN DESHUESADO, FRESCO, USDA, NAMP: 414

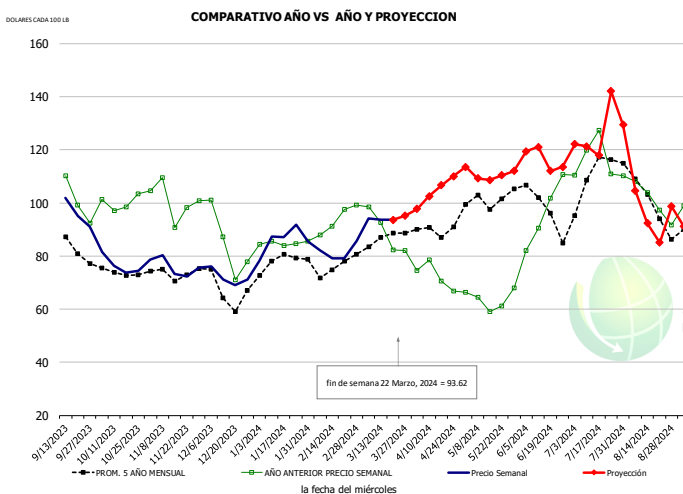


HISTORICO DE PRECIO Y PROYECCION

-DOLARES CADA 100 LB-

PROM. 5 AÑO	AÑO ANT	ACTUAL	PROYECC % Cambio		
SEP	122.39	136.62	127.33	-6.8%	
OCT	122.45	133.77	126.33	-5.6%	
NOV	117.82	126.21	125.75	-0.4%	
DIC	118.34	127.84	123.47	-3.4%	
ENE	114.56	120.95	119.56	-1.2%	
FEB	111.83	116.99	124.55	6.5%	
13-Mar		120.80	124.29	2.9%	
22-Mar		125.13	130.84	4.6%	
3-Apr		115.11		130.79	13.6%
MAR	114.27	122.47		129.00	5.3%
ABR	122.03	118.94		131.00	10.1%
MAY	134.12	121.05		133.00	9.9%
JUN	124.99	127.17		138.00	8.5%
JUL	124.90	133.64		135.00	1.0%
AGO	128.07	126.89		141.00	11.1%

RECORTE 72% EN COMBO, USDA



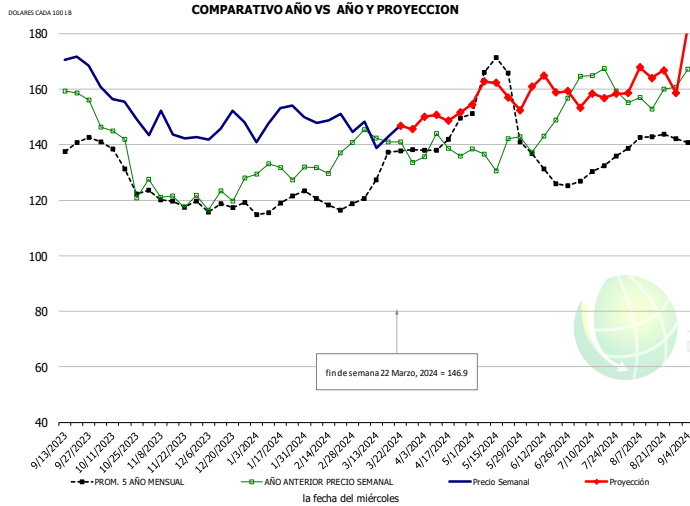
HISTORICO DE PRECIO Y PROYECCION

-DOLARES CADA 100 LB-

PROM. 5 AÑO	AÑO ANT	ACTUAL	PROYECC % Cambio		
SEP	80.51	99.28	98.06	-1.2%	
OCT	74.42	100.44	76.65	-23.7%	
NOV	72.88	102.20	74.56	-27.0%	
DIC	68.02	88.77	72.10	-18.8%	
ENE	77.11	84.92	83.63	-1.5%	
FEB	75.49	91.19	81.78	-10.3%	
13-Mar		92.58	93.70	1.2%	
22-Mar		82.29	93.62	13.8%	
3-Apr		74.60		97.77	31.1%
MAR	84.28	90.24		93.00	3.1%
ABR	87.58	73.71		101.00	37.0%
MAY	100.35	63.78		110.00	72.5%
JUN	98.85	90.32		115.00	27.3%
JUL	106.31	117.92		120.00	1.8%
AGO	101.70	99.02		103.00	4.0%

La información contenida en este documento ha sido obtenida de fuentes que Andes Global Trading considera confiables, sin embargo, no garantiza su exactitud o exhaustividad. Las opiniones del mercado y pronósticos aquí contenidos reflejan juicios del autor del informe sobre la información contenida, y están sujetas a cambios, basados en ciertas hipótesis, solo algunas de estas contempladas en este documento. Diferentes hipótesis podrían producir resultados substancialmente diferentes. Advertimos que no hay un método universalmente aceptado de predecir los precios, y esta información debe ser usada con precaución. Andes Global Trading no garantiza ningún resultado y no hay garantía sobre la información pronosticada en este informe. Cualquier forma de reproducción sin el consentimiento por escrito de Andes Global Trading está estrictamente prohibida.

LOMO SIN HUESO CC STRAP-ON, USDA

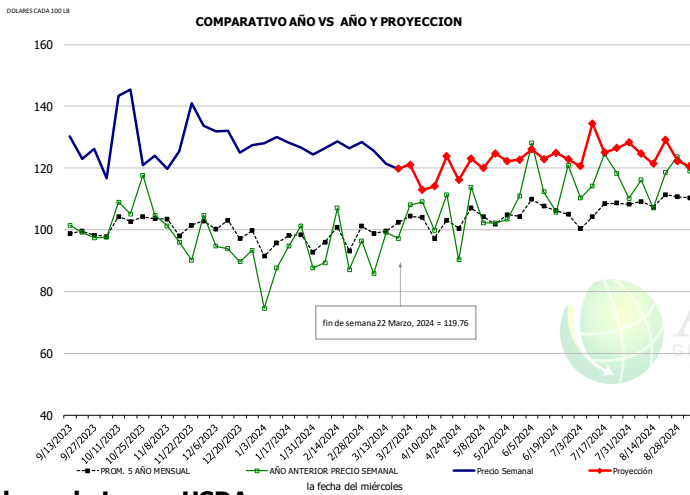


HISTORICO DE PRECIO Y PROYECCION

-DOLARES CADA 100 LB-

	PROM. 5 AÑO	AÑO ANT	ACTUAL	PROYECC	% Cambio
SEP	135.43	157.08	170.54		8.6%
OCT	132.61	136.56	155.68		14.0%
NOV	119.71	122.34	143.69		17.5%
DIC	117.87	122.51	146.84		19.9%
ENE	117.49	130.08	148.11		13.9%
FEB	119.16	134.17	149.33		11.3%
13-Mar		142.40	138.81		-2.5%
22-Mar		141.01	146.90		4.2%
3-Apr		135.78	150.08		10.5%
MAR	123.96	139.76	145.00		3.7%
ABR	138.45	136.28	150.00		10.1%
MAY	164.61	137.37	157.00		14.3%
JUN	133.14	146.06	160.00		9.5%
JUL	130.23	163.43	156.00		-4.5%
AGO	141.63	156.68	168.00		7.2%

Brisket Bones, Full, 30#, FRZ, USDA, NAMP: 416B

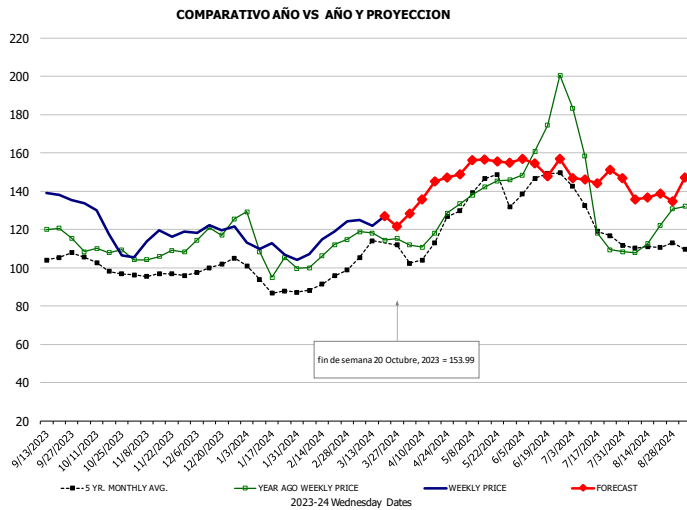


HISTORICO DE PRECIO Y PROYECCION

-DOLARES CADA 100 LB-

	PROM. 5 AÑO	AÑO ANT	ACTUAL	PROYECC	% Cambio
SEP		101.11	124.70		23.3%
OCT		107.31	131.71		22.7%
NOV		99.38	128.79		29.6%
DIC		92.90	129.16		39.0%
ENE		89.54	127.47		42.4%
FEB		92.77	127.44		37.4%
13-Mar		99.16	121.39		22.4%
22-Mar		97.28	119.76		23.1%
3-Apr		109.05	112.88		3.5%
MAR		97.35	118.00		21.2%
ABR	101.51	102.65	118.00		15.0%
MAY	104.62	106.53	122.00		14.5%
JUN	107.49	116.77	125.00		7.1%
JUL	104.52	116.87	126.00		7.8%
AGO	109.40	115.17	126.00		9.4%

Cabeza de Lomo, USDA



HISTORICO DE PRECIO Y PROYECCION

-DOLARES CADA 100 LB-

	PROM. 5 AÑO	AÑO ANT	ACTUAL	PROYECC	% Cambio
SEP	104.68	116.50	135.45		16.3%
OCT	100.45	107.03	120.24		12.3%
NOV	96.23	105.58	116.47		10.3%
DIC	99.76	118.67	120.49		1.5%
ENE	91.95	105.10	110.30		5.0%
FEB	90.66	104.71	114.62		9.5%
13-Mar		118.19	122.00		3.2%
22-Mar		114.55	126.97		10.8%
3-Apr		112.01	128.49		14.7%
MAR	109.91	115.46	126.00		9.1%
ABR	107.52	115.77	135.00		16.6%
MAY	137.35	139.72	151.00		8.1%
JUN	142.69	164.58	156.00		-5.2%
JUL	124.64	135.09	146.00		8.1%
AGO	110.61	115.82	139.00		20.0%

La información contenida en este documento ha sido obtenida de fuentes que Andes Global Trading considera confiables, sin embargo, no garantiza su exactitud o exhaustividad. Las opiniones del mercado y pronósticos aquí contenidos reflejan juicios del autor del informe sobre la información contenida, y están sujetas a cambios, basados en ciertas hipótesis, solo algunas de estas contempladas en este documento. Diferentes hipótesis podrían producir resultados substancialmente diferentes. Advertimos que no hay un método universalmente aceptado de predecir los precios, y esta información debe ser usada con precaución. Andes Global Trading no garantiza ningún resultado y no hay garantía sobre la información pronosticada en este informe. Cualquier forma de reproducción sin el consentimiento por escrito de Andes Global Trading está estrictamente prohibida.

Mercado de Res - Situación de Abasto y Perspectiva

Producción semanal de carne Res

Fuente: USDA

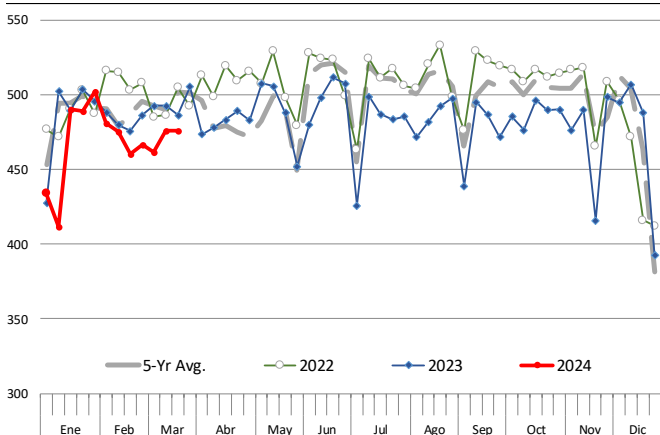
		Sacrificios (Miles cabezas)	Cambio %	Peso Canal LBS	Cambio %	Producción (Millones lbs)	Cambio %
Año anterior	25-Mar-23	627.8		820.0		513.4	
Esta semana	23-Mar-24	598.0	-4.8%	839.0	2.3%	500.4	-2.5%
Semana pasada	16-Mar-24	601.0		836.0		501.4	
Esta semana	23-Mar-24	598.0	-0.5%	839.0	0.4%	500.4	-0.2%
Acumulado 2023	25-Mar-23	7,544		824.0		6,216	
Acumulado 2024	23-Mar-24	7,133	-5.4%	835.6	1.4%	5,960	-4.1%

Histórico por Trimestre + Proyección

Q1 2023	8,314		820.5		6,822	
Q2 2023	8,278		810.6		6,710	
Q3 2023	8,098		817.5		6,621	
Q4 2023	8,149		835.9		6,812	
Annual	32,840	Y/Y % CH.	821.1	Y/Y % CH.	26,964	Y/Y % CH.
Q1 2024	7,873	-5.3%	835.0	1.8%	6,574	-3.6%
Q2 2024	7,947	-4.0%	822.0	1.4%	6,532	-2.7%
Q3 2024	7,692	-5.0%	827.0	1.2%	6,361	-3.9%
Q4 2024	7,534	-7.6%	845.0	1.1%	6,366	-6.5%
Annual	31,046	-5.5%	832.3	1.4%	25,834	-4.2%
Q1 2025	7,363	-6.5%	840.0	0.6%	6,185	-5.9%
Q2 2025	7,446	-6.3%	829.0	0.9%	6,173	-5.5%
Q3 2025	7,308	-5.0%	834.0	0.8%	6,095	-4.2%
Q4 2025	7,195	-4.5%	853.0	0.9%	6,137	-3.6%
Annual	29,311	-5.6%	839.0	0.8%	24,589	-4.8%

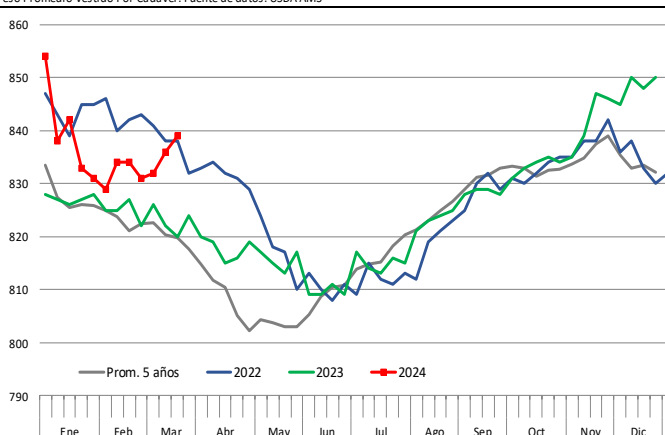
Sacrificio Semanal Res, Miles de Cabezas

Fuente: USDA



Promedio de pesos (lb) de canales de Res (Incluye Ganado en Engorda y sin)

Peso Promedio Vestido Por Cadáver. Fuente de datos: USDA AMS

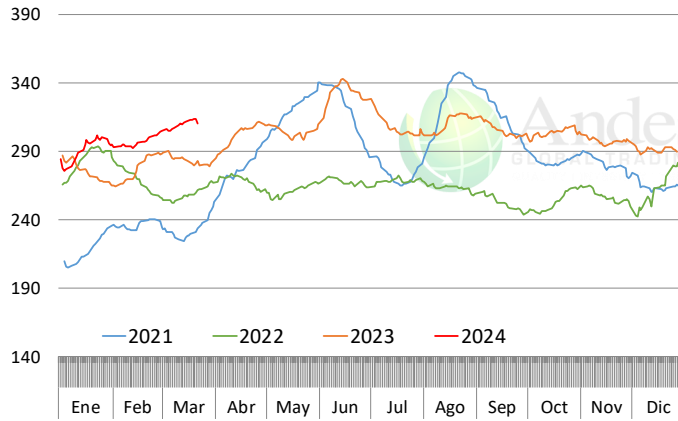


La información contenida en este documento ha sido obtenida de fuentes que Andes Global Trading considera confiables, sin embargo, no garantiza su exactitud o exhaustividad. Las opiniones del mercado y pronósticos aquí contenidos reflejan juicios del autor del informe sobre la información contenida, y están sujetas a cambios, basados en ciertas hipótesis, solo algunas de estas contempladas en este documento. Diferentes hipótesis podrían producir resultados substancialmente diferentes. Advertimos que no hay un método universalmente aceptado de predecir los precios, y esta información debe ser usada con precaución. Andes Global Trading no garantiza ningún resultado y no hay garantía sobre la información pronosticada en este informe. Cualquier forma de reproducción sin el consentimiento por escrito de Andes Global Trading está estrictamente prohibida.

Cortes Primarios de Res

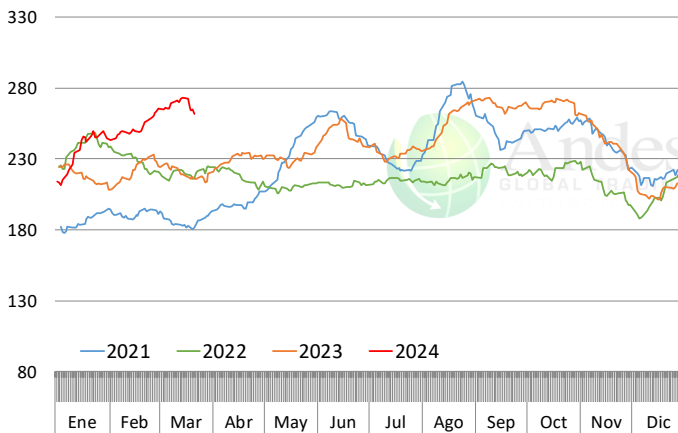
Valor Cutout Choice de Res, DOLARES CADA 100 LB

Fuente:USDA



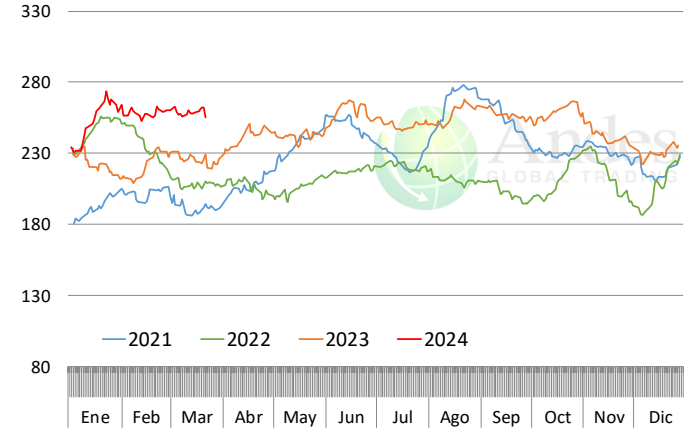
Primal Cuarto Trasero, DOLARES CADA 100 LB

Fuente:USDA



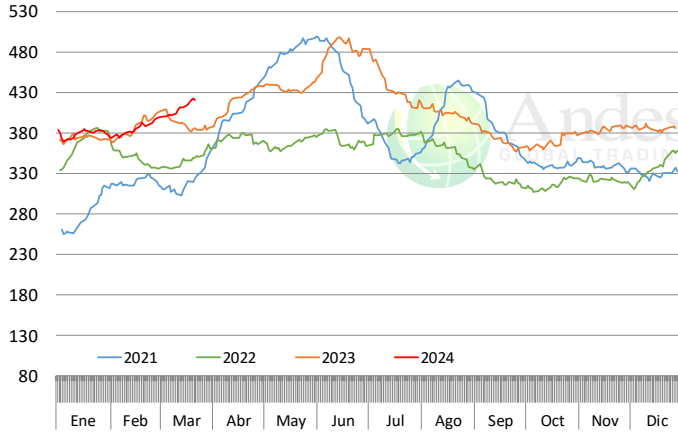
Primal Cuarto delantero, DOLARES CADA 100 LB

Fuente:USDA



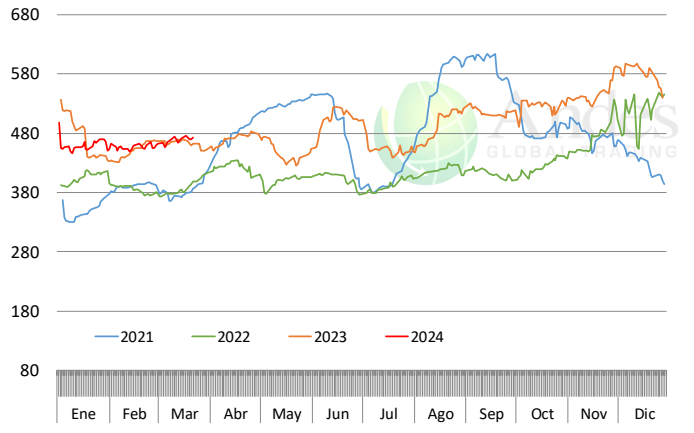
Primal Lomo, DOLARES CADA 100 LB

Fuente:USDA



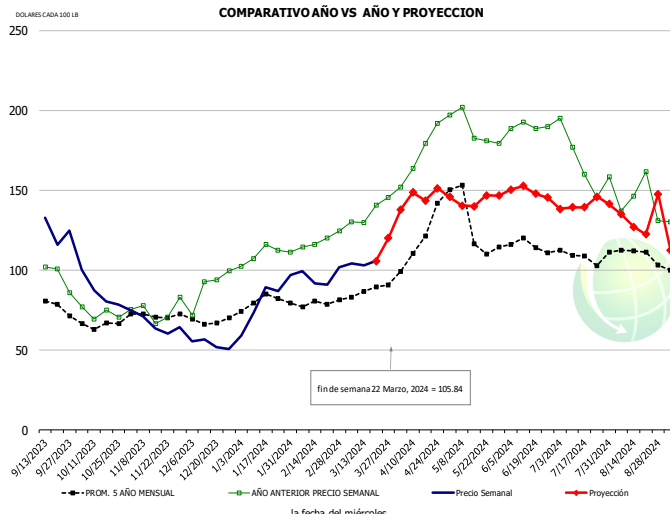
Primal Rib, DOLARES CADA 100 LB

Fuente:USDA



La información contenida en este documento ha sido obtenida de fuentes que Andes Global Trading considera confiables, sin embargo, no garantiza su exactitud o exhaustividad. Las opiniones del mercado y pronósticos aquí contenidos reflejan juicios del autor del informe sobre la información contenida, y están sujetas a cambios, basados en ciertas hipótesis, solo algunas de estas contempladas en este documento. Diferentes hipótesis podrían producir resultados substancialmente diferentes. Advertimos que no hay un método universalmente aceptado de predecir los precios, y esta información debe ser usada con precaución. Andes Global Trading no garantiza ningún resultado y no hay garantía sobre la información pronosticada en este informe. Cualquier forma de reproducción sin el consentimiento por escrito de Andes Global Trading está estrictamente prohibida.

RECORTE DE RES 50%

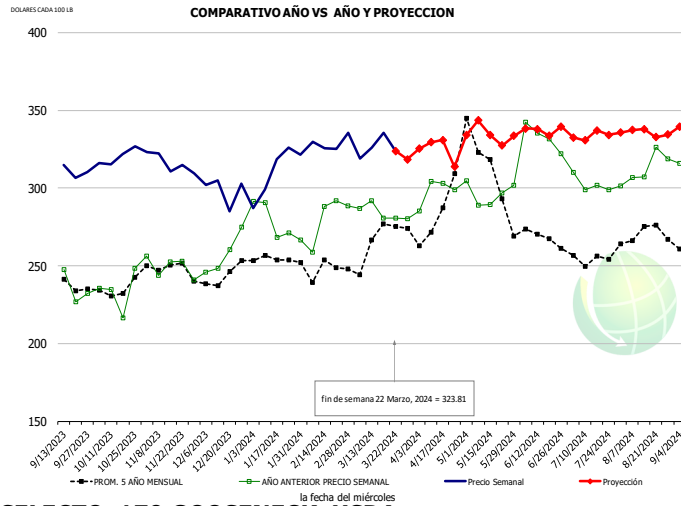


HISTORICO DE PRECIO Y PROYECCION

-DOLARES CADA 100 LB-

	PROM. 5 AÑO	AÑO ANT	ACTUAL	PROYECC % Cambio
SEP	80.59	98.61	126.94	28.7%
OCT	62.63	71.37	87.31	22.3%
NOV	71.99	72.96	64.61	-11.5%
DIC	68.92	86.56	54.24	-37.3%
ENE	79.46	108.11	76.95	-28.8%
FEB	78.65	116.58	92.90	-20.3%
13-Mar		130.00	103.05	-20.7%
22-Mar		140.66	105.84	-24.8%
3-Apr		152.07		137.96 -9.3%
MAR	85.30	134.63		104.00 -22.8%
ABR	107.74	173.84		142.00 -18.3%
MAY	132.71	191.64		149.00 -21.2%
JUN	115.12	189.15		149.00 -21.2%
JUL	109.63	171.80		138.00 -19.7%
AGO	109.10	144.07		132.00 -8.4%

SELECTO, 114A, CLOD/PALETA, RECORTADO, 1/4" MAX, USDA

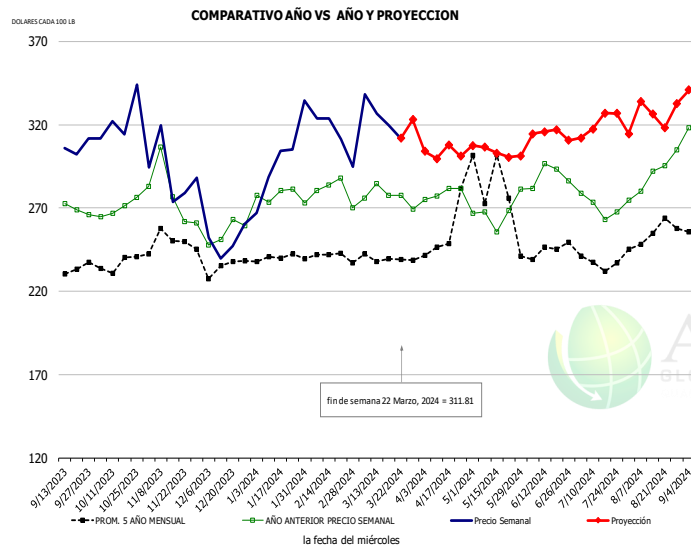


HISTORICO DE PRECIO Y PROYECCION

-DOLARES CADA 100 LB-

	PROM. 5 AÑO	AÑO ANT	ACTUAL	PROYECC % Cambio
SEP	236.18	238.22	309.53	29.9%
OCT	232.16	228.63	320.67	40.3%
NOV	247.84	248.43	316.48	27.4%
DIC	239.68	254.76	299.81	17.7%
ENE	250.57	276.38	309.36	11.9%
FEB	247.95	272.99	319.50	17.0%
13-Mar		291.71	325.91	11.7%
22-Mar		280.84	323.81	15.3%
3-Apr		285.13		325.36 14.1%
MAR	267.05	283.96		326.00 14.8%
ABR	276.40	300.89		326.00 8.3%
MAY	315.88	294.79		333.00 13.0%
JUN	267.75	322.03		335.00 4.0%
JUL	252.15	299.48		335.00 11.9%
AGO	268.30	313.03		336.00 7.3%

SELECTO, 170 GOOSENECK, USDA



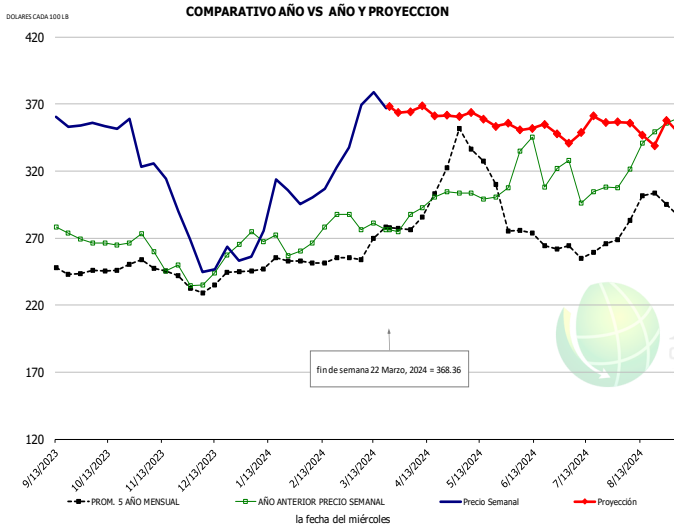
HISTORICO DE PRECIO Y PROYECCION

-DOLARES CADA 100 LB-

	PROM. 5 AÑO	AÑO ANT	ACTUAL	PROYECC % Cambio
SEP	231.98	271.19	306.92	13.2%
OCT	232.70	273.89	318.43	16.3%
NOV	245.04	282.91	281.14	-0.6%
DIC	230.81	251.59	250.19	-0.6%
ENE	240.59	281.38	281.57	0.1%
FEB	240.36	283.33	301.27	6.3%
13-Mar		284.82	326.53	14.6%
22-Mar		277.67	311.81	12.3%
3-Apr		275.05		304.01 10.5%
MAR	239.39	276.28		326.00 18.0%
ABR	266.82	280.64		303.00 8.0%
MAY	292.95	268.33		305.00 13.7%
JUN	243.18	289.06		313.00 8.3%
JUL	232.51	270.30		318.00 17.6%
AGO	249.74	291.09		328.00 12.7%

La información contenida en este documento ha sido obtenida de fuentes que Andes Global Trading considera confiables, sin embargo, no garantiza su exactitud o exhaustividad. Las opiniones del mercado y pronósticos aquí contenidos reflejan juicios del autor del informe sobre la información contenida, y están sujetas a cambios, basados en ciertas hipótesis, solo algunas de estas contempladas en este documento. Diferentes hipótesis podrían producir resultados substancialmente diferentes. Advertimos que no hay un método universalmente aceptado de predecir los precios, y esta información debe ser usada con precaución. Andes Global Trading no garantiza ningún resultado y no hay garantía sobre la información pronosticada en este informe. Cualquier forma de reproducción sin el consentimiento por escrito de Andes Global Trading está estrictamente prohibida.

PULPA NEGRA 1/4 RECORTADA, USDA, NAMP:168

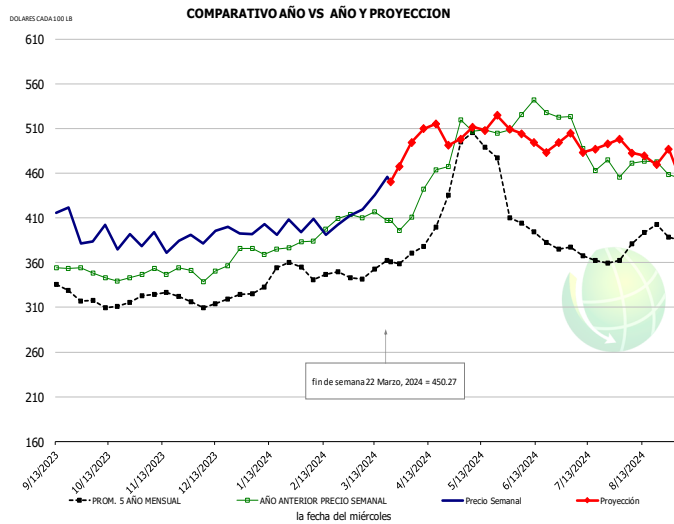


HISTORICO DE PRECIO Y PROYECCION

-DOLARES CADA 100 LB-

	PROM. 5 AÑO	AÑO ANT	ACTUAL	PROYECC	% Cambio
SEP	246.43	273.83	358.34		30.9%
OCT	246.80	267.57	351.69		31.4%
NOV	245.46	250.86	303.91		21.1%
DIC	233.58	239.99	249.44		3.9%
ENE	248.23	267.39	285.64		6.8%
FEB	251.56	270.30	316.77		17.2%
13-Mar		281.38	379.14		34.7%
22-Mar		276.22	368.36		33.4%
3-Apr		287.82		364.34	26.6%
MAR	265.52	278.55		373.00	33.9%
ABR	301.40	298.61		365.00	22.2%
MAY	334.10	304.95		360.00	18.1%
JUN	271.59	325.67		349.00	7.2%
JUL	259.34	305.13		348.00	14.0%
AGO	286.96	331.49		353.00	6.5%

TOP SIRLOIN DESHUESADO, USDA, NAMP:184

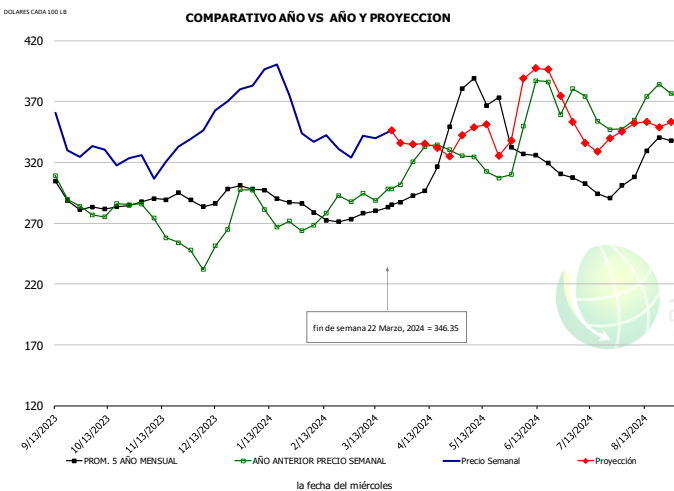


HISTORICO DE PRECIO Y PROYECCION

-DOLARES CADA 100 LB-

	PROM. 5 AÑO	AÑO ANT	ACTUAL	PROYECC	% Cambio
SEP	337.73	357.44	421.73		18.0%
OCT	308.41	340.69	390.61		14.7%
NOV	319.10	349.19	385.72		10.5%
DIC	314.69	354.37	390.32		10.1%
ENE	339.95	375.95	396.35		5.4%
FEB	348.14	393.65	397.46		1.0%
13-Mar		416.88	435.62		4.5%
22-Mar		407.39	450.27		10.5%
3-Apr		411.02		494.49	20.3%
MAR	351.57	406.93		439.00	7.9%
ABR	392.16	447.40		494.00	10.4%
MAY	486.46	505.45		503.00	-0.5%
JUN	400.21	525.71		498.00	-5.3%
JUL	363.24	475.35		491.00	3.3%
AGO	383.87	466.62		474.00	1.6%

CHOICE, 120, 1 BRISKET, DECKLE-OFF, BONELESS, USDA



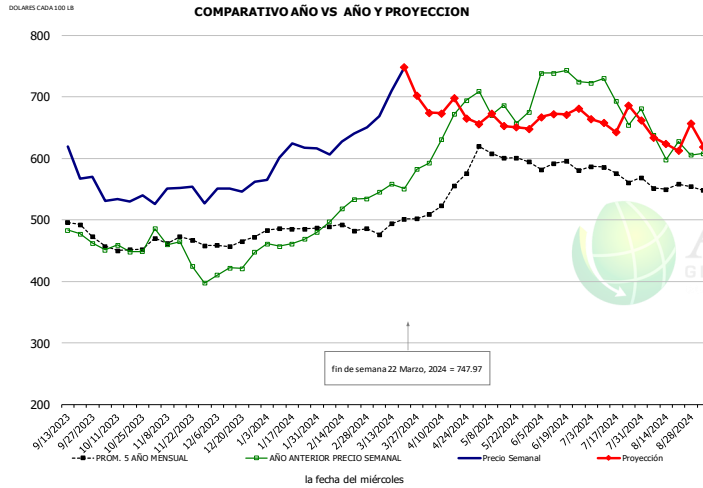
HISTORICO DE PRECIO Y PROYECCION

-DOLARES CADA 100 LB-

	PROM. 5 AÑO	AÑO ANT	ACTUAL	PROYECC	% Cambio
SEP	292.69	297.05	339.95		14.4%
OCT	281.26	281.12	322.43		14.7%
NOV	287.82	265.66	318.05		19.7%
DIC	288.54	253.55	356.98		40.8%
ENE	289.91	273.39	371.71		36.0%
FEB	272.39	275.84	331.13		20.0%
13-Mar		288.63	339.86		17.7%
22-Mar		298.45	346.35		16.0%
3-Apr		320.35		334.72	4.5%
MAR	280.25	295.36		343.00	16.1%
ABR	309.53	327.20		335.00	2.4%
MAY	374.57	313.54		344.00	9.7%
JUN	318.78	351.68		385.00	9.5%
JUL	291.01	344.37		345.00	0.2%
AGO	317.78	363.17		350.00	-3.6%

La información contenida en este documento ha sido obtenida de fuentes que Andes Global Trading considera confiables, sin embargo, no garantiza su exactitud o exhaustividad. Las opiniones del mercado y pronósticos aquí contenidos reflejan juicios del autor del informe sobre la información contenida, y están sujetas a cambios, basados en ciertas hipótesis, solo algunas de estas contempladas en este documento. Diferentes hipótesis podrían producir resultados substancialmente diferentes. Advertimos que no hay un método universalmente aceptado de predecir los precios, y esta información debe ser usada con precaución. Andes Global Trading no garantiza ningún resultado y no hay garantía sobre la información pronosticada en este informe. Cualquier forma de reproducción sin el consentimiento por escrito de Andes Global Trading está estrictamente prohibida.

ARRACHERA, USDA

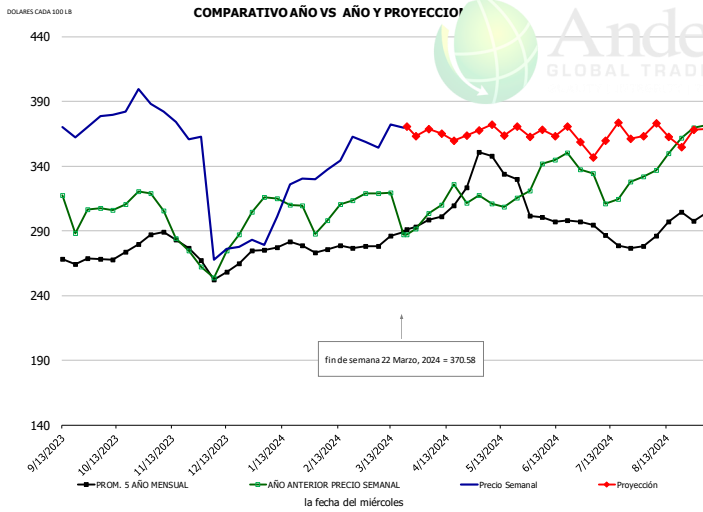


HISTORICO DE PRECIO Y PROYECCION

-DOLARES CADA 100 LB-

	PROM. 5 AÑO	AÑO ANT	ACTUAL	PROYECC	% Cambio
SEP	494.83	480.93	589.58		22.6%
OCT	448.69	441.92	534.30		20.9%
NOV	463.56	436.80	543.54		24.4%
DIC	461.30	428.53	549.49		28.2%
ENE	486.15	472.30	594.24		25.8%
FEB	483.77	515.71	629.86		22.1%
13-Mar		558.14	709.58		27.1%
22-Mar		550.87	747.97		35.8%
3-Apr		592.35		674.20	13.8%
MAR	487.52	559.57		720.00	28.7%
ABR	521.58	653.26		676.00	3.5%
MAY	607.23	680.25		657.00	-3.4%
JUN	582.18	726.63		665.00	-8.5%
JUL	566.05	689.72		660.00	-4.3%
AGO	550.48	622.40		632.00	1.5%

CHOICE, 167A, 4 KNUCKLE, PEELED, USDA

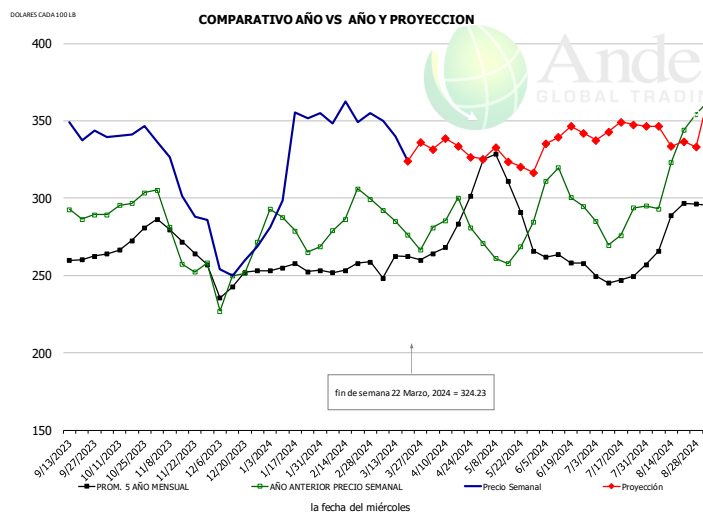


HISTORICO DE PRECIO Y PROYECCION

-DOLARES CADA 100 LB-

	PROM. 5 AÑO	AÑO ANT	ACTUAL	PROYECC	% Cambio
SEP	266.49	304.65	366.18		20.2%
OCT	270.14	309.16	385.70		24.8%
NOV	278.81	282.83	369.20		30.5%
DIC	257.91	272.33	281.07		3.2%
ENE	275.81	309.98	311.75		0.6%
FEB	274.98	304.90	347.67		14.0%
13-Mar		319.31	372.51		16.7%
22-Mar		287.02	370.58		29.1%
3-Apr		303.77		368.68	21.4%
MAR	279.79	299.52		370.00	23.5%
ABR	302.04	310.66		365.00	17.5%
MAY	339.01	313.90		366.00	16.6%
JUN	298.35	342.79		368.00	7.4%
JUL	283.76	321.03		356.00	10.9%
AGO	289.58	342.93		368.00	7.3%

CHOICE, 171B, 3 OUTSIDE ROUND, FLAT, USDA



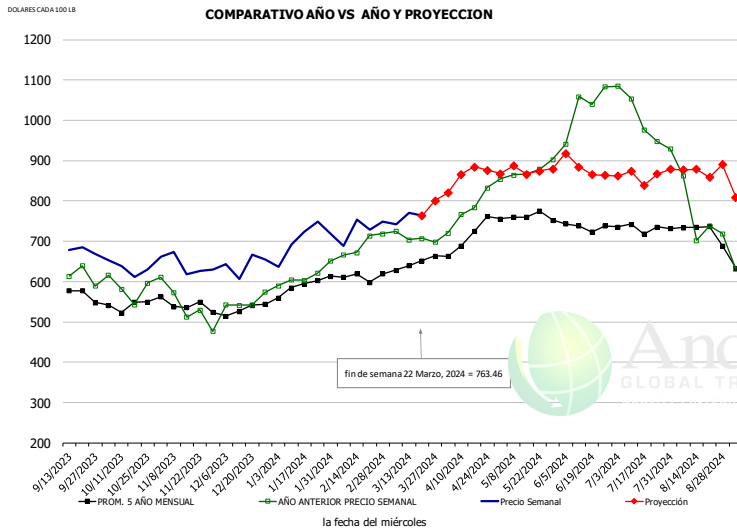
HISTORICO DE PRECIO Y PROYECCION

-DOLARES CADA 100 LB-

	PROM. 5 AÑO	AÑO ANT	ACTUAL	PROYECC	% Cambio
SEP	259.92	289.84	348.18		20.1%
OCT	269.83	300.79	338.02		12.4%
NOV	270.03	271.53	296.15		9.1%
DIC	244.64	246.21	258.86		5.1%
ENE	253.57	277.65	324.74		17.0%
FEB	253.16	287.73	347.90		20.9%
13-Mar		285.30	339.90		19.1%
22-Mar		276.31	324.23		17.3%
3-Apr		281.10		331.60	18.0%
MAR	254.66	282.10		338.00	19.8%
ABR	278.83	278.75		334.00	19.8%
MAY	311.90	264.36		325.00	22.9%
JUN	260.22	300.38		336.00	11.9%
JUL	246.62	276.82		341.00	23.2%
AGO	275.28	317.11		343.00	8.2%

La información contenida en este documento ha sido obtenida de fuentes que Andes Global Trading considera confiables, sin embargo, no garantiza su exactitud o exhaustividad. Las opiniones del mercado y pronósticos aquí contenidos reflejan juicios del autor del informe sobre la información contenida, y están sujetas a cambios, basados en ciertas hipótesis, solo algunas de estas contempladas en este documento. Diferentes hipótesis podrían producir resultados substancialmente diferentes. Advertimos que no hay un método universalmente aceptado de predecir los precios, y esta información debe ser usada con precaución. Andes Global Trading no garantiza ningún resultado y no hay garantía sobre la información pronosticada en este informe. Cualquier forma de reproducción sin el consentimiento por escrito de Andes Global Trading está estrictamente prohibida.

CHOICE, 185A, 4 BOTTOM SIRLOIN, FLAP, USDA

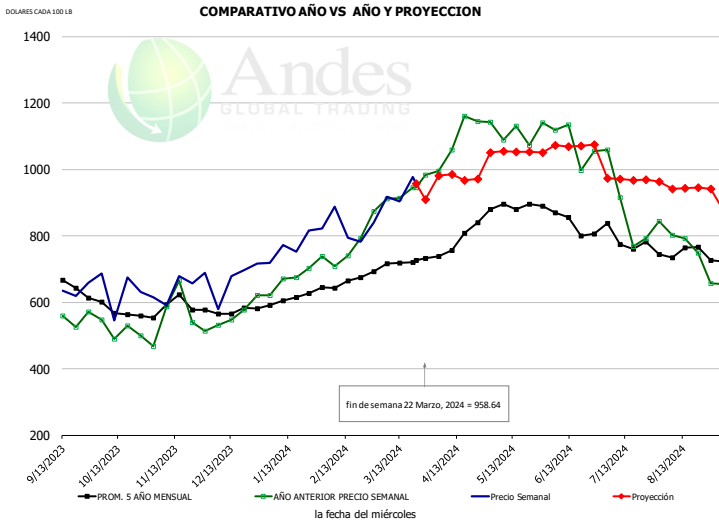


HISTORICO DE PRECIO Y PROYECCION

-DOLARES CADA 100 LB-

	PROM. 5 AÑO	AÑO ANT	ACTUAL	PROYECC. % Cambio
SEP	578.14	604.39	644.20	6.6%
OCT	523.98	535.72	622.95	16.3%
NOV	532.46	523.47	625.62	19.5%
DIC	522.19	529.49	607.78	14.8%
ENE	569.18	587.14	705.56	20.2%
FEB	603.98	687.44	714.77	4.0%
13-Mar		704.30	771.45	9.5%
22-Mar		707.25	763.46	7.9%
3-Apr		720.49	820.77	13.9%
MAR	623.69	708.79	764.00	7.8%
ABR	676.44	769.80	846.00	9.9%
MAY	764.93	864.96	871.00	0.7%
JUN	721.00	1032.02	894.00	-13.4%
JUL	717.03	991.26	873.00	-11.9%
AGO	718.40	768.48	872.00	13.5%

Outside Skirt, USDA

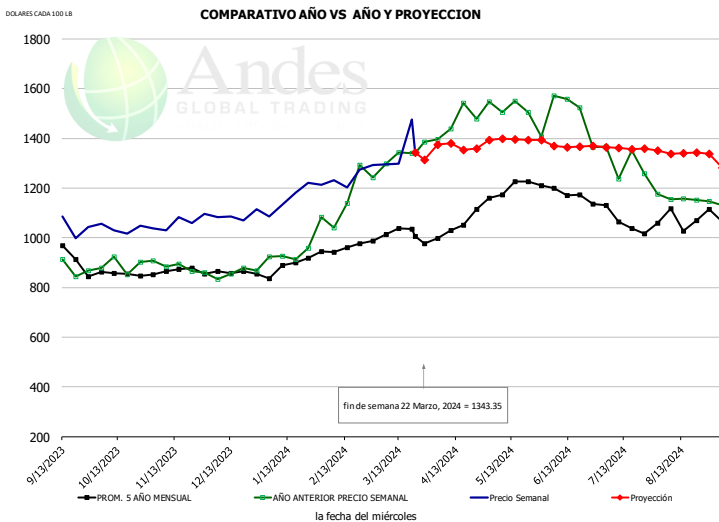


HISTORICO DE PRECIO Y PROYECCION

-DOLARES CADA 100 LB-

	PROM. 5 AÑO	AÑO ANT	ACTUAL	PROYECC. % Cambio
SEP	646.65	578.24	650.68	12.5%
OCT	566.38	509.60	620.37	21.7%
NOV	566.09	513.55	633.45	23.3%
DIC	556.31	571.77	676.13	18.3%
ENE	604.32	681.69	765.88	12.4%
FEB	649.02	758.93	819.64	8.0%
13-Mar		913.86	904.75	-1.0%
22-Mar		946.78	958.64	1.3%
3-Apr		996.30	981.95	-1.4%
MAR	690.67	942.37	915.00	-2.9%
ABR	776.46	1093.24	975.00	-10.8%
MAY	876.15	1104.74	1050.00	-5.0%
JUN	814.29	1010.59	1075.00	6.4%
JUL	758.67	837.10	970.00	15.9%
AGO	726.57	726.92	940.00	29.3%

Outside Skirt, Peeled, USDA



HISTORICO DE PRECIO Y PROYECCION

-DOLARES CADA 100 LB-

	PROM. 5 AÑO	AÑO ANT	ACTUAL	PROYECC. % Cambio
SEP	933.73	895.74	1065.06	18.9%
OCT	835.76	862.42	1039.90	20.6%
NOV	855.24	868.18	1045.87	20.5%
DIC	855.05	860.89	1072.87	24.6%
ENE	879.21	931.83	1158.64	24.3%
FEB	953.09	1128.76	1239.79	9.8%
13-Mar		1344.09	1297.29	-3.5%
22-Mar		1340.69	1343.35	0.2%
3-Apr		1395.41	1374.73	-1.5%
MAR	1026.37	1352.86	1320.00	-2.4%
ABR	1031.31	1480.13	1365.00	-7.8%
MAY	1200.98	1512.99	1390.00	-8.1%
JUN	1153.07	1374.56	1370.00	-0.3%
JUL	1073.54	1257.73	1360.00	8.1%
AGO	1071.99	1173.37	1335.00	13.8%

La información contenida en este documento ha sido obtenida de fuentes que Andes Global Trading considera confiables, sin embargo, no garantiza su exactitud o exhaustividad. Las opiniones del mercado y pronósticos aquí contenidos reflejan juicios del autor del informe sobre la información contenida, y están sujetas a cambios, basados en ciertas hipótesis, solo algunas de estas contempladas en este documento. Diferentes hipótesis podrían producir resultados substancialmente diferentes. Advertimos que no hay un método universalmente aceptado de predecir los precios, y esta información debe ser usada con precaución. Andes Global Trading no garantiza ningún resultado y no hay garantía sobre la información pronosticada en este informe. Cualquier forma de reproducción sin el consentimiento por escrito de Andes Global Trading está estrictamente prohibida.

Mercado Pollo- Situación de Abasto y Perspectivas

Producción Semanal de pollo

Fuente: USDA

		Sacrificios		Peso Canal		Producción	
		(Millones cabezas)	Cambio %	LBS	Cambio %	(Million lbs)	Cambio %
Año anterior	18-Mar-23	164.3		6.35		792.9	
Esta semana	16-Mar-24	160.6	-2.3%	6.41	0.9%	782.3	-1.3%
Semana pasada	09-Mar-24	164.5		6.43		804.0	
Esta semana	16-Mar-24	160.6	-2.4%	6.41	-0.3%	782.3	-2.7%
Acumulado 2023	18-Mar-23	1,829		6.38		8,855	
Acumulado 2024	16-Mar-24	1,775	-3.0%	6.46	1.4%	8,730	-1.4%

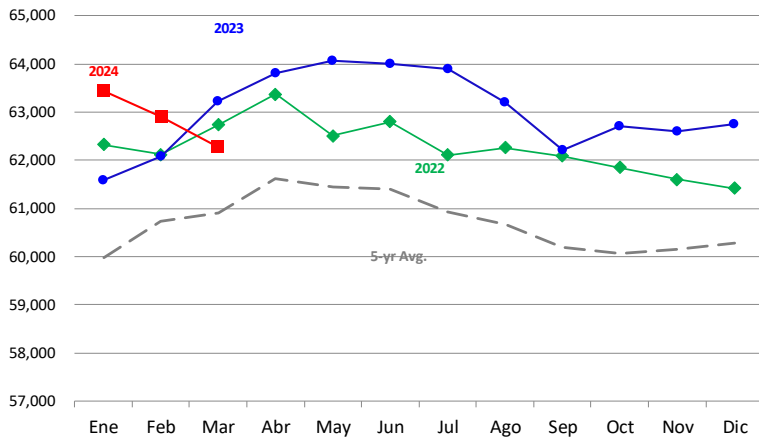
Histórico por Trimestre + Proyección

Q1 2023	2,351		4.91		11,549	
Q2 2023	2,346		4.92		11,546	
Q3 2023	2,373		4.92		11,681	
Q4 2023	2,311		5.02		11,611	
Annual	9,381	Y/Y % CH.	4.95	Y/Y % CH.	46,387	Y/Y % CH.
Q1 2024	2,316	-1.5%	4.90	-0.2%	11,348	-1.7%
Q2 2024	2,358	0.5%	4.94	0.4%	11,646	0.9%
Q3 2024	2,418	1.9%	4.93	0.2%	11,920	2.1%
Q4 2024	2,360	2.1%	5.05	0.5%	11,916	2.6%
Annual	9,451	0.7%	4.96	0.2%	46,831	1.0%
Q1 2025	2,314	-0.1%	4.94	0.8%	11,431	0.7%
Q2 2025	2,381	1.0%	4.96	0.4%	11,810	1.4%
Q3 2025	2,435	0.7%	4.96	0.6%	12,077	1.3%
Q4 2025	2,381	0.9%	5.05	0.0%	12,023	0.9%
Annual	9,511	0.6%	4.98	0.5%	47,341	1.1%

La información contenida en este documento ha sido obtenida de fuentes que Andes Global Trading considera confiables, sin embargo, no garantiza su exactitud o exhaustividad. Las opiniones del mercado y pronósticos aquí contenidos reflejan juicios del autor del informe sobre la información contenida, y están sujetas a cambios, basados en ciertas hipótesis, solo algunas de estas contempladas en este documento. Diferentes hipótesis podrían producir resultados substancialmente diferentes. Advertimos que no hay un método universalmente aceptado de predecir los precios, y esta información debe ser usada con precaución. Andes Global Trading no garantiza ningún resultado y no hay garantía sobre la información pronosticada en este informe. Cualquier forma de reproducción sin el consentimiento por escrito de Andes Global Trading está estrictamente prohibida.

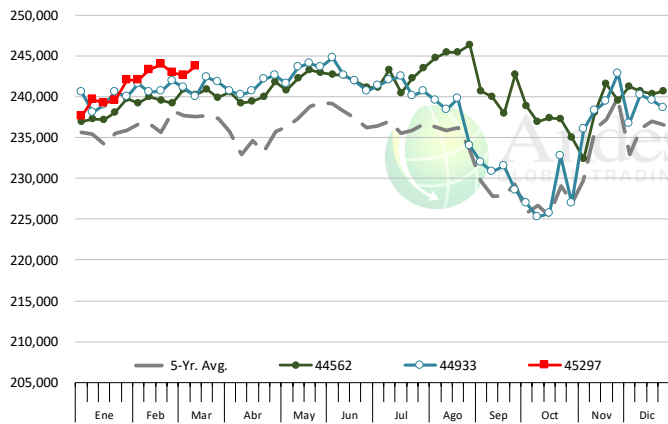
HUEVOS EN INCUBACION (DE UN MES)

Data: USDA. Analysis by Steiner Consulting



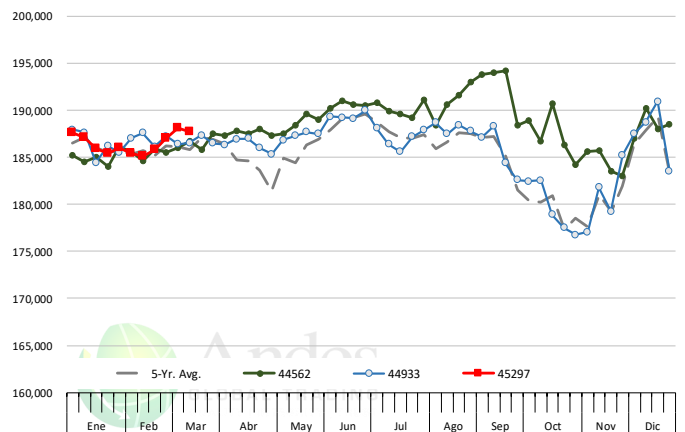
HUEVOS POLLOS NACIDOS DE HUEVO EXITOSAMENTE

Fuente: USDA



POLLOS COLOCADOS EN ENGORDA

Fuente: USDA

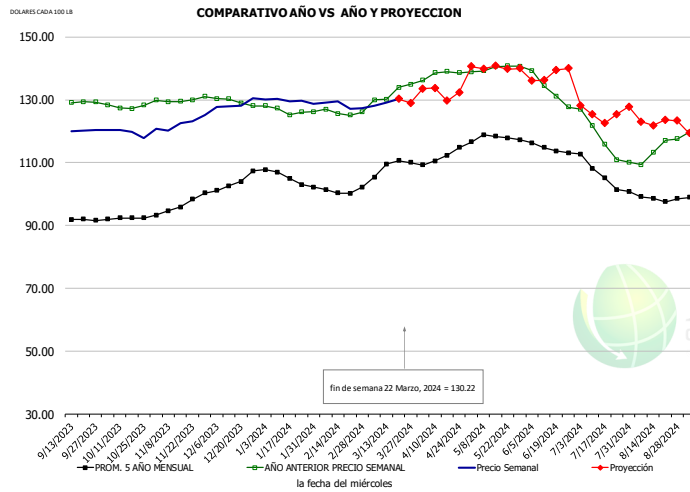


RELACION DE POLLOS PUESTOS EN ENGORDA VS PUESTOS PARA INCUBACION (21 DIAS)



La información contenida en este documento ha sido obtenida de fuentes que Andes Global Trading considera confiables, sin embargo, no garantiza su exactitud o exhaustividad. Las opiniones del mercado y pronósticos aquí contenidos reflejan juicios del autor del informe sobre la información contenida, y están sujetas a cambios, basados en ciertas hipótesis, solo algunas de estas contempladas en este documento. Diferentes hipótesis podrían producir resultados substancialmente diferentes. Advertimos que no hay un método universalmente aceptado de predecir los precios, y esta información debe ser usada con precaución. Andes Global Trading no garantiza ningún resultado y no hay garantía sobre la información pronosticada en este informe. Cualquier forma de reproducción sin el consentimiento por escrito de Andes Global Trading está estrictamente prohibida.

POLLO ENTERO, USDA

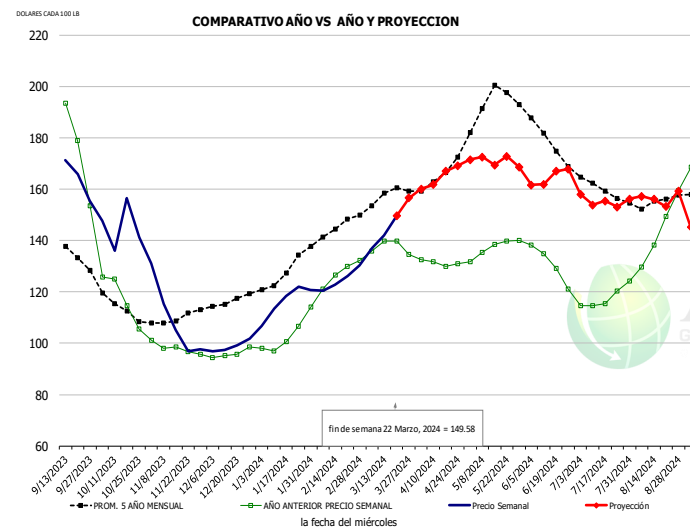


HISTORICO DE PRECIO Y PROYECCION

-DOLARES CADA 100 LB-

	PROM. 5 AÑO	AÑO ANT	ACTUAL	PROYECC % Cambio
SEP	90.78	124.65	119.52	-4.1%
OCT	91.00	121.94	119.61	-1.9%
NOV	94.51	124.64	121.67	-2.4%
DIC	101.04	123.65	127.91	3.4%
ENE	104.99	121.83	129.88	6.6%
FEB	100.18	121.69	128.64	5.7%
13-Mar		130.12	129.06	-0.8%
22-Mar		133.92	130.22	-2.8%
3-Apr		136.24		133.57 -2.0%
MAR	107.95	129.98	130.00	0.0%
ABR	112.44	140.15	133.00	-5.1%
MAY	117.88	139.86	139.00	-0.6%
JUN	115.02	134.65	137.00	1.7%
JUL	107.37	118.88	127.00	6.8%
AGO	99.03	112.42	122.00	8.5%

N.E. PECHUGA DE POLLO SIN HUESO, SIN PIEL, FRESCO, USDA

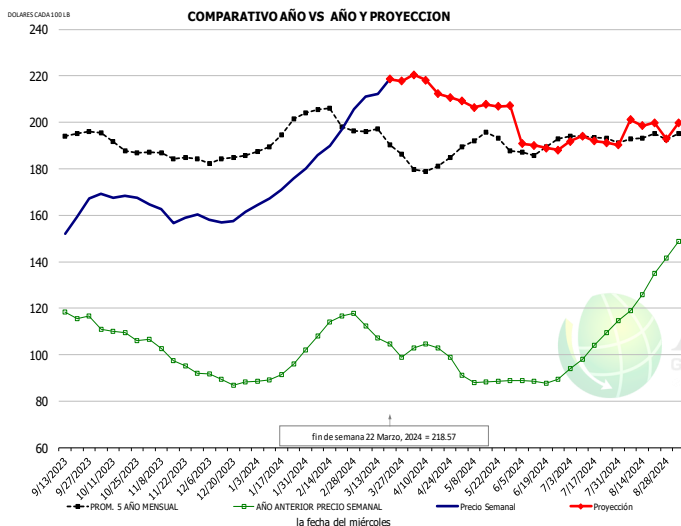


HISTORICO DE PRECIO Y PROYECCION

-DOLARES CADA 100 LB-

	PROM. 5 AÑO	AÑO ANT	ACTUAL	PROYECC % Cambio
SEP	136.32	184.51	165.32	-10.4%
OCT	114.20	117.70	145.35	23.5%
NOV	108.94	98.11	109.20	11.3%
DIC	115.60	96.01	98.85	3.0%
ENE	126.36	100.62	116.34	15.6%
FEB	142.98	122.97	124.94	1.6%
13-Mar		139.88	141.92	1.5%
22-Mar		139.75	149.58	7.0%
3-Apr		132.54		160.13 20.8%
MAR	156.36	136.46	146.00	7.0%
ABR	165.90	131.33	161.00	22.6%
MAY	193.25	136.38	170.00	24.6%
JUN	181.47	132.73	164.00	23.6%
JUL	161.14	116.27	157.00	35.0%
AGO	155.32	140.30	154.00	9.8%

P1036 N.E. ALAS DE POLLO, FRESCO, USDA



HISTORICO DE PRECIO Y PROYECCION

-DOLARES CADA 100 LB-

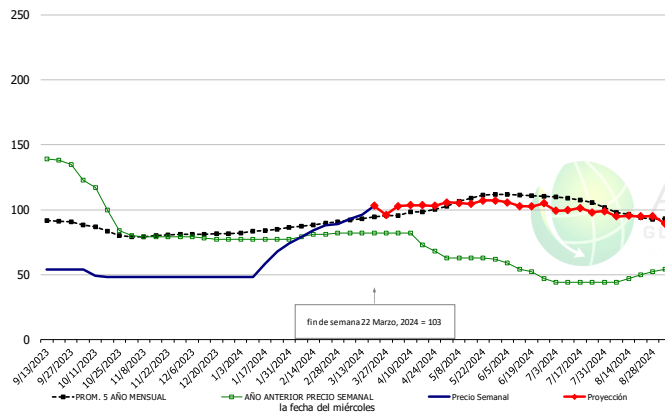
	PROM. 5 AÑO	AÑO ANT	ACTUAL	PROYECC % Cambio
SEP	194.49	117.28	153.86	31.2%
OCT	190.83	109.19	168.24	54.1%
NOV	185.46	98.85	160.67	62.5%
DIC	183.60	89.14	158.92	78.3%
ENE	192.21	91.24	169.65	85.9%
FEB	203.46	110.29	188.16	70.6%
13-Mar		107.28	212.39	98.0%
22-Mar		104.62	218.57	108.9%
3-Apr		102.93		220.50 114.2%
MAR	194.96	108.19	216.00	99.6%
ABR	182.58	102.35	219.00	114.0%
MAY	192.93	88.98	207.00	132.6%
JUN	188.17	88.71	190.00	114.2%
JUL	193.37	101.45	192.00	89.3%
AGO	192.50	123.65	199.00	60.9%

La información contenida en este documento ha sido obtenida de fuentes que Andes Global Trading considera confiables, sin embargo, no garantiza su exactitud o exhaustividad. Las opiniones del mercado y pronósticos aquí contenidos reflejan juicios del autor del informe sobre la información contenida, y están sujetas a cambios, basados en ciertas hipótesis, solo algunas de estas contempladas en este documento. Diferentes hipótesis podrían producir resultados substancialmente diferentes. Advertimos que no hay un método universalmente aceptado de predecir los precios, y esta información debe ser usada con precaución. Andes Global Trading no garantiza ningún resultado y no hay garantía sobre la información pronosticada en este informe. Cualquier forma de reproducción sin el consentimiento por escrito de Andes Global Trading está estrictamente prohibida.

NE RECORTE DE PECHUGA DESHUESADA DE POLLO, MENOS DE 15% DE GRASA, FRESCA

DOLARES CADA 100 LB

COMPARATIVO AÑO VS AÑO Y PROYECCION



HISTORICO DE PRECIO Y PROYECCION

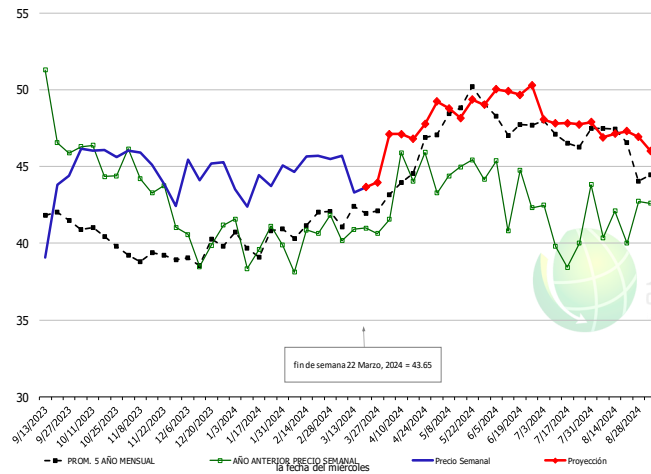
-DOLARES CADA 100 LB-

	PROM. 5 AÑO	AÑO ANT	ACTUAL	PROYECC % Cambio
SEP	91.07	137.75	54.00	-60.8%
OCT	84.60	106.00	49.75	-53.1%
NOV	79.69	79.20	48.00	-39.4%
DIC	81.15	77.75	48.00	-38.3%
ENE	83.48	77.00	59.20	-23.1%
FEB	87.80	79.50	85.00	6.9%
13-Mar		82.00	96.00	17.1%
22-Mar		82.00	103.00	25.6%
3-Apr		82.00		102.88 25.5%
MAR	92.84	82.00		97.00 18.3%
ABR	98.33	76.25		103.00 35.1%
MAY	107.20	62.80		105.00 67.2%
JUN	110.57	53.00		105.00 98.1%
JUL	107.77	44.00		100.00 127.3%
AGO	96.36	47.40		94.00 98.3%

PIERNA DE POLLO - NE DRUMSTICKS, (GRANEL), FRESCO

DOLARES CADA 100 LB

COMPARATIVO AÑO VS AÑO Y PROYECCION



HISTORICO DE PRECIO Y PROYECCION

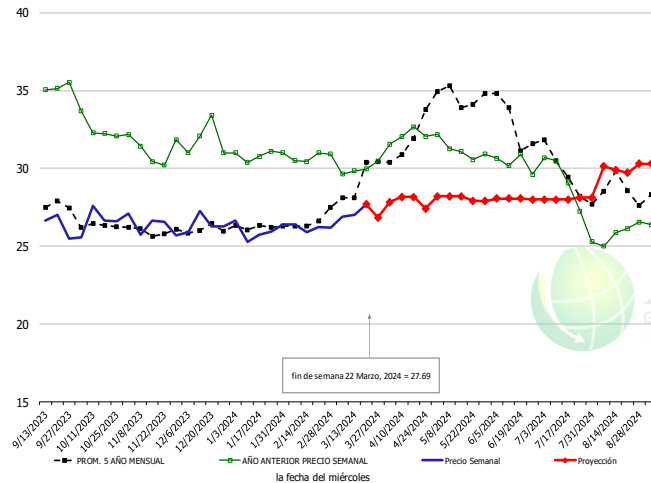
-DOLARES CADA 100 LB-

	PROM. 5 AÑO	AÑO ANT	ACTUAL	PROYECC % Cambio
SEP	42.60	49.02	42.52	-13.2%
OCT	40.70	45.36	45.98	1.4%
NOV	39.02	43.69	45.23	3.5%
DIC	39.31	40.03	44.50	11.2%
ENE	39.95	40.15	43.51	8.4%
FEB	41.11	39.88	45.27	13.5%
13-Mar		40.90	43.31	5.9%
22-Mar		40.99	43.65	6.5%
3-Apr		41.56		47.11 13.4%
MAR	41.82	40.91		44.00 7.6%
ABR	44.31	44.36		47.00 6.0%
MAY	48.69	44.52		49.00 10.1%
JUN	48.08	43.48		50.00 15.0%
JUL	47.01	40.19		48.00 19.4%
AGO	46.86	41.58		47.00 13.0%

PASTA DE POLLO FRESCA (MSC) 15-20% DE GRASA CON PIEL

DOLARES CADA 100 LB

COMPARATIVO AÑO VS AÑO Y PROYECCION



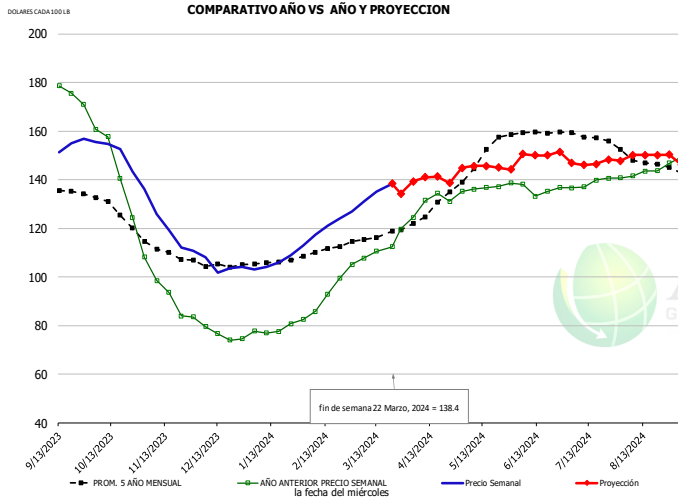
HISTORICO DE PRECIO Y PROYECCION

-DOLARES CADA 100 LB-

	PROM. 5 AÑO	AÑO ANT	ACTUAL	PROYECC % Cambio
SEP	27.37	34.93	26.38	-24.5%
OCT	26.35	32.58	26.60	-18.4%
NOV	25.97	31.22	26.35	-15.6%
DIC	26.07	31.88	26.42	-17.1%
ENE	26.20	30.81	26.00	-15.6%
FEB	26.37	30.74	26.17	-14.9%
13-Mar		29.85	27.00	-9.5%
22-Mar		29.96	27.69	-7.6%
3-Apr		31.55		27.83 -11.8%
MAR	28.83	30.16		27.00 -10.5%
ABR	31.71	32.08		28.00 -12.7%
MAY	34.57	31.28		28.00 -10.5%
JUN	33.27	30.46		28.00 -8.1%
JUL	30.01	29.38		28.00 -4.7%
AGO	28.75	25.77		30.00 16.4%

La información contenida en este documento ha sido obtenida de fuentes que Andes Global Trading considera confiables, sin embargo, no garantiza su exactitud o exhaustividad. Las opiniones del mercado y pronósticos aquí contenidos reflejan juicios del autor del informe sobre la información contenida, y están sujetas a cambios, basados en ciertas hipótesis, solo algunas de estas contempladas en este documento. Diferentes hipótesis podrían producir resultados substancialmente diferentes. Advertimos que no hay un método universalmente aceptado de predecir los precios, y esta información debe ser usada con precaución. Andes Global Trading no garantiza ningún resultado y no hay garantía sobre la información pronosticada en este informe. Cualquier forma de reproducción sin el consentimiento por escrito de Andes Global Trading está estrictamente prohibida.

MUSLO DE POLLO DESHUESADO, FRESCO, USDA

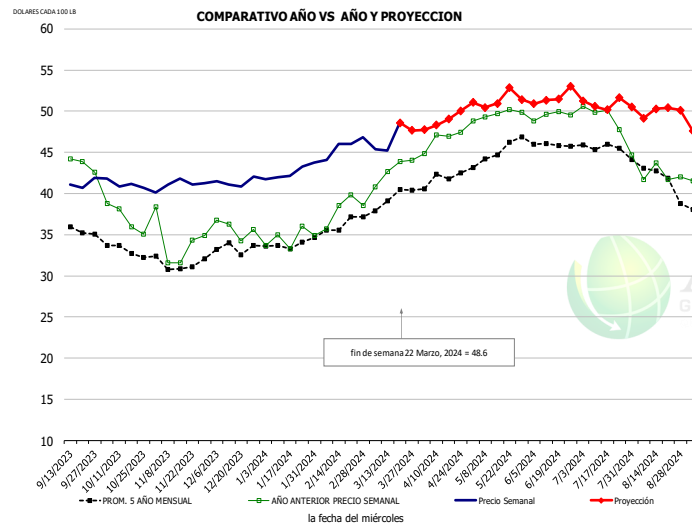


HISTORICO DE PRECIO Y PROYECCION

-DOLARES CADA 100 LB-

	PROM. 5 AÑO	AÑO ANT	ACTUAL	PROYECC % Cambio
SEP	135.55	176.11	151.90	-13.7%
OCT	127.44	145.90	151.52	3.9%
NOV	110.35	93.56	123.38	31.9%
DIC	104.92	76.19	105.72	38.8%
ENE	106.24	78.27	105.54	34.8%
FEB	110.73	90.23	118.94	31.8%
13-Mar		110.59	135.18	22.2%
22-Mar		112.52	138.40	23.0%
3-Apr		112.52		139.40 23.9%
MAR	116.97	111.16	136.00	22.3%
ABR	128.22	130.40	140.00	7.4%
MAY	148.31	136.36	145.00	6.3%
JUN	159.56	136.42	150.00	10.0%
JUL	157.93	138.60	147.00	6.1%
AGO	147.85	142.41	151.00	6.0%

P1030 N.E. CUARTOS TRASEROS (PIERNA Y MUSLO) DE POLLO, FRESCO, USDA

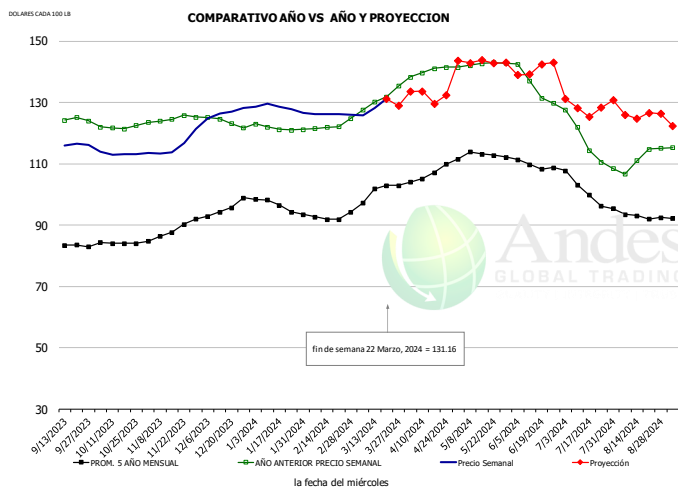


HISTORICO DE PRECIO Y PROYECCION

-DOLARES CADA 100 LB-

	PROM. 5 AÑO	AÑO ANT	ACTUAL	PROYECC % Cambio
SEP	35.80	43.82	41.31	-5.7%
OCT	33.20	36.99	41.13	11.2%
NOV	31.32	34.15	41.07	20.3%
DIC	33.11	35.75	41.37	15.7%
ENE	33.59	34.50	42.58	23.4%
FEB	35.72	37.24	45.73	22.8%
13-Mar		42.67	45.21	6.0%
22-Mar		43.89	48.60	10.7%
3-Apr		44.81		47.75 6.6%
MAR	38.93	41.98	47.00	11.9%
ABR	41.92	46.59	48.00	3.0%
MAY	44.47	49.56	51.00	2.9%
JUN	46.20	49.48	52.00	5.1%
JUL	45.72	49.57	51.00	2.9%
AGO	42.32	42.76	50.00	16.9%

WOGS, 3 and Up, USDA



HISTORICO DE PRECIO Y PROYECCION

-DOLARES CADA 100 LB-

	PROM. 5 AÑO	AÑO ANT	ACTUAL	PROYECC % Cambio
SEP	83.26	124.65	116.01	-6.9%
OCT	84.31	121.94	113.31	-7.1%
NOV	87.34	124.64	115.69	-7.2%
DIC	93.87	123.65	126.61	2.4%
ENE	97.17	121.83	128.27	5.3%
FEB	92.50	121.69	126.18	3.7%
13-Mar		130.14	128.31	-1.4%
22-Mar		131.91	131.16	-0.6%
3-Apr		138.26		133.57 -3.4%
MAR	100.27	129.98	130.00	0.0%
ABR	106.59	140.15	133.00	-5.1%
MAY	112.84	142.34	142.00	-0.2%
JUN	109.59	135.17	140.00	3.6%
JUL	104.56	118.62	130.00	9.6%
AGO	93.57	111.24	125.00	12.4%

La información contenida en este documento ha sido obtenida de fuentes que Andes Global Trading considera confiables, sin embargo, no garantiza su exactitud o exhaustividad. Las opiniones del mercado y pronósticos aquí contenidos reflejan juicios del autor del informe sobre la información contenida, y están sujetas a cambios, basados en ciertas hipótesis, solo algunas de estas contempladas en este documento. Diferentes hipótesis podrían producir resultados substancialmente diferentes. Advertimos que no hay un método universalmente aceptado de predecir los precios, y esta información debe ser usada con precaución. Andes Global Trading no garantiza ningún resultado y no hay garantía sobre la información pronosticada en este informe. Cualquier forma de reproducción sin el consentimiento por escrito de Andes Global Trading está estrictamente prohibida.

Mercado de Pavo—Situación de Abasto y Perspectivas

PRODUCCIÓN SEMANAL DE PAVO

FUENTE: USDA

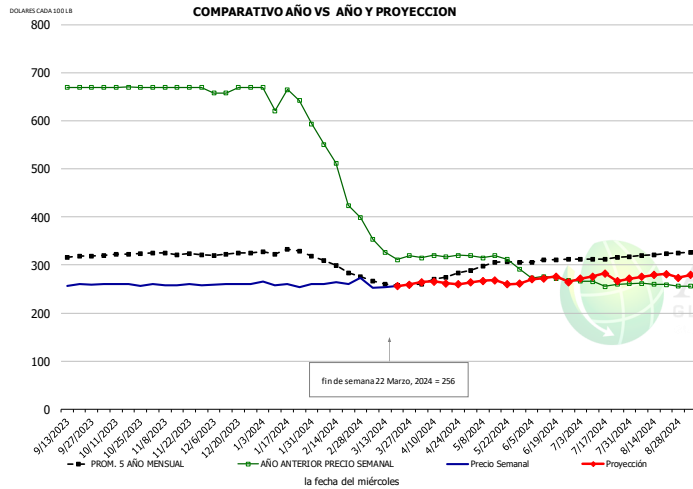
		Producción (Millones cabezas)	CAMBIO %	Peso Canal LBS	CAMBIO %	Producción RTC (Millones cabezas)	CAMBIO %
Año anterior	18-Mar-23	3.612		31.60		91.7	
Esta semana	16-Mar-24	3.691	2.2%	32.05	1.4%	95.2	3.8%
Semana pasada	09-Mar-24	3.764		32.01		97.0	
Esta semana	16-Mar-24	3.691	-1.9%	32.05	0.1%	95.2	-1.8%
Acumulado 2023	18-Mar-23	40.5		32.20		1,050	
Acumulado 2024	16-Mar-24	39.6	-2.1%	32.30	0.3%	1,029	-2.0%

Histórico por Trimestre + Proyección

Q1 2023	51,967		25.95		1,349	
Q2 2023	54,878		25.70		1,410	
Q3 2023	54,360		24.93		1,355	
Q4 2023	54,787		24.51		1,343	
Annual	215,992	Y/Y % CH.	25.27	Y/Y % CH.	5,457	Y/Y % CH.
Q1 2024	50,928	-2.0%	26.00	0.2%	1,324	-1.8%
Q2 2024	52,408	-4.5%	25.30	-1.6%	1,326	-6.0%
Q3 2024	54,671	0.6%	24.81	-0.5%	1,356	0.1%
Q4 2024	55,935	2.1%	24.56	0.2%	1,374	2.3%
Annual	213,942	-0.9%	25.17	-0.4%	5,380	-1.4%
Q1 2025	51,135	0.4%	26.11	0.4%	1,335	0.8%
Q2 2025	52,933	1.0%	25.38	0.3%	1,343	1.3%
Q3 2025	55,491	1.5%	24.93	0.5%	1,383	2.0%
Q4 2025	56,998	1.9%	24.68	0.5%	1,407	2.4%
Annual	216,555	1.2%	25.27	0.4%	5,468	1.6%

La información contenida en este documento ha sido obtenida de fuentes que Andes Global Trading considera confiables, sin embargo, no garantiza su exactitud o exhaustividad. Las opiniones del mercado y pronósticos aquí contenidos reflejan juicios del autor del informe sobre la información contenida, y están sujetas a cambios, basados en ciertas hipótesis, solo algunas de estas contempladas en este documento. Diferentes hipótesis podrían producir resultados substancialmente diferentes. Advertimos que no hay un método universalmente aceptado de predecir los precios, y esta información debe ser usada con precaución. Andes Global Trading no garantiza ningún resultado y no hay garantía sobre la información pronosticada en este informe. Cualquier forma de reproducción sin el consentimiento por escrito de Andes Global Trading está estrictamente prohibida.

2020 PECHUGA DE PAVO DESHUESADA SIN PIEL, PAVO MACHO, FRESCA

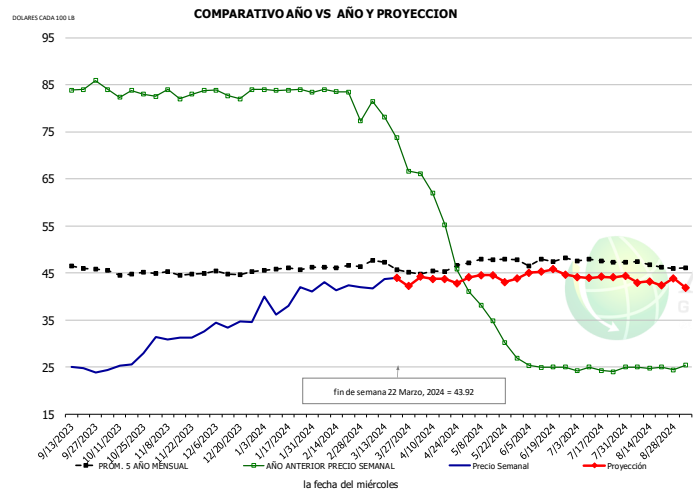


HISTORICO DE PRECIO Y PROYECCION

-DOLARES CADA 100 LB-

	PROM. 5 AÑO	AÑO ANT	ACTUAL	PROYECC % Cambio
SEP	316.47	669.38	257.90	-61.5%
OCT	322.19	670.10	259.17	-61.3%
NOV	323.96	670.00	258.98	-61.3%
DIC	322.57	664.00	259.69	-60.9%
ENE	328.03	649.89	259.47	-60.1%
FEB	302.70	520.33	264.35	-49.2%
13-Mar		326.74	254.29	-22.2%
22-Mar		311.11	256.00	-17.7%
3-Apr		314.89		264.38 -16.0%
MAR	264.00	342.00		257.00 -24.9%
ABR	272.38	318.21		265.00 -16.7%
MAY	298.99	311.79		265.00 -15.0%
JUN	308.54	272.65		270.00 -1.0%
JUL	313.56	262.10		275.00 4.9%
AGO	320.60	259.79		275.00 5.9%

PASTA DE PAVO (MST)- FRESCA-20% O MENOS GRASA, CON ALGO DE PIEL, UB

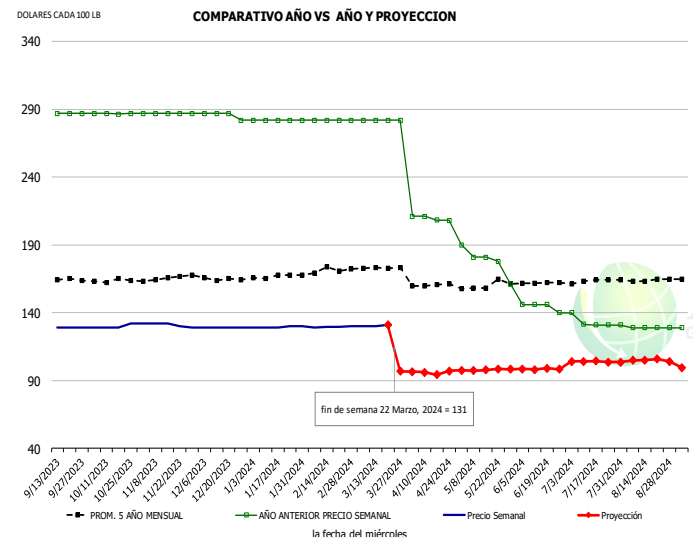


HISTORICO DE PRECIO Y PROYECCION

-DOLARES CADA 100 LB-

	PROM. 5 AÑO	AÑO ANT	ACTUAL	PROYECC % Cambio
SEP	46.28	84.46	24.75	-70.7%
OCT	45.05	83.29	25.78	-69.0%
NOV	44.93	83.08	31.48	-62.1%
DIC	45.04	83.15	34.29	-58.8%
ENE	45.73	83.92	39.42	-53.0%
FEB	46.28	83.61	42.19	-49.5%
13-Mar		78.10	43.76	-44.0%
22-Mar		73.75	43.92	-40.4%
3-Apr		66.10		44.23 -33.1%
MAR	46.58	75.46		42.00 -44.3%
ABR	45.50	57.30		44.00 -23.2%
MAY	47.32	34.21		44.00 28.6%
JUN	47.34	25.07		45.00 79.5%
JUL	47.60	24.37		44.00 80.5%
AGO	46.88	24.84		43.00 73.1%

2019 ESCAPULA DE PAVO DESHUESADA, CONGELADA, USDA



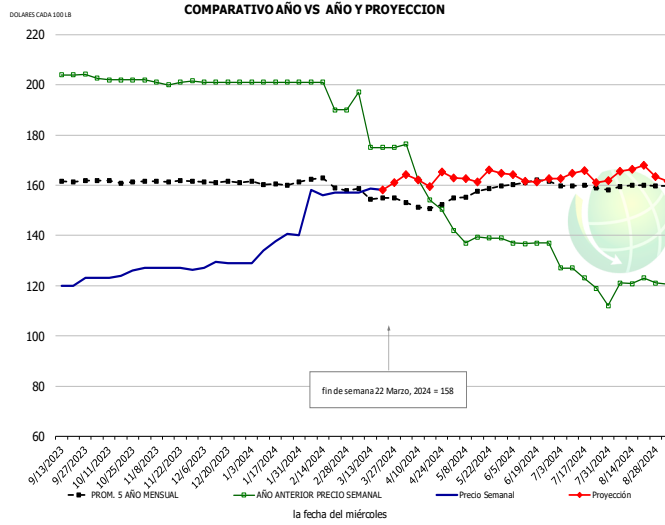
HISTORICO DE PRECIO Y PROYECCION

-DOLARES CADA 100 LB-

	PROM. 5 AÑO	AÑO ANT	ACTUAL	PROYECC % Cambio
SEP	164.08	287.00	129.00	-55.1%
OCT	163.84	286.83	129.75	-54.8%
NOV	164.88	287.00	131.03	-54.3%
DIC	165.70	285.75	129.00	-54.9%
ENE	166.45	282.00	129.40	-54.1%
FEB	170.49	282.00	129.59	-54.0%
13-Mar		282.00	130.00	-53.9%
22-Mar		282.00	131.00	-53.5%
3-Apr		211.00		70.70 -66.5%
MAR	172.79	282.00		69.00 -75.5%
ABR	160.38	209.61		71.00 -66.1%
MAY	158.92	178.29		72.00 -59.6%
JUN	160.92	144.50		75.00 -48.1%
JUL	163.46	133.38		76.00 -43.0%
AGO	163.86	129.40		76.00 -41.3%

La información contenida en este documento ha sido obtenida de fuentes que Andes Global Trading considera confiables, sin embargo, no garantiza su exactitud o exhaustividad. Las opiniones del mercado y pronósticos aquí contenidos reflejan juicios del autor del informe sobre la información contenida, y están sujetas a cambios, basados en ciertas hipótesis, solo algunas de estas contempladas en este documento. Diferentes hipótesis podrían producir resultados substancialmente diferentes. Advertimos que no hay un método universalmente aceptado de predecir los precios, y esta información debe ser usada con precaución. Andes Global Trading no garantiza ningún resultado y no hay garantía sobre la información pronosticada en este informe. Cualquier forma de reproducción sin el consentimiento por escrito de Andes Global Trading está estrictamente prohibida.

P2033 MUSLO DE PAVO DESHUESADO, FRESCA, USDA

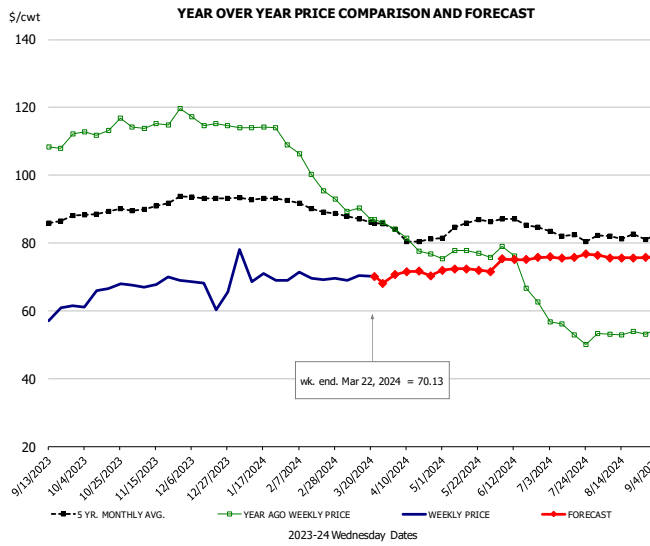


HISTORICO DE PRECIO Y PROYECCION

-DOLARES CADA 100 LB-

	PROM. 5 AÑO	AÑO ANT	ACTUAL	PROYECC	% Cambio
SEP	161.58	204.05	120.91		-40.7%
OCT	161.45	202.17	123.98		-38.7%
NOV	161.58	201.11	126.87		-36.9%
DIC	161.35	201.00	128.63		-36.0%
ENE	160.73	201.00	136.28		-32.2%
FEB	161.35	198.25	156.98		-20.8%
13-Mar		175.00	158.67		-9.3%
22-Mar		175.00	158.00		-9.7%
3-Apr		175.00		164.30	-6.1%
MAR	156.46	182.40	158.00		-13.4%
ABR	152.01	160.85	163.00		1.3%
MAY	156.06	139.27	163.00		17.0%
JUN	160.76	136.91	164.00		19.8%
JUL	159.50	124.02	164.00		32.2%
AGO	159.45	119.57	165.00		38.0%

DRUMSTICKS, TOM, FROZEN, USDA



PRICE HISTORY AND FORECAST

- DOLLARS PER CWT -

	5-YR. AVG	YR. AGO	CURRENT	FORECAST	% CH.
Sep	86.13	108.89	58.55		-46.2%
Oct	89.01	113.68	65.37		-42.5%
Nov	90.79	115.54	68.30		-40.9%
Dec	93.24	115.41	65.64		-43.1%
Jan	93.27	114.07	71.13		-37.6%
Feb	90.90	102.69	69.94		-31.9%
13-Mar		90.40	70.43		-22.1%
22-Mar		86.90	70.13		-19.3%
3-Apr		84.11		70.70	-15.9%
Mar	87.11	89.10	69.00		-22.6%
Apr	81.35	79.93	71.00		-11.2%
May	84.42	76.70	72.00		-6.1%
Jun	85.87	71.12	75.00		5.5%
Jul	82.46	53.94	76.00		40.9%
Aug	81.98	53.24	76.00		42.7%

La información contenida en este documento ha sido obtenida de fuentes que Andes Global Trading considera confiables, sin embargo, no garantiza su exactitud o exhaustividad. Las opiniones del mercado y pronósticos aquí contenidos reflejan juicios del autor del informe sobre la información contenida, y están sujetas a cambios, basados en ciertas hipótesis, solo algunas de estas contempladas en este documento. Diferentes hipótesis podrían producir resultados substancialmente diferentes. Advertimos que no hay un método universalmente aceptado de predecir los precios, y esta información debe ser usada con precaución. Andes Global Trading no garantiza ningún resultado y no hay garantía sobre la información pronosticada en este informe. Cualquier forma de reproducción sin el consentimiento por escrito de Andes Global Trading está estrictamente prohibida.

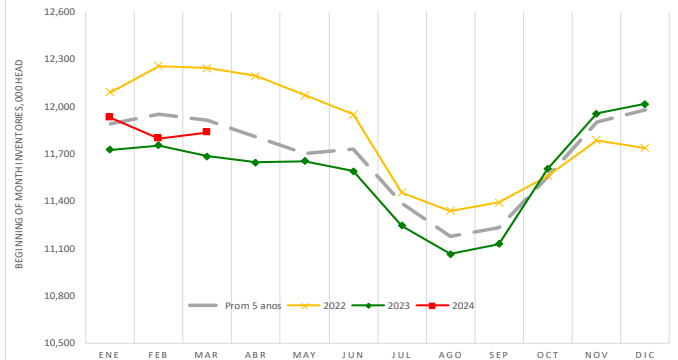
Reporte Mensual - Ganado en Engorda

U.S. Ganado en engorda: 1,000+ Lotes con mayor capacidad

Fuente: USDA/NASS. Estimaciones de analistas de Urner Barry

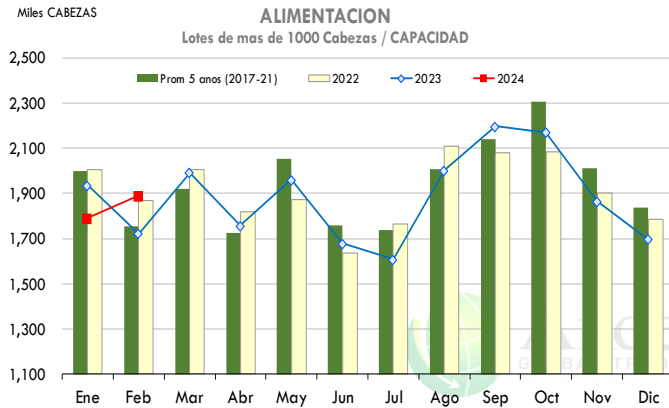
	Number, Miles de cabezas			% Año actual Vs Año anterior		
	2022	2023	2024	Actual	Estimado	Diferencia
Puestos en engorda en Febrero 1	1,868	1,723	1,890	109.7	106.3	3.4
Ganado Comercializado Febrero 1	1,825	1,734	1,793	103.4	103.9	-0.5
En Engorda Marzo 1	12,243	11,685	11,838	101.3	100.8	0.5

INVENTARIO MENSUAL DE CABEZAS 1000+ LOTES MAYORES DE CAPACIDAD



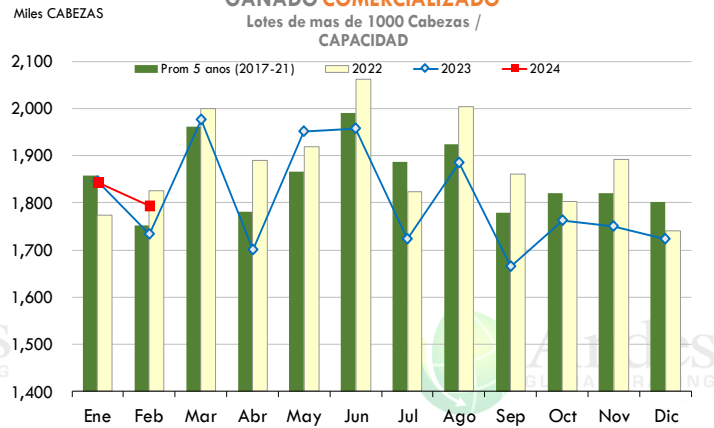
COLOCACIONES DE GANADO EN ALIMENTACION

Lotes de mas de 1000 Cabezas / CAPACIDAD



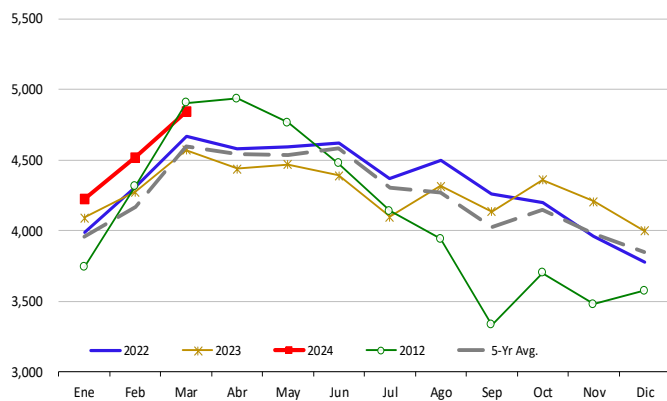
GANADO COMERCIALIZADO

Lotes de mas de 1000 Cabezas / CAPACIDAD



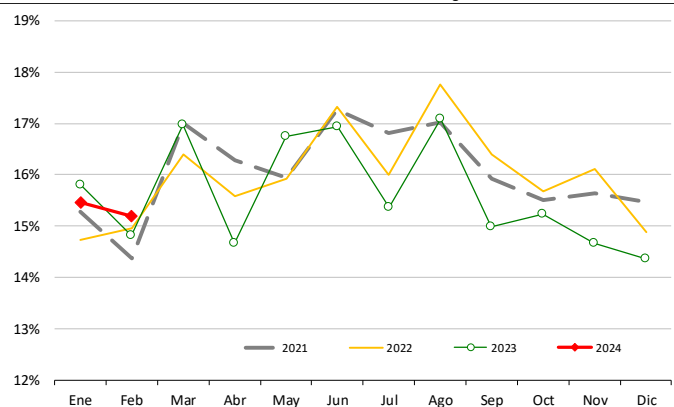
INVENTARIO DE GANADO QUE HA ESTADO 120 DIAS O MAS EN ENGORDA

Calculado usando el Informe Mensual del USDA sobre "Ganado en Engorda"



TASA DE ROTACION (COMERCIALIZADO VS. INVENTARIO)

Calculado usando los datos mensuales de la Encuesta de Ganado en Engorda del USDA

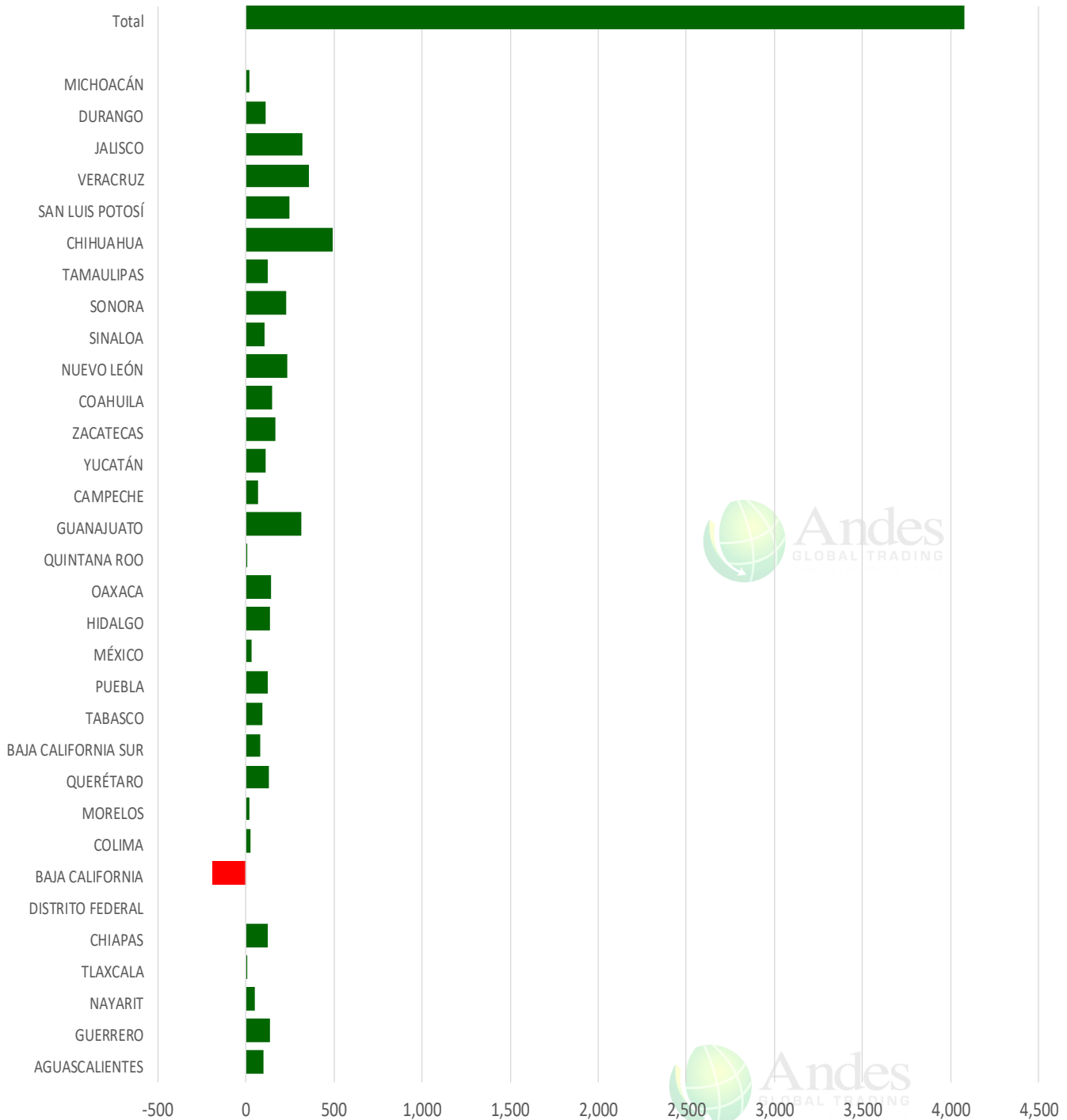


La información contenida en este documento ha sido obtenida de fuentes que Andes Global Trading considera confiables, sin embargo, no garantiza su exactitud o exhaustividad. Las opiniones del mercado y pronósticos aquí contenidos reflejan juicios del autor del informe sobre la información contenida, y están sujetas a cambios, basados en ciertas hipótesis, solo algunas de estas contempladas en este documento. Diferentes hipótesis podrían producir resultados substancialmente diferentes. Advertimos que no hay un método universalmente aceptado de predecir los precios, y esta información debe ser usada con precaución. Andes Global Trading no garantiza ningún resultado y no hay garantía sobre la información pronosticada en este informe. Cualquier forma de reproducción sin el consentimiento por escrito de Andes Global Trading está estrictamente prohibida.

Producción de carne de Res México

CAMBIOS DE PRODUCCIÓN DE RES EN MEXICO

TONELADA MÉTRICA. Enero 2023 vs Enero 2022 Fuente: SIAP Mexico



La información contenida en este documento ha sido obtenida de fuentes que Andes Global Trading considera confiables, sin embargo, no garantiza su exactitud o exhaustividad. Las opiniones del mercado y pronósticos aquí contenidos reflejan juicios del autor del informe sobre la información contenida, y están sujetas a cambios, basados en ciertas hipótesis, solo algunas de estas contempladas en este documento. Diferentes hipótesis podrían producir resultados substancialmente diferentes. Advertimos que no hay un método universalmente aceptado de predecir los precios, y esta información debe ser usada con precaución. Andes Global Trading no garantiza ningún resultado y no hay garantía sobre la información pronosticada en este informe. Cualquier forma de reproducción sin el consentimiento por escrito de Andes Global Trading está estrictamente prohibida.

Precios del cerdo en México

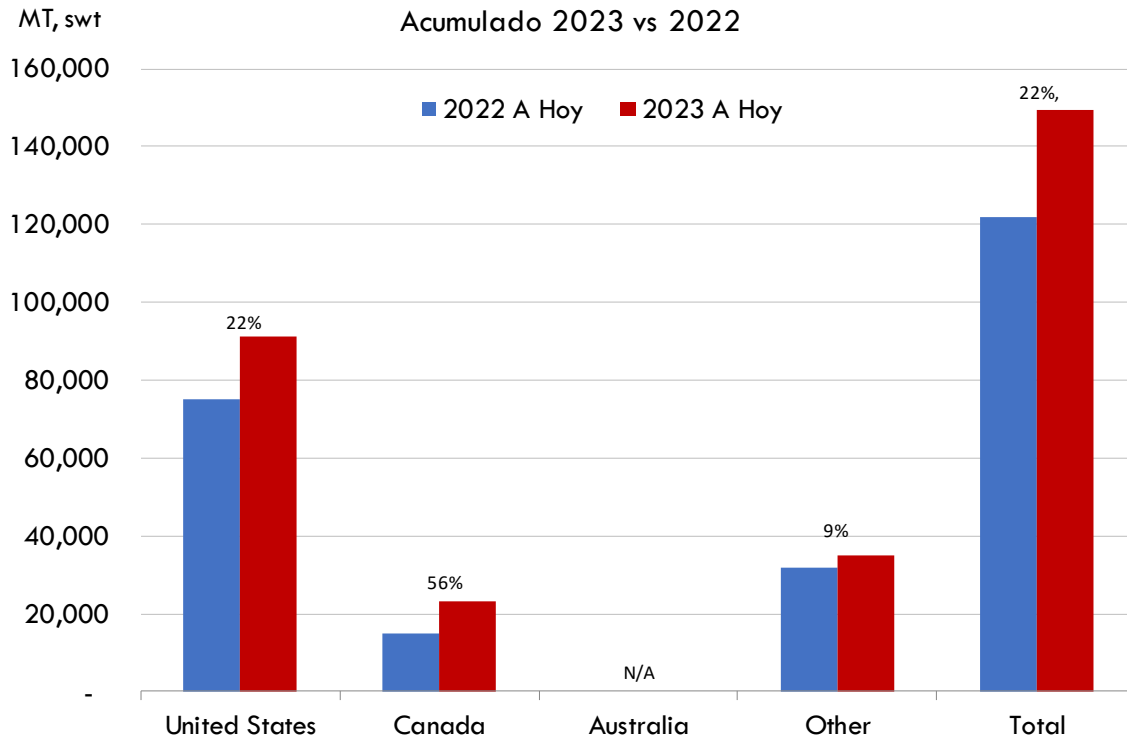
W/E: 3/22/2024	Distrito Federal y Zona Metropolitana			Nuevo Leon		
	Ultimo	Anterior	Cambio	Ultimo	Anterior	Cambio
Peso / 1 USD	16.77	16.72		16.77	16.72	
	USD/KG	USD/KG		USD/KG	USD/KG	
Pie LAB Rastro						
Carne en Canal	2.83	2.84	-0.01	3.28	3.29	-0.01
Cabeza	1.61	1.85	-0.24	2.09	2.20	-0.11
Cabeza de lomo	4.47	4.49	-0.01	4.20	4.46	-0.25
Capote	3.76	3.74	0.02	3.31	3.38	-0.07
Carrillera	4.17	4.04	0.14	4.79	4.80	-0.01
Chemis						
Chuleta ahumada	3.82	3.74	0.08	4.44	4.60	-0.16
Codillo	2.30	2.24	0.05	2.47	2.51	-0.04
Cuero	2.15	2.15	-0.01	2.12	2.18	-0.07
Entrecot americano	3.73	3.38	0.35	3.82	4.07	-0.25
Espaldilla	3.52	3.35	0.17	3.73	3.74	-0.01
Espinazo	3.28	3.20	0.08	1.79	2.03	-0.24
Filete	5.22	5.08	0.13			
Grasa	1.82	1.67	0.14	1.61	1.61	0.00
Hueso	0.42	0.42	0.00	0.27	0.27	0.00
Hueso americano	1.79	1.94	-0.15			
Jamón	4.65	4.69	-0.04			
Lengua	2.83	3.20	-0.37	4.98	4.61	0.37
Lomo	4.35	4.43	-0.07	6.41	6.43	-0.02
Manteca en lata	2.09	2.42	-0.34	2.68	2.99	-0.31
Manteca en tambo	2.21	2.33	-0.13	2.68	2.99	-0.31
Mascara	2.39	2.39	-0.01			
Papada	2.74	2.69	0.05	2.86	2.87	-0.01
Patas	1.58	1.50	0.08			
Pecho	4.35	4.31	0.05			
Pernil	3.40	3.47	-0.07	3.13	3.14	-0.01
Pulpa de espaldilla	3.82	3.83	-0.01	3.97	3.98	-0.01
Retazo	2.74	2.75	-0.01	2.27	2.27	-0.01
Retazo de cabeza	2.92	2.93	-0.01			
Sesos	5.07	5.38	-0.31			
Tocino	5.37	0.00	5.37	6.47	6.49	-0.02
Varilla	0.48	0.48	0.00			

Fuente: SNIIM

La información contenida en este documento ha sido obtenida de fuentes que Andes Global Trading considera confiables, sin embargo, no garantiza su exactitud o exhaustividad. Las opiniones del mercado y pronósticos aquí contenidos reflejan juicios del autor del informe sobre la información contenida, y están sujetas a cambios, basados en ciertas hipótesis, solo algunas de estas contempladas en este documento. Diferentes hipótesis podrían producir resultados substancialmente diferentes. Advertimos que no hay un método universalmente aceptado de predecir los precios, y esta información debe ser usada con precaución. Andes Global Trading no garantiza ningún resultado y no hay garantía sobre la información pronosticada en este informe. Cualquier forma de reproducción sin el consentimiento por escrito de Andes Global Trading está estrictamente prohibida.

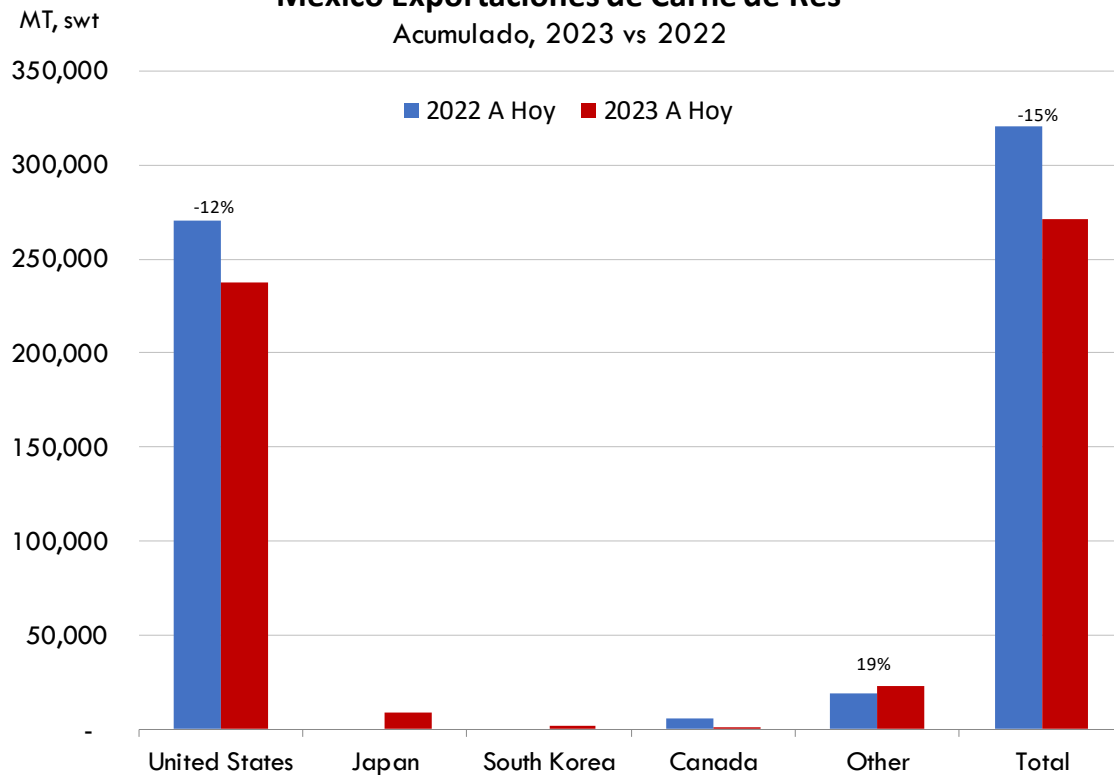
Mexico Importaciones de Carne de Res

Acumulado 2023 vs 2022



Mexico Exportaciones de Carne de Res

Acumulado, 2023 vs 2022

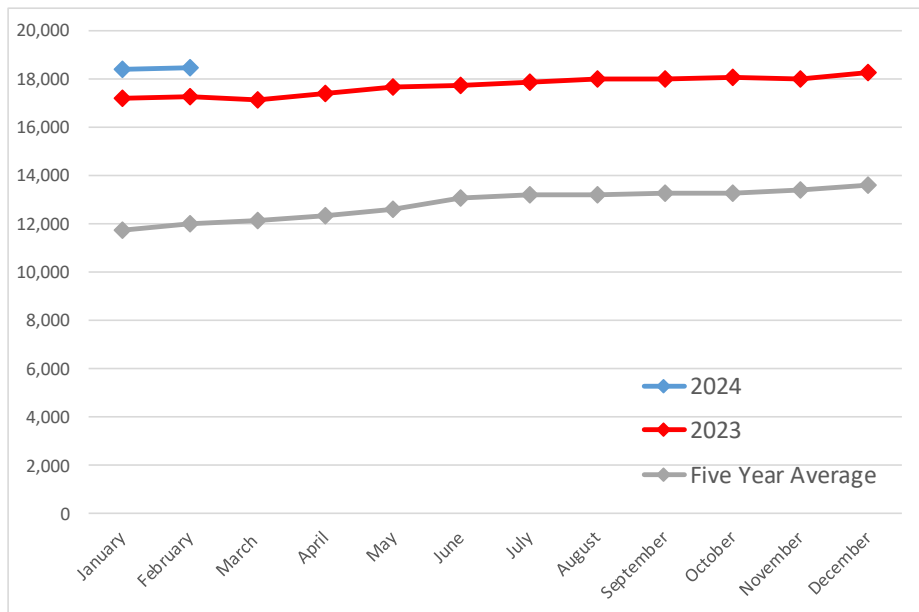


La información contenida en este documento ha sido obtenida de fuentes que Andes Global Trading considera confiables, sin embargo, no garantiza su exactitud o exhaustividad. Las opiniones del mercado y pronósticos aquí contenidos reflejan juicios del autor del informe sobre la información contenida, y están sujetas a cambios, basados en ciertas hipótesis, solo algunas de estas contempladas en este documento. Diferentes hipótesis podrían producir resultados substancialmente diferentes. Advertimos que no hay un método universalmente aceptado de predecir los precios, y esta información debe ser usada con precaución. Andes Global Trading no garantiza ningún resultado y no hay garantía sobre la información pronosticada en este informe. Cualquier forma de reproducción sin el consentimiento por escrito de Andes Global Trading está estrictamente prohibida.

Referencia de Precios de la Carne Colombiana

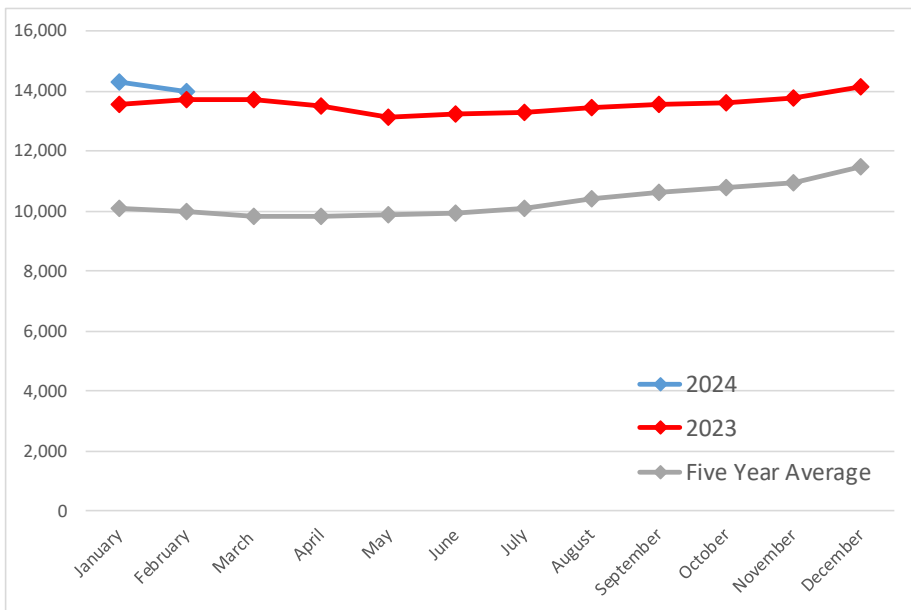
Carne De Res en Canal Precios

Source: Dane Units:COP/KG



Cerdo en Canal Precios

Source: Dane Units:COP/KG



Precios Cotizados en COP/Kg

Fuente: Dane

La información contenida en este documento ha sido obtenida de fuentes que Andes Global Trading considera confiables, sin embargo, no garantiza su exactitud o exhaustividad. Las opiniones del mercado y pronósticos aquí contenidos reflejan juicios del autor del informe sobre la información contenida, y están sujetas a cambios, basados en ciertas hipótesis, solo algunas de estas contempladas en este documento. Diferentes hipótesis podrían producir resultados substancialmente diferentes. Advertimos que no hay un método universalmente aceptado de predecir los precios, y esta información debe ser usada con precaución. Andes Global Trading no garantiza ningún resultado y no hay garantía sobre la información pronosticada en este informe. Cualquier forma de reproducción sin el consentimiento por escrito de Andes Global Trading está estrictamente prohibida.













Referencia de Precios de la Carne Colombiana

	2/1/2024	1/1/2024	2/1/2023	M/M % Change	Y/Y % Change
	COP/KG	COP/KG	COP/KG		
Alas de pollo con costillar	8,812	8,889	8,516	-0.9%	3.5%
Alas de pollo sin costillar	10,826	10,756	10,169	0.7%	6.5%
Carne de cerdo en canal	14,006	14,294	13,691	-2.0%	2.3%
Carne de cerdo, brazo con hueso	17,324	17,535	17,381	-1.2%	-0.3%
Carne de cerdo, brazo sin hueso	19,512	19,904	20,256	-2.0%	-3.7%
Carne de cerdo, cabeza de lomo	18,787	19,012	19,749	-1.2%	-4.9%
Carne de cerdo, costilla	20,081	20,227	20,293	-0.7%	-1.0%
Carne de cerdo, espinazo	12,329	12,269	11,922	0.5%	3.4%
Carne de cerdo, lomo con hueso	18,844	18,848	18,410	0.0%	2.4%
Carne de cerdo, lomo sin hueso	22,561	22,821	22,621	-1.1%	-0.3%
Carne de cerdo, pernil con hueso	18,444	18,734	18,491	-1.5%	-0.3%
Carne de cerdo, pernil sin hueso	20,766	21,092	21,486	-1.5%	-3.4%
Carne de cerdo, tocineta plancha	20,833	20,833	21,000	0.0%	-0.8%
Carne de cerdo, tocino barriga	19,581	19,577	17,617	0.0%	11.1%
Carne de cerdo, tocino papada	16,322	16,504	16,056	-1.1%	1.7%
Carne de res en canal	18,472	18,406	17,265	0.4%	7.0%
Carne de res molida, murillo	20,112	19,777	19,747	1.7%	1.8%
Carne de res, bola de brazo	26,805	26,917	26,565	-0.4%	0.9%
Carne de res, bola de pierna	26,696	26,801	26,353	-0.4%	1.3%
Carne de res, bota	26,755	26,882	26,374	-0.5%	1.4%
Carne de res, cadera	27,482	27,612	27,316	-0.5%	0.6%
Carne de res, centro de pierna	27,013	27,130	26,527	-0.4%	1.8%
Carne de res, chatas	34,447	34,468	33,453	-0.1%	3.0%
Carne de res, cogote	19,372	19,373	19,184	0.0%	1.0%
Carne de res, costilla	19,051	18,990	18,502	0.3%	3.0%
Carne de res, falda	22,569	22,515	22,282	0.2%	1.3%
Carne de res, lomo de brazo	25,008	25,040	24,191	-0.1%	3.4%
Carne de res, lomo fino	40,174	40,314	40,431	-0.3%	-0.6%
Carne de res, morrillo	23,853	23,830	23,459	0.1%	1.7%
Carne de res, muchacho	27,589	27,662	27,114	-0.3%	1.8%
Carne de res, murillo	21,548	21,587	21,539	-0.2%	0.0%
Carne de res, paletero	24,327	24,258	24,231	0.3%	0.4%
Carne de res, pecho	24,327	24,484	24,297	-0.6%	0.1%
Carne de res, punta de anca	34,071	34,214	33,300	-0.4%	2.3%
Carne de res, sobrebarriga	24,087	24,137	23,475	-0.2%	2.6%
Menudencias de pollo	4,127	4,120	3,713	0.2%	11.2%
Muslos de pollo con rabadilla	7,955	8,225	0	-3.3%	
Muslos de pollo sin rabadilla	11,416	11,591	10,758	-1.5%	6.1%
Pechuga de pollo	13,989	14,273	13,293	-2.0%	5.2%
Pierna pernil con rabadilla	8,940	9,002	8,407	-0.7%	6.3%
Pierna pernil sin rabadilla	12,381	12,432	10,935	-0.4%	13.2%
Piernas de pollo	11,258	11,285	10,322	-0.2%	9.1%
Pollo entero congelado sin vísceras	9,784	9,998	9,781	-2.1%	0.0%
Pollo entero fresco sin vísceras	11,679	11,857	10,948	-1.5%	6.7%
Rabadillas de pollo	4,750	4,750	4,200	0.0%	13.1%

La información contenida en este documento ha sido obtenida de fuentes que Andes Global Trading considera confiables, sin embargo, no garantiza su exactitud o exhaustividad. Las opiniones del mercado y pronósticos aquí contenidos reflejan juicios del autor del informe sobre la información contenida, y están sujetas a cambios, basados en ciertas hipótesis, solo algunas de estas contempladas en este documento. Diferentes hipótesis podrían producir resultados substancialmente diferentes. Advertimos que no hay un método universalmente aceptado de predecir los precios, y esta información debe ser usada con precaución. Andes Global Trading no garantiza ningún resultado y no hay garantía sobre la información pronosticada en este informe. Cualquier forma de reproducción sin el consentimiento por escrito de Andes Global Trading está estrictamente prohibida.

Precios Mundiales del Cerdo, Peso en Canal & Peso Vivo.

Precios en equivalente en dólares americanos

			Esta Semena	Semena Anterior	Ano Anterior		
			15-Mar-24	8-Mar-24	17-Mar-23	% Cambio	
	US Canal, IA/MN Base, US\$/kg.	Peso Canal	1.75	1.70	1.76	↓	-1%
	CAN Canal, , US\$/kg.	Peso Canal	148.11	145.12	143.86	↑	3%
	EU-28 Cerdos Sacrif, 70-87 kg,, US\$/kg.	Peso Canal	238.19	235.72	243.49	↓	-2%
	Dinamarca Cerdos Sacrif, 70-87 kg, US\$/kg.	Peso Canal	205.35	203.52	188.87	↑	9%
	Alemania Cerdos Sacrif, 70-87 kg, , US\$/kg.	Peso Canal	253.12	251.67	250.75	↑	1%
	España Cerdos Sacrif, 70-87 kg, US\$/kg.	Peso Canal	235.17	230.18	252.49	↓	-7%
	Francia Cerdos Sacrif, 70-87 kg, US\$/kg.	Peso Canal	233.30	227.79	263.71	↓	-12%
	Argentina Cerdo en Pie, US\$/kg.	Peso Vivo	137.10	137.98	175.69	↓	-22%
	Brasil Cerdo en Pie, US\$/kg.	Peso Vivo	131.17	125.58	138.95	↓	-6%
	Chile Cerdo en Pie, US\$/kg.	Peso Vivo	160.70	154.21	143.21	↑	12%
	México Cerdo en Pie, US\$/kg.	Peso Vivo	159.55	156.08	147.97	↑	8%
	China Canal, US\$/kg.	Peso Canal	2.74	2.72	2.99	↓	-9%

La información contenida en este documento ha sido obtenida de fuentes que Andes Global Trading considera confiables, sin embargo, no garantiza su exactitud o exhaustividad. Las opiniones del mercado y pronósticos aquí contenidos reflejan juicios del autor del informe sobre la información contenida, y están sujetas a cambios, basados en ciertas hipótesis, solo algunas de estas contempladas en este documento. Diferentes hipótesis podrían producir resultados substancialmente diferentes. Advertimos que no hay un método universalmente aceptado de predecir los precios, y esta información debe ser usada con precaución. Andes Global Trading no garantiza ningún resultado y no hay garantía sobre la información pronosticada en este informe. Cualquier forma de reproducción sin el consentimiento por escrito de Andes Global Trading está estrictamente prohibida.

futuros de Productos Básicos

Contratos a futuro	Esta Semana 22-Mar-24	Semana Anterior 15-Mar-24	Cambio	Año Anterior 22-Mar-23	Cambio
--------------------	--------------------------	------------------------------	--------	---------------------------	--------

Futuros del Maiz

May '24	439.25	436.75	↑ 2.50	633.50	↓ -194.25
July '24	452.00	449.00	↑ 3.00	611.75	↓ -159.75
Sep '24	461.75	458.00	↑ 3.75	561.75	↓ -100.00
Dec '24	475.25	470.75	↑ 4.50	554.50	↓ -79.25

Contratos a futuro	Esta Semana 22-Mar-24	Semana Anterior 15-Mar-24	Cambio	Año Anterior 22-Mar-23	Cambio
--------------------	--------------------------	------------------------------	--------	---------------------------	--------

Futuros de soya

May '24	1192.50	1198.25	↓ -5.75	1448.50	↓ -256.00
July '24	1205.50	1212.50	↓ -7.00	1425.00	↓ -219.50
Aug '24	1202.75	1209.50	↓ -6.75	1378.00	↓ -175.25
Sep '24	1187.25	1193.75	↓ -6.50	1304.75	↓ -117.50

MAIZ (CBOT) Actual + Proyección US\$/Bushel

Fuente de Datos: CBOT

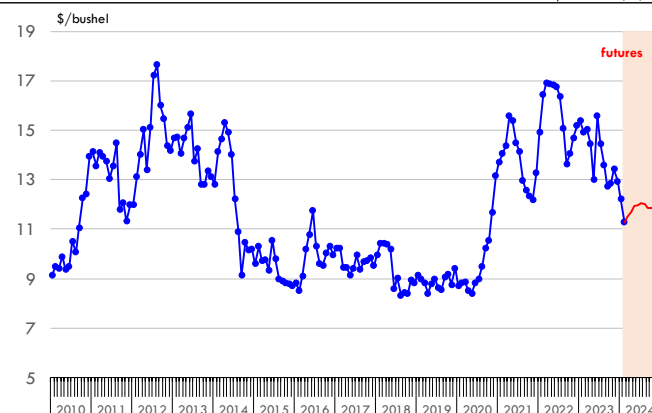
Last Updated on: 3/23/2024



SOYA (CBOT) Actual + Proyección US\$/Bushel

Fuente de Datos: CBOT

Last Updated on: 3/23/2024



La información contenida en este documento ha sido obtenida de fuentes que Andes Global Trading considera confiables, sin embargo, no garantiza su exactitud o exhaustividad. Las opiniones del mercado y pronósticos aquí contenidos reflejan juicios del autor del informe sobre la información contenida, y están sujetas a cambios, basados en ciertas hipótesis, solo algunas de estas contempladas en este documento. Diferentes hipótesis podrían producir resultados substancialmente diferentes. Advertimos que no hay un método universalmente aceptado de predecir los precios, y esta información debe ser usada con precaución. Andes Global Trading no garantiza ningún resultado y no hay garantía sobre la información pronosticada en este informe. Cualquier forma de reproducción sin el consentimiento por escrito de Andes Global Trading está estrictamente prohibida.

Futuros de Productos Básicos

Contratos a futuro	Esta Semana	Semana Anterior	Cambio	Año Anterior	Cambio
	22-Mar-24	15-Mar-24		22-Mar-23	

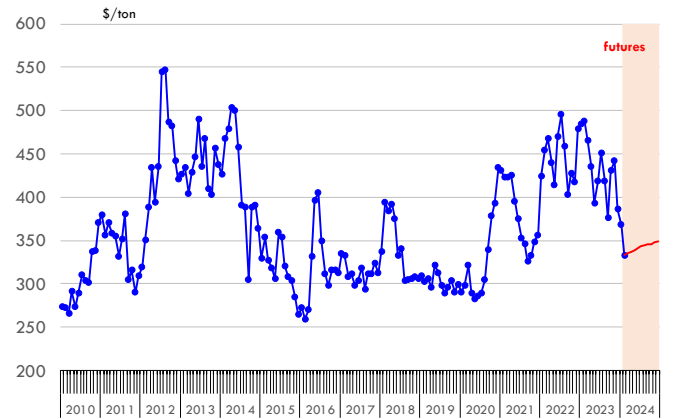
Futuros de alimento de soya

May '24	339.10	334.70	↑ 4.40	451.60	↓ -112.50
July '24	343.10	339.10	↑ 4.00	446.90	↓ -103.80
Aug '24	344.40	339.70	↑ 4.70	435.60	↓ -91.20
Sep '24	345.70	340.50	↑ 5.20	435.60	↓ -89.90

ALIMENTO DE SOYA (ICE EXCHANGE). Actual + Proyección US\$/toneladas

Fuente de Datos: ICE EXCHANGE

Last Updated on: 3/23/2024



Contratos a futuro	Esta Semana	Semana Anterior	Cambio	Año Anterior	Cambio
	22-Mar-24	15-Mar-24		22-Mar-23	

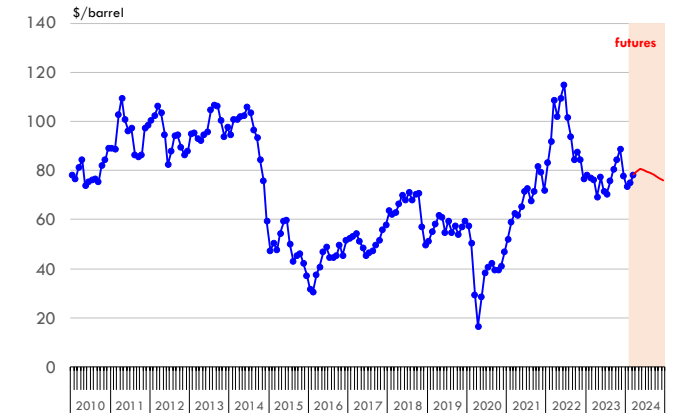
Futuros Petroleo Crudo (WTI)

May '24	80.63	80.58	↑ 0.05	70.90	↑ 9.73
Jun '24	80.17	80.14	↑ 0.03	71.02	↑ 9.15
Jul '24	79.61	79.61	↓ 0.00	70.97	↑ 8.64
Aug '24	78.95	78.98	↓ -0.03	70.74	↑ 8.21

PETROLEO CRUDO (WTI/NYMEX) Actual + Proyección US\$/Barril

Fuente de Datos: NYMEX

Last Updated on: 3/23/2024



La información contenida en este documento ha sido obtenida de fuentes que Andes Global Trading considera confiables, sin embargo, no garantiza su exactitud o exhaustividad. Las opiniones del mercado y pronósticos aquí contenidos reflejan juicios del autor del informe sobre la información contenida, y están sujetas a cambios, basados en ciertas hipótesis, solo algunas de estas contempladas en este documento. Diferentes hipótesis podrían producir resultados substancialmente diferentes. Advertimos que no hay un método universalmente aceptado de predecir los precios, y esta información debe ser usada con precaución. Andes Global Trading no garantiza ningún resultado y no hay garantía sobre la información pronosticada en este informe. Cualquier forma de reproducción sin el consentimiento por escrito de Andes Global Trading está estrictamente prohibida.



Estados Unidos

Miami, FL 33136

1011 Sunnybrook Rd. PH Floor

Teléfono: + 1 (305) 290-3720

Fax: +1 (313) 486-6784

E-mail: info@andesgt.com

México

San Pedro, Nuevo Leon 66269

Av, David Alfaro Siqueiros 106, Col-PISO 17

Valle Oriente

Torre KOI

Teléfono: +52 554 770 7770

Colombia Bogotá D.C.

Teléfono: +57 (1) 382 6784

La información contenida en este documento ha sido obtenida de fuentes que Andes Global Trading considera confiables, sin embargo, no garantiza su exactitud o exhaustividad. Las opiniones del mercado y pronósticos aquí contenidos reflejan juicios del autor del informe sobre la información contenida, y están sujetas a cambios, basados en ciertas hipótesis, solo algunas de estas contempladas en este documento. Diferentes hipótesis podrían producir resultados substancialmente diferentes. Advertimos que no hay un método universalmente aceptado de predecir los precios, y esta información debe ser usada con precaución. Andes Global Trading no garantiza ningún resultado y no hay garantía sobre la información pronosticada en este informe. Cualquier forma de reproducción sin el consentimiento por escrito de Andes Global Trading está estrictamente prohibida.